



Analýza oblastí s významným povodňovým rizikem v povodí Vltavy a podklady k Plánu pro zvládnání povodňových rizik v povodí Labe

DÍLČÍ POVODÍ HORNÍ VLTAVY, DÍLČÍ POVODÍ BEROUNKY, DÍLČÍ POVODÍ DOLNÍ VLTAVY

Dokumentace oblastí s významným povodňovým rizikem SOUHRNNÁ ZPRÁVA



říjen 2021

Analýza oblastí s významným povodňovým rizikem v povodí Vltavy a podklady k Plánu pro zvládání povodňových rizik v povodí Labe

DÍLČÍ POVODÍ HORNÍ VLTAVY, DÍLČÍ POVODÍ BEROUNKY, DÍLČÍ POVODÍ DOLNÍ VLTAVY

Dokumentace oblastí s významným povodňovým rizikem

SOUHRNNÁ ZPRÁVA

Pořizovatel:



Povodí Vltavy, státní podnik
Holečkova 3178/8
Praha 5 - Smíchov
150 00

Zhotovitel: Společnost „SHDP+DHI+VRV“, jejímiž společníky jsou



Sweco Hydroprojekt a.s.
Táborská 31
Praha 4
140 16



DHI a.s.
Na Vrších 1490/5
Praha 10
100 00



Vodohospodářský rozvoj a výstavba a.s.
Nábřežní 90/4
Praha 5
150 56

Řešitel:



Sweco Hydroprojekt a.s.

Táborská 31

Praha 4

140 16

V Praze, říjen 2021

Obsah

Seznam zkratk	2
Identifikační údaje	2
1 Úvod	3
2 Lokalizace	5
3 Výsledky mapování povodňových rizik	7
3.1 Obce dotčené jednotlivými scénáři povodňového nebezpečí	7
3.2 Kategorie plochy v riziku a citlivé objekty v jednotlivých obcích	16
3.3 Počty obyvatel a objektů v nepřijatelném riziku	18
4 Cíle	22
5 Opatření	23
5.1 Dokumentace současného stavu	23
5.2 Návrh opatření ke splnění obecných cílů	23
5.3 Návrh opatření ke splnění konkrétních cílů	40
6 Závěr	62
7 Seznam podkladů	62
8 Přílohy	62

Seznam zkratek

Zkratka	Vysvětlení
CDS	Centrální datový sklad pro mapy povodňového nebezpečí a povodňových rizik
DOsVPR	Dokumentace oblastí s významným povodňovým rizikem
ICOB	Identifikační číslo obce
ID OP	Identifikátor opatření
LVS	Lokální výstražný systém
ORP	Obec s rozšířenou působností
OsVPR	Oblast s významným povodňovým rizikem
PLA	Povodí Labe, státní podnik
PVL	Povodí Vltavy, státní podnik
PPO	Protipovodňová opatření
PpZPR	Plány pro zvládání povodňových rizik
SPA	Stupeň povodňové aktivity
UPD	Územně plánovací dokumentace
VD	Vodní dílo
VISO	Varovný a informační systém obyvatelstva
VN	Vodní nádrž
ZABAGED®	Základní báze geografických dat – digitální topografický model
CDS	Centrální datový sklad pro mapy povodňového nebezpečí a povodňových rizik

Identifikační údaje

Název projektu:

Analýza oblastí s významným povodňovým rizikem v územní působnosti Povodí Vltavy, státního podniku, včetně návrhů možných protipovodňových opatření (podklad k plánu pro zvládání povodňových rizik v povodí Labe)

Délka zpracování projektu:

červenec 2018–prosinec 2020

Pořizovatel:

Povodí Vltavy, státní podnik, Holečkova 3178/8, 150 00 Praha 5 - Smíchov

Ing. Jaroslav Beneš, vedoucí oddělení plánování v oblasti vod, +420 221 401 409, jaroslav.benes@pvl.cz

Zhotovitel:

sdužení „SHDP+VRV+HYDROSOFT“

vedoucí člen sdužení:

Sweco Hydroprojekta.s., Táborská 31, 140 16 Praha 4

Ing. Martin Pavel, vedoucí oddělení plánování a koncepcí, +420 261 102 306, martin.pavel@sweco.cz

členové sdužení:

DHI a.s., Na Vrších 1490/5, 100 00 Praha 10

Vodohospodářský rozvoj a výstavba a.s., Nábřežní 90/4, 150 56 Praha 5

Projekt byl spolufinancován Evropskou unií – Fondem soudržnosti a Státním fondem životního prostředí ČR v rámci Operačního programu Životní prostředí.

1 Úvod

Dokumentace oblastí s významným povodňovým rizikem (DOsVPR), navazují na zpracované mapy povodňového nebezpečí a povodňových rizik a jsou součástí plánů dílčích povodí. DOsVPR jsou hlavním podkladem pro sestavení Plánu pro zvládání povodňových rizik a obsahují návrhy listů opatření. Povodně jsou přírodním jevem, kterému nelze zabránit, přičemž určité činnosti člověka (zastavování záplavových území, snižování přirozené retenční schopnosti půdy) a změna klimatu přispívají ke zvýšení pravděpodobnosti jejich výskytu. Povodně přitom mohou způsobit ztráty na lidských životech, škody na životním prostředí i infrastruktuře, omezit hospodářskou činnost a vyvolat další negativní jevy s dopady na lidskou psychiku. Směrnice 2007/60/ES o vyhodnocování a zvládání povodňových rizik si proto klade za cíl přispět k realizaci takových opatření, která by povodňová rizika zmírnila a zmírnila i rizika škod.

Naplnění požadavků Směrnice 2007/60/ES probíhá ve třech krocích:

- předběžné vyhodnocení povodňových rizik,
- mapy povodňového nebezpečí a mapy povodňových rizik,
- plány pro zvládání povodňových rizik.

Aktualizace předběžného vyhodnocení povodňových rizik, které obsahuje popis povodní, ke kterým došlo v minulosti a jejich nepříznivých účinků a vyhodnocení možných nepříznivých účinků budoucích povodní bylo dokončeno do 22. prosince 2018.

Vyhodnocení bylo provedeno v oblastech s významným povodňovým rizikem z 1. cyklu a v oblastech se stanoveným záplavovým územím, kde na základě analýzy map povodňového nebezpečí nebo záplavového území, počtu trvale bydlících obyvatel lokalizovaných podle adresných bodů budov (databáze Registr sčítacích obvodů), hodnoty fixních aktiv v územních jednotkách a vymezení zastavěných ploch podle druhu využití (databáze ZABAGED) byly získány počty obyvatel a hodnota majetku pravděpodobně dotčeného povodňovým nebezpečím na zastavěných územích a příslušícího do silniční infrastruktury podle dostupných scénářů ohrožení (Q_5 , Q_{20} a Q_{100}), v průměru za rok pro jednotlivá katastrální území. Pro vymezení oblastí s významným povodňovým rizikem byla nastavena následující kritéria zohledňující negativní vliv povodní na lidské životy, lidské zdraví a na hospodářskou činnost:

- počet obyvatel dotčených povodňovým nebezpečím 25 obyvatel/rok,
- hodnota dotčených fixních aktiv povodňovým nebezpečím 100 mil. Kč/rok,

přičemž do výběru jsou zahrnuta všechna katastrální území, ve kterých je naplněno alespoň jedno z kritérií. Primární výběr podle výše uvedených kritérií v rámci procesu předběžného vymezení oblastí s významným povodňovým rizikem byl upřesňován pomocí dalších hledisek podle požadavků Směrnice 2007/60/ES, kterými jsou možné nepříznivé účinky budoucích povodní na životní prostředí a kulturní dědictví.

Na základě předběžného vyhodnocení povodňových rizik byly vymezeny oblasti s potenciálně významným povodňovým rizikem. V těchto oblastech byly do konce listopadu 2019 zpracovány mapy povodňového nebezpečí, mapy povodňového ohrožení a mapy povodňových rizik pro následující scénáře povodní podle Metodiky tvorby map povodňového nebezpečí a povodňových rizik:

- povodně s nízkou pravděpodobností výskytu nebo extrémní povodňové scénáře (Q_{500}),
- povodně se středně vysokou pravděpodobností výskytu (Q_{100}),
- povodně s vysokou pravděpodobností výskytu (Q_5 , Q_{20}).

Na mapách povodňového nebezpečí je zobrazeno prostorové rozdělení charakteristik průběhu povodně pro jednotlivé scénáře nebezpečí (kulminační průtoky Q_5 , Q_{20} , Q_{100} a Q_{500}). Jedná se o rozsahy rozlivů, hloubky zaplavení a rychlosti proudící vody.

Mapy povodňového ohrožení zobrazují ohrožení, které je vyjádřeno jako kombinace pravděpodobnosti výskytu nežádoucího jevu (povodně) a nebezpečí. Zásadní rozdíl mezi povodňovým ohrožením a povodňovým rizikem spočívá v tom, že ohrožení není vázáno na konkrétní objekty v záplavovém území s definovatelnou zranitelností.

Mapy povodňového rizika kombinují údaje o ohrožení s informacemi o zranitelnosti objektů v exponovaném území. Na základě zranitelnosti, tj. dostupných informací o využití území, jsou vymezeny třídy ploch, kterým jsou přiřazeny hodnoty tzv. maximálně přijatelného rizika. V mapách povodňového rizika jsou zvýrazněny ty využívané plochy, na kterých je překročen limit maximálně přijatelného rizika. Uvnitř každé takové plochy jsou vyznačeny dosažené hodnoty ohrožení v uvedené barevné škále. Takto identifikovaná území představují exponované plochy při projevu daného scénáře povodňového nebezpečí a odpovídající míře zranitelnosti území.

Mapy povodňového nebezpečí a povodňových rizik jsou zveřejněny v rámci Centrálního datového skladu pro mapy povodňového nebezpečí a povodňových rizik spravovaného Ministerstvem životního prostředí (<https://cde.mzp.cz/>).

Dokumentace oblastí s významným povodňovým rizikem, které navazují na zpracované mapy povodňového nebezpečí a povodňových rizik, jsou součástí plánů dílčích povodí a jsou hlavním podkladem pro sestavení Plánu pro zvládnání povodňových rizik.

Plány pro zvládnání povodňových rizik jsou zaměřeny na prevenci, ochranu a připravenost. Navrhují opatření pro omezení ztrát na lidských životech a škod na lidském zdraví, životním prostředí, kulturním dědictví a ekonomické činnosti. Plány pro zvládnání povodňových rizik je třeba pravidelně přezkoumávat a v případě potřeby aktualizovat, s přihlédnutím k pravděpodobným účinkům změny klimatu na výskyt povodní. Členské státy se zavázaly zajistit, aby byly plány pro zvládnání povodňových rizik dokončeny a zveřejněny do 22. prosince 2021.

Cílem tohoto projektu je navrhnout v rámci hydrologického celku takový systém opatření, který umožní dosažení cílů stanovených v analytické části. U návrhů opatření je postupováno od organizačních opatření k opatřením technického charakteru. Návrh efektivních opatření ke snížení povodňových rizik je zpracován dle níže uvedeného postupu řešení. V rámci této části mohou být navržena jak konkrétní, tak obecná protipovodňová opatření. Bude zajištěna maximální návaznost na Dokumentace oblastí s významným povodňovým rizikem zpracované v prvním cyklu.

Návrhy opatření pro jednotlivé lokality jsou připraveny formou listů opatření. Při návrhu opatření jsou zohledněna (a provázána) opatření (strukturálního i nestrukturálního charakteru) navržená v souvisejících koncepčních dokumentech. Návrhy opatření strukturálního charakteru byly konzultovány se zástupci dotčených obcí a jednotlivými nositeli opatření.

Postup řešení:

- Analýza podkladů s ohledem na očekávané cíle,
- návrhy obecných opatření,
- návrhy konkrétních opatření pro snížení povodňového rizika,
- posouzení vlivu opatření po hydrologických celcích,
- úprava návrhů opatření na základě posouzení vzájemného vlivu,
- projednání upraveného návrhu opatření s dotčenými obcemi a nositeli opatření,
- úprava návrhů opatření na základě projednání se zástupci dotčených obcí a nositeli opatření,
- zpracování listů opatření.

2 Lokalizace

Kapitola uvádí vztah navržených úseků toků v oblastech s významným povodňovým rizikem k územní samosprávě. Dotčené kraje a obce s rozšířenou působností jsou ty, do kterých zasahuje záplavové území Q₅₀₀.

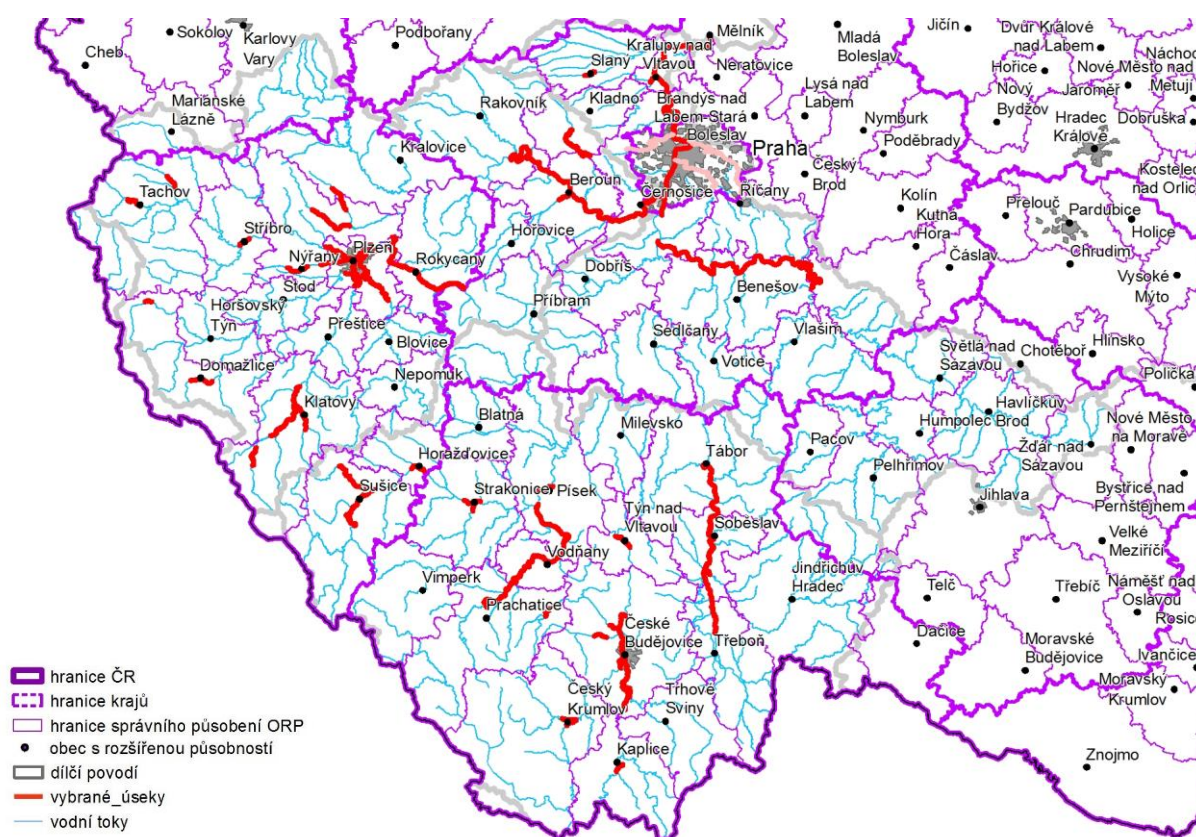
Tab. 2 Vztah ke správnímu členění

Tok	Úsek (od – do)	Úsek 1. cyklus	Úsek 2. cyklus	OSVPR	Dotčené kraje	Dotčené obce s rozšířenou působností	Dílčí povodí
	(ř. km)						
Berounka	8,0 - 64,7	PVL-12	BER 01-01	BER 01	Hlavní město Praha, Středočeský	Beroun, Černošice, Hlavní město Praha, Rakovník	BER
Litávka	0,0 - 4,0	PVL-13	BER 01-02				
Loděnice	18,0 - 35,0	PVL-35	BER 02-01	BER 02	Středočeský	Beroun, Černošice, Kladno	BER
Třemošná	16,1 - 29,3	-	BER 03-01	BER 03	Plzeňský	Nýřany	BER
Bělá	6,1 - 13,9	-	BER 04-01	BER 04	Plzeňský	Kralovice, Nýřany	BER
Klabava	0,0 - 35,3	PVL-6	BER 05-01	BER 05	Plzeňský	Nýřany, Plzeň, Rokycany	BER
Berounka	129,7 - 139,6	PVL-36	BER 06-01	BER 06	Plzeňský	Nýřany, Plzeň	BER
Úslava	0,0 - 21,0	PVL-5	BER 06-02				
Mže	0,0 - 11,5	PVL-10	BER 06-03				
Vejpomický p.	0,0 - 7,0	PVL-9	BER 06-04				
Radbuza	0,0 - 6,9	PVL-8	BER 06-05				
Úhlava	0,0 - 9,0	PVL-7	BER 06-06				
Mže	40,5 - 44,0	PVL-31	BER 07-01	BER 07	Plzeňský	Stříbro	BER
Mže	88,0 - 93,0	PVL-29	BER 08-01	BER 08	Plzeňský	Tachov	BER
Hamerský p.	6,0 - 10,0	PVL-30	BER 09-01	BER 09	Plzeňský	Tachov	BER
Vejpomický p.	10,5 - 16,5	PVL-32	BER 10-01	BER 10	Plzeňský	Nýřany	BER
Radbuza	93,8 - 96,0		BER 11-01	BER 11	Plzeňský	Domažlice	BER
Zubřina	2,0 - 26,0	PVL-3	BER 12-01	BER 12	Plzeňský	Domažlice	BER
Úhlava	51,7 - 75,0	PVL-2	BER 13-01	BER 13	Plzeňský	Klatovy	BER
Dřmouž p.	0,0 - 8,0	PVL-11	BER 13-02		Plzeňský	Klatovy	BER
Úhlava	82,0 - 88,0	PVL-1	BER 14-01	BER 14	Plzeňský	Klatovy	BER
Vltava	0,0 - 69,8	PVL-15	DVL 01-01	DVL 01	Hlavní město Praha, Středočeský	Brandýs nad Labem-Stará Boleslav, Černošice, Hlavní město Praha, Kralupy nad Vltavou, Mělník, Neratovice	DVL
Zákolanský p.	0,0 - 2,5	-	DVL 01-02				
Berounka	0,0 - 8,0	PVL-12	DVL 01-03				
Šárecko-Litovický potok	0,0 - 19,5	-	DVL 04-01				
Rokytky	0,0 - 30,76	-	DVL 05-01		Hlavní město Praha	Hlavní město Praha,	DVL
Botič	0,0 - 19,69	-	DVL 06-01		Hlavní město Praha	Hlavní město Praha,	DVL
Červený potok	11,6 - 14,7	-	DVL 02-01	DVL 02	Středočeský	Slaný	DVL
Sázava	0,0 - 69,6	PVL-28	DVL 03-01	DVL 03	Středočeský	Benešov, Černošice, Kutná Hora, Říčany	DVL
Vltava	206,3 - 211,3	PVL-22	HVL 01-01	HVL 01	Jihočeský	Týn nad Vltavou,	HVL
Vltava	226,3 - 246,2	PVL-25	HVL 02-01	HVL 02	Jihočeský	České Budějovice	HVL
Bezdravský p.	0,0 - 3,2	-	HVL 02-02				
Mašice	0,0 - 21,7	PVL-24	HVL 02-03				
Vltava	279,0 - 286,0	PVL-16	HVL 03-01	HVL 03	Jihočeský	Český Krumlov	HVL
Polečnice	0,0 - 3,22	-	HVL 03-02		Jihočeský	Český Krumlov	HVL
Otava	23,0 - 28,0	PVL-42	HVL 04-01	HVL 04	Jihočeský	Písek	HVL
Otava	52,0 - 57,0	PVL-40	HVL 05-01	HVL 05	Jihočeský	Strakonice	HVL
Volyňka	0,0 - 2,0	PVL-41	HVL 05-02		Jihočeský	Strakonice	HVL
Otava	70,0 - 74,0	PVL-39	HVL 06-01	HVL 06	Plzeňský, Jihočeský	Horažďovice, Strakonice	HVL
Otava	86,7 - 102,3	PVL-19	HVL 07-01	HVL 07	Plzeňský	Sušice	HVL

Tok	Úsek (od – do)	Úsek 1. cyklus	Úsek 2. cyklus	OSVPR	Dotčené kraje	Dotčené obce s rozšířenou působností	Dílčí povodí
	(ř. km)						
Ostružná	0,0 - 13,6	PVL-20	HVL 07-02		Plzeňský	Sušice	HVL
Blanice	0,0 - 56,0	PVL-37	HVL 08-01	HVL 08	Jihočeský	Písek, Prachatice, Vodňany	HVL
Lužnice	39,0 - 94,2	PVL-44	HVL 09-01	HVL 09	Jihočeský	Soběslav, Tábor, Třeboň	HVL
Nežárka	0,0 - 2,5	PVL-45	HVL 09-02				
Bezdrvský p.	25,0 - 28,0	PVL-43	HVL 10-01	HVL 10	Jihočeský	Prachatice	HVL
Dehtářský p.	3,9 - 7,4	PVL-26	HVL 11-01	HVL 11	Jihočeský	České Budějovice	HVL
Maiše	43,1 - 46,3	PVL-23	HVL 12-01	HVL 12	Jihočeský	Kaplice	HVL

Přehledná mapa na obrázku 1 zobrazuje zájmovou oblast včetně zobrazení a popisu obcí a obcí s rozšířenou působností.

Obr. 1 Přehledná mapa řešeného území



3 Výsledky mapování povodňových rizik

Na mapách povodňového nebezpečí je zobrazeno prostorové rozdělení charakteristik průběhu povodně pro jednotlivé scénáře nebezpečí (kulminační průtoky Q_5 , Q_{20} , Q_{100} a Q_{500}). Jedná se o rozsahy rozlivů, hloubky zaplavení a rychlosti proudící vody.

Mapy povodňového ohrožení zobrazují ohrožení, které je vyjádřeno jako kombinace pravděpodobnosti výskytu nežádoucího jevu (povodně) a nebezpečí. Zásadní rozdíl mezi povodňovým ohrožením a povodňovým rizikem spočívá v tom, že ohrožení není vázáno na konkrétní objekty v záplavovém území s definovatelnou zranitelností.

Mapy povodňového rizika kombinují údaje o ohrožení s informacemi o zranitelnosti objektů v exponovaném území. Na základě zranitelnosti, tj. dostupných informací o využití území, jsou vymezeny třídy ploch, kterým jsou přiřazeny hodnoty tzv. maximálně přijatelného rizika. V mapách povodňového rizika jsou zvýrazněny ty využívané plochy, na kterých je překročen limit maximálně přijatelného rizika. Uvnitř každé takové plochy jsou vyznačeny dosažené hodnoty ohrožení v uvedené barevné škále. Takto identifikovaná území představují exponované plochy při projevu daného scénáře povodňového nebezpečí a odpovídající míře zranitelnosti území.

Mapy povodňového nebezpečí a povodňových rizik jsou zveřejněny v rámci Centrálního datového skladu pro mapy povodňového nebezpečí a povodňových rizik spravovaného Ministerstvem životního prostředí (<https://cnds.mzp.cz/>).

3.1 Obce dotčené jednotlivými scénáři povodňového nebezpečí

V oblasti s významným povodňovým rizikem je rozlivem s dobou opakování 5 let dotčeno zastavěné a zastavitelné území celkem 198 obcí, rozlivem s dobou opakování 20 let dotčeno zastavěné a zastavitelné území celkem 204 obcí, rozlivem s dobou opakování 100 let je dotčeno zastavěné a zastavitelné území 213 a s dobou opakování 500 let zastavěné a zastavitelné území 216 obcí.

Tab. 3 Přehled obcí, jejichž zastavěné a zastavitelné území je dotčeno některým ze scénářů povodňového nebezpečí

Poř. číslo	ICOB	Název obce	Zastavěné a zastavitelné plochy dotčené rozlivem (m ²)				Celková plocha správního obvodu obce (m ²)
			Q ₅	Q ₂₀	Q ₁₀₀	Q ₅₀₀	
1	550809	Bavorov	12 544	44 646	1 192	1 372	35 415 810
2	553441	Bělá nad Radbuzou	3 637	21 974	32 411	38 347	83 318 241
3	531057	Beroun	45 627	163 877	513 874	19 947	31 249 718
4	555801	Bezděkov	2 372	2 823	3 149	39 916	14 914 935
5	558672	Blatnice	34	1 716	9 223	16 488	4 126 487
6	544299	Boršov nad Vltavou	49 673	7 612	1 548	135 446	9 959 359
7	541672	Branov	13 668	15 676	16 798	1 835	14 845 193
8	532142	Bratronice	27 688	46 217	5 551	66 163	15 634 839
9	558699	Bučí	1 391	4 727	6 596	7 682	2 392 775
10	532924	Bukovany	0	0	0	1	7 402 953
11	534714	Býkev	0	0	2 183	32 175	5 615 063
12	544329	Čejkovice	35 446	45 458	63 754	85 522	9 559 122
13	529516	Čerčany	2 999	56 791	94 882	18 549	6 448 310
14	539139	Černošice	394 931	623 743	81 332	88 885	9 054 048
15	544256	České Budějovice	38 674	9 669	1 152 519	3 457 893	55 708 186
16	545392	Český Krumlov	6 414	216 965	415 267	55 156	22 160 812
17	534820	Chlumín	383	9 122	48 637	865	6 396 684
18	529796	Chocerady	32 588	5 387	83 337	12 616	17 845 977
19	560910	Chodský Újezd	0	2	3	3	64 757 828
20	558966	Chrást	752	18 716	34 117	42 151	9 840 945
21	534846	Chvatěruby	13 642	21 493	3 396	6 771	3 310 814
22	531294	Chyňava	11 446	1 523	1 971	23 419	37 954 015
23	550965	Číčenice	0	0	59 442	6 794	11 949 644
24	529567	Čtyřkoly	1 393	34 112	6 761	88 176	2 882 480

Poř. číslo	ICOB	Název obce	Zastavěné a zastavitelné plochy dotčené rozlivem (m ²)				Celková plocha správního obvodu obce (m ²)
			Q ₅	Q ₂₀	Q ₁₀₀	Q ₅₀₀	
25	539163	Davle	142	1 883	3 196	37 475	7 475 707
26	556041	Dešenice	3 474	136	13 956	19 417	31 409 580
27	556076	Dlouhá Ves	96 861	16 429	2 232	251 811	14 994 880
28	539198	Dobřichovice	13 617	16 496	324 663	85 821	10 921 541
29	559776	Dobřív	2 337	39 279	9 366	181 861	27 115 666
30	530123	Dobříš	16 567	21 772	2 812	34 661	6 640 690
31	532223	Doksy	23	24	944	3 931	2 915 006
32	556106	Dolany	25 211	39 735	62 653	113 161	25 291 815
33	539201	Dolany nad Vltavou	32 141	46 246	49 665	6 624	5 495 484
34	558796	Dolní Bělá	5 379	149	22 928	27 795	2 146 997
35	539210	Dolní Břežany	1 159	2 913	6 715	18 631	10 636 033
36	553425	Domažlice	45 311	144 434	184 987	218 812	24 617 260
37	535664	Doubravice	0	0	3 466	44 945	1 823 027
38	544400	Doudleby	34 989	61 262	81 235	14 742	5 857 318
39	552275	Dráčov	221	31 588	91 361	144 684	9 711 926
40	532151	Drahňovice	0	0	58	224	8 166 616
41	532274	Družec	22 292	43 691	799	84 678	7 123 068
42	558834	Druztová	45	97	135	167	5 020 609
43	558851	Dýšina	54 932	1 453	157 474	223 953	10 389 070
44	559792	Ejovice	2 535	29 454	41 273	54 448	7 724 535
45	562637	Frahelž	2 765	5 117	6 878	7 558	3 008 910
46	561690	Hájek	455	929	131	1 672	2 788 053
47	549398	Heřmaň	2 356	12 834	255 178	377 847	7 057 203
48	598593	Heřmaň	5 626	13 436	19 536	21 954	2 176 330
49	531171	Hlásná Třebaň	84 965	165 411	216 334	23 952	4 078 301
50	544485	Hluboká nad Vltavou	31 899	12 962	145 333	1 737 397	91 105 633
51	556254	Horažďovice	125 754	325 515	373 757	495 559	43 027 987
52	534803	Hořín	33 384	13 831	65 572	926 563	14 409 080
53	532312	Horní Bezděkov	3 233	4 928	42 986	4 459	4 583 899
54	531928	Hostín u Vojkovic	11	2 674	2 262	56 738	4 777 920
55	556301	Hrádek	17 214	5 591	22 287	27 665	36 916 555
56	559822	Hrádek	1 187	2 227	31 312	337 176	6 052 229
57	539252	Hradištko	1 528	48 179	71 876	8 998	11 884 681
58	544558	Hrdějovice	4	62 632	168 381	584 437	8 823 240
59	538256	Husinec	5 365	92 749	226 393	4 465	2 969 202
60	550230	Husinec	28 969	4 816	176 734	335 785	10 345 030
61	529745	Hvězdonice	11 814	1 544	1 942	264	1 404 471
62	531243	Hýskov	897	17 662	1 162	146 764	6 408 298
63	556394	Janovice nad Úhlavou	47 755	151 727	192 981	225 857	28 478 208
64	539333	Jílové u Prahy	14 965	287	25 771	33 762	16 253 421
65	539341	Jíloviště	56	69	183	24	14 006 479
66	545554	Kájov	11 279	1 525	2 435	27 436	49 911 526
67	538281	Kaliště	8 177	19 518	29 774	3 867	6 238 357
68	539368	Kamenný Přívoz	464	2 419	7 354	12 514	6 274 686
69	541150	Kamenný Újezd	91	558	737	156 115	7 712 789
70	545562	Kaplice	45 617	15 413	187 445	22 211	40 863 751
71	531316	Karlštejn	857	15 761	163 237	383 552	12 075 763
72	559911	Klabava	7 772	9 692	21 636	2 916	1 501 480

Poř. číslo	ICOB	Název obce	Zastavěné a zastavitelné plochy dotčené rozlivem (m ²)				Celková plocha správního obvodu obce (m ²)
			Q ₅	Q ₂₀	Q ₁₀₀	Q ₅₀₀	
73	555771	Klatovy	118 949	366 583	82 975	1 311 955	80 829 598
74	562688	Klec	2 116	168	2 663	5 747	6 324 918
75	538311	Klecany	1 675	45 695	6 696	92 645	10 163 378
76	563986	Klenovice	2 968	36 551	45 555	5 952	6 566 924
77	534897	Kly	38 975	518 994	57 886	71 871	10 602 123
78	556467	Kolinec	5 286	51 285	128 269	156 339	48 740 035
79	533793	Korno	22	217	587	1 345	5 179 582
80	552585	Košice	1 593	1 944	22 431	28 582	13 991 808
81	534951	Kralupy nad Vltavou	144 917	382 242	692 797	1 449 855	21 905 157
82	533203	Králův Dvůr	194	112	131 637	636 359	15 238 827
83	536806	Krašovice	6 355	1 916	1 374	73 283	5 306 230
84	559083	Krašovice	2 364	5 732	17 551	22 439	7 352 122
85	529958	Krhanice	1 966	2 117	247	2 944	13 442 525
86	541982	Křivoklát	9 865	19 331	33 836	44 571	6 419 901
87	529974	Krňany	43	81	123	243	12 235 802
88	559130	Kyšice	2 122	3 871	61 928	1 211	7 066 114
89	559148	Ledce	212	18 854	66 853	9 235	9 353 086
90	534170	Ledečko	721	11 776	17 238	24 559	3 013 719
91	530051	Lešany	421	71	12 414	15 365	14 441 731
92	539406	Lety	2 416	71 761	222 598	316 247	3 236 381
93	539414	Libčice nad Vltavou	3 269	69 219	12 986	33 518	7 101 654
94	531456	Liteň	6 232	16 271	21 498	26 932	12 766 655
95	553611	Litohlavy	0	0	129	331	7 773 716
96	544795	Litvínovice	681	19 673	23 765	299 544	5 822 165
97	578070	Lomec	23	148	37	586	3 604 107
98	546674	Lomnice nad Lužnicí	159	3 984	157 114	178 698	18 887 305
99	566446	Loza	4 956	5 679	6 875	9 161	3 724 797
100	532193	Lštění	2 175	4 271	688	1 519	4 674 151
101	535028	Lužec nad Vltavou	8 471	1 296	19 354	343 849	10 001 346
102	508501	Lužnice	1 317	26 538	4 741	59 631	12 144 130
103	532631	Malé Kyšice	53 428	58 292	64 484	67 254	4 186 625
104	556629	Malý Bor	0	4	28	75	15 073 234
105	538469	Máslovice	423	491	179	6 626	3 091 746
106	579009	Medový Újezd	0	0	19	29	13 304 717
107	534676	Mělník	674	11 691	17 294	23 472	24 961 929
108	559211	Město Touškov	18	75	75	75	9 631 913
109	530204	Mrač	0	697	21 764	27 422	6 146 614
110	560278	Mutěnice	153	1 973	16 372	59 593	2 283 908
111	535079	Nelahozeves	7 744	12 633	1 492	286 385	9 950 427
112	530263	Nespeky	9 357	29 153	6 158	161 913	4 964 117
113	550442	Netolice	26 978	92 875	1 238	138 239	26 347 837
114	559288	Nevřeň	4 575	7 262	146	1 795	6 334 407
115	531596	Nižbor	14 815	114 459	222 233	34 258	28 014 093
116	535117	Nová Ves	61 938	179 412	29 199	364 815	10 124 189
117	546844	Novosedly nad Nežárkou	0	0	0	2 441	44 769 268
118	559300	Nýřany	2 731	9 277	151 441	199 142	22 784 029
119	556831	Nýrsko	12 191	11 331	3 557	716 299	31 521 082
120	535133	Obříství	43 366	5 452	198 554	13 982	15 170 338

Poř. číslo	ICOB	Název obce	Zastavěné a zastavitelné plochy dotčené rozlivem (m ²)				Celková plocha správního obvodu obce (m ²)
			Q ₅	Q ₂₀	Q ₁₀₀	Q ₅₀₀	
121	539546	Petrov	3 894	6 255	96	1 179	11 081 596
122	549240	Písek	5 228	34 578	4 824	67 162	63 230 054
123	535176	Planá	37 342	88 926	11 516	126 932	4 185 327
124	561134	Planá	45	1 895	4 114	8 683	62 470 542
125	552828	Planá nad Lužnicí	198 325	28 155	486 254	642 983	21 418 139
126	535346	Plav	634	117 972	15 165	189 892	5 104 984
127	554791	Plzeň	29 383	67 599	1 184 219	2 197 473	137 667 583
128	562670	Ponědraž	0	0	28	112	5 799 975
129	562653	Ponědrážka	1	5 348	786	9 412	6 364 975
130	530441	Poříčí nad Sázavou	21 629	58 924	141 337	52 376	9 263 156
131	551619	Pracejovice	7 166	14 741	19 254	25 351	8 008 295
132	554782	Praha *)	2 994	6 394 687	7 932 125	15 395	496 176 193
133	530492	Přestavky u Čerčan	7	1 451	5 591	88	6 492 281
134	545732	Přísečná	449	4 858	6 251	7 159	6 290 011
135	567086	Příšov	125	48	775	971	2 931 459
136	549771	Protivín	74 587	29 736	429 691	59 849	61 439 541
137	532789	Ptice	84	13	237	24 333	7 821 289
138	549801	Putim	18 718	36 533	5 725	7 217	10 410 980
139	599760	Račice	3 973	6 381	85 371	111 617	9 824 076
140	552933	Radimovice u Želče	0	11	11	47	4 485 576
141	551678	Radošovice	99	4 118	1 727	75 217	10 212 497
142	534358	Rataje nad Sázavou	1 845	2 634	3 861	47 217	13 309 049
143	549827	Ražice	0	0	0	16	10 714 228
144	538710	Řehenice	9 268	1 195	12 889	13 819	11 046 291
145	539643	Řevnice	59 428	152 215	29 642	552	10 141 443
146	545007	Římov	35 763	61 362	71 757	836	15 283 351
147	599115	Řípec	914	16 451	35 193	43 648	7 409 219
148	559717	Rokycany	2 824	7 591	292 215	51 156	30 673 233
149	553018	Roudná	5 513	63 915	16 754	15 571	3 652 092
150	544973	Roudné	1 369	17 443	34 116	456	3 826 178
151	539627	Roztoky	835	3 563	2 873	372 861	8 134 290
152	598526	Roztoky	46 548	11 177	152 787	174 131	22 201 877
153	534374	Samopše	37 298	66 148	99 493	13 468	6 594 567
154	534382	Sázava	82 437	14 175	257 987	461 343	20 417 011
155	538752	Senohraby	491	7 453	8 782	9 343	3 441 171
156	553069	Sezimovo Ústí	6 239	826	1 153	143 441	8 442 979
157	553077	Skalice	4 633	53 937	65 276	82 644	15 072 475
158	549851	Skály	222	3 232	3 621	6 493	17 750 242
159	532819	Slaný	23 726	4 439	1 316	134 574	35 117 470
160	540722	Smědčice	381	4 864	5 489	5 911	3 773 443
161	553131	Soběslav	112 332	148 111	213 274	57 279	20 002 896
162	531758	Srbsko	2 197	67 836	1 263	13 973	6 559 192
163	558427	Štáhlavy	14 737	345	48 968	5 859	23 966 671
164	545074	Staré Hodějovice	8 647	27 384	31 186	33 757	5 082 446
165	558371	Starý Plzeňec	299	3 732	57 131	7 559	18 370 981
166	550787	Strakonice	32 687	375 653	486 841	28 638	34 679 442
167	560162	Strašice	886	355	39 731	127 376	34 835 841
168	533718	Stříbrná Skalice	4 419	68 687	91 573	1 753	24 431 790

Poř. číslo	ICOB	Název obce	Zastavěné a zastavitelné plochy dotčené rozlivem (m ²)				Celková plocha správního obvodu obce (m ²)
			Q ₅	Q ₂₀	Q ₁₀₀	Q ₅₀₀	
169	561215	Stříbro	8 799	19 797	4 426	7 416	47 774 295
170	545091	Střížov	62	386	9 311	1 181	4 662 584
171	550540	Strunkovice nad Blanicí	59 476	1 672	124 772	138 991	24 682 632
172	557153	Sušice	953	27 579	121 323	16 137	45 630 824
173	599433	Svárov	135	1 591	2 373	254	4 205 106
174	542466	Sýkořice	6 822	14 197	26 265	3 962	15 857 110
175	552046	Tábor	28 243	5 799	11 888	192 462	62 216 419
176	560715	Tachov	62 744	134 967	262 133	399 312	40 843 528
177	550582	Těšovice	22 835	91 373	13 369	159 829	8 372 162
178	531839	Tetín	4 975	1 385	17 382	25 617	10 285 551
179	559491	Tlučná	0	52	1 749	2 493	7 167 378
180	559504	Trnová	3 944	4 473	89 332	12 139	6 503 222
181	531561	Tuhaň	211	211	211	211	4 611 784
182	545201	Týn nad Vltavou	2 217	4 514	9 914	14 114	43 021 020
183	530841	Týnec nad Sázavou	2 281	52 484	89 353	14 377	25 721 046
184	571351	Úholičky	1 237	475	5 496	7 248	4 317 188
185	533017	Unhošť	1 538	21 989	25 641	2 793	17 405 171
186	599123	Ústrašice	5 369	5 867	5 984	614	7 395 435
187	534510	Úžice	582	152	3 833	5 646	18 585 232
188	553255	Val	0	192	451	9 197	16 354 922
189	545228	Včelná	58	132	23	411	3 707 290
190	559580	Vejpnice	28 834	4 392	6 448	79 586	10 281 519
191	542563	Velká Buková	159	383	926	1 429	13 525 349
192	557374	Velké Hydčice	166	33 797	35 178	35 677	5 105 887
193	535273	Veltrusy	71 636	137 663	46 462	886 668	8 003 414
194	553263	Vesce	1 179	3 253	539	7 159	7 450 203
195	553271	Veselí nad Lužnicí	144 723	342 267	476 975	11 194	29 565 597
196	538990	Větrušice	5	274	925	698	2 862 343
197	535737	Vidov	17 927	2 611	217 234	249 318	1 230 442
198	533874	Vlkančice	12 174	2 517	37 491	57 593	7 294 580
199	553310	Vlkov	821	1 648	32 795	35 192	6 546 979
200	559601	Vochoz	991	1 667	1 865	271	5 422 372
201	551953	Vodňany	16 126	27 916	49 821	69 916	36 334 230
202	535290	Vojkovice	6 748	82 762	158 931	21 779	11 109 411
203	535303	Vraňany	35 393	41 775	4 587	58 673	9 700 318
204	530921	Vranov	0	0	48	252	9 490 814
205	539856	Všenory	2 269	1 368	195 353	23 228	3 540 667
206	559628	Všeruby	7 335	34 769	56 366	68 476	23 571 613
207	535311	Všestudy	14 227	6 939	12 756	324 178	4 710 400
208	531979	Zadní Třeboň	6 223	88 896	16 877	128 122	3 571 447
209	535354	Zálezlice	1 434	32 756	345 124	411 561	7 600 181
210	542610	Zbečno	49 635	83 751	13 945	17 432	15 141 303
211	598861	Žďár	1 179	263	45 899	69 841	15 971 505
212	539058	Zdiby	224	8 773	16 181	22 437	9 949 399
213	559709	Žilov	0	0	342	576	6 334 008
214	563897	Žíšov	1 579	12 246	125 492	12 637	4 727 205
215	531511	Zlončice	49	1 429	316	4 912	4 655 183
216	559679	Zruč-Senec	2 544	7 443	14 913	22 479	8 868 198

Poř. číslo	ICOB	Název obce	Zastavěné a zastavitelné plochy dotčené rozlivem (m ²)				Celková plocha správního obvodu obce (m ²)
			Q ₅	Q ₂₀	Q ₁₀₀	Q ₅₀₀	
Celkem			3 692 533	14 518 550	23 883 832	28 222 661	3 877 417 871

*) bez zohlednění úseků DVL 04-01 Šárecko-Litovický potok, DVL 05-01 Rokytky a DVL 06-01 Botič

Tab. 4 Přehled počtu trvale bydlících obyvatel a objektů v jednotlivých obcích, které jsou dotčeny některým ze scénářů povodňového nebezpečí

Poř. číslo	ICOB	Název obce	Počet obyvatel celkem	Počet objektů celkem	Počet dotčených obyvatel / objektů							
					Q ₅		Q ₂₀		Q ₁₀₀		Q ₅₀₀	
					Obyv.	Obj.	Obyv.	Obj.	Obyv.	Obj.	Obyv.	Obj.
1	550809	Bavorov	1 747	844	4	15	22	29	40	45	44	59
2	553441	Bělá nad Radbuzou	1 720	543	10	15	54	49	60	63	70	75
3	531057	Beroun	19 161	3 795	2	22	16	56	1 472	180	3 316	427
4	555801	Bezděkov	863	407	0	2	0	6	2	7	6	10
5	541672	Branov	206	212	0	3	0	5	0	6	0	8
6	532142	Bratronice	828	572	0	52	0	83	9	95	11	110
7	558699	Bučí	154	70	0	0	8	11	21	18	27	22
8	534714	Býkev	404	178	0	0	0	0	0	0	126	81
9	544329	Čejkovice	407	127	0	3	0	6	6	13	43	30
10	529516	Čerčany	2 684	1 131	2	14	6	24	12	47	34	87
11	539139	Černošice	7 739	3 359	69	513	201	650	351	745	500	826
12	544256	České Budějovice	94 788	12 751	4	5	29	43	2 657	613	9 492	1 418
13	545392	Český Krumlov	12 982	2 310	0	29	214	127	672	212	1 032	255
14	534820	Chlumín	567	188	0	0	0	0	0	0	21	16
15	529796	Chocerady	1 309	1 091	6	36	14	59	42	87	72	119
16	558966	Chrást	1 831	812	2	9	11	26	18	44	29	49
17	534846	Chvatěruby	483	231	2	3	10	13	33	26	39	37
18	531294	Chyňava	1 713	1 745	0	17	0	23	2	29	2	33
19	550965	Čičenice	450	195	0	0	0	0	0	7	0	8
20	529567	Čtyřkoly	590	686	0	11	4	35	23	88	56	109
21	539163	Davle	1 933	1 167	0	0	0	53	0	92	3	93
22	556041	Dešenice	771	355	0	1	0	2	0	4	4	4
23	556076	Dlouhá Ves	852	457	0	33	0	49	28	78	34	89
24	539198	Dobřichovice	3 999	1 186	0	11	397	214	633	332	2 420	775
25	559776	Dobřív	1 171	663	0	2	46	55	78	101	141	160
26	530123	Dobršíň	125	63	12	17	29	25	33	28	35	34
27	532223	Doksy	1 846	557	0	0	0	0	0	0	5	2
28	556106	Dolany	868	468	12	21	24	32	42	43	124	104
29	539201	Dolany nad Vltavou	1 057	406	6	26	31	45	40	54	72	73
30	558796	Dolní Bělá	446	260	0	3	12	12	22	18	28	21
31	539210	Dolní Břežany	3 848	1 541	4	13	8	35	14	40	18	51
32	553425	Domažlice	10 968	2 356	123	60	315	156	417	192	540	232
33	535664	Doubravice	256	121	0	0	0	0	0	0	0	1
34	544400	Doudleby	423	389	2	48	17	90	21	112	28	132
35	552275	Dráčov	271	173	0	16	0	41	42	81	48	94
36	532151	Drahňovice	110	70	0	0	0	1	0	1	0	1
37	532274	Družec	1 149	583	6	14	26	46	77	70	179	97
38	558851	Dýšina	1 715	620	0	2	0	3	2	7	31	45
39	549398	Heřmaň	292	188	0	4	0	8	15	16	17	17

Poř. číslo	ICOB	Název obce	Počet obyvatel celkem	Počet objektů celkem	Počet dotčených obyvatel / objektů							
					Q ₅		Q ₂₀		Q ₁₀₀		Q ₅₀₀	
					Obyv.	Obj.	Obyv.	Obj.	Obyv.	Obj.	Obyv.	Obj.
40	598593	Heřmaň	174	137	0	0	0	10	0	28	0	31
41	531171	Hlásná Třebaň	948	990	27	85	91	194	126	249	173	273
42	544485	Hluboká nad Vltavou	5 012	1 812	0	3	57	93	159	148	262	206
43	556254	Horažďovice	5 343	1 603	16	89	192	221	222	260	308	296
44	534803	Hořín	824	301	2	4	96	92	384	275	578	363
45	532312	Horní Bezděkov	606	336	2	50	2	63	2	64	2	64
46	531928	Hostín u Vojkovic	310	139	0	0	2	10	12	19	52	60
47	556301	Hrádek	1 408	611	2	8	18	39	306	168	422	220
48	559822	Hrádek	2 728	616	0	1	0	1	0	1	30	82
49	539252	Hradištko	1 969	2 379	0	9	0	23	6	53	18	77
50	544558	Hrdějovice	1 714	558	0	0	0	8	40	45	111	71
51	538256	Husinec	1 329	576	10	28	38	54	110	123	197	206
52	550230	Husinec	1 397	473	0	5	0	9	9	35	129	109
53	529745	Hvězdonice	365	200	0	4	0	7	0	11	2	20
54	531243	Hýskov	1 742	832	0	1	0	7	199	61	321	89
55	556394	Janovice nad Úhlavou	2 088	753	19	44	86	93	125	120	161	145
56	539333	Jílové u Prahy	4 351	2 788	0	16	0	40	0	69	2	94
57	539341	Jíloviště	596	426	0	1	0	1	0	2	0	3
58	545554	Kájov	1 726	638	0	11	6	15	12	19	14	20
59	538281	Kaliště	330	813	2	15	5	32	11	50	23	72
60	539368	Kamenný Přívoz	1 412	1 594	4	22	14	39	20	70	26	95
61	541150	Kamenný Újezd	764	403	0	0	0	0	8	21	192	141
62	545562	Kaplice	6 901	1 671	2	15	6	38	88	58	130	74
63	531316	Karlštejn	801	375	0	5	4	22	117	54	232	140
64	559911	Klabava	456	248	0	0	0	2	2	9	10	12
65	555771	Klatovy	21 698	4 779	20	37	66	125	346	287	1 113	450
66	562688	Klec	195	100	0	1	0	4	5	11	21	27
67	538311	Klecany	3 489	905	0	9	20	35	68	61	97	77
68	563986	Klenovice	594	367	0	46	0	60	11	63	11	69
69	534897	Kly	1 706	600	6	34	139	98	200	141	368	202
70	556467	Kolinec	1 564	873	0	6	43	35	178	112	209	129
71	552585	Košice	698	407	0	30	0	41	0	47	0	61
72	534951	Kralupy nad Vltavou	17 676	2 982	120	90	1 525	273	4 252	439	5 841	713
73	533203	Králuv Dvůr	8 598	2 210	0	0	0	0	267	64	710	318
74	536806	Krašovice	162	71	0	1	0	6	2	10	8	33
75	559083	Krašovice	352	143	2	2	2	3	27	19	34	24
76	529958	Krhanice	970	617	0	3	0	5	0	8	0	11
77	541982	Křivoklát	737	543	2	11	4	34	8	85	12	121
78	529974	Krňany	485	901	0	5	0	9	0	10	0	11
79	559130	Kyšice	1 142	422	0	0	0	0	0	0	0	3
80	559148	Ledce	777	398	0	3	4	12	50	45	83	63
81	534170	Ledečko	151	392	0	25	4	48	10	67	29	96
82	530051	Lešany	768	469	2	4	2	9	6	18	6	19
83	539406	Lety	1 687	804	0	9	21	38	400	187	532	263
84	539414	Libčice nad Vltavou	3 239	876	0	2	6	15	27	23	84	79
85	531456	Liteň	1 110	528	0	3	0	19	0	22	0	22
86	553611	Litohlavy	490	224	0	1	0	1	0	1	0	1
87	544795	Litvínovice	2 862	896	0	1	18	22	87	66	128	86
88	578070	Lomec	129	50	0	1	0	2	0	2	2	2

Poř. číslo	ICOB	Název obce	Počet obyvatel celkem	Počet objektů celkem	Počet dotčených obyvatel / objektů							
					Q ₅		Q ₂₀		Q ₁₀₀		Q ₅₀₀	
					Obyv.	Obj.	Obyv.	Obj.	Obyv.	Obj.	Obyv.	Obj.
89	546674	Lomnice nad Lužnicí	1 762	701	0	0	0	11	2	19	4	25
90	566446	Loza	244	104	0	0	0	1	0	1	0	4
91	532193	Lštění	436	697	0	11	2	36	20	61	68	99
92	535028	Lužec nad Vltavou	1 604	440	0	8	3	11	14	11	866	365
93	508501	Lužnice	424	204	0	3	8	36	12	45	34	54
94	532631	Malé Kyšice	422	449	0	81	2	91	2	94	4	97
95	538469	Máslovice	347	152	0	1	0	1	0	3	11	9
96	579009	Medový Újezd	305	177	0	0	0	0	0	1	0	1
97	534676	Mělník	19 002	4 100	2	6	4	10	4	12	22	21
98	559211	Město Touškov	2 111	637	0	1	0	1	0	1	0	1
99	530204	Mrač	765	508	0	0	0	0	0	12	0	12
100	560278	Mutěnice	241	89	0	0	0	3	8	10	81	34
101	535079	Nelahozeves	2 383	825	0	3	3	5	6	16	526	286
102	530263	Nespeky	793	720	8	9	11	26	79	73	228	174
103	550442	Netolice	2 511	881	4	16	80	61	126	78	178	96
104	559288	Nevřeň	274	117	0	1	0	3	5	4	5	7
105	531596	Nižbor	2 300	1 490	0	9	23	117	131	231	208	291
106	535117	Nová Ves	991	491	4	16	90	80	238	165	314	199
107	546844	Novosedly nad Nežárkou	831	437	0	0	0	0	0	0	2	2
108	559300	Nýřany	6 680	1 586	12	21	32	53	135	88	297	133
109	556831	Nýrsko	4 767	1 200	0	16	12	55	406	263	1 330	459
110	535133	Obříství	1 275	534	5	16	30	35	110	88	1 179	577
111	539546	Petrov	716	1 282	0	1	0	5	0	16	0	32
112	549240	Písek	29 875	4 564	0	3	16	16	614	112	4 175	197
113	535176	Planá	261	104	0	5	0	6	3	13	6	18
114	561134	Planá	5 223	1 452	0	0	0	1	2	1	2	2
115	552828	Planá nad Lužnicí	3 864	1 715	23	227	43	290	308	484	596	640
116	535346	Plav	445	203	9	24	68	67	85	74	97	82
117	554791	Plzeň	170 858	24 131	36	138	84	279	904	507	2 676	768
118	562670	Ponědraž	139	64	0	0	0	0	0	0	2	1
119	562653	Ponědrážka	72	73	0	0	0	2	0	3	1	3
120	530441	Poříčí nad Sázavou	1 151	939	0	21	33	56	79	101	129	152
121	551619	Pracejovice	310	177	0	0	0	1	0	3	0	3
122	554782	Praha *)	1 314 723	118 213	182	524	1 034	1 188	1 548	1 478	63 773	3 229
123	530492	Přestavky u Čerčan	322	324	0	0	0	0	0	12	0	15
124	567086	Příšov	312	137	0	1	0	3	4	5	4	6
125	549771	Protivín	4 781	1 615	4	16	98	71	228	109	481	173
126	532789	Ptice	795	494	0	0	0	0	4	6	4	6
127	549801	Putim	516	335	16	16	44	29	54	39	70	50
128	599760	Račice	172	339	0	7	2	24	6	36	12	49
129	552933	Radimovice u Želče	413	175	0	0	0	0	0	0	0	1
130	551678	Radošovice	714	290	0	1	0	9	3	16	63	47
131	534358	Rataje nad Sázavou	415	650	0	12	0	21	6	33	7	56
132	549827	Ražice	443	196	0	0	0	0	0	0	0	1
133	538710	Řehenice	458	442	0	0	0	0	0	1	0	4
134	539643	Řevnice	3 267	1 435	0	46	36	110	244	236	496	353
135	545007	Římov	932	722	2	32	6	55	12	67	12	81
136	599115	Řípec	294	174	0	3	2	4	8	16	10	17
137	559717	Rokycany	13 810	2 980	0	8	10	30	568	155	2 071	318

Poř. číslo	ICOB	Název obce	Počet obyvatel celkem	Počet objektů celkem	Počet dotčených obyvatel / objektů							
					Q ₅		Q ₂₀		Q ₁₀₀		Q ₅₀₀	
					Obyv.	Obj.	Obyv.	Obj.	Obyv.	Obj.	Obyv.	Obj.
138	553018	Roudná	530	363	0	90	4	100	24	145	54	173
139	544973	Roudné	1 348	458	3	9	9	20	231	88	276	106
140	539627	Roztoky	8 042	2 376	0	31	2	44	66	126	191	163
141	598526	Roztoky	1 039	472	0	14	2	77	12	120	87	139
142	534374	Samopše	142	635	1	36	8	70	19	118	27	150
143	534382	Sázava	3 602	1 670	2	41	29	94	211	167	344	297
144	538752	Senohraby	1 080	778	0	3	0	5	0	8	0	11
145	553069	Sezimovo Ústí	7 136	3 111	0	45	0	68	8	110	58	127
146	553077	Skalice	450	355	0	53	4	59	10	71	12	96
147	549851	Skály	312	149	0	0	0	0	0	2	0	2
148	532819	Slaný	15 526	3 517	2	10	81	15	117	47	167	64
149	540722	Smědčice	256	148	0	13	0	18	0	20	0	20
150	553131	Soběslav	6 757	2 200	0	49	4	78	35	141	601	314
151	531758	Srbsko	512	323	2	7	66	50	117	83	140	98
152	558427	Štáhlavy	2 489	1 574	6	8	8	31	22	41	26	56
153	558371	Starý Plzenec	4 671	2 039	6	9	16	28	38	43	58	54
154	550787	Strakonice	22 512	3 193	0	26	2	37	24	71	6 060	508
155	560162	Strašice	2 475	753	0	0	0	1	40	56	122	139
156	533718	Stříbrná Skalice	1 340	1 736	0	45	16	84	28	115	36	129
157	561215	Stříbro	7 416	2 155	0	8	9	15	15	27	33	52
158	545091	Střížov	222	158	0	2	0	9	2	14	2	15
159	550540	Strunkovice nad Blanicí	1 248	505	8	15	96	50	130	63	148	68
160	557153	Sušice	10 956	2 587	173	68	500	171	2 878	603	4 246	771
161	599433	Svárov	646	240	0	0	0	1	0	2	0	2
162	542466	Sykořice	568	940	0	19	0	44	0	74	6	95
163	552046	Tábor	34 003	8 119	0	18	20	48	54	86	339	164
164	560715	Tachov	12 455	2 248	0	8	0	18	36	55	193	97
165	550582	Těšovice	294	143	0	1	0	11	12	14	14	18
166	531839	Tetín	773	382	0	0	0	0	0	0	2	1
167	559491	Tlučná	3 145	886	0	0	0	0	0	1	0	1
168	559504	Trnová	926	366	4	7	80	47	98	63	102	70
169	545201	Týn nad Vltavou	7 777	2 249	0	0	6	23	125	65	219	112
170	530841	Týnec nad Sázavou	5 637	2 013	0	17	8	37	18	68	50	96
171	571351	Úholičky	732	283	0	0	0	3	2	5	6	10
172	533017	Unhošť	4 334	1 923	0	17	6	21	6	23	6	24
173	599123	Ústrašice	436	157	0	1	0	2	0	2	3	3
174	534510	Úžice	739	407	0	0	0	0	0	3	0	3
175	553255	Val	301	167	0	0	0	1	2	1	2	2
176	559580	Vejpnice	3 965	1 262	0	25	25	54	167	96	224	114
177	542563	Velká Buková	297	264	0	13	0	16	0	21	0	24
178	557374	Velké Hydčice	238	101	0	2	0	5	4	7	4	8
179	535273	Veltrusy	1 894	820	0	66	23	126	126	239	493	383
180	553263	Vesce	269	159	2	1	2	1	2	2	2	7
181	553271	Veselí nad Lužnicí	6 210	1 703	0	42	6	121	40	157	1 098	468
182	538990	Větrušice	692	219	0	0	0	1	0	2	0	5
183	535737	Vidov	589	182	0	4	3	8	12	12	24	17
184	533874	Vlkančice	210	529	0	18	2	29	2	39	6	56
185	553310	Vlkov	200	160	0	0	0	1	0	2	0	2
186	559601	Vochov	1 059	337	0	2	0	3	0	4	0	4

Poř. číslo	ICOB	Název obce	Počet obyvatel celkem	Počet objektů celkem	Počet dotčených obyvatel / objektů							
					Q ₅		Q ₂₀		Q ₁₀₀		Q ₅₀₀	
					Obyv.	Obj.	Obyv.	Obj.	Obyv.	Obj.	Obyv.	Obj.
187	551953	Vodňany	6 659	2 007	2	23	122	200	195	252	276	278
188	535290	Vojkovice	746	277	4	14	83	88	256	174	342	204
189	535303	Vraňany	1 006	339	20	16	32	27	49	27	90	41
190	539856	Všenory	1 484	965	2	37	85	164	141	240	148	263
191	559628	Všeruby	1 346	521	0	2	13	12	17	24	40	35
192	535311	Všestudy	319	139	0	7	15	25	45	52	309	163
193	531979	Zadní Třeboň	975	801	0	71	3	115	27	127	56	142
194	535354	Zálezlice	423	148	12	16	57	39	288	191	345	203
195	535389	Zlosyň	406	200	0	0	0	0	0	0	2	5
196	542610	Zbečno	624	770	2	12	24	43	39	70	73	97
197	598861	Žďár	210	158	0	0	3	5	27	15	54	25
198	539058	Zdiby	3 735	2 332	0	2	0	15	9	28	12	34
199	559709	Žilov	397	212	0	0	0	0	0	1	0	1
200	531511	Zlončice	652	251	3	10	3	22	15	33	31	41
201	559679	Zruč-Senec	2 869	1 362	0	0	0	3	0	10	0	19
Celkem			2 115 349	332 459	1 065	4 116	7 218	9 525	26 605	16 759	128 633	27 786

*) bez zohlednění úseků DVL 04-01 Šárecko-Litovický potok, DVL 05-01 Rokytky a DVL 06-01 Botič

3.2 Kategorie plochy v riziku a citlivé objekty v jednotlivých obcích

Plochy v nepřijatelném riziku jsou plochy, u kterých dochází k nepřijatelné kombinaci vysokého nebo středního povodňového ohrožení s jejich zranitelností (způsob jejich využití, tzn. náchylnost ke vzniku významných škod při zasažení povodní). U těchto ploch je nezbytné jejich podrobné posouzení z hlediska zvládnání rizika a případné snížení rizika na přijatelnou míru navržením vhodných opatření.

Souhrn ploch v nepřijatelném riziku (podle časového aspektu a jejich funkčního využití) zjištěné na základě mapování povodňového nebezpečí a povodňových rizik jsou uvedeny v tabulce níže. Časový aspekt zranitelnosti zohledňuje způsob využití území v různých časových horizontech podle územně plánovací dokumentace (ÚPD). Položka Návrh a Výhled obsahuje změnu výměry oproti současnému stavu.

Tab. 5 Souhrn ploch v nepřijatelném riziku ve vazbě na jejich funkční využití

Obce s plochami v nepřijatelném riziku	Kategorie využití území	Výměra ploch v nepřijatelném riziku (m ²)	Suma ploch v nepřijatelném riziku dle časového aspektu ÚPD (m ²)
Celková plocha v nepřijatelném riziku pro současný stav	BY	3 159 587	21 377 625
	OV	1 502 235	
	SM	2 113 977	
	TV	825 814	
	DO	1 875 149	
	VY	2 247 257	
	RS	9 653 606	
	ZE	0	
Celková plocha v nepřijatelném riziku pro výhledový stav	BY	3 458	116 869
	OV	11 887	
	SM	191	
	TV	9 069	
	DO	47 415	
	VY	44 849	
	RS	0	
	ZE	0	

Obce s plochami v nepřijatelném riziku	Kategorie využití území	Výměra ploch v nepřijatelném riziku (m ²)	Suma ploch v nepřijatelném riziku dle časového aspektu ÚPD (m ²)
Celková plocha v nepřijatelném riziku pro návrhový stav	BY	386 417	4 047 023
	OV	363 213	
	SM	310 494	
	TV	176 834	
	DO	1 648 146	
	VY	565 163	
	RS	596 756	
	ZE	0	

Kategorie využití území: BY – bydlení, SM – smíšené plochy, OV – občanská vybavenost, TV – technická vybavenost, DO – dopravní infrastruktura, VY – výrobní plochy a sklady, RS – rekreace a sport, ZE – zeleň

*) bez zohlednění úseků DVL 04-01 Šárecko-Litovický potok, DVL 05-01 Rokytká a DVL 06-01 Botič

Tab. 6 Souhrnné informace o citlivých objektech v oblasti s významným povodňovým rizikem

Kategorie zranitelnosti území	Kategorie citlivých objektů	Označení objektů	Počet objektů
Občanská vybavenost	Školství	Sk	146
	Zdravotnictví a sociální péče	Zd	13
	Hasičský záchranný sbor, Policie, Armáda ČR	Zs	41
	Kulturní objekty	Ku	698
Technická vybavenost	Energetika	En	98
	Vodohospodářská infrastruktura	Vh	10
Zdroje znečištění		ZZ	223
Počet citlivých objektů celkem			1 229

*) bez zohlednění úseků DVL 04-01 Šárecko-Litovický potok, DVL 05-01 Rokytky a DVL 06-01 Botič

Kategorie citlivých objektů: Sk – školství, Zd – zdravotnictví a sociální péče, Zs – hasičský záchranný sbor, policie, armáda ČR, Ku – kulturní objekty, En – energetika, Vh – vodohospodářská infrastruktura, ZZ – zdroje znečištění

Citlivými objekty jsou například zdravotnická zařízení, hasiči, objekty sociálních služeb, školní zařízení, případně zdroje znečištění apod.

3.3 Počty obyvatel a objektů v nepříjatelém riziku

Odhad počtu trvale bydlících obyvatel byl zjištěn prostorovou analýzou průniku ploch nepříjatelého rizika a adresných bodů budov (databáze Registr sčítacích obvodů), které obsahují data o počtu bytových jednotek. Přes průměrný počet obyvatel na jednu bytovou jednotku v obci byl spočítán počet obyvatel v nepříjatelém riziku. Obdobně byl spočítán počet objektů v nepříjatelém riziku.

Tab. 7 Počty trvale bydlících osob a objektů v nepříjatelém riziku

Poř. číslo	ICOB	Název obce	Počet obyvatel celkem	Počet objektů celkem	Počet obyvatel v nepříjatelém riziku	Počet objektů v nepříjatelém riziku
1	550809	Bavorov	1 747	844	20	13
2	553441	Bělá nad Radbuzou	1 720	543	56	29
3	531057	Beroun	19 161	3 795	474	86
4	555801	Bezděkov	863	407	6	3
5	532142	Bratronice	828	572	14	58
6	558699	Bučí	154	70	14	8
7	544329	Čejkovice	407	127	10	2
8	529516	Čerčany	2 684	1 131	15	9
9	539139	Černošice	7 739	3 359	289	587
10	544256	České Budějovice	94 788	12 751	285	63
11	545392	Český Krumlov	12 982	2 310	310	117
12	529796	Chocerady	1 309	1 091	32	37
13	558966	Chrást	1 831	812	20	24
14	534846	Chvatěruby	483	231	29	15
15	531294	Chyňava	1 713	1 745	2	17
16	550965	Čičenice	450	195	0	1
17	529567	Čtyřkoly	590	686	25	41
18	539163	Davle	1 933	1 167	0	33
19	556041	Dešenice	771	355	2	3
20	556076	Dlouhá Ves	852	457	8	13

Poř. číslo	ICOB	Název obce	Počet obyvatel celkem	Počet objektů celkem	Počet obyvatel v nepřijatelném riziku	Počet objektů v nepřijatelném riziku
21	539198	Dobřichovice	3 999	1 186	464	189
22	559776	Dobřív	1 171	663	66	31
23	530123	Dobršín	125	63	31	16
24	556106	Dolany	868	468	44	21
25	539201	Dolany nad Vltavou	1 057	406	32	15
26	558796	Dolní Bělá	446	260	24	12
27	539210	Dolní Břežany	3 848	1 541	2	6
28	553425	Domažlice	10 968	2 356	291	105
29	544400	Doudleby	423	389	21	70
30	552275	Dráčov	271	173	2	21
31	532274	Družec	1 149	583	67	28
32	558851	Dýšina	1 715	620	2	2
33	549398	Heřmaň	292	188	6	3
34	598593	Heřmaň	174	137	0	15
35	531171	Hlásná Třebaň	948	990	107	183
36	544485	Hluboká nad Vltavou	5 012	1 812	67	35
37	556254	Horažďovice	5 343	1 603	152	146
38	534803	Hořín	824	301	286	126
39	532312	Horní Bezděkov	606	336	2	33
40	531928	Hostín u Vojkovic	310	139	20	7
41	556301	Hrádek	1 408	611	162	43
42	539252	Hradištko	1 969	2 379	8	6
43	544558	Hrdějovice	1 714	558	17	7
44	538256	Husinec	1 329	576	92	69
45	550230	Husinec	1 397	473	0	3
46	529745	Hvězdonice	365	200	2	2
47	531243	Hýskov	1 742	832	74	23
48	556394	Janovice nad Úhlavou	2 088	753	111	52
49	539333	Jílové u Prahy	4 351	2 788	0	11
50	539341	Jíloviště	596	426	0	1
51	545554	Kájov	1 726	638	12	11
52	538281	Kaliště	330	813	15	22
53	539368	Kamenný Přívoz	1 412	1 594	28	15
54	541150	Kamenný Újezd	764	403	4	1
55	545562	Kaplice	6 901	1 671	75	17
56	531316	Karlštejn	801	375	109	28
57	559911	Klabava	456	248	8	4
58	555771	Klatovy	21 698	4 779	148	88
59	538311	Klecany	3 489	905	74	33
60	563986	Klenovice	594	367	7	47
61	534897	Kly	1 706	600	139	59
62	556467	Kolinec	1 564	873	78	39
63	552585	Košice	698	407	0	28
64	534951	Kralupy nad Vltavou	17 676	2 982	1 614	223
65	533203	Králov Dvůr	8 598	2 210	221	23
66	536806	Krašovice	162	71	8	4
67	559083	Krašovice	352	143	4	2
68	529958	Krhanice	970	617	0	1
69	541982	Křivoklát	737	543	0	35
70	529974	Krňany	485	901	0	1

Poř. číslo	ICOB	Název obce	Počet obyvatel celkem	Počet objektů celkem	Počet obyvatel v nepřijatelném riziku	Počet objektů v nepřijatelném riziku
71	559148	Ledce	777	398	24	14
72	534170	Ledečko	151	392	14	38
73	530051	Lešany	768	469	8	5
74	539406	Lety	1 687	804	360	139
75	539414	Libčice nad Vltavou	3 239	876	31	11
76	531456	Liteň	1 110	528	0	18
77	544795	Litvínovice	2 862	896	24	4
78	578070	Lomec	129	50	2	1
79	546674	Lomnice nad Lužnicí	1 762	701	2	7
80	532193	Lštění	436	697	26	44
81	535028	Lužec nad Vltavou	1 604	440	14	4
82	508501	Lužnice	424	204	14	10
83	532631	Malé Kyšice	422	449	2	56
84	534676	Mělník	19 002	4 100	4	4
85	530204	Mrač	765	508	0	3
86	560278	Mutěnice	241	89	32	3
87	535079	Nelahozeves	2 383	825	13	4
88	530263	Nespeky	793	720	60	38
89	550442	Netolice	2 511	881	90	44
90	531596	Nižbor	2 300	1 490	128	144
91	535117	Nová Ves	991	491	176	95
92	559300	Nýřany	6 680	1 586	44	42
93	556831	Nýrsko	4 767	1 200	87	30
94	535133	Obříství	1 275	534	92	34
95	539546	Petrov	716	1 282	0	3
96	549240	Písek	29 875	4 564	499	53
97	535176	Planá	261	104	0	1
98	561134	Planá	5 223	1 452	2	1
99	552828	Planá nad Lužnicí	3 864	1 715	179	253
100	535346	Plav	445	203	50	34
101	554791	Plzeň	170 858	24 131	354	144
102	530441	Poříčí nad Sázavou	1 151	939	81	52
103	551619	Pracejovice	310	177	0	1
104	554782	Praha *)	1 314 723	118 213	1 110	516
105	567086	Příšov	312	137	6	2
106	549771	Protivín	4 781	1 615	108	48
107	532789	Ptice	795	494	4	2
108	549801	Putim	516	335	42	25
109	599760	Račice	172	339	2	20
110	551678	Radošovice	714	290	3	10
111	534358	Rataje nad Sázavou	415	650	6	15
112	539643	Řevnice	3 267	1 435	234	174
113	545007	Římov	932	722	10	33
114	599115	Řípec	294	174	4	2
115	559717	Rokycany	13 810	2 980	116	33
116	553018	Roudná	530	363	16	81
117	544973	Roudné	1 348	458	101	37
118	539627	Roztoky	8 042	2 376	62	31
119	598526	Roztoky	1 039	472	12	18
120	534374	Samopše	142	635	19	55

Poř. číslo	ICOB	Název obce	Počet obyvatel celkem	Počet objektů celkem	Počet obyvatel v nepřijatelném riziku	Počet objektů v nepřijatelném riziku
121	534382	Sázava	3 602	1 670	20	67
122	538752	Senohraby	1 080	778	0	2
123	553069	Sezimovo Ústí	7 136	3 111	14	61
124	553077	Skalice	450	355	8	53
125	532819	Slaný	15 526	3 517	59	10
126	540722	Smědčice	256	148	0	11
127	553131	Soběslav	6 757	2 200	29	51
128	531758	Srbsko	512	323	117	53
129	558427	Štáhlavy	2 489	1 574	12	29
130	558371	Starý Plzenec	4 671	2 039	49	22
131	550787	Strakonice	22 512	3 193	44	14
132	560162	Strašice	2 475	753	8	3
133	533718	Stříbrná Skalice	1 340	1 736	32	73
134	561215	Stříbro	7 416	2 155	19	9
135	545091	Střížov	222	158	0	2
136	550540	Strunkovice nad Blaníci	1 248	505	82	37
137	557153	Sušice	10 956	2 587	806	266
138	599433	Svárov	646	240	0	1
139	542466	Sýkořice	568	940	0	23
140	552046	Tábor	34 003	8 119	36	30
141	560715	Tachov	12 455	2 248	28	16
142	550582	Těšovice	294	143	10	4
143	559504	Trnová	926	366	90	41
144	545201	Týn nad Vltavou	7 777	2 249	80	41
145	530841	Týnec nad Sázavou	5 637	2 013	24	25
146	571351	Úholičky	732	283	6	3
147	533017	Unhošť	4 334	1 923	6	16
148	559580	Vejprnice	3 965	1 262	23	12
149	542563	Velká Buková	297	264	0	8
150	557374	Velké Hydčice	238	101	4	2
151	535273	Veltrusy	1 894	820	78	59
152	553263	Vesce	269	159	2	1
153	553271	Veselí nad Lužnicí	6 210	1 703	14	21
154	538990	Větrušice	692	219	0	1
155	535737	Vidov	589	182	6	2
156	533874	Vlkančice	210	529	2	24
157	553310	Vlkov	200	160	0	1
158	559601	Vochoz	1 059	337	0	2
159	551953	Vodňany	6 659	2 007	139	86
160	535290	Vojkovice	746	277	198	73
161	535303	Vraňany	1 006	339	47	17
162	539856	Všenory	1 484	965	136	177
163	559628	Všeruby	1 346	521	15	7
164	535311	Všestudy	319	139	32	19
165	531979	Zadní Třeboň	975	801	24	69
166	535354	Zálezlice	423	148	204	70
167	542610	Zbečno	624	770	33	20
168	598861	Žďár	210	158	10	5
169	539058	Zdiby	3 735	2 332	9	21
170	531511	Zlončice	652	251	14	10

Poř. číslo	ICOB	Název obce	Počet obyvatel celkem	Počet objektů celkem	Počet obyvatel v nepřijatelném riziku	Počet objektů v nepřijatelném riziku
171	559679	Zruč-Senec	2 869	1 362	0	4
Celkem			2 094 937	324 313	13 143	7 231

*) bez zohlednění úseků DVL 04-01 Šárecko-Litovický potok, DVL 05-01 Rokytky a DVL 06-01 Botič

4 Cíle

Povodně jsou přírodním fenoménem, kterému nelze zcela zabránit, lze pouze zmírnit jejich následky. Strategickým cílem implementace Směrnice 2007/60/ES je snížit riziko povodní a zvýšit odolnost proti jejich negativním účinkům na lidské zdraví, životní prostředí, kulturní dědictví, hospodářskou činnost a infrastrukturu.

Pro období platnosti plánu pro zvládání povodňových rizik byly stanoveny následující cíle **v oblasti povodňové prevence a připravenosti, a prostředky k jejich naplnění:**

Cíl 1: Zabránění vzniku nového rizika a snížení rozsahu ploch v nepřijatelném riziku.

Naplnění tohoto cíle bude dosaženo prostřednictvím:

- Zohledňování principů povodňové prevence v územně plánovací dokumentaci (ÚPD) obcí a při správních řízeních, zejména nevytváření nových ploch v nepřijatelném riziku, nezvyšování hodnoty majetku v plochách v nepřijatelném riziku a případně změnou užívání území, vedoucí ke snížení rozsahu ploch v nepřijatelném riziku.
- Postupné realizace konkrétních opatření pro snížení rozlivů v zastavěném území obcí, při využití navrhovaných opatření z plánů oblastí povodí, krajských koncepcí povodňové ochrany a ostatních dostupných materiálů.

Cíl 2: Snížení míry povodňového nebezpečí.

Naplnění tohoto cíle bude dosaženo prostřednictvím:

- Postupné realizace konkrétních opatření v povodí pro zachycení nebo snížení povodňových vln, nově navrhovaných nebo pocházejících z plánů oblastí povodí, krajských koncepcí povodňové ochrany a ostatních dostupných materiálů.
- Zvyšování retenční schopnosti krajiny a zachování, případně obnova krajinných prvků a ekosystémů pozitivně ovlivňujících vodní režim (mokřady).
- Uplatňováním vhodných způsobů hospodaření na zemědělských a lesních pozemcích, vedoucích k většímu zachycení vody v půdě, zpomalení odtoku a omezení erozních jevů.
- Uplatňováním vhodných principů hospodaření se srážkovou vodou v urbanizovaných územích, které pokud možno napodobují přirozené hydrologické poměry území před zástavbou

Cíl 3: Zvýšení připravenosti obyvatel a odolnosti staveb, objektů infrastruktury, hospodářských a jiných aktivit vůči negativním účinkům povodní.

Naplnění tohoto cíle bude dosaženo prostřednictvím:

- Zpracování a aktualizace kvalitních povodňových plánů obcí a vybraných nemovitostí, uvažujících i možnost výskytu povodní větších než Q_{100} .

- Zajištění dostatečného vybavení pro provádění nouzových operativních opatření pro ochranu obyvatelstva a zabezpečení základních funkcí obcí.
- Dalšího zdokonalování předpovědní povodňové služby a zajištěním fungující hlásné povodňové služby a hlídkové služby na úrovni obcí, včetně systémů pro informování a varování obyvatelstva.
- Zabezpečení nemovitostí, nacházejících se v územích ohrožených rozlivy, jejich vlastníky k omezení jejich vlastních škod a k zamezení případného ohrožení jiných území, objektů nebo životního prostředí (odplavení materiálu, únik nebezpečných látek).

5 Opatření

5.1 Dokumentace současného stavu

Popis současného stavu (bez programu opatření z budoucího PpZPR), souhrn realizovaných a připravených protipovodňových opatření (z plánů oblastí povodí i mimo něj, pokud existují) s realizací do konce roku 2021 je uveden v následující tabulce.

Tab. 8 Seznam všech opatření realizovaných (s předpokladem dokončení) do konce roku 2021

Poř. číslo	Název akce	Řešené / Ovlivněné rizikové plochy	Náklady na realizaci (mil. Kč)	Předpoklad financování	Stav projednání, přípravy, zpracování a další důležité informace
1	BER217089 VD Klabava – Klabava, zvýšení retence a zabezpečení před účinky velkých vod (BE200084)	BER 06-01	118,5	-	realizováno 2019
2	DVL217022 Sázava – Sázava, protipovodňová ochrana města (VD200007)	DVL 03-01	95,9		realizováno 2019

5.2 Návrh opatření ke splnění obecných cílů

V tabulce 9 je uveden seznam vybraných vhodných opatření k dosažení obecných cílů vycházející z analýzy a současného stavu a možností s výhledem do roku 2027 pro výše uvedené obce nebo jinak definovaných skupiny ploch v ohrožení. Podrobný popis jednotlivých opatření je uveden na listu opatření v přílohách.

Tab.9 Seznam navrhovaných „měkkých“ opatření (nestavebního charakteru)

ID opatření	Název opatření	Kód lokality	Aspekt opatření	Typ opatření	Priorita	Územní dopad	Předpokl. náklady (mil.Kč)	Předpokl. zdroj financování
BER31700001	Pořízení/ změna územního plánu (definování nezastavitelných ploch a ploch s omezeným využitím)	BER 01	Prevence 1.1.1	S	1	Všechny obce v OsVPR	-	-
BER31700002	Využití výstupů map povodňového rizika (povodňové ohrožení, plochy v riziku) jako limitu v územním plánování a řízení	BER 01	Prevence 1.1.2	S	2	Všechny obce v OsVPR	-	-
BER31700003	Opatření k adaptaci ohrožených objektů a aktivit (zvýšení odolnosti) a ke snížení nepříznivých účinků povodní na budovy, veřejné sítě aj.	BER 01	Prevence 1.3.1	S	2	Všechny obce v OsVPR	-	-
BER31700004	Individuální PPO vlastníků nemovitostí	BER 01	Prevence 1.3.2	S	3	Všechny obce v OsVPR	-	-
BER31700005	Opatření ke zlepšení hlásné a předpovědní služby (hlásné profily, limity SPA, LVS, VISO)	BER 01	Připravenost 3.1.1	S	1	Všechny obce v OsVPR	-	-
BER31700006	Vytvoření/aktualizace povodňového plánu územních celků (včetně digitální podoby)	BER 01	Připravenost 3.2.1	S	2	Všechny obce v OsVPR	-	-
BER31700007	Vytvoření/aktualizace povodňových plánů nemovitostí	BER 01	Připravenost 3.2.2	S	2	Všechny obce v OsVPR	-	-
BER31700008	Pořízení/ změna územního plánu (definování nezastavitelných ploch a ploch s omezeným využitím)	BER 02	Prevence 1.1.1	S	1	Všechny obce v OsVPR	-	-
BER31700009	Využití výstupů map povodňového rizika (povodňové ohrožení, plochy v riziku) jako limitu v územním plánování a řízení	BER 02	Prevence 1.1.2	S	2	Všechny obce v OsVPR	-	-
BER31700010	Opatření k adaptaci ohrožených objektů a aktivit (zvýšení odolnosti) a ke snížení nepříznivých účinků povodní na budovy, veřejné sítě aj.	BER 02	Prevence 1.3.1	S	2	Všechny obce v OsVPR	-	-
BER31700011	Individuální PPO vlastníků nemovitostí	BER 02	Prevence 1.3.2	S	3	Všechny obce v OsVPR	-	-
BER31700012	Opatření ke zlepšení hlásné a předpovědní služby (hlásné profily, limity SPA, LVS, VISO)	BER 02	Připravenost 3.1.1	S	1	Všechny obce v OsVPR	-	-

ID opatření	Název opatření	Kód lokality	Aspekt opatření	Typ opatření	Priorita	Územní dopad	Předpokl. náklady (mil.Kč)	Předpokl. zdroj financování
BER31700013	Vytvoření/aktualizace povodňového plánu územních celků (včetně digitální podoby)	BER 02	Připravenost 3.2.1	S	2	Všechny obce v OsVPR	-	-
BER31700014	Vytvoření/aktualizace povodňových plánů nemovitostí	BER 02	Připravenost 3.2.2	S	2	Všechny obce v OsVPR	-	-
BER31700015	Pořízení/ změna územního plánu (definování nezastavitelných ploch a ploch s omezeným využitím)	BER 03	Prevence 1.1.1	S	1	Všechny obce v OsVPR	-	-
BER31700016	Využití výstupů map povodňového rizika (povodňové ohrožení, plochy v riziku) jako limitu v územním plánování a řízení	BER 03	Prevence 1.1.2	S	2	Všechny obce v OsVPR	-	-
BER31700017	Opatření k adaptaci ohrožených objektů a aktivit (zvýšení odolnosti) a ke snížení nepříznivých účinků povodní na budovy, veřejné sítě aj.	BER 03	Prevence 1.3.1	S	2	Všechny obce v OsVPR	-	-
BER31700018	Individuální PPO vlastníků nemovitostí	BER 03	Prevence 1.3.2	S	3	Všechny obce v OsVPR	-	-
BER31700019	Opatření ke zlepšení hlásné a předpovědní služby (hlásné profily, limity SPA, LVS, VISO)	BER 03	Připravenost 3.1.1	S	1	Všechny obce v OsVPR	-	-
BER31700020	Vytvoření/aktualizace povodňového plánu územních celků (včetně digitální podoby)	BER 03	Připravenost 3.2.1	S	2	Všechny obce v OsVPR	-	-
BER31700021	Vytvoření/aktualizace povodňových plánů nemovitostí	BER 03	Připravenost 3.2.2	S	2	Všechny obce v OsVPR	-	-
BER31700022	Pořízení/ změna územního plánu (definování nezastavitelných ploch a ploch s omezeným využitím)	BER 04	Prevence 1.1.1	S	1	Všechny obce v OsVPR	-	-
BER31700023	Využití výstupů map povodňového rizika (povodňové ohrožení, plochy v riziku) jako limitu v územním plánování a řízení	BER 04	Prevence 1.1.2	S	2	Všechny obce v OsVPR	-	-
BER31700024	Opatření k adaptaci ohrožených objektů a aktivit (zvýšení odolnosti) a ke snížení nepříznivých účinků povodní na budovy, veřejné sítě aj.	BER 04	Prevence 1.3.1	S	2	Všechny obce v OsVPR	-	-
BER31700025	Individuální PPO vlastníků nemovitostí	BER 04	Prevence 1.3.2	S	3	Všechny obce v OsVPR	-	-

ID opatření	Název opatření	Kód lokality	Aspekt opatření	Typ opatření	Priorita	Územní dopad	Předpokl. náklady (mil.Kč)	Předpokl. zdroj financování
BER31700026	Opatření ke zlepšení hlásné a předpovědní služby (hlásné profily, limity SPA, LVS, VISO)	BER 04	Připravenost 3.1.1	S	1	Všechny obce v OsVPR	-	-
BER31700027	Vytvoření/aktualizace povodňového plánu územních celků (včetně digitální podoby)	BER 04	Připravenost 3.2.1	S	2	Všechny obce v OsVPR	-	-
BER31700028	Vytvoření/aktualizace povodňových plánů nemovitostí	BER 04	Připravenost 3.2.2	S	2	Všechny obce v OsVPR	-	-
BER31700029	Pořízení/ změna územního plánu (definování nezastavitelných ploch a ploch s omezeným využitím)	BER 05	Prevence 1.1.1	S	1	Všechny obce v OsVPR	-	-
BER31700030	Využití výstupů map povodňového rizika (povodňové ohrožení, plochy v riziku) jako limitu v územním plánování a řízení	BER 05	Prevence 1.1.2	S	2	Všechny obce v OsVPR	-	-
BER31700031	Opatření k adaptaci ohrožených objektů a aktivit (zvýšení odolnosti) a ke snížení nepříznivých účinků povodní na budovy, veřejné sítě aj.	BER 05	Prevence 1.3.1	S	2	Všechny obce v OsVPR	-	-
BER31700032	Individuální PPO vlastníků nemovitostí	BER 05	Prevence 1.3.2	S	3	Všechny obce v OsVPR	-	-
BER31700033	Opatření ke zlepšení hlásné a předpovědní služby (hlásné profily, limity SPA, LVS, VISO)	BER 05	Připravenost 3.1.1	S	1	Všechny obce v OsVPR	-	-
BER31700034	Vytvoření/aktualizace povodňového plánu územních celků (včetně digitální podoby)	BER 05	Připravenost 3.2.1	S	2	Všechny obce v OsVPR	-	-
BER31700035	Vytvoření/aktualizace povodňových plánů nemovitostí	BER 05	Připravenost 3.2.2	S	2	Všechny obce v OsVPR	-	-
BER31700036	Pořízení/ změna územního plánu (definování nezastavitelných ploch a ploch s omezeným využitím)	BER 06	Prevence 1.1.1	S	1	Všechny obce v OsVPR	-	-
BER31700037	Využití výstupů map povodňového rizika (povodňové ohrožení, plochy v riziku) jako limitu v územním plánování a řízení	BER 06	Prevence 1.1.2	S	2	Všechny obce v OsVPR	-	-
BER31700038	Opatření k adaptaci ohrožených objektů a aktivit (zvýšení odolnosti) a ke snížení nepříznivých účinků povodní na budovy, veřejné sítě aj.	BER 06	Prevence 1.3.1	S	2	Všechny obce v OsVPR	-	-

ID opatření	Název opatření	Kód lokality	Aspekt opatření	Typ opatření	Priorita	Územní dopad	Předpokl. náklady (mil.Kč)	Předpokl. zdroj financování
BER31700039	Individuální PPO vlastníků nemovitostí	BER 06	Prevence 1.3.2	S	3	Všechny obce v OsVPR	-	-
BER31700040	Opatření ke zlepšení hlásné a předpovědní služby (hlásné profily, limity SPA, LVS, VISO)	BER 06	Připravenost 3.1.1	S	1	Všechny obce v OsVPR	-	-
BER31700041	Vytvoření/aktualizace povodňového plánu územních celků (včetně digitální podoby)	BER 06	Připravenost 3.2.1	S	2	Všechny obce v OsVPR	-	-
BER31700042	Vytvoření/aktualizace povodňových plánů nemovitostí	BER 06	Připravenost 3.2.2	S	2	Všechny obce v OsVPR	-	-
BER31700043	Pořízení/ změna územního plánu (definování nezastavitelných ploch a ploch s omezeným využitím)	BER 07	Prevence 1.1.1	S	1	Všechny obce v OsVPR	-	-
BER31700044	Využití výstupů map povodňového rizika (povodňové ohrožení, plochy v riziku) jako limitu v územním plánování a řízení	BER 07	Prevence 1.1.2	S	2	Všechny obce v OsVPR	-	-
BER31700045	Opatření k adaptaci ohrožených objektů a aktivit (zvýšení odolnosti) a ke snížení nepříznivých účinků povodní na budovy, veřejné sítě aj.	BER 07	Prevence 1.3.1	S	2	Všechny obce v OsVPR	-	-
BER31700046	Individuální PPO vlastníků nemovitostí	BER 07	Prevence 1.3.2	S	3	Všechny obce v OsVPR	-	-
BER31700047	Opatření ke zlepšení hlásné a předpovědní služby (hlásné profily, limity SPA, LVS, VISO)	BER 07	Připravenost 3.1.1	S	1	Všechny obce v OsVPR	-	-
BER31700048	Vytvoření/aktualizace povodňového plánu územních celků (včetně digitální podoby)	BER 07	Připravenost 3.2.1	S	2	Všechny obce v OsVPR	-	-
BER31700049	Vytvoření/aktualizace povodňových plánů nemovitostí	BER 07	Připravenost 3.2.2	S	2	Všechny obce v OsVPR	-	-
BER31700050	Pořízení/ změna územního plánu (definování nezastavitelných ploch a ploch s omezeným využitím)	BER 08	Prevence 1.1.1	S	1	Všechny obce v OsVPR	-	-
BER31700051	Využití výstupů map povodňového rizika (povodňové ohrožení, plochy v riziku) jako limitu v územním plánování a řízení	BER 08	Prevence 1.1.2	S	2	Všechny obce v OsVPR	-	-

ID opatření	Název opatření	Kód lokality	Aspekt opatření	Typ opatření	Priorita	Územní dopad	Předpokl. náklady (mil.Kč)	Předpokl. zdroj financování
BER31700052	Opatření k adaptaci ohrožených objektů a aktivit (zvýšení odolnosti) a ke snížení nepříznivých účinků povodní na budovy, veřejné sítě aj.	BER 08	Prevence 1.3.1	S	2	Všechny obce v OsVPR	-	-
BER31700053	Individuální PPO vlastníků nemovitostí	BER 08	Prevence 1.3.2	S	3	Všechny obce v OsVPR	-	-
BER31700054	Opatření ke zlepšení hlásné a předpovědní služby (hlásné profily, limity SPA, LVS, VISO)	BER 08	Připravenost 3.1.1	S	1	Všechny obce v OsVPR	-	-
BER31700055	Vytvoření/aktualizace povodňového plánu územních celků (včetně digitální podoby)	BER 08	Připravenost 3.2.1	S	2	Všechny obce v OsVPR	-	-
BER31700056	Vytvoření/aktualizace povodňových plánů nemovitostí	BER 08	Připravenost 3.2.2	S	2	Všechny obce v OsVPR	-	-
BER31700057	Pořízení/ změna územního plánu (definování nezastavitelných ploch a ploch s omezeným využitím)	BER 09	Prevence 1.1.1	S	1	Všechny obce v OsVPR	-	-
BER31700058	Využití výstupů map povodňového rizika (povodňové ohrožení, plochy v riziku) jako limitu v územním plánování a řízení	BER 09	Prevence 1.1.2	S	2	Všechny obce v OsVPR	-	-
BER31700059	Opatření k adaptaci ohrožených objektů a aktivit (zvýšení odolnosti) a ke snížení nepříznivých účinků povodní na budovy, veřejné sítě aj.	BER 09	Prevence 1.3.1	S	2	Všechny obce v OsVPR	-	-
BER31700060	Individuální PPO vlastníků nemovitostí	BER 09	Prevence 1.3.2	S	3	Všechny obce v OsVPR	-	-
BER31700061	Opatření ke zlepšení hlásné a předpovědní služby (hlásné profily, limity SPA, LVS, VISO)	BER 09	Připravenost 3.1.1	S	1	Všechny obce v OsVPR	-	-
BER31700062	Vytvoření/aktualizace povodňového plánu územních celků (včetně digitální podoby)	BER 09	Připravenost 3.2.1	S	2	Všechny obce v OsVPR	-	-
BER31700063	Vytvoření/aktualizace povodňových plánů nemovitostí	BER 09	Připravenost 3.2.2	S	2	Všechny obce v OsVPR	-	-
BER31700064	Pořízení/ změna územního plánu (definování nezastavitelných ploch a ploch s omezeným využitím)	BER 10	Prevence 1.1.1	S	1	Všechny obce v OsVPR	-	-

ID opatření	Název opatření	Kód lokality	Aspekt opatření	Typ opatření	Priorita	Územní dopad	Předpokl. náklady (mil.Kč)	Předpokl. zdroj financování
BER31700065	Využití výstupů map povodňového rizika (povodňové ohrožení, plochy v riziku) jako limitu v územním plánování a řízení	BER 10	Prevence 1.1.2	S	2	Všechny obce v OsVPR	-	-
BER31700066	Opatření k adaptaci ohrožených objektů a aktivit (zvýšení odolnosti) a ke snížení nepříznivých účinků povodní na budovy, veřejné sítě aj.	BER 10	Prevence 1.3.1	S	2	Všechny obce v OsVPR	-	-
BER31700067	Individuální PPO vlastníků nemovitostí	BER 10	Prevence 1.3.2	S	3	Všechny obce v OsVPR	-	-
BER31700068	Opatření ke zlepšení hlásné a předpovědní služby (hlásné profily, limity SPA, LVS, VISO)	BER 10	Připravenost 3.1.1	S	1	Všechny obce v OsVPR	-	-
BER31700069	Vytvoření/aktualizace povodňového plánu územních celků (včetně digitální podoby)	BER 10	Připravenost 3.2.1	S	2	Všechny obce v OsVPR	-	-
BER31700070	Vytvoření/aktualizace povodňových plánů nemovitostí	BER 10	Připravenost 3.2.2	S	2	Všechny obce v OsVPR	-	-
BER31700071	Pořízení/ změna územního plánu (definování nezastavitelných ploch a ploch s omezeným využitím)	BER 11	Prevence 1.1.1	S	1	Všechny obce v OsVPR	-	-
BER31700072	Využití výstupů map povodňového rizika (povodňové ohrožení, plochy v riziku) jako limitu v územním plánování a řízení	BER 11	Prevence 1.1.2	S	2	Všechny obce v OsVPR	-	-
BER31700073	Opatření k adaptaci ohrožených objektů a aktivit (zvýšení odolnosti) a ke snížení nepříznivých účinků povodní na budovy, veřejné sítě aj.	BER 11	Prevence 1.3.1	S	2	Všechny obce v OsVPR	-	-
BER31700074	Individuální PPO vlastníků nemovitostí	BER 11	Prevence 1.3.2	S	3	Všechny obce v OsVPR	-	-
BER31700075	Opatření ke zlepšení hlásné a předpovědní služby (hlásné profily, limity SPA, LVS, VISO)	BER 11	Připravenost 3.1.1	S	1	Všechny obce v OsVPR	-	-
BER31700076	Vytvoření/aktualizace povodňového plánu územních celků (včetně digitální podoby)	BER 11	Připravenost 3.2.1	S	2	Všechny obce v OsVPR	-	-
BER31700077	Vytvoření/aktualizace povodňových plánů nemovitostí	BER 11	Připravenost 3.2.2	S	2	Všechny obce v OsVPR	-	-

ID opatření	Název opatření	Kód lokality	Aspekt opatření	Typ opatření	Priorita	Územní dopad	Předpokl. náklady (mil.Kč)	Předpokl. zdroj financování
BER31700078	Pořízení/ změna územního plánu (definování nezastavitelných ploch a ploch s omezeným využitím)	BER 12	Prevence 1.1.1	S	1	Všechny obce v OsVPR	-	-
BER31700079	Využití výstupů map povodňového rizika (povodňové ohrožení, plochy v riziku) jako limitu v územním plánování a řízení	BER 12	Prevence 1.1.2	S	2	Všechny obce v OsVPR	-	-
BER31700080	Opatření k adaptaci ohrožených objektů a aktivit (zvýšení odolnosti) a ke snížení nepříznivých účinků povodní na budovy, veřejné sítě aj.	BER 12	Prevence 1.3.1	S	2	Všechny obce v OsVPR	-	-
BER31700081	Individuální PPO vlastníků nemovitostí	BER 12	Prevence 1.3.2	S	3	Všechny obce v OsVPR	-	-
BER31700082	Opatření ke zlepšení hlásné a předpovědní služby (hlásné profily, limity SPA, LVS, VISO)	BER 12	Připravenost 3.1.1	S	1	Všechny obce v OsVPR	-	-
BER31700083	Vytvoření/aktualizace povodňového plánu územních celek (včetně digitální podoby)	BER 12	Připravenost 3.2.1	S	2	Všechny obce v OsVPR	-	-
BER31700084	Vytvoření/aktualizace povodňových plánů nemovitostí	BER 12	Připravenost 3.2.2	S	2	Všechny obce v OsVPR	-	-
BER31700085	Pořízení/ změna územního plánu (definování nezastavitelných ploch a ploch s omezeným využitím)	BER 13	Prevence 1.1.1	S	1	Všechny obce v OsVPR	-	-
BER31700086	Využití výstupů map povodňového rizika (povodňové ohrožení, plochy v riziku) jako limitu v územním plánování a řízení	BER 13	Prevence 1.1.2	S	2	Všechny obce v OsVPR	-	-
BER31700087	Opatření k adaptaci ohrožených objektů a aktivit (zvýšení odolnosti) a ke snížení nepříznivých účinků povodní na budovy, veřejné sítě aj.	BER 13	Prevence 1.3.1	S	2	Všechny obce v OsVPR	-	-
BER31700088	Individuální PPO vlastníků nemovitostí	BER 13	Prevence 1.3.2	S	3	Všechny obce v OsVPR	-	-
BER31700089	Opatření ke zlepšení hlásné a předpovědní služby (hlásné profily, limity SPA, LVS, VISO)	BER 13	Připravenost 3.1.1	S	1	Všechny obce v OsVPR	-	-
BER31700090	Vytvoření/aktualizace povodňového plánu územních celek (včetně digitální podoby)	BER 13	Připravenost 3.2.1	S	2	Všechny obce v OsVPR	-	-

ID opatření	Název opatření	Kód lokality	Aspekt opatření	Typ opatření	Priorita	Územní dopad	Předpokl. náklady (mil.Kč)	Předpokl. zdroj financování
BER31700091	Vytvoření/aktualizace povodňových plánů nemovitostí	BER 13	Připravenost 3.2.2	S	2	Všechny obce v OsVPR	-	-
BER31700092	Pořízení/ změna územního plánu (definování nezastavitelných ploch a ploch s omezeným využitím)	BER 14	Prevence 1.1.1	S	1	Všechny obce v OsVPR	-	-
BER31700093	Využití výstupů map povodňového rizika (povodňové ohrožení, plochy v riziku) jako limitu v územním plánování a řízení	BER 14	Prevence 1.1.2	S	2	Všechny obce v OsVPR	-	-
BER31700094	Opatření k adaptaci ohrožených objektů a aktivit (zvýšení odolnosti) a ke snížení nepříznivých účinků povodní na budovy, veřejné sítě aj.	BER 14	Prevence 1.3.1	S	2	Všechny obce v OsVPR	-	-
BER31700095	Individuální PPO vlastníků nemovitostí	BER 14	Prevence 1.3.2	S	3	Všechny obce v OsVPR	-	-
BER31700096	Opatření ke zlepšení hlásné a předpovědní služby (hlásné profily, limity SPA, LVS, VISO)	BER 14	Připravenost 3.1.1	S	1	Všechny obce v OsVPR	-	-
BER31700097	Vytvoření/aktualizace povodňového plánu územních celků (včetně digitální podoby)	BER 14	Připravenost 3.2.1	S	2	Všechny obce v OsVPR	-	-
BER31700098	Vytvoření/aktualizace povodňových plánů nemovitostí	BER 14	Připravenost 3.2.2	S	2	Všechny obce v OsVPR	-	-
DVL31700001	Pořízení/ změna územního plánu (definování nezastavitelných ploch a ploch s omezeným využitím)	DVL 01	Prevence 1.1.1	S	1	Všechny obce v OsVPR	-	-
DVL31700002	Využití výstupů map povodňového rizika (povodňové ohrožení, plochy v riziku) jako limitu v územním plánování a řízení	DVL 01	Prevence 1.1.2	S	2	Všechny obce v OsVPR	-	-
DVL31700003	Opatření k adaptaci ohrožených objektů a aktivit (zvýšení odolnosti) a ke snížení nepříznivých účinků povodní na budovy, veřejné sítě aj.	DVL 01	Prevence 1.3.1	S	2	Všechny obce v OsVPR	-	-
DVL31700004	Individuální PPO vlastníků nemovitostí	DVL 01	Prevence 1.3.2	S	3	Všechny obce v OsVPR	-	-
DVL31700005	Opatření ke zlepšení hlásné a předpovědní služby (hlásné profily, limity SPA, LVS, VISO)	DVL 01	Připravenost 3.1.1	S	1	Všechny obce v OsVPR	-	-

ID opatření	Název opatření	Kód lokality	Aspekt opatření	Typ opatření	Priorita	Územní dopad	Předpokl. náklady (mil.Kč)	Předpokl. zdroj financování
DVL31700006	Vytvoření/aktualizace povodňového plánu územních celků (včetně digitální podoby)	DVL 01	Připravenost 3.2.1	S	2	Všechny obce v OsVPR	-	-
DVL31700007	Vytvoření/aktualizace povodňových plánů nemovitostí	DVL 01	Připravenost 3.2.2	S	2	Všechny obce v OsVPR	-	-
DVL31700008	Pořízení/ změna územního plánu (definování nezastavitelných ploch a ploch s omezeným využitím)	DVL 02	Prevence 1.1.1	S	1	Všechny obce v OsVPR	-	-
DVL31700009	Využití výstupů map povodňového rizika (povodňové ohrožení, plochy v riziku) jako limitu v územním plánování a řízení	DVL 02	Prevence 1.1.2	S	2	Všechny obce v OsVPR	-	-
DVL31700010	Opatření k adaptaci ohrožených objektů a aktivit (zvýšení odolnosti) a ke snížení nepříznivých účinků povodní na budovy, veřejné sítě aj.	DVL 02	Prevence 1.3.1	S	2	Všechny obce v OsVPR	-	-
DVL31700011	Individuální PPO vlastníků nemovitostí	DVL 02	Prevence 1.3.2	S	3	Všechny obce v OsVPR	-	-
DVL31700012	Opatření ke zlepšení hlásné a předpovědní služby (hlásné profily, limity SPA, LVS, VISO)	DVL 02	Připravenost 3.1.1	S	1	Všechny obce v OsVPR	-	-
DVL31700013	Vytvoření/aktualizace povodňového plánu územních celků (včetně digitální podoby)	DVL 02	Připravenost 3.2.1	S	2	Všechny obce v OsVPR	-	-
DVL31700014	Vytvoření/aktualizace povodňových plánů nemovitostí	DVL 02	Připravenost 3.2.2	S	2	Všechny obce v OsVPR	-	-
DVL31700015	Pořízení/ změna územního plánu (definování nezastavitelných ploch a ploch s omezeným využitím)	DVL 03	Prevence 1.1.1	S	1	Všechny obce v OsVPR	-	-
DVL31700016	Využití výstupů map povodňového rizika (povodňové ohrožení, plochy v riziku) jako limitu v územním plánování a řízení	DVL 03	Prevence 1.1.2	S	2	Všechny obce v OsVPR	-	-
DVL31700017	Opatření k adaptaci ohrožených objektů a aktivit (zvýšení odolnosti) a ke snížení nepříznivých účinků povodní na budovy, veřejné sítě aj.	DVL 03	Prevence 1.3.1	S	2	Všechny obce v OsVPR	-	-
DVL31700018	Individuální PPO vlastníků nemovitostí	DVL 03	Prevence 1.3.2	S	3	Všechny obce v OsVPR	-	-

ID opatření	Název opatření	Kód lokality	Aspekt opatření	Typ opatření	Priorita	Územní dopad	Předpokl. náklady (mil.Kč)	Předpokl. zdroj financování
DVL31700019	Opatření ke zlepšení hlásné a předpovědní služby (hlásné profily, limity SPA, LVS, VISO)	DVL 03	Připravenost 3.1.1	S	1	Všechny obce v OsVPR	-	-
DVL31700020	Vytvoření/aktualizace povodňového plánu územních celků (včetně digitální podoby)	DVL 03	Připravenost 3.2.1	S	2	Všechny obce v OsVPR	-	-
DVL31700021	Vytvoření/aktualizace povodňových plánů nemovitostí	DVL 03	Připravenost 3.2.2	S	2	Všechny obce v OsVPR	-	-
HVL31700045	Pořízení/ změna územního plánu (definování nezastavitelných ploch a ploch s omezeným využitím)	HLV 05	Prevence 1.1.1	S	1	Všechny obce v OsVPR	-	-
HVL31700046	Využití výstupů map povodňového rizika (povodňové ohrožení, plochy v riziku) jako limitu v územním plánování a řízení	HLV 05	Prevence 1.1.2	S	2	Všechny obce v OsVPR	-	-
HVL31700047	Opatření k adaptaci ohrožených objektů a aktivit (zvýšení odolnosti) a ke snížení nepříznivých účinků povodní na budovy, veřejné sítě aj.	HLV 05	Prevence 1.3.1	S	2	Všechny obce v OsVPR	-	-
HVL31700048	Individuální PPO vlastníků nemovitostí	HLV 05	Prevence 1.3.2	S	3	Všechny obce v OsVPR	-	-
HVL31700049	Opatření ke zlepšení hlásné a předpovědní služby (hlásné profily, limity SPA, LVS, VISO)	HLV 05	Připravenost 3.1.1	S	1	Všechny obce v OsVPR	-	-
HVL31700050	Vytvoření/aktualizace povodňového plánu územních celků (včetně digitální podoby)	HLV 05	Připravenost 3.2.1	S	2	Všechny obce v OsVPR	-	-
HVL31700051	Vytvoření/aktualizace povodňových plánů nemovitostí	HLV 05	Připravenost 3.2.2	S	2	Všechny obce v OsVPR	-	-
HVL31700001	Pořízení/ změna územního plánu (definování nezastavitelných ploch a ploch s omezeným využitím)	HVL 01	Prevence 1.1.1	S	1	Všechny obce v OsVPR	-	-
HVL31700002	Využití výstupů map povodňového rizika (povodňové ohrožení, plochy v riziku) jako limitu v územním plánování a řízení	HVL 01	Prevence 1.1.2	S	2	Všechny obce v OsVPR	-	-
HVL31700003	Opatření k adaptaci ohrožených objektů a aktivit (zvýšení odolnosti) a ke snížení nepříznivých účinků povodní na budovy, veřejné sítě aj.	HVL 01	Prevence 1.3.1	S	2	Všechny obce v OsVPR	-	-

ID opatření	Název opatření	Kód lokality	Aspekt opatření	Typ opatření	Priorita	Územní dopad	Předpokl. náklady (mil.Kč)	Předpokl. zdroj financování
HVL31700004	Individuální PPO vlastníků nemovitostí	HVL 01	Prevence 1.3.2	S	3	Všechny obce v OsVPR	-	-
HVL31700005	Opatření ke zlepšení hlásné a předpovědní služby (hlásné profily, limity SPA, LVS, VISO)	HVL 01	Připravenost 3.1.1	S	1	Všechny obce v OsVPR	-	-
HVL31700006	Vytvoření/aktualizace povodňového plánu územních celků (včetně digitální podoby)	HVL 01	Připravenost 3.2.1	S	2	Všechny obce v OsVPR	-	-
HVL31700007	Vytvoření/aktualizace povodňových plánů nemovitostí	HVL 01	Připravenost 3.2.2	S	2	Všechny obce v OsVPR	-	-
HVL31700008	Pořízení/ změna územního plánu (definování nezastavitelných ploch a ploch s omezeným využitím)	HVL 02	Prevence 1.1.1	S	1	Všechny obce v OsVPR	-	-
HVL31700009	Využití výstupů map povodňového rizika (povodňové ohrožení, plochy v riziku) jako limitu v územním plánování a řízení	HVL 02	Prevence 1.1.2	S	2	Všechny obce v OsVPR	-	-
HVL31700010	Opatření k adaptaci ohrožených objektů a aktivit (zvýšení odolnosti) a ke snížení nepříznivých účinků povodní na budovy, veřejné sítě aj.	HVL 02	Prevence 1.3.1	S	2	Všechny obce v OsVPR	-	-
HVL31700011	Individuální PPO vlastníků nemovitostí	HVL 02	Prevence 1.3.2	S	3	Všechny obce v OsVPR	-	-
HVL31700012	Opatření ke zlepšení hlásné a předpovědní služby (hlásné profily, limity SPA, LVS, VISO)	HVL 02	Připravenost 3.1.1	S	1	Všechny obce v OsVPR	-	-
HVL31700013	Vytvoření/aktualizace povodňového plánu územních celků (včetně digitální podoby)	HVL 02	Připravenost 3.2.1	S	2	Všechny obce v OsVPR	-	-
HVL31700014	Vytvoření/aktualizace povodňových plánů nemovitostí	HVL 02	Připravenost 3.2.2	S	2	Všechny obce v OsVPR	-	-
HVL31700015	Pořízení/ změna územního plánu (definování nezastavitelných ploch a ploch s omezeným využitím)	HVL 03	Prevence 1.1.1	S	1	Všechny obce v OsVPR	-	-
HVL31700016	Využití výstupů map povodňového rizika (povodňové ohrožení, plochy v riziku) jako limitu v územním plánování a řízení	HVL 03	Prevence 1.1.2	S	2	Všechny obce v OsVPR	-	-

ID opatření	Název opatření	Kód lokality	Aspekt opatření	Typ opatření	Priorita	Územní dopad	Předpokl. náklady (mil.Kč)	Předpokl. zdroj financování
HVL31700017	Opatření k adaptaci ohrožených objektů a aktivit (zvýšení odolnosti) a ke snížení nepříznivých účinků povodní na budovy, veřejné sítě aj.	HVL 03	Prevence 1.3.1	S	2	Všechny obce v OsVPR	-	-
HVL31700018	Individuální PPO vlastníků nemovitostí	HVL 03	Prevence 1.3.2	S	3	Všechny obce v OsVPR	-	-
HVL31700019	Opatření ke zlepšení hlásné a předpovědní služby (hlásné profily, limity SPA, LVS, VISO)	HVL 03	Připravenost 3.1.1	S	1	Všechny obce v OsVPR	-	-
HVL31700020	Vytvoření/aktualizace povodňového plánu územních celků (včetně digitální podoby)	HVL 03	Připravenost 3.2.1	S	2	Všechny obce v OsVPR	-	-
HVL31700021	Vytvoření/aktualizace povodňových plánů nemovitostí	HVL 03	Připravenost 3.2.2	S	2	Všechny obce v OsVPR	-	-
HVL31700038	Pořízení/ změna územního plánu (definování nezastavitelných ploch a ploch s omezeným využitím)	HVL 04	Prevence 1.1.1	S	1	Všechny obce v OsVPR	-	-
HVL31700039	Využití výstupů map povodňového rizika (povodňové ohrožení, plochy v riziku) jako limitu v územním plánování a řízení	HVL 04	Prevence 1.1.2	S	2	Všechny obce v OsVPR	-	-
HVL31700040	Opatření k adaptaci ohrožených objektů a aktivit (zvýšení odolnosti) a ke snížení nepříznivých účinků povodní na budovy, veřejné sítě aj.	HVL 04	Prevence 1.3.1	S	2	Všechny obce v OsVPR	-	-
HVL31700041	Individuální PPO vlastníků nemovitostí	HVL 04	Prevence 1.3.2	S	3	Všechny obce v OsVPR	-	-
HVL31700042	Opatření ke zlepšení hlásné a předpovědní služby (hlásné profily, limity SPA, LVS, VISO)	HVL 04	Připravenost 3.1.1	S	1	Všechny obce v OsVPR	-	-
HVL31700043	Vytvoření/aktualizace povodňového plánu územních celků (včetně digitální podoby)	HVL 04	Připravenost 3.2.1	S	2	Všechny obce v OsVPR	-	-
HVL31700044	Vytvoření/aktualizace povodňových plánů nemovitostí	HVL 04	Připravenost 3.2.2	S	2	Všechny obce v OsVPR	-	-
HVL31700052	Pořízení/ změna územního plánu (definování nezastavitelných ploch a ploch s omezeným využitím)	HVL 06	Prevence 1.1.1	S	1	Všechny obce v OsVPR	-	-

ID opatření	Název opatření	Kód lokality	Aspekt opatření	Typ opatření	Priorita	Územní dopad	Předpokl. náklady (mil.Kč)	Předpokl. zdroj financování
HVL31700053	Využití výstupů map povodňového rizika (povodňové ohrožení, plochy v riziku) jako limitu v územním plánování a řízení	HVL 06	Prevence 1.1.2	S	2	Všechny obce v OsVPR	-	-
HVL31700054	Opatření k adaptaci ohrožených objektů a aktivit (zvýšení odolnosti) a ke snížení nepříznivých účinků povodní na budovy, veřejné sítě aj.	HVL 06	Prevence 1.3.1	S	2	Všechny obce v OsVPR	-	-
HVL31700055	Individuální PPO vlastníků nemovitostí	HVL 06	Prevence 1.3.2	S	3	Všechny obce v OsVPR	-	-
HVL31700056	Opatření ke zlepšení hlásné a předpovědní služby (hlásné profily, limity SPA, LVS, VISO)	HVL 06	Připravenost 3.1.1	S	1	Všechny obce v OsVPR	-	-
HVL31700057	Vytvoření/aktualizace povodňového plánu územních celků (včetně digitální podoby)	HVL 06	Připravenost 3.2.1	S	2	Všechny obce v OsVPR	-	-
HVL31700058	Vytvoření/aktualizace povodňových plánů nemovitostí	HVL 06	Připravenost 3.2.2	S	2	Všechny obce v OsVPR	-	-
HVL31700059	Pořízení/ změna územního plánu (definování nezastavitelných ploch a ploch s omezeným využitím)	HVL 07	Prevence 1.1.1	S	1	Všechny obce v OsVPR	-	-
HVL31700060	Využití výstupů map povodňového rizika (povodňové ohrožení, plochy v riziku) jako limitu v územním plánování a řízení	HVL 07	Prevence 1.1.2	S	2	Všechny obce v OsVPR	-	-
HVL31700061	Opatření k adaptaci ohrožených objektů a aktivit (zvýšení odolnosti) a ke snížení nepříznivých účinků povodní na budovy, veřejné sítě aj.	HVL 07	Prevence 1.3.1	S	2	Všechny obce v OsVPR	-	-
HVL31700062	Individuální PPO vlastníků nemovitostí	HVL 07	Prevence 1.3.2	S	3	Všechny obce v OsVPR	-	-
HVL31700063	Opatření ke zlepšení hlásné a předpovědní služby (hlásné profily, limity SPA, LVS, VISO)	HVL 07	Připravenost 3.1.1	S	1	Všechny obce v OsVPR	-	-
HVL31700064	Vytvoření/aktualizace povodňového plánu územních celků (včetně digitální podoby)	HVL 07	Připravenost 3.2.1	S	2	Všechny obce v OsVPR	-	-
HVL31700065	Vytvoření/aktualizace povodňových plánů nemovitostí	HVL 07	Připravenost 3.2.2	S	2	Všechny obce v OsVPR	-	-

ID opatření	Název opatření	Kód lokality	Aspekt opatření	Typ opatření	Priorita	Územní dopad	Předpokl. náklady (mil.Kč)	Předpokl. zdroj financování
HVL31700066	Pořízení/ změna územního plánu (definování nezastavitelných ploch a ploch s omezeným využitím)	HVL 08	Prevence 1.1.1	S	1	Všechny obce v OsVPR	-	-
HVL31700067	Využití výstupů map povodňového rizika (povodňové ohrožení, plochy v riziku) jako limitu v územním plánování a řízení	HVL 08	Prevence 1.1.2	S	2	Všechny obce v OsVPR	-	-
HVL31700068	Opatření k adaptaci ohrožených objektů a aktivit (zvýšení odolnosti) a ke snížení nepříznivých účinků povodní na budovy, veřejné sítě aj.	HVL 08	Prevence 1.3.1	S	2	Všechny obce v OsVPR	-	-
HVL31700069	Individuální PPO vlastníků nemovitostí	HVL 08	Prevence 1.3.2	S	3	Všechny obce v OsVPR	-	-
HVL31700070	Opatření ke zlepšení hlásné a předpovědní služby (hlásné profily, limity SPA, LVS, VISO)	HVL 08	Připravenost 3.1.1	S	1	Všechny obce v OsVPR	-	-
HVL31700071	Vytvoření/aktualizace povodňového plánu územních celek (včetně digitální podoby)	HVL 08	Připravenost 3.2.1	S	2	Všechny obce v OsVPR	-	-
HVL31700072	Vytvoření/aktualizace povodňových plánů nemovitostí	HVL 08	Připravenost 3.2.2	S	2	Všechny obce v OsVPR	-	-
HVL31700073	Pořízení/ změna územního plánu (definování nezastavitelných ploch a ploch s omezeným využitím)	HVL 09	Prevence 1.1.1	S	1	Všechny obce v OsVPR	-	-
HVL31700074	Využití výstupů map povodňového rizika (povodňové ohrožení, plochy v riziku) jako limitu v územním plánování a řízení	HVL 09	Prevence 1.1.2	S	2	Všechny obce v OsVPR	-	-
HVL31700075	Opatření k adaptaci ohrožených objektů a aktivit (zvýšení odolnosti) a ke snížení nepříznivých účinků povodní na budovy, veřejné sítě aj.	HVL 09	Prevence 1.3.1	S	2	Všechny obce v OsVPR	-	-
HVL31700076	Individuální PPO vlastníků nemovitostí	HVL 09	Prevence 1.3.2	S	3	Všechny obce v OsVPR	-	-
HVL31700077	Opatření ke zlepšení hlásné a předpovědní služby (hlásné profily, limity SPA, LVS, VISO)	HVL 09	Připravenost 3.1.1	S	1	Všechny obce v OsVPR	-	-
HVL31700078	Vytvoření/aktualizace povodňového plánu územních celek (včetně digitální podoby)	HVL 09	Připravenost 3.2.1	S	2	Všechny obce v OsVPR	-	-

ID opatření	Název opatření	Kód lokality	Aspekt opatření	Typ opatření	Priorita	Územní dopad	Předpokl. náklady (mil.Kč)	Předpokl. zdroj financování
HVL31700079	Vytvoření/aktualizace povodňových plánů nemovitostí	HVL 09	Připravenost 3.2.2	S	2	Všechny obce v OsVPR	-	-
HVL31700080	Pořízení/ změna územního plánu (definování nezastavitelných ploch a ploch s omezeným využitím)	HVL 10	Prevence 1.1.1	S	1	Všechny obce v OsVPR	-	-
HVL31700081	Využití výstupů map povodňového rizika (povodňové ohrožení, plochy v riziku) jako limitu v územním plánování a řízení	HVL 10	Prevence 1.1.2	S	2	Všechny obce v OsVPR	-	-
HVL31700082	Opatření k adaptaci ohrožených objektů a aktivit (zvýšení odolnosti) a ke snížení nepříznivých účinků povodní na budovy, veřejné sítě aj.	HVL 10	Prevence 1.3.1	S	2	Všechny obce v OsVPR	-	-
HVL31700083	Individuální PPO vlastníků nemovitostí	HVL 10	Prevence 1.3.2	S	3	Všechny obce v OsVPR	-	-
HVL31700084	Opatření ke zlepšení hlásné a předpovědní služby (hlásné profily, limity SPA, LVS, VISO)	HVL 10	Připravenost 3.1.1	S	1	Všechny obce v OsVPR	-	-
HVL31700085	Vytvoření/aktualizace povodňového plánu územních celků (včetně digitální podoby)	HVL 10	Připravenost 3.2.1	S	2	Všechny obce v OsVPR	-	-
HVL31700086	Vytvoření/aktualizace povodňových plánů nemovitostí	HVL 10	Připravenost 3.2.2	S	2	Všechny obce v OsVPR	-	-
HVL31700087	Pořízení/ změna územního plánu (definování nezastavitelných ploch a ploch s omezeným využitím)	HVL 11	Prevence 1.1.1	S	1	Všechny obce v OsVPR	-	-
HVL31700088	Využití výstupů map povodňového rizika (povodňové ohrožení, plochy v riziku) jako limitu v územním plánování a řízení	HVL 11	Prevence 1.1.2	S	2	Všechny obce v OsVPR	-	-
HVL31700089	Opatření k adaptaci ohrožených objektů a aktivit (zvýšení odolnosti) a ke snížení nepříznivých účinků povodní na budovy, veřejné sítě aj.	HVL 11	Prevence 1.3.1	S	2	Všechny obce v OsVPR	-	-
HVL31700090	Individuální PPO vlastníků nemovitostí	HVL 11	Prevence 1.3.2	S	3	Všechny obce v OsVPR	-	-
HVL31700091	Opatření ke zlepšení hlásné a předpovědní služby (hlásné profily, limity SPA, LVS, VISO)	HVL 11	Připravenost 3.1.1	S	1	Všechny obce v OsVPR	-	-

ID opatření	Název opatření	Kód lokality	Aspekt opatření	Typ opatření	Priorita	Územní dopad	Předpokl. náklady (mil.Kč)	Předpokl. zdroj financování
HVL31700092	Vytvoření/aktualizace povodňového plánu územních celků (včetně digitální podoby)	HVL 11	Připravenost 3.2.1	S	2	Všechny obce v OsVPR	-	-
HVL31700093	Vytvoření/aktualizace povodňových plánů nemovitostí	HVL 11	Připravenost 3.2.2	S	2	Všechny obce v OsVPR	-	-
HVL31700094	Vytvoření/aktualizace povodňových plánů nemovitostí	HVL 12	Prevence 1.1.1	S	1	Všechny obce v OsVPR	-	-
HVL31700095	Pořízení/ změna územního plánu (definování nezastavitelných ploch a ploch s omezeným využitím)	HVL 12	Prevence 1.1.2	S	2	Všechny obce v OsVPR	-	-
HVL31700096	Využití výstupů map povodňového rizika (povodňové ohrožení, plochy v riziku) jako limitu v územním plánování a řízení	HVL 12	Prevence 1.3.1	S	2	Všechny obce v OsVPR	-	-
HVL31700097	Opatření k adaptaci ohrožených objektů a aktivit (zvýšení odolnosti) a ke snížení nepříznivých účinků povodní na budovy, veřejné sítě aj.	HVL 12	Prevence 1.3.2	S	3	Všechny obce v OsVPR	-	-
HVL31700098	Individuální PPO vlastníků nemovitostí	HVL 12	Připravenost 3.1.1	S	1	Všechny obce v OsVPR	-	-
HVL31700099	Opatření ke zlepšení hlásné a předpovědní služby (hlásné profily, limity SPA, LVS, VISO)	HVL 12	Připravenost 3.2.1	S	2	Všechny obce v OsVPR	-	-
HVL31700100	Vytvoření/aktualizace povodňového plánu územních celků (včetně digitální podoby)	HVL 12	Připravenost 3.2.2	S	2	Všechny obce v OsVPR	-	-

Priorita opatření – 1 – nejvyšší; 2 – vysoká; 3 – střední; 4 – nízká

5.3 Návrh opatření ke splnění konkrétních cílů

V oblastech s významným povodňovým rizikem jsou navržena protipovodňová opatření. Jako podklad pro návrh listů opatření posloužily přípravné práce zpracované v roce 2020, které měly za cíl, na základě projednání se zástupci samospráv nejvíce ohrožených zastavěných území, navrhnout efektivní protipovodňová opatření. Další možností pro návrh opatření bylo jejich převzetí z již zpracovaných podkladů, jako jsou studie nebo projektové dokumentace. Efektivita protipovodňových opatření je vyhodnocena na základě výpočtu ekonomické efektivity, která je založena na porovnání investičních nákladů opatření a potenciálních povodňových škod. Potenciální povodňové škody byly stanoveny podle Metodiky pro posuzování protipovodňových opatření. Efektivní opatření jsou ta, která mají poměrový ukazatel ekonomické efektivity (efektivita opatření) vyšší než 1,00. Tato opatření jsou doporučena pro další předprojektovou, projektovou přípravu a následnou realizaci v souladu s podmínkami příslušných dotačních titulů.

Pokud efektivita opatření je nižší než 1,00, je třeba případnou realizaci opatření odůvodnit dalšími relevantními přínosy jako například ochrana kulturních památek, citlivých objektů, popřípadě podpora rozvoje předmětů ochrany přírody a krajiny a další. Pokud u těchto opatření nelze identifikovat další prokazatelný efekt, tak opatření s poměrovým ukazatelem ekonomické efektivity nižším než 1,00 nelze doporučit k následné realizovatelnosti.

V zastavěných územích, kde nejsou navržena protipovodňová opatření, je třeba přistoupit k individuální ochraně jednotlivých objektů a nezvyšovat hodnotu nechráněného majetku a tím nezvyšovat potenciální povodňové škody.

Seznam všech opatření je uveden v následující tabulce.

Tab. 10 Seznam navrhovaných protipovodňových opatření

ID opatření	Název opatření	Řešené / ovlivněné rizikové plochy	Aspekt opatření	Typ opatření	Náklady (mil.Kč)	Financování	Efektivita opatření	Stav projednání, přípravy, zpracování a další důležité informace
BER31700100	PBPO Dolní Berounka	Černošice (539139), Dobřichovice (539198), Lety (539406), Praha (554782), Řevnice (539643), Všerory (539856)	Ochrana 2.1.11	S		-	Limitní náklady pro ochranu na Q50 odpovídají 1 058 mil. Kč	studie
BER31700101	PPO Černošice	Černošice (539139)	Ochrana 2.3.2	S		-	Limitní náklady pro ochranu na Q100 odpovídají 357 mil. Kč	studie
BER31700102	PPO Dobřichovice - levý břeh - vyrovnání a navýšení nivelety protipovodňové hráze (Q50)	Dobřichovice (539198)	Ochrana 2.3.2	S		-	Limitní náklady pro ochranu na Q50 odpovídají 77,7 mil. Kč	studie
BER31700103	PPO Dobřichovice - pravý břeh (Q50)	Dobřichovice (539198)	Ochrana 2.3.2	S		-	Limitní náklady pro ochranu na Q50 odpovídají 111,4 mil. Kč	DUR
BER31700104	PPO Let a Dobřichovic - levý břeh - vyrovnání a navýšení nivelety protipovodňové hráze (Q50)	Lety (539406), Dobřichovice (539198)	Ochrana 2.3.2	S		-	-	studie
BER31700105	PPO Řevnice - pravý břeh, lokalita Na jámách (Q100)	Řevnice (539643)	Ochrana 2.3.2	S		-	-	studie
BER31700106	PPO Všerory - Panská Zahrada (Q50 nebo Q100)	Všerory (539856)	Ochrana 2.3.2	S		-	Limitní náklady pro ochranu na Q50 odpovídají 20,6 mil. Kč Limitní náklady pro ochranu na Q100 - odpovídají 28,1 mil. Kč	studie
BER31700107	PPO Všerory - Sušárna (Q100)	Všerory (539856)	Ochrana 2.3.2	S		-	Limitní náklady pro ochranu na Q100 odpovídají 7,8 mil. Kč	studie
BER31700108	PBPO Družce	Družec (532274)	Ochrana 2.1.11	S	21,6	-	1,64	studie
BER31700109	PPO Trnová	Trnová (559504)	Ochrana 2.3.2	S	19,2	-	1,41	studie

ID opatření	Název opatření	Řešené / ovlivněné rizikové plochy	Aspekt opatření	Typ opatření	Náklady (mil.Kč)	Financování	Efektivita opatření	Stav projednání, přípravy, zpracování a další důležité informace
BER31700110	PBPO Rokycany	Rokycany (559717)	Ochrana 2.1.11, 2.3.2	S	875 (zahrnuje soubor přírodně blízkých PPO a revitalizačních opatření na vodních tocích Klabava, Holoubkovský p. a Rakovský p. na správním území města Rokycany)	OPŽP	Limitní náklady na technickou část PPO na úroveň Q100 344,5	Studie
BER31700113	PPO Plzeň - PB Mže - Tyršova ul.	Plzeň (554791)	Ochrana 2.3.2	S	-	-	Limitní náklady pro ochranu na Q100 odpovídají 5 mil. Kč	studie
BER31700114	PPO Plzeň - Roudná	Plzeň (554791)	Ochrana 2.3.2	S	-	-	Limitní náklady pro ochranu na Q100 odpovídají 598 mil. Kč	studie
BER31700116	PPO Tachov - levobřežní úprava u zimního stadionu (BE200059)	Tachov (560715)	Ochrana 2.3.3	S	35	-		IZ
BER31700117	PPO Tachov - navýšení pravobřežní zdi nad a pod mostem v ulici Vodní (BE200059)	Tachov (560715)	Ochrana 2.3.3	S		-		IZ
BER31700118	PPO Tachov - Komplex opatření na levém břehu v úseku ul. Vodní tř. Míru	Tachov (560715)	Ochrana 2.3.3	S	5,6	-	1,4	studie
BER31700120	Bělá nad Radbuzou - úprava koryta	Bělá nad Radbuzou (553441)	Ochrana 2.3.3	S	54,2	-	1,14	studie
BER31700121	Domažlice - úprava koryta na Q5 souběžně s ulicí Havlíčkova	Domažlice (553425)	Ochrana 2.3.3	S	85,9	-	6,40	studie
BER31700099	PPO Klatovy - Luby	Klatovy (555771)	Ochrana 2.3.2	S	44	-	-	DUR, ÚR
BER31700122	Mochtín, Sobětice, poldry na Mochtínském potoce	Mochtín (556718)	Ochrana 2.2.1	S	-	-	-	Studie
BER31700127	Obnova retenční nádrže - Hrádek u Rokycan (BER217095)	Hrádek (559822)	Ochrana 2.2.4	S	-			Studie
BER31700128	Rekonstrukce Padříských rybníků (BER217096)	Obce v OsVPR BER 05-01	Ochrana 2.2.4	S	15,000			Studie
BER31700134	PPO Strašice (BER217103)	Strašice (560162), Obce v OsVPR BER 05-01	Ochrana 2.3.2	S	25,000			Studie

ID opatření	Název opatření	Řešené / ovlivněné rizikové plochy	Aspekt opatření	Typ opatření	Náklady (mil.Kč)	Financování	Efektivita opatření	Stav projednání, přípravy, zpracování a další důležité informace
BER31700135	PPO a povodňový park Hrádek (BER217105)	Hrádek (559822)	Ochrana 2.3.1	S	15,000			Studie
BER31700136	PBPO Klabava (BER217106)	BER 05-01 Klabava, Obce v OsVPR BER 05-01	Ochrana 2.3.2	S	10,000			Studie
BER31700137	PPO Chrást (BER217108)	Hrádek (559822)	Ochrana 2.3.1	S	27,000			Studie
BER31700123	PPO Klatovy	Klatovy (555771)	Ochrana 2.3.2	S	-	-	Limitní náklady pro ochranu na Q100 odpovídají 174,5 mil. Kč	-
DVL31700022	Praha - Vltava, zvýšení kapacity koryta v oblasti Rohanského ostrova (VD200002)	Praha (554782)	Ochrana 2.2.1, 2.3.7	S	1043	-	-	DUR
DVL31700023	Kralupy nad Vltavou - Vltava, povodňová ochrana města (VD200003)	Kralupy nad Vltavou (534951)	Ochrana 2.3.2	S	250	-	Limitní náklady na PPO včetně PPO podél Zákolanského potoka na úroveň Q100 jsou 1 931 mil. Kč	DUR
DVL31700024	Lužec nad Vltavou - Vltava - ochranné hráze (VD200027)	Lužec nad Vltavou (535028)	Ochrana 2.3.2	S	210	-		DPS
DVL31700025	VD Orlík - Vltava - zabezpečení VD před účinky velkých vod	Obce v OsVPR DVL 01-01	Ochrana 2.3.4	S	1874	-		stav přípravy: DPS, Zvýšení retence realizováno 12/2015, opatření na hrázi - výběr zhotovitele 2020/2021
DVL31700026	Nová Ves, místní část Staré Ouholice - Vltava, ochranné hráze (VD200030)	Nová Ves (535117)	Ochrana 2.3.2	S	70	-		studie
DVL31700027	Divoká Vltava	Praha (554782)	Ochrana 2.1.11	S		-		prověřovací studie (IPR Praha)
DVL31700028	Navýšení povodňového uzávěru Vraňansko-hořínského kanálu na Q ₁₀₀	Vraňany (535303)	Ochrana 2.2.4	S		-		studie
DVL31700029	Papírny Bubeneč	Praha (554782)	Ochrana 2.3.2	S		-		studie
DVL31700030	PPO Roztoky "Penicilínka" - doochránění na Q ₁₀₀	Roztoky (539627)	Ochrana 2.3.2	S		-	Limitní náklady na PPO na úroveň Q100 jsou 73,7mil. Kč	studie
DVL31700031	PPO ÚJV Řež - individuální ochrana	Husinec (538256)	Ochrana 2.3.2	S		-		studie

ID opatření	Název opatření	Řešené / ovlivněné rizikové plochy	Aspekt opatření	Typ opatření	Náklady (mil.Kč)	Financování	Efektivita opatření	Stav projednání, přípravy, zpracování a další důležité informace
DVL31700032	PPO Veltrusy - vyrovnání a navýšení protipovodňových hrází a zdí na Q20	Veltrusy (535273)	Ochrana 2.3.2	S		-		studie
DVL31700033	PPO Vojkovice na Q ₁₀₀	Vojkovice (535290)	Ochrana 2.3.2	S		-	Limitní náklady na PPO na úroveň Q100 jsou 14,1 mil. Kč	studie
DVL31700034	PPO ZOO Praha	Praha (554782)	Ochrana 2.3.2	S		-		
DVL31700035	Protipovodňová ochrana průmyslových areálů v Radotíně	Praha (554782)	Ochrana 2.3.2	S		-		
DVL31700036	Protipovodňová ochrana přístavu Holešovice	Praha (554782)	Ochrana 2.3.2	S		-		
DVL31700037	Protipovodňová ochrana přístavu Smíchov	Praha (554782)	Ochrana 2.3.2	S		-		
DVL31700038	Úprava/doplnění linie PPO u Zbraslavské zámku	Praha (554782)	Ochrana 2.3.2	S		-		
DVL31700039	Úpravy stávajících PPO v centru Prahy	Praha (554782)	Ochrana 2.3.2	S		-		
DVL31700040	Vyrovnání a navýšení protipovodňových hrází na pravém břehu v úseku Bůkd - Kozárovice na Q5	Vojkovice (535290)	Ochrana 2.3.2	S		-	Limitní náklady na PPO na úroveň Q100 jsou 147,5 mil. Kč	studie
DVL31700041	Zkapacitnění koryta Vltavy v prostoru LB pod VD Modřany	Praha (554782)	Ochrana 2.3.1	S		-		
DVL31700042	Kralupy nad Vltavou - Zákolanský potok	Kralupy nad Vltavou (534951)	Ochrana 2.3.2	S		-	Limitní náklady na PPO podél Zákolanského potoka a Vltavy na úroveň Q100 jsou 1 931 mil. Kč	
DVL31700044	VN Pitkovice	Praha (554782)	Ochrana 2.2.1	S	80	-		
DVL31700045	Zvýšení bezpečnosti VD Hostivař	Praha (554782)	Ochrana 2.2.4	S	170	-		
DVL31700043	PPO Slaného	Slaný (532819)	Ochrana 2.3.2	S	6,1	-	18,99	studie
DVL31700046	SN Zdiměřice na Jesenickém potoce nad Průhonickým zámeckým parkem (zvětšení stávající účelové nádrže hráz ř.km cca 0,685) (DVL218030)	Praha (554782)	Ochrana 2.2.1	S	20,000	-	-	studie

ID opatření	Název opatření	Řešené / ovlivněné rizikové plochy	Aspekt opatření	Typ opatření	Náklady (mil.Kč)	Financování	Efektivita opatření	Stav projednání, přípravy, zpracování a další důležité informace
DVL31700047	SN Kocanda na bezejmenném levostř. přítoku Botiče nad zástavbou obce Osnice (hráz ř.km cca 0,06) (DVL218031)	Praha (554782)	Ochrana 2.2.1	S	10,000	-	-	studie
DVL31700048	SN Osnice (horní) na VT Osnice nad zástavbou obce Osnice (hráz ř.km cca 1,015) (DVL218032)	Praha (554782)	Ochrana 2.2.1	S	20,000	-	-	studie
DVL31700049	SN Olešky na Botiči nad zástavbou obce Osnice (hráz ř.km cca 30,750) (DVL218033)	Praha (554782)	Ochrana 2.2.1	S	15,000	-	-	studie
DVL31700050	SN Dobřejovice (horní) na Dobřejovickém potoce nad Dobřejovicemi (hráz ř.km cca 3,215 - stávající násep silnice II/101) (DVL218034)	Praha (554782)	Ochrana 2.2.1	S	20,000	-	-	studie
DVL31700052	VD Mířejovice (VD200041) (DVL218007)	Obce v OsVPR DVL 01-01	Ochrana 2.2.4	S	-	-	-	probíhá realizace
HVL31700024	VD Hněvkovice - zabezpečení VD před účinky velkých vod (HVL217111)	Obce v OsVPR DVL 01-01	Ochrana 2.2.4	S	264,9	129260	-	probíhá realizace
HVL31700027	PPO Týn nad Vltavou	Týn nad Vltavou (545201)	Ochrana 2.3.3	S	11,1	-	7,59	studie
HVL31700028	PPO České Budějovice - Vltava (Q100)	České Budějovice (544256)	Ochrana 2.3.1	S	114	-	1,15	studie
HVL31700025	PPO Plav	Plav (535346)	Ochrana 2.3.2	S	12	-	-	stav přípravy: DUR
HVL31700029	České Budějovice - Malše, protipovodňová opatření města (VH200010)	České Budějovice (544256)	Ochrana 2.3.3	S	-	-	Limitní náklady na PPO na úroveň Q100 jsou 125,3 mil. Kč	pozastaveny přípravy na PPO
HVL31700030	PPO Roudné - 2. etapy na Q50	Roudné (544973)	Ochrana 2.3.3	S	57,8	-	0,41	
HVL31700026	Český Krumlov, úprava koryta Polečnice v ř.km. 0,1 - 2,52	Český Krumlov (545392)	Ochrana 2.3.1, 2.3.2	S	200	-	0,77	stav přípravy: DUR
HVL31700022	Horažďovice - Otava, zkapacitnění jezu Mrskoš (VH200007)	Horažďovice (556254)	Ochrana 2.3.4	S	30	-	-	stav přípravy: DUR
HVL31700031	PPO Horažďovice - úsek Zářečí - železniční most	Horažďovice (556254)	Ochrana 2.3.3	S	42,8	-	16,22	studie
HVL31700032	PPO Horažďovice - úsek železniční most - pod jez Mrskoš	Horažďovice (556254)	Ochrana 2.3.3	S	36,3	-	6,19	studie

ID opatření	Název opatření	Řešené / ovlivněné rizikové plochy	Aspekt opatření	Typ opatření	Náklady (mil.Kč)	Financování	Efektivita opatření	Stav projednání, přípravy, zpracování a další důležité informace
HVL31700033	PPO Hrádek	Hrádek (556301)	Ochrana 2.3.2	S	20	-	0,04	studie
HVL31700034	PPO Kolinec	Kolinec (556467)	Ochrana 2.3.2	S	17,5	-	0,46	studie
HVL31700101	PPO Hrádek - Kašovice	Kolinec (556467)	Ochrana 2.3.2	S	4,5	-	0,15	studie
HVL31700023	Husinec - Blanice, protipovodňová opatření obce (VH200050)	Husinec (550230)	Ochrana 2.3.1, 2.3.2	S	131	-		2021 - výběr zhotovitele, s městem Husinec je upřesňován dotační titul pro financování, předpoklad uvedení do provozu 2023
HVL31700036	PPO Tábor - levý břeh	Tábor (552046)	Ochrana 2.3.3	S		-		studie
HVL31700037	PPO Čejkovice - zkapacnění toku (Q50)	Čejkovice (544329)	Ochrana 2.3.1	S		-		DUR, studie

Tab. 11 Seznam obcí s odpovídajícími listy opatření

Název obce	ICOB	1) Prevence rizik	2) Ochrana před ohrožením	3) Připravenost	4) Obnova a poučení	5) Ostatní
Bavorov	550809	HVL31700066 HVL31700067 HVL31700068 HVL31700069	HVL31700023	HVL31700070 HVL31700071 HVL31700072		
Bělá nad Radbuzou	553441	BER31700071 BER31700072 BER31700073 BER31700074	BER31700120	BER31700075 BER31700076 BER31700077		
Beroun	531057	BER31700001 BER31700002 BER31700003 BER31700004		BER31700005 BER31700006 BER31700007		
Bezděkov	555801	BER31700085 BER31700086 BER31700087 BER31700088	BER31700099 BER31700123	BER31700089 BER31700090 BER31700091		
Blatnice	558672	BER31700064 BER31700065 BER31700066 BER31700067	BER31700122	BER31700068 BER31700069 BER31700070		
Boršov nad Vltavou	544299	HVL31700008 HVL31700009 HVL31700010 HVL31700011	HVL31700028 HVL31700029	HVL31700012 HVL31700013 HVL31700014		
Branov	541672	BER31700001 BER31700002 BER31700003 BER31700004	DVL31700025	BER31700005 BER31700006 BER31700007		
Bratronice	532142	BER31700008 BER31700009 BER31700010 BER31700011		BER31700012 BER31700013 BER31700014		
Brod nad Tichou	541605	BER31700057 BER31700058 BER31700059 BER31700060	DVL31700025	BER31700061 BER31700062 BER31700063		
Břehov	536059	HVL31700087 HVL31700088 HVL31700089 HVL31700090	DVL31700040	HVL31700091 HVL31700092 HVL31700093		
Bučí	558699	BER31700022 BER31700023 BER31700024 BER31700025	BER31700122	BER31700026 BER31700027 BER31700028		
Bukovany	532924	DVL31700015 DVL31700016 DVL31700017 DVL31700018	DVL31700043	DVL31700019 DVL31700020 DVL31700021		
Býkev	534714	DVL31700001 DVL31700002 DVL31700003 DVL31700004	DVL31700043	DVL31700005 DVL31700006 DVL31700007		
Čejkovice	544329	HVL31700087 HVL31700088 HVL31700089 HVL31700090	HVL31700037	HVL31700091 HVL31700092 HVL31700093		
Čerčany	529516	DVL31700015 DVL31700016 DVL31700017 DVL31700018		DVL31700019 DVL31700020 DVL31700021		
Černošice	539139	BER31700001 BER31700002 BER31700003 BER31700004	BER31700100 BER31700101	BER31700005 BER31700006 BER31700007		
		DVL31700001 DVL31700002 DVL31700003 DVL31700004		DVL31700005 DVL31700006 DVL31700007		

Název obce	ICOB	1) Prevence rizik	2) Ochrana před ohrožením	3) Připravenost	4) Obnova a poučení	5) Ostatní
České Budějovice	544256	HVL31700008 HVL31700009 HVL31700010 HVL31700011	HVL31700028 HVL31700029	HVL31700012 HVL31700013 HVL31700014		
		HVL31700087 HVL31700088 HVL31700089 HVL31700090		HVL31700091 HVL31700092 HVL31700093		
Český Krumlov	545392	HVL31700015 HVL31700016 HVL31700017 HVL31700018	HVL31700026	HVL31700019 HVL31700020 HVL31700021		
Čičenice	550965	HVL31700066 HVL31700067 HVL31700068 HVL31700069	HVL31700023	HVL31700070 HVL31700071 HVL31700072		
Čtyřkoly	529567	DVL31700015 DVL31700016 DVL31700017 DVL31700018		DVL31700019 DVL31700020 DVL31700021		
Dasný	535249	HVL31700087 HVL31700088 HVL31700089 HVL31700090	DVL31700026	HVL31700091 HVL31700092 HVL31700093		
Davle	539163	DVL31700015 DVL31700016 DVL31700017 DVL31700018	BER31700100 BER31700101	DVL31700019 DVL31700020 DVL31700021		
Dešenice	556041	BER31700092 BER31700093 BER31700094 BER31700095	BER31700099 BER31700123	BER31700096 BER31700097 BER31700098		
Dlouhá Ves	556076	HVL31700059 HVL31700060 HVL31700061 HVL31700062	BER31700099 BER31700123	HVL31700063 HVL31700064 HVL31700065		
Dobřšín	530123	HVL31700059 HVL31700060 HVL31700061 HVL31700062		HVL31700063 HVL31700064 HVL31700065		
Dobřichovice	539198	BER31700001 BER31700002 BER31700003 BER31700004	BER31700100 BER31700102 BER31700103 BER31700104	BER31700005 BER31700006 BER31700007		
Dobřív	559776	BER31700029 BER31700030 BER31700031 BER31700032		BER31700033 BER31700034 BER31700035		
Doksy	532223	BER31700008 BER31700009 BER31700010 BER31700011		BER31700012 BER31700013 BER31700014		
Dolany	556106	BER31700085 BER31700086 BER31700087 BER31700088	BER31700099 BER31700123	BER31700089 BER31700090 BER31700091		
Dolany nad Vltavou	539201	DVL31700001 DVL31700002 DVL31700003 DVL31700004	BER31700100 BER31700102 BER31700103 BER31700104	DVL31700005 DVL31700006 DVL31700007		
Dolní Bělá	558796	BER31700022 BER31700023 BER31700024 BER31700025	BER31700122	BER31700026 BER31700027 BER31700028		
Dolní Břežany	539210	DVL31700001 DVL31700002 DVL31700003 DVL31700004	BER31700100 BER31700102 BER31700103 BER31700104	DVL31700005 DVL31700006 DVL31700007		

Název obce	ICOB	1) Prevence rizik	2) Ochrana před ohrožením	3) Připravenost	4) Obnova a poučení	5) Ostatní
Domažlice	553425	BER31700078 BER31700079 BER31700080 BER31700081	BER31700121	BER31700082 BER31700083 BER31700084		
Doubravice	535664	HVL31700008 HVL31700009 HVL31700010 HVL31700011	DVL31700040	HVL31700012 HVL31700013 HVL31700014		
Doudleby	544400	HVL31700008 HVL31700009 HVL31700010 HVL31700011	HVL31700037	HVL31700012 HVL31700013 HVL31700014		
Drahňovice	532151	DVL31700015 DVL31700016 DVL31700017 DVL31700018		DVL31700019 DVL31700020 DVL31700021		
Dráčov	552275	HVL31700073 HVL31700074 HVL31700075 HVL31700076	HVL31700036	HVL31700077 HVL31700078 HVL31700079		
Druztová	558834	BER31700036 BER31700037 BER31700038 BER31700039	BER31700122	BER31700040 BER31700041 BER31700042		
Družec	532274	BER31700008 BER31700009 BER31700010 BER31700011	BER31700108	BER31700012 BER31700013 BER31700014		
Dub	550183	HVL31700066 HVL31700067 HVL31700068 HVL31700069	HVL31700026	HVL31700070 HVL31700071 HVL31700072		
Dubné	544442	HVL31700087 HVL31700088 HVL31700089 HVL31700090	HVL31700037	HVL31700091 HVL31700092 HVL31700093		
Dýšina	558851	BER31700029 BER31700030 BER31700031 BER31700032	BER31700122	BER31700033 BER31700034 BER31700035		
Ejpvovice	559792	BER31700029 BER31700030 BER31700031 BER31700032		BER31700033 BER31700034 BER31700035		
Frahelž	562637	HVL31700073 HVL31700074 HVL31700075 HVL31700076	BER31700116 BER31700117 BER31700118	HVL31700077 HVL31700078 HVL31700079		
Hájek	561690	HVL31700066 HVL31700067 HVL31700068 HVL31700069	BER31700116 BER31700117 BER31700118	HVL31700070 HVL31700071 HVL31700072		
Heřmaň	598593	HVL31700008 HVL31700009 HVL31700010 HVL31700011	BER31700116 BER31700117 BER31700118	HVL31700012 HVL31700013 HVL31700014		
Heřmaň	549398	HVL31700066 HVL31700067 HVL31700068 HVL31700069	HVL31700026	HVL31700070 HVL31700071 HVL31700072		
Hlásná Třeboň	531171	BER31700001 BER31700002 BER31700003 BER31700004		BER31700005 BER31700006 BER31700007		
Hluboká nad Vltavou	544485	HVL31700008 HVL31700009 HVL31700010 HVL31700011	HVL31700037	HVL31700012 HVL31700013 HVL31700014		

Název obce	ICOB	1) Prevence rizik	2) Ochrana před ohrožením	3) Připravenost	4) Obnova a poučení	5) Ostatní
Horažďovice	556254	HVL31700051 HVL31700052 HVL31700053 HVL31700054	HVL31700022 HVL31700031 HVL31700032	HVL31700055 HVL31700056 HVL31700057		
Horní Bezděkov	532312	BER31700008 BER31700009 BER31700010 BER31700011	BER31700108	BER31700012 BER31700013 BER31700014		
Hořín	534803	DVL31700001 DVL31700002 DVL31700003 DVL31700004	DVL31700043	DVL31700005 DVL31700006 DVL31700007		
Hosín	544523	HVL31700008 HVL31700009 HVL31700010 HVL31700011	HVL31700037	HVL31700012 HVL31700013 HVL31700014		
Hostín u Vojkovic	531928	DVL31700001 DVL31700002 DVL31700003 DVL31700004		DVL31700005 DVL31700006 DVL31700007		
Hosty	535524	HVL31700001 HVL31700002 HVL31700003 HVL31700004	DVL31700040	HVL31700005 HVL31700006 HVL31700007		
Hrádek	559822	BER31700029 BER31700030 BER31700031 BER31700032	BER31700127	BER31700033 BER31700034 BER31700035		
Hrádek	556301	HVL31700059 HVL31700060 HVL31700061 HVL31700062	HVL31700033	HVL31700063 HVL31700064 HVL31700065		
Hradištko	539252	DVL31700015 DVL31700016 DVL31700017 DVL31700018	BER31700100 BER31700102 BER31700103 BER31700104	DVL31700019 DVL31700020 DVL31700021		
Hrdějovice	544558	HVL31700008 HVL31700009 HVL31700010 HVL31700011	HVL31700037	HVL31700012 HVL31700013 HVL31700014		
Hůrky	559849	BER31700029 BER31700030 BER31700031 BER31700032		BER31700033 BER31700034 BER31700035		
Husinec	538256	DVL31700001 DVL31700002 DVL31700003 DVL31700004	DVL31700031	DVL31700005 DVL31700006 DVL31700007		
Husinec	550230	HVL31700066 HVL31700067 HVL31700068 HVL31700069	HVL31700023	HVL31700070 HVL31700071 HVL31700072		
Hvězdonice	529745	DVL31700015 DVL31700016 DVL31700017 DVL31700018		DVL31700019 DVL31700020 DVL31700021		
Hýskov	531243	BER31700001 BER31700002 BER31700003 BER31700004		BER31700005 BER31700006 BER31700007		
Chlumín	534820	DVL31700001 DVL31700002 DVL31700003 DVL31700004	DVL31700043	DVL31700005 DVL31700006 DVL31700007		
Chocerady	529796	DVL31700015 DVL31700016 DVL31700017 DVL31700018		DVL31700019 DVL31700020 DVL31700021		

Název obce	ICOB	1) Prevence rizik	2) Ochrana před ohrožením	3) Připravenost	4) Obnova a poučení	5) Ostatní
Chodský Újezd	560910	BER31700057 BER31700058 BER31700059 BER31700060	BER31700116 BER31700117 BER31700118	BER31700061 BER31700062 BER31700063		
Chrást	558966	BER31700029 BER31700030 BER31700031 BER31700032	BER31700122	BER31700033 BER31700034 BER31700035		
Chvatěruby	534846	DVL31700001 DVL31700002 DVL31700003 DVL31700004	DVL31700043	DVL31700005 DVL31700006 DVL31700007		
Chyňava	531294	BER31700008 BER31700009 BER31700010 BER31700011		BER31700012 BER31700013 BER31700014		
Janovice nad Úhlavou	556394	BER31700085 BER31700086 BER31700087 BER31700088		BER31700089 BER31700090 BER31700091		
Jílové u Prahy	539333	DVL31700015 DVL31700016 DVL31700017 DVL31700018	BER31700100 BER31700102 BER31700103 BER31700104	DVL31700019 DVL31700020 DVL31700021		
Jíloviště	539341	BER31700001 BER31700002 BER31700003 BER31700004	BER31700100 BER31700102 BER31700103 BER31700104	BER31700005 BER31700006 BER31700007		
		DVL31700001 DVL31700002 DVL31700003 DVL31700004		DVL31700005 DVL31700006 DVL31700007		
Kájov	545554	HVL31700015 HVL31700016 HVL31700017 HVL31700018	HVL31700026	HVL31700019 HVL31700020 HVL31700021		
Kaliště	538281	DVL31700015 DVL31700016 DVL31700017 DVL31700018	DVL31700031	DVL31700019 DVL31700020 DVL31700021		
Kamenný Přívoz	539368	DVL31700015 DVL31700016 DVL31700017 DVL31700018	BER31700100 BER31700102 BER31700103 BER31700104	DVL31700019 DVL31700020 DVL31700021		
Kamenný Újezd	541150	BER31700029 BER31700030 BER31700031 BER31700032	DVL31700025	BER31700033 BER31700034 BER31700035		
Kamenný Újezd	544663	HVL31700008 HVL31700009 HVL31700010 HVL31700011	HVL31700037	HVL31700012 HVL31700013 HVL31700014		
Kaplice	545562	HVL31700094 HVL31700095 HVL31700096 HVL31700097	HVL31700026	HVL31700098 HVL31700099 HVL31700100		
Karlštejn	531316	BER31700001 BER31700002 BER31700003 BER31700004		BER31700005 BER31700006 BER31700007		
Klabava	559911	BER31700029 BER31700030 BER31700031 BER31700032		BER31700033 BER31700034 BER31700035		
Klatovy	555771	BER31700085 BER31700086 BER31700087 BER31700088	BER31700099 BER31700123	BER31700089 BER31700090 BER31700091		

Název obce	ICOB	1) Prevence rizik	2) Ochrana před ohrožením	3) Připravenost	4) Obnova a poučení	5) Ostatní
Klec	562688	HVL31700073 HVL31700074 HVL31700075 HVL31700076	BER31700116 BER31700117 BER31700118	HVL31700077 HVL31700078 HVL31700079		
Klecany	538311	DVL31700001 DVL31700002 DVL31700003 DVL31700004	DVL31700031	DVL31700005 DVL31700006 DVL31700007		
Klenovice	563986	HVL31700073 HVL31700074 HVL31700075 HVL31700076	BER31700116 BER31700117 BER31700118	HVL31700077 HVL31700078 HVL31700079		
Kly	534897	DVL31700001 DVL31700002 DVL31700003 DVL31700004	DVL31700043	DVL31700005 DVL31700006 DVL31700007		
Kolinec	556467	HVL31700059 HVL31700060 HVL31700061 HVL31700062	HVL31700034 HVL31700101	HVL31700063 HVL31700064 HVL31700065		
Korno	533793	BER31700001 BER31700002 BER31700003 BER31700004	DVL31700043	BER31700005 BER31700006 BER31700007		
Košice	552585	HVL31700073 HVL31700074 HVL31700075 HVL31700076	HVL31700036	HVL31700077 HVL31700078 HVL31700079		
Kozolupy	559059	BER31700036 BER31700037 BER31700038 BER31700039	BER31700122	BER31700040 BER31700041 BER31700042		
Kralupy nad Vltavou	534951	DVL31700001 DVL31700002 DVL31700003 DVL31700004	DVL31700023 DVL31700042	DVL31700005 DVL31700006 DVL31700007		
Králův Dvůr	533203	BER31700001 BER31700002 BER31700003 BER31700004	DVL31700043	BER31700005 BER31700006 BER31700007		
Krašovice	536806	HVL31700066 HVL31700067 HVL31700068 HVL31700069	DVL31700040	HVL31700070 HVL31700071 HVL31700072		
Krašovice	559083	BER31700022 BER31700023 BER31700024 BER31700025	BER31700122	BER31700026 BER31700027 BER31700028		
Krhanice	529958	DVL31700015 DVL31700016 DVL31700017 DVL31700018		DVL31700019 DVL31700020 DVL31700021		
Krňany	529974	DVL31700015 DVL31700016 DVL31700017 DVL31700018		DVL31700019 DVL31700020 DVL31700021		
Křivoklát	541982	BER31700001 BER31700002 BER31700003 BER31700004	DVL31700025	BER31700005 BER31700006 BER31700007		
Kyšice	559130	BER31700029 BER31700030 BER31700031 BER31700032	BER31700122	BER31700033 BER31700034 BER31700035		
Ledce	559148	BER31700015 BER31700016 BER31700017 BER31700018	BER31700122	BER31700019 BER31700020 BER31700021		

Název obce	ICOB	1) Prevence rizik	2) Ochrana před ohrožením	3) Připravenost	4) Obnova a poučení	5) Ostatní
Ledečko	534170	DVL31700015 DVL31700016 DVL31700017 DVL31700018	DVL31700043	DVL31700019 DVL31700020 DVL31700021		
Lešany	530051	DVL31700015 DVL31700016 DVL31700017 DVL31700018		DVL31700019 DVL31700020 DVL31700021		
Lety	539406	BER31700001 BER31700002 BER31700003 BER31700004	BER31700100 BER31700104	BER31700005 BER31700006 BER31700007		
Libčice nad Vltavou	539414	DVL31700001 DVL31700002 DVL31700003 DVL31700004	BER31700100 BER31700104	DVL31700005 DVL31700006 DVL31700007		
Libiř	571784	DVL31700001 DVL31700002 DVL31700003 DVL31700004	BER31700116 BER31700117 BER31700118	DVL31700005 DVL31700006 DVL31700007		
Liteň	531456	BER31700001 BER31700002 BER31700003 BER31700004		BER31700005 BER31700006 BER31700007		
Litohlavy	553611	BER31700029 BER31700030 BER31700031 BER31700032	BER31700120	BER31700033 BER31700034 BER31700035		
Litvínovice	544795	HVL31700008 HVL31700009 HVL31700010 HVL31700011	HVL31700037	HVL31700012 HVL31700013 HVL31700014		
Lomec	578070	BER31700085 BER31700086 BER31700087 BER31700088	BER31700116 BER31700117 BER31700118	BER31700089 BER31700090 BER31700091		
Lomnice nad Lužnicí	546674	HVL31700073 HVL31700074 HVL31700075 HVL31700076	HVL31700026	HVL31700077 HVL31700078 HVL31700079		
Loza	566446	BER31700022 BER31700023 BER31700024 BER31700025	BER31700116 BER31700117 BER31700118	BER31700026 BER31700027 BER31700028		
Lštěň	532193	DVL31700015 DVL31700016 DVL31700017 DVL31700018		DVL31700019 DVL31700020 DVL31700021		
Lužec nad Vltavou	535028	DVL31700001 DVL31700002 DVL31700003 DVL31700004	DVL31700024	DVL31700005 DVL31700006 DVL31700007		
Lužice	537322	HVL31700080 HVL31700081 HVL31700082 HVL31700083	DVL31700040	HVL31700084 HVL31700085 HVL31700086		
Lužnice	508501	HVL31700073 HVL31700074 HVL31700075 HVL31700076		HVL31700077 HVL31700078 HVL31700079		
Malé Kyšice	532631	BER31700008 BER31700009 BER31700010 BER31700011	BER31700108	BER31700012 BER31700013 BER31700014		
Malý Bor	556629	HVL31700051 HVL31700052 HVL31700053 HVL31700054	HVL31700034 HVL31700101	HVL31700055 HVL31700056 HVL31700057		

Název obce	ICOB	1) Prevence rizik	2) Ochrana před ohrožením	3) Připravenost	4) Obnova a poučení	5) Ostatní
Máslovice	538469	DVL31700001 DVL31700002 DVL31700003 DVL31700004	DVL31700031	DVL31700005 DVL31700006 DVL31700007		
Medový Újezd	579009	BER31700029 BER31700030 BER31700031 BER31700032	BER31700116 BER31700117 BER31700118	BER31700033 BER31700034 BER31700035		
Mělník	534676	DVL31700001 DVL31700002 DVL31700003 DVL31700004	DVL31700043	DVL31700005 DVL31700006 DVL31700007		
Město Touškov	559211	BER31700036 BER31700037 BER31700038 BER31700039	BER31700122	BER31700040 BER31700041 BER31700042		
Mokrosuky	556726	HVL31700059 HVL31700060 HVL31700061 HVL31700062	BER31700122	HVL31700063 HVL31700064 HVL31700065		
Mrač	530204	DVL31700015 DVL31700016 DVL31700017 DVL31700018		DVL31700019 DVL31700020 DVL31700021		
Mrtník	559245	BER31700022 BER31700023 BER31700024 BER31700025	BER31700122	BER31700026 BER31700027 BER31700028		
Mutěnice	560278	HVL31700045 HVL31700046 HVL31700047 HVL31700048		HVL31700049 HVL31700050 HVL31700051		
Nadryby	559253	BER31700029 BER31700030 BER31700031 BER31700032	BER31700122	BER31700033 BER31700034 BER31700035		
Nelahozeves	535079	DVL31700001 DVL31700002 DVL31700003 DVL31700004	DVL31700024	DVL31700005 DVL31700006 DVL31700007		
Nespeky	530263	DVL31700015 DVL31700016 DVL31700017 DVL31700018		DVL31700019 DVL31700020 DVL31700021		
Netolice	550442	HVL31700080 HVL31700081 HVL31700082 HVL31700083	HVL31700023	HVL31700084 HVL31700085 HVL31700086		
Nevřeň	559288	BER31700015 BER31700016 BER31700017 BER31700018	BER31700122	BER31700019 BER31700020 BER31700021		
Nížbor	531596	BER31700001 BER31700002 BER31700003 BER31700004		BER31700005 BER31700006 BER31700007		
Nová Ves	535117	DVL31700001 DVL31700002 DVL31700003 DVL31700004	DVL31700026	DVL31700005 DVL31700006 DVL31700007		
Novosedly nad Nežárkou	546844	HVL31700073 HVL31700074 HVL31700075 HVL31700076	HVL31700026	HVL31700077 HVL31700078 HVL31700079		
Nýrsko	556831	BER31700092 BER31700093 BER31700094 BER31700095	BER31700122	BER31700096 BER31700097 BER31700098		

Název obce	ICOB	1) Prevence rizik	2) Ochrana před ohrožením	3) Připravenost	4) Obnova a poučení	5) Ostatní
Nýřany	559300	BER31700064 BER31700065 BER31700066 BER31700067	BER31700119	BER31700068 BER31700069 BER31700070		
Obříství	535133	DVL31700001 DVL31700002 DVL31700003 DVL31700004	DVL31700026	DVL31700005 DVL31700006 DVL31700007		
Ohrobec	539503	DVL31700001 DVL31700002 DVL31700003 DVL31700004	BER31700100 BER31700104	DVL31700005 DVL31700006 DVL31700007		
Petrov	539546	DVL31700015 DVL31700016 DVL31700017 DVL31700018	BER31700100 BER31700104	DVL31700019 DVL31700020 DVL31700021		
Písek	549240	HVL31700038 HVL31700039 HVL31700040 HVL31700041	HVL31700026	HVL31700042 HVL31700043 HVL31700044		
Planá	561134	BER31700057 BER31700058 BER31700059 BER31700060	BER31700116 BER31700117 BER31700118	BER31700061 BER31700062 BER31700063		
Planá	535176	HVL31700008 HVL31700009 HVL31700010 HVL31700011	DVL31700026	HVL31700012 HVL31700013 HVL31700014		
Planá nad Lužnicí	552828	HVL31700073 HVL31700074 HVL31700075 HVL31700076	HVL31700036	HVL31700077 HVL31700078 HVL31700079		
Plav	535346	HVL31700008 HVL31700009 HVL31700010 HVL31700011	HVL31700025	HVL31700012 HVL31700013 HVL31700014		
Plzeň	554791	BER31700036 BER31700037 BER31700038 BER31700039	BER31700113 BER31700114	BER31700040 BER31700041 BER31700042		
Ponědraž	562670	HVL31700073 HVL31700074 HVL31700075 HVL31700076	BER31700116 BER31700117 BER31700118	HVL31700077 HVL31700078 HVL31700079		
Ponědrážka	562653	HVL31700073 HVL31700074 HVL31700075 HVL31700076	BER31700116 BER31700117 BER31700118	HVL31700077 HVL31700078 HVL31700079		
Poříčí nad Sázavou	530441	DVL31700015 DVL31700016 DVL31700017 DVL31700018		DVL31700019 DVL31700020 DVL31700021		
Pracejovice	551619	HVL31700045 HVL31700046 HVL31700047 HVL31700048	HVL31700023	HVL31700049 HVL31700050 HVL31700051		

Název obce	ICOB	1) Prevence rizik	2) Ochrana před ohrožením	3) Připravenost	4) Obnova a poučení	5) Ostatní
Praha	554782	BER31700001 BER31700002 BER31700003 BER31700004	BER31700100 DVL31700022 DVL31700027 DVL31700029 DVL31700034 DVL31700035 DVL31700036 DVL31700037 DVL31700038 DVL31700039 DVL31700041 DVL31700044 DVL31700045 DVL31700046 DVL31700047 DVL31700048 DVL31700049 DVL31700050	BER31700005 BER31700006 BER31700007		
		DVL31700001 DVL31700002 DVL31700003 DVL31700004		DVL31700005 DVL31700006 DVL31700007		
Protivín	549771	HVL31700066 HVL31700067 HVL31700068 HVL31700069	HVL31700026	HVL31700070 HVL31700071 HVL31700072		
Přehýšov	559393	BER31700064 BER31700065 BER31700066 BER31700067	BER31700119	BER31700068 BER31700069 BER31700070		
Přestavky u Čerčan	530492	DVL31700015 DVL31700016 DVL31700017 DVL31700018		DVL31700019 DVL31700020 DVL31700021		
Přísečná	545732	HVL31700015 HVL31700016 HVL31700017 HVL31700018	HVL31700026	HVL31700019 HVL31700020 HVL31700021		
Příšov	567086	BER31700015 BER31700016 BER31700017 BER31700018	BER31700116 BER31700117 BER31700118	BER31700019 BER31700020 BER31700021		
Ptice	532789	BER31700008 BER31700009 BER31700010 BER31700011	BER31700108	BER31700012 BER31700013 BER31700014		
Putim	549801	HVL31700066 HVL31700067 HVL31700068 HVL31700069	HVL31700026	HVL31700070 HVL31700071 HVL31700072		
Račice	599760	BER31700001 BER31700002 BER31700003 BER31700004	BER31700116 BER31700117 BER31700118	BER31700005 BER31700006 BER31700007		
Radimovice u Želče	552933	HVL31700073 HVL31700074 HVL31700075 HVL31700076	HVL31700036	HVL31700077 HVL31700078 HVL31700079		
Radošovice	551678	HVL31700045 HVL31700046 HVL31700047 HVL31700048	HVL31700023	HVL31700049 HVL31700050 HVL31700051		
Rataje nad Sázavou	534358	DVL31700015 DVL31700016 DVL31700017 DVL31700018	DVL31700043	DVL31700019 DVL31700020 DVL31700021		
Ražice	549827	HVL31700066 HVL31700067 HVL31700068 HVL31700069	HVL31700026	HVL31700070 HVL31700071 HVL31700072		

Název obce	ICOB	1) Prevence rizik	2) Ochrana před ohrožením	3) Připravenost	4) Obnova a poučení	5) Ostatní
Rokycany	559717	BER31700029 BER31700030 BER31700031 BER31700032	BER31700110	BER31700033 BER31700034 BER31700035		
Roudná	553018	HVL31700073 HVL31700074 HVL31700075 HVL31700076	HVL31700036	HVL31700077 HVL31700078 HVL31700079		
Roudné	544973	HVL31700008 HVL31700009 HVL31700010 HVL31700011	HVL31700030	HVL31700012 HVL31700013 HVL31700014		
Roztoky	598526	BER31700001 BER31700002 BER31700003 BER31700004	BER31700116 BER31700117 BER31700118	BER31700005 BER31700006 BER31700007		
Roztoky	539627	DVL31700001 DVL31700002 DVL31700003 DVL31700004	DVL31700030	DVL31700005 DVL31700006 DVL31700007		
Řehenice	538710	DVL31700015 DVL31700016 DVL31700017 DVL31700018	DVL31700031	DVL31700019 DVL31700020 DVL31700021		
Řepice	536849	HVL31700045 HVL31700046 HVL31700047 HVL31700048	DVL31700040	HVL31700049 HVL31700050 HVL31700051		
Řevnice	539643	BER31700001 BER31700002 BER31700003 BER31700004	BER31700100 BER31700105	BER31700005 BER31700006 BER31700007		
Římov	545007	HVL31700008 HVL31700009 HVL31700010 HVL31700011	HVL31700030	HVL31700012 HVL31700013 HVL31700014		
Řípec	599115	HVL31700073 HVL31700074 HVL31700075 HVL31700076	BER31700116 BER31700117 BER31700118	HVL31700077 HVL31700078 HVL31700079		
Samopše	534374	DVL31700015 DVL31700016 DVL31700017 DVL31700018	DVL31700043	DVL31700019 DVL31700020 DVL31700021		
Sázava	534382	DVL31700015 DVL31700016 DVL31700017 DVL31700018	DVL31700043	DVL31700019 DVL31700020 DVL31700021		
Senohraby	538752	DVL31700015 DVL31700016 DVL31700017 DVL31700018	DVL31700031	DVL31700019 DVL31700020 DVL31700021		
Sezimovo Ústí	553069	HVL31700073 HVL31700074 HVL31700075 HVL31700076	HVL31700036	HVL31700077 HVL31700078 HVL31700079		
Skalice	553077	HVL31700073 HVL31700074 HVL31700075 HVL31700076	HVL31700036	HVL31700077 HVL31700078 HVL31700079		
Skály	549851	HVL31700066 HVL31700067 HVL31700068 HVL31700069	HVL31700026	HVL31700070 HVL31700071 HVL31700072		
Slaný	532819	DVL31700008 DVL31700009 DVL31700010 DVL31700011	DVL31700043	DVL31700012 DVL31700013 DVL31700014		

Název obce	ICOB	1) Prevence rizik	2) Ochrana před ohrožením	3) Připravenost	4) Obnova a poučení	5) Ostatní
Smědčice	540722	BER31700029 BER31700030 BER31700031 BER31700032	BER31700100 BER31700106 BER31700107	BER31700033 BER31700034 BER31700035		
Soběslav	553131	HVL31700073 HVL31700074 HVL31700075 HVL31700076	HVL31700036	HVL31700077 HVL31700078 HVL31700079		
Srbsko	531758	BER31700001 BER31700002 BER31700003 BER31700004		BER31700005 BER31700006 BER31700007		
Staré Hodějovice	545074	HVL31700008 HVL31700009 HVL31700010 HVL31700011	HVL31700030	HVL31700012 HVL31700013 HVL31700014		
Starý Plzeňec	558371	BER31700036 BER31700037 BER31700038 BER31700039	BER31700122	BER31700040 BER31700041 BER31700042		
Strakonice	550787	HVL31700045 HVL31700046 HVL31700047 HVL31700048	HVL31700023	HVL31700049 HVL31700050 HVL31700051		
Strašice	560162	BER31700029 BER31700030 BER31700031 BER31700032	BER31700134	BER31700033 BER31700034 BER31700035		
Strunkovice nad Blanicí	550540	HVL31700066 HVL31700067 HVL31700068 HVL31700069	HVL31700023	HVL31700070 HVL31700071 HVL31700072		
Střelké Hoštice	551791	HVL31700051 HVL31700052 HVL31700053 HVL31700054	HVL31700023	HVL31700055 HVL31700056 HVL31700057		
Stříbrná Skalice	533718	DVL31700015 DVL31700016 DVL31700017 DVL31700018	DVL31700043	DVL31700019 DVL31700020 DVL31700021		
Stříbro	561215	BER31700043 BER31700044 BER31700045 BER31700046	BER31700116 BER31700117 BER31700118	BER31700047 BER31700048 BER31700049		
Střížov	545091	HVL31700008 HVL31700009 HVL31700010 HVL31700011	HVL31700030	HVL31700012 HVL31700013 HVL31700014		
Sušice	557153	HVL31700059 HVL31700060 HVL31700061 HVL31700062	BER31700122	HVL31700063 HVL31700064 HVL31700065		
Svárov	599433	BER31700008 BER31700009 BER31700010 BER31700011	BER31700116 BER31700117 BER31700118	BER31700012 BER31700013 BER31700014		
Sýkořice	542466	BER31700001 BER31700002 BER31700003 BER31700004	DVL31700025	BER31700005 BER31700006 BER31700007		
Štáhlavy	558427	BER31700036 BER31700037 BER31700038 BER31700039	BER31700122	BER31700040 BER31700041 BER31700042		
Tábor	552046	HVL31700073 HVL31700074 HVL31700075 HVL31700076	HVL31700036	HVL31700077 HVL31700078 HVL31700079		

Název obce	ICOB	1) Prevence rizik	2) Ochrana před ohrožením	3) Připravenost	4) Obnova a poučení	5) Ostatní
Tachov	560715	BER31700050 BER31700051 BER31700052 BER31700053	BER31700116 BER31700117 BER31700118	BER31700054 BER31700055 BER31700056		
Těšovice	550582	HVL31700066 HVL31700067 HVL31700068 HVL31700069	HVL31700023	HVL31700070 HVL31700071 HVL31700072		
Tetín	531839	BER31700001 BER31700002 BER31700003 BER31700004		BER31700005 BER31700006 BER31700007		
Tlučná	559491	BER31700064 BER31700065 BER31700066 BER31700067	BER31700119	BER31700068 BER31700069 BER31700070		
Trnová	559504	BER31700022 BER31700023 BER31700024 BER31700025	BER31700109	BER31700026 BER31700027 BER31700028		
Třeboň	547336	HVL31700073 HVL31700074 HVL31700075 HVL31700076	HVL31700026	HVL31700077 HVL31700078 HVL31700079		
Tuhaň	531561	DVL31700001 DVL31700002 DVL31700003 DVL31700004		DVL31700005 DVL31700006 DVL31700007		
Týn nad Vltavou	545201	HVL31700001 HVL31700002 HVL31700003 HVL31700004	HVL31700027	HVL31700005 HVL31700006 HVL31700007		
Týnec nad Sázavou	530841	DVL31700015 DVL31700016 DVL31700017 DVL31700018		DVL31700019 DVL31700020 DVL31700021		
Úherce	546411	BER31700064 BER31700065 BER31700066 BER31700067	HVL31700026	BER31700068 BER31700069 BER31700070		
Úholičky	571351	DVL31700001 DVL31700002 DVL31700003 DVL31700004	BER31700116 BER31700117 BER31700118	DVL31700005 DVL31700006 DVL31700007		
Unhošť	533017	BER31700008 BER31700009 BER31700010 BER31700011	DVL31700043	BER31700012 BER31700013 BER31700014		
Ústrašice	599123	HVL31700073 HVL31700074 HVL31700075 HVL31700076	BER31700116 BER31700117 BER31700118	HVL31700077 HVL31700078 HVL31700079		
Úžice	534510	DVL31700015 DVL31700016 DVL31700017 DVL31700018	DVL31700043	DVL31700019 DVL31700020 DVL31700021		
Val	553255	HVL31700073 HVL31700074 HVL31700075 HVL31700076	HVL31700036	HVL31700077 HVL31700078 HVL31700079		
Včelná	545228	HVL31700008 HVL31700009 HVL31700010 HVL31700011	HVL31700027	HVL31700012 HVL31700013 HVL31700014		
Vejpřnice	559580	BER31700036 BER31700037 BER31700038 BER31700039	BER31700109	BER31700040 BER31700041 BER31700042		

Název obce	ICOB	1) Prevence rizik	2) Ochrana před ohrožením	3) Připravenost	4) Obnova a poučení	5) Ostatní
Velká Buková	542563	BER31700001 BER31700002 BER31700003 BER31700004	DVL31700025	BER31700005 BER31700006 BER31700007		
Velké Hydčice	557374	HVL31700051 HVL31700052 HVL31700053 HVL31700054	BER31700122	HVL31700055 HVL31700056 HVL31700057		
Veltrusy	535273	DVL31700001 DVL31700002 DVL31700003 DVL31700004	DVL31700032	DVL31700005 DVL31700006 DVL31700007		
Vesce	553263	HVL31700073 HVL31700074 HVL31700075 HVL31700076	HVL31700036	HVL31700077 HVL31700078 HVL31700079		
Veselí nad Lužnicí	553271	HVL31700073 HVL31700074 HVL31700075 HVL31700076	HVL31700036	HVL31700077 HVL31700078 HVL31700079		
Větrušice	538990	DVL31700001 DVL31700002 DVL31700003 DVL31700004	DVL31700031	DVL31700005 DVL31700006 DVL31700007		
Vidov	535737	HVL31700008 HVL31700009 HVL31700010 HVL31700011	DVL31700040	HVL31700012 HVL31700013 HVL31700014		
Vlkančice	533874	DVL31700015 DVL31700016 DVL31700017 DVL31700018	DVL31700043	DVL31700019 DVL31700020 DVL31700021		
Vlkov	553310	HVL31700073 HVL31700074 HVL31700075 HVL31700076	HVL31700036	HVL31700077 HVL31700078 HVL31700079		
Vodňany	551953	HVL31700066 HVL31700067 HVL31700068 HVL31700069	HVL31700023	HVL31700070 HVL31700071 HVL31700072		
Vochoň	559601	BER31700036 BER31700037 BER31700038 BER31700039	BER31700109	BER31700040 BER31700041 BER31700042		
Vojkovice	535290	DVL31700001 DVL31700002 DVL31700003 DVL31700004	DVL31700033 DVL31700040	DVL31700005 DVL31700006 DVL31700007		
Vraňany	535303	DVL31700001 DVL31700002 DVL31700003 DVL31700004	DVL31700028	DVL31700005 DVL31700006 DVL31700007		
Vrané nad Vltavou	539848	DVL31700001 DVL31700002 DVL31700003 DVL31700004	BER31700100 BER31700105	DVL31700005 DVL31700006 DVL31700007		
Vranov	579491	BER31700043 BER31700044 BER31700045 BER31700046	BER31700116 BER31700117 BER31700118	BER31700047 BER31700048 BER31700049		
Vranov	530921	DVL31700015 DVL31700016 DVL31700017 DVL31700018		DVL31700019 DVL31700020 DVL31700021		
Všemslyce	545287	HVL31700001 HVL31700002 HVL31700003 HVL31700004	HVL31700027	HVL31700005 HVL31700006 HVL31700007		

Název obce	ICOB	1) Prevence rizik	2) Ochrana před ohrožením	3) Připravenost	4) Obnova a poučení	5) Ostatní
Všenory	539856	BER31700001 BER31700002 BER31700003 BER31700004	BER31700100 BER31700106 BER31700107	BER31700005 BER31700006 BER31700007		
Všeruby	559628	BER31700015 BER31700016 BER31700017 BER31700018	BER31700109	BER31700019 BER31700020 BER31700021		
Všestudy	535311	DVL31700001 DVL31700002 DVL31700003 DVL31700004	DVL31700028	DVL31700005 DVL31700006 DVL31700007		
Zadni Třebaň	531979	BER31700001 BER31700002 BER31700003 BER31700004		BER31700005 BER31700006 BER31700007		
Zahořany	554464	BER31700078 BER31700079 BER31700080 BER31700081	BER31700120	BER31700082 BER31700083 BER31700084		
Zálezlice	535354	DVL31700001 DVL31700002 DVL31700003 DVL31700004	DVL31700040	DVL31700005 DVL31700006 DVL31700007		
Zbečno	542610	BER31700001 BER31700002 BER31700003 BER31700004	DVL31700025	BER31700005 BER31700006 BER31700007		
Zdiby	539058	DVL31700001 DVL31700002 DVL31700003 DVL31700004	DVL31700031	DVL31700005 DVL31700006 DVL31700007		
Zlončice	531511	DVL31700001 DVL31700002 DVL31700003 DVL31700004		DVL31700005 DVL31700006 DVL31700007		
Zlosyň	535389	DVL31700001 DVL31700002 DVL31700003 DVL31700004	DVL31700040	DVL31700005 DVL31700006 DVL31700007		
Zruč-Senec	559679	BER31700036 BER31700037 BER31700038 BER31700039	BER31700109	BER31700040 BER31700041 BER31700042		
Zvole	539902	DVL31700001 DVL31700002 DVL31700003 DVL31700004	BER31700100 BER31700106 BER31700107	DVL31700005 DVL31700006 DVL31700007		
Žďár	598861	HVL31700066 HVL31700067 HVL31700068 HVL31700069	BER31700116 BER31700117 BER31700118	HVL31700070 HVL31700071 HVL31700072		
Žilov	559709	BER31700022 BER31700023 BER31700024 BER31700025	BER31700109	BER31700026 BER31700027 BER31700028		
Žišov	563897	HVL31700073 HVL31700074 HVL31700075 HVL31700076	BER31700116 BER31700117 BER31700118	HVL31700077 HVL31700078 HVL31700079		

6 Závěr

Souhrnná zpráva dokumentací oblastí s významným povodňovým rizikem vychází z jednotlivých Dokumentací oblastí s významným povodňovým rizikem (DOsVPR), které navazují na zpracované mapy povodňového nebezpečí a povodňových rizik a jsou součástí plánů dílčích povodí. DOsVPR jsou hlavním podkladem pro sestavení Plánu pro zvládání povodňových rizik a obsahují návrhy listů opatření.

7 Seznam podkladů

Výstupy ze Zpracování map povodňového nebezpečí a povodňových rizik pro oblast povodí Vltavy

8 Přílohy

- A. Záznamy z projednání návrhu dokumentace a stanoviska, vypořádání připomínek
- B. Kopie podkladů v elektronické podobě nebo v tištěné podobě, pokud je obtížné vytvořit kopii elektronickou.