

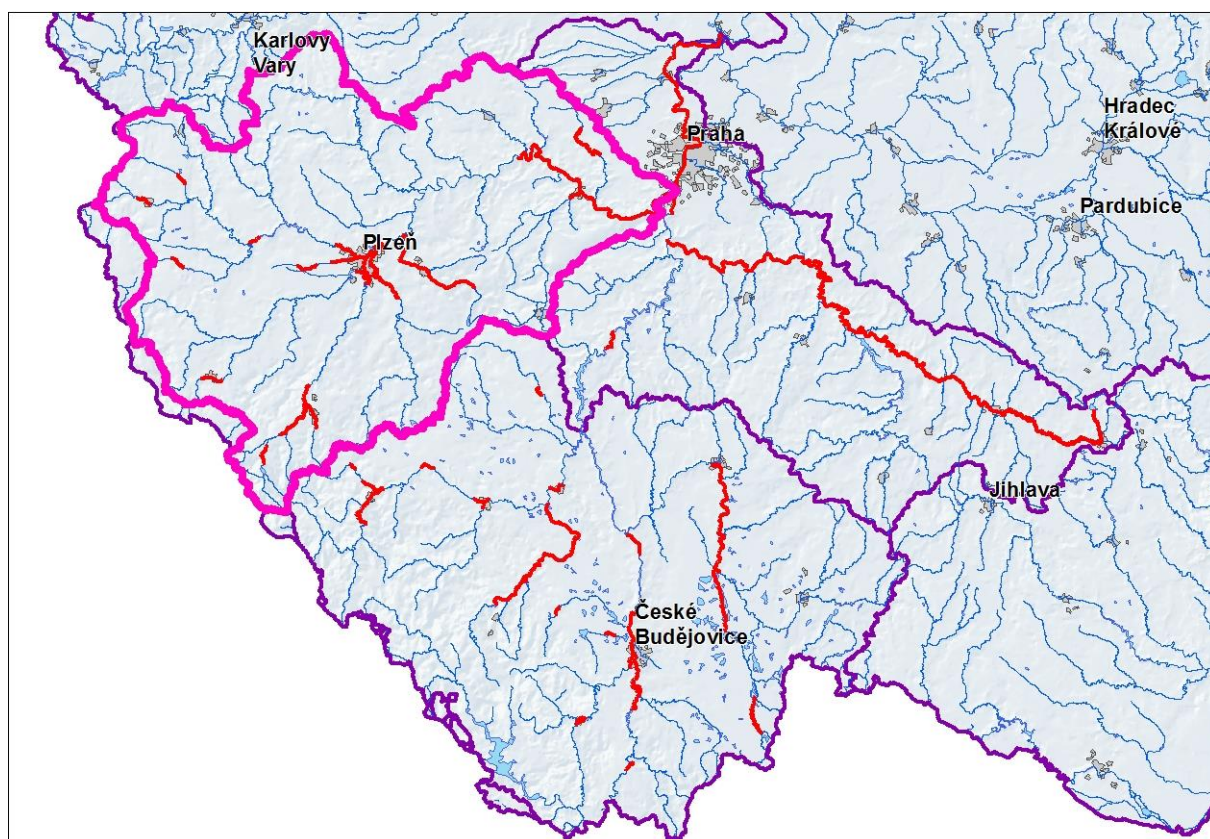
---

# Dokumentace oblastí s významným povodňovým rizikem

DÍLČÍ POVODÍ BEROUNKY

---

## SOUHRNNÁ ZPRÁVA



leden 2016

---

# Dokumentace oblastí s významným povodňovým rizikem

## DÍLČÍ POVODÍ BEROUNKY

---

### SOUHRNNÁ ZPRÁVA

#### Pořizovatel:



Povodí Vltavy, státní podnik  
Holečkova 8  
Praha 5  
150 24

#### Zhotovitel: sdružení „Sweco Hydroprojekt + DHI“



Sweco Hydroprojekt a.s.  
Táborská 31  
Praha 4  
140 16



DHI a.s.  
Na Vrších 1490/5  
Praha 10  
100 00

V Praze, leden 2016

---

OBSAH:

Seznam zkratk.....	1
Řešitelský tým .....	2
1 Úvod.....	3
2 Lokalizace .....	4
3 Výsledky mapování povodňových rizik .....	5
<b>3.1 Obce dotčené jednotlivými scénáři povodňového nebezpečí .....</b>	<b>6</b>
<b>3.2 Kategorie plochy v riziku a citlivé objekty v jednotlivých obcích.....</b>	<b>10</b>
<b>3.3 Počty obyvatel a objektů v nepříjemném riziku .....</b>	<b>11</b>
4 Cíle.....	13
5 Opatření .....	14
<b>5.1 Dokumentace současného stavu .....</b>	<b>14</b>
<b>5.2 Návrh opatření ke splnění obecných cílů .....</b>	<b>14</b>
<b>5.3 Návrh opatření ke splnění konkrétních cílů .....</b>	<b>30</b>
6 Závěr.....	40
7 Seznam podkladů .....	40
8 Přílohy.....	40

## Seznam zkratek

Zkratka	Vysvětlení
CDS	Centrální datový sklad pro mapy povodňového nebezpečí a povodňových rizik
DOsVPR	Dokumentace oblastí s významným povodňovým rizikem
ICOB	Identifikační číslo obce
ID OP	Identifikátor opatření
LVS	Lokální výstražný systém
ORP	Obec s rozšířenou působností
OsVPR	Oblast s významným povodňovým rizikem
PLA	Povodí Labe, státní podnik
POH	Povodí Ohře, státní podnik
PPO	Protipovodňová opatření
PpZPR	Plány pro zvládnutí povodňových rizik
SPA	Stupeň povodňové aktivity
UPD	Územně plánovací dokumentace
VD	Vodní dílo
VISO	Varovný a informační systém obyvatelstva
VN	Vodní nádrž
ZABAGED®	Základní báze geografických dat – digitální topografický model

**Název projektu:**

Plán dílčího povodí Horní Vltavy, Plán dílčího povodí Berounky, Plán dílčího povodí Dolní Vltavy a Plán dílčího povodí ostatních přítoků Dunaje

Zpracování Dokumentace oblastí s významným povodňovým rizikem

**Délka zpracování projektu:**

duben 2013 – červen 2014

**Pořizovatel:**

Povodí Vltavy, státní podnik, Holečkova 8, 150 24 Praha 5

Ing. Jaroslav Beneš, vedoucí oddělení plánování v oblasti vod, +420 221 401 409, [jaroslav.benes@pvl.cz](mailto:jaroslav.benes@pvl.cz)

**Zhotovitel:**

sdružení „Sweco Hydroprojekt + DHI“

vedoucí člen sdružení:

Sweco Hydroprojekt a.s., Táborská 31, 140 16 Praha 4

Ing. Martin Pavel, zástupce ředitele divize Hydrotechniky, ekologie a odpadového hospodářství a vedoucí oddělení plánování a koncepce, +420 261 102 306, [martin.pavel@sweco.cz](mailto:martin.pavel@sweco.cz)

člen sdružení:

DHI a.s., Na Vrších 1490/5, 100 00 Praha 4

## Řešitelský tým

V tabulce níže je popsána struktura řešitelského týmu projektu.

Tab. 1 Vztah řešitelský tým

Funkce v rámci projektu	Jméno a příjmení	Společnost
Hlavní řešitel	Ing. Martin Pavel	Sweco Hydroprojekt a.s.
Člen – technická kontrola	Ing. Libuše Kudrnová	Sweco Hydroprojekt a.s.
Člen	Ing. Vladimír Burian	Sweco Hydroprojekt a.s.
Člen	Ing. Jiří Bohúnek	Sweco Hydroprojekt a.s.
Člen	Ing. Petr Kožant	Sweco Hydroprojekt a.s.
Člen	Ing. Lucie Brožová	Sweco Hydroprojekt a.s.

# 1 Úvod

Povodně jsou přírodním jevem, kterému nelze zabránit, přičemž určité činnosti člověka (zastavování záplavových území, snižování přirozené retenční schopnosti půdy) a změna klimatu přispívají ke zvýšení pravděpodobnosti jejich výskytu. Povodně přitom mohou způsobit ztráty na lidských životech, škody na životním prostředí i infrastruktuře, omezit hospodářskou činnost a vyvolat další negativní jevy s dopady na lidskou psychiku. Směrnice 2007/60/ES o vyhodnocování a zvládání povodňových rizik [01] si proto klade za cíl přispět k realizaci takových opatření, která by povodňová rizika zmírnila a zmírnila i rizika škod.

Naplnění požadavků Směrnice 2007/60/ES probíhá ve třech krocích:

- předběžné vyhodnocení povodňových rizik,
- mapy povodňového nebezpečí a mapy povodňových rizik,
- plány pro zvládání povodňových rizik.

Předběžné vyhodnocení povodňových rizik, které obsahuje popis povodní, ke kterým došlo v minulosti a jejich nepříznivých účinků a vyhodnocení možných nepříznivých účinků budoucích povodní bylo dokončeno do 22. prosince 2011.

Vyhodnocení bylo provedeno v oblastech se stanoveným záplavovým územím, kde na základě analýzy záplavového území, počtu trvale bydlících obyvatel lokalizovaných podle adresných bodů budov (databáze Registr sčítacích obvodů), hodnoty fixních aktiv v územních jednotkách a vymezení zastavěných ploch podle druhu využití (databáze ZABAGED) byly získány počty obyvatel a hodnota majetku pravděpodobně dotčeného povodňovým nebezpečím na zastavěných územích a příslušícího do silniční infrastruktury podle dostupných scénářů ohrožení ( $Q_5$ ,  $Q_{20}$  a  $Q_{100}$ ), v průměru za rok pro jednotlivá katastrální území. Pro vymezení oblastí s významným povodňovým rizikem byla nastavena následující kritéria zohledňující negativní vliv povodní na lidské životy, lidské zdraví a na hospodářskou činnost:

- počet obyvatel dotčených povodňovým nebezpečím 25 obyvatel/rok,
- hodnota dotčených fixních aktiv povodňovým nebezpečím 70 mil. Kč/rok,

přičemž do výběru jsou zahrnuta všechna katastrální území, ve kterých je naplněno alespoň jedno z kritérií [02]. Primární výběr podle výše uvedených kritérií v rámci procesu předběžného vymezení oblastí s významným povodňovým rizikem byl upřesňován pomocí dalších hledisek podle požadavků Směrnice 2007/60/ES, kterými jsou možné nepříznivé účinky budoucích povodní na životní prostředí a kulturní dědictví.

Na základě předběžného vyhodnocení povodňových rizik byly vymezeny oblasti s potenciálně významným povodňovým rizikem. V těchto oblastech byly do konce října 2013 zpracovány mapy povodňového nebezpečí, mapy povodňového ohrožení a mapy povodňových rizik pro následující scénáře povodní podle Metodiky tvorby map povodňového nebezpečí a povodňových rizik [03]:

- povodně s nízkou pravděpodobností výskytu nebo extrémní povodňové scénáře ( $Q_{500}$ ),
- povodně se středně vysokou pravděpodobností výskytu ( $Q_{100}$ ),
- povodně s vysokou pravděpodobností výskytu ( $Q_5$ ,  $Q_{20}$ ).

Dokumentace oblastí s významným povodňovým rizikem, které navazují na zpracované mapy povodňového nebezpečí a povodňových rizik, jsou součástí plánů dílčích povodí a jsou hlavním podkladem pro sestavení Plánu pro zvládání povodňových rizik.

Plány pro zvládání povodňových rizik jsou zaměřeny na prevenci, ochranu a připravenost. Navrhují opatření pro omezení ztrát na lidských životech a škod na lidském zdraví, životním prostředí, kulturním dědictví a ekonomické činnosti. Plány pro zvládání povodňových rizik je třeba pravidelně přezkoumávat a v případě potřeby aktualizovat, s přihlédnutím k pravděpodobným účinkům změny klimatu na výskyt povodní. Členské státy se zavázaly zajistit, aby byly plány pro zvládání povodňových rizik dokončeny a zveřejněny do 22. prosince 2015.

## 2 Lokalizace

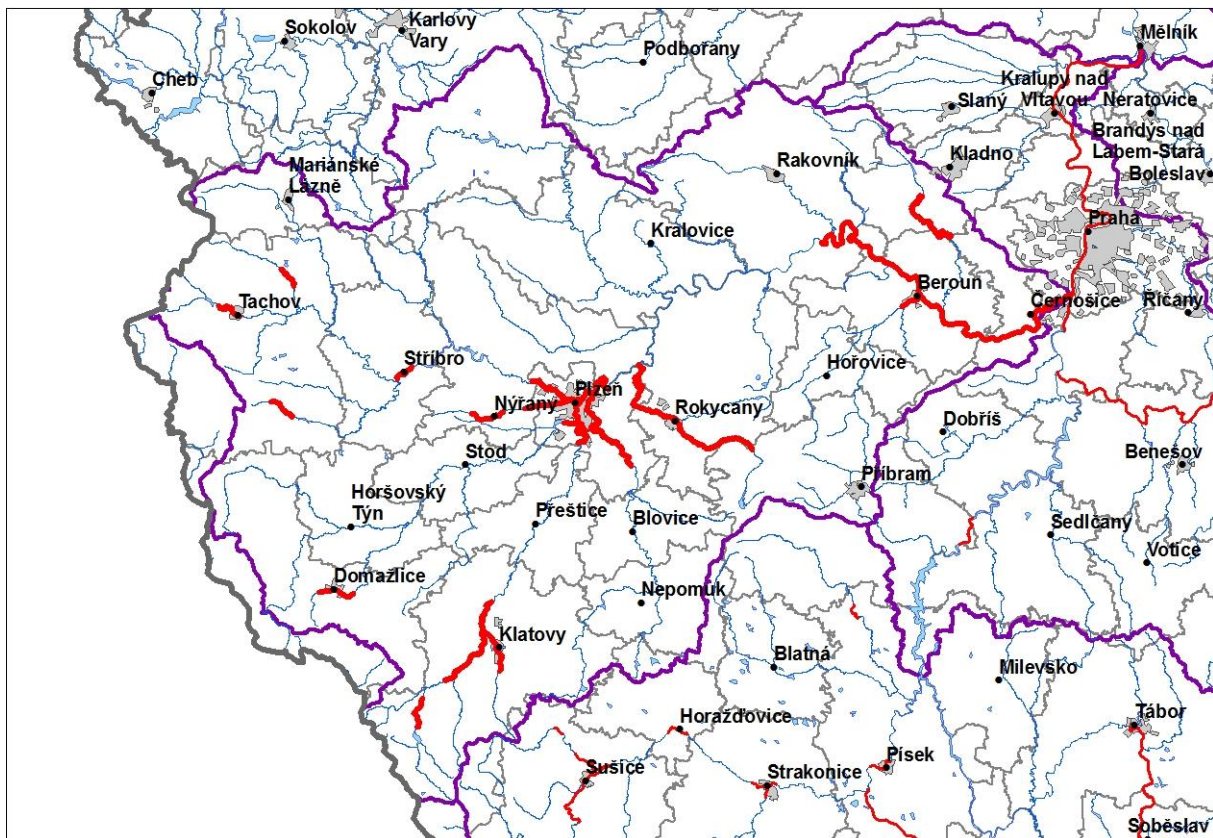
Kapitola uvádí vztah navržených úseků toků v oblastech s významným povodňovým rizikem k územní samosprávě. Dotčené kraje a obce s rozšířenou působností jsou ty, do kterých zasahuje záplavové území Q500.

Tab. 2 Vztah ke správnímu členění

Tok	ID úseku	Označení úseku	Úsek (od – do) (ř. km)	Dotčené kraje	Dotčené obce s rozšířenou působností
Berounka	10100011_1	PVL-012	0 - 8	Hlavní město Praha	Hlavní město Praha, Černošice,
Berounka	10100011_2	PVL-012	8 - 30,8	Středočeský, Hlavní město Praha	Beroun, Černošice, Hlavní město Praha
Berounka	10100011_3	PVL-012	30,8 - 38,2	Středočeský	Beroun
Berounka	10100011_4	PVL-012	38,2 - 64,7	Středočeský	Rakovník, Beroun
Berounka	10100011_5	PVL-108	129,7 - 139,6	Plzeňský	Plzeň
Mže	10100016_1	PVL-010	0 - 11,5	Plzeňský	Plzeň, Nýřany
Mže	10100016_2	PVL-103	40,5 - 44	Plzeňský	Stříbro
Mže	10100016_3	PVL-101	88 - 93	Plzeňský	Tachov
Radbuza	10100017_1	PVL-008	0 - 6,9	Plzeňský	Plzeň
Úhlava	10100025_1	PVL-007	0 - 9	Plzeňský	Plzeň
Úhlava	10100025_2	PVL-105	51,7 - 73	Plzeňský	Klatovy
Úhlava	10100025_3	PVL-002	73 - 75	Plzeňský	Klatovy
Úhlava	10100025_4	PVL-001	82 - 88	Plzeňský	Klatovy
Úslava	10100028_1	PVL-106	0 - 19	Plzeňský	Plzeň
Úslava	10100028_2	PVL-005	19 - 21	Plzeňský	Plzeň
Loděnice	10100041_1	PVL-107	18 - 35	Středočeský	Beroun, Černošice, Kladno
Litavka	10100052_1	PVL-013	0 - 4	Středočeský	Beroun
Klabava	10100060_1	PVL-006	0 - 35,3	Plzeňský	Příbram, Rokycany, Plzeň
Úhlavka	10100103_1	PVL-004	33 - 38	Plzeňský	Tachov
Hamerský p.	10100143_1	PVL-102	6 - 10	Plzeňský	Tachov
Zubřina	10100148_1	PVL-003	20 - 26	Plzeňský	Domažlice
Vejprnický p.	10100254_1	PVL-009	0 - 7	Plzeňský	Plzeň, Nýřany
Vejprnický p.	10100254_2	PVL-104	10,5 - 16,5	Plzeňský	Nýřany
Drnový p.	10100300_1	PVL-121	0 - 2	Plzeňský	Klatovy
Drnový p.	10100300_2	PVL-011	2 - 8	Plzeňský	Klatovy

Přehledná mapa na obrázku 1 zobrazuje zájmovou oblast včetně zobrazení a popisu obcí a obcí s rozšířenou působností.





Obr. 1 Přehledná mapa řešeného území

### 3 Výsledky mapování povodňových rizik

Výsledky mapování povodňových rizik jsou mapy povodňového nebezpečí, mapy povodňového ohrožení a mapy povodňových rizik.

Na mapách povodňového nebezpečí je zobrazeno prostorové rozdělení charakteristik průběhu povodně pro jednotlivé scénáře nebezpečí (kulminační průtoky  $Q_5$ ,  $Q_{20}$ ,  $Q_{100}$  a  $Q_{500}$ ). Jedná se o rozsahy rozlivů, hloubky zaplavení a rychlosti proudící vody.

Mapy povodňového ohrožení zobrazují ohrožení, které je vyjádřeno jako kombinace pravděpodobnosti výskytu nežádoucího jevu (povodně) a nebezpečí. Zásadní rozdíl mezi povodňovým ohrožením a povodňovým rizikem spočívá v tom, že ohrožení není vázáno na konkrétní objekty v záplavovém území s definovatelnou zranitelností.

Mapy povodňového rizika kombinují údaje o ohrožení s informacemi o zranitelnosti objektů v exponovaném území. Na základě zranitelnosti, tj. dostupných informací o využití území, jsou vymezeny třídy ploch, kterým jsou přiřazeny hodnoty tzv. maximálně přijatelného rizika. V mapách povodňového rizika jsou zvýrazněny ty využívané plochy, na kterých je překročen limit maximálně přijatelného rizika. Uvnitř každé takové plochy jsou vyznačeny dosažené hodnoty ohrožení v uvedené barevné škále. Takto identifikovaná území představují exponované plochy při projevu daného scénáře povodňového nebezpečí a odpovídající míře zranitelnosti území.

Mapy povodňového nebezpečí a povodňových rizik jsou zveřejněny v rámci Centrálního datového skladu pro mapy povodňového nebezpečí a povodňových rizik spravovaného Ministerstvem životního prostředí (<http://hydro.chmi.cz/cds>).



### 3.1 Obce dotčené jednotlivými scénáři povodňového nebezpečí

V oblastech s významným povodňovým rizikem je rozlivem s dobou opakování 5 let dotčeno zastavěné a zastavitelné území celkem 65 obcí, rozlivem s dobou opakování 20 let dotčeno zastavěné a zastavitelné území celkem 68 obcí, rozlivem s dobou opakování 100 let je dotčeno zastavěné a zastavitelné území 68 a s dobou opakování 500 let zastavěné a zastavitelné území 69 obcí.

Tab. 3 Přehled obcí, jejichž zastavěné a zastavitelné území je dotčeno některým ze scénářů povodňového nebezpečí

Poř. číslo	ICOB	Název obce	Zastavěné a zastavitelné plochy dotčené rozlivem (m <sup>2</sup> )				Celková plocha správního obvodu obce (m <sup>2</sup> )
			Q <sub>5</sub>	Q <sub>20</sub>	Q <sub>100</sub>	Q <sub>500</sub>	
1	531057	Beroun	173 955	228 408	295 320	930 386	31 250 409
2	531171	Hlásná Třebaň	87 657	164 035	208 131	228 637	4 078 361
3	531243	Hýskov	8 720	13 623	96 886	139 273	6 403 568
4	531294	Chyňava	4 331	4 873	5 984	8 266	37 944 680
5	531316	Karlštejn	82 245	101 398	150 292	365 966	12 081 370
6	531456	Liteň	7 743	15 069	19 670	27 926	12 766 740
7	531596	Nižbor	12 881	108 641	209 090	278 989	28 011 303
8	531758	Srbsko	13 698	65 646	94 267	118 172	6 563 438
9	531839	Tetín	6 435	7 462	9 026	13 083	10 289 886
10	531979	Zadní Třebaň	60 089	87 619	102 696	128 014	3 572 196
11	532142	Bratronice	23 487	34 584	40 791	46 167	15 624 734
12	532223	Doksy	302	315	355	3 139	2 915 145
13	532274	Družec	14 350	32 403	59 126	73 074	7 119 130
14	532312	Horní Bezděkov	26 031	37 481	41 528	42 947	4 577 428
15	532631	Malé Kyšice	26 718	31 858	34 672	37 082	4 188 078
16	532789	Ptice	415	1 291	3 130	6 193	7 814 403
17	533017	Unhošť	2 827	5 817	7 661	8 681	17 408 163
18	533203	Králův Dvůr	1 144	6 498	45 058	151 864	15 238 188
19	533793	Korno	0	34	238	561	5 178 031
20	539139	Černošice	271 348	410 393	569 499	626 049	9 058 981
21	539198	Dobříchovice	12 445	146 877	334 965	850 493	10 908 015
22	539341	Jíloviště	39	47	130	308	13 997 608
23	539406	Lety	20 616	53 806	205 381	300 228	3 236 373
24	539643	Řevnice	68 626	147 249	439 753	489 307	10 140 782
25	539856	Všenory	6 450	112 102	181 674	208 298	3 554 486
26	539996	Brdy	0	0	12	12	260 089 646
27	540722	Smědčice	1 525	2 126	2 503	2 889	4 669 220
28	541150	Kamenný Újezd	615	1 586	53 999	130 542	7 727 381
29	541672	Branov	13 927	15 837	16 867	18 296	14 843 059
30	541982	Křivoklát	9 564	18 078	30 240	36 811	6 425 146
31	542466	Sýkořice	2 601	5 329	15 946	29 535	15 854 449
32	542563	Velká Buková	186	382	877	1 387	13 531 281

Poř. číslo	ICOB	Název obce	Zastavěné a zastavitelné plochy dotčené rozlivem (m <sup>2</sup> )				Celková plocha správního obvodu obce (m <sup>2</sup> )
			Q <sub>5</sub>	Q <sub>20</sub>	Q <sub>100</sub>	Q <sub>500</sub>	
33	542610	Zbečno	44 748	76 568	123 216	167 340	15 148 822
34	553425	Domažlice	47 296	153 934	217 548	292 404	24 617 507
35	554791	Plzeň	342 740	743 953	1 368 884	2 261 139	137 666 410
36	555771	Klatovy	110 068	294 809	798 586	1 170 377	81 056 217
37	555801	Bezděkov	2 233	6 633	9 220	12 239	14 918 897
38	556041	Dešenice	910	8 479	12 182	12 713	31 387 488
39	556106	Dolany	9 716	33 815	73 487	104 988	25 291 810
40	556394	Janovice nad Úhlavou	14 797	73 195	116 969	162 754	28 477 731
41	556831	Nýrsko	17 133	102 556	343 812	521 483	31 517 129
42	558371	Starý Plzenec	22 943	42 871	63 596	83 921	18 372 164
43	558427	Štáhlavy	7 018	29 497	44 344	52 973	23 969 371
44	558672	Blatnice	142	1 156	12 479	17 435	4 132 581
45	558834	Druztová	22	74	90	111	5 016 206
46	558851	Dýšina	41 444	118 459	143 750	212 670	10 387 369
47	558966	Chrást	6 111	26 922	37 413	44 719	9 837 277
48	559130	Kyšice	1 450	2 804	68 873	101 097	7 072 626
49	559211	Město Touškov	67	67	67	67	9 631 093
50	559300	Nýřany	47 156	88 957	151 241	232 608	22 791 080
51	559491	Tlučná	0	45	1 704	2 608	7 169 811
52	559580	Vejprnice	29 802	45 023	62 833	76 571	10 280 322
53	559601	Vochov	653	876	987	1 133	5 421 345
54	559679	Zruč-Senec	2 566	7 182	14 179	21 826	8 870 374
55	559717	Rokycany	32 521	74 425	281 364	447 334	30 673 220
56	559776	Dobřív	2 201	7 659	117 855	166 902	12 116 911
57	559792	Ejpovice	12 113	17 324	25 390	35 375	7 724 551
58	559822	Hrádek	8 314	15 219	34 695	304 441	6 052 891
59	559911	Klabava	4 161	8 064	13 038	23 498	1 501 295
60	560162	Strašice	2 571	4 605	22 797	57 065	7 927 227
61	560715	Tachov	60 167	105 741	185 356	272 987	40 850 084
62	561134	Planá	301	4 547	5 196	7 295	62 445 230
63	561207	Stráž	2 716	9 443	24 383	36 015	53 981 788
64	561215	Stříbro	7 997	16 008	33 622	54 798	47 776 413
65	578070	Lomec	151	419	605	792	3 603 764
66	579009	Medový Újezd	0	0	0	9	13 303 422
67	598526	Roztoky	47 306	124 145	144 451	163 879	22 216 124
68	599433	Svárov	652	1 034	1 713	2 050	4 202 806
69	599760	Račice	37 711	61 922	85 635	112 636	9 832 076
<b>Celkem</b>			<b>1 928 864</b>	<b>4 169 295</b>	<b>7 917 327</b>	<b>12 540 826</b>	<b>1 464 303 110</b>

Pozn.: Hodnoty pro dotčené území hlavního města Prahy jsou uvedeny v Souhrnné zprávě povodí Dolní Vltavy.

Tab. 4 Přehled počtu trvale bydlících obyvatel a objektů v jednotlivých obcích, které jsou dotčeny některým ze scénářů povodňového nebezpečí

Poř. číslo	ICOB	Název obce	Počet obyvatel celkem	Počet objektů celkem	Počet dotčených obyvatel / objektů							
					Q <sub>5</sub>		Q <sub>20</sub>		Q <sub>100</sub>		Q <sub>500</sub>	
					Obyv.	Obj.	Obyv.	Obj.	Obyv.	Obj.	Obyv.	Obj.
1	531057	Beroun	18 778	3 632	22	20	46	37	67	49	2 879	356
2	531171	Hlásná Třebaň	835	968	38	74	97	174	141	216	174	229
3	531243	Hyskov	1 617	771	0	0	0	1	75	27	218	58
4	531294	Chyňava	1 732	1 736	0	4	0	6	2	8	2	12
5	531316	Karlštejn	801	366	0	4	23	9	97	36	233	89
6	531456	Liteň	1 090	492	0	4	0	11	0	15	0	15
7	531596	Nížbor	1 871	1 475	0	0	24	66	115	158	179	201
8	531758	Srbsko	493	316	0	1	56	27	113	56	131	67
9	531839	Tetín	838	243	0	0	0	0	0	0	0	0
10	531979	Zadní Třebaň	760	780	0	45	2	66	20	73	54	86
11	532142	Bratronice	882	553	0	20	0	51	10	70	10	81
12	532223	Doksy	1 400	483	0	0	0	0	0	0	2	1
13	532274	Družec	1 015	574	3	1	23	13	49	26	121	53
14	532312	Horní Bezděkov	609	300	0	33	0	52	0	59	0	59
15	532631	Malé Kyšice	379	448	0	69	2	79	2	84	2	87
16	532789	Ptice	677	432	0	0	0	0	2	1	2	2
17	533017	Unhošť	4 111	1 768	0	14	7	19	7	20	7	21
18	533203	Králův Dvůr	6 998	1 645	0	0	0	0	4	2	11	9
19	533793	Korno	94	35	0	0	0	0	0	0	0	0
20	539139	Černošice	6 447	3 303	57	413	138	562	295	671	368	732
21	539198	Dobřichovice	3 368	1 199	2	2	319	144	654	241	2 128	619
22	539341	Jíloviště	651	200	0	0	0	0	0	0	0	0
23	539406	Lety	1 354	780	0	1	8	19	360	153	469	213
24	539643	Řevnice	3 185	1 406	0	32	29	82	447	262	485	288
25	539856	Všenory	1 529	970	0	2	80	103	151	180	163	213
26	539996	Brdy	31	12	0	0	0	0	0	0	0	0
27	540722	Smědčice	247	132	0	5	0	10	0	11	0	13
28	541150	Kamenný Újezd	683	353	0	0	0	0	62	29	184	84
29	541672	Branov	193	66	0	0	0	0	0	0	0	0
30	541982	Křivoklát	689	527	0	1	0	11	2	34	2	47
31	542466	Sýkořice	490	925	0	9	0	21	0	40	5	61
32	542563	Velká Buková	253	257	0	2	0	5	0	10	0	15
33	542610	Zbečno	470	744	2	5	13	20	32	40	51	57
34	553425	Domažlice	11 031	2 260	13	5	350	123	478	177	852	249
35	554791	Pízeň	167 302	22 552	45	55	116	139	1 088	426	2 503	643
36	555771	Klatovy	22 479	4 459	44	18	93	41	601	173	1 520	339

Poř. číslo	ICOB	Název obce	Počet obyvatel celkem	Počet objektů celkem	Počet dotčených obyvatel / objektů							
					Q <sub>5</sub>		Q <sub>20</sub>		Q <sub>100</sub>		Q <sub>500</sub>	
					Obyv.	Obj.	Obyv.	Obj.	Obyv.	Obj.	Obyv.	Obj.
37	555801	Bezděkov	938	267	0	0	0	0	0	0	0	0
38	556041	Dešenice	689	328	0	0	4	2	4	2	4	2
39	556106	Dolany	856	442	6	1	16	7	36	18	62	30
40	556394	Janovice nad Úhlavou	2 236	740	7	4	53	25	91	41	144	62
41	556831	Nýrsko	5 055	1 030	2	1	34	15	694	212	1 759	366
42	558371	Starý Plzeňec	4 847	1 919	0	0	26	9	42	19	73	36
43	558427	Štáhlavy	2 395	1 445	9	6	13	34	26	49	28	53
44	558672	Blatnice	762	225	0	0	0	0	0	0	0	0
45	558834	Druztová	691	215	0	0	0	0	0	0	0	0
46	558851	Dýšina	1 790	587	0	1	0	2	5	4	41	31
47	558966	Chrást	1 815	786	0	0	18	11	23	13	32	22
48	559130	Kyšice	887	262	0	0	0	0	0	0	0	0
49	559211	Město Touškov	2 069	438	0	0	0	0	0	0	0	0
50	559300	Nýřany	7 121	1 500	12	13	77	51	29	28	470	97
51	559491	Tlučná	3 014	679	0	0	0	0	0	0	0	0
52	559580	Vejpnice	3 757	1 155	2	78	36	112	177	148	230	165
53	559601	Vochov	693	185	0	0	0	0	0	0	0	0
54	559679	Zruč-Senec	2 991	1 232	0	0	0	2	3	5	3	13
55	559717	Rokycany	14 001	2 891	4	5	40	17	685	81	1 999	269
56	559776	Dobřív	1 255	643	0	0	0	0	81	39	155	82
57	559792	Ejovice	645	187	0	0	0	0	0	0	0	0
58	559822	Hrádek	2 889	602	0	0	0	1	11	5	56	39
59	559911	Klabava	443	238	0	0	0	0	2	1	8	4
60	560162	Strašice	2 470	711	0	0	0	0	25	12	74	34
61	560715	Tachov	12 676	2 122	0	0	0	2	96	38	220	91
62	561134	Planá	5 522	1 411	0	0	0	0	2	1	2	1
63	561207	Stráž	1 109	592	0	0	5	2	16	7	52	11
64	561215	Stříbro	7 895	2 138	0	1	9	4	17	8	38	19
65	578070	Lomec	121	47	0	0	2	1	2	1	2	1
66	579009	Medový Újezd	216	166	0	0	0	0	0	1	0	1
67	598526	Roztoky	1 125	456	0	10	7	22	18	40	90	53
68	599433	Svárov	494	225	0	0	0	0	0	1	0	2
69	599760	Račice	160	340	0	3	2	13	5	37	12	45
<b>Celkem</b>			<b>359 009</b>	<b>83 366</b>	<b>268</b>	<b>962</b>	<b>1 768</b>	<b>2 223</b>	<b>6 964</b>	<b>4 158</b>	<b>18 309</b>	<b>6 528</b>

Pozn.: Hodnoty pro dotčené území hlavního města Prahy jsou uvedeny v Souhrnné zprávě povodí Dolní Vltavy.

### 3.2 Kategorie plochy v riziku a citlivé objekty v jednotlivých obcích

Plochy v nepřijatelném riziku jsou plochy, u kterých dochází k nepřijatelné kombinaci vysokého nebo středního povodňového ohrožení s jejich zranitelností (způsob jejich využití, tzn. náchylnost ke vzniku významných škod při zasažení povodní). U těchto ploch je nezbytné jejich podrobné posouzení z hlediska zvládnutí rizika a případné snížení rizika na přijatelnou míru navržením vhodných opatření.

Plochy v nepřijatelném riziku (podle časového aspektu a jejich funkčního využití) zjištěné na základě mapování povodňového nebezpečí a povodňových rizik v jednotlivých obcích jsou uvedeny v tabulce 5. Časový aspekt zranitelnosti zohledňuje způsob využití území v různých časových horizontech podle územně plánovací dokumentace (ÚPD). Položka Návrh a Výhled obsahuje změnu výměry oproti současnému stavu.

Tab. 5 Souhrn ploch v nepřijatelném riziku ve vazbě na jejich funkční využití

Obce s plochami v nepřijatelném riziku	Kategorie využití	Výměra ploch v nepřijatelném riziku (m <sup>2</sup> )	Suma ploch v nepřijatelném riziku dle časového aspektu ÚPD (m <sup>2</sup> )
Celková plocha v nepřijatelném riziku pro současný stav	BY	1 179 466	3 889 163
	OV	354 008	
	SM	481 563	
	TV	145 623	
	DO	349 541	
	VY	456 150	
	RS	922 812	
	ZE	0	
Celková plocha v nepřijatelném riziku pro výhledový stav	BY	11 973	108 375
	OV	16 751	
	SM	5 973	
	TV	2 688	
	DO	14 040	
	VY	29 349	
	RS	27 601	
	ZE	0	
Celková plocha v nepřijatelném riziku pro návrhový stav	BY	129 061	648 174
	OV	61 908	
	SM	74 555	
	TV	95 354	
	DO	39 103	
	VY	145 984	
	RS	102 209	
	ZE	0	

Kategorie citlivých objektů: Sk – školství, Zd – zdravotnictví a sociální péče, Zs – hasičský záchranný sbor, policie, armáda ČR, Ku – kulturní objekty, En – energetika, Vh – vodohospodářská infrastruktura, ZZ – zdroje znečištění

Tab. 6 Souhrnné informace o citlivých objektech v oblasti s významným povodňovým rizikem

Kategorie zranitelnosti území	Kategorie citlivých objektů	Označení objektů	Počet objektů
Občanská vybavenost	Školství	Sk	23
	Zdravotnictví a sociální péče	Zd	2
	Hasičský záchranný sbor, Policie, Armáda ČR	Zs	13
	Kulturní objekty	Ku	62
Technická vybavenost	Energetika	En	11
	Vodohospodářská infrastruktura	Vh	4
Zdroje znečištění		ZZ	40
Počet citlivých objektů celkem			155

Kategorie citlivých objektů: Sk – školství, Zd – zdravotnictví a sociální péče, Zs – hasičský záchranný sbor, policie, armáda ČR, Ku – kulturní objekty, En – energetika, Vh – vodohospodářská infrastruktura, ZZ – zdroje znečištění

Citlivými objekty jsou například zdravotnická zařízení, hasiči, objekty sociálních služeb, školní zařízení, případné zdroje znečištění apod.

### 3.3 Počty obyvatel a objektů v nepřijatelném riziku

Odhad počtu trvale bydlících obyvatel byl zjištěn prostorovou analýzou průniku ploch nepřijatelného rizika a adresných bodů budov (databáze Registr sčítacích obvodů), které obsahují data o počtu bytových jednotek. Přes průměrný počet obyvatel na jednu bytovou jednotku v obci byl spočítán počet obyvatel v nepřijatelném riziku. Obdobně byl spočítán počet objektů v nepřijatelném riziku.

Tab. 7 Počty trvale bydlících osob a objektů v nepřijatelném riziku

Poř. číslo	ICOB	Název obce	Počet obyvatel celkem	Počet objektů celkem	Počet obyvatel v nepřijatelném riziku	Počet objektů v nepřijatelném riziku
1	531057	Beroun	18 778	3 632	52	40
2	531171	Hlásná Třebaň	835	968	101	154
3	531243	Hýskov	1 617	771	51	13
4	531294	Chyňava	1 732	1 736	0	1
5	531316	Karlštejn	801	366	82	24
6	531456	Liteň	1 090	492	0	15
7	531596	Nižbor	1 871	1 475	74	127
8	531758	Srbsko	493	316	99	44
9	531839	Tetín	838	243	0	0
10	531979	Zadní Třebaň	760	780	12	68
11	532142	Bratronice	882	553	0	54
12	532223	Doksy	1 400	483	0	0
13	532274	Družec	1 015	574	23	13
14	532312	Horní Bezděkov	609	300	0	56



Poř. číslo	ICOB	Název obce	Počet obyvatel celkem	Počet objektů celkem	Počet obyvatel v nepřijatelném riziku	Počet objektů v nepřijatelném riziku
15	532631	Malé Kyšice	379	448	0	27
16	532789	Ptice	677	432	0	0
17	533017	Unhošť	4 111	1 768	5	3
18	533203	Králův Dvůr	6 998	1 645	0	0
19	533793	Korno	94	35	0	0
20	539139	Černošice	6 447	3 303	206	598
21	539198	Dobřichovice	3 368	1 199	429	185
22	539341	Jíloviště	651	200	0	0
23	539406	Lety	1 354	780	236	120
24	539643	Řevnice	3 185	1 406	345	210
25	539856	Všenory	1 529	970	125	136
26	539996	Brdy	31	12	0	0
27	540722	Smědčice	247	132	0	9
28	541150	Kamenný Újezd	683	353	8	4
29	541672	Branov	193	66	0	0
30	541982	Křivoklát	689	527	2	22
31	542466	Sýkořice	490	925	0	4
32	542563	Velká Buková	253	257	0	4
33	542610	Zbečno	470	744	22	22
34	553425	Domažlice	11 031	2 260	380	132
35	554791	Plzeň	167 302	22 552	140	92
36	555771	Klatovy	22 479	4 459	167	60
37	555801	Bezděkov	938	267	0	0
38	556041	Dešenice	689	328	2	1
39	556106	Dolany	856	442	16	6
40	556394	Janovice nad Úhlavou	2 236	740	53	24
41	556831	Nýrsko	5 055	1 030	36	16
42	558371	Starý Plzenec	4 847	1 919	23	8
43	558427	Šťáhlavy	2 395	1 445	13	8
44	558672	Blatnice	762	225	0	0
45	558834	Druztová	691	215	0	0
46	558851	Dýšina	1 790	587	0	1
47	558966	Chrást	1 815	786	18	10
48	559130	Kyšice	887	262	0	0
49	559211	Město Touškov	2 069	438	0	0
50	559300	Nýřany	7 121	1 500	29	23
51	559491	Tlučná	3 014	679	0	0
52	559580	Vejprnice	3 757	1 155	36	15
53	559601	Vochoz	693	185	0	0
54	559679	Zruč-Senec	2 991	1 232	3	3

Poř. číslo	ICOB	Název obce	Počet obyvatel celkem	Počet objektů celkem	Počet obyvatel v nepřijatelném riziku	Počet objektů v nepřijatelném riziku
55	559717	Rokycany	14 001	2 891	233	32
56	559776	Dobřív	1 255	643	31	13
57	559792	Ejpvovice	645	187	0	0
58	559822	Hrádek	2 889	602	0	0
59	559911	Klabava	443	238	0	0
60	560162	Strašice	2 470	711	0	0
61	560715	Tachov	12 676	2 122	5	7
62	561134	Planá	5 522	1 411	0	0
63	561207	Stráž	1 109	592	5	2
64	561215	Stříbro	7 895	2 138	12	4
65	578070	Lomec	121	47	2	1
66	579009	Medový Újezd	216	166	0	0
67	598526	Roztoky	1 125	456	9	19
68	599433	Svárov	494	225	0	1
69	599760	Račice	160	340	2	24
<b>Celkem</b>			<b>359 009</b>	<b>83 366</b>	<b>3 087</b>	<b>2 455</b>

*Pozn.: Hodnoty pro dotčené území hlavního města Prahy jsou uvedeny v Souhrnné zprávě povodí Dolní Vltavy.*

## 4 Cíle

### Obecné cíle

- Mít kvalitně zpracované povodňové plány obcí, případně i vybraných nemovitostí, a dostatečné vybavení pro provádění nouzových operativních opatření na zabezpečení fungování obcí při průchodu povodní do Q<sub>100</sub>.
- Mít fungující hláskou povodňovou službu na úrovni obcí a systém pro varování obyvatelstva
- Mít zohledněné principy povodňové prevence v ÚPD obcí, zejména nevytvářet nové plochy v nepřijatelném riziku (a to ani v návrhu nové nebo aktualizace stávající ÚPD), nezvyšovat hodnotu majetku v plochách v nepřijatelném riziku a případně snižovat rozsah ploch v nepřijatelném riziku změnou kategorie jejich využití

### Konkrétní cíle

- Postupně snižovat rozsah ploch v nepřijatelném riziku, zejména v kategorii BY.
- Cíle pro ochranu zastavěných území převzít z plánů dílčích povodí pro tyto oblasti (vychází z plánů oblastí povodí, krajských koncepcí protipovodňové ochrany a ostatních dostupných materiálů).

Cíle musí řešit i problematiku dopadů na lidské zdraví, životní prostředí, kulturní dědictví a hospodářské činnosti.

## 5 Opatření

### 5.1 Dokumentace současného stavu

Popis současného stavu (bez programu opatření z budoucího PpZPR), souhrn realizovaných a připravených protipovodňových opatření (z plánů oblastí povodí i mimo něj, pokud existují) s realizací do konce roku 2015 je uveden v následující tabulce.

Tab. 8 Seznam všech opatření realizovaných (s předpokladem dokončení) do konce roku 2015

Poř. číslo	Název akce	Řešené / Ovlivněné rizikové plochy	Náklady na realizaci (mil. Kč)	Hlavní zdroj financování	Stav a další důležité informace
1	Králův Dvůr – Litavka, úprava koryta v ř. km 5,821 – 7,120	Králův Dvůr, Beroun	95	Program 129 120 – Podpora prevence před povodněmi II	Realizováno 2009
2	Plzeň – Mže a Berounka, komplexní protipovodňová opatření v oblasti Roudné	Plzeň	111	Program 129 120 – Podpora prevence před povodněmi II	Realizováno 2010
3	Domažlice – Zubřina, zkapacitnění koryta vodního toku	Domažlice	20	Program 129 120 – Podpora prevence před povodněmi II	Realizováno 2012
4	Dýšina, místní část Nová Huť – Klabava, ochranná hráz ř. km 7,104–8,383	Dýšina	27	Program 129 120 – Podpora prevence před povodněmi II	Realizováno 2013
5	Dolany, místní část Svrčovec – Úhlava, protipovodňová opatření obce	Dolany	22	Program 129 120 – Podpora prevence před povodněmi II	Realizováno 2013
6	Králův Dvůr – Litavka I. etapa, protipovodňová opatření města, ř. km 2,828–5,821	Králův Dvůr	148	Program 129 120 – Podpora prevence před povodněmi II	Realizováno 2014
7	Beroun – Litavka a Berounka, protipovodňová ochrana města	Beroun	126	Program 129 120 – Podpora prevence před povodněmi II	Realizováno 2014
8	Praha, Radotín – Berounka, protipovodňová ochrana Radotína	Praha - Radotín	4	Program 129 120 – Podpora prevence před povodněmi II	Realizováno 2013

### 5.2 Návrh opatření ke splnění obecných cílů

V tabulce 9 je uveden seznam vybraných vhodných opatření k dosažení obecných cílů vycházející z analýzy a současného stavu a možností s výhledem do roku 2027 pro výše uvedené obce nebo jinak definovaných skupiny ploch v ohrožení. Podrobný popis jednotlivých opatření je uveden na listu opatření v přílohách.

Tab. 9 Seznam navrhovaných „měkkých“ opatření (nestavebního charakteru)

ID opatření	Název opatření	Kód lokality	Aspekt opatření	Typ opatření	Priorita	Územní dopad	Předpokl. náklady (mil.Kč)	Předpokl. zdroj financování
<a href="#">BER217001</a>	Pořízení nebo změna územně plánovací dokumentace obcí (vymezení ploch s vyloučením výstavby a ploch s omezeným využitím z důvodu ohrožení povodní)	Celá oblast PVL-001 Úhlava	Prevence 1.1.1	S	-	Všechny obce v OsVPR	-	-
<a href="#">BER217002</a>	Využití výstupů povodňového mapování (mapy povodňového ohrožení a povodňového rizika) jako limitu v územním plánování a rozhodování	Celá oblast PVL-001 Úhlava	Prevence 1.1.2	S	-	Všechny obce v OsVPR	-	-
<a href="#">BER217003</a>	Zabezpečení ohrožených objektů a aktivit (zvýšení jejich odolnosti při zaplavení), snížení nepříznivých účinků povodní na budovy a veřejnou infrastrukturu	Celá oblast PVL-001 Úhlava	Prevence 1.3.1	I	-	Všechny obce v OsVPR	-	-
<a href="#">BER217004</a>	Individuální protipovodňová opatření vlastníků nemovitostí (zamezení vniknutí vody, zajištění majetku, zajištění odplavitelných předmětů, odvodnění po povodni)	Celá oblast PVL-001 Úhlava	Prevence 1.3.2	I	-	Všechny obce v OsVPR	-	-
<a href="#">BER217005</a>	Zlepšení hlásné, předpovědní a výstražné povodňové služby (zřízení a modernizace srážkoměrných a vodoměrných stanic, lokální	Celá oblast PVL-001 Úhlava	Připravenost 3.1.1	I	-	Všechny obce v OsVPR	-	-

ID opatření	Název opatření	Kód lokality	Aspekt opatření	Typ opatření	Priorita	Územní dopad	Předpokl. náklady (mil.Kč)	Předpokl. zdroj financování
	výstražné systémy)							
<a href="#">BER217006</a>	Vytvoření nebo aktualizace povodňových plánů územních celků (digitální forma)	Celá oblast PVL-001 Úhlava	Připravenost 3.2.1	S	-	Všechny obce v OsVPR	-	-
<a href="#">BER217007</a>	Vytvoření nebo aktualizace povodňových plánů nemovitostí	Celá oblast PVL-001 Úhlava	Připravenost 3.2.2	S	-	Všechny obce v OsVPR	-	-
<a href="#">BER217008</a>	Pořízení nebo změna územně plánovací dokumentace obcí (vymezení ploch s vyloučením výstavby a ploch s omezeným využitím z důvodu ohrožení povodní)	Celé oblasti PVL-105 Úhlava, PVL-002 Úhlava, PVL-121 Drnový p., PVL-011 Drnový p.	Prevence 1.1.1	S	-	Všechny obce v OsVPR	-	-
<a href="#">BER217009</a>	Využití výstupů povodňového mapování (mapy povodňového ohrožení a povodňového rizika) jako limitu v územním plánování a rozhodování	Celé oblasti PVL-105 Úhlava, PVL-002 Úhlava, PVL-121 Drnový p., PVL-011 Drnový p.	Prevence 1.1.2	S	-	Všechny obce v OsVPR	-	-
<a href="#">BER217010</a>	Zabezpečení ohrožených objektů a aktivit (zvýšení jejich odolnosti při zaplavení), snížení nepříznivých účinků povodní na budovy a veřejnou infrastrukturu	Celé oblasti PVL-105 Úhlava, PVL-002 Úhlava, PVL-121 Drnový p., PVL-011 Drnový p.	Prevence 1.3.1	I	-	Všechny obce v OsVPR	-	-
<a href="#">BER217011</a>	Individuální protipovodňová opatření vlastníků nemovitostí (zamezení vniknutí vody, zajištění majetku, zajištění odplavitelných předmětů,	Celé oblasti PVL-105 Úhlava, PVL-002 Úhlava, PVL-121 Drnový p., PVL-011 Drnový p.	Prevence 1.3.2	I	-	Všechny obce v OsVPR	-	-

ID opatření	Název opatření	Kód lokality	Aspekt opatření	Typ opatření	Priorita	Územní dopad	Předpokl. náklady (mil.Kč)	Předpokl. zdroj financování
	odvodnění po povodni)							
<a href="#">BER217012</a>	Zlepšení hlásné, předpovědní a výstražné povodňové služby (zřízení a modernizace srážkoměrných a vodoměrných stanic, lokální výstražné systémy)	Celé oblasti PVL-105 Úhlava, PVL-002 Úhlava, PVL-121 Drnový p., PVL-011 Drnový p.	Připravenost 3.1.1	I	-	Všechny obce v OsVPR	-	-
<a href="#">BER217013</a>	Vytvoření nebo aktualizace povodňových plánů územních celků (digitální forma)	Celé oblasti PVL-105 Úhlava, PVL-002 Úhlava, PVL-121 Drnový p., PVL-011 Drnový p.	Připravenost 3.2.1	S	-	Všechny obce v OsVPR	-	-
<a href="#">BER217014</a>	Vytvoření nebo aktualizace povodňových plánů nemovitostí	Celé oblasti PVL-105 Úhlava, PVL-002 Úhlava, PVL-121 Drnový p., PVL-011 Drnový p.	Připravenost 3.2.2	S	-	Všechny obce v OsVPR	-	-
<a href="#">BER217015</a>	Pořízení nebo změna územně plánovací dokumentace obcí (vymezení ploch s vyloučením výstavby a ploch s omezeným využitím z důvodu ohrožení povodní)	Celá oblast PVL-003 Zubřina	Prevence 1.1.1	S	-	Všechny obce v OsVPR	-	-
<a href="#">BER217016</a>	Využití výstupů povodňového mapování (mapy povodňového ohrožení a povodňového rizika) jako limitu v územním plánování a rozhodování	Celá oblast PVL-003 Zubřina	Prevence 1.1.2	S	-	Všechny obce v OsVPR	-	-
<a href="#">BER217017</a>	Zabezpečení ohrožených objektů a aktivit (zvýšení jejich odolnosti při zaplavení), snížení nepříznivých účinků	Celá oblast PVL-003 Zubřina	Prevence 1.3.1	I	-	Všechny obce v OsVPR	-	-



ID opatření	Název opatření	Kód lokality	Aspekt opatření	Typ opatření	Priorita	Územní dopad	Předpokl. náklady (mil.Kč)	Předpokl. zdroj financování
	povodní na budovy a veřejnou infrastrukturu							
<a href="#">BER217018</a>	Individuální protipovodňová opatření vlastníků nemovitostí (zamezení vniknutí vody, zajištění majetku, zajištění odplavitelných předmětů, odvodnění po povodni)	Celá oblast PVL-003 Zubřina	Prevence 1.3.2	I	-	Všechny obce v OsVPR	-	-
<a href="#">BER217019</a>	Zlepšení hlásné, předpovědní a výstražné povodňové služby (zřízení a modernizace srážkoměrných a vodoměrných stanic, lokální výstražné systémy)	Celá oblast PVL-003 Zubřina	Připravenost 3.1.1	I	-	Všechny obce v OsVPR	-	-
<a href="#">BER217020</a>	Vytvoření nebo aktualizace povodňových plánů územních celků (digitální forma)	Celá oblast PVL-003 Zubřina	Připravenost 3.2.1	S	-	Všechny obce v OsVPR	-	-
<a href="#">BER217021</a>	Vytvoření nebo aktualizace povodňových plánů nemovitostí	Celá oblast PVL-003 Zubřina	Připravenost 3.2.2	S	-	Všechny obce v OsVPR	-	-
<a href="#">BER217022</a>	Pořízení nebo změna územně plánovací dokumentace obcí (vymezení ploch s vyloučením výstavby a ploch s omezeným využitím z důvodu ohrožení povodní)	Celé oblasti PVL-012 Berounka, PVL-013 Litavka	Prevence 1.1.1	S	-	Všechny obce v OsVPR	-	-
<a href="#">BER217023</a>	Využití výstupů povodňového mapování (mapy povodňového ohrožení a povodňového rizika) jako limitu v územním plánování a	Celé oblasti PVL-012 Berounka, PVL-013 Litavka	Prevence 1.1.2	S	-	Všechny obce v OsVPR	-	-

ID opatření	Název opatření	Kód lokality	Aspekt opatření	Typ opatření	Priorita	Územní dopad	Předpokl. náklady (mil.Kč)	Předpokl. zdroj financování
	rozhodování							
<a href="#">BER217024</a>	Zabezpečení ohrožených objektů a aktivit (zvýšení jejich odolnosti při zaplavení), snížení nepříznivých účinků povodní na budovy a veřejnou infrastrukturu	Celé oblasti PVL-012 Berounka, PVL-013 Litavka	Prevence 1.3.1	I	-	Všechny obce v OsVPR	-	-
<a href="#">BER217025</a>	Individuální protipovodňová opatření vlastníků nemovitostí (zamezení vniknutí vody, zajištění majetku, zajištění odplavitelných předmětů, odvodnění po povodni)	Celé oblasti PVL-012 Berounka, PVL-013 Litavka	Prevence 1.3.2	I	-	Všechny obce v OsVPR	-	-
<a href="#">BER217026</a>	Zlepšení hlásné, předpovědní a výstražné povodňové služby (zřízení a modernizace srážkoměrných a vodoměrných stanic, lokální výstražné systémy)	Celé oblasti PVL-012 Berounka, PVL-013 Litavka	Připravenost 3.1.1	I	-	Všechny obce v OsVPR	-	-
<a href="#">BER217027</a>	Vytvoření nebo aktualizace povodňových plánů územních celků (digitální forma)	Celé oblasti PVL-012 Berounka, PVL-013 Litavka	Připravenost 3.2.1	S	-	Všechny obce v OsVPR	-	-
<a href="#">BER217028</a>	Vytvoření nebo aktualizace povodňových plánů nemovitostí	Celé oblasti PVL-012 Berounka, PVL-013 Litavka	Připravenost 3.2.2	S	-	Všechny obce v OsVPR	-	-
<a href="#">BER217029</a>	Pořízení nebo změna územně plánovací dokumentace obcí (vymezení ploch s vyloučením výstavby a ploch s omezeným využitím z důvodu ohrožení	Celá oblast PVL-107 Loděnice	Prevence 1.1.1	S	-	Všechny obce v OsVPR	-	-

ID opatření	Název opatření	Kód lokality	Aspekt opatření	Typ opatření	Priorita	Územní dopad	Předpokl. náklady (mil.Kč)	Předpokl. zdroj financování
	povodní)							
<a href="#">BER217030</a>	Využití výstupů povodňového mapování (mapy povodňového ohrožení a povodňového rizika) jako limitu v územním plánování a rozhodování	Celá oblast PVL-107 Loděnice	Prevence 1.1.2	S	-	Všechny obce v OsVPR	-	-
<a href="#">BER217031</a>	Zabezpečení ohrožených objektů a aktivit (zvýšení jejich odolnosti při zaplavení), snížení nepříznivých účinků povodní na budovy a veřejnou infrastrukturu	Celá oblast PVL-107 Loděnice	Prevence 1.3.1	I	-	Všechny obce v OsVPR	-	-
<a href="#">BER217032</a>	Individuální protipovodňová opatření vlastníků nemovitostí (zamezení vniknutí vody, zajištění majetku, zajištění odplavitelných předmětů, odvodnění po povodni)	Celá oblast PVL-107 Loděnice	Prevence 1.3.2	I	-	Všechny obce v OsVPR	-	-
<a href="#">BER217033</a>	Zlepšení hlásné, předpovědní a výstražné povodňové služby (zřízení a modernizace srážkoměrných a vodoměrných stanic, lokální výstražné systémy)	Celá oblast PVL-107 Loděnice	Připravenost 3.1.1	I	-	Všechny obce v OsVPR	-	-
<a href="#">BER217034</a>	Vytvoření nebo aktualizace povodňových plánů územních celků (digitální forma)	Celá oblast PVL-107 Loděnice	Připravenost 3.2.1	S	-	Všechny obce v OsVPR	-	-
<a href="#">BER217035</a>	Vytvoření nebo aktualizace povodňových plánů nemovitostí	Celá oblast PVL-107 Loděnice	Připravenost 3.2.2	S	-	Všechny obce v OsVPR	-	-

ID opatření	Název opatření	Kód lokality	Aspekt opatření	Typ opatření	Priorita	Územní dopad	Předpokl. náklady (mil.Kč)	Předpokl. zdroj financování
<a href="#">BER217036</a>	Pořízení nebo změna územně plánovací dokumentace obcí (vymezení ploch s vyloučením výstavby a ploch s omezeným využitím z důvodu ohrožení povodní)	Celá oblast PVL-006 Klabava	Prevence 1.1.1	S	-	Všechny obce v OsVPR	-	-
<a href="#">BER217037</a>	Využití výstupů povodňového mapování (mapy povodňového ohrožení a povodňového rizika) jako limitu v územním plánování a rozhodování	Celá oblast PVL-006 Klabava	Prevence 1.1.2	S	-	Všechny obce v OsVPR	-	-
<a href="#">BER217038</a>	Zabezpečení ohrožených objektů a aktivit (zvýšení jejich odolnosti při zaplavení), snížení nepříznivých účinků povodní na budovy a veřejnou infrastrukturu	Celá oblast PVL-006 Klabava	Prevence 1.3.1	I	-	Všechny obce v OsVPR	-	-
<a href="#">BER217039</a>	Individuální protipovodňová opatření vlastníků nemovitostí (zamezení vniknutí vody, zajištění majetku, zajištění odplavitelných předmětů, odvodnění po povodni)	Celá oblast PVL-006 Klabava	Prevence 1.3.2	I	-	Všechny obce v OsVPR	-	-
<a href="#">BER217040</a>	Zlepšení hlásné, předpovědní a výstražné povodňové služby (zřízení a modernizace srážkoměrných a vodoměrných stanic, lokální výstražné systémy)	Celá oblast PVL-006 Klabava	Připravenost 3.1.1	I	-	Všechny obce v OsVPR	-	-

ID opatření	Název opatření	Kód lokality	Aspekt opatření	Typ opatření	Priorita	Územní dopad	Předpokl. náklady (mil.Kč)	Předpokl. zdroj financování
<a href="#">BER217041</a>	Vytvoření nebo aktualizace povodňových plánů územních celků (digitální forma)	Celá oblast PVL-006 Klabava	Připravenost 3.2.1	S	-	Všechny obce v OsVPR	-	-
<a href="#">BER217042</a>	Vytvoření nebo aktualizace povodňových plánů nemovitostí	Celá oblast PVL-006 Klabava	Připravenost 3.2.2	S	-	Všechny obce v OsVPR	-	-
<a href="#">BER217043</a>	Pořízení nebo změna územně plánovací dokumentace obcí (vymezení ploch s vyloučením výstavby a ploch s omezeným využitím z důvodu ohrožení povodní)	Celé oblasti PVL-108 Berounka, PVL-010 Mže, PVL-009 Vejprnický p., PVL-008 Radbuza, PVL-007 Úhlava, PVL-106 Úslava, PVL-005 Úslava	Prevence 1.1.1	S	-	Všechny obce v OsVPR	-	-
<a href="#">BER217044</a>	Využití výstupů povodňového mapování (mapy povodňového ohrožení a povodňového rizika) jako limitu v územním plánování a rozhodování	Celé oblasti PVL-108 Berounka, PVL-010 Mže, PVL-009 Vejprnický p., PVL-008 Radbuza, PVL-007 Úhlava, PVL-106 Úslava, PVL-005 Úslava	Prevence 1.1.2	S	-	Všechny obce v OsVPR	-	-
<a href="#">BER217045</a>	Zabezpečení ohrožených objektů a aktivit (zvýšení jejich odolnosti při zaplavení), snížení nepříznivých účinků povodní na budovy a veřejnou infrastrukturu	Celé oblasti PVL-108 Berounka, PVL-010 Mže, PVL-009 Vejprnický p., PVL-008 Radbuza, PVL-007 Úhlava, PVL-106 Úslava, PVL-005 Úslava	Prevence 1.3.1	I	-	Všechny obce v OsVPR	-	-
<a href="#">BER217046</a>	Individuální protipovodňová opatření vlastníků nemovitostí (zamezení vniknutí vody, zajištění majetku, zajištění odplavitelných předmětů, odvodnění po povodni)	Celé oblasti PVL-108 Berounka, PVL-010 Mže, PVL-009 Vejprnický p., PVL-008 Radbuza, PVL-007 Úhlava, PVL-106 Úslava, PVL-005 Úslava	Prevence 1.3.2	I	-	Všechny obce v OsVPR	-	-

ID opatření	Název opatření	Kód lokality	Aspekt opatření	Typ opatření	Priorita	Územní dopad	Předpokl. náklady (mil.Kč)	Předpokl. zdroj financování
<a href="#">BER217047</a>	Zlepšení hlásné, předpovědní a výstražné povodňové služby (zřízení a modernizace srážkoměrných a vodoměrných stanic, lokální výstražné systémy)	Celé oblasti PVL-108 Berounka, PVL-010 Mže, PVL-009 Vejprnický p., PVL-008 Radbuza, PVL-007 Úhlava, PVL-106 Úslava, PVL-005 Úslava	Připravenost 3.1.1	I	-	Všechny obce v OsVPR	-	-
<a href="#">BER217048</a>	Vytvoření nebo aktualizace povodňových plánů územních celků (digitální forma)	Celé oblasti PVL-108 Berounka, PVL-010 Mže, PVL-009 Vejprnický p., PVL-008 Radbuza, PVL-007 Úhlava, PVL-106 Úslava, PVL-005 Úslava	Připravenost 3.2.1	S	-	Všechny obce v OsVPR	-	-
<a href="#">BER217049</a>	Vytvoření nebo aktualizace povodňových plánů nemovitostí	Celé oblasti PVL-108 Berounka, PVL-010 Mže, PVL-009 Vejprnický p., PVL-008 Radbuza, PVL-007 Úhlava, PVL-106 Úslava, PVL-005 Úslava	Připravenost 3.2.2	S	-	Všechny obce v OsVPR	-	-
<a href="#">BER217050</a>	Pořízení nebo změna územně plánovací dokumentace obcí (vymezení ploch s vyloučením výstavby a ploch s omezeným využitím z důvodu ohrožení povodní)	Celá oblast PVL-104 Vejprnický p.	Prevence 1.1.1	S	-	Všechny obce v OsVPR	-	-
<a href="#">BER217051</a>	Využití výstupů povodňového mapování (mapy povodňového ohrožení a povodňového rizika) jako limitu v územním plánování a rozhodování	Celá oblast PVL-104 Vejprnický p.	Prevence 1.1.2	S	-	Všechny obce v OsVPR	-	-
<a href="#">BER217052</a>	Zabezpečení ohrožených objektů a aktivit (zvýšení jejich odolnosti při	Celá oblast PVL-104 Vejprnický p.	Prevence 1.3.1	I	-	Všechny obce v OsVPR	-	-



ID opatření	Název opatření	Kód lokality	Aspekt opatření	Typ opatření	Priorita	Územní dopad	Předpokl. náklady (mil.Kč)	Předpokl. zdroj financování
	zaplavení), snížení nepříznivých účinků povodní na budovy a veřejnou infrastrukturu							
<a href="#">BER217053</a>	Individuální protipovodňová opatření vlastníků nemovitostí (zamezení vniknutí vody, zajištění majetku, zajištění odplavitelných předmětů, odvodnění po povodni)	Celá oblast PVL-104 Vejprnický p.	Prevence 1.3.2	I	-	Všechny obce v OsVPR	-	-
<a href="#">BER217054</a>	Zlepšení hlásné, předpovědní a výstražné povodňové služby (zřízení a modernizace srážkoměrných a vodoměrných stanic, lokální výstražné systémy)	Celá oblast PVL-104 Vejprnický p.	Připravenost 3.1.1	I	-	Všechny obce v OsVPR	-	-
<a href="#">BER217055</a>	Vytvoření nebo aktualizace povodňových plánů územních celků (digitální forma)	Celá oblast PVL-104 Vejprnický p.	Připravenost 3.2.1	S	-	Všechny obce v OsVPR	-	-
<a href="#">BER217056</a>	Vytvoření nebo aktualizace povodňových plánů nemovitostí	Celá oblast PVL-104 Vejprnický p.	Připravenost 3.2.2	S	-	Všechny obce v OsVPR	-	-
<a href="#">BER217057</a>	Pořízení nebo změna územně plánovací dokumentace obcí (vymezení ploch s vyloučením výstavby a ploch s omezeným využitím z důvodu ohrožení povodní)	Celá oblast PVL-004 Úhlavka	Prevence 1.1.1	S	-	Všechny obce v OsVPR	-	-
<a href="#">BER217058</a>	Využití výstupů povodňového mapování (mapy povodňového ohrožení a povodňového	Celá oblast PVL-004 Úhlavka	Prevence 1.1.2	S	-	Všechny obce v OsVPR	-	-

ID opatření	Název opatření	Kód lokality	Aspekt opatření	Typ opatření	Priorita	Územní dopad	Předpokl. náklady (mil.Kč)	Předpokl. zdroj financování
	rizika) jako limitu v územním plánování a rozhodování							
<a href="#">BER217059</a>	Zabezpečení ohrožených objektů a aktivit (zvýšení jejich odolnosti při zaplavení), snížení nepříznivých účinků povodní na budovy a veřejnou infrastrukturu	Celá oblast PVL-004 Úhlavka	Prevence 1.3.1	I	-	Všechny obce v OsVPR	-	-
<a href="#">BER217060</a>	Individuální protipovodňová opatření vlastníků nemovitostí (zamezení vniknutí vody, zajištění majetku, zajištění odplavitelných předmětů, odvodnění po povodni)	Celá oblast PVL-004 Úhlavka	Prevence 1.3.2	I	-	Všechny obce v OsVPR	-	-
<a href="#">BER217061</a>	Zlepšení hlásné, předpovědní a výstražné povodňové služby (zřízení a modernizace srážkoměrných a vodoměrných stanic, lokální výstražné systémy)	Celá oblast PVL-004 Úhlavka	Připravenost 3.1.1	I	-	Všechny obce v OsVPR	-	-
<a href="#">BER217062</a>	Vytvoření nebo aktualizace povodňových plánů územních celků (digitální forma)	Celá oblast PVL-004 Úhlavka	Připravenost 3.2.1	S	-	Všechny obce v OsVPR	-	-
<a href="#">BER217063</a>	Vytvoření nebo aktualizace povodňových plánů nemovitostí	Celá oblast PVL-004 Úhlavka	Připravenost 3.2.2	S	-	Všechny obce v OsVPR	-	-
<a href="#">BER217064</a>	Pořízení nebo změna územně plánovací dokumentace obcí (vymezení ploch s vyloučením výstavby a ploch s omezeným využitím	Celá oblast PVL-103 Mže	Prevence 1.1.1	S	-	Všechny obce v OsVPR	-	-

ID opatření	Název opatření	Kód lokality	Aspekt opatření	Typ opatření	Priorita	Územní dopad	Předpokl. náklady (mil.Kč)	Předpokl. zdroj financování
	z důvodu ohrožení povodní)							
<a href="#">BER217065</a>	Využití výstupů povodňového mapování (mapy povodňového ohrožení a povodňového rizika) jako limitu v územním plánování a rozhodování	Celá oblast PVL-103 Mže	Prevence 1.1.2	S	-	Všechny obce v OsVPR	-	-
<a href="#">BER217066</a>	Zabezpečení ohrožených objektů a aktivit (zvýšení jejich odolnosti při zaplavení), snížení nepříznivých účinků povodní na budovy a veřejnou infrastrukturu	Celá oblast PVL-103 Mže	Prevence 1.3.1	I	-	Všechny obce v OsVPR	-	-
<a href="#">BER217067</a>	Individuální protipovodňová opatření vlastníků nemovitostí (zamezení vniknutí vody, zajištění majetku, zajištění odplavitelných předmětů, odvodnění po povodni)	Celá oblast PVL-103 Mže	Prevence 1.3.2	I	-	Všechny obce v OsVPR	-	-
<a href="#">BER217068</a>	Zlepšení hlásné, předpovědní a výstražné povodňové služby (zřízení a modernizace srážkoměrných a vodoměrných stanic, lokální výstražné systémy)	Celá oblast PVL-103 Mže	Připravenost 3.1.1	I	-	Všechny obce v OsVPR	-	-
<a href="#">BER217069</a>	Vytvoření nebo aktualizace povodňových plánů územních celků (digitální forma)	Celá oblast PVL-103 Mže	Připravenost 3.2.1	S	-	Všechny obce v OsVPR	-	-
<a href="#">BER217070</a>	Vytvoření nebo aktualizace povodňových plánů nemovitostí	Celá oblast PVL-103 Mže	Připravenost 3.2.2	S	-	Všechny obce v OsVPR	-	-

ID opatření	Název opatření	Kód lokality	Aspekt opatření	Typ opatření	Priorita	Územní dopad	Předpokl. náklady (mil.Kč)	Předpokl. zdroj financování
<a href="#">BER217071</a>	Pořízení nebo změna územně plánovací dokumentace obcí (vymezení ploch s vyloučením výstavby a ploch s omezeným využitím z důvodu ohrožení povodní)	Celá oblast PVL-101 Mže	Prevence 1.1.1	S	-	Všechny obce v OsVPR	-	-
<a href="#">BER217072</a>	Využití výstupů povodňového mapování (mapy povodňového ohrožení a povodňového rizika) jako limitu v územním plánování a rozhodování	Celá oblast PVL-101 Mže	Prevence 1.1.2	S	-	Všechny obce v OsVPR	-	-
<a href="#">BER217073</a>	Zabezpečení ohrožených objektů a aktivit (zvýšení jejich odolnosti při zaplavení), snížení nepříznivých účinků povodní na budovy a veřejnou infrastrukturu	Celá oblast PVL-101 Mže	Prevence 1.3.1	I	-	Všechny obce v OsVPR	-	-
<a href="#">BER217074</a>	Individuální protipovodňová opatření vlastníků nemovitostí (zamezení vniknutí vody, zajištění majetku, zajištění odplavitelných předmětů, odvodnění po povodni)	Celá oblast PVL-101 Mže	Prevence 1.3.2	I	-	Všechny obce v OsVPR	-	-
<a href="#">BER217075</a>	Zlepšení hlásné, předpovědní a výstražné povodňové služby (zřízení a modernizace srážkoměrných a vodoměrných stanic, lokální výstražné systémy)	Celá oblast PVL-101 Mže	Připravenost 3.1.1	I	-	Všechny obce v OsVPR	-	-

ID opatření	Název opatření	Kód lokality	Aspekt opatření	Typ opatření	Priorita	Územní dopad	Předpokl. náklady (mil.Kč)	Předpokl. zdroj financování
<a href="#">BER217076</a>	Vytvoření nebo aktualizace povodňových plánů územních celků (digitální forma)	Celá oblast PVL-101 Mže	Připravenost 3.2.1	S	-	Všechny obce v OsVPR	-	-
<a href="#">BER217077</a>	Vytvoření nebo aktualizace povodňových plánů nemovitostí	Celá oblast PVL-101 Mže	Připravenost 3.2.2	S	-	Všechny obce v OsVPR	-	-
<a href="#">BER217078</a>	Pořízení nebo změna územně plánovací dokumentace obcí (vymezení ploch s vyloučením výstavby a ploch s omezeným využitím z důvodu ohrožení povodní)	Celá oblast PVL-102 Hamerský p.	Prevence 1.1.1	S	-	Všechny obce v OsVPR	-	-
<a href="#">BER217079</a>	Využití výstupů povodňového mapování (mapy povodňového ohrožení a povodňového rizika) jako limitu v územním plánování a rozhodování	Celá oblast PVL-102 Hamerský p.	Prevence 1.1.2	S	-	Všechny obce v OsVPR	-	-
<a href="#">BER217080</a>	Zabezpečení ohrožených objektů a aktivit (zvýšení jejich odolnosti při zaplavení), snížení nepříznivých účinků povodní na budovy a veřejnou infrastrukturu	Celá oblast PVL-102 Hamerský p.	Prevence 1.3.1	I	-	Všechny obce v OsVPR	-	-
<a href="#">BER217081</a>	Individuální protipovodňová opatření vlastníků nemovitostí (zamezení vniknutí vody, zajištění majetku, zajištění odplavitelných předmětů, odvodnění po povodni)	Celá oblast PVL-102 Hamerský p.	Prevence 1.3.2	I	-	Všechny obce v OsVPR	-	-

ID opatření	Název opatření	Kód lokality	Aspekt opatření	Typ opatření	Priorita	Územní dopad	Předpokl. náklady (mil.Kč)	Předpokl. zdroj financování
<a href="#">BER217082</a>	Zlepšení hlásné, předpovědní a výstražné povodňové služby (zřízení a modernizace srážkoměrných a vodoměrných stanic, lokální výstražné systémy)	Celá oblast PVL-102 Hamerský p.	Připravenost 3.1.1	I	-	Všechny obce v OsVPR	-	-
<a href="#">BER217083</a>	Vytvoření nebo aktualizace povodňových plánů územních celků (digitální forma)	Celá oblast PVL-102 Hamerský p.	Připravenost 3.2.1	S	-	Všechny obce v OsVPR	-	-
<a href="#">BER217084</a>	Vytvoření nebo aktualizace povodňových plánů nemovitostí	Celá oblast PVL-102 Hamerský p.	Připravenost 3.2.2	S	-	Všechny obce v OsVPR	-	-

Priorita opatření – 1 – nejvyšší; 2 – vysoká; 3 – střední; 4 – nízká

### **5.3 Návrh opatření ke splnění konkrétních cílů**

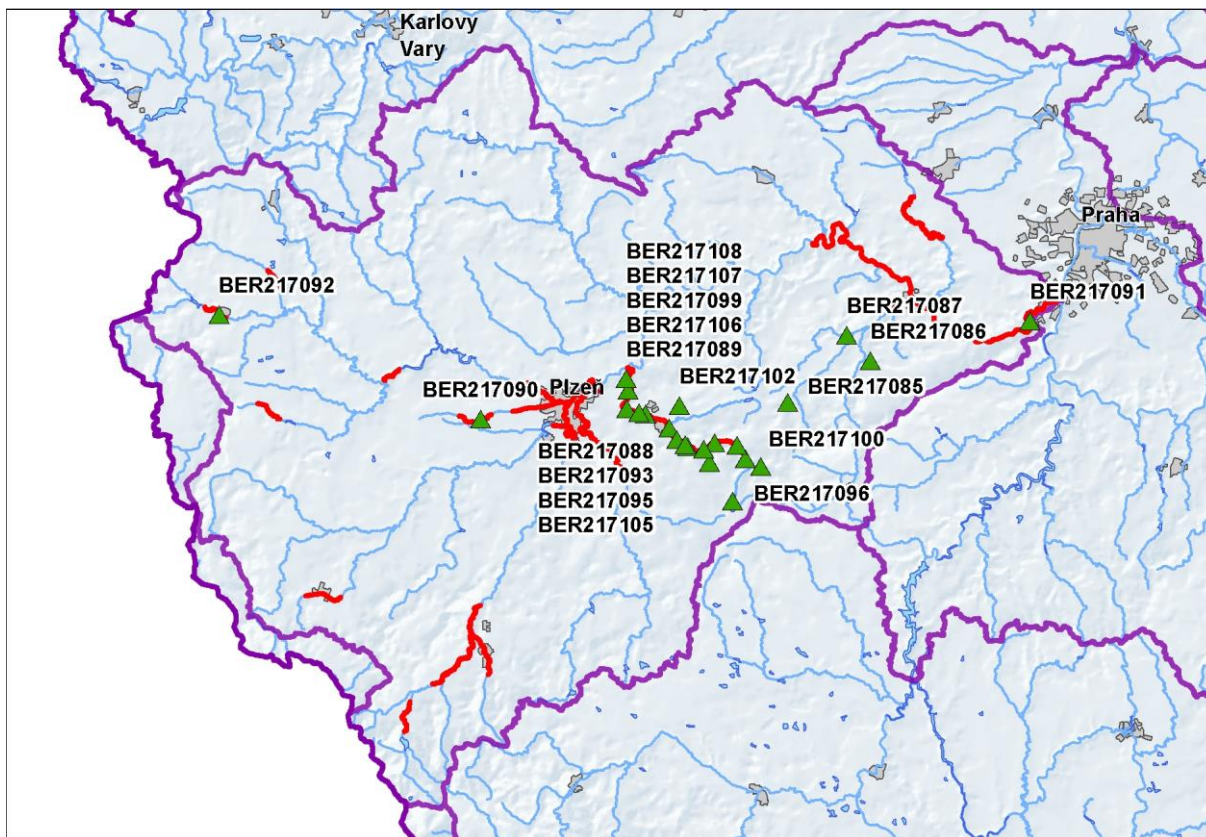
V tabulce 10 je uveden seznam navrhovaných a dosud nerealizovaných opatření vycházející ze všech dostupných podkladů, který je relevantní pro celou oblast s významným povodňovým rizikem.

Tab. 10 Seznam navrhovaných protipovodňových opatření

ID opatření	Název opatření	Řešené / ovlivněné rizikové plochy	Aspekt opatření	Typ opatření	Náklady (mil.Kč)	Financování	Efektivita opatření	Stav projednání, přípravy, zpracování a další důležité informace
<a href="#">BER217085</a>	Nádrž Klešténice na Jalovém potoce	Zdice (532011), Králův Dvůr (533203), Beroun (531057)	Ochrana 2.2.2	S	180	-	-	Studie proveditelnosti – ostatní opatření
<a href="#">BER217086</a>	Nádrž Chumava na Chumavě	Zdice (532011), Králův Dvůr (533203), Beroun (531057)	Ochrana 2.2.2	S	453	-	-	Návrh na zařazení do Generelu LAPV
<a href="#">BER217087</a>	Nádrž Hředle II na Stroupínském potoce	Zdice (532011), Králův Dvůr (533203), Beroun (531057)	Ochrana 2.2.2	S	343	-	-	Návrh na zařazení do Generelu LAPV
<a href="#">BER217088</a>	Rokycany - Klabava, zkapacitnění koryta (BE200003)	Rokycany (559717)	Ochrana 2.3.1	S	600	-	-	Zpracována DUR, probíhá ÚŘ
<a href="#">BER217089</a>	VD Klabava – Klabava, zvýšení retence a zabezpečení před účinky velkých vod (BE200084)	Rokycany (559717), Klabava (559911), Litohlavy (553611)	Ochrana 2.2.4	S	150	-	-	Zpracována DSP
<a href="#">BER217090</a>	Nýřany – Vejprnický potok, poldr Nýřany (BE200042)	Nýřany (559300)	Ochrana 2.2.1	S	30	-	-	Studie proveditelnosti
<a href="#">BER217091</a>	Městská část Praha Lipence - obtokové koryto	Praha (554782)	Ochrana 2.3.7	S	100	-	-	-
<a href="#">BER217092</a>	Protipovodňová ochrana města Tachov (BE200059)	Tachov (560715)	Ochrana 2.3.2	S	35	-	-	-
<a href="#">BER217093</a>	PBPO Kamenný Újezd	Kamenný Újezd (541150), Rokycany (559717), Hrádek (559822)	Ochrana 2.3.1	S	100	-	-	-
<a href="#">BER217094</a>	Analýza odtokových poměrů povodí vodního toku Berounky	Všechny obce v OsVPR	Ochrana 2.1.5	S	10	-	-	-
<a href="#">BER217095</a>	Obnova retenční nádrže - Hrádek u Rokycan	Hrádek (559822), Kamenný Újezd (541150), Rokycany (559717)	Ochrana 2.2.4	S	-	-	-	-
<a href="#">BER217096</a>	Rekonstrukce Padrtských rybníků	Strašice (560162), Dobřív (559776), Hrádek (559822), Kamenný Újezd (541150), Rokycany (559717)	Ochrana 2.2.4	S	11	-	-	-



ID opatření	Název opatření	Řešené / ovlivněné rizikové plochy	Aspekt opatření	Typ opatření	Náklady (mil.Kč)	Financování	Efektivita opatření	Stav projednání, přípravy, zpracování a další důležité informace
<a href="#">BER217097</a>	Suché nádrže Brdy na Klabavě	Strašice (560162), Dobřív (559776), Hrádek (559822), Kamenný Újezd (541150), Rokycany (559717)	Ochrana 2.2.1	S	1040	-	-	-
<a href="#">BER217098</a>	SN Dobřív	Dobřív (559776), Hrádek (559822), Kamenný Újezd (541150), Rokycany (559717)	Ochrana 2.2.1	S	220	-	-	-
<a href="#">BER217099</a>	Výstavba hráze a objektů na Ejpovickém jezeře	Ejpovice (559792)	Ochrana 2.2.4	S	225	-	-	-
<a href="#">BER217100</a>	Suché nádrže Brdy na Třítrubeckém potoce a toku Rezerva	Dobřív (559776), Hrádek (559822), Kamenný Újezd (541150), Rokycany (559717)	Ochrana 2.2.1	S	675	-	-	-
<a href="#">BER217101</a>	Suché nádrže v k.ú. Kolvín	Mirošov (559997), Hrádek (559822), Kamenný Újezd (541150), Rokycany (559717)	Ochrana 2.2.1	S	338	-	-	-
<a href="#">BER217102</a>	Suchá nádrž Volduchy	Volduchy (560251), Litohlavy (553611), Klabava (559911)	Ochrana 2.2.1	S	113	-	-	-
<a href="#">BER217103</a>	PPO Strašice	Strašice (560162)	Ochrana 2.3.2	S	20	-	-	-
<a href="#">BER217104</a>	PPO Dobřív	Dobřív (559776)	Ochrana 2.3.1	S	17	-	-	-
<a href="#">BER217105</a>	PPO a povodňový park Hrádek	Hrádek (559822)	Ochrana 2.3.1	S	13	-	-	-
<a href="#">BER217106</a>	PBPO Klabava	Klabava (559911)	Ochrana 2.3.2	S	7	-	-	-
<a href="#">BER217107</a>	PPO Dyšina	Dyšina (558851)	Ochrana 2.3.2	S	1	-	-	-
<a href="#">BER217108</a>	PPO Chrást	Chrást (558966)	Ochrana 2.3.1	S	23	-	-	-



Obr. 3 Přehledná mapa lokalizace navrhovaných opatření s identifikátorem – listem opatření (ID OP)

#### Seznam obcí s odpovídajícími listy opatření

Název obce	ICOB	1) Prevence rizik	2) Ochrana před ohrožením	3) Přípravenost	4) Obnova a poučení	5) Ostatní
Beroun	531057	<a href="#">BER217022</a> , <a href="#">BER217023</a> , <a href="#">BER217024</a> , <a href="#">BER217025</a>	-	<a href="#">BER217026</a> , <a href="#">BER217027</a> , <a href="#">BER217028</a>	-	-
Bezděkov	555801	<a href="#">BER217008</a> , <a href="#">BER217009</a> , <a href="#">BER217010</a> , <a href="#">BER217011</a>	-	<a href="#">BER217012</a> , <a href="#">BER217013</a> , <a href="#">BER217014</a>	-	-
Blatnice	558672	<a href="#">BER217050</a> , <a href="#">BER217051</a> , <a href="#">BER217052</a> , <a href="#">BER217053</a>	-	<a href="#">BER217054</a> , <a href="#">BER217055</a> , <a href="#">BER217056</a>	-	-
Bor	560758	<a href="#">BER217057</a> , <a href="#">BER217058</a> , <a href="#">BER217059</a> , <a href="#">BER217060</a>	-	<a href="#">BER217061</a> , <a href="#">BER217062</a> , <a href="#">BER217063</a>	-	-
Branov	541672	<a href="#">BER217022</a> , <a href="#">BER217023</a> , <a href="#">BER217024</a> , <a href="#">BER217025</a>	-	<a href="#">BER217026</a> , <a href="#">BER217027</a> , <a href="#">BER217028</a>	-	-

Název obce	ICOB	1) Prevence rizik	2) Ochrana před ohrožením	3) Připravenost	4) Obnova a poučení	5) Ostatní
Bratronice	532142	<a href="#">BER217029</a> , <a href="#">BER217030</a> , <a href="#">BER217031</a> , <a href="#">BER217032</a>	-	<a href="#">BER217033</a> , <a href="#">BER217034</a> , <a href="#">BER217035</a>	-	-
Brdy	539996	<a href="#">BER217036</a> , <a href="#">BER217037</a> , <a href="#">BER217038</a> , <a href="#">BER217039</a>	<a href="#">BER217096</a> , <a href="#">BER217097</a> , <a href="#">BER217100</a> , <a href="#">BER217101</a>	<a href="#">BER217040</a> , <a href="#">BER217041</a> , <a href="#">BER217042</a>	-	-
Brod nad Tichou	541605	<a href="#">BER217078</a> , <a href="#">BER217079</a> , <a href="#">BER217080</a> , <a href="#">BER217081</a>	-	<a href="#">BER217082</a> , <a href="#">BER217083</a> , <a href="#">BER217084</a>	-	-
Černošice	539139	<a href="#">BER217022</a> , <a href="#">BER217023</a> , <a href="#">BER217024</a> , <a href="#">BER217025</a>	-	<a href="#">BER217026</a> , <a href="#">BER217027</a> , <a href="#">BER217028</a>	-	-
Dešenice	556041	<a href="#">BER217001</a> , <a href="#">BER217002</a> , <a href="#">BER217003</a> , <a href="#">BER217004</a>	-	<a href="#">BER217005</a> , <a href="#">BER217006</a> , <a href="#">BER217007</a>	-	-
Dobřichovice	539198	<a href="#">BER217022</a> , <a href="#">BER217023</a> , <a href="#">BER217024</a> , <a href="#">BER217025</a>	-	<a href="#">BER217026</a> , <a href="#">BER217027</a> , <a href="#">BER217028</a>	-	-
Dobřív	559776	<a href="#">BER217036</a> , <a href="#">BER217037</a> , <a href="#">BER217038</a> , <a href="#">BER217039</a>	<a href="#">BER217098</a> , <a href="#">BER217104</a>	<a href="#">BER217040</a> , <a href="#">BER217041</a> , <a href="#">BER217042</a>	-	-
Doksy	532223	<a href="#">BER217029</a> , <a href="#">BER217030</a> , <a href="#">BER217031</a> , <a href="#">BER217032</a>	-	<a href="#">BER217033</a> , <a href="#">BER217034</a> , <a href="#">BER217035</a>	-	-
Dolany	556106	<a href="#">BER217008</a> , <a href="#">BER217009</a> , <a href="#">BER217010</a> , <a href="#">BER217011</a>	-	<a href="#">BER217012</a> , <a href="#">BER217013</a> , <a href="#">BER217014</a>	-	-
Domažlice	553425	<a href="#">BER217015</a> , <a href="#">BER217016</a> , <a href="#">BER217017</a> , <a href="#">BER217018</a>	-	<a href="#">BER217019</a> , <a href="#">BER217020</a> , <a href="#">BER217021</a>	-	-
Druztová	558834	<a href="#">BER217043</a> , <a href="#">BER217044</a> , <a href="#">BER217045</a> , <a href="#">BER217046</a>	-	<a href="#">BER217047</a> , <a href="#">BER217048</a> , <a href="#">BER217049</a>	-	-
Družec	532274	<a href="#">BER217029</a> , <a href="#">BER217030</a> , <a href="#">BER217031</a> , <a href="#">BER217032</a>	-	<a href="#">BER217033</a> , <a href="#">BER217034</a> , <a href="#">BER217035</a>	-	-
Dýšina	558851	<a href="#">BER217036</a> , <a href="#">BER217037</a> , <a href="#">BER217038</a> , <a href="#">BER217039</a>	<a href="#">BER217107</a>	<a href="#">BER217040</a> , <a href="#">BER217041</a> , <a href="#">BER217042</a>	-	-

Název obce	ICOB	1) Prevence rizik	2) Ochrana před ohrožením	3) Připravenost	4) Obnova a poučení	5) Ostatní
Ejovice	559792	<a href="#">BER217036</a> , <a href="#">BER217037</a> , <a href="#">BER217038</a> , <a href="#">BER217039</a>	<a href="#">BER217099</a>	<a href="#">BER217040</a> , <a href="#">BER217041</a> , <a href="#">BER217042</a>	-	-
Hlásná Třebaň	531171	<a href="#">BER217022</a> , <a href="#">BER217023</a> , <a href="#">BER217024</a> , <a href="#">BER217025</a>	-	<a href="#">BER217026</a> , <a href="#">BER217027</a> , <a href="#">BER217028</a>	-	-
Horní Bezděkov	532312	<a href="#">BER217029</a> , <a href="#">BER217030</a> , <a href="#">BER217031</a> , <a href="#">BER217032</a>	-	<a href="#">BER217033</a> , <a href="#">BER217034</a> , <a href="#">BER217035</a>	-	-
Hrádek	559822	<a href="#">BER217036</a> , <a href="#">BER217037</a> , <a href="#">BER217038</a> , <a href="#">BER217039</a>	<a href="#">BER217093</a> , <a href="#">BER217095</a> , <a href="#">BER217105</a>	<a href="#">BER217040</a> , <a href="#">BER217041</a> , <a href="#">BER217042</a>	-	-
Hředle	531219	-	<a href="#">BER217087</a>	-	-	-
Hůrky	559849	<a href="#">BER217036</a> , <a href="#">BER217037</a> , <a href="#">BER217038</a> , <a href="#">BER217039</a>	-	<a href="#">BER217040</a> , <a href="#">BER217041</a> , <a href="#">BER217042</a>	-	-
Hýskov	531243	<a href="#">BER217022</a> , <a href="#">BER217023</a> , <a href="#">BER217024</a> , <a href="#">BER217025</a>	-	<a href="#">BER217026</a> , <a href="#">BER217027</a> , <a href="#">BER217028</a>	-	-
Chodský Újezd	560910	<a href="#">BER217078</a> , <a href="#">BER217079</a> , <a href="#">BER217080</a> , <a href="#">BER217081</a>	-	<a href="#">BER217082</a> , <a href="#">BER217083</a> , <a href="#">BER217084</a>	-	-
Chrást	558966	<a href="#">BER217036</a> , <a href="#">BER217037</a> , <a href="#">BER217038</a> , <a href="#">BER217039</a>	<a href="#">BER217108</a>	<a href="#">BER217040</a> , <a href="#">BER217041</a> , <a href="#">BER217042</a>	-	-
Chyňava	531294	<a href="#">BER217029</a> , <a href="#">BER217030</a> , <a href="#">BER217031</a> , <a href="#">BER217032</a>	-	<a href="#">BER217033</a> , <a href="#">BER217034</a> , <a href="#">BER217035</a>	-	-
Janovice nad Úhlavou	556394	<a href="#">BER217008</a> , <a href="#">BER217009</a> , <a href="#">BER217010</a> , <a href="#">BER217011</a>	-	<a href="#">BER217012</a> , <a href="#">BER217013</a> , <a href="#">BER217014</a>	-	-
Jíloviště	539341	<a href="#">BER217022</a> , <a href="#">BER217023</a> , <a href="#">BER217024</a> , <a href="#">BER217025</a>	-	<a href="#">BER217026</a> , <a href="#">BER217027</a> , <a href="#">BER217028</a>	-	-
Jivina	531308	-	<a href="#">BER217085</a>	-	-	-

Název obce	ICOB	1) Prevence rizik	2) Ochrana před ohrožením	3) Připravenost	4) Obnova a poučení	5) Ostatní
Kamenný Újezd	541150	<a href="#">BER217036</a> , <a href="#">BER217037</a> , <a href="#">BER217038</a> , <a href="#">BER217039</a>	<a href="#">BER217093</a>	<a href="#">BER217040</a> , <a href="#">BER217041</a> , <a href="#">BER217042</a>	-	-
Karlštejn	531316	<a href="#">BER217022</a> , <a href="#">BER217023</a> , <a href="#">BER217024</a> , <a href="#">BER217025</a>	-	<a href="#">BER217026</a> , <a href="#">BER217027</a> , <a href="#">BER217028</a>	-	-
Klabava	559911	<a href="#">BER217036</a> , <a href="#">BER217037</a> , <a href="#">BER217038</a> , <a href="#">BER217039</a>	<a href="#">BER217089</a> , <a href="#">BER217106</a>	<a href="#">BER217040</a> , <a href="#">BER217041</a> , <a href="#">BER217042</a>	-	-
Klatovy	555771	<a href="#">BER217008</a> , <a href="#">BER217009</a> , <a href="#">BER217010</a> , <a href="#">BER217011</a>	-	<a href="#">BER217012</a> , <a href="#">BER217013</a> , <a href="#">BER217014</a>	-	-
Komárov	531324	-	<a href="#">BER217085</a>	-	-	-
Korno	533793	<a href="#">BER217022</a> , <a href="#">BER217023</a> , <a href="#">BER217024</a> , <a href="#">BER217025</a>	-	<a href="#">BER217026</a> , <a href="#">BER217027</a> , <a href="#">BER217028</a>	-	-
Kozolupy	559059	<a href="#">BER217043</a> , <a href="#">BER217044</a> , <a href="#">BER217045</a> , <a href="#">BER217046</a>	-	<a href="#">BER217047</a> , <a href="#">BER217048</a> , <a href="#">BER217049</a>	-	-
Králov Dvůr	533203	<a href="#">BER217022</a> , <a href="#">BER217023</a> , <a href="#">BER217024</a> , <a href="#">BER217025</a>	-	<a href="#">BER217026</a> , <a href="#">BER217027</a> , <a href="#">BER217028</a>	-	-
Křivoklát	541982	<a href="#">BER217022</a> , <a href="#">BER217023</a> , <a href="#">BER217024</a> , <a href="#">BER217025</a>	-	<a href="#">BER217026</a> , <a href="#">BER217027</a> , <a href="#">BER217028</a>	-	-
Kyšice	559130	<a href="#">BER217036</a> , <a href="#">BER217037</a> , <a href="#">BER217038</a> , <a href="#">BER217039</a>	-	<a href="#">BER217040</a> , <a href="#">BER217041</a> , <a href="#">BER217042</a>	-	-
Lety	539406	<a href="#">BER217022</a> , <a href="#">BER217023</a> , <a href="#">BER217024</a> , <a href="#">BER217025</a>	-	<a href="#">BER217026</a> , <a href="#">BER217027</a> , <a href="#">BER217028</a>	-	-
Libomyšl	531448	-	<a href="#">BER217086</a>	-	-	-
Liteň	531456	<a href="#">BER217022</a> , <a href="#">BER217023</a> , <a href="#">BER217024</a> , <a href="#">BER217025</a>	-	<a href="#">BER217026</a> , <a href="#">BER217027</a> , <a href="#">BER217028</a>	-	-

Název obce	ICOB	1) Prevence rizik	2) Ochrana před ohrožením	3) Připravenost	4) Obnova a poučení	5) Ostatní
Litohlavy	553611	-	<a href="#">BER217089</a>	-	-	-
Lomec	578070	<a href="#">BER217008</a> , <a href="#">BER217009</a> , <a href="#">BER217010</a> , <a href="#">BER217011</a>	-	<a href="#">BER217012</a> , <a href="#">BER217013</a> , <a href="#">BER217014</a>	-	-
Malé Kyšice	532631	<a href="#">BER217029</a> , <a href="#">BER217030</a> , <a href="#">BER217031</a> , <a href="#">BER217032</a>	-	<a href="#">BER217033</a> , <a href="#">BER217034</a> , <a href="#">BER217035</a>	-	-
Medový Újezd	579009	<a href="#">BER217036</a> , <a href="#">BER217037</a> , <a href="#">BER217038</a> , <a href="#">BER217039</a>	-	<a href="#">BER217040</a> , <a href="#">BER217041</a> , <a href="#">BER217042</a>	-	-
Město Touškov	559211	<a href="#">BER217043</a> , <a href="#">BER217044</a> , <a href="#">BER217045</a> , <a href="#">BER217046</a>	-	<a href="#">BER217047</a> , <a href="#">BER217048</a> , <a href="#">BER217049</a>	-	-
Neumětely	531588	-	<a href="#">BER217086</a>	-	-	-
Nižbor	531596	<a href="#">BER217022</a> , <a href="#">BER217023</a> , <a href="#">BER217024</a> , <a href="#">BER217025</a>	-	<a href="#">BER217026</a> , <a href="#">BER217027</a> , <a href="#">BER217028</a>	-	-
Nýrsko	556831	<a href="#">BER217001</a> , <a href="#">BER217002</a> , <a href="#">BER217003</a> , <a href="#">BER217004</a>	-	<a href="#">BER217005</a> , <a href="#">BER217006</a> , <a href="#">BER217007</a>	-	-
Nýřany	559300	<a href="#">BER217050</a> , <a href="#">BER217051</a> , <a href="#">BER217052</a> , <a href="#">BER217053</a>	<a href="#">BER217090</a>	<a href="#">BER217054</a> , <a href="#">BER217055</a> , <a href="#">BER217056</a>	-	-
Planá	561134	<a href="#">BER217078</a> , <a href="#">BER217079</a> , <a href="#">BER217080</a> , <a href="#">BER217081</a>	-	<a href="#">BER217082</a> , <a href="#">BER217083</a> , <a href="#">BER217084</a>	-	-
Plzeň	554791	<a href="#">BER217043</a> , <a href="#">BER217044</a> , <a href="#">BER217045</a> , <a href="#">BER217046</a>	-	<a href="#">BER217047</a> , <a href="#">BER217048</a> , <a href="#">BER217049</a>	-	-
Praha	554782	<a href="#">BER217022</a> , <a href="#">BER217023</a> , <a href="#">BER217024</a> , <a href="#">BER217025</a>	<a href="#">BER217091</a>	<a href="#">BER217026</a> , <a href="#">BER217027</a> , <a href="#">BER217028</a>	-	-
Přehýšov	559393	<a href="#">BER217050</a> , <a href="#">BER217051</a> , <a href="#">BER217052</a> , <a href="#">BER217053</a>	-	<a href="#">BER217054</a> , <a href="#">BER217055</a> , <a href="#">BER217056</a>	-	-

Název obce	ICOB	1) Prevence rizik	2) Ochrana před ohrožením	3) Připravenost	4) Obnova a poučení	5) Ostatní
Přimda	561151	<a href="#">BER217057</a> , <a href="#">BER217058</a> , <a href="#">BER217059</a> , <a href="#">BER217060</a>	-	<a href="#">BER217061</a> , <a href="#">BER217062</a> , <a href="#">BER217063</a>	-	-
Ptice	532789	<a href="#">BER217029</a> , <a href="#">BER217030</a> , <a href="#">BER217031</a> , <a href="#">BER217032</a>	-	<a href="#">BER217033</a> , <a href="#">BER217034</a> , <a href="#">BER217035</a>	-	-
Račice	599760	<a href="#">BER217022</a> , <a href="#">BER217023</a> , <a href="#">BER217024</a> , <a href="#">BER217025</a>	-	<a href="#">BER217026</a> , <a href="#">BER217027</a> , <a href="#">BER217028</a>	-	-
Rokycany	559717	<a href="#">BER217036</a> , <a href="#">BER217037</a> , <a href="#">BER217038</a> , <a href="#">BER217039</a>	<a href="#">BER217088</a> , <a href="#">BER217089</a> , <a href="#">BER217093</a>	<a href="#">BER217040</a> , <a href="#">BER217041</a> , <a href="#">BER217042</a>	-	-
Roztoky	598526	<a href="#">BER217022</a> , <a href="#">BER217023</a> , <a href="#">BER217024</a> , <a href="#">BER217025</a>	-	<a href="#">BER217026</a> , <a href="#">BER217027</a> , <a href="#">BER217028</a>	-	-
Řevnice	539643	<a href="#">BER217022</a> , <a href="#">BER217023</a> , <a href="#">BER217024</a> , <a href="#">BER217025</a>	-	<a href="#">BER217026</a> , <a href="#">BER217027</a> , <a href="#">BER217028</a>	-	-
Smědčice	540722	<a href="#">BER217036</a> , <a href="#">BER217037</a> , <a href="#">BER217038</a> , <a href="#">BER217039</a>	-	<a href="#">BER217040</a> , <a href="#">BER217041</a> , <a href="#">BER217042</a>	-	-
Srbsko	531758	<a href="#">BER217022</a> , <a href="#">BER217023</a> , <a href="#">BER217024</a> , <a href="#">BER217025</a>	-	<a href="#">BER217026</a> , <a href="#">BER217027</a> , <a href="#">BER217028</a>	-	-
Starý Plzenec	558371	<a href="#">BER217043</a> , <a href="#">BER217044</a> , <a href="#">BER217045</a> , <a href="#">BER217046</a>	-	<a href="#">BER217047</a> , <a href="#">BER217048</a> , <a href="#">BER217049</a>	-	-
Strašice	560162	<a href="#">BER217036</a> , <a href="#">BER217037</a> , <a href="#">BER217038</a> , <a href="#">BER217039</a>	<a href="#">BER217103</a>	<a href="#">BER217040</a> , <a href="#">BER217041</a> , <a href="#">BER217042</a>	-	-
Stráž	561207	<a href="#">BER217057</a> , <a href="#">BER217058</a> , <a href="#">BER217059</a> , <a href="#">BER217060</a>	-	<a href="#">BER217061</a> , <a href="#">BER217062</a> , <a href="#">BER217063</a>	-	-
Stříbro	561215	<a href="#">BER217064</a> , <a href="#">BER217065</a> , <a href="#">BER217066</a> , <a href="#">BER217067</a>	-	<a href="#">BER217068</a> , <a href="#">BER217069</a> , <a href="#">BER217070</a>	-	-
Svárov	599433	<a href="#">BER217029</a> , <a href="#">BER217030</a> , <a href="#">BER217031</a> , <a href="#">BER217032</a>	-	<a href="#">BER217033</a> , <a href="#">BER217034</a> , <a href="#">BER217035</a>	-	-

Název obce	ICOB	1) Prevence rizik	2) Ochrana před ohrožením	3) Připravenost	4) Obnova a poučení	5) Ostatní
Sýkořice	542466	<a href="#">BER217022</a> , <a href="#">BER217023</a> , <a href="#">BER217024</a> , <a href="#">BER217025</a>	-	<a href="#">BER217026</a> , <a href="#">BER217027</a> , <a href="#">BER217028</a>	-	-
Štáhlavy	558427	<a href="#">BER217043</a> , <a href="#">BER217044</a> , <a href="#">BER217045</a> , <a href="#">BER217046</a>	-	<a href="#">BER217047</a> , <a href="#">BER217048</a> , <a href="#">BER217049</a>	-	-
Švihov	557200	<a href="#">BER217008</a> , <a href="#">BER217009</a> , <a href="#">BER217010</a> , <a href="#">BER217011</a>	-	<a href="#">BER217012</a> , <a href="#">BER217013</a> , <a href="#">BER217014</a>	-	-
Tachov	560715	<a href="#">BER217071</a> , <a href="#">BER217072</a> , <a href="#">BER217073</a> , <a href="#">BER217074</a>	<a href="#">BER217092</a>	<a href="#">BER217075</a> , <a href="#">BER217076</a> , <a href="#">BER217077</a>	-	-
Tetín	531839	<a href="#">BER217022</a> , <a href="#">BER217023</a> , <a href="#">BER217024</a> , <a href="#">BER217025</a>	-	<a href="#">BER217026</a> , <a href="#">BER217027</a> , <a href="#">BER217028</a>	-	-
Těškov	546526	-	<a href="#">BER217102</a>	-	-	-
Tlučná	559491	<a href="#">BER217050</a> , <a href="#">BER217051</a> , <a href="#">BER217052</a> , <a href="#">BER217053</a>	-	<a href="#">BER217054</a> , <a href="#">BER217055</a> , <a href="#">BER217056</a>	-	-
Úherce	546411	<a href="#">BER217050</a> , <a href="#">BER217051</a> , <a href="#">BER217052</a> , <a href="#">BER217053</a>	-	<a href="#">BER217054</a> , <a href="#">BER217055</a> , <a href="#">BER217056</a>	-	-
Unhošť	533017	<a href="#">BER217029</a> , <a href="#">BER217030</a> , <a href="#">BER217031</a> , <a href="#">BER217032</a>	-	<a href="#">BER217033</a> , <a href="#">BER217034</a> , <a href="#">BER217035</a>	-	-
Vejprnice	559580	<a href="#">BER217043</a> , <a href="#">BER217044</a> , <a href="#">BER217045</a> , <a href="#">BER217046</a>	-	<a href="#">BER217047</a> , <a href="#">BER217048</a> , <a href="#">BER217049</a>	-	-
Velká Buková	542563	<a href="#">BER217022</a> , <a href="#">BER217023</a> , <a href="#">BER217024</a> , <a href="#">BER217025</a>	-	<a href="#">BER217026</a> , <a href="#">BER217027</a> , <a href="#">BER217028</a>	-	-
Vochov	559601	<a href="#">BER217043</a> , <a href="#">BER217044</a> , <a href="#">BER217045</a> , <a href="#">BER217046</a>	-	<a href="#">BER217047</a> , <a href="#">BER217048</a> , <a href="#">BER217049</a>	-	-
Volduchy	560251	-	<a href="#">BER217102</a>	-	-	-



Název obce	ICOB	1) Prevence rizik	2) Ochrana před ohrožením	3) Připravenost	4) Obnova a poučení	5) Ostatní
Vranov	579491	<a href="#">BER217064</a> , <a href="#">BER217065</a> , <a href="#">BER217066</a> , <a href="#">BER217067</a>	-	<a href="#">BER217068</a> , <a href="#">BER217069</a> , <a href="#">BER217070</a>	-	-
Všenory	539856	<a href="#">BER217022</a> , <a href="#">BER217023</a> , <a href="#">BER217024</a> , <a href="#">BER217025</a>	-	<a href="#">BER217026</a> , <a href="#">BER217027</a> , <a href="#">BER217028</a>	-	-
Zadní Třeboň	531979	<a href="#">BER217022</a> , <a href="#">BER217023</a> , <a href="#">BER217024</a> , <a href="#">BER217025</a>	-	<a href="#">BER217026</a> , <a href="#">BER217027</a> , <a href="#">BER217028</a>	-	-
Zahořany	554464	<a href="#">BER217015</a> , <a href="#">BER217016</a> , <a href="#">BER217017</a> , <a href="#">BER217018</a>	-	<a href="#">BER217019</a> , <a href="#">BER217020</a> , <a href="#">BER217021</a>	-	-
Zbečno	542610	<a href="#">BER217022</a> , <a href="#">BER217023</a> , <a href="#">BER217024</a> , <a href="#">BER217025</a>	-	<a href="#">BER217026</a> , <a href="#">BER217027</a> , <a href="#">BER217028</a>	-	-
Zruč-Senec	559679	<a href="#">BER217043</a> , <a href="#">BER217044</a> , <a href="#">BER217045</a> , <a href="#">BER217046</a>	-	<a href="#">BER217047</a> , <a href="#">BER217048</a> , <a href="#">BER217049</a>	-	-

## 6 Závěr

Souhrnná zpráva dokumentací oblastí s významným povodňovým rizikem vychází z jednotlivých Dokumentací oblastí s významným povodňovým rizikem (DOsVPR), které navazují na zpracované mapy povodňového nebezpečí a povodňových rizik a jsou součástí plánů dílčích povodí. DOsVPR jsou hlavním podkladem pro sestavení Plánu pro zvládnutí povodňových rizik a obsahují návrhy listů opatření.

## 7 Seznam podkladů

Výstupy z projektů:

Tvorba map povodňového nebezpečí a povodňových rizik pro oblasti povodí Horní Vltavy, Berounky a Dolní Vltavy; 12/2013; Povodí Vltavy, státní podnik

Tvorba map povodňového nebezpečí a povodňových rizik pro oblasti povodí Horní Vltavy, Berounky a Dolní Vltavy - 2. Etapa; 12/2013; Povodí Vltavy, státní podnik

## 8 Přílohy

- A. Listy opatření
- B. Záznamy z projednání návrhu dokumentace a stanoviska, vypořádání připomínek
- C. Kopie podkladů v elektronické podobě nebo v tištěné podobě pokud je obtížné vytvořit kopii elektronickou.