

STUDIE PROVEDITELNOSTI ZPRŮCHODNĚNÍ MIGRAČNÍCH PŘEKÁŽEK NA VODNÍCH TOCÍCH V POVODÍ VLTAVY

POŘIZOVATEL:



POVODÍ VLTAVY, STÁTNÍ PODNIK

**HOLEČKOVA 8
150 24 PRAHA 5**

ZHOTOVITEL:



VODOHOSPODÁŘSKÝ ROZVOJ A VÝSTAVBA, A.S.

**DIVIZE 02
NÁBŘEŽNÍ 4
150 56 PRAHA 5**

**Zpracovali: Ing. Kateřina K. Hánová
RNDr. Milan Hladík, PhD.
Ing. Robin Hála
Ing. Martin Tomek
Kateřina Halamková**

**Schválil: Ing. Jan Cihlář
ředitel divize 02**

V Praze, dne

OBSAH

Seznam zpracovaných katalogových listů migračních překážek

vodní tok Žirovnice

Id jevu	Název jevu	Říční km
200058035	U Brunerů	1.453
200058036	Fejt	2.673
200058037	Kamenný Malíkov	8.900
200058039	Bednářeček III	10.723
200058038	Malý mlýn	13.821
200058034	Vlčetín	14.912
200058364	Valcha	17.250
200058327	U vodárny	19.550

Seznam použitých zkratk

Zkratka	Vysvětlivka
AOPK ČR	Agentura ochrany přírody a krajiny České republiky
Č.HYDROL.POŘ.	Číslo hydrologického pořadí
ČHMÚ	Český hydrometeorologický ústav
ČHP	Číslo hydrologického pořadí
ČOV	Čistírna odpadních vod
ČR	Česká republika
DSP	Dokumentace pro stavební povolení
DUR	Dokumentace k územnímu rozhodnutí
ES	Evropské společenství
EU	Evropská unie
CHKO	Chráněná krajinná oblast
ID	Identifikátor objektu
Id jevu	Identifikátor objektu v informačním systému (ISYPO) Povodí Vltavy, státní podnik
KN	Katastr nemovitostí
KÚ	Katastrální území
LB	Levý břeh
LV	List vlastnictví
MKOL	Mezinárodní komise pro ochranu Labe
MŘ	Manipulační řád
MVE	Malá vodní elektrárna
Mze	Ministerstvo zemědělství
MZP	Minimální zůstatkový průtok v korytě vodního toku, stanovený v povolení k NPV pro odběr MVE
MŽP	Ministerstvo životního prostředí
Název jevu	Název objektu v informačním systému
NPR	Národní přírodní rezervace
NPV	Nakládání s povrchovými vodami
OPŽP	Operační program Životní prostředí
ORP	Obec s rozšířenou působností
PARC.ČÍSLO	Parcelní číslo
PB	Pravý břeh
PB PPO	Přírodě blízká protipovodňová opatření
PD	Projektová dokumentace
PHP	Plán hlavních povodí
PK	Pozemkový katastr
PLA	Povodí Labe, státní podnik

Seznam použitých zkratk

Zkratka	Vysvětlivka
POP	Plány oblasti povodí
PPO	Protipovodňová ochrana
PRVKUK	Plán rozvoje vodovodů a kanalizace kraje
PVL	Povodí Vltavy, státní podnik
Q270	Průtok, který je dosažen nebo překročen 270 dní v roce
Q355	Průtok, který je dosažen nebo překročen 355 dní v roce
Qmax	Maximální odběr (hltnost) turbin v m ³ /s
Qmin	Nejmenší možný odběr MVE
RP	Rybí přechod
RSV	Rámcová směrnice 2000/60/ES
RVT	Revitalizační opatření
Ř.KM	Říční kilometr
SJM	Společné jmění manželské
ST.Ú.	Místně příslušný stavební úřad
STŘ.DÉLKA	Střední délka příčné překážky v m
ÚSEK HR. ČLENĚNÍ VT	Úsek hrubého členění vodního toku
ÚTVAR POV	Útvar povrchových vod
VN	Vodní nádrž
VRV	Vodohospodářský rozvoj a výstavba a.s.
VÚV	Výzkumný ústav vodohospodářský T.G. Masaryka, veřejná výzkumná instituce
X JTSK	Polohopis objektu - souřadnice X v systému S-JTSK
Y JTSK	Polohopis objektu - souřadnice Y v systému S-JTSK
ZVHS	Zemědělská vodohospodářská správa

ID VODNÍHO TOKU: 200076448 SOUŘADNICE X JTSK: -709072,94 Y JTSK: -1147649,12

ZÁKLADNÍ PARAMETRY PŘÍČNÉ PŘEKÁŽKY

DRUH	pevný	SPÁD [m]	0,75
TVAR	přímý	STŘ. DÉLKA [m]	20
TYP	balvanitý		
VLASTNÍK	Plotové centrum spol. s.r.o.		

POPIS

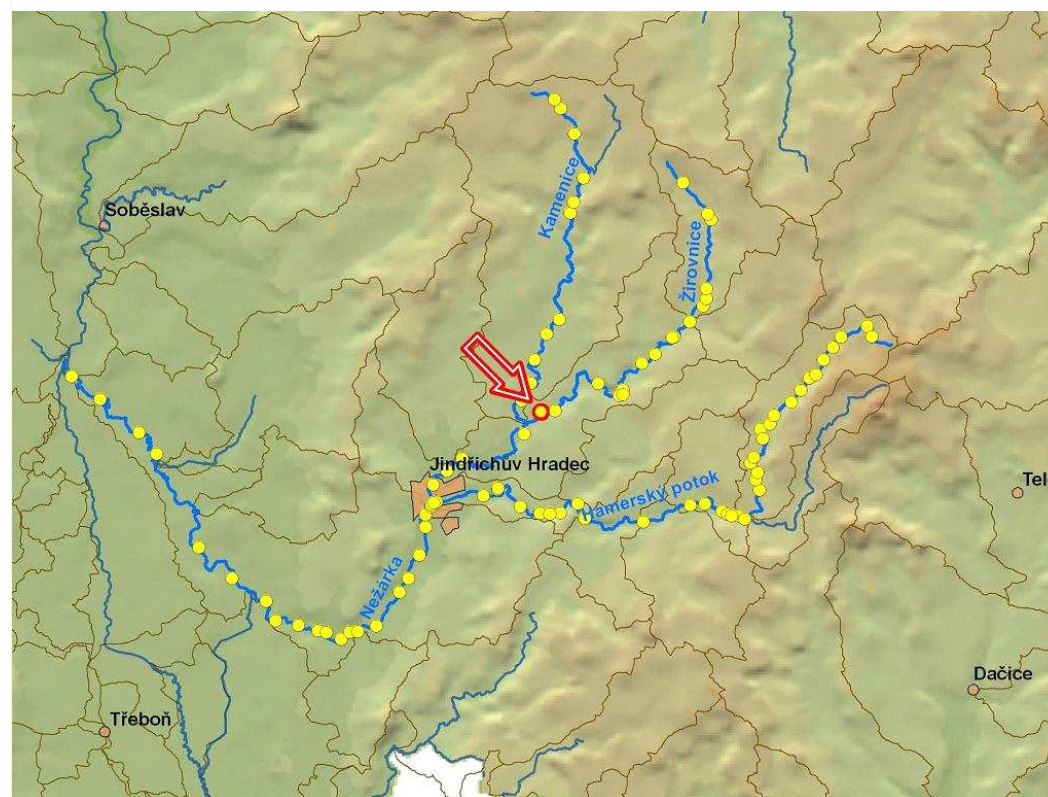
Jedná se o pevný přímý jez o celkové délce okolo 20 m, rozdělený ostrovem na dvě pole. Jez je průběžně opravován pomocí kamenů z toku a působí charakterem balvanitého stupně. Spád jezu činí přibližně 0,75 m a je v současném stavu migračně průchodný. Na pravé straně začíná náhon o celkové délce 2 km, zakončený MVE a rybníkem. MVE má Q_{max} 1m³/s a MZP je stanoven na 0,21 m³/s.

VAZBA NA ADMINISTRATIVNÍ ČLENĚNÍ

KÓD KRAJE	03	NÁZEV KRAJE	Jihočeský
KÓD OKRESU	3303	NÁZEV OKRESU	Jindřichův Hradec
KÓD ORP	06052	NÁZEV ORP	Jindřichův Hradec
KÓD OBCE	4982	NÁZEV OBCE	Bednárec
KÓD ST.Ú.	10532	NÁZEV ST.Ú.	Městský úřad Nová Včelnice - Stavební úřad
KÓD OBCE	4837	NÁZEV OBCE	Jarošov nad Nežárkou
KÓD ST.Ú.	10532	NÁZEV ST.Ú.	Městský úřad Nová Včelnice - Stavební úřad

VAZBA NA HYDROLOGICKÉ ČLENĚNÍ POVODÍ

ČÍSLO HYDROL.POŘ.	107030240	ÚSEK HR. ČLENĚNÍ VODNÍHO TOKU	1177300
ÚTVAR POVRCH.VOD	11780000	Nežárka po soutok s tokem Hamerský potok	



ID VODNÍHO TOKU: 200076448

SOUŘADNICE X JTSK: -709072,94 Y JTSK: -1147649,12

ELEKTRÁRNY - celkem 1

ID	999999946	POLOHA	vpravo	UMÍSTĚNÍ	na náhonu	TYP TURBINY	turbína Pavelka 450	ODBĚR MAX (MIN) [m3/s]	1 (?)
VÝKON INSTAL.(REÁLNÝ)[kW]				? (?)	POZNÁMKA				
DRŽITEL LICENCE (VLASTNÍK)	Plotové centrum spol. s.r.o., Žernovická 266, Prachatice								

PROPUSTI - nejsou**FOTODOKUMENTACE S POPISEM**

Pohled na jez s propustí, která je průchodná



Pravá část jezu



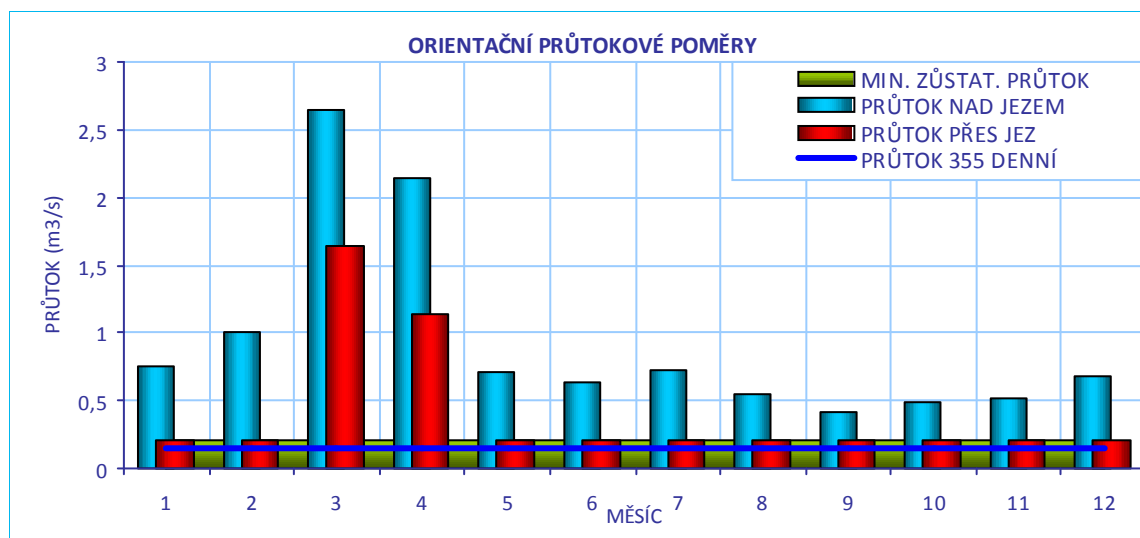
Pravá část jezu



ID VODNÍHO TOKU: 200076448

SOUŘADNICE X JTSK: -709072,94 Y JTSK: -1147649,12

Náhon na rybník a MVE

**CÍLOVÉ RYBÍ SPOLEČENSTVO**

SPOLEČENSTVO RYB	lipanové pásmo
RYBNÉ VODY	kaprové vody

VODÁCKÉ PODMÍNKY

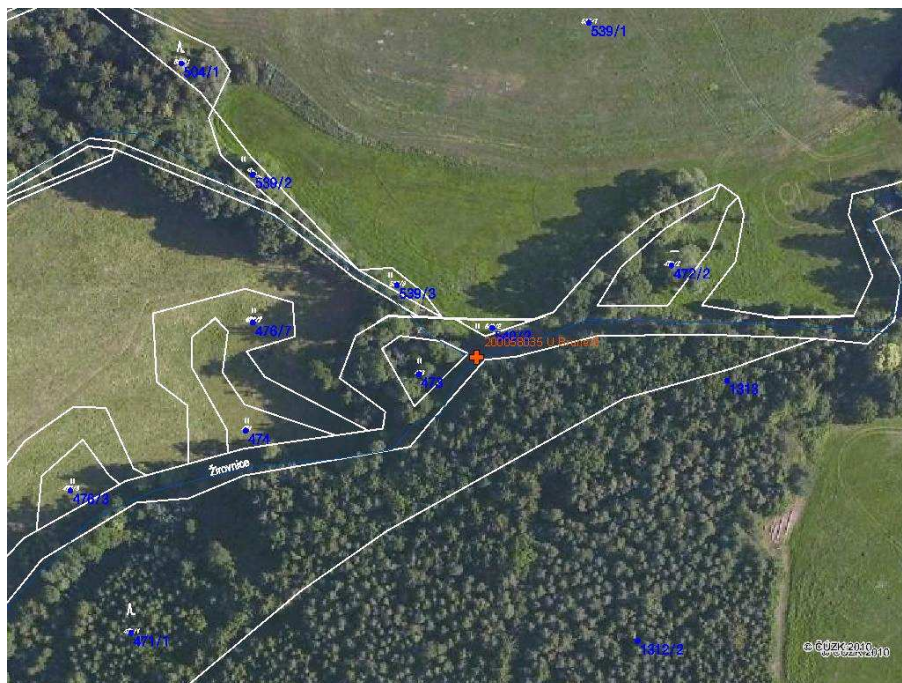
SPORT. PROPUST	není
SJÍŽDĚNÍ	nehodnoceno - vodácky málo frekventovaný úsek
PŘETAŽENÍ	nehodnoceno - vodácky málo frekventovaný úsek
PŘENESENÍ	nehodnoceno - vodácky málo frekventovaný úsek
ZHODNOCENÍ A NÁVRH	Vzhledem k tomu, že se jedná o vodácky méně využívaný úsek, je stávající stav vyhovující.

ID VODNÍHO TOKU: 200076448

SOUŘADNICE X JTSK: -709072,94 Y JTSK: -1147649,12

IDENTIFIKACE PARCEL VE VZTAHU K NAVRHOVANÉMU ŘEŠENÍ

POZEMEK	BŘEH/TOK	ID KAT.Ú.	KATASTR	PARC. ČÍSLO	VÝMĚRA	DRUH POZEMKU	ČÍSLO LV	PODÍL	VLASTNÍK
MVE - stavba	PB	657573	KN	st. 22/1	3534	zastavěná plocha a nádvoří	559	1	Plotové centrum spol. s r.o.
koryto toku	TOK	657573	KN	1336/1	16310	vodní plocha	365	1	Povodí Vltavy, státní podnik



POTENCIÁLNĚ DOTČENÉ ÚZEMNÍ LIMITY

VELKOPLOŠNÁ CHRÁNĚNÁ ÚZEMÍ	- nejsou
PŘÍRODNÍ PARK	- není
NATURA	- není
MALOPLOŠNÁ ZVLÁŠTĚ CHRÁNĚNÁ ÚZEMÍ	- nejsou
DALŠÍ LIMITY ÚZEMÍ	- nejsou

ID VODNÍHO TOKU: 200076448

SOUŘADNICE X JTSK: -709072,94 Y JTSK: -1147649,12

ŘEŠENÍ MIGRAČNÍ PROSTUPNOSTI

STÁVAJÍCÍ STAV

RYBÍ PŘECHOD

není

POPIS

VAZBA NA PLÁNY OBLASTI POVODÍ A KONCEPCI MIGRAČNÍHO ZPRŮCHODNĚNÍ

ID OPATŘENÍ NÁZEV do 2015

Úsek toku patří mezi prioritní v koncepci zprůchodnění říční sítě ČR v rovině nadregionálního biokoridoru: ne národního úseku toku: ne

DOKUMENTACE

Není k dispozici.

NAVRHOVANÝ STAV

ZPŮSOB ŘEŠENÍ

UMÍSTĚNÍ

POPIS ŘEŠENÍ

V současné podobě je jez migračně průchodný. Průchodnost je nutné zachovat i po případné rekonstrukci jezu. V povolení k nakládání je uvedeno, že MZP by měl být zajištěn pomocí roury v dolní části jezu, což je velmi nevhodné, jednak z důvodu velkého rizika zanášení a jednak z důvodu, že rychlost vody v ní bude příliš vysoká a tím pádem bude migračně neprůchodná.

INVEST. NÁKLADY

0 Kč

VYJÁDŘENÍ

DOTČENÝCH OSOB A FIREM

Plotové centrum spol. s.r.o., Žernovická 266, Prachatice, 383 01

Dle zástupce obchodního oddělení společnosti p. Gola (733 532 046) v současné době neuvažují o rekonstrukci jezu nebo změně současného stavu jezu i MVE.

HODNOCENÍ

Není nutné opatření, není nutný rybí přechod

REALIZOVATELNOST

vyřešeno

ID VODNÍHO TOKU: 200076448 SOUŘADNICE X JTSK: -708276,49 Y JTSK: -1147593,81

ZÁKLADNÍ PARAMETRY PŘÍČNÉ PŘEKÁŽKY

DRUH	pevný	SPÁD [m]	1
TVAR	přímý	STŘ. DÉLKA [m]	10
TYP	balvanitý		
VLASTNÍK	Josef Šimek a Libuše Šimková		

POPIS

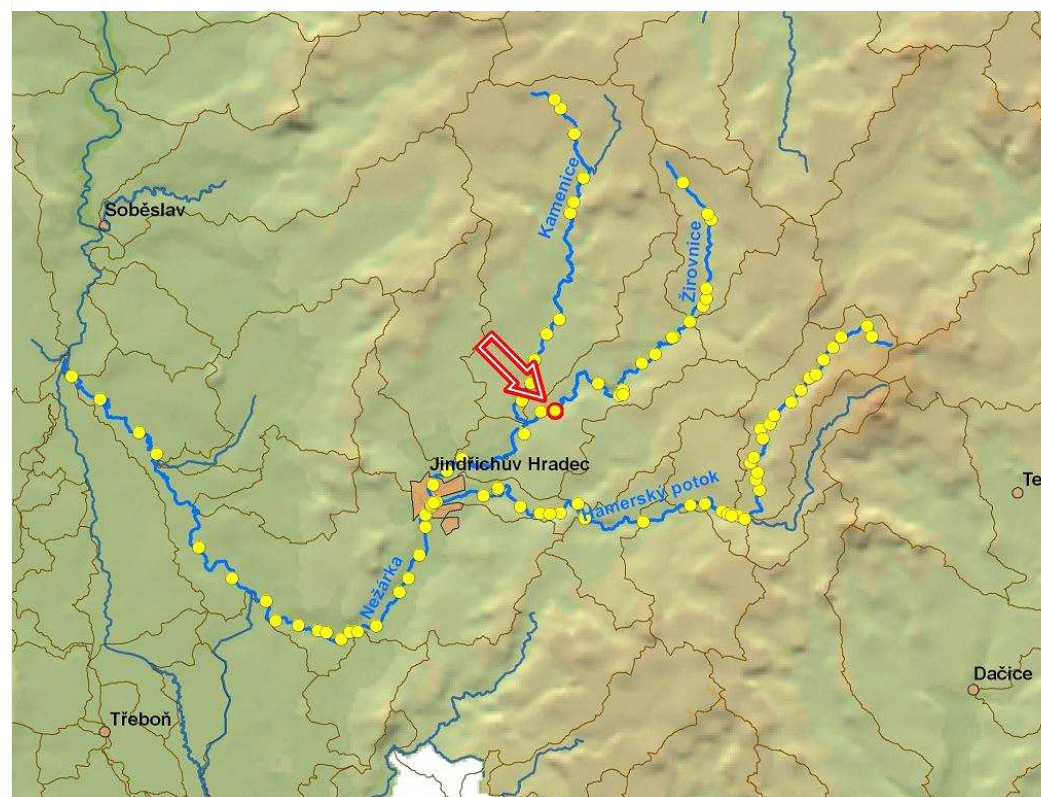
Jedná se o pevný přímý jez, známý spíše pod jménem Šimkův mlýn. Jez má spíše charakter balvanitého stupně. Délka jezu je přibližně 10 m, spád 1 m. Na pravém břehu začíná náhon o celkové délce přibližně 250 m. Majitelem jezu a Šimkova mlýnu jsou Josef a Libuše Šimkovi. Majitel měl původně záměr na vybudování MVE, ale ustoupil od něj a náhon vyčistil. Náhon je na základě povolení využíván k napájení sádek v objemu přibližně 20 l/s a slouží jako biotop. Jez plní stabilizační funkci.

VAZBA NA ADMINISTRATIVNÍ ČLENĚNÍ

KÓD KRAJE	03	NÁZEV KRAJE	Jihočeský
KÓD OKRESU	3303	NÁZEV OKRESU	Jindřichův Hradec
KÓD ORP	06052	NÁZEV ORP	Jindřichův Hradec
KÓD OBCE	4982	NÁZEV OBCE	Bednárec
KÓD ST.Ú.	10532	NÁZEV ST.Ú.	Městský úřad Nová Včelnice - Stavební úřad

VAZBA NA HYDROLOGICKÉ ČLENĚNÍ POVODÍ

ČÍSLO HYDROL.POŘ.	107030240	ÚSEK HR. ČLENĚNÍ VODNÍHO TOKU	1177300
ÚTVAR POVRCH.VOD	11780000	Nežárka po soutok s tokem Hamerský potok	



ID VODNÍHO TOKU: 200076448

SOUŘADNICE X JTSK: -708276,49 Y JTSK: -1147593,81

ELEKTRÁRNY - nejsou

PROPUSTI - nejsou

FOTODOKUMENTACE S POPISEM

Pohled na jez z podjezí



Pohled z nadezí



Náhon na náhon s lávkou



ID VODNÍHO TOKU: 200076448

SOUŘADNICE X JTSK: -708276,49 Y JTSK: -1147593,81

Charakter toku pod jezem



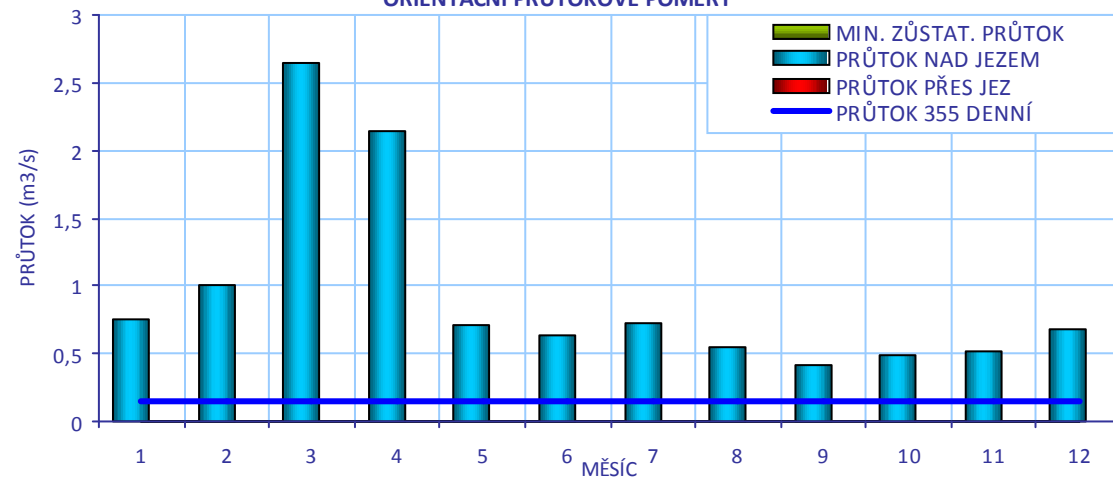
Pohled na nadjezí



Charakter toku v podjezí



ORIENTAČNÍ PRŮTOKOVÉ POMĚRY



CÍLOVÉ RYBÍ SPOLEČENSTVO

SPOLEČENSTVO RYB	lipanové pásmo
RYBNÉ VODY	kaprové vody

VODÁCKÉ PODMÍNKY

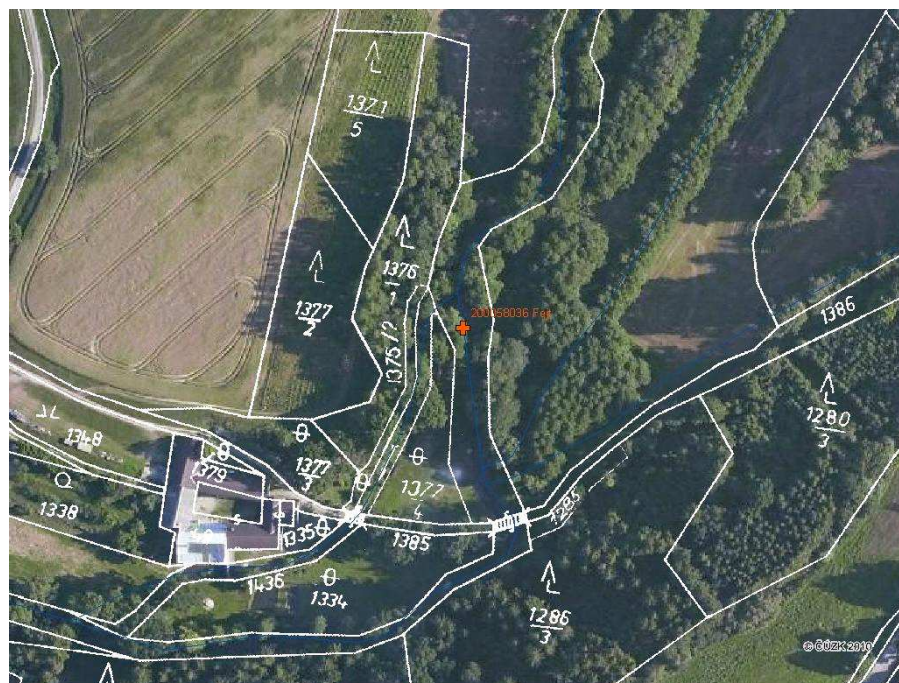
SPORT. PROPUST	není
SJÍŽDĚNÍ	nehodnoceno - vodácky málo frekventovaný úsek
PŘETAŽENÍ	nehodnoceno - vodácky málo frekventovaný úsek
PŘENESENÍ	nehodnoceno - vodácky málo frekventovaný úsek
ZHODNOCENÍ A NÁVRH	Vzhledem k tomu, že se jedná o vodácky méně využívaný úsek, je stávající stav vyhovující.

ID VODNÍHO TOKU: 200076448

SOUŘADNICE X JTSK: -708276,49 Y JTSK: -1147593,81

IDENTIFIKACE PARCEL VE VZTAHU K NAVRHOVANÉMU ŘEŠENÍ

POZEMEK	BŘEH/TOK	ID KAT.Ú.	KATASTR	PARC. ČÍSLO	VÝMĚRA	DRUH POZEMKU	ČÍSLO LV	PODÍL	VLASTNÍK
koryto toku	TOK	601349	KN	1435	13455	vodní plocha	112	1	Povodí Vltavy, státní podnik



POTENCIÁLNĚ DOTČENÉ ÚZEMNÍ LIMITY

VELKOPLOŠNÁ CHRÁNĚNÁ ÚZEMÍ	- nejsou
PŘÍRODNÍ PARK	- není
NATURA	- není
MALOPLOŠNÁ ZVLÁŠTĚ CHRÁNĚNÁ ÚZEMÍ	- nejsou
DALŠÍ LIMITY ÚZEMÍ	- nejsou

ID VODNÍHO TOKU: 200076448

SOUŘADNICE X JTSK: -708276,49 Y JTSK: -1147593,81

ŘEŠENÍ MIGRAČNÍ PROSTUPNOSTI

STÁVAJÍCÍ STAV

RYBÍ PŘECHOD

není

POPIS

VAZBA NA PLÁNY OBLASTI POVODÍ A KONCEPCI MIGRAČNÍHO ZPRŮCHODNĚNÍ

ID OPATŘENÍ NÁZEV do 2015

Bude řešeno po roce 2015

Úsek toku patří mezi prioritní v koncepci zprůchodnění říční sítě ČR v rovině nadregionálního biokoridoru: ne národního úseku toku: ne

DOKUMENTACE

Není k dispozici.

NAVRHOVANÝ STAV

ZPŮSOB ŘEŠENÍ

migrační rampa

UMÍSTĚNÍ

vlevo

POPIS ŘEŠENÍ

Jez je při vyšších průtocích zřejmě částečně migračně průchodný, bylo by dobré jez pouze upravit, případně snížit a doplnit o několik řad kamenů. Vhodné místo je na levé straně. Navrhujeme cenu 0,5 mil Kč.

INVEST. NÁKLADY

500 000 Kč

VYJÁDŘENÍ

Josef a Libuše Šimkovi, Bednárec 40, tel. 384 396 528, 606 620 737

DOTČENÝCH OSOB A FIREM

Majitelé jez ponechali v původním stavu a neopravují ho. Nemají záměr na jeho využití. V případě, že bude konkrétní záměr na úpravu jezu s cílem zlepšit migrační podmínky pro vodní organismy, budou souhlasit, ale nemohou jej investovat z vlastních prostředků.

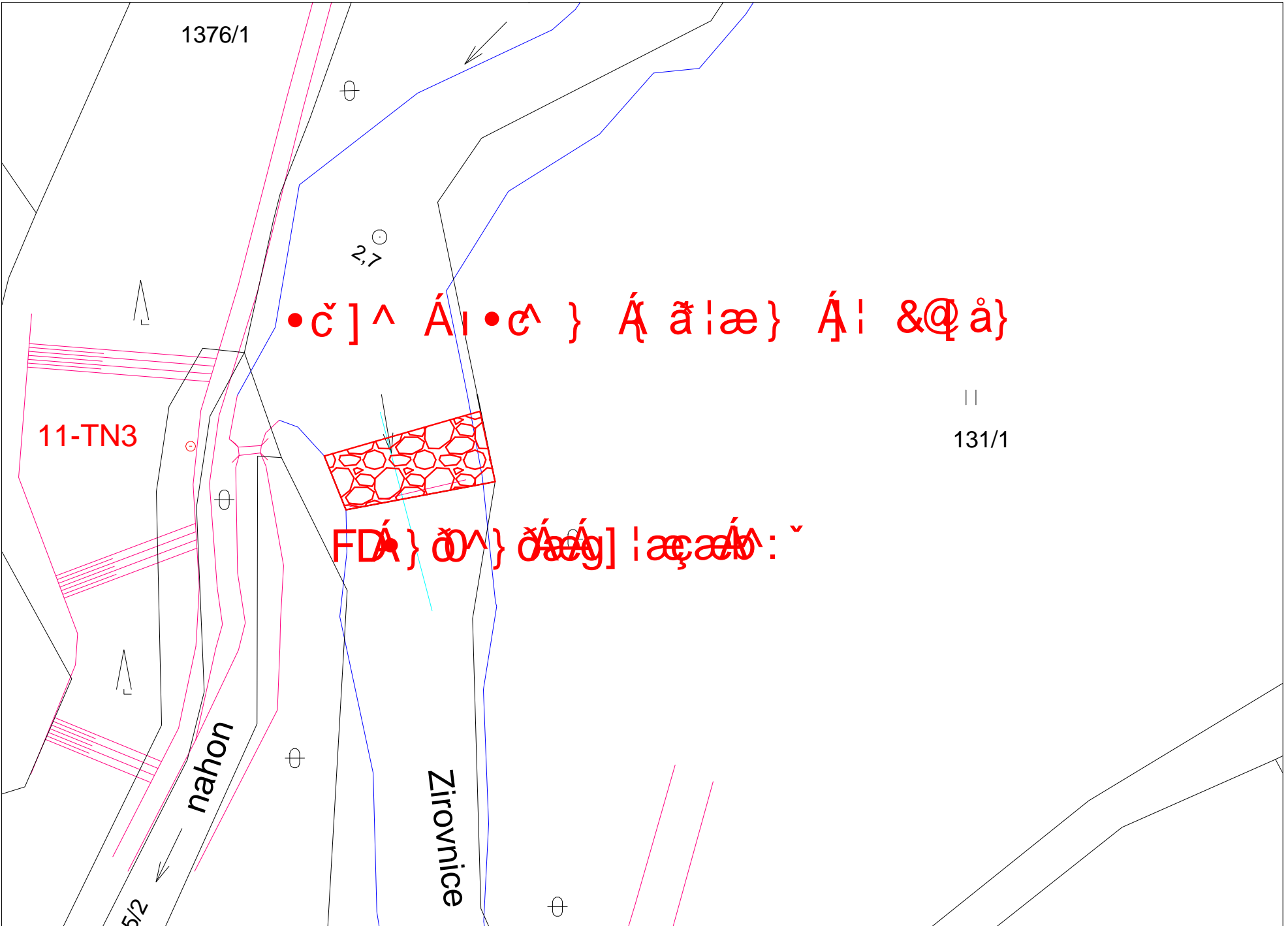
HODNOCENÍ

Zahájení jednání, jiné technické řešení

REALIZOVATELNOST

stupeň I

ГЕЕЕІ Ì €Ĥ ĀŌŌŔVĀĚ ŪUXPŌŌĀĖĬ ĤĀÈ {



ID VODNÍHO TOKU: 200076448 SOUŘADNICE X JTSK: -705822,351 Y JTSK: -1146064,665

ZÁKLADNÍ PARAMETRY PŘÍČNÉ PŘEKÁŽKY

DRUH	nezjištěn	SPÁD [m]	2,2
TVAR	nezjištěn	STŘ. DÉLKA [m]	3
TYP	nezjištěn		
VLASTNÍK	p. Souček, Kamenný Malíkov, tel. 776346386		

POPIS

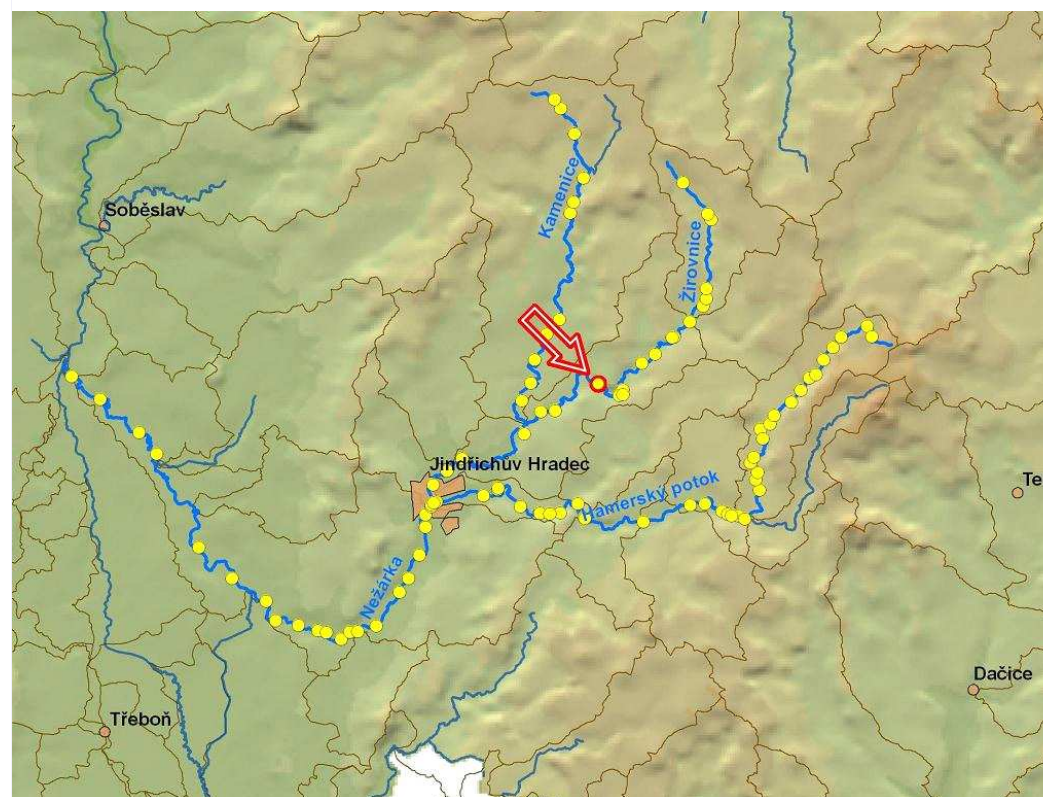
Jde o bývalý jez, rozvalený a migračně průchodný. Na levé straně je v terénu patrná trasa bývalého náhonu. Majitel jezu p. Souček uvažuje o obnově jezu do výše 2,2 m. O výstavbě rybního přechodu neuvažuje. Cílem je nejprve obnova původního stavu a poté výstavba MVE. Zatím je příprava pouze ve fázi záměru, není zpracován projekt. Údajně má původní vodní právo.

VAZBA NA ADMINISTRATIVNÍ ČLENĚNÍ

KÓD KRAJE	03	NÁZEV KRAJE	Jihočeský
KÓD OKRESU	3303	NÁZEV OKRESU	Jindřichův Hradec
KÓD ORP	06052	NÁZEV ORP	Jindřichův Hradec
KÓD OBCE	4918	NÁZEV OBCE	Kamenný Malíkov
KÓD ST.Ú.	06052	NÁZEV ST.Ú.	Městský úřad Jindřichův Hradec - Stavební úřad

VAZBA NA HYDROLOGICKÉ ČLENĚNÍ POVODÍ

ČÍSLO HYDROL.POŘ.	107030240	ÚSEK HR. ČLENĚNÍ VODNÍHO TOKU	1177300
ÚTVAR POVRCH.VOD	11780000	Nežárka po soutok s tokem Hamerský potok	



ID VODNÍHO TOKU: 200076448

SOUŘADNICE X JTSK: -705822,351 Y JTSK: -1146064,665

ELEKTRÁRNY - nejsou

PROPUSTI - nejsou

FOTODOKUMENTACE S POPISEM

Místo bývalého jezu



Detail zbytku konstrukce jezu a začátku náhonu

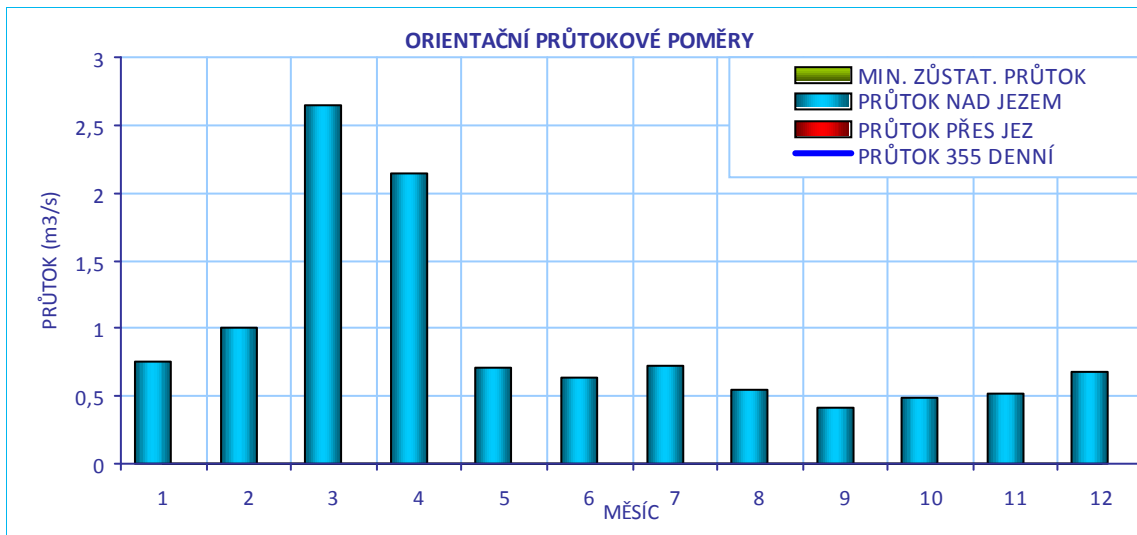


Zbytky původní konstrukce jezu



ID VODNÍHO TOKU: 200076448

SOUŘADNICE X JTSK: -705822,351 Y JTSK: -1146064,665



CÍLOVÉ RYBÍ SPOLEČENSTVO

SPOLEČENSTVO RYB	lipanové pásmo
RYBNÉ VODY	kaprové vody

VODÁCKÉ PODMÍNKY

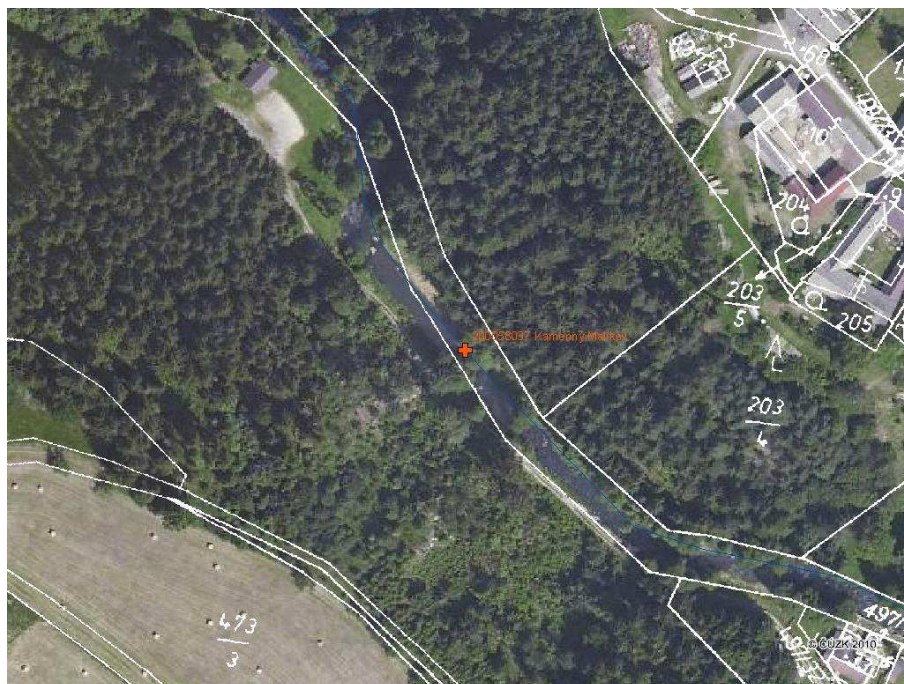
SPORT. PROPUST	není
SJÍŽDĚNÍ	nehodnoceno - vodácky málo frekventovaný úsek
PŘETAŽENÍ	nehodnoceno - vodácky málo frekventovaný úsek
PŘENESENÍ	nehodnoceno - vodácky málo frekventovaný úsek
ZHODNOCENÍ A NÁVRH	Vzhledem k tomu, že se jedná o vodácky méně využívaný úsek, je stávající stav vyhovující.

ID VODNÍHO TOKU: 200076448

SOUŘADNICE X JTSK: -705822,351 Y JTSK: -1146064,665

IDENTIFIKACE PARCEL VE VZTAHU K NAVRHOVANÉMU ŘEŠENÍ

POZEMEK	BŘEH/TOK	ID KAT.Ú.	KATASTR	PARC. ČÍSLO	VÝMĚRA	DRUH POZEMKU	ČÍSLO LV	PODÍL	VLASTNÍK
koryto toku	TOK	662852	KN	521	18596	vodní plocha	60	1	Povodí Vltavy, státní podnik



POTENCIÁLNĚ DOTČENÉ ÚZEMNÍ LIMITY

VELKOPLOŠNÁ CHRÁNĚNÁ ÚZEMÍ	- nejsou
PŘÍRODNÍ PARK	- není
NATURA	- není
MALOPLOŠNÁ ZVLÁŠTĚ CHRÁNĚNÁ ÚZEMÍ	- nejsou
DALŠÍ LIMITY ÚZEMÍ	- nejsou

ID VODNÍHO TOKU: 200076448

SOUŘADNICE X JTSK: -705822,351 Y JTSK: -1146064,665

ŘEŠENÍ MIGRAČNÍ PROSTUPNOSTI

STÁVAJÍCÍ STAV

RYBÍ PŘECHOD

není

POPIS

VAZBA NA PLÁNY OBLASTI POVODÍ A KONCEPCI MIGRAČNÍHO ZPRŮCHODNĚNÍ

ID OPATŘENÍ NÁZEV do 2015

Úsek toku patří mezi prioritní v koncepci zprůchodnění říční sítě ČR v rovině nadregionálního biokoridoru: ne národního úseku toku: ne

DOKUMENTACE

Není k dispozici.

NAVRHOVANÝ STAV

ZPŮSOB ŘEŠENÍ

UMÍSTĚNÍ

POPIS ŘEŠENÍ

Jde o bývalý jez, rozvalený a migračně průchodný, nenavrhujeme žádné opatření.

INVEST. NÁKLADY

0 Kč

VYJÁDŘENÍ
DOTČENÝCH OSOB A
FIREM

Majitel jezu p. Souček, Kamenný Malíkov, tel. 776 346 386

Uvažuje o obnově jezu do výše 2,2 m, o rybím přechodu neuvažuje. Cílem je nejprve obnova původního stavu a následně výstavba MVE.

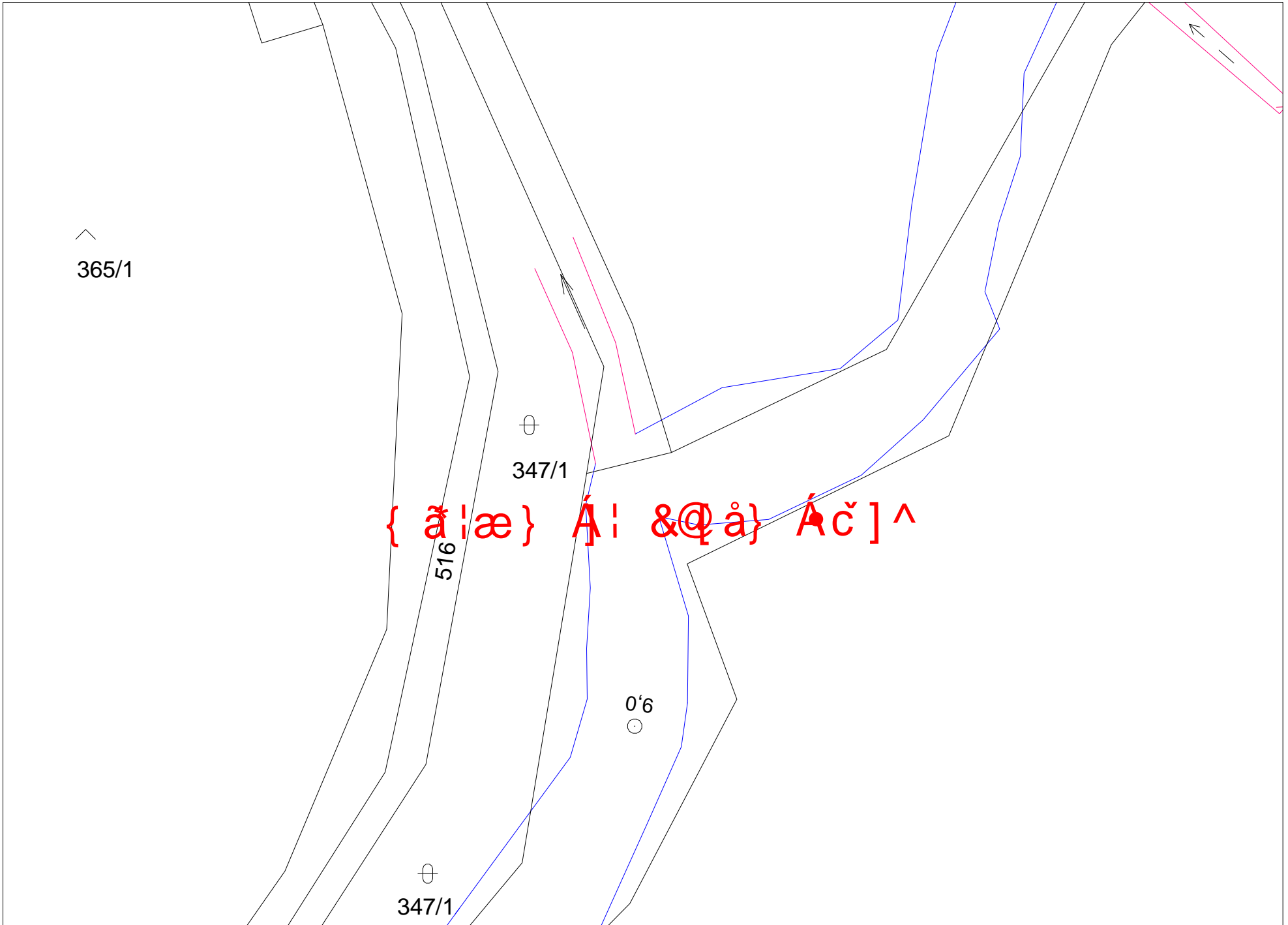
HODNOCENÍ

Zahájení jednání, jiné technické řešení

REALIZOVATELNOST

vyřešeno

ГЕЕІ Ì €Hİ ÄSÖE ÒP P ÁT OŠ SUXÄÄ QUXP ÔÒÄÄ Ê€€ÁÈ {



ID VODNÍHO TOKU: 200076448 SOUŘADNICE X JTSK: -704407,91 Y JTSK: -1146420,94

ZÁKLADNÍ PARAMETRY PŘÍČNÉ PŘEKÁŽKY

DRUH	pohyblivý	SPÁD [m]	0,75
TVAR	přímý	STŘ. DÉLKA [m]	6
TYP	nezjištěn		
VLASTNÍK	Ing. Ivan Prose, Mikuláše z Husi 12, Praha 4		

POPIS

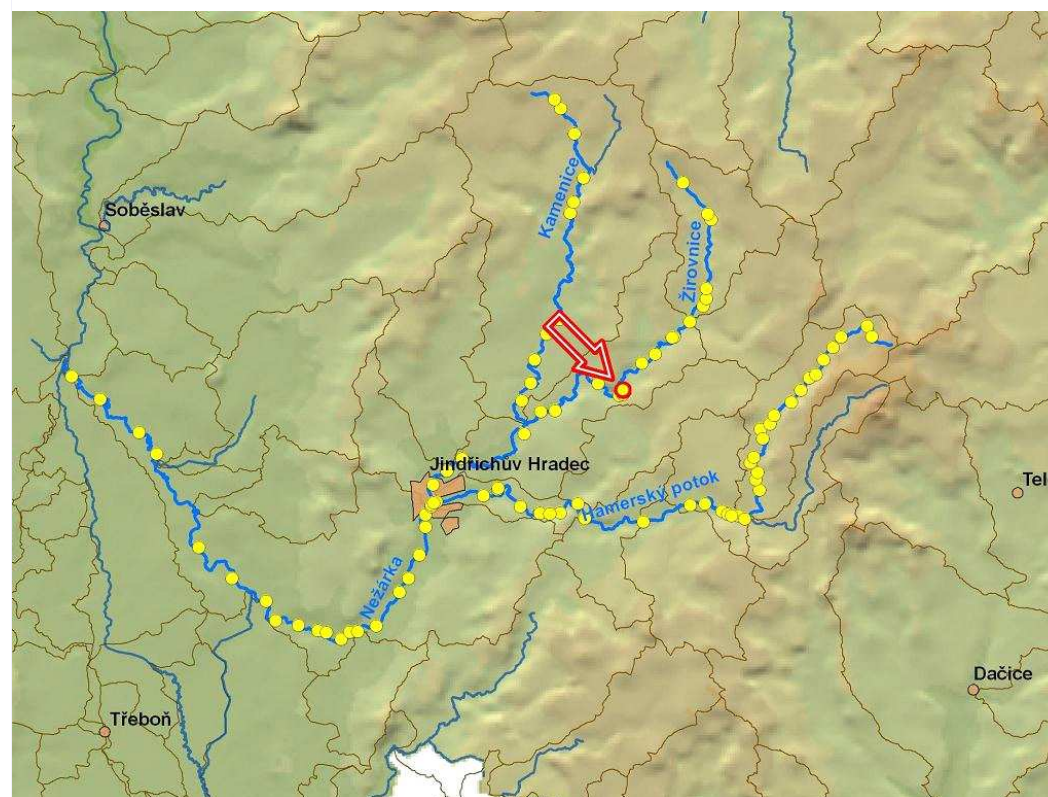
Jez sloužil původně k nadržení vody pro továrnu na výrobu perleťových knoflíků. Délka jezu 6 m, spád 0,75 m. Jedná se spíše o hrazené stavidlo. Majitelem jezu je p. Prose.

VAZBA NA ADMINISTRATIVNÍ ČLENĚNÍ

KÓD KRAJE	03	NÁZEV KRAJE	Jihočeský
KÓD OKRESU	3303	NÁZEV OKRESU	Jindřichův Hradec
KÓD ORP	06052	NÁZEV ORP	Jindřichův Hradec
KÓD OBCE	4940	NÁZEV OBCE	Bednářeček
KÓD ST.Ú.	06052	NÁZEV ST.Ú.	Městský úřad Jindřichův Hradec - Stavební úřad

VAZBA NA HYDROLOGICKÉ ČLENĚNÍ POVODÍ

ČÍSLO HYDROL.POŘ.	107030240	ÚSEK HR. ČLENĚNÍ VODNÍHO TOKU	1177300
ÚTVAR POVRCH.VOD	11780000	Nežárka po soutok s tokem Hamerský potok	



ID VODNÍHO TOKU: 200076448

SOUŘADNICE X JTSK: -704407,91 Y JTSK: -1146420,94

ELEKTRÁRNY - nejsou

PROPUSTI - nejsou

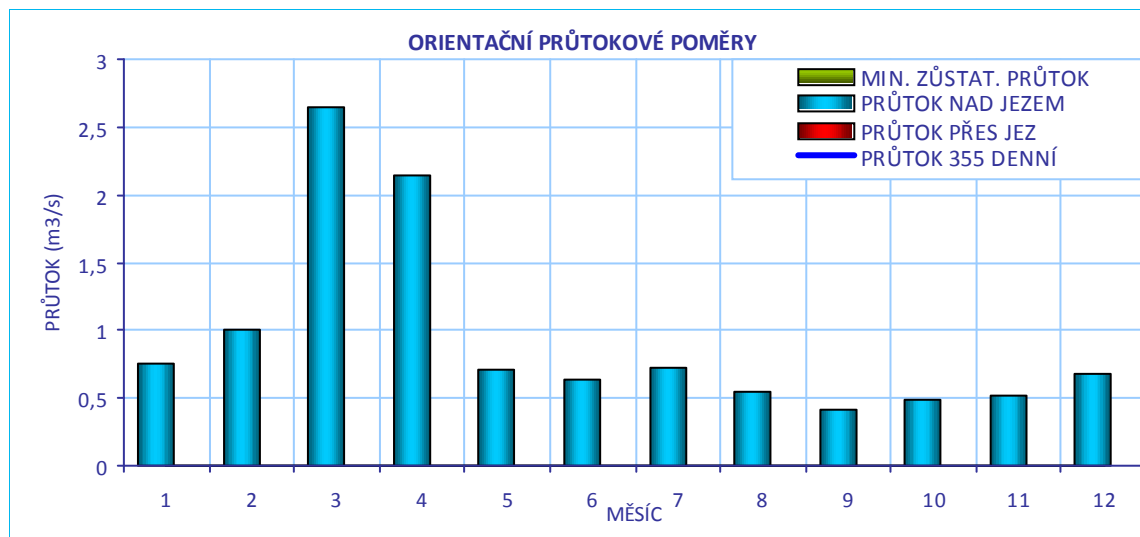
FOTODOKUMENTACE S POPISEM

Pohled na jez



ID VODNÍHO TOKU: 200076448

SOUŘADNICE X JTSK: -704407,91 Y JTSK: -1146420,94

**CÍLOVÉ RYBÍ SPOLEČENSTVO**

SPOLEČENSTVO RYB	lipanové pásmo
RYBNÉ VODY	kaprové vody

VODÁCKÉ PODMÍNKY

SPORT. PROPUST	není
SJÍŽDĚNÍ	nehodnoceno - vodácky málo frekventovaný úsek
PŘETAŽENÍ	nehodnoceno - vodácky málo frekventovaný úsek
PŘENESENÍ	nehodnoceno - vodácky málo frekventovaný úsek
ZHODNOCENÍ A NÁVRH	Vzhledem k tomu, že se jedná o vodácky méně využívaný úsek, je stávající stav vyhovující.

ID VODNÍHO TOKU: 200076448

SOUŘADNICE X JTSK: -704407,91 Y JTSK: -1146420,94

IDENTIFIKACE PARCEL VE VZTAHU K NAVRHOVANÉMU ŘEŠENÍ

POZEMEK	BŘEH/TOK	ID KAT.Ú.	KATASTR	PARC. ČÍSLO	VÝMĚRA	DRUH POZEMKU	ČÍSLO LV	PODÍL	VLASTNÍK
koryto toku	TOK	601357	KN	824	28327	vodní plocha	174	1	Povodí Vltavy, státní podnik



POTENCIÁLNĚ DOTČENÉ ÚZEMNÍ LIMITY

VELKOPLOŠNÁ CHRÁNĚNÁ ÚZEMÍ	- nejsou
PŘÍRODNÍ PARK	- není
NATURA	- není
MALOPLOŠNÁ ZVLÁŠTĚ CHRÁNĚNÁ ÚZEMÍ	- nejsou
DALŠÍ LIMITY ÚZEMÍ	- nejsou

ID VODNÍHO TOKU: 200076448

SOUŘADNICE X JTSK: -704407,91 Y JTSK: -1146420,94

ŘEŠENÍ MIGRAČNÍ PROSTUPNOSTI

STÁVAJÍCÍ STAV

RYBÍ PŘECHOD

není

POPIS

VAZBA NA PLÁNY OBLASTI POVODÍ A KONCEPCI MIGRAČNÍHO ZPRŮCHODNĚNÍ

ID OPATŘENÍ NÁZEV do 2015

Bude řešeno po roce 2015

Úsek toku patří mezi prioritní v koncepci zprůchodnění říční sítě ČR v rovině nadregionálního biokoridoru: ne národního úseku toku: ne

DOKUMENTACE

Není k dispozici.

NAVRHOVANÝ STAV

ZPŮSOB ŘEŠENÍ

odstranění nebo snížení či migrační rampa

UMÍSTĚNÍ

v celé šířce nebo části jezu

POPIS ŘEŠENÍ

V současné podobě je jez migračně neprůchodný. Navrhujeme posouzení jeho odstranění nebo snížení, případně přestavbu části na balvanitou rampu. Orientační cenu odhadujeme na 1 mil Kč.

INVEST. NÁKLADY

1 000 000 Kč

VYJÁDŘENÍ

Ing. Ivan Prose, Mikuláše z Husi 12, Praha 4, tel. 602 227 630, 724 160 248

DOTČENÝCH OSOB A FIREM

Na jezu není v současné době žádné nakládání ani neplánují využití jezu v budoucnosti. Na investici do RP nemají vlastní prostředky, ale v případě, že by výstavbu RP někdo investoval, jsou ochotni jednat nad konkrétním projektem.

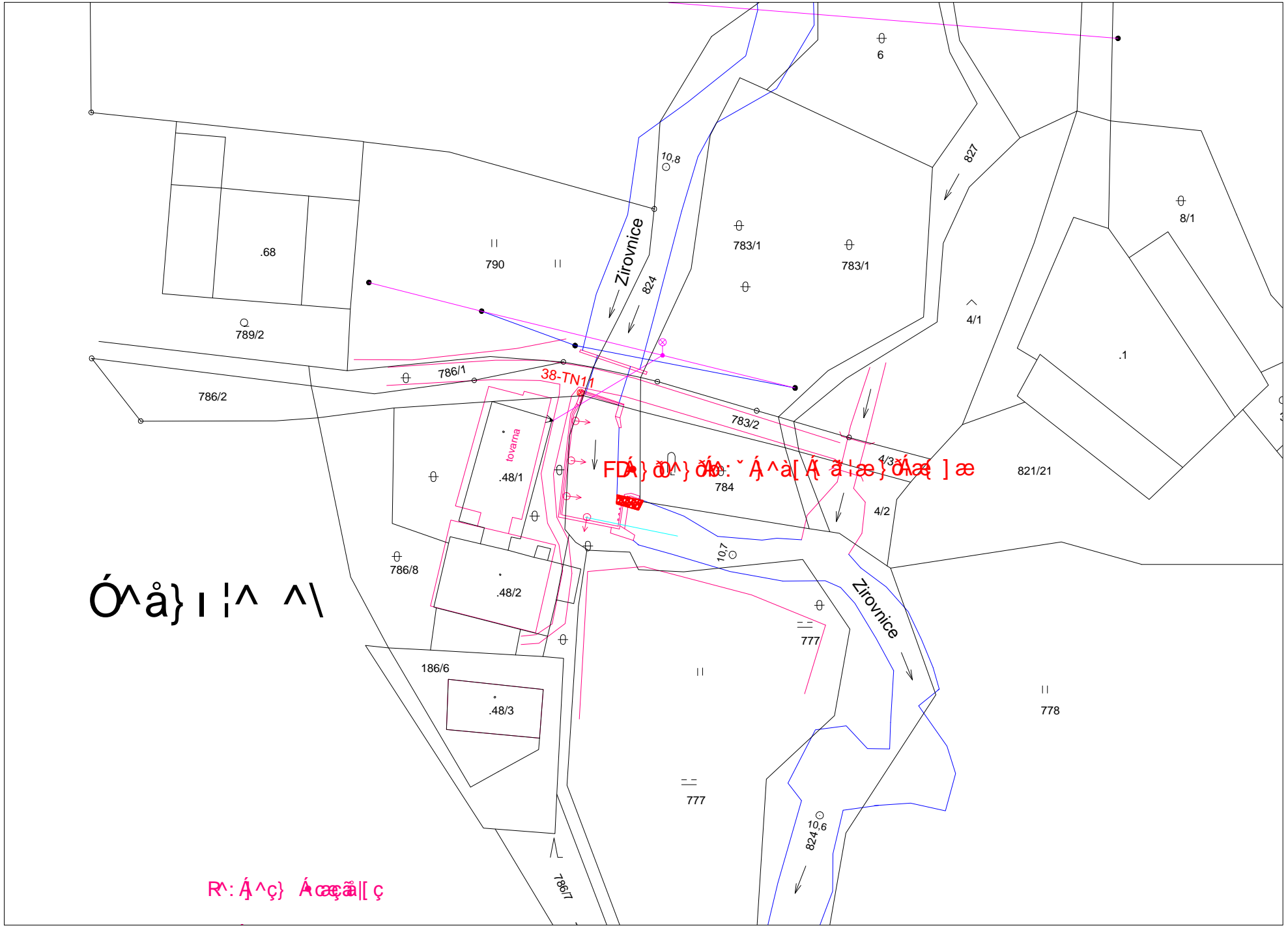
HODNOCENÍ

Zahájení jednání, jiné technické řešení

REALIZOVATELNOST

stupeň I

GEÉÍ Ì €HJÄÖÖP7ÜÒ ÒSÁÖÄ ÜUXPÔÒÄÆEË GHÁÈ {



Ó^å} | !^ ^\

R: Á^ç} Áæã|ç

ID VODNÍHO TOKU:

200076448

SOUŘADNICE X JTSK:

-703317,15

Y JTSK:

-1144884,36

ZÁKLADNÍ PARAMETRY PŘÍČNÉ PŘEKÁŽKY

DRUH	pevný	SPÁD [m]	1
TVAR	přímý	STŘ. DÉLKA [m]	4
TYP	hradidlový		
VLASTNÍK	p. Broukal		

POPIS

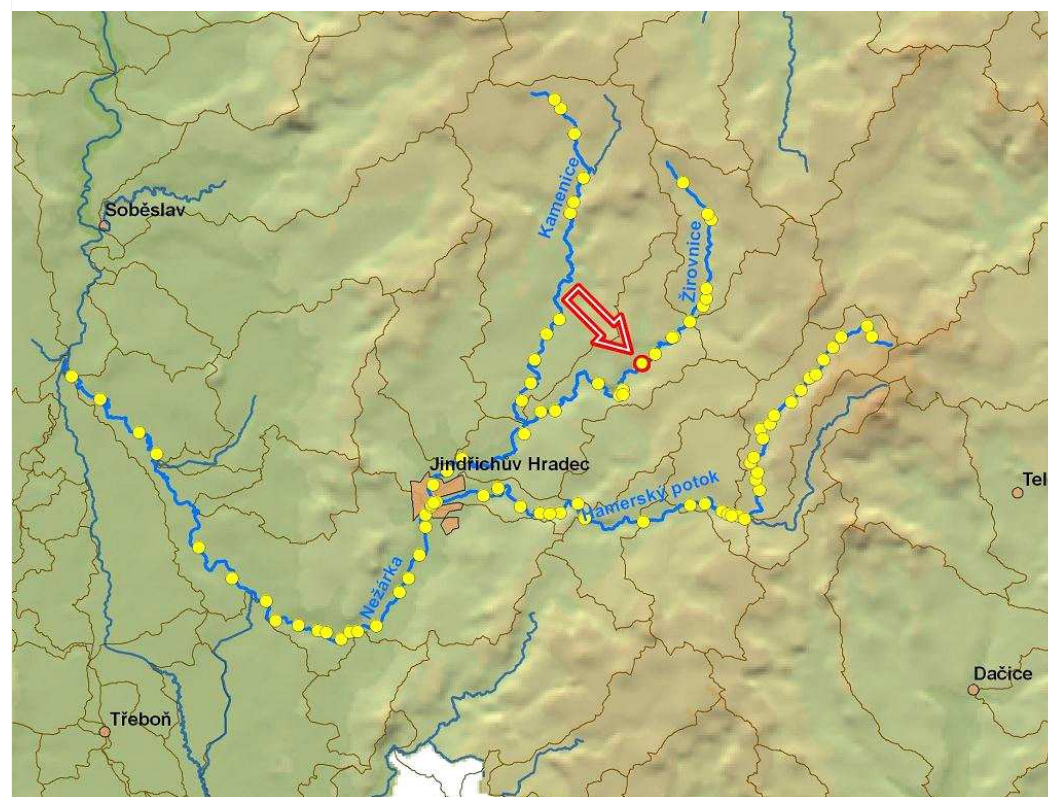
Jedná se o pevný přímý jez. Vlastní těleso jezu je stavidlo hrazené dřevěnými hradidly, přes jez je provizorní lávka z betonových sloupů. Spád jezu je přibližně 1 m. Na pravé straně začíná náhon k MVE o Q_{max} 0,75 m³/s, MZP je stanoven na 0,1 m³/s. Celková délka náhonu a odpadního kanálu je přibližně 600 m. Boční pilíře jezu jsou značně poškozeny.

VAZBA NA ADMINISTRATIVNÍ ČLENĚNÍ

KÓD KRAJE	10	NÁZEV KRAJE	Vysočina
KÓD OKRESU	3304	NÁZEV OKRESU	Pelhřimov
KÓD ORP	11891	NÁZEV ORP	Pelhřimov
KÓD OBCE	4675	NÁZEV OBCE	Žirovnice
KÓD ST.Ú.	19715	NÁZEV ST.Ú.	Městský úřad Žirovnice - Stavební úřad

VAZBA NA HYDROLOGICKÉ ČLENĚNÍ POVODÍ

ČÍSLO HYDROL.POŘ.	107030240	ÚSEK HR. ČLENĚNÍ VODNÍHO TOKU	1177300
ÚTVAR POVRCH.VOD	11780000	Nežárka po soutok s tokem Hamerský potok	



ID VODNÍHO TOKU: 200076448

SOUŘADNICE X JTSK: -703317,15 Y JTSK: -1144884,36

ELEKTRÁRNY - celkem 1

ID	999999947	POLOHA	vpravo	UMÍSTĚNÍ	na náhonu	TYP TURBINY	2x Farncisova - kolenová	ODBĚR MAX (MIN) [m ³ /s]	0,75 (0,32)
VÝKON INSTAL.(REÁLNÝ)[kW]				? (?)	POZNÁMKA				
DRŽITEL LICENCE (VLASTNÍK)	p.Broukal, 786 330 896 (V KN jiné údaje Ing. Stanislav Jirucha)								

PROPUSTI - nejsou**FOTODOKUMENTACE S POPISEM**

Pohled do nadjezí a jez s provizorní lávkou



Stavidlo s lávkou



Průpich na levé straně jezu



ID VODNÍHO TOKU: 200076448

SOUŘADNICE X JTSK: -703317,15 Y JTSK: -1144884,36

Náhon na MVE



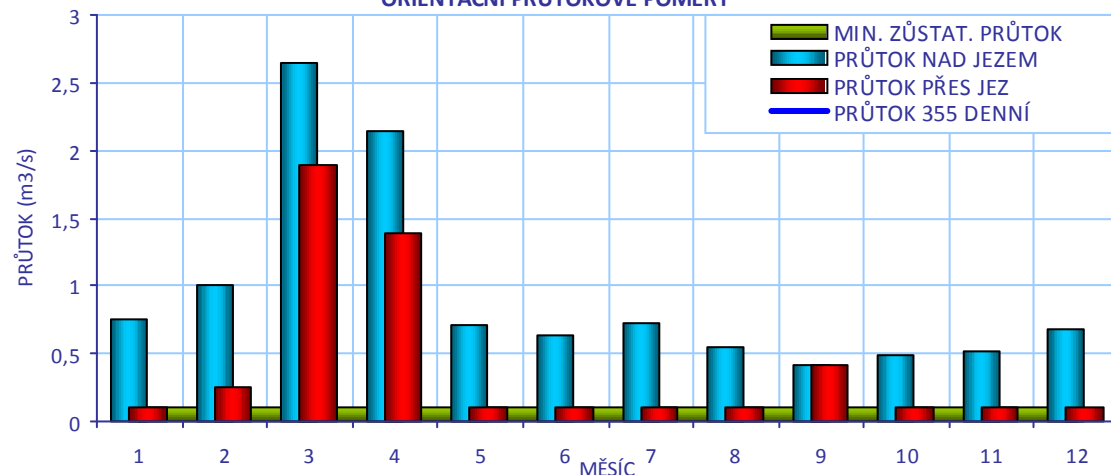
Náhon s objektem vtoku do MVE



Odpadní kanál od MVE



ORIENTAČNÍ PRŮTOKOVÉ POMĚRY



CÍLOVÉ RYBÍ SPOLEČENSTVO

SPOLEČENSTVO RYB	lipanové pásmo
RYBNÉ VODY	kaprové vody

VODÁCKÉ PODMÍNKY

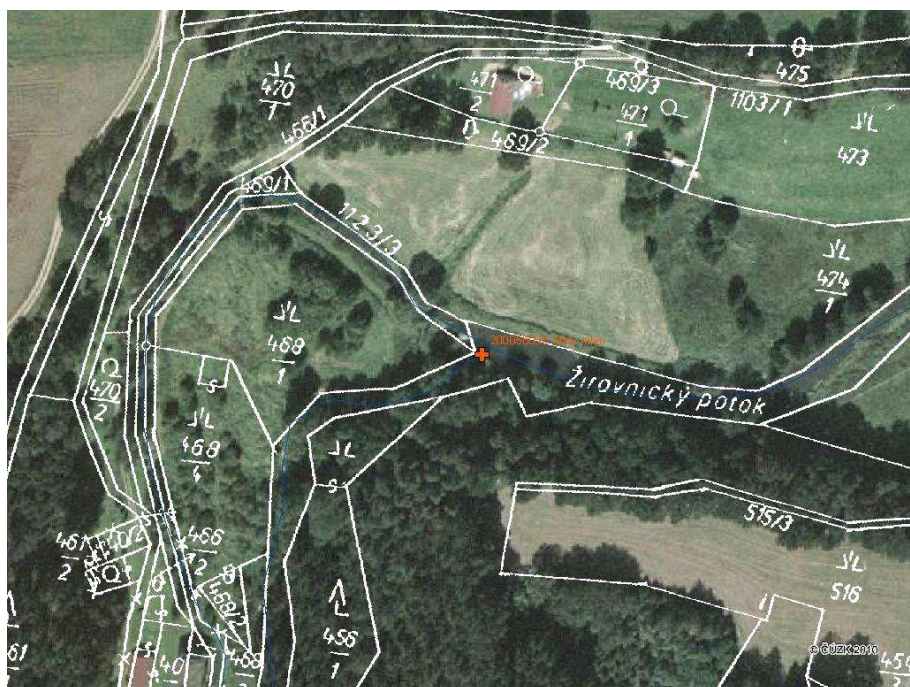
SPORT. PROPUST	není
SJÍŽDĚNÍ	nehodnoceno - vodácky málo frekventovaný úsek
PŘETAŽENÍ	nehodnoceno - vodácky málo frekventovaný úsek
PŘENESENÍ	nehodnoceno - vodácky málo frekventovaný úsek
ZHODNOCENÍ A NÁVRH	Vzhledem k tomu, že se jedná o vodácky méně využívaný úsek, je stávající stav vyhovující.

ID VODNÍHO TOKU: 200076448

SOUŘADNICE X JTSK: -703317,15 Y JTSK: -1144884,36

IDENTIFIKACE PARCEL VE VZTAHU K NAVRHOVANÉMU ŘEŠENÍ

POZEMEK	BŘEH/TOK	ID KAT.Ú.	KATASTR	PARC. ČÍSLO	VÝMĚRA	DRUH POZEMKU	ČÍSLO LV	PODÍL	VLASTNÍK
MVE - stavba	PB	783625	KN	st. 40/1	992	zastavěná plocha a nádvoří	107	1	Ing. Stanislav Jirucha
př. pozemek	LB	783625	KN	454/1	62427	lesní pozemek	120	1/2	Jiří Kaška, Jaroslava Kašková
koryto toku	TOK	783625	KN	1122/1	32607	vodní plocha	124	1	Povodí Vltavy, státní podnik



POTENCIÁLNĚ DOTČENÉ ÚZEMNÍ LIMITY

VELKOPLOŠNÁ CHRÁNĚNÁ ÚZEMÍ	- nejsou
PŘÍRODNÍ PARK	- není
NATURA	- není
MALOPLOŠNÁ ZVLÁŠTĚ CHRÁNĚNÁ ÚZEMÍ	- nejsou
DALŠÍ LIMITY ÚZEMÍ	- nejsou

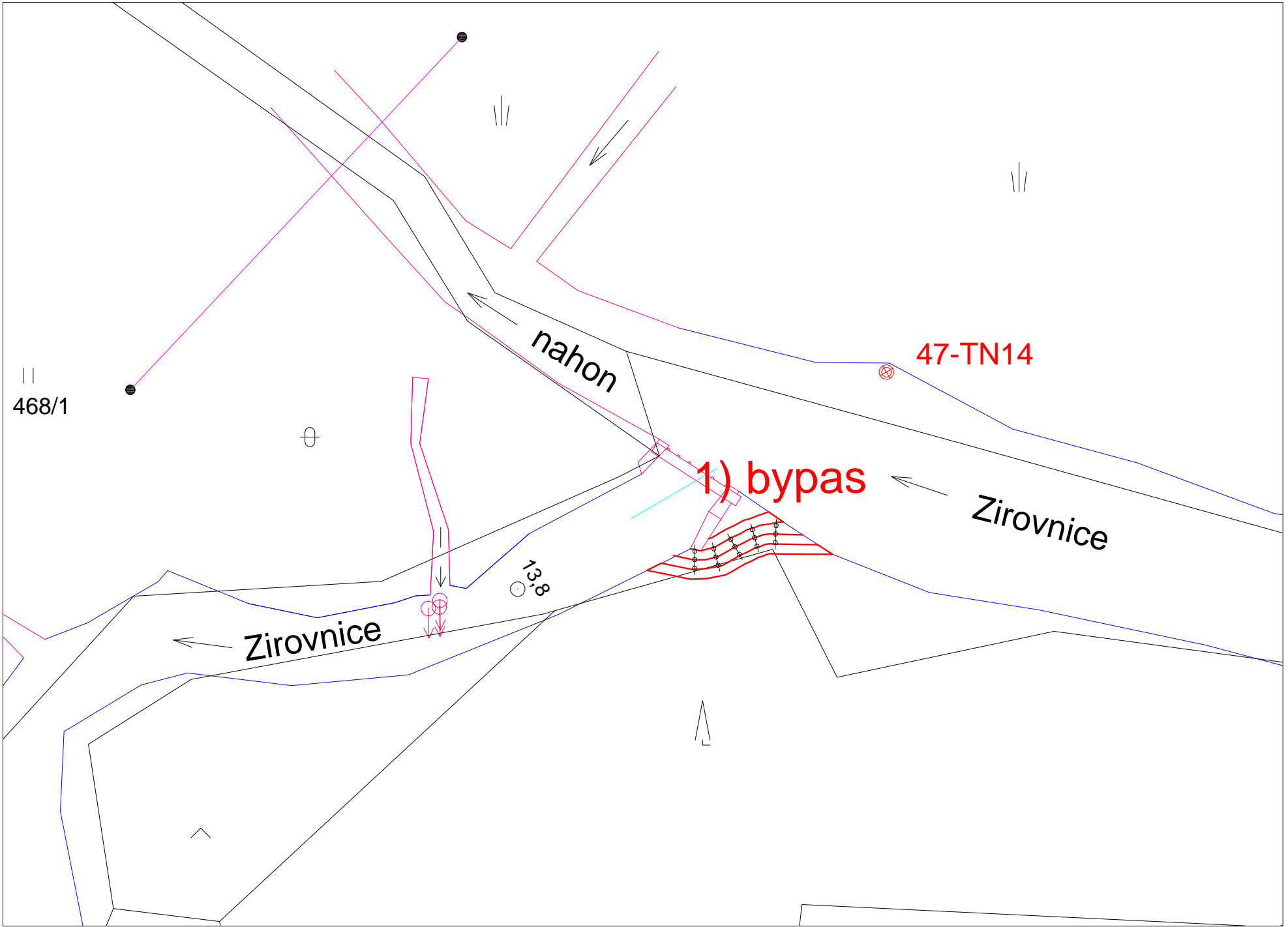
ID VODNÍHO TOKU: 200076448

SOUŘADNICE X JTSK: -703317,15 Y JTSK: -1144884,36

ŘEŠENÍ MIGRAČNÍ PROSTUPNOSTI

STÁVAJÍCÍ STAV		VAZBA NA PLÁNY OBLASTI POVODÍ A KONCEPCI MIGRAČNÍHO ZPRŮCHODNĚNÍ	
RYBÍ PŘECHOD	není	ID OPATŘENÍ	NÁZEV do 2015
POPIS		Bude řešeno po roce 2015	
DOKUMENTACE	Není k dispozici.	Úsek toku patří mezi prioritní v koncepci zprůchodnění říční sítě ČR v rovině nadregionálního biokoridoru: ne národního úseku toku: ne	
NAVRHOVANÝ STAV			
ZPŮSOB ŘEŠENÍ	balvanitá rampa nebo bypas	UMÍSTĚNÍ	v celé šíři nebo v místě průpichu
POPIS ŘEŠENÍ	Jez je migračně neprůchodný, částečnou průchodnost umožňuje průpich na levé straně jezu. Vhodným řešením je buď přestavba celého jezového tělesa na balvanitou rampu zajišťující vodohospodářské funkce anebo ponechání stávajícího stavidla a vybudování bypasu na levém břehu v trase současného průpichu. Návrhový průtok RP se odvíjí od MZP a je 0,1 m ³ /s. Cenu lze orientačně stanovit na 0,75 mil Kč.		
INVEST. NÁKLADY	750 000 Kč		
VYJÁDŘENÍ DOTČENÝCH OSOB A FIREM	p.Broukal, 776 330 896 (v KN jiné údaje - Ing. Stanislav Jirucha) Majitel nemá na investici do RP vlastní prostředky. V případě, že by realizaci rybího přechodu investoval někdo jiný, byl by ochoten souhlasit, ale vyjádří se až na základě konkrétního návrhu.		
HODNOCENÍ	Zahájení jednání, jiné technické řešení	REALIZOVATELNOST	stupeň III

ГЕЕЕÍ Ì €HÌ ÄÄŤ OŠ ÄŤ Š ЪÄÄŤ QUXPŦŦŦÄŤHÊ GFÁÈ {



ID VODNÍHO TOKU: 200076448 SOUŘADNICE X JTSK: -702567,3 Y JTSK: -1144386,25

ZÁKLADNÍ PARAMETRY PŘÍČNÉ PŘEKÁŽKY

DRUH	pevný	SPÁD [m]	1,5
TVAR	přímý	STŘ. DÉLKA [m]	10
TYP	nezjištěn		
VLASTNÍK	p. Vichr, Zdešov 36, 378 42 Nová Včelnice		

POPIS

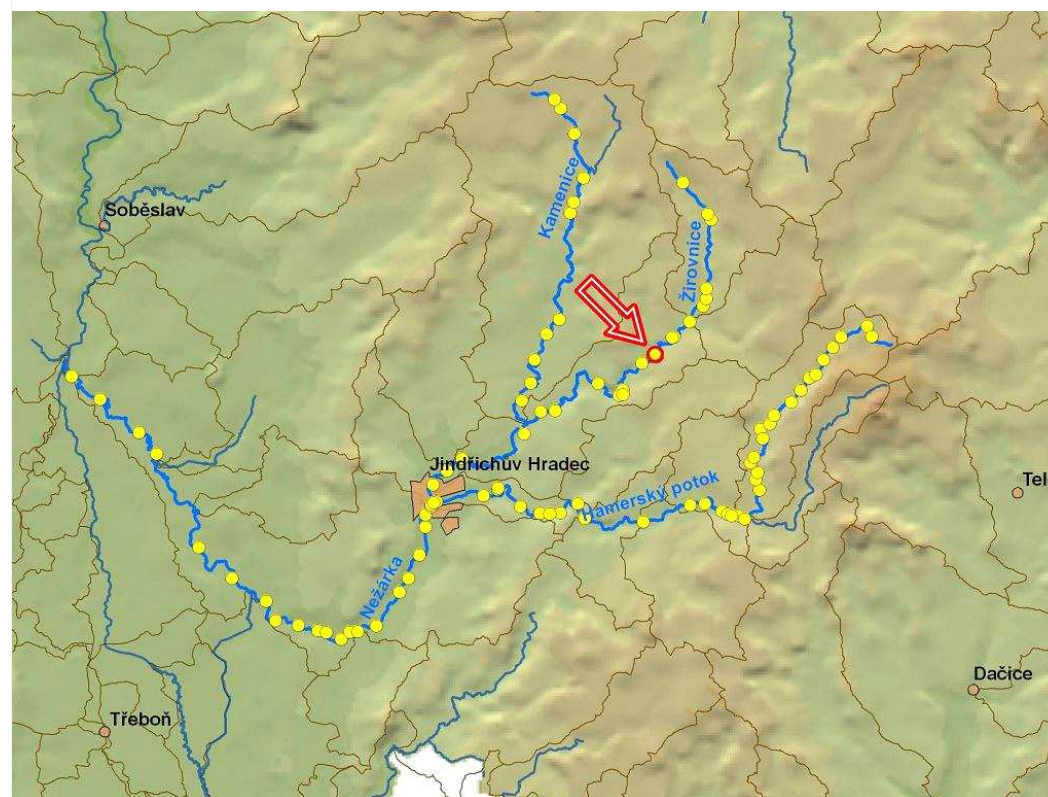
Jedná se přímý pevný jez o délce 10 m a spádu 1,5 m. Nad jezem je lávka. V levé části jez vytváří velké vedlejší rameno nebo nadjezí oddělené od toku zemní hrází, možná se původně jednalo o hráz rybníku. Na konci ramene je bezpečnostní přeliv. Hráz je na několika místech poškozena. Na pravé straně začíná náhon k dřevozpracujícímu závodu, kde je znám záměr na vybudování MVE o Q_{max} 1,1 m³/s.

VAZBA NA ADMINISTRATIVNÍ ČLENĚNÍ

KÓD KRAJE	10	NÁZEV KRAJE	Vysočina
KÓD OKRESU	3304	NÁZEV OKRESU	Pelhřimov
KÓD ORP	11891	NÁZEV ORP	Pelhřimov
KÓD OBCE	4675	NÁZEV OBCE	Žirovnice
KÓD ST.Ú.	19715	NÁZEV ST.Ú.	Městský úřad Žirovnice - Stavební úřad

VAZBA NA HYDROLOGICKÉ ČLENĚNÍ POVODÍ

ČÍSLO HYDROL.POŘ.	107030220	ÚSEK HR. ČLENĚNÍ VODNÍHO TOKU	1177100
ÚTVAR POVRCH.VOD	11780000	Nežárka po soutok s tokem Hamerský potok	



ID VODNÍHO TOKU: 200076448 SOUŘADNICE X JTSK: -702567,3 Y JTSK: -1144386,25

ELEKTRÁRNY - celkem 1

ID	999999961	POLOHA	vpravo	UMÍSTĚNÍ	na náhonu	TYP TURBINY	2x dvojčítá kolenová Francisova	ODBĚR MAX (MIN) [m ³ /s]	1,1 (?)
VÝKON INSTAL.(REÁLNÝ)[kW]	20 (?)	POZNÁMKA							
DRŽITEL LICENCE (VLASTNÍK)	p. Vichr, Zdešov 36, 378 42 Nová Včelnice								

PROPUSTI - nejsou**FOTODOKUMENTACE S POPISEM**

Pohled na jez s lávkou



Náhon k MVE



Pravá strana jezu



ID VODNÍHO TOKU: 200076448

SOUŘADNICE X JTSK: -702567,3 Y JTSK: -1144386,25

Levá strana jezu



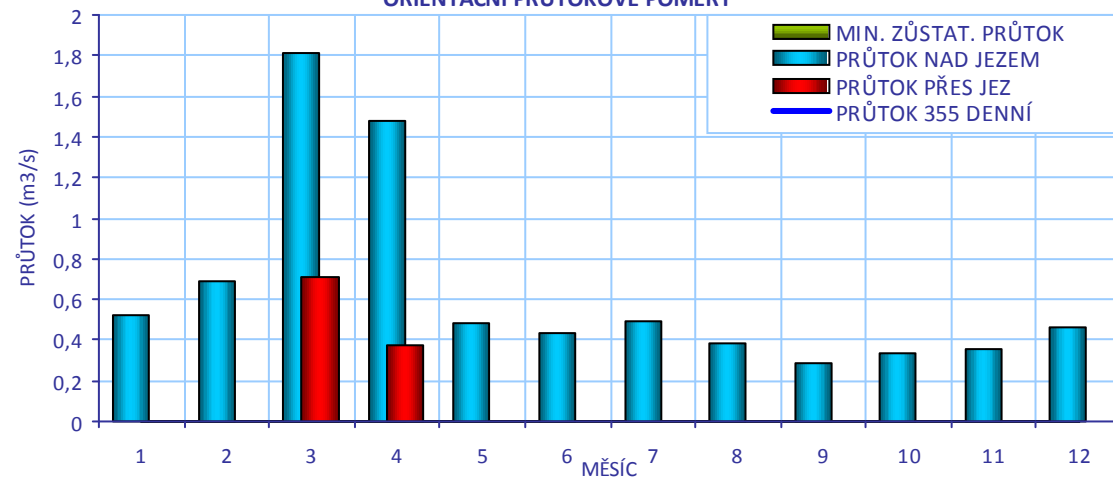
Pohled do nadjezí



Průpich přes jez



ORIENTAČNÍ PRŮTOKOVÉ POMĚRY



CÍLOVÉ RYBÍ SPOLEČENSTVO

SPOLEČENSTVO RYB

lipanové pásmo

RYBNÉ VODY

kaprové vody

VODÁCKÉ PODMÍNKY

SPORT. PROPUST

není

SÍŽDĚNÍ

nehodnoceno - vodácky málo frekventovaný úsek

PŘETAŽENÍ

nehodnoceno - vodácky málo frekventovaný úsek

PŘENESENÍ

nehodnoceno - vodácky málo frekventovaný úsek

ZHODNOCENÍ A
NÁVRH

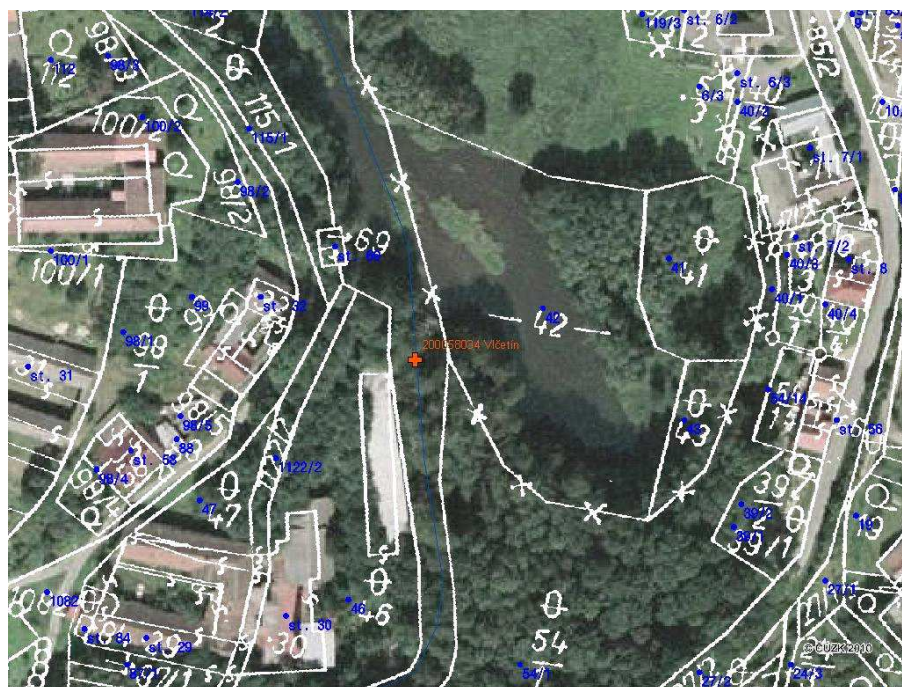
Vzhledem k tomu, že se jedná o vodácky méně využívaný úsek, je stávající stav vyhovující.

ID VODNÍHO TOKU: 200076448

SOUŘADNICE X JTSK: -702567,3 Y JTSK: -1144386,25

IDENTIFIKACE PARCEL VE VZTAHU K NAVRHOVANÉMU ŘEŠENÍ

POZEMEK	BŘEH/TOK	ID KAT.Ú.	KATASTR	PARC. ČÍSLO	VÝMĚRA	DRUH POZEMKU	ČÍSLO LV	PODÍL	VLASTNÍK
MVE - stavba	PB	783625	KN	st.30	551	zastavěná plocha a nádvoří	182	11/12,1/ 12	Karel Vichr, Eva Dejmková
př. pozemek	LB	783625	KN	42	4884	vodní plocha	182	1	Eva Dejmková, Karel Vichr
koryto toku	TOK	783625	KN	1122/1	32607	vodní plocha	124	1	Povodí Vltavy, státní podnik



POTENCIÁLNĚ DOTČENÉ ÚZEMNÍ LIMITY

VELKOPLOŠNÁ CHRÁNĚNÁ ÚZEMÍ	- nejsou
PŘÍRODNÍ PARK	- není
NATURA	- není
MALOPLOŠNÁ ZVLÁŠTĚ CHRÁNĚNÁ ÚZEMÍ	- nejsou
DALŠÍ LIMITY ÚZEMÍ	- nejsou

ID VODNÍHO TOKU: 200076448

SOUŘADNICE X JTSK: -702567,3 Y JTSK: -1144386,25

ŘEŠENÍ MIGRAČNÍ PROSTUPNOSTI

STÁVAJÍCÍ STAV

RYBÍ PŘECHOD

není

POPIS

VAZBA NA PLÁNY OBLASTI POVODÍ A KONCEPCI MIGRAČNÍHO ZPRŮCHODNĚNÍ

ID OPATŘENÍ NÁZEV do 2015

Bude řešeno po roce 2015

Úsek toku patří mezi prioritní v koncepci zprůchodnění říční sítě ČR v rovině nadregionálního biokoridoru: ne národního úseku toku: ne

DOKUMENTACE

Není k dispozici.

NAVRHOVANÝ STAV

ZPŮSOB ŘEŠENÍ

přírodě blízký bypas

UMÍSTĚNÍ

vlevo

POPIS ŘEŠENÍ

Jez je migračně neprůchodný. Vhodným řešením je vzhledem k dané výšce jezu a k prostorovým podmínkám vybudování bypasu na levém břehu. Při spádu 1/15 bude délka okolo 22 m a návrhový průtok 150 l/s. Cenu lze odhadnout na 1,1 mil Kč.

INVEST. NÁKLADY

1 100 000 Kč

VYJÁDŘENÍ
DOTČENÝCH OSOB A
FIREMp. Vichr, Zdešov 36, 378 42, Nová Včelnice
Majitel nesouhlasí s navrženým řešením.

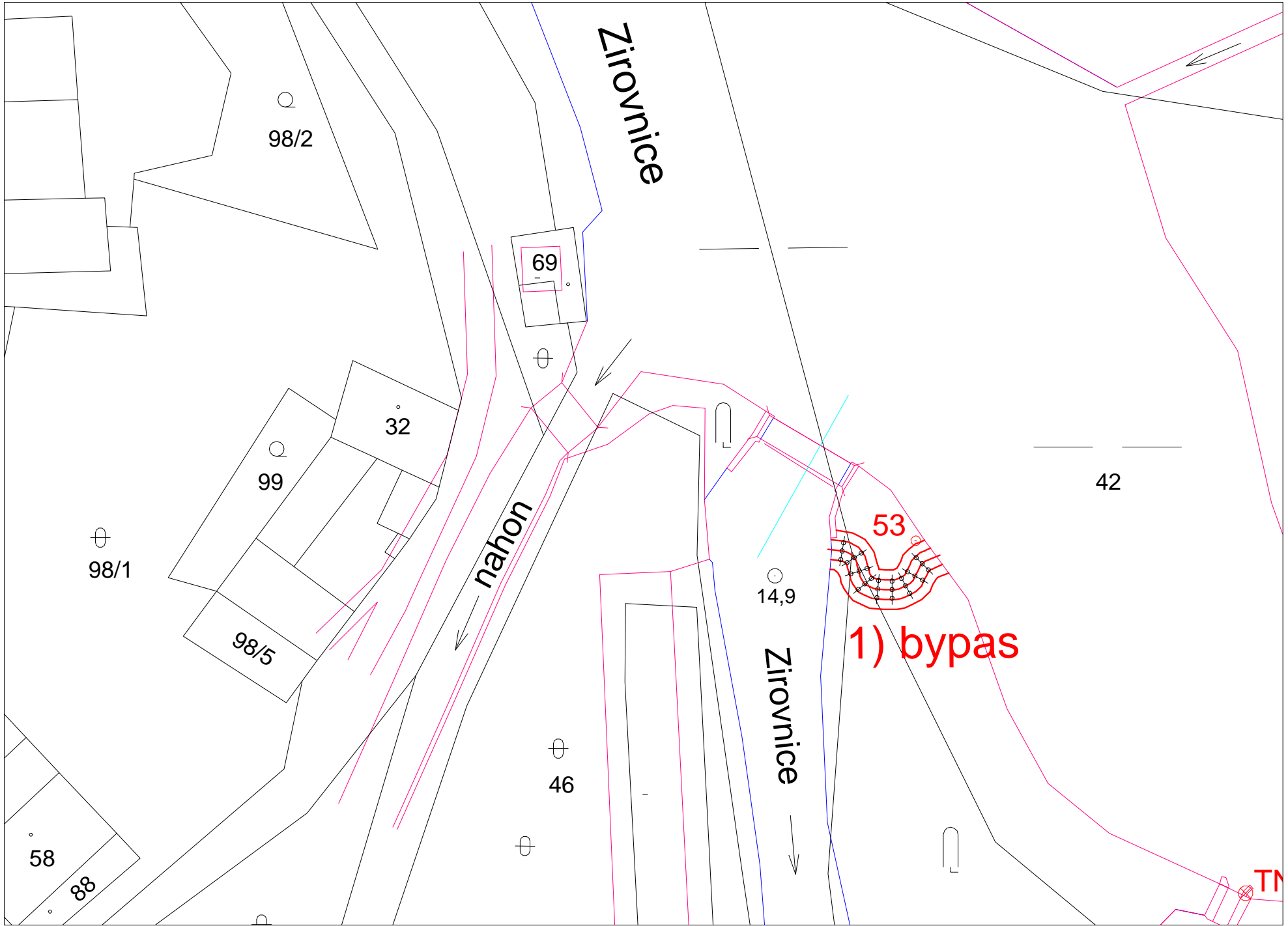
HODNOCENÍ

Zahájení jednání, jiné technické řešení

REALIZOVATELNOST

stupeň III

ΓΕΩΓΡΑΦΙΚΗ ΚΑΤΑΧΩΡΗΣΗ ΤΩΝ ΠΛΑΝΩΝ ΟΥΧ ΠΡΟΩΤΑΓΓΕΛΙΣΤΩΝ



ID VODNÍHO TOKU: 200076448 SOUŘADNICE X JTSK: -701500,21 Y JTSK: -1143415,289

ZÁKLADNÍ PARAMETRY PŘÍČNÉ PŘEKÁŽKY

DRUH	pevný	SPÁD [m]	3
TVAR	přímý	STŘ. DÉLKA [m]	5
TYP	nezjištěn		
VLASTNÍK	Městský úřad Žirovnice		

POPIS

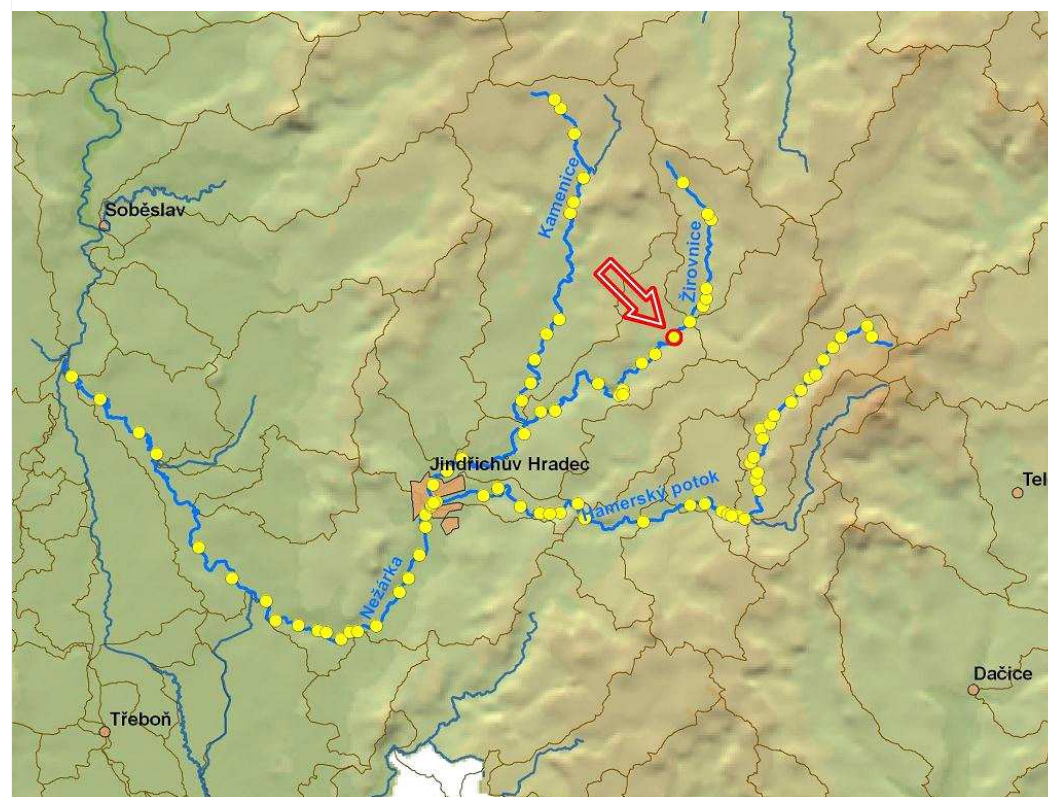
Jedná se o hráz biologického rybníka ve vlastnictví Města Žirovnice o ploše přibližně 6 ha sloužícího k dočištění vody pod ČOV. Hráz je vysoká přibližně 3 m. Na hrázi je umístěna MVE o $Q_{max} = 1,2 \text{ m}^3/\text{s}$, MZP je stanoven na 80 l/s.

VAZBA NA ADMINISTRATIVNÍ ČLENĚNÍ

KÓD KRAJE	10	NÁZEV KRAJE	Vysočina
KÓD OKRESU	3304	NÁZEV OKRESU	Pelhřimov
KÓD ORP	11891	NÁZEV ORP	Pelhřimov
KÓD OBCE	4675	NÁZEV OBCE	Žirovnice
KÓD ST.Ú.	19715	NÁZEV ST.Ú.	Městský úřad Žirovnice - Stavební úřad

VAZBA NA HYDROLOGICKÉ ČLENĚNÍ POVODÍ

ČÍSLO HYDROL.POŘ.	107030220	ÚSEK HR. ČLENĚNÍ VODNÍHO TOKU	1177100
ÚTVAR POVRCH.VOD	11780000	Nežárka po soutok s tokem Hamerský potok	



ID VODNÍHO TOKU: 200076448

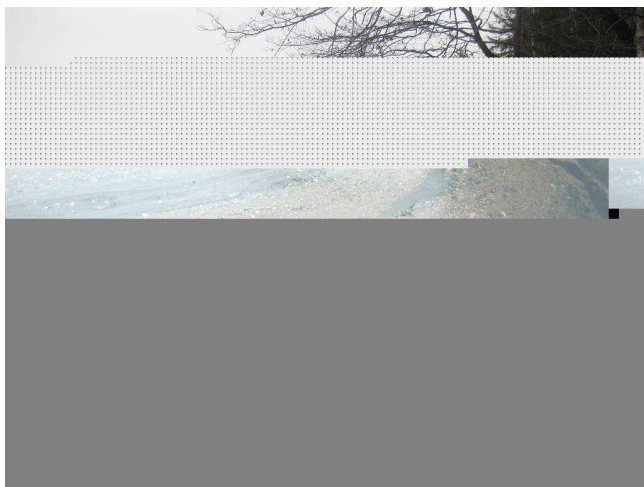
SOUŘADNICE X JTSK: -701500,21 Y JTSK: -1143415,289

ELEKTRÁRNY - celkem 1

ID	999999956	POLOHA	vpravo	UMÍSTĚNÍ	jezová	TYP TURBINY	nezjištěn	ODBĚR MAX (MIN) [m ³ /s]	1,2 (?)
		VÝKON INSTAL.(REÁLNÝ)[kW]	?	POZNÁMKA					
		DRŽITEL LICENCE (VLASTNÍK)	p. Filsoch František, Bezručova 647, Žirovnice, tel. 602966094						

PROPUSTI - nejsou**FOTODOKUMENTACE S POPISEM**

Biologický rybník



Vtok do MVE



Bezpečnostní přeliv nalevé straně, na pravé straně MVE



ID VODNÍHO TOKU: 200076448

SOUŘADNICE X JTSK: -701500,21 Y JTSK: -1143415,289

Spodní část bezpečnostního přelivu s budovou MVE



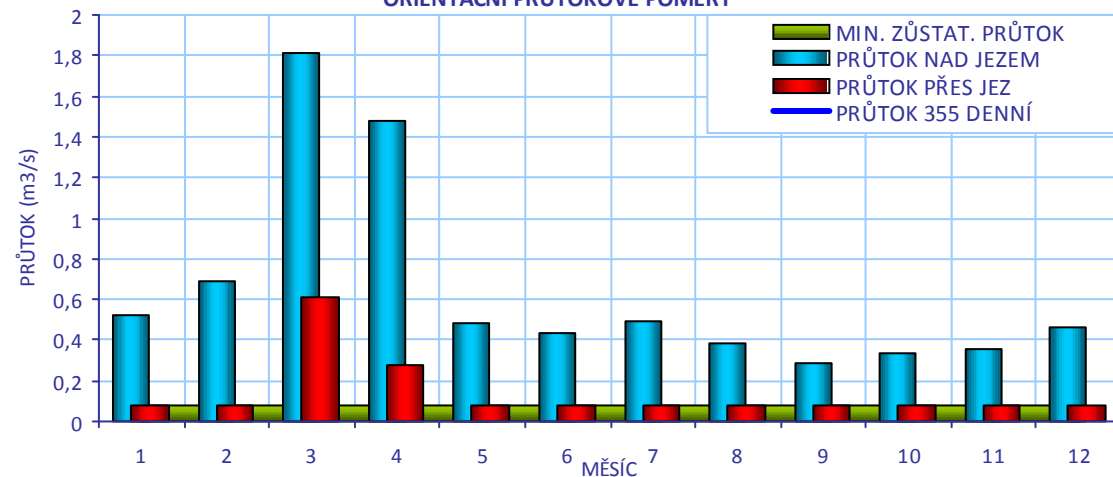
Pohled na bezpečnostní přeliv odspodu



Vrchní část bezpečnostního přelivu



ORIENTAČNÍ PRŮTOKOVÉ POMĚRY



CÍLOVÉ RYBÍ SPOLEČENSTVO

SPOLEČENSTVO RYB

lipanové pásmo

RYBNÉ VODY

karpové vody

VODÁCKÉ PODMÍNKY

SPORT. PROPUST

není

SÍŽDĚNÍ

nehodnoceno - vodácky málo frekventovaný úsek

PŘETAŽENÍ

nehodnoceno - vodácky málo frekventovaný úsek

PŘENESENÍ

nehodnoceno - vodácky málo frekventovaný úsek

ZHODNOCENÍ A
NÁVRH

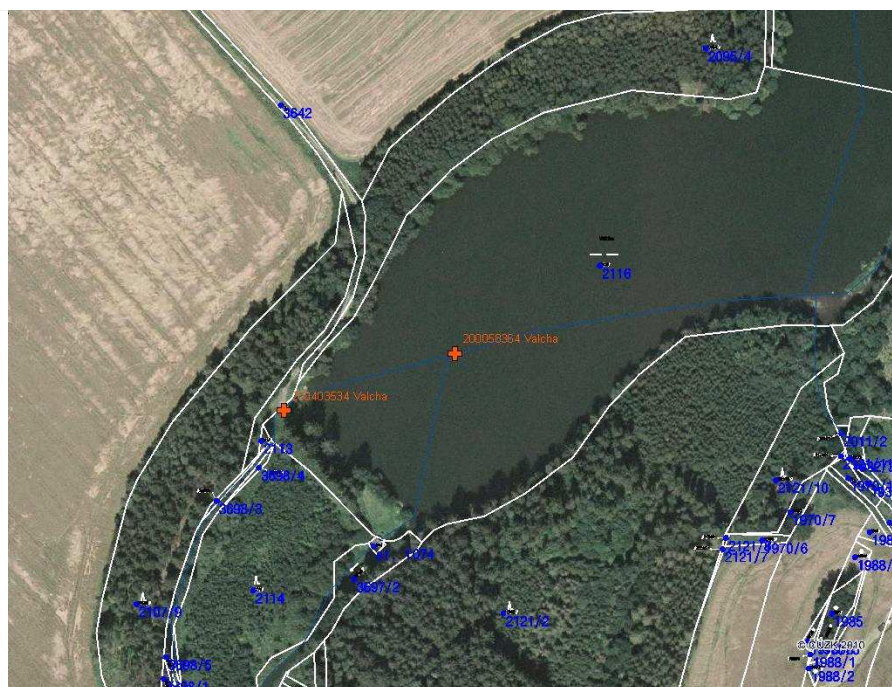
Vzhledem k tomu, že se jedná o vodácky méně využívaný úsek, je stávající stav vyhovující.

ID VODNÍHO TOKU: 200076448

SOUŘADNICE X JTSK: -701500,21 Y JTSK: -1143415,289

IDENTIFIKACE PARCEL VE VZTAHU K NAVRHOVANÉMU ŘEŠENÍ

POZEMEK	BŘEH/TOK	ID KAT.Ú.	KATASTR	PARC. ČÍSLO	VÝMĚRA	DRUH POZEMKU	ČÍSLO LV	PODÍL	VLASTNÍK
MVE - stavba	HRÁZ	797154	KN	st. 1074	48	zastavěná plocha a nádvoří	977	1/2	Filsoch František a Filsochová Věra
koryto toku	TOK	797154	KN	3698/5	835	vodní plocha	10001	1	Město Žirovnice
koryto toku	RYBNÍK	797154	KN	2116	51374	vodní plocha	10001	1	Město Žirovnice



POTENCIÁLNĚ DOTČENÉ ÚZEMNÍ LIMITY

VELKOPLOŠNÁ CHRÁNĚNÁ ÚZEMÍ	- nejsou
PŘÍRODNÍ PARK	- není
NATURA	- není
MALOPLOŠNÁ ZVLÁŠTĚ CHRÁNĚNÁ ÚZEMÍ	- nejsou
DALŠÍ LIMITY ÚZEMÍ	- nejsou

ID VODNÍHO TOKU: 200076448

SOUŘADNICE X JTSK: -701500,21 Y JTSK: -1143415,289

ŘEŠENÍ MIGRAČNÍ PROSTUPNOSTI

STÁVAJÍCÍ STAV

RYBÍ PŘECHOD

není

POPIS

VAZBA NA PLÁNY OBLASTI POVODÍ A KONCEPCI MIGRAČNÍHO ZPRŮCHODNĚNÍ

ID OPATŘENÍ NÁZEV do 2015

Bude řešeno po roce 2015

Úsek toku patří mezi prioritní v koncepci zprůchodnění říční sítě ČR v rovině

nadregionálního biokoridoru: ne národního úseku toku: ne

DOKUMENTACE

Není k dispozici.

NAVRHOVANÝ STAV

ZPŮSOB ŘEŠENÍ

dle hydraulického posouzení

UMÍSTĚNÍ

POPIS ŘEŠENÍ

Řešení migrační průchodnosti je vzhledem k velkému spádu obtížné. Je nutné nejprve posoudit potřebnost zprůchodnění této překážky ve vazbě na migrační průchodnost celého toku.

1. Nejvhodnějším řešením je vybudování obtokového koryta a nádrží tak umístit mimo tok Žirovnice. Řešení je finančně náročně a dojde z ovlivnění výroby MVE.

2. Vybudování RP na levé straně v přelivu. Jsou zde vhodné prostorové podmínky, při spádu 1/20 bude délka RP 60 m a cena okolo 5 mil Kč.

V této fázi nebude řešení této migrační překážky v rámci povodí Nežárky doporučeno jako prioritní vzhledem k technické náročnosti a také povaze a funkci rybníka. Pokud by s k řešení této migrační překážky v budoucnu přistoupilo, navrhuje zpracovat hydraulické posouzení a a pak teprve přistoupit k technickému řešení.

INVEST. NÁKLADY

4 500 000 Kč

VYJÁDŘENÍ
DOTČENÝCH OSOB A
FIREM

p. František Filsoch, Bezručova 647, Žirovnice, tel.: 602 966 094
Majitel nebyl kontaktován.

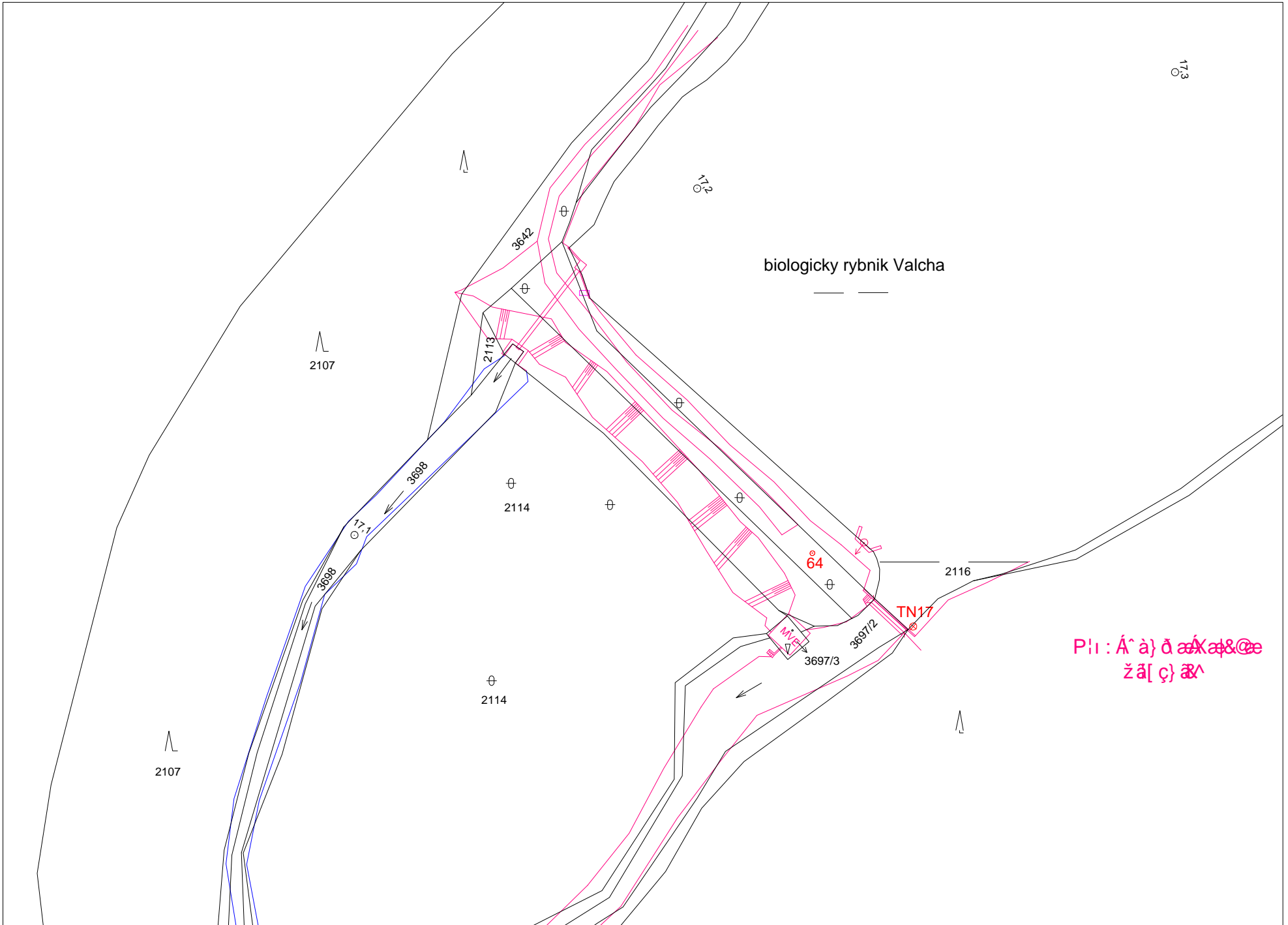
HODNOCENÍ

Hydraulické posouzení, jiné technické řešení

REALIZOVATELNOST

stupeň III

ГЕЕЕÍ Ì HÎ I ÄÄKOŠÔP OÄÄ QUXP ÔÒÄÄFÏ ÈÇ €ÁÈ {



ID VODNÍHO TOKU: 200076448 SOUŘADNICE X JTSK: -699839,91 Y JTSK: -1141662,6

ZÁKLADNÍ PARAMETRY PŘÍČNÉ PŘEKÁŽKY

DRUH	pevný	SPÁD [m]	0,75
TVAR	přímý	STŘ. DÉLKA [m]	8
TYP	nezjištěn		
VLASTNÍK	nezjištěn		

POPIS

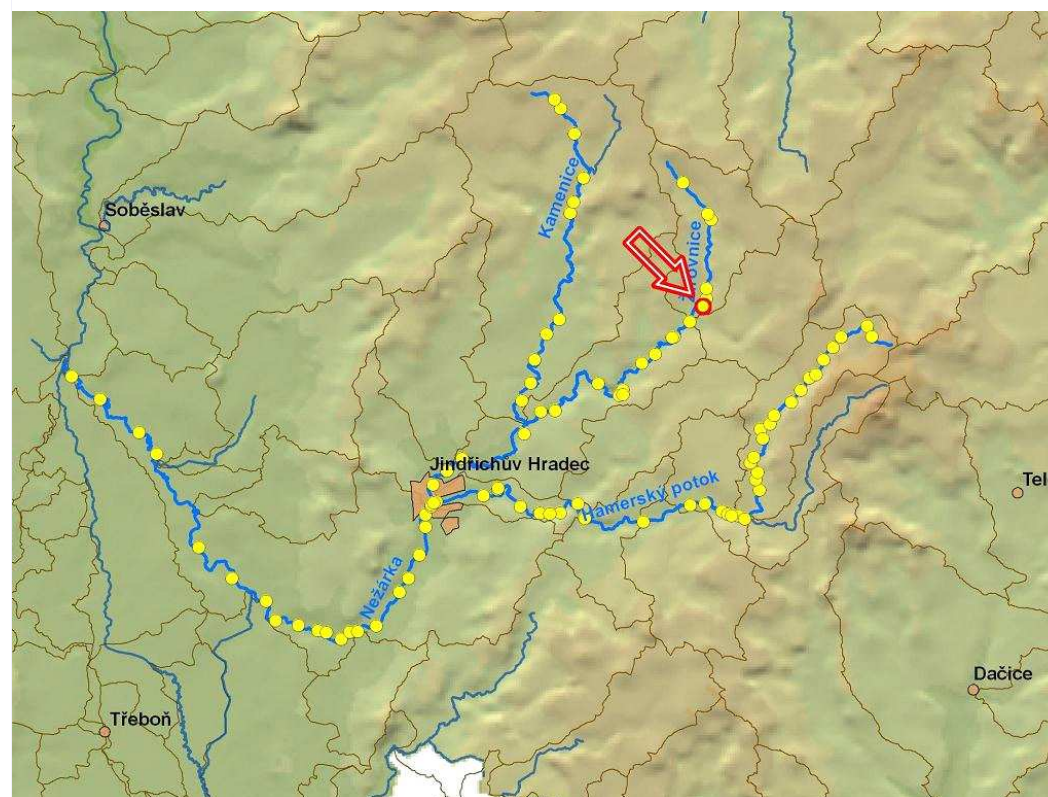
Jedná se o pevný jez o délce 8 m a spádu 0,75 m. Jez má nejasné vlastnictví, podle zástupců MO ČRS Žirovnice je jez ve vlastnictví PVL, PVL ho však nemá ve své evidenci. Zdrž slouží k navedení vody pro sádky. Je zde odběr ve výši 2,9 l/s (v povolení 50 l/s).

VAZBA NA ADMINISTRATIVNÍ ČLENĚNÍ

KÓD KRAJE	10	NÁZEV KRAJE	Vysočina
KÓD OKRESU	3304	NÁZEV OKRESU	Pelhřimov
KÓD ORP	11891	NÁZEV ORP	Pelhřimov
KÓD OBCE	4675	NÁZEV OBCE	Žirovnice
KÓD ST.Ú.	19715	NÁZEV ST.Ú.	Městský úřad Žirovnice - Stavební úřad

VAZBA NA HYDROLOGICKÉ ČLENĚNÍ POVODÍ

ČÍSLO HYDROL.POŘ.	107030200	ÚSEK HR. ČLENĚNÍ VODNÍHO TOKU	1176900
ÚTVAR POVRCH.VOD	11769000	Žirovnice po soutok s tokem Počátecký potok	



ID VODNÍHO TOKU: 200076448

SOUŘADNICE X JTSK: -699839,91 Y JTSK: -1141662,6

ELEKTRÁRNY - nejsou

PROPUSTI - nejsou

FOTODOKUMENTACE S POPISEM

Pohled na jez a charakter toku v podjezí



Detail jezu

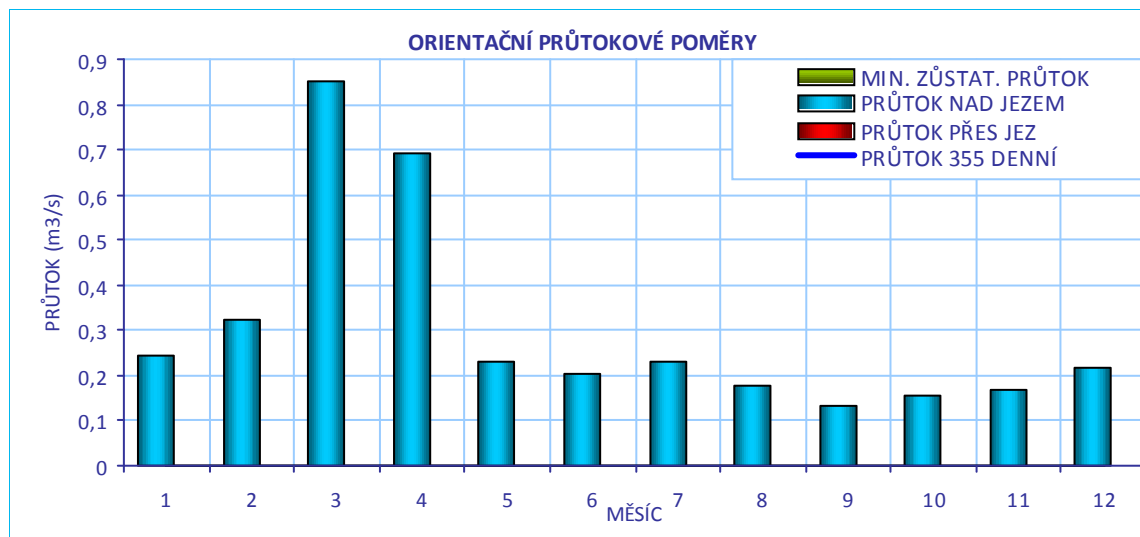


Pohled na jez



ID VODNÍHO TOKU: 200076448

SOUŘADNICE X JTSK: -699839,91 Y JTSK: -1141662,6

**CÍLOVÉ RYBÍ SPOLEČENSTVO**

SPOLEČENSTVO RYB	lipanové pásmo
RYBNÉ VODY	kaprové vody

VODÁCKÉ PODMÍNKY

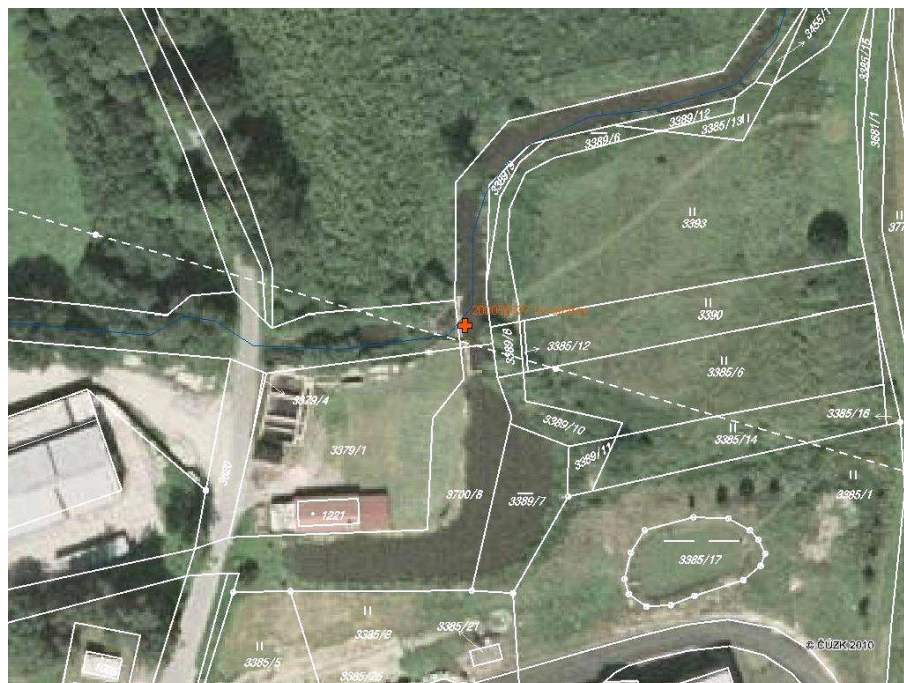
SPORT. PROPUST	není
SJÍŽDĚNÍ	nehodnoceno - vodácky málo frekventovaný úsek
PŘETAŽENÍ	nehodnoceno - vodácky málo frekventovaný úsek
PŘENESENÍ	nehodnoceno - vodácky málo frekventovaný úsek
ZHODNOCENÍ A NÁVRH	Vzhledem k tomu, že se jedná o vodácky méně využívaný úsek, je stávající stav vyhovující.

ID VODNÍHO TOKU: 200076448

SOUŘADNICE X JTSK: -699839,91 Y JTSK: -1141662,6

IDENTIFIKACE PARCEL VE VZTAHU K NAVRHOVANÉMU ŘEŠENÍ

POZEMEK	BŘEH/TOK	ID KAT.Ú.	KATASTR	PARC. ČÍSLO	VÝMĚRA	DRUH POZEMKU	ČÍSLO LV	PODÍL	VLASTNÍK
koryto toku	TOK	797154	KN	3699/6	10456	vodní plocha	1271	1	Povodí Vltavy, státní podnik
koryto toku	TOK	797154	KN	3700/9	1588	vodní plocha	1271	1	Povodí Vltavy, státní podnik



POTENCIÁLNĚ DOTČENÉ ÚZEMNÍ LIMITY

VELKOPLOŠNÁ CHRÁNĚNÁ ÚZEMÍ	- nejsou
PŘÍRODNÍ PARK	- není
NATURA	- není
MALOPLOŠNÁ ZVLÁŠTĚ CHRÁNĚNÁ ÚZEMÍ	- nejsou
DALŠÍ LIMITY ÚZEMÍ	- nejsou

ID VODNÍHO TOKU: 200076448

SOUŘADNICE X JTSK: -699839,91 Y JTSK: -1141662,6

ŘEŠENÍ MIGRAČNÍ PROSTUPNOSTI

STÁVAJÍCÍ STAV

RYBÍ PŘECHOD

není

POPIS

VAZBA NA PLÁNY OBLASTI POVODÍ A KONCEPCI MIGRAČNÍHO ZPRŮCHODNĚNÍ

ID OPATŘENÍ NÁZEV do 2015

Bude řešeno po roce 2015

Úsek toku patří mezi prioritní v koncepci zprůchodnění říční sítě ČR v rovině nadregionálního biokoridoru: ne národního úseku toku: ne

DOKUMENTACE

Není k dispozici.

NAVRHOVANÝ STAV

ZPŮSOB ŘEŠENÍ

migrační rampa

UMÍSTĚNÍ

vprave části jezu

POPIS ŘEŠENÍ

Jez je migračně neprůchodný. Vzhledem k potřebě zachování manipulace navrhujeme přestavět polovinu jezu na migrační rampu. Při spádu 1/15 bude délka 12m a cenu lze odhadnout na 0,9 mil Kč. Nejprve je nutné vyřešit vlastnictví jezu.

INVEST. NÁKLADY

900 000 Kč

VYJÁDŘENÍ
DOTČENÝCH OSOB A
FIREM

Zástupci MO ČRS Žirovnice podporují výstavbu RP, nemají však na investici prostředky.

HODNOCENÍ

Zahájení jednání, jiné technické řešení

REALIZOVATELNOST

stupeň II

ГЕЕЕІ Ì НГ ÄŮÄXUÖ7ÜРŸÄÄ QUXPÔÒÄÄJĚ Í €ÁÈ {

