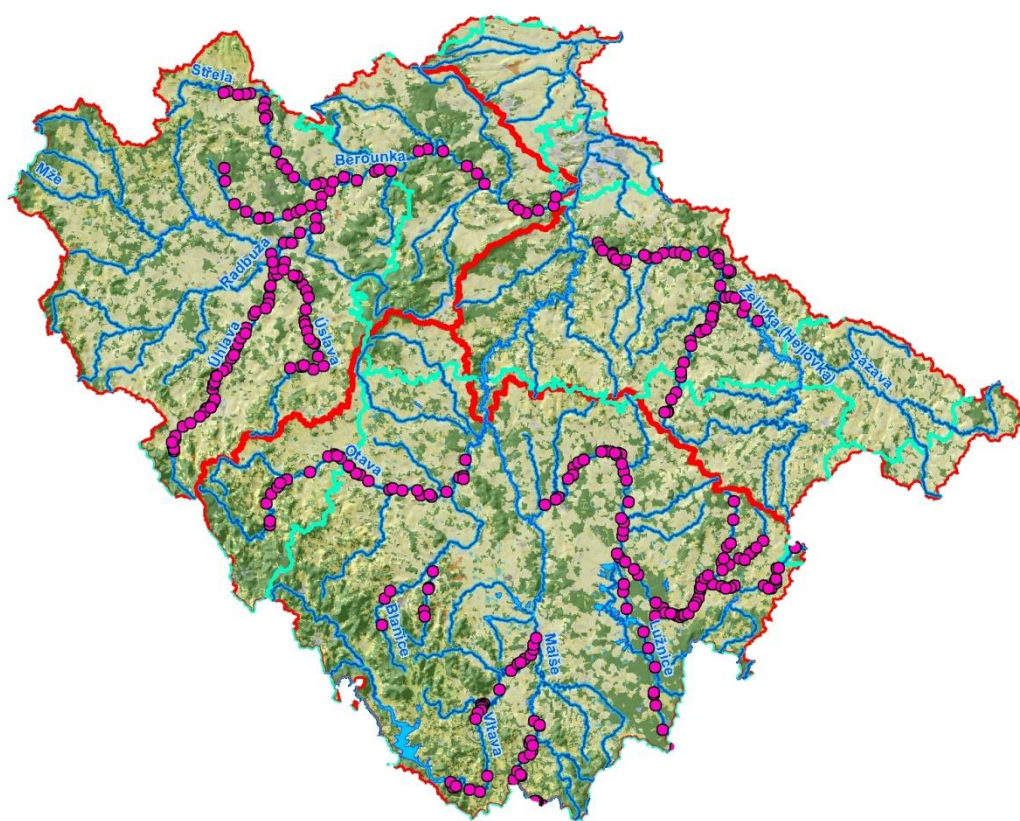


Studie proveditelnosti zprůchodnění migračních překážek na vodních tocích v povodí Vltavy



4. Katalog příčných překážek - KAMENICE

STUDIE PROVEDITELNOSTI ZPRŮCHODNĚNÍ MIGRAČNÍCH PŘEKÁŽEK NA VODNÍCH TOCÍCH V POVODÍ VLTAVY

POŘIZOVATEL:



POVODÍ VLTAVY, STÁTNÍ PODNIK

**HOLEČKOVA 8
150 24 PRAHA 5**

ZHOTOVITEL:



VODOHOSPODÁŘSKÝ ROZVOJ A VÝSTAVBA, A.S.

**DIVIZE 02
NÁBŘEŽNÍ 4
150 56 PRAHA 5**

**Zpracovali: Ing. Kateřina K. Hánová
RNDr. Milan Hladík, PhD.
Ing. Robin Hála
Ing. Martin Tomek
Kateřina Halamková**

**Schválil: Ing. Jan Cihlář
ředitel divize 02**

V Praze, dne

OBSAH

Seznam zpracovaných katalogových listů migračních překážek

vodní tok Kamenice

Id jevu	Název jevu	Říční km
200058032	Hlubokodol	2.132
200402973	Nová Včelnice - Pýchov	4.192
200058028	Partex	10.094
200058134	Nová Včelnice	11.615
200403006	Kamenice nad Lipou	20.113
200403035	Babín	26.047

Seznam použitých zkratek

Zkratka	Vysvětlivka
AOPK ČR	Agentura ochrany přírody a krajiny České republiky
Č.HYDROL.POŘ.	Číslo hydrologického pořadí
ČHMÚ	Český hydrometeorologický ústav
ČHP	Číslo hydrologického pořadí
ČOV	Čistírna odpadních vod
ČR	Česká republika
DSP	Dokumentace pro stavební povolení
DUR	Dokumentace k územnímu rozhodnutí
ES	Evropské společenství
EU	Evropská unie
CHKO	Chráněná krajinná oblast
ID	Identifikátor objektu
Id jevu	Identifikátor objektu v informačním systému (ISYPO) Povodí Vltavy, státní podnik
KN	Katastr nemovitostí
KÚ	Katastrální území
LB	Levý břeh
LV	List vlastnictví
MKOL	Mezinárodní komise pro ochranu Labe
MŘ	Manipulační řád
MVE	Malá vodní elektrárna
Mze	Ministerstvo zemědělství
MZP	Minimální zůstatkový průtok v korytě vodního toku, stanovený v povolení k NPV pro odběr MVE
MŽP	Ministerstvo životního prostředí
Název jevu	Název objektu v informačním systému
NPR	Národní přírodní rezervace
NPV	Nakládání s povrchovými vodami
OPŽP	Operační program Životní prostředí
ORP	Obec s rozšířenou působností
PARC.ČÍSLO	Parcelní číslo
PB	Pravý břeh
PB PPO	Přírodě blízká protipovodňová opatření
PD	Projektová dokumentace
PHP	Plán hlavních povodí
PK	Pozemkový katastr
PLA	Povodí Labe, státní podnik

Seznam použitých zkratk

Zkratka	Vysvětlivka
POP	Plány oblasti povodí
PPO	Protipovodňová ochrana
PRVKUK	Plán rozvoje vodovodů a kanalizace kraje
PVL	Povodí Vltavy, státní podnik
Q270	Průtok, který je dosažen nebo překročen 270 dní v roce
Q355	Průtok, který je dosažen nebo překročen 355 dní v roce
Qmax	Maximální odběr (hltnost) turbin v m ³ /s
Qmin	Nejmenší možný odběr MVE
RP	Rybí přechod
RSV	Rámcová směrnice 2000/60/ES
RVT	Revitalizační opatření
Ř.KM	Říční kilometr
SJM	Společné jmění manželské
ST.Ú.	Místně příslušný stavební úřad
STŘ.DÉLKA	Střední délka příčné překážky v m
ÚSEK HR. ČLENĚNÍ VT	Úsek hrubého členění vodního toku
ÚTVAR POV	Útvar povrchových vod
VN	Vodní nádrž
VRV	Vodohospodářský rozvoj a výstavba a.s.
VÚV	Výzkumný ústav vodohospodářský T.G. Masaryka, veřejná výzkumná instituce
X JTSK	Polohopis objektu - souřadnice X v systému S-JTSK
Y JTSK	Polohopis objektu - souřadnice Y v systému S-JTSK
ZVHS	Zemědělská vodohospodářská správa

ID VODNÍHO TOKU:

200076298

SOUŘADNICE

X JTSK: -710169,051

Y JTSK: -1147035,284

ZÁKLADNÍ PARAMETRY PŘÍČNÉ PŘEKÁŽKY

DRUH	pevný	SPÁD [m]	1
TVAR	přímý	STŘ. DÉLKA [m]	10
TYP	se šikmou korunou		
VLASTNÍK	p. Milan Doležal , Jarošov nad Nežárkou 27, tel. 602464941		

POPIS

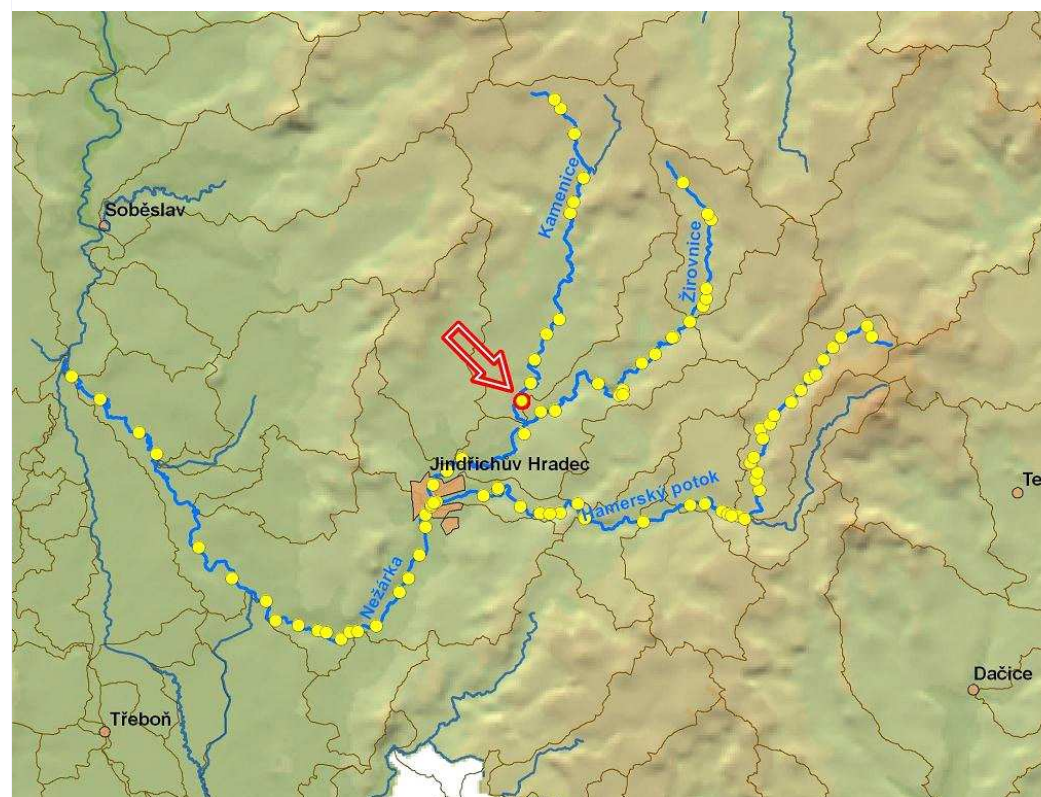
jedná se o pevný přímý jez o délce 10 m a spádu 1 m. Jez původně sloužil k navedení vody do náhonu na mlýn, v současné době je bez využití. Vlastníkem jezu je p. Doležal.

VAZBA NA ADMINISTRATIVNÍ ČLENĚNÍ

KÓD KRAJE	03	NÁZEV KRAJE	Jihočeský
KÓD OKRESU	3303	NÁZEV OKRESU	Jindřichův Hradec
KÓD ORP	06052	NÁZEV ORP	Jindřichův Hradec
KÓD OBCE	4837	NÁZEV OBCE	Jarošov nad Nežárkou
KÓD ST.Ú.	10532	NÁZEV ST.Ú.	Městský úřad Nová Včelnice - Stavební úřad

VAZBA NA HYDROLOGICKÉ ČLENĚNÍ POVODÍ

ČÍSLO HYDROL.POŘ.	107030170	ÚSEK HR. ČLENĚNÍ VODNÍHO TOKU	1176605
ÚTVAR POVRCH.VOD	11766050	Kamenice po ústí do toku Nežárka	



ID VODNÍHO TOKU: 200076298

SOUŘADNICE X JTSK: -710169,051 Y JTSK: -1147035,284

ELEKTRÁRNY - nejsou

PROPUSTI - nejsou

FOTODOKUMENTACE S POPISEM

Celkový pohled na jez



Detail jezové hrany

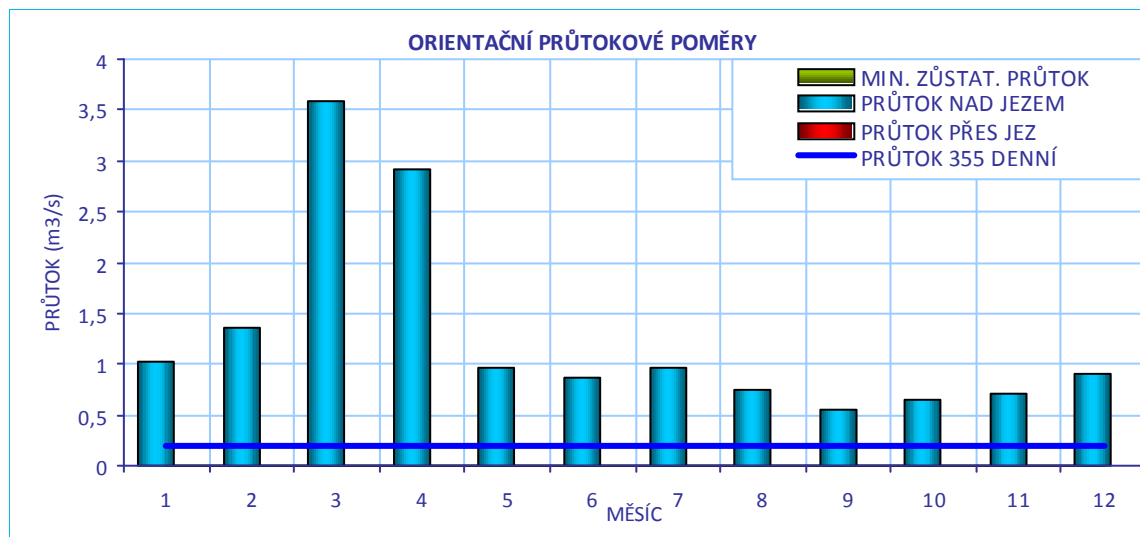


Původní náhon



ID VODNÍHO TOKU: 200076298

SOUŘADNICE X JTSK: -710169,051 Y JTSK: -1147035,284

**CÍLOVÉ RYBÍ SPOLEČENSTVO**

SPOLEČENSTVO RYB	lipanové pásmo
RYBNÉ VODY	lososové vody

VODÁCKÉ PODMÍNKY

SPORT. PROPUST	není
SJÍŽDĚNÍ	nehodnoceno - vodácky málo frekventovaný úsek
PŘETAŽENÍ	nehodnoceno - vodácky málo frekventovaný úsek
PŘENESENÍ	nehodnoceno - vodácky málo frekventovaný úsek
ZHODNOCENÍ A NÁVRH	Vzhledem k tomu, že se jedná o vodácky méně využívaný úsek, je stávající stav vyhovující.

ID VODNÍHO TOKU: 200076298

SOUŘADNICE X JTSK: -710169,051 Y JTSK: -1147035,284

IDENTIFIKACE PARCEL VE VZTAHU K NAVRHOVANÉMU ŘEŠENÍ

POZEMEK	BŘEH/TOK	ID KAT.Ú.	KATASTR	PARC. ČÍSLO	VÝMĚRA	DRUH POZEMKU	ČÍSLO LV	PODÍL	VLASTNÍK
koryto toku	TOK	657573	KN	1341/1	31430	vodní plocha	365	1	Povodí Vltavy, státní podnik



POTENCIÁLNĚ DOTČENÉ ÚZEMNÍ LIMITY

VELKOPLOŠNÁ CHRÁNĚNÁ ÚZEMÍ	- nejsou
PŘÍRODNÍ PARK	- není
NATURA	- není
MALOPLOŠNÁ ZVLÁŠTĚ CHRÁNĚNÁ ÚZEMÍ	- nejsou
DALŠÍ LIMITY ÚZEMÍ	- nejsou

ID VODNÍHO TOKU: 200076298

SOUŘADNICE X JTSK: -710169,051 Y JTSK: -1147035,284

ŘEŠENÍ MIGRAČNÍ PROSTUPNOSTI

STÁVAJÍCÍ STAV

RYBÍ PŘECHOD

není

VAZBA NA PLÁNY OBLASTI POVODÍ A KONCEPCI MIGRAČNÍHO ZPRŮCHODNĚNÍ

POPIS

ID OPATŘENÍ NÁZEV do 2015

Bude řešeno po roce 2015

Úsek toku patří mezi prioritní v koncepci zprůchodnění říční sítě ČR v rovině

nadregionálního biokoridoru: ne národního úseku toku: ne

DOKUMENTACE

Není k dispozici.

NAVRHOVANÝ STAV

ZPŮSOB ŘEŠENÍ

migrační rampa

UMÍSTĚNÍ

v celé šířce

POPIS ŘEŠENÍ

Jez je migračně neprůchodný. K řešení se nabízejí tři varianty.

1. Ideálním řešením je odstranění jezu, snížení spádu na polovinu se zachováním stabilizační funkce a nahrazení balvanitým peřejnatým úsekem. Cenu opatření lze odhadnout přibližně na 1 mil Kč. Skutečná cena bude záležet na technickém řešení, tedy především na jakou niveletu bude stupeň snížen a tím pádem jakou plochu bude mít vlastní balvanitý stupeň.
2. Je možné vybudovat migrační rampu pouze na části jezu při zachování současného spádu, což zajistí možné využití jezu v budoucnu. Při délce 20 m a šířce 3 m lze cenu odhadnout na 1,8 mil Kč.
3. V případě budoucího využití jezu je též řešením vybudování bypasu na pravém břehu, při délce 20 m, návrhovém průtoku 150 l/s a šířce 2 m lze cenu odhadnout na 1,5 mil Kč.

INVEST. NÁKLADY

1 800 000 Kč

VYJÁDŘENÍ

DOTČENÝCH OSOB A FIREM

p. Milan Doležal, Jarošov nad Nežárkou, 602 464 941

Je majitelem mlýnu, ale není si jistý, že by byl majitelem i jezu, vlastnictví je nutné vyjasnit. Nemá záměr s jezem nakládat. Dle studie, kterou si nechal před časem zpracovat, je využití k výstavbě MVE neekonomické. Souhlasí s odstraněním jezu a jeho nahrazením například migrační rampou. Je ochoten k jednání ohledně předání jezu PVL.

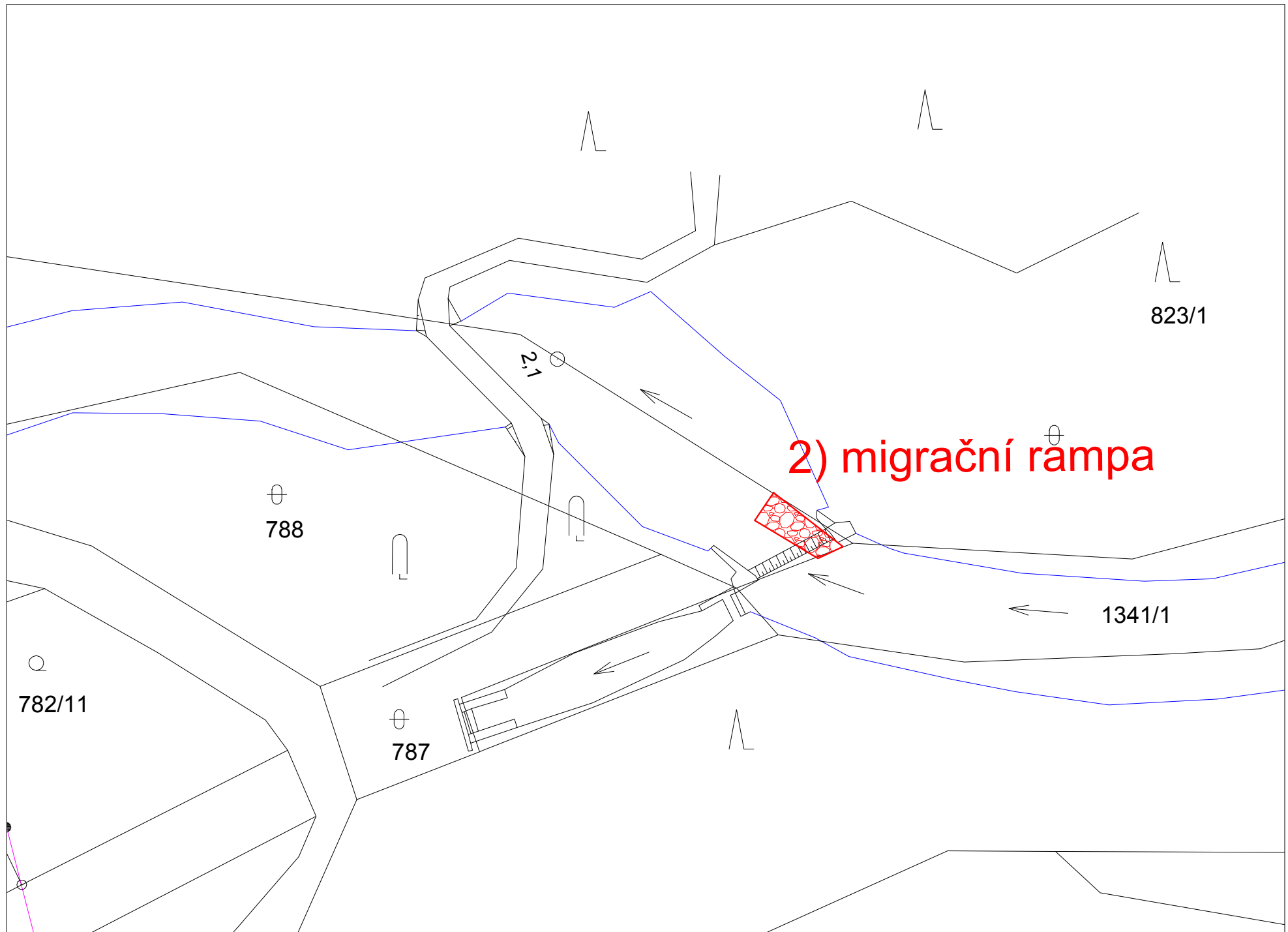
HODNOCENÍ

Zahájení jednání, jiné technické řešení

REALIZOVATELNOST

stupeň I

200058032 - HLUBOKODOL - KAMENICE - 2,132 ř.km



ID VODNÍHO TOKU: 200076298 SOUŘADNICE X JTSK: -709634,1 Y JTSK: -1146042,27

ZÁKLADNÍ PARAMETRY PŘÍČNÉ PŘEKÁŽKY

DRUH	pevný	SPÁD [m]	
TVAR	přímý	STŘ. DÉLKA [m]	
TYP	nezjištěn		
VLASTNÍK	nezjištěn		

POPIS

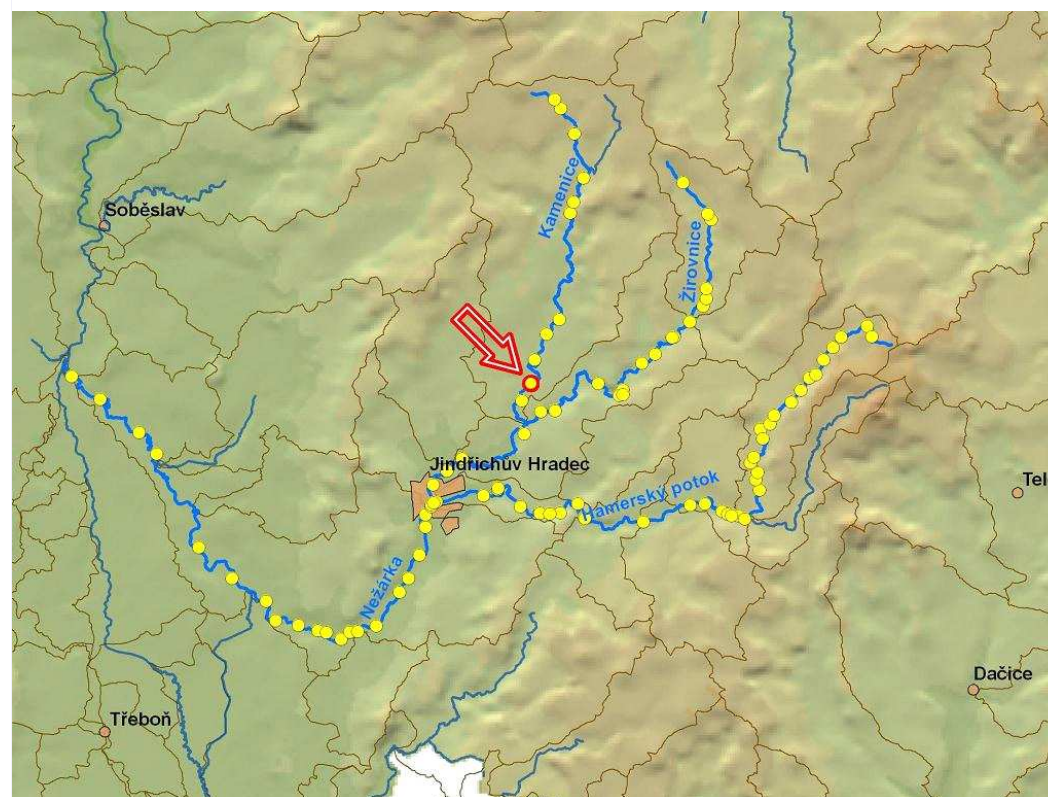
Jedná se o dřevěno-kamenný stabilizační stupeň. Majitel nebyl zjištěn.

VAZBA NA ADMINISTRATIVNÍ ČLENĚNÍ

KÓD KRAJE	03	NÁZEV KRAJE	Jihočeský
KÓD OKRESU	3303	NÁZEV OKRESU	Jindřichův Hradec
KÓD ORP	06052	NÁZEV ORP	Jindřichův Hradec
KÓD OBCE	4837	NÁZEV OBCE	Jarošov nad Nežárkou
KÓD ST.Ú.	10532	NÁZEV ST.Ú.	Městský úřad Nová Včelnice - Stavební úřad
KÓD OBCE	4809	NÁZEV OBCE	Nová Včelnice
KÓD ST.Ú.	10532	NÁZEV ST.Ú.	Městský úřad Nová Včelnice - Stavební úřad

VAZBA NA HYDROLOGICKÉ ČLENĚNÍ POVODÍ

ČÍSLO HYDROL.POŘ.	107030170	ÚSEK HR. ČLENĚNÍ VODNÍHO TOKU	1176605
ÚTVAR POVRCH.VOD	11766050	Kamenice po ústí do toku Nežárka	



ID VODNÍHO TOKU: 200076298 SOUŘADNICE X JTSK: -709634,1 Y JTSK: -1146042,27

ELEKTRÁRNY - nejsou

PROPUSTI - nejsou

FOTODOKUMENTACE S POPISEM

Pohled na stupeň

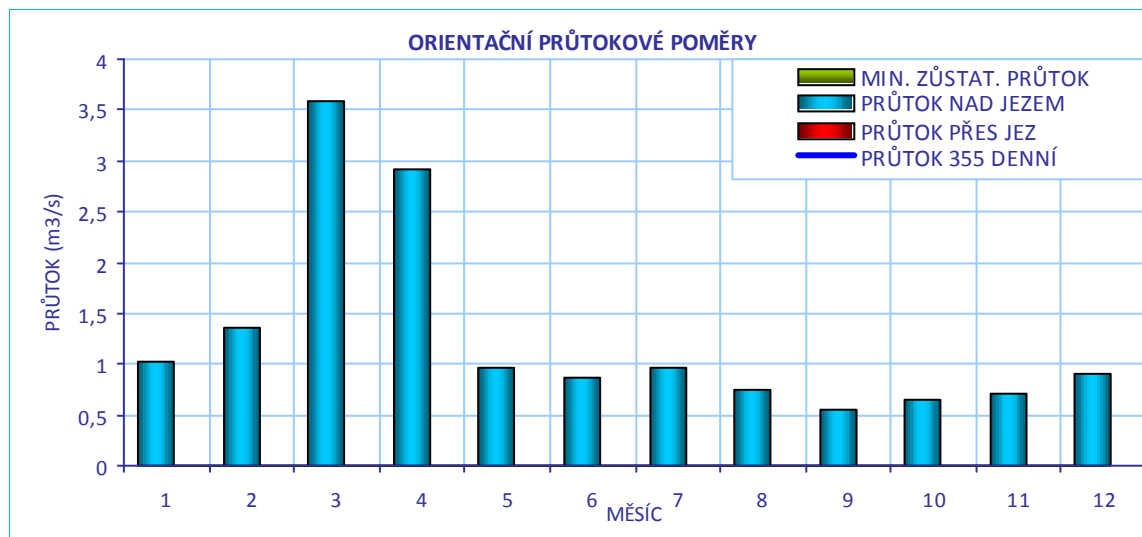


Detail stupně



ID VODNÍHO TOKU: 200076298

SOUŘADNICE X JTSK: -709634,1 Y JTSK: -1146042,27

**CÍLOVÉ RYBÍ SPOLEČENSTVO**

SPOLEČENSTVO RYB	lipanové pásmo
RYBNÉ VODY	lososové vody

VODÁCKÉ PODMÍNKY

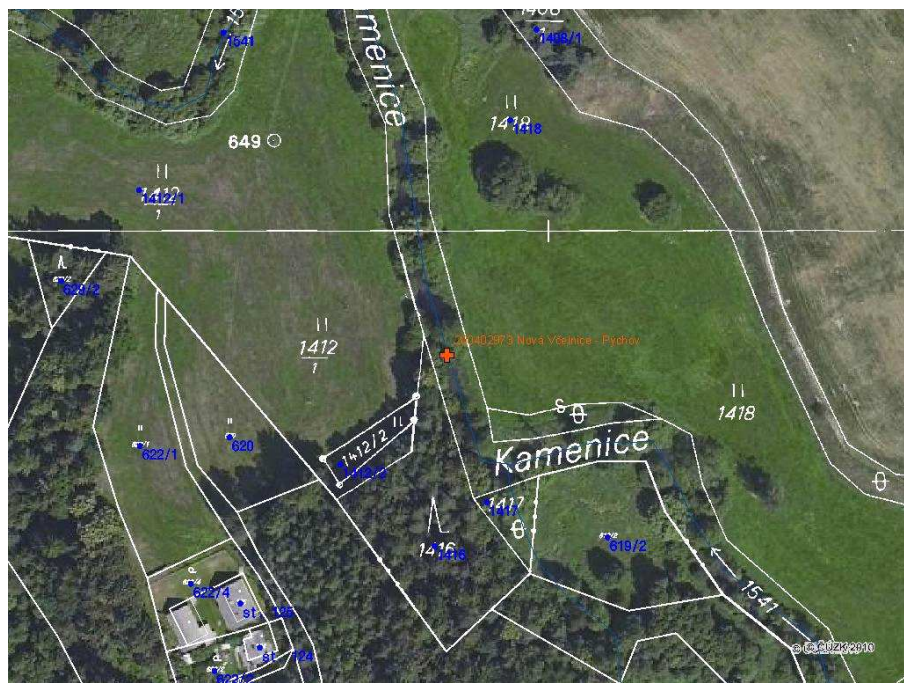
SPORT. PROPUST	není
SJÍŽDĚNÍ	nehodnoceno - vodácky málo frekventovaný úsek
PŘETAŽENÍ	nehodnoceno - vodácky málo frekventovaný úsek
PŘENESENÍ	nehodnoceno - vodácky málo frekventovaný úsek
ZHODNOCENÍ A NÁVRH	Vzhledem k tomu, že se jedná o vodácky méně využívaný úsek, je stávající stav vyhovující.

ID VODNÍHO TOKU: 200076298

SOUŘADNICE X JTSK: -709634,1 Y JTSK: -1146042,27

IDENTIFIKACE PARCEL VE VZTAHU K NAVRHOVANÉMU ŘEŠENÍ

POZEMEK	BŘEH/TOK	ID KAT.Ú.	KATASTR	PARC. ČÍSLO	VÝMĚRA	DRUH POZEMKU	ČÍSLO LV	PODÍL	VLASTNÍK
koryto toku	TOK	705322	KN	1541	13292	vodní plocha	995	1	Povodí Vltavy, státní podnik



POTENCIÁLNĚ DOTČENÉ ÚZEMNÍ LIMITY

VELKOPLOŠNÁ CHRÁNĚNÁ ÚZEMÍ	- nejsou
PŘÍRODNÍ PARK	- není
NATURA	- není
MALOPLOŠNÁ ZVLÁŠTĚ CHRÁNĚNÁ ÚZEMÍ	- nejsou
DALŠÍ LIMITY ÚZEMÍ	- nejsou

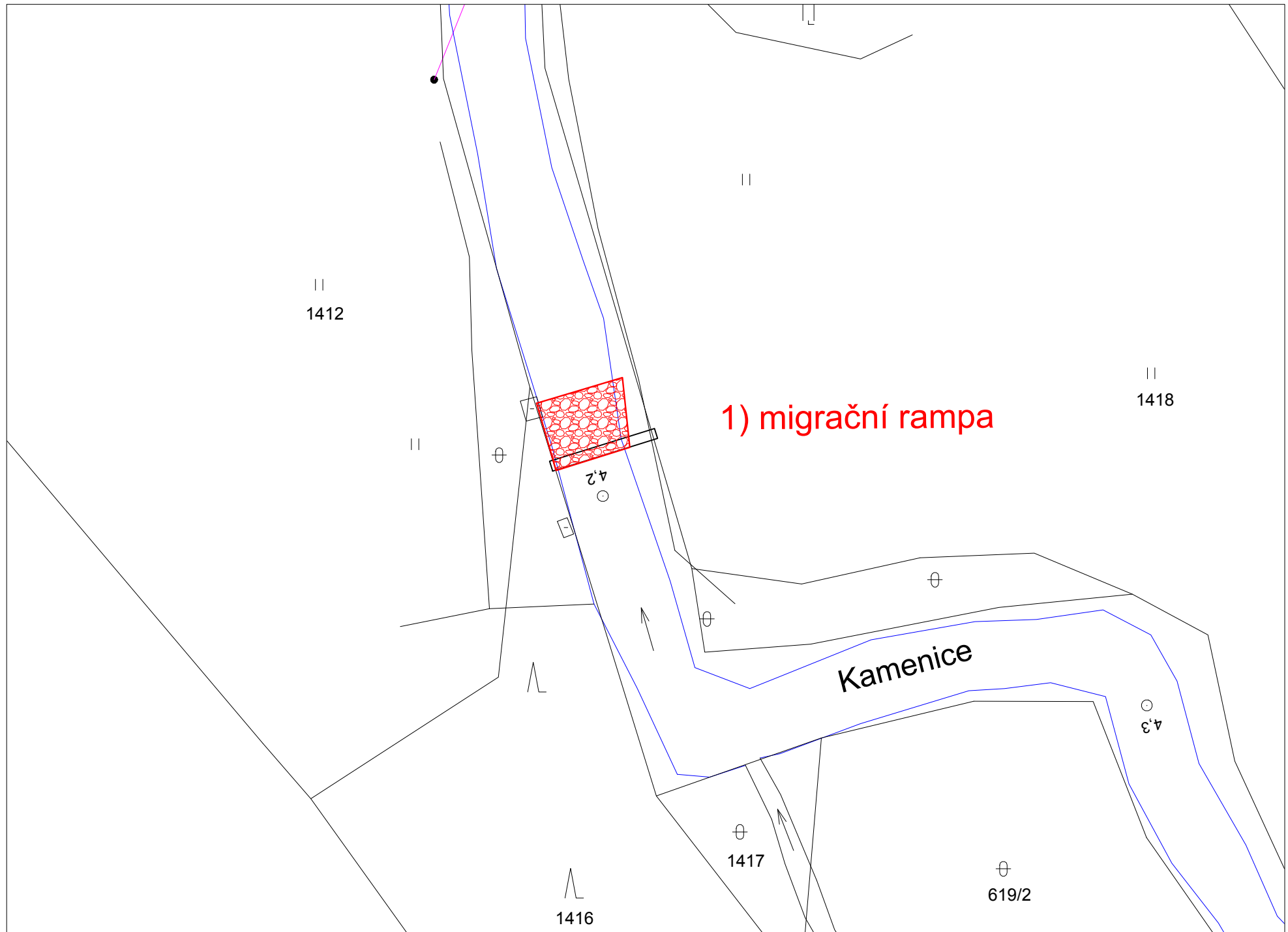
ID VODNÍHO TOKU: 200076298

SOUŘADNICE X JTSK: -709634,1 Y JTSK: -1146042,27

ŘEŠENÍ MIGRAČNÍ PROSTUPNOSTI

STÁVAJÍCÍ STAV		VAZBA NA PLÁNY OBLASTI POVODÍ A KONCEPCI MIGRAČNÍHO ZPRŮCHODNĚNÍ	
RYBÍ PŘECHOD	není	ID OPATŘENÍ	NÁZEV do 2015
POPIS		Bude řešeno po roce 2015	
DOKUMENTACE	Není k dispozici.	Úsek toku patří mezi prioritní v koncepci zprůchodnění říční sítě ČR v rovině nadregionálního biokoridoru: ne národního úseku toku: ne	
NAVRHOVANÝ STAV			
ZPŮSOB ŘEŠENÍ	balvanitá rampa	UMÍSTĚNÍ	v celé šířce
POPIS ŘEŠENÍ	Stupeň je pravděpodobně migračně průchodný za vyšších průtoků. Vhodný opatřením je snížení stupně a nahrazení balvanitou rampou. Cenu odhadujeme na 0,5 mil. Kč		
INVEST. NÁKLADY	500 000 Kč		
VYJÁDRĚNÍ DOTČENÝCH OSOB A FIREM	není		
HODNOCENÍ	Zpracování projektové dokumentace, jiné technické řešení	REALIZOVATELNOST	stupeň I

200402973 - PÝCHOV - KAMENICE - 4,192 ř.km



ID VODNÍHO TOKU: 200076298 SOUŘADNICE X JTSK: -708762,672 Y JTSK: -1143258,876

ZÁKLADNÍ PARAMETRY PŘÍČNÉ PŘEKÁŽKY

DRUH	pevný	SPÁD [m]	3,17
TVAR	přímý	STŘ. DÉLKA [m]	10
TYP	s proudnicovou přelivnou plochou		
VLASTNÍK	p. Beránek, Dolní Lhota, tel. 602204143		

POPIS

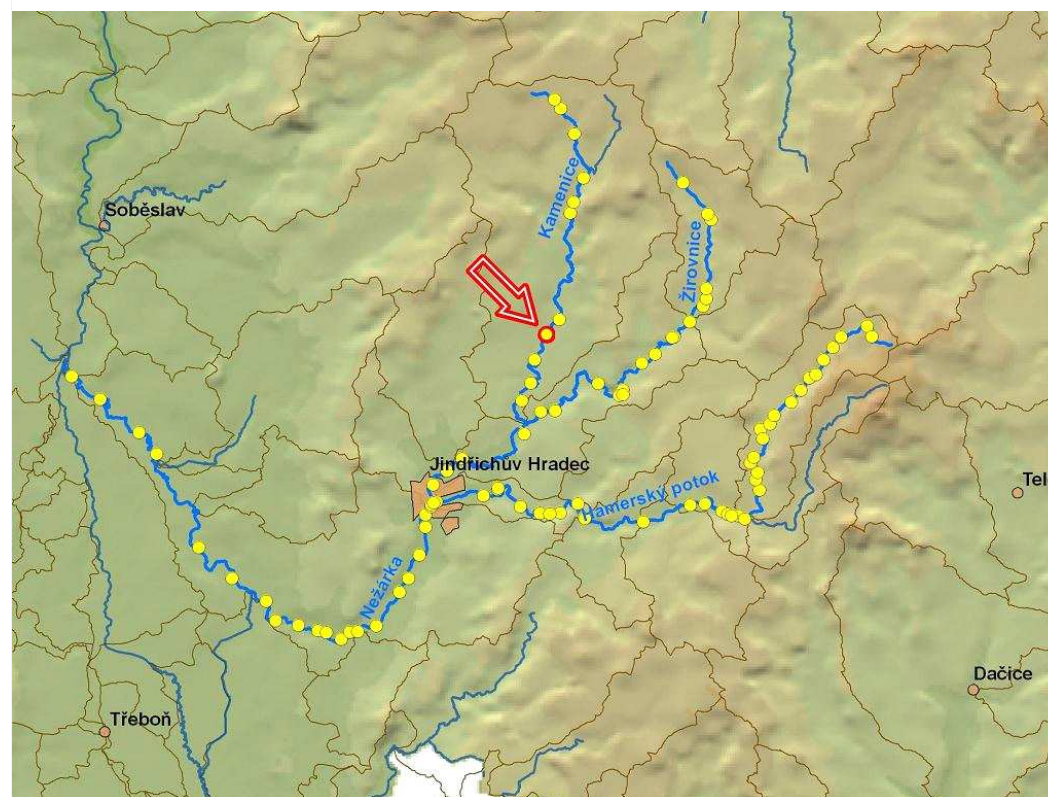
Jedná se o 10 m dlouhý a 3,7 m vysoký pevný přímý jez lokalizovaný v intravilánu města Nová Včelnice. Na levém břehu je MVE o Q_{max} 1 m³/s ve vlastnictví p. Beránka, MZP je stanoven 0,19 m³/s. MVE vypouští vodu do podjezí. Na pravém břehu je vybudován komůrkový RP. Přímo nad jezem je lávka, na pravém a levém břehu vede komunikace a pak rybník.

VAZBA NA ADMINISTRATIVNÍ ČLENĚNÍ

KÓD KRAJE	03	NÁZEV KRAJE	Jihočeský
KÓD OKRESU	3303	NÁZEV OKRESU	Jindřichův Hradec
KÓD ORP	06052	NÁZEV ORP	Jindřichův Hradec
KÓD OBCE	4809	NÁZEV OBCE	Nová Včelnice
KÓD ST.Ú.	10532	NÁZEV ST.Ú.	Městský úřad Nová Včelnice - Stavební úřad

VAZBA NA HYDROLOGICKÉ ČLENĚNÍ POVODÍ

ČÍSLO HYDROL.POŘ.	107030150	ÚSEK HR. ČLENĚNÍ VODNÍHO TOKU	1176603
ÚTVAR POVRCH.VOD	11766050	Kamenice po ústí do toku Nežárka	



ID VODNÍHO TOKU: 200076298

SOUŘADNICE X JTSK: -708762,672 Y JTSK: -1143258,876

ELEKTRÁRNY - celkem 1

ID	999999949	POLOHA	vlevo	UMÍSTĚNÍ	u jezu	TYP TURBINY	nezjištěn	ODBĚR MAX (MIN) [m ³ /s]	1 (?)
		VÝKON INSTAL.(REÁLNÝ)[kW]		? (?)	POZNÁMKA				
		DRŽITEL LICENCE (VLASTNÍK)	p. Beránek, Dolní Lhota, tel. 602204143						

PROPUSTI - nejsou**FOTODOKUMENTACE S POPISEM**

Pohled na jez s lávkou, vlevo RP



Jez s objektem MVE, v popředí RP

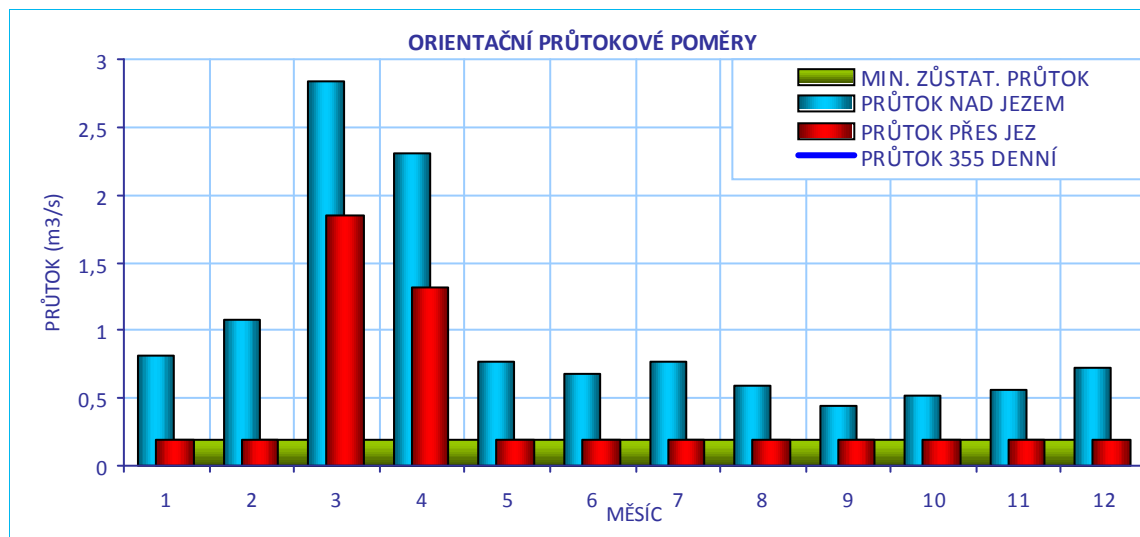


Komůrkový RP



ID VODNÍHO TOKU: 200076298

SOUŘADNICE X JTSK: -708762,672 Y JTSK: -1143258,876

**CÍLOVÉ RYBÍ SPOLEČENSTVO**

SPOLEČENSTVO RYB	lipanové pásmo
RYBNÉ VODY	lososové vody

VODÁCKÉ PODMÍNKY

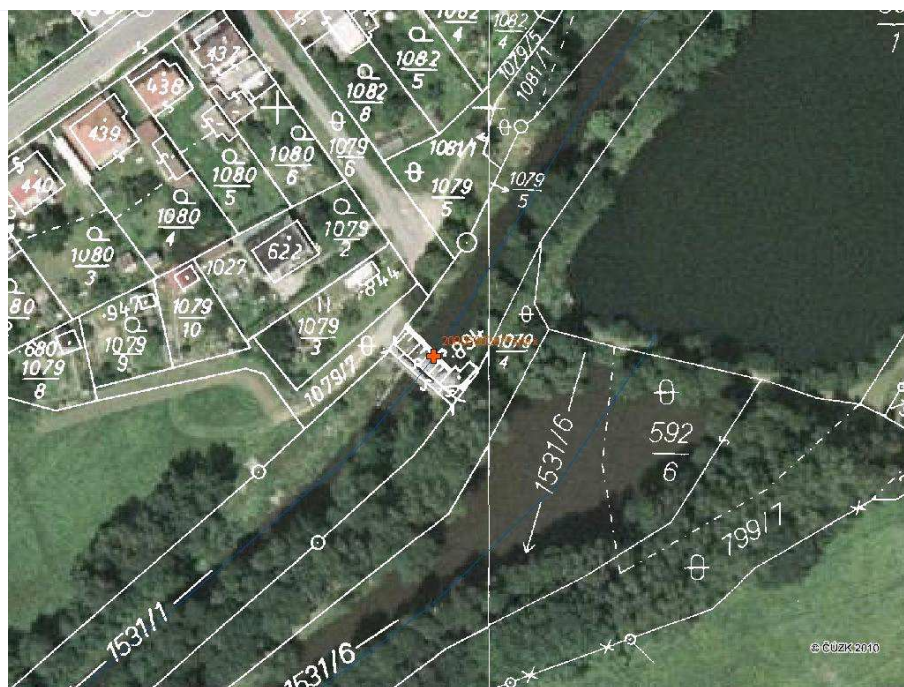
SPORT. PROPUST	není
SJÍŽDĚNÍ	nehodnoceno - vodácky málo frekventovaný úsek
PŘETAŽENÍ	nehodnoceno - vodácky málo frekventovaný úsek
PŘENESENÍ	nehodnoceno - vodácky málo frekventovaný úsek
ZHODNOCENÍ A NÁVRH	Vzhledem k tomu, že se jedná o vodácky méně využívaný úsek, je stávající stav vyhovující.

ID VODNÍHO TOKU: 200076298

SOUŘADNICE X JTSK: -708762,672 Y JTSK: -1143258,876

IDENTIFIKACE PARCEL VE VZTAHU K NAVRHOVANÉMU ŘEŠENÍ

POZEMEK	BŘEH/TOK	ID KAT.Ú.	KATASTR	PARC. ČÍSLO	VÝMĚRA	DRUH POZEMKU	ČÍSLO LV	PODÍL	VLASTNÍK
MVE - stavba	LB	705322	KN	st. 894	28	zastavěná plocha a nádvoří	1202	1	Petr Beránek
jez - pozemek	JEZ	705322	KN	st. 894	28	zastavěná plocha a nádvoří	1202	1	Povodí Vltavy, státní podnik
koryto toku	TOK	705322	PK	1531/1	72170	vodní plocha			Nezjištěn



POTENCIÁLNĚ DOTČENÉ ÚZEMNÍ LIMITY

VELKOPLOŠNÁ CHRÁNĚNÁ ÚZEMÍ	- nejsou
PŘÍRODNÍ PARK	- není
NATURA	- není
MALOPLOŠNÁ ZVLÁŠTĚ CHRÁNĚNÁ ÚZEMÍ	- nejsou
DALŠÍ LIMITY ÚZEMÍ	- nejsou

ID VODNÍHO TOKU: 200076298

SOUŘADNICE X JTSK: -708762,672 Y JTSK: -1143258,876

ŘEŠENÍ MIGRAČNÍ PROSTUPNOSTI

STÁVAJÍCÍ STAV

RYBÍ PŘECHOD

komůrkový RP

POPIS

Rybí přechod je nefunkční z několika hledisek. Prvním z nich je poškození a ucpání vlastního rybího přechodu, jež neumožňuje rybám proplavat. Druhý problém je konstrukčního charakteru, jelikož je jen velmi málo pravděpodobné, že by ryby byly schopné vstup do RP najít a to i kdyby byl funkční. Vstup je umístěn příliš daleko od jezu a návrhový průtok je příliš nízký.

DOKUMENTACE

Není k dispozici.

VAZBA NA PLÁNY OBLASTI POVODÍ A KONCEPCI MIGRAČNÍHO ZPRŮCHODNĚNÍ

ID OPATŘENÍ NÁZEV do 2015

Bude řešeno po roce 2015

Úsek toku patří mezi prioritní v koncepci zprůchodnění říční sítě ČR v rovině

nadregionálního biokoridoru: ne národního úseku toku: ne

NAVRHOVANÝ STAV

ZPŮSOB ŘEŠENÍ

štěrbínový RP

UMÍSTĚNÍ

vpravo

POPIS ŘEŠENÍ

Jez je migračně neprůchodný, rybí přechod je nefunkční. Vzhledem k umístění MVE na levém břehu by bylo vhodné umístit RP s trasou okolo MVE a vstupem pod výpustí. Je zde ale nedostatek prostoru vzhledem k lávce a komunikaci a proto je řešení technicky nerealizovatelné. Je možné vybudovat nový RP na pravém břehu, například štěrbinový s návrhovým průtokem 0,12 m³/s, ale s lomenou trasou, takže vstup do RP bude přímo v podjezí. Nutné je zajistit návrhový průtok 0,1 - 0,12 m³/s. Cenu RP lze odhadnout na 1,25 mil Kč.

INVEST. NÁKLADY

1 250 000 Kč

VYJÁDŘENÍ

p. Beránek (v KN jiné údaje).

DOTČENÝCH OSOB A FIREM

Majitel nemá na investici finanční prostředky a nesouhlasí z důvodu obavy o omezení funkce MVE, případně bude žádat kompenzaci. Upozorňuje, že z nadjezí je odběr do továrny na barvení látek.

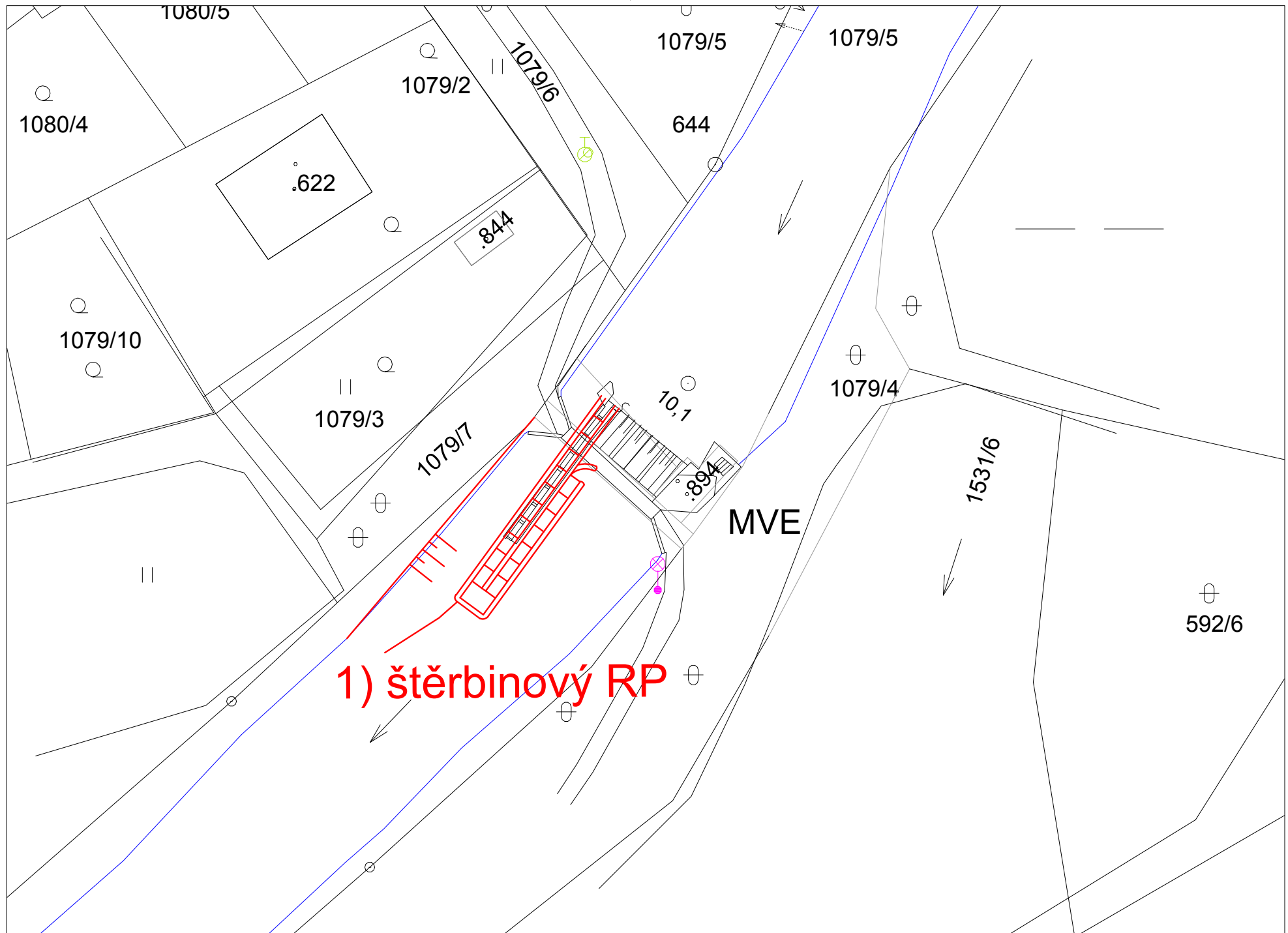
HODNOCENÍ

Zahájení jednání, jiné technické řešení

REALIZOVATELNOST

stupeň III

200058028 - PARTEX - KAMENICE - 10,094 ř.km



ID VODNÍHO TOKU:

200076298

SOUŘADNICE

X JTSK: -708023,931

Y JTSK: -1142414,667

ZÁKLADNÍ PARAMETRY PŘÍČNÉ PŘEKÁŽKY

DRUH	pevný	SPÁD [m]	1
TVAR	přímý	STŘ. DÉLKA [m]	15
TYP	s šikmou přelivnou plochou		
VLASTNÍK	nezjištěn		

POPIS

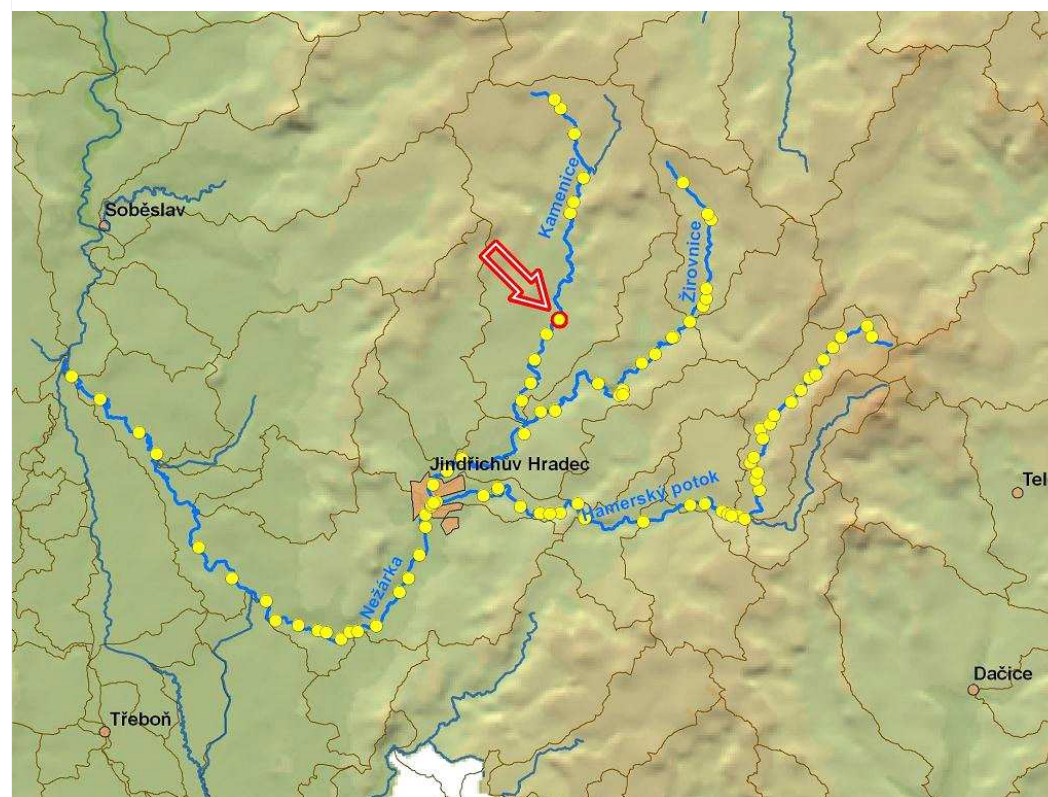
Jedná se o pevný přímý jez lokalizovaný na okraji města Nová Včelnice, délka jezu je 15 m a spád činí přibližně 1 m. Z nadjezí vpravo vede náhon, který napájí Zámecký rybník. U pravého břehu je dále jalová propust hrazená stavidlem.

VAZBA NA ADMINISTRATIVNÍ ČLENĚNÍ

KÓD KRAJE	03	NÁZEV KRAJE	Jihočeský
KÓD OKRESU	3303	NÁZEV OKRESU	Jindřichův Hradec
KÓD ORP	06052	NÁZEV ORP	Jindřichův Hradec
KÓD OBCE	4809	NÁZEV OBCE	Nová Včelnice
KÓD ST.Ú.	10532	NÁZEV ST.Ú.	Městský úřad Nová Včelnice - Stavební úřad

VAZBA NA HYDROLOGICKÉ ČLENĚNÍ POVODÍ

ČÍSLO HYDROL.POŘ.	107030150	ÚSEK HR. ČLENĚNÍ VODNÍHO TOKU	1176603
ÚTVAR POVRCH.VOD	11766050	Kamenice po ústí do toku Nežárka	



ID VODNÍHO TOKU: 200076298

SOUŘADNICE X JTSK: -708023,931 Y JTSK: -1142414,667

ELEKTRÁRNÝ - nejsou

PROPUSTI - nejsou

FOTODOKUMENTACE S POPISEM

Pohled na jez, v popředí jalová propust



Jalová propust na jezu

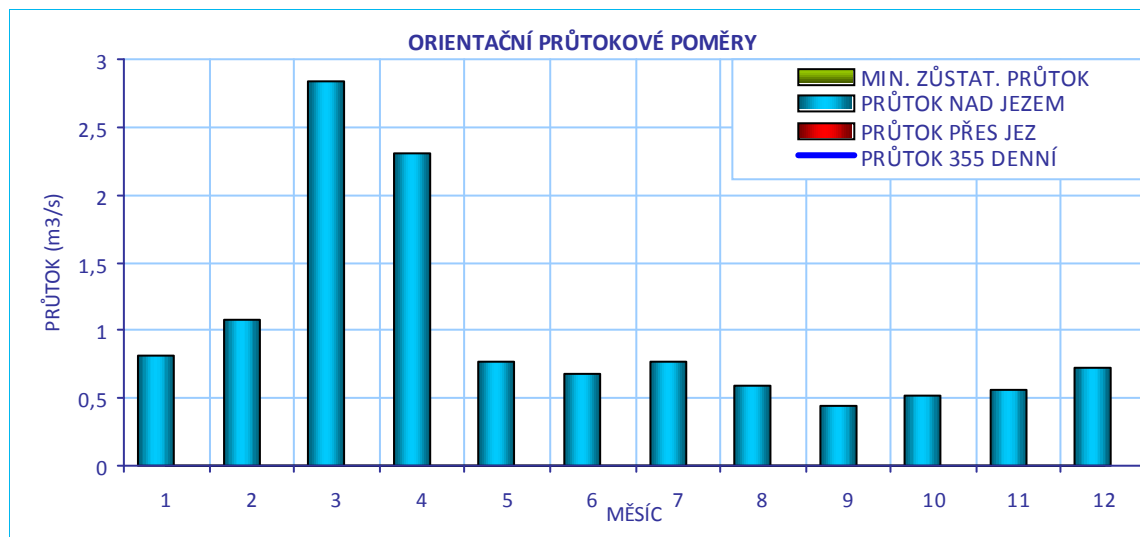


Nadjezí a vstup do náhonu



ID VODNÍHO TOKU: 200076298

SOUŘADNICE X JTSK: -708023,931 Y JTSK: -1142414,667

**CÍLOVÉ RYBÍ SPOLEČENSTVO**

SPOLEČENSTVO RYB	lipanové pásmo
RYBNÉ VODY	lososové vody

VODÁCKÉ PODMÍNKY

SPORT. PROPUST	není
SJÍŽDĚNÍ	nehodnoceno - vodácky málo frekventovaný úsek
PŘETAŽENÍ	nehodnoceno - vodácky málo frekventovaný úsek
PŘENESENÍ	nehodnoceno - vodácky málo frekventovaný úsek
ZHODNOCENÍ A NÁVRH	Vzhledem k tomu, že se jedná o vodácky méně využívaný úsek, je stávající stav vyhovující.

ID VODNÍHO TOKU: 200076298

SOUŘADNICE X JTSK: -708023,931 Y JTSK: -1142414,667

IDENTIFIKACE PARCEL VE VZTAHU K NAVRHOVANÉMU ŘEŠENÍ

POZEMEK	BŘEH/TOK	ID KAT.Ú.	KATASTR	PARC. ČÍSLO	VÝMĚRA	DRUH POZEMKU	ČÍSLO LV	PODÍL	VLASTNÍK
koryto toku	TOK	705322	PK	1531/1	72170	vodní plocha			nezjištěn



POTENCIÁLNĚ DOTČENÉ ÚZEMNÍ LIMITY

VELKOPLOŠNÁ CHRÁNĚNÁ ÚZEMÍ	- nejsou
PŘÍRODNÍ PARK	- není
NATURA	- není
MALOPLOŠNÁ ZVLÁŠTĚ CHRÁNĚNÁ ÚZEMÍ	- nejsou
DALŠÍ LIMITY ÚZEMÍ	- nejsou

ID VODNÍHO TOKU: 200076298

SOUŘADNICE X JTSK: -708023,931 Y JTSK: -1142414,667

ŘEŠENÍ MIGRAČNÍ PROSTUPNOSTI

STÁVAJÍCÍ STAV

RYBÍ PŘECHOD POPIS DOKUMENTACE

VAZBA NA PLÁNY OBLASTI POVODÍ A KONCEPCI MIGRAČNÍHO ZPRŮCHODNĚNÍ

ID OPATŘENÍ	NÁZEV	do 2015
	Bude řešeno po roce 2015	
Úsek toku patří mezi prioritní v koncepci zprůchodnění říční sítě ČR v rovině nadregionálního biokoridoru: ne národního úseku toku: ne		

NAVRHOVANÝ STAV

ZPŮSOB ŘEŠENÍ UMÍSTĚNÍ

POPIS ŘEŠENÍ

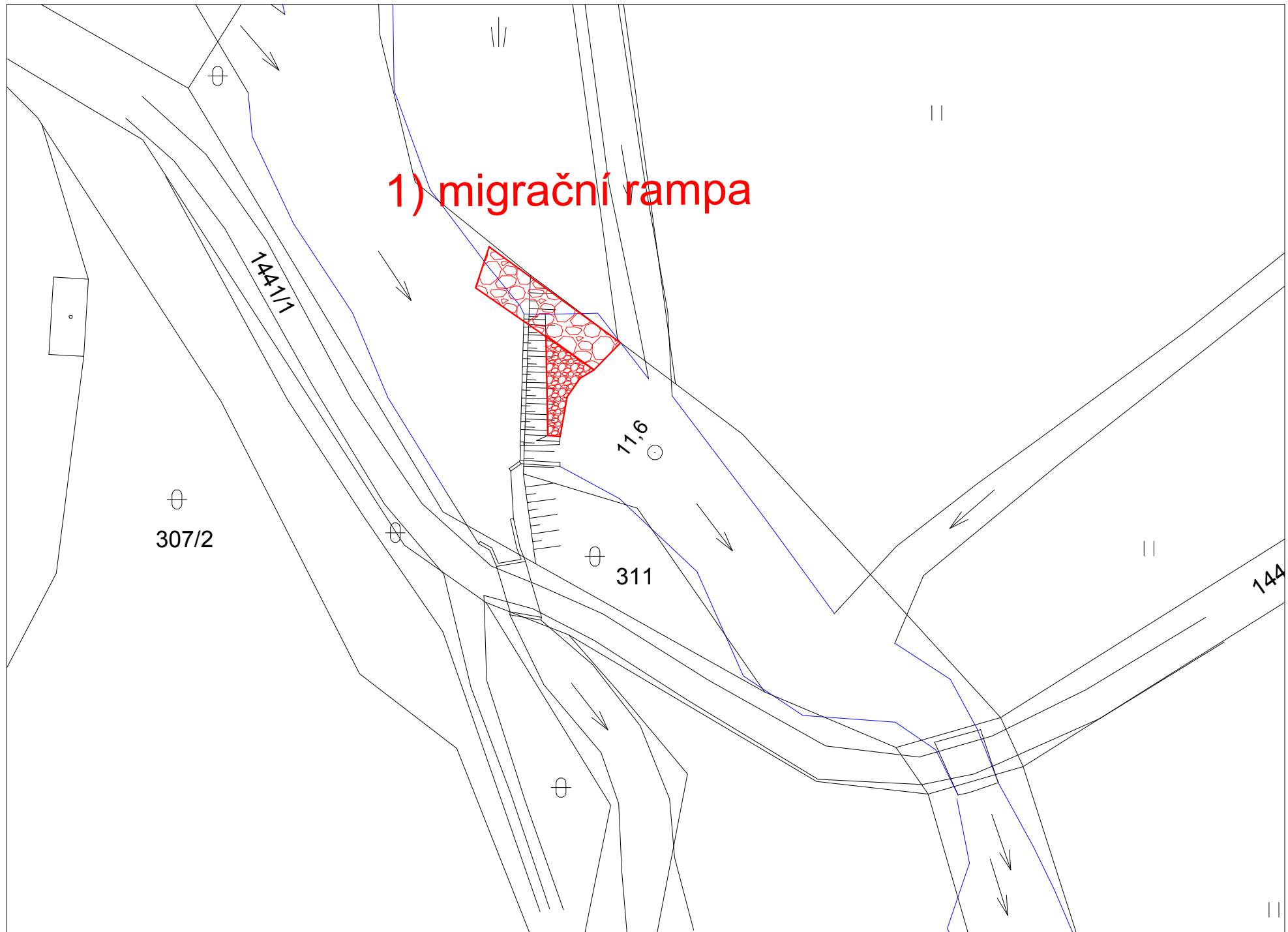
Jez je migračně neprůchodný. Vzhledem k charakteru jezu je vhodným řešením vybudování migrační rampy v jedné z následujících variant:

1. Přestavba na migrační rampu v rámci celé šířky jezu
2. Vybudování rampy u levého břehu, při šířce 3 m a délce 15 m lze cenu odhadnout na 1,35 mil Kč.

Jako první krok je nutné vyřešit vlastnictví jezu.

INVEST. NÁKLADY VYJÁDŘENÍ DOTČENÝCH OSOB A FIREM HODNOCENÍ REALIZOVATELNOST

200058134 - NOVÁ VČELNICE - KAMENICE - 11,615 ř.km



ID VODNÍHO TOKU: 200076298 SOUŘADNICE X JTSK: -707398,62 Y JTSK: -1136370,41

ZÁKLADNÍ PARAMETRY PŘÍČNÉ PŘEKÁŽKY

DRUH	pevný	SPÁD [m]	
TVAR	Přímý	STŘ. DÉLKA [m]	
TYP	nezjištěn		
VLASTNÍK	nezjištěn		

POPIS

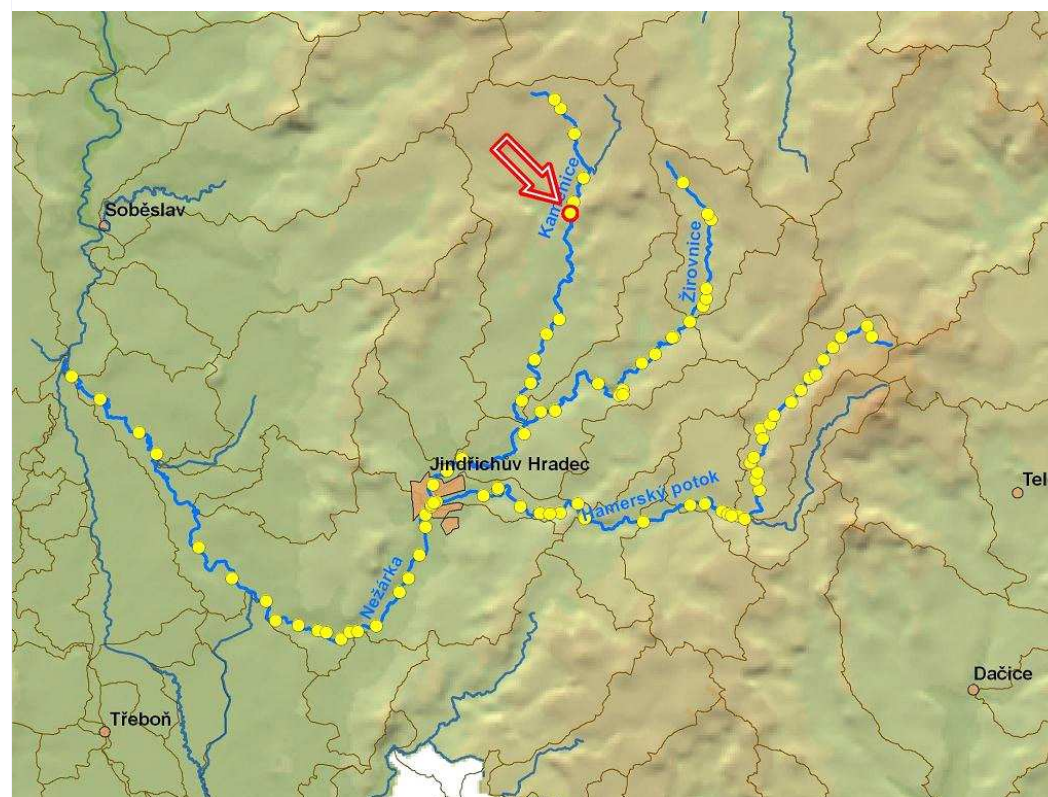
Jedná se o menší stupeň v obci Kamenice nad Lipou vytvořený pomocí dřevěných hradidel. Stupeň je patrně součástí původní úpravy koryta aslouží k podélné stabilizaci dna. O 300 m výše proti proudu se nachází ještě jeden kamenný stupeň taktéž se stabilizační funkcí.

VAZBA NA ADMINISTRATIVNÍ ČLENĚNÍ

KÓD KRAJE	10	NÁZEV KRAJE	Vysočina
KÓD OKRESU	3304	NÁZEV OKRESU	Pelhřimov
KÓD ORP	11891	NÁZEV ORP	Pelhřimov
KÓD OBCE	4388	NÁZEV OBCE	Kamenice nad Lipou
KÓD ST.Ú.	06257	NÁZEV ST.Ú.	Městský úřad Kamenice nad Lipou - Stavební úřad

VAZBA NA HYDROLOGICKÉ ČLENĚNÍ POVODÍ

ČÍSLO HYDROL.POŘ.	107030050	ÚSEK HR. ČLENĚNÍ VODNÍHO TOKU	1175900
ÚTVAR POVRCH.VOD	11766050	Kamenice po ústí do toku Nežárka	



ID VODNÍHO TOKU: 200076298 SOUŘADNICE X JTSK: -707398,62 Y JTSK: -1136370,41

ELEKTRÁRNY - nejsou

PROPUSTI - nejsou

FOTODOKUMENTACE S POPISEM

Pohled na stupeň v ř.km 20,113

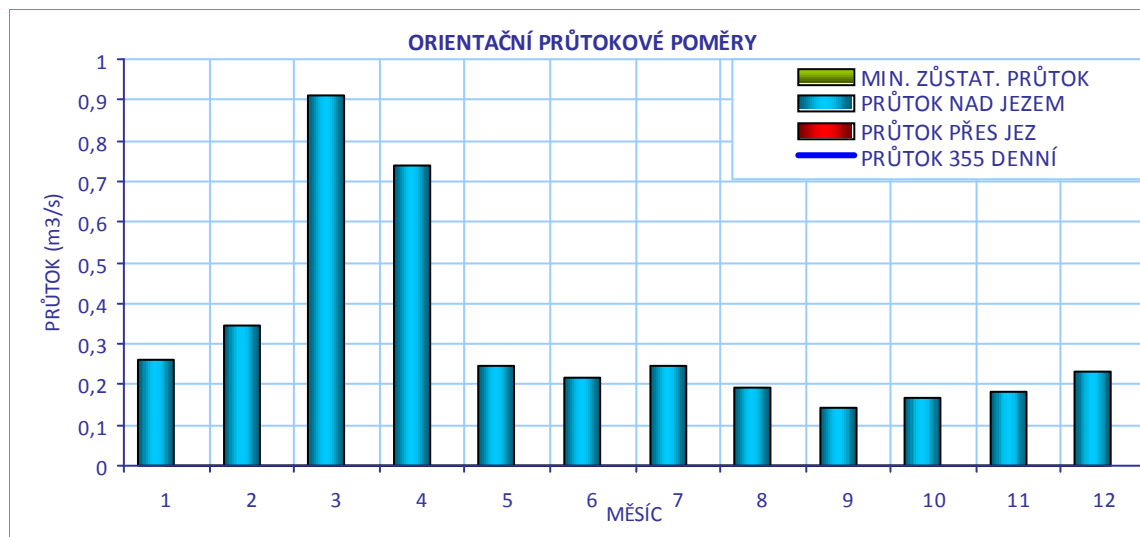


Pohled na stupeň v ř.km 20,410



ID VODNÍHO TOKU: 200076298

SOUŘADNICE X JTSK: -707398,62 Y JTSK: -1136370,41

**CÍLOVÉ RYBÍ SPOLEČENSTVO**

SPOLEČENSTVO RYB	lipanové pásmo
RYBNÉ VODY	lososové vody

VODÁCKÉ PODMÍNKY

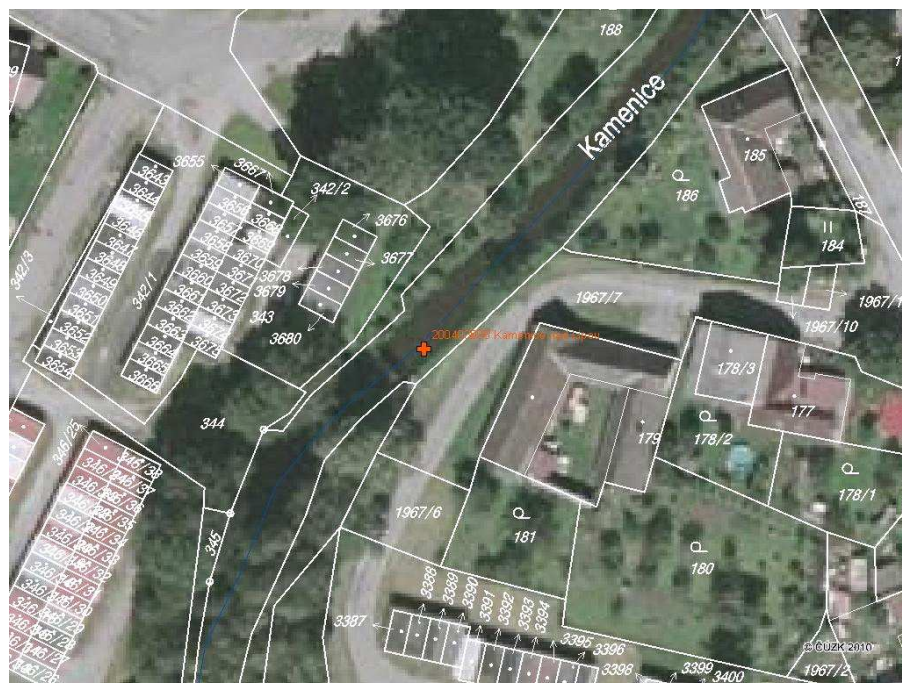
SPORT. PROPUST	není
SJÍŽDĚNÍ	nehodnoceno - vodácky málo frekventovaný úsek
PŘETAŽENÍ	nehodnoceno - vodácky málo frekventovaný úsek
PŘENESENÍ	nehodnoceno - vodácky málo frekventovaný úsek
ZHODNOCENÍ A NÁVRH	Vzhledem k tomu, že se jedná o vodácky méně využívaný úsek, je stávající stav vyhovující.

ID VODNÍHO TOKU: 200076298

SOUŘADNICE X JTSK: -707398,62 Y JTSK: -1136370,41

IDENTIFIKACE PARCEL VE VZTAHU K NAVRHOVANÉMU ŘEŠENÍ

POZEMEK	BŘEH/TOK	ID KAT.Ú.	KATASTR	PARC. ČÍSLO	VÝMĚRA	DRUH POZEMKU	ČÍSLO LV	PODÍL	VLASTNÍK
koryto toku	TOK	662577	KN	3282/1	3023	vodní plocha	2773	1	Povodí Vltavy, státní podnik



POTENCIÁLNĚ DOTČENÉ ÚZEMNÍ LIMITY

VELKOPLOŠNÁ CHRÁNĚNÁ ÚZEMÍ	- nejsou
PŘÍRODNÍ PARK	- není
NATURA	- není
MALOPLOŠNÁ ZVLÁŠTĚ CHRÁNĚNÁ ÚZEMÍ	- nejsou
DALŠÍ LIMITY ÚZEMÍ	- nejsou

ID VODNÍHO TOKU: 200076298

SOUŘADNICE X JTSK: -707398,62 Y JTSK: -1136370,41

ŘEŠENÍ MIGRAČNÍ PROSTUPNOSTI

STÁVAJÍCÍ STAV

RYBÍ PŘECHOD

není

POPIS

VAZBA NA PLÁNY OBLASTI POVODÍ A KONCEPCI MIGRAČNÍHO ZPRŮCHODNĚNÍ

ID OPATŘENÍ NÁZEV do 2015

Bude řešeno po roce 2015

Úsek toku patří mezi prioritní v koncepci zprůchodnění říční sítě ČR v rovině nadregionálního biokoridoru: ne národního úseku toku: ne

DOKUMENTACE

Není k dispozici.

NAVRHOVANÝ STAV

ZPŮSOB ŘEŠENÍ

balvanitá rampa

UMÍSTĚNÍ

v celé šířce

POPIS ŘEŠENÍ

Oba stupně jsou migračně průchodné za vyšších průtoků.
Vhodným opatřením je jejich odstranění a nahrazení balvanitou rampou.
Cenu odhadujeme na 0,5 mil. Kč

INVEST. NÁKLADY

500 000 Kč

VYJÁDŘENÍ
DOTČENÝCH OSOB A
FIREM

není

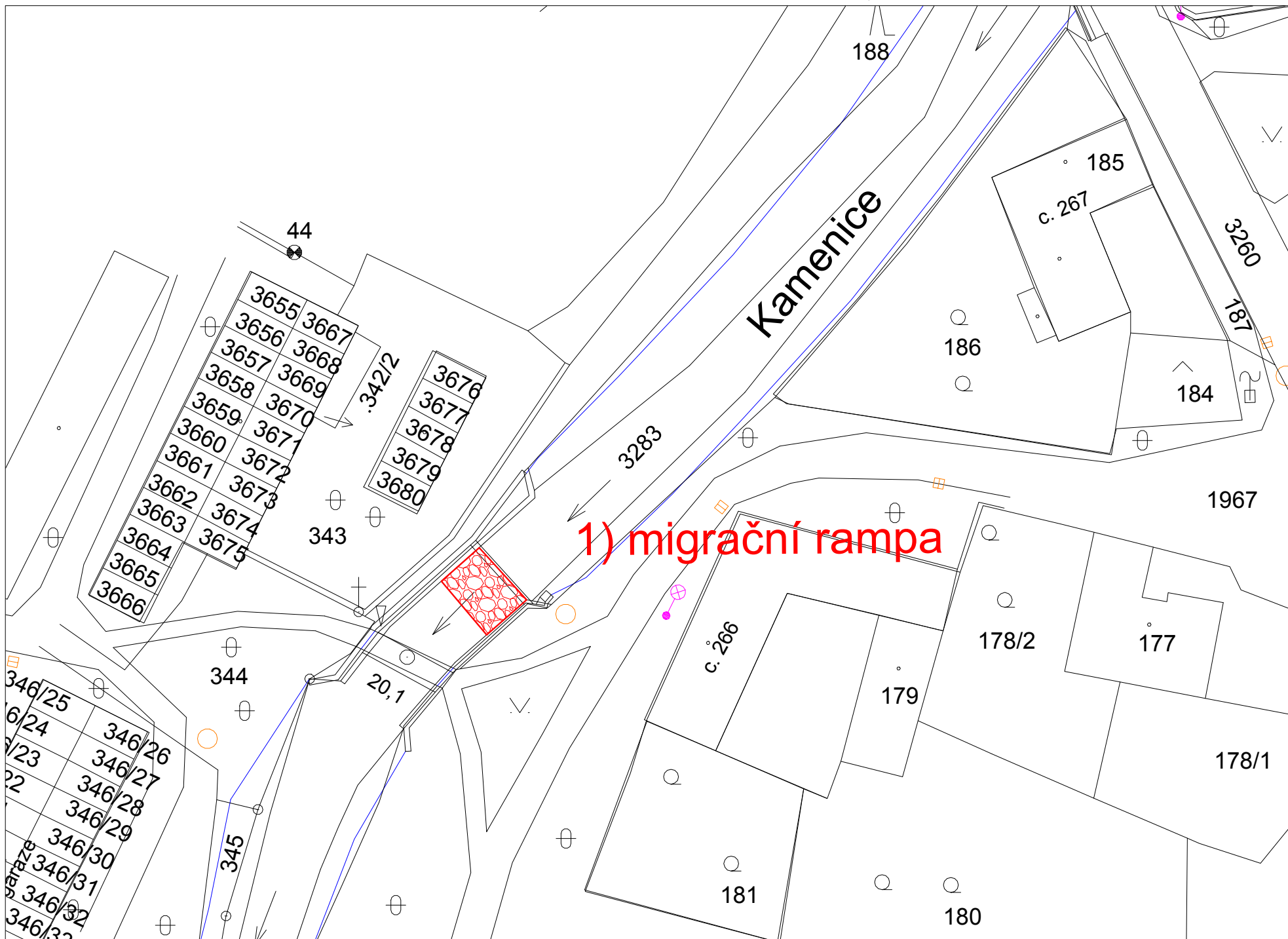
HODNOCENÍ

Zpracování projektové dokumentace, jiné technické řešení

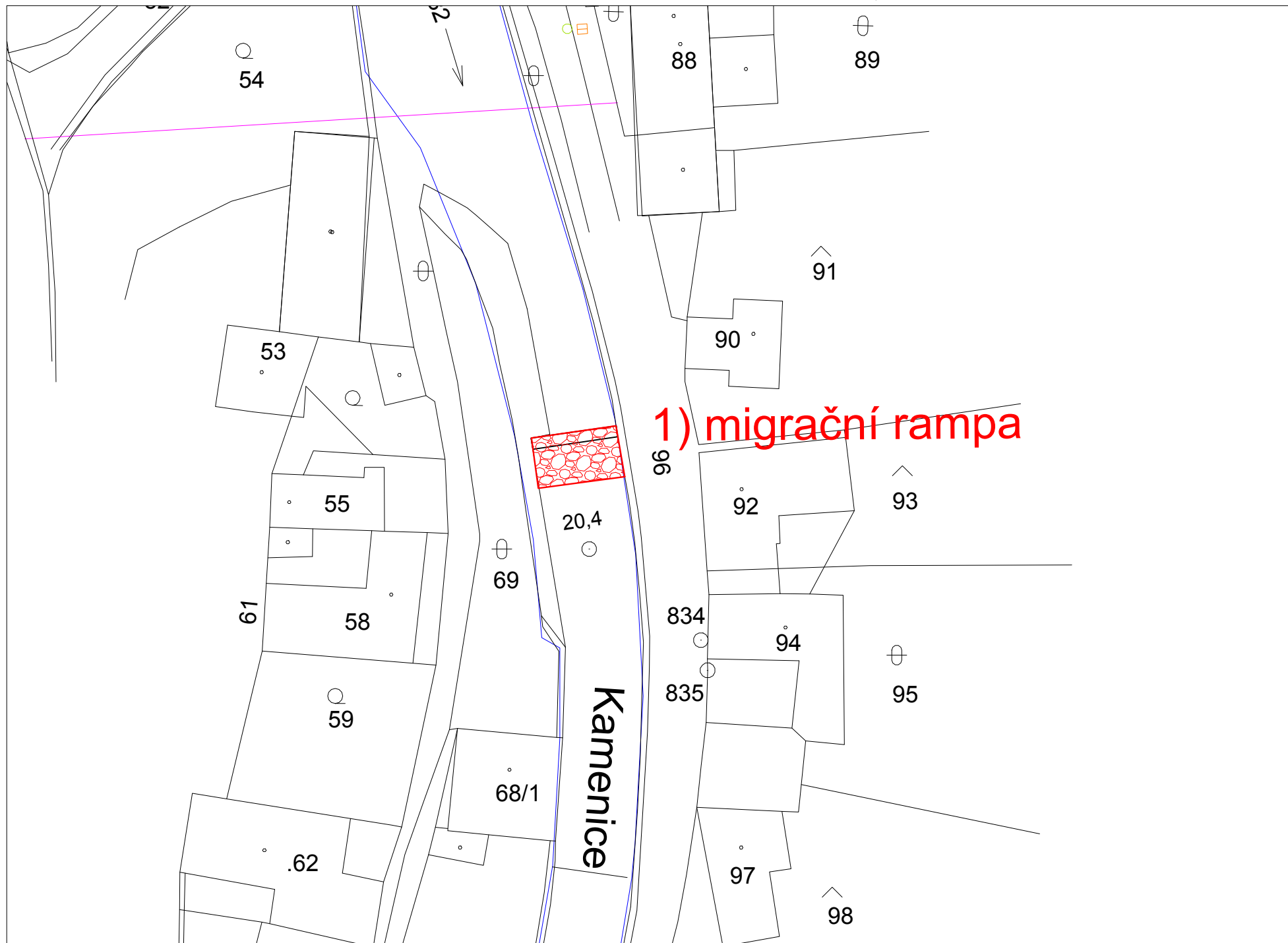
REALIZOVATELNOST

stupeň I

200403006 - KAMENICE NAD LIPOU - KAMENICE - 20,113 ř.km



200403006 - KAMENICE NAD LIPOU - KAMENICE - 20,410 ř.km



Katalogový list příčné překážky (id - název - vodní tok - říční kilometr)

200403006 - Kamenice nad Lipou - Kamenice - 20,113 ř.km

ID VODNÍHO TOKU: 200076298 SOUŘADNICE X JTSK: -707398,62 Y JTSK: -1136370,41

ID VODNÍHO TOKU: 200076298 SOUŘADNICE X JTSK: -707172,95 Y JTSK: -1131860,52

ZÁKLADNÍ PARAMETRY PŘÍČNÉ PŘEKÁŽKY

DRUH	pevný	SPÁD [m]	
TVAR	přímý	STŘ. DÉLKA [m]	1,5
TYP	nezjištěn		
VLASTNÍK	nezjištěn		

POPIS

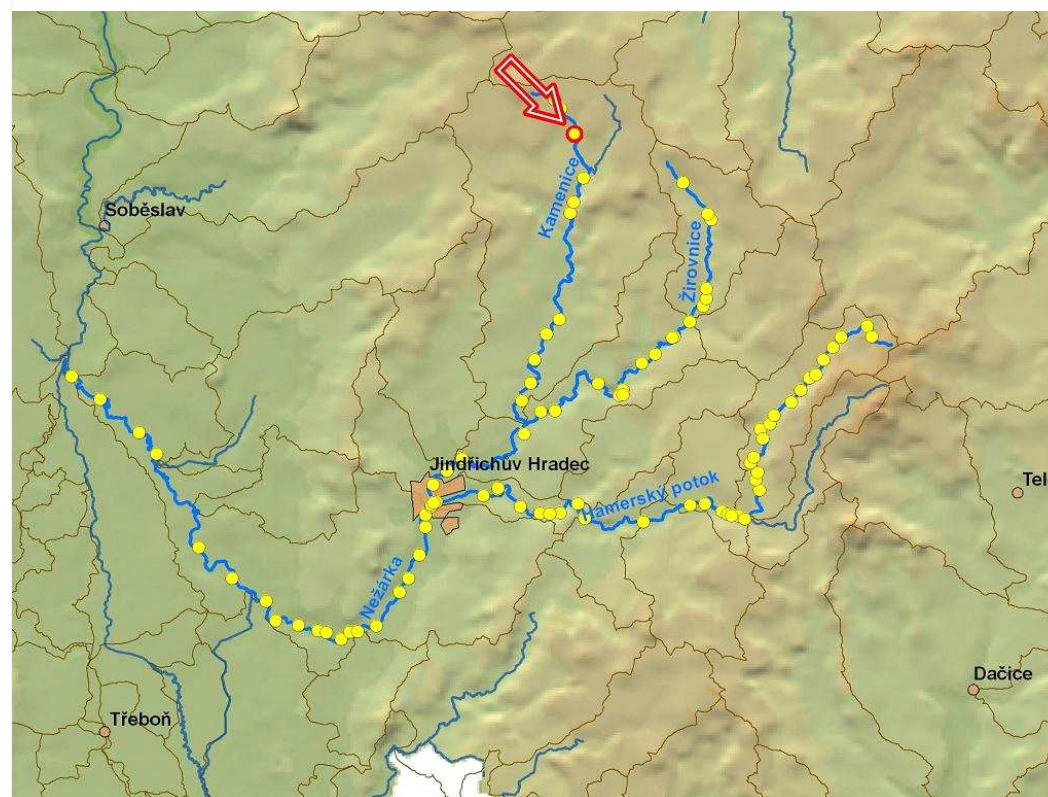
Jedná se o stabilizační stupeň vybudovaný v minulosti rámci podélné technické úpravy toku. Tento úsek je součástí návrhu revitalizace na toku Kamenice.

VAZBA NA ADMINISTRATIVNÍ ČLENĚNÍ

KÓD KRAJE	10	NÁZEV KRAJE	Vysočina
KÓD OKRESU	3304	NÁZEV OKRESU	Pelhřimov
KÓD ORP	11891	NÁZEV ORP	Pelhřimov
KÓD OBCE	4276	NÁZEV OBCE	Témice
KÓD ST.Ú.	06257	NÁZEV ST.Ú.	Městský úřad Kamenice nad Lipou - Stavební úřad

VAZBA NA HYDROLOGICKÉ ČLENĚNÍ POVODÍ

ČÍSLO HYDROL.POŘ.	107030010	ÚSEK HR. ČLENĚNÍ VODNÍHO TOKU	1175500
ÚTVAR POVRCH.VOD	11766050	Kamenice po ústí do toku Nežárka	



ID VODNÍHO TOKU: 200076298 SOUŘADNICE X JTSK: -707172,95 Y JTSK: -1131860,52

ELEKTRÁRNY - nejsou

PROPUSTI - nejsou

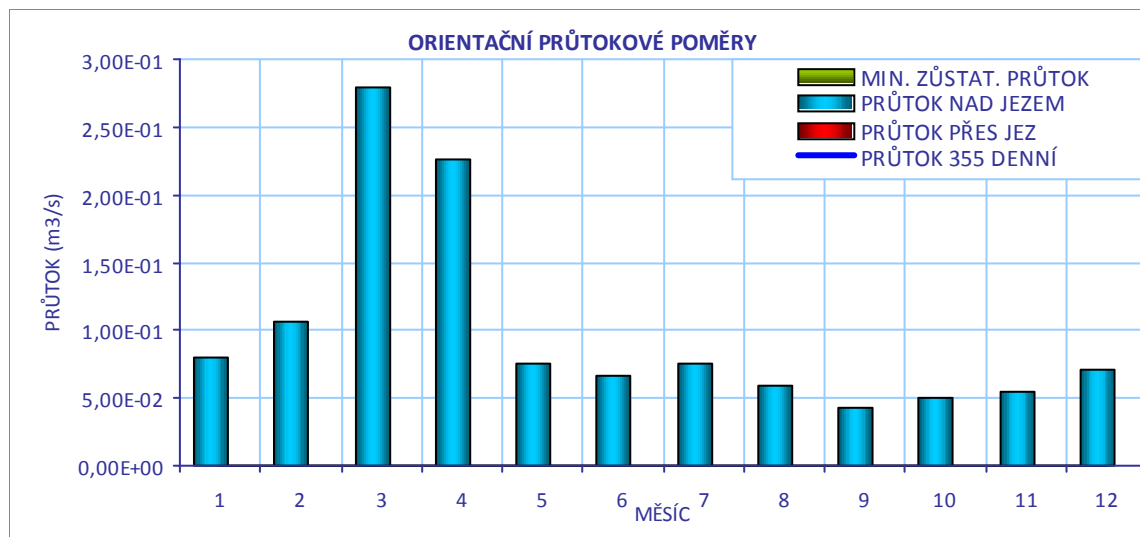
FOTODOKUMENTACE S POPISEM

Pohled na stupeň



ID VODNÍHO TOKU: 200076298

SOUŘADNICE X JTSK: -707172,95 Y JTSK: -1131860,52

**CÍLOVÉ RYBÍ SPOLEČENSTVO**

SPOLEČENSTVO RYB	lipanové pásmo
RYBNÉ VODY	lososové vody

VODÁCKÉ PODMÍNKY

SPORT. PROPUST	není
SJÍŽDĚNÍ	nehodnoceno - vodácky málo frekventovaný úsek
PŘETAŽENÍ	nehodnoceno - vodácky málo frekventovaný úsek
PŘENESENÍ	nehodnoceno - vodácky málo frekventovaný úsek
ZHODNOCENÍ A NÁVRH	Vzhledem k tomu, že se jedná o vodáky méně využívaný úsek, je stávající stav vyhovující.

ID VODNÍHO TOKU: 200076298

SOUŘADNICE X JTSK: -707172,95 Y JTSK: -1131860,52

IDENTIFIKACE PARCEL VE VZTAHU K NAVRHOVANÉMU ŘEŠENÍ

POZEMEK	BŘEH/TOK	ID KAT.Ú.	KATASTR	PARC. ČÍSLO	VÝMĚRA	DRUH POZEMKU	ČÍSLO LV	PODÍL	VLASTNÍK
koryto toku	TOK	765821	KN	1033/15	63	vodní plocha	69	1/3	Jaroslav Dvořák, Hana Dvořáková, Marie Dvořáková
koryto toku	TOK	765821	KN	1033/14	140	vodní plocha	286	1	Libuše Zdeňková



POTENCIÁLNĚ DOTČENÉ ÚZEMNÍ LIMITY

VELKOPLOŠNÁ CHRÁNĚNÁ ÚZEMÍ	- nejsou
PŘÍRODNÍ PARK	- není
NATURA	- není
MALOPLOŠNÁ ZVLÁŠTĚ CHRÁNĚNÁ ÚZEMÍ	- nejsou
DALŠÍ LIMITY ÚZEMÍ	- nejsou

ID VODNÍHO TOKU: 200076298

SOUŘADNICE X JTSK: -707172,95 Y JTSK: -1131860,52

ŘEŠENÍ MIGRAČNÍ PROSTUPNOSTI

STÁVAJÍCÍ STAV

RYBÍ PŘECHOD

není

POPIS

VAZBA NA PLÁNY OBLASTI POVODÍ A KONCEPCI MIGRAČNÍHO ZPRŮCHODNĚNÍ

ID OPATŘENÍ NÁZEV do 2015

Úsek toku patří mezi prioritní v koncepci zprůchodnění říční sítě ČR v rovině nadregionálního biokoridoru: ne národního úseku toku: ne

DOKUMENTACE

Není k dispozici.

NAVRHOVANÝ STAV

ZPŮSOB ŘEŠENÍ

UMÍSTĚNÍ

POPIS ŘEŠENÍ

Migrační průchodnost stupně je řešena v části 4 této studie (Analýza aplikace PBPO horního toku Kamenice, Žirovnice a Hamerského potoka).

INVEST. NÁKLADY

0 Kč

VYJÁDŘENÍ
DOTČENÝCH OSOB A
FIREM

není

HODNOCENÍ

Zpracování projektové dokumentace, jiné technické řešení

REALIZOVATELNOST

vyřešeno

200403035 - BABÍN - KAMENICE - 26,047 ř.km

