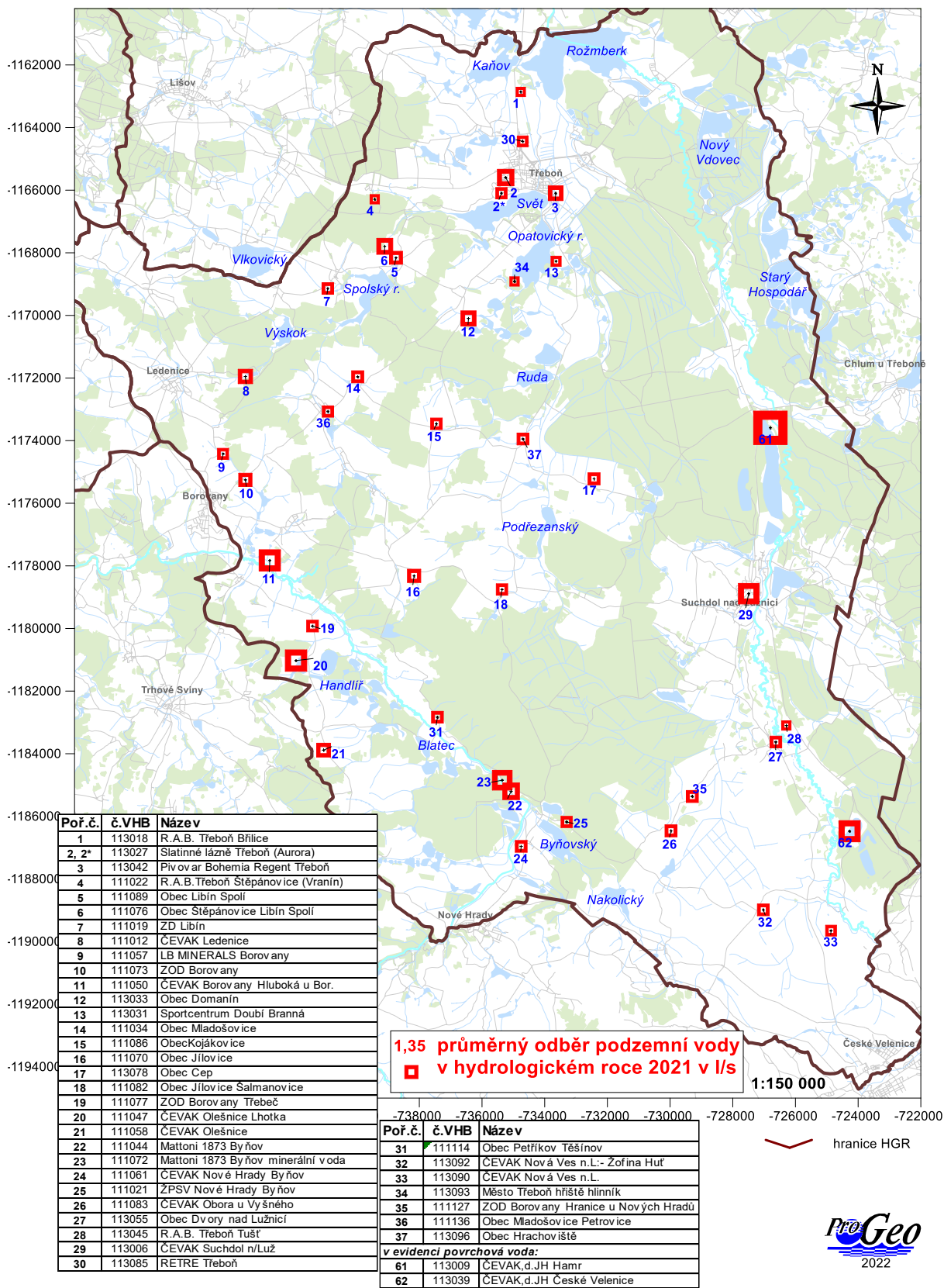
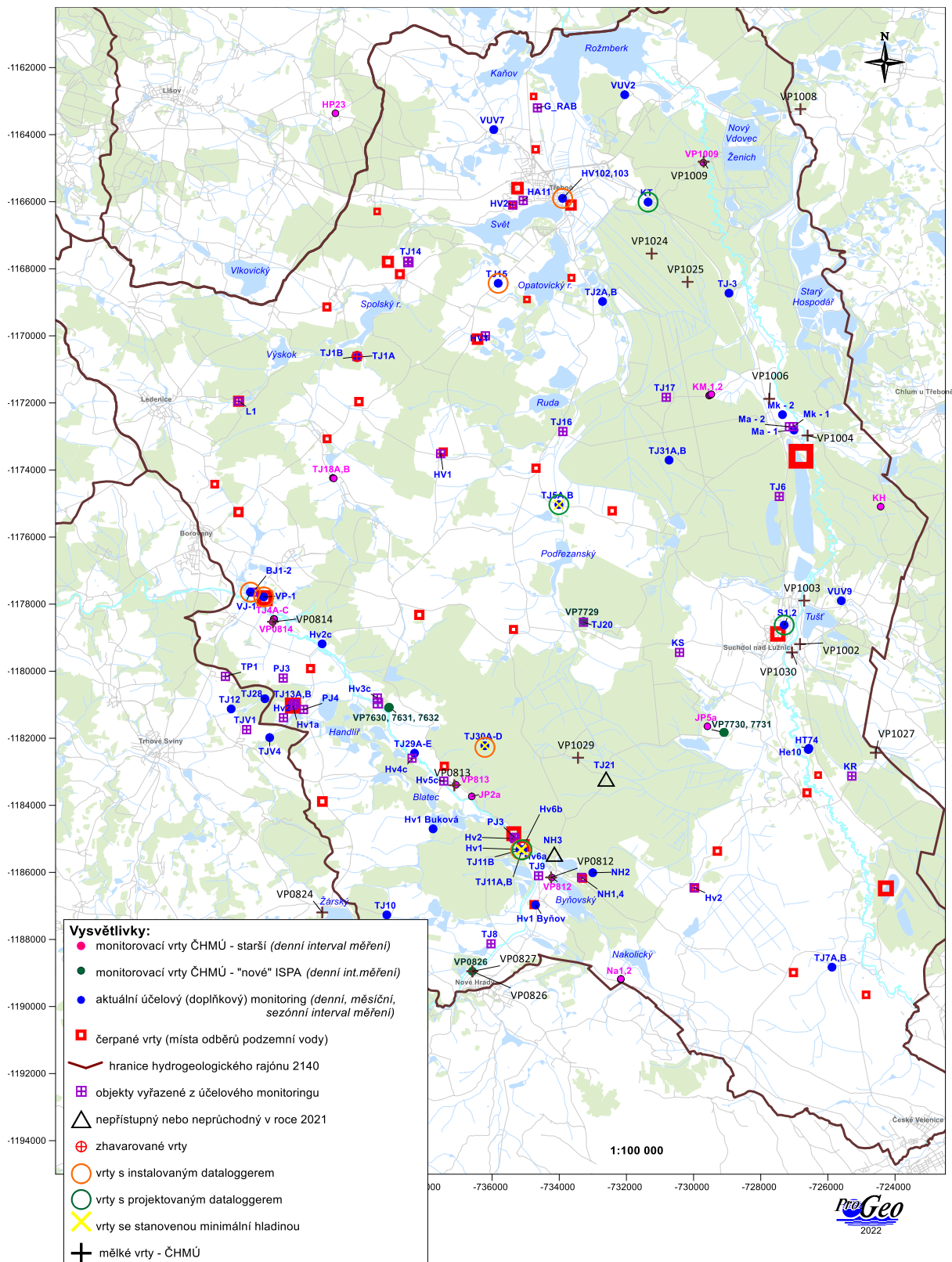


Obr. č. 31 HGR 2140
Situace s registrovanými odběry podzemní vody v roce 2021

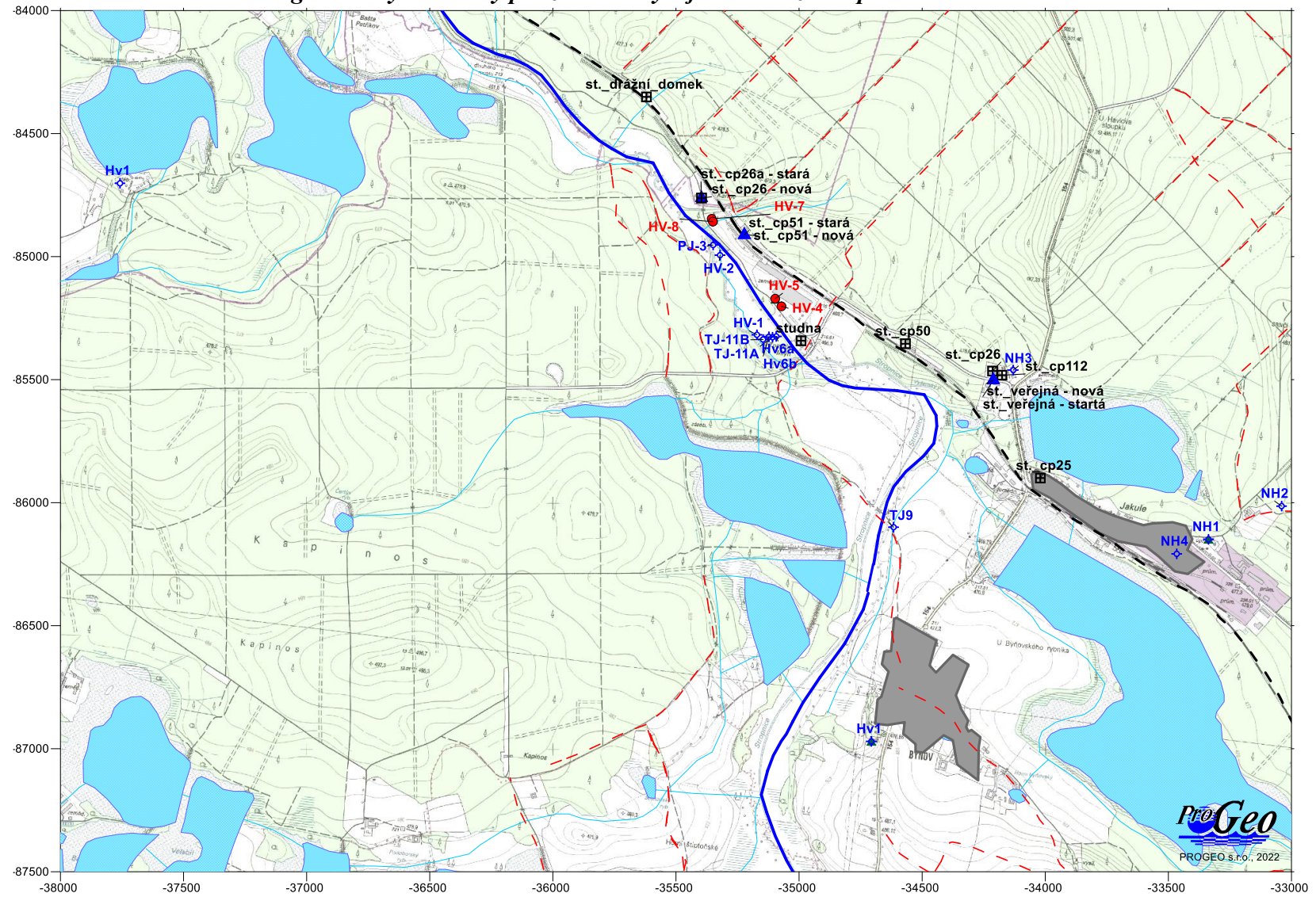


Obr. č. 32 HGR 2140
Situace s objekty režimního sledování měření hladin podzemních vod

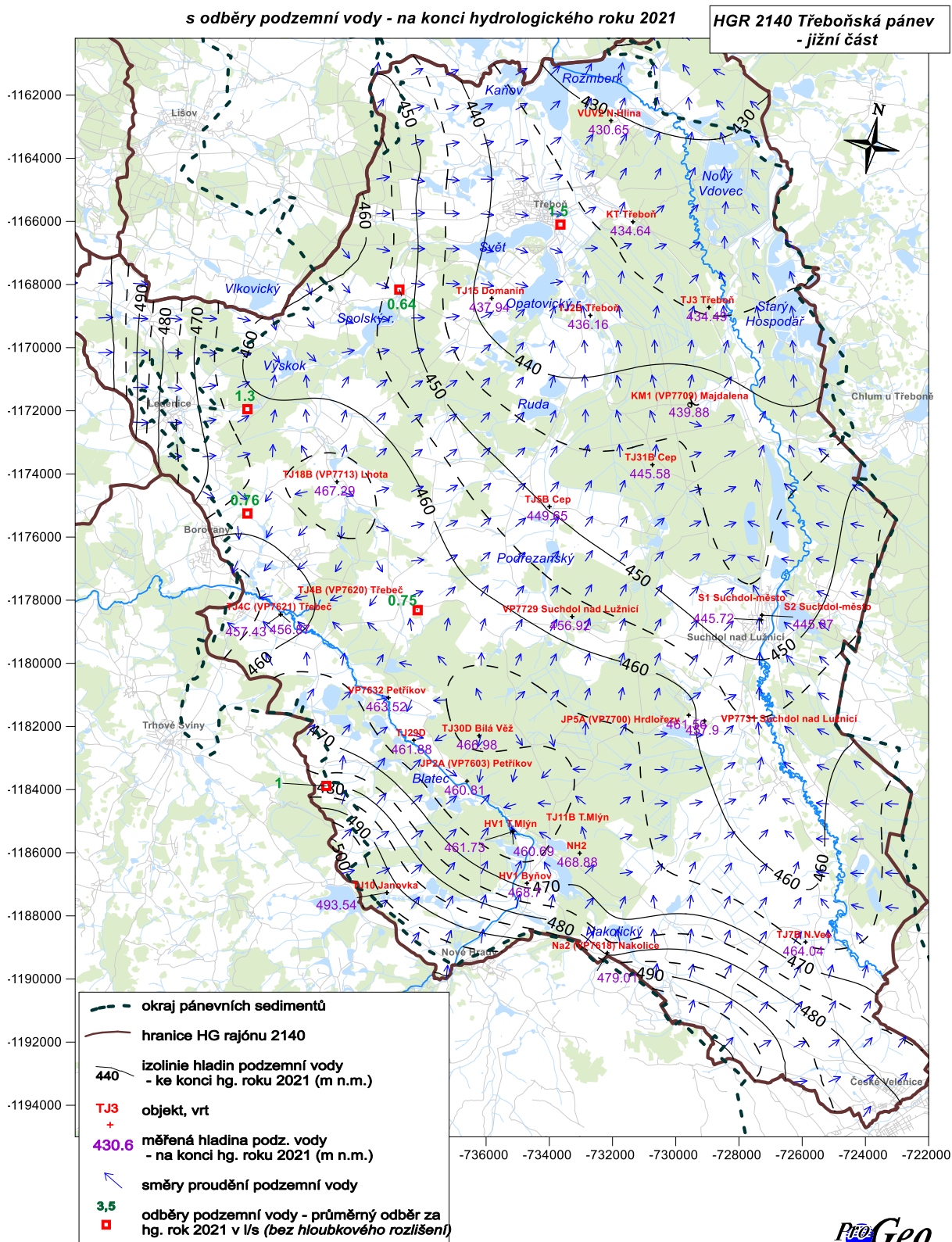


Obr. č. 33 HGR 2140

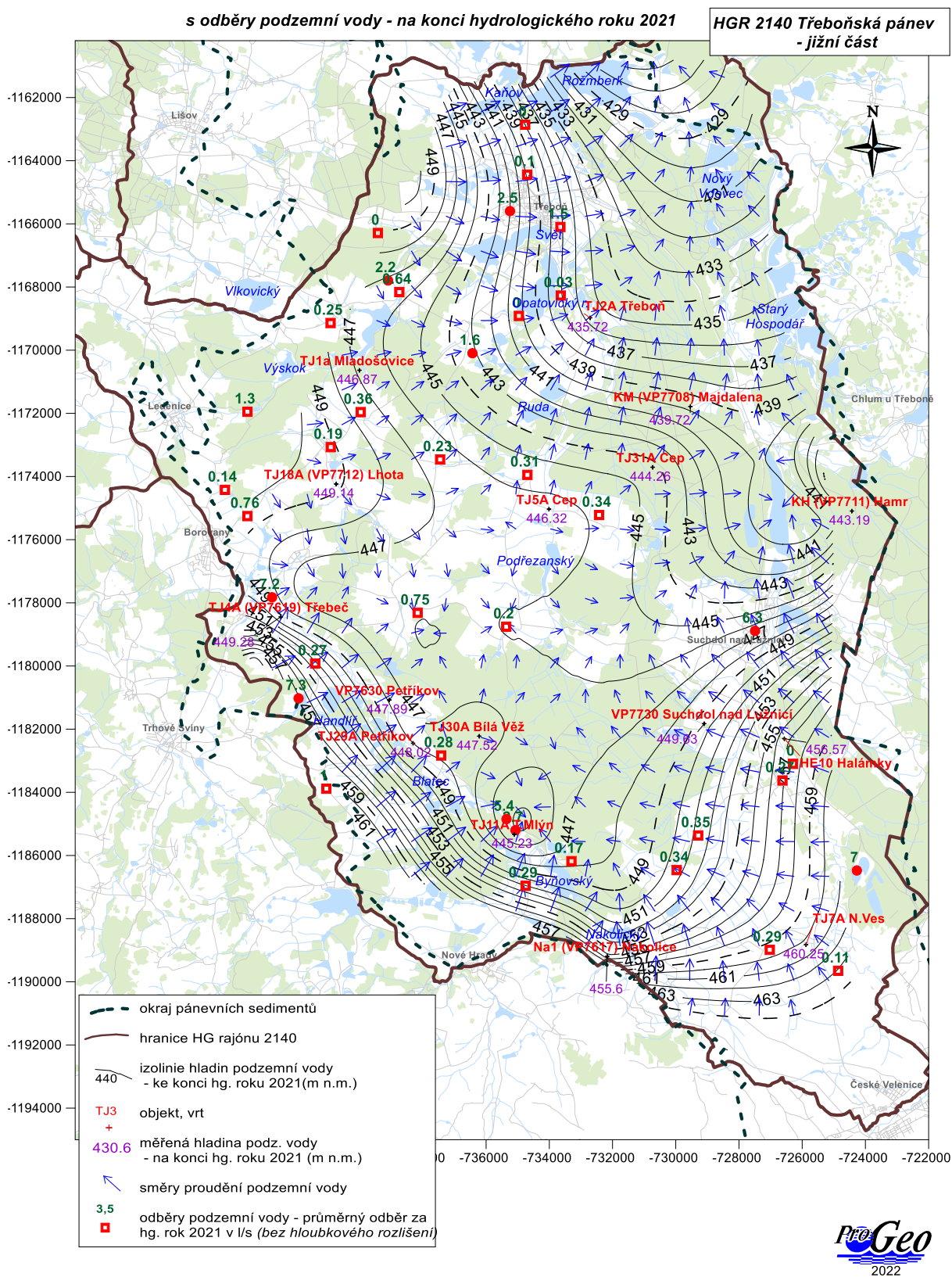
Situace s registrovanými odběry podzemní vody v jímacím území společnosti Mattoni 1873 a.s.



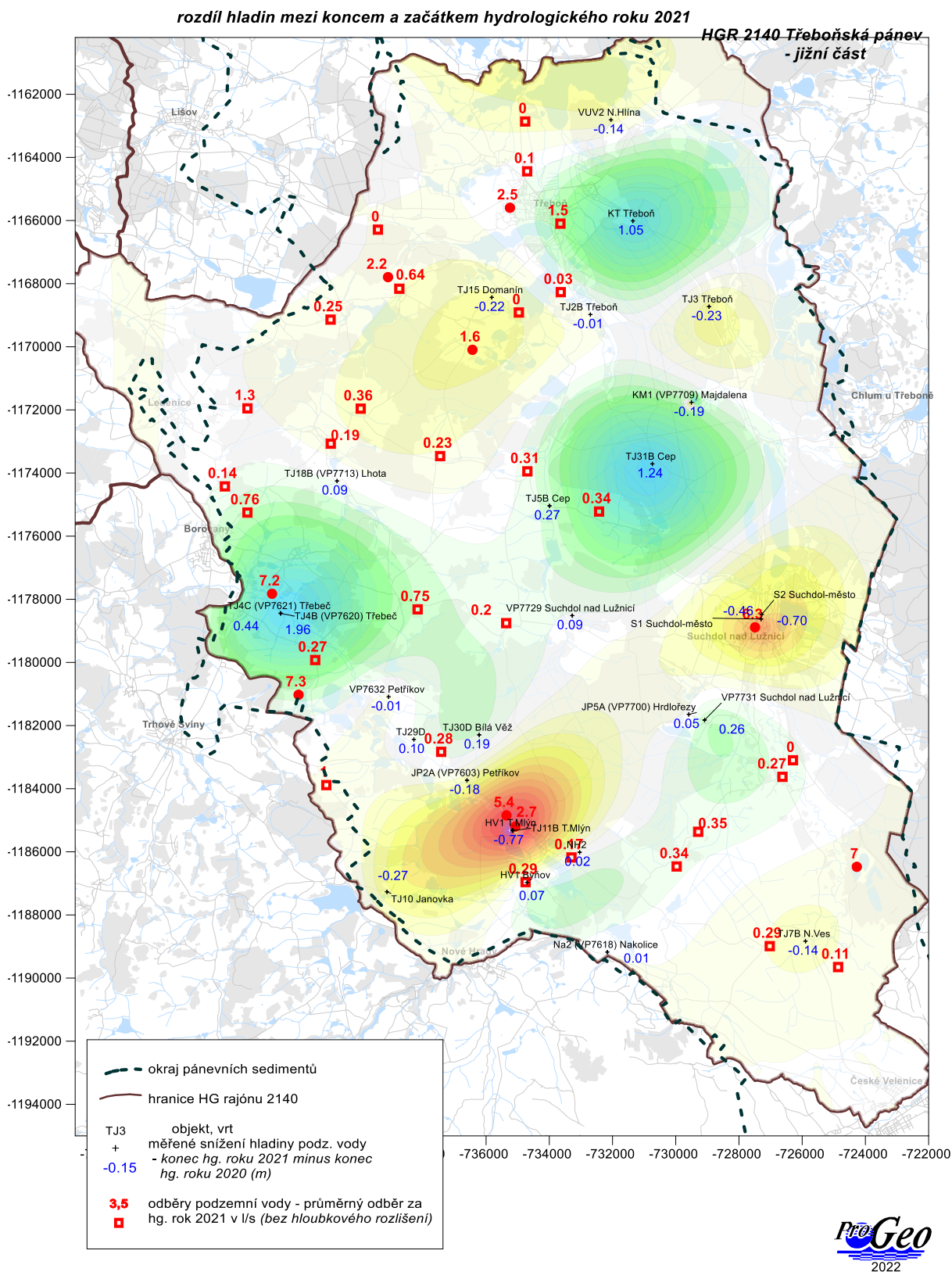
Obr. č. 34 HGR 2140
Izolinie hladin a směry proudění podzemní vody ve svrchní části pánve



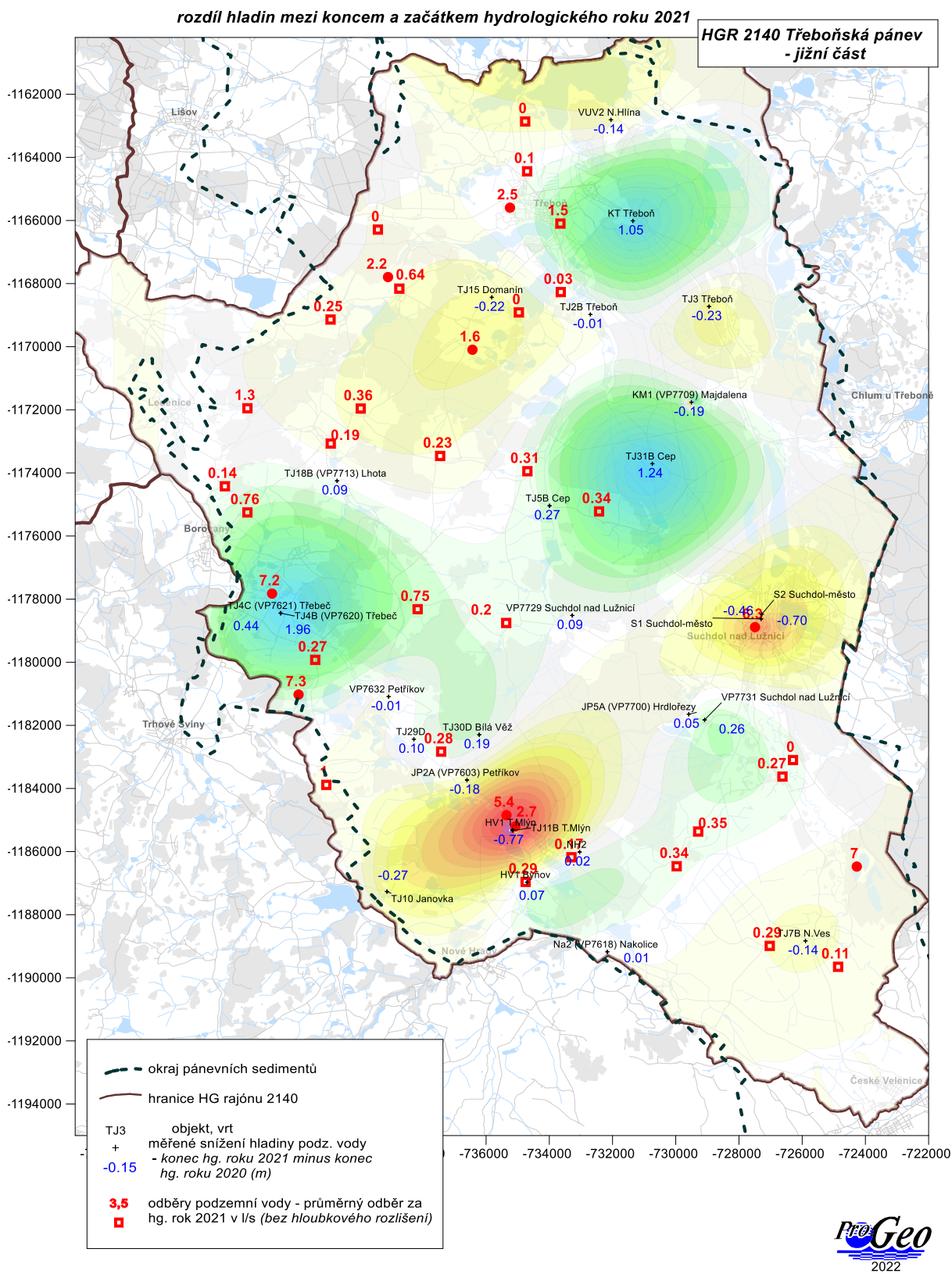
Obr. č. 35 HGR 2140
Izolinie hladin a směry proudění podzemní vody ve spodní části pánve



Obr. č. 36 HGR 2140
Změny hladin podzemní vody ve svrchní části pánve mezi koncem a začátkem hydrologického roku 2021

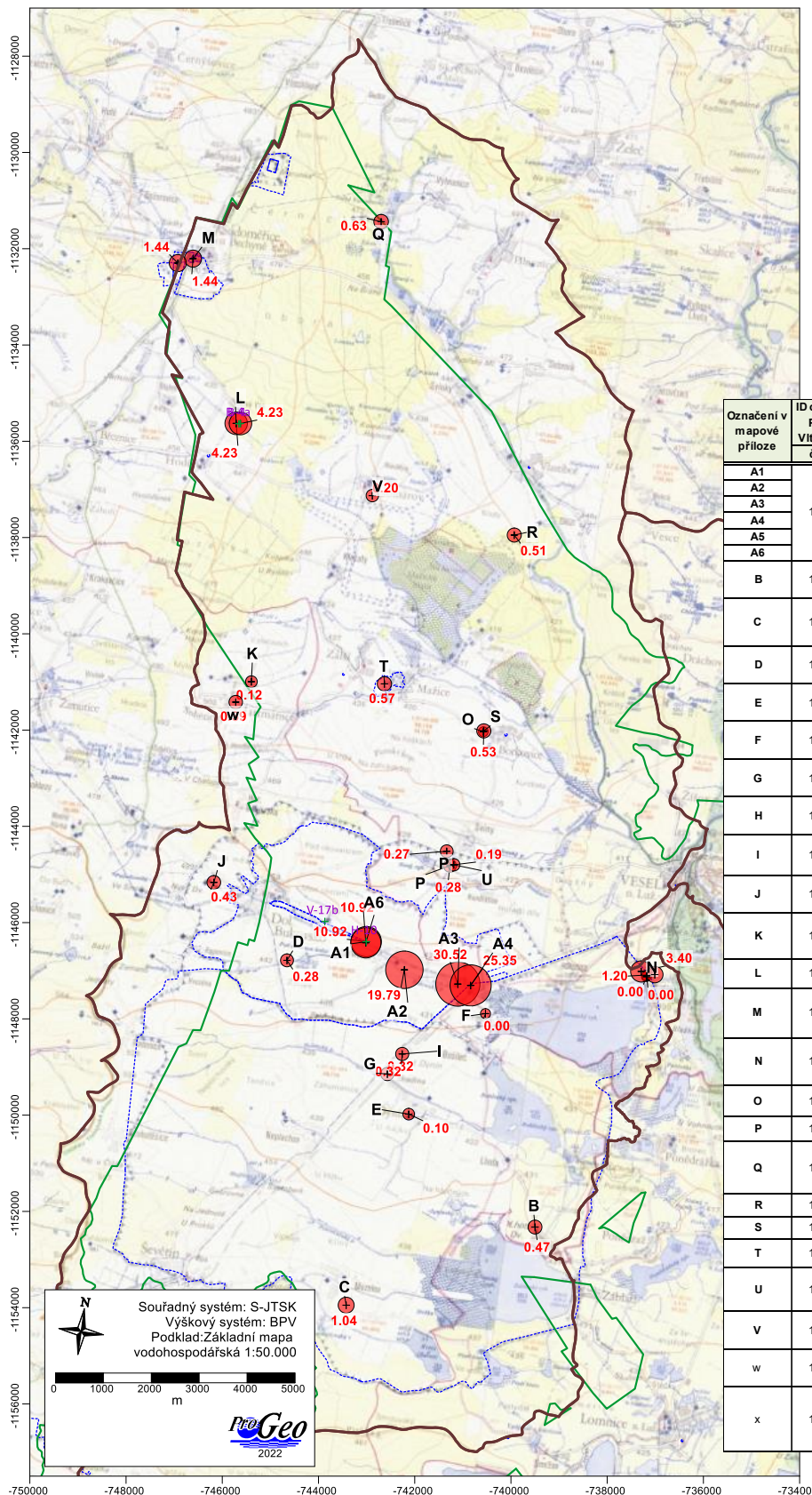


Obr. č. 37 HGR 2140
Změny hladin podzemní vody ve spodní části pánve mezi koncem a začátkem hydrologického roku 2021



Obr. č. 38 HGR 2151
Situace s místy a velikostí registrovaných odběrů podzemních vod v roce 2021

Hydrogeologický rajón 2151
Třeboňská pánev - severní část



LEGENDA:

- hranice HG rajonu 2151
- hranice pánevni výplně
- ochranná pásma vodních zdrojů (zdroj: systém HEIS, VUV v.v.i.)

Průměrný roční odběr podzemních vod v roce 2021 v L.s⁻¹

(kvadratická škála)

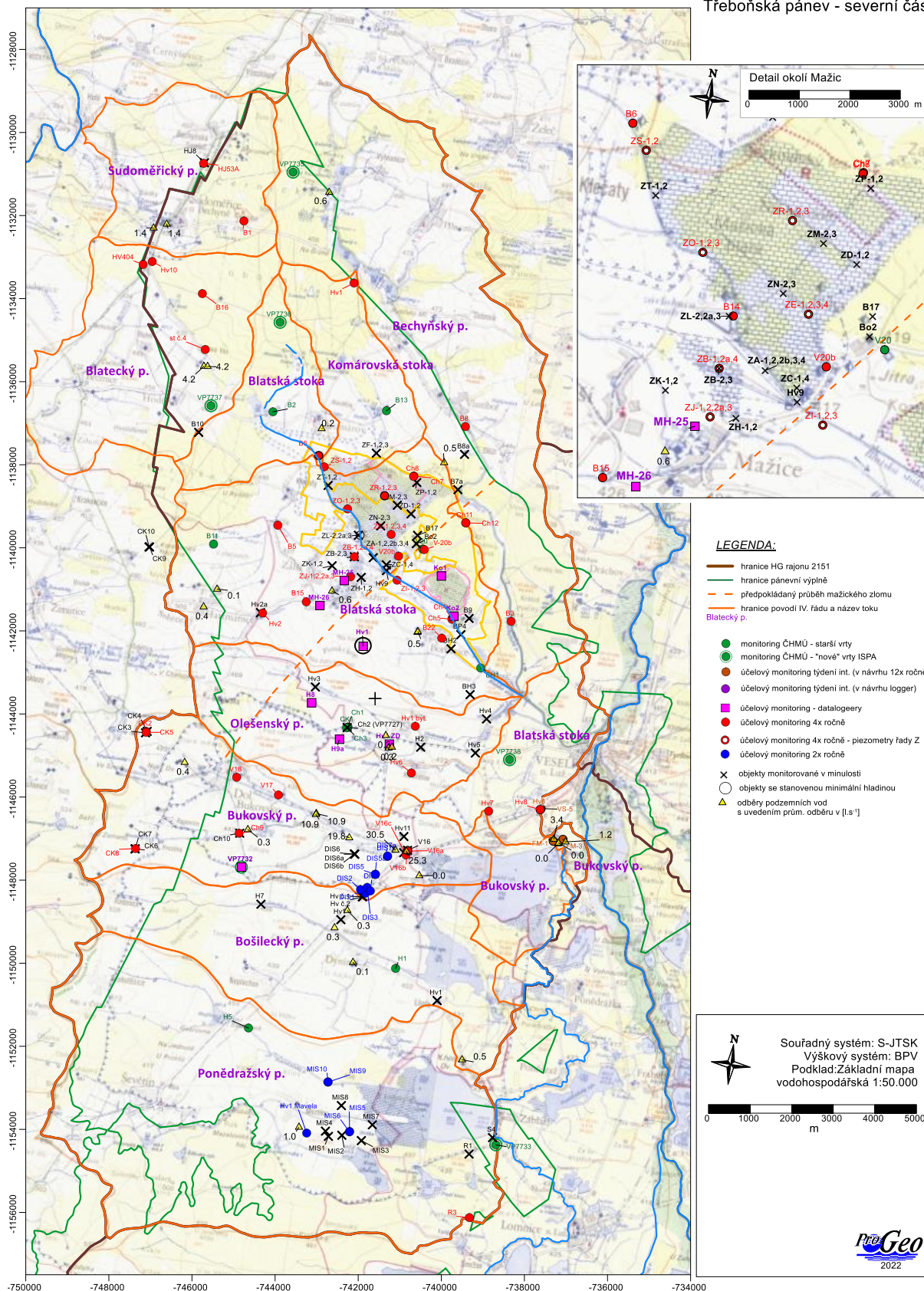


Označení odběrů A až V koresponduje s přehledem odběrů v příloze 4.5 a v následující tabulce:

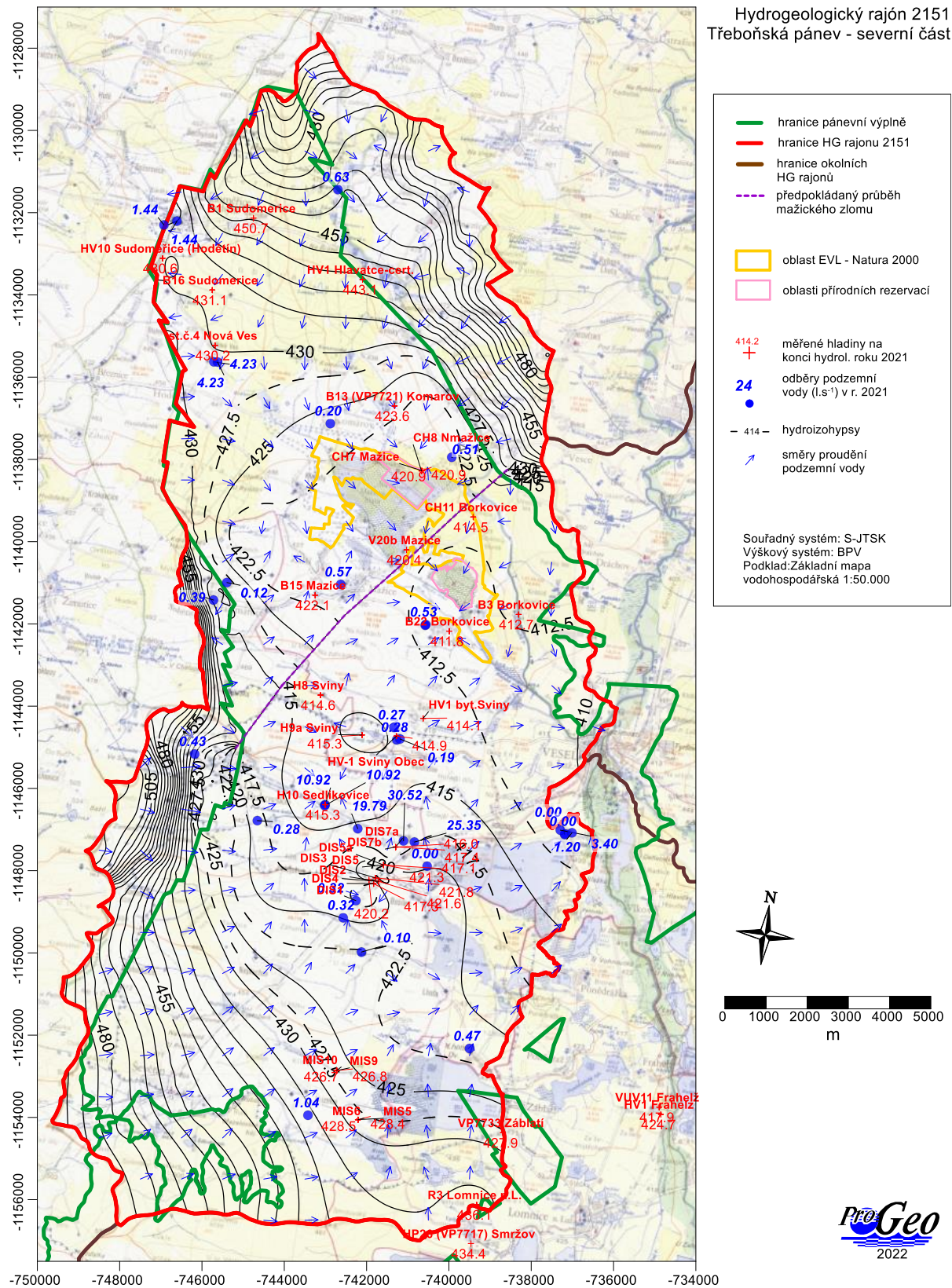
Označení v mapové příloze	ID odběru - Povodí Vltavy s.p. č. VHB	Název odběru	Ozn. zdroje	Průměrný odběr v HGR 2021 L.s ⁻¹
A1	111004	ČEVAK Dolní Bukovsko, 97,4 Vs	H10	10,9
A2			H4	19,8
A3			H3	30,5
A4			V16e	25,3
A5			V17b	0,0
A6			H-10a	10,9
B	111023	PONĚDRAŽ farma Lhota	0,47	0,46
C	111032	MAVELA výkrmna Mazelov	1,04	1,04
D	111033	HELUZ oheľna Dolní Bukovsko	0,28	0,30
E	111087	AGROCHOV Dynín	0,10	0,12
F	111088	AGROCHOV Bošilec	0,00	0,53
G	111090	DCD IDEAL Dynín	0,32	0,31
H	111092	AGROCHOV Neplachov	?	0,00
I	111094	Zemědělské služby Dynín	HV-1	0,33
J			HV-2	
J	111101	Městys Dolní Bukovsko Bzi	kopaná studna	0,43
K	111106	Alas výkrmna drůbeže Hartmanice	HH-2	0,12
L	118005	VS Bechyňsko Hodětín, Blatec	B-4	8,29
M			B-4a	
M	118009	VS Bechyňsko Sudoměřice u Bechyňné	S1	2,87
N			S2	
N	118010	FONTEA sodovkárna Veselí n/Luž	VS-2	4,57
O			VS-3	
P			VS-4	
O	118020	ZOD "BLATA" farma Borkovice	?	0,00
P	118021	Obec Sviny	HV-1	0,55
Q	118053	Obec Hlavatce Vyhnanice	NH4	0,63
R			S1	
S			S2	
R	118054	Obec Vlastboř	V-23	0,51
S	118061	Obec Borkovice	HV 2	0,53
T	118062	Obec Zálší Mažice	B18	0,57
U	118081	Jihočeský drůbežářský podnik Dynín	?	0,19
V	118091	Obec Komárov	VS-3	0,20
w	111121	Obec Hartmanice	SO2	0,39
x	112161	Obec Madošovice Lhota u Vlachovic	Hv1, HV2	0,13

Obr. č. 39 HGR 2151
Situace s objekty režimního měření hladin podzemní vody v roce 2021

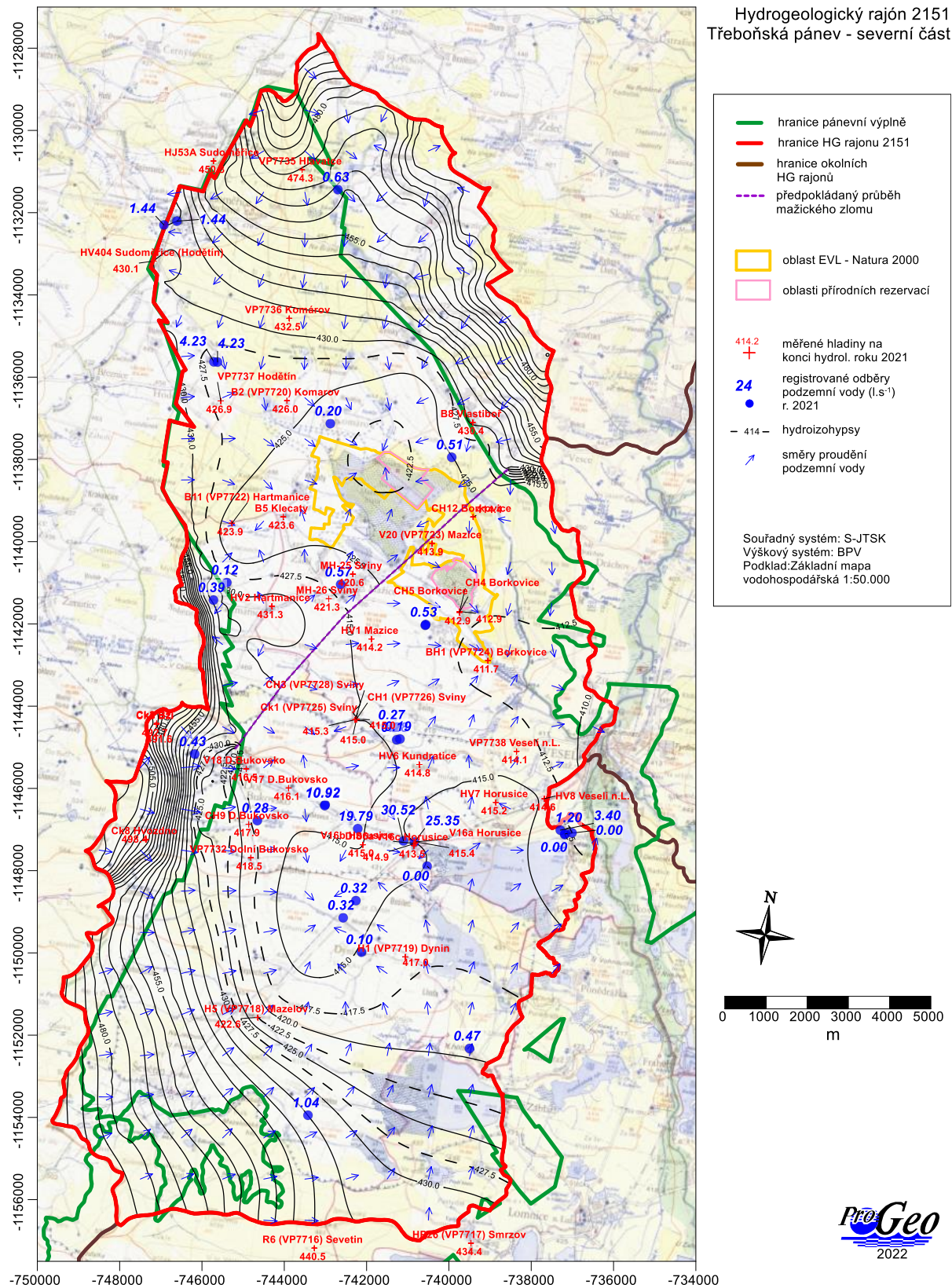
Hydrogeologický rajón 2151
 Třeboňská pánev - severní část



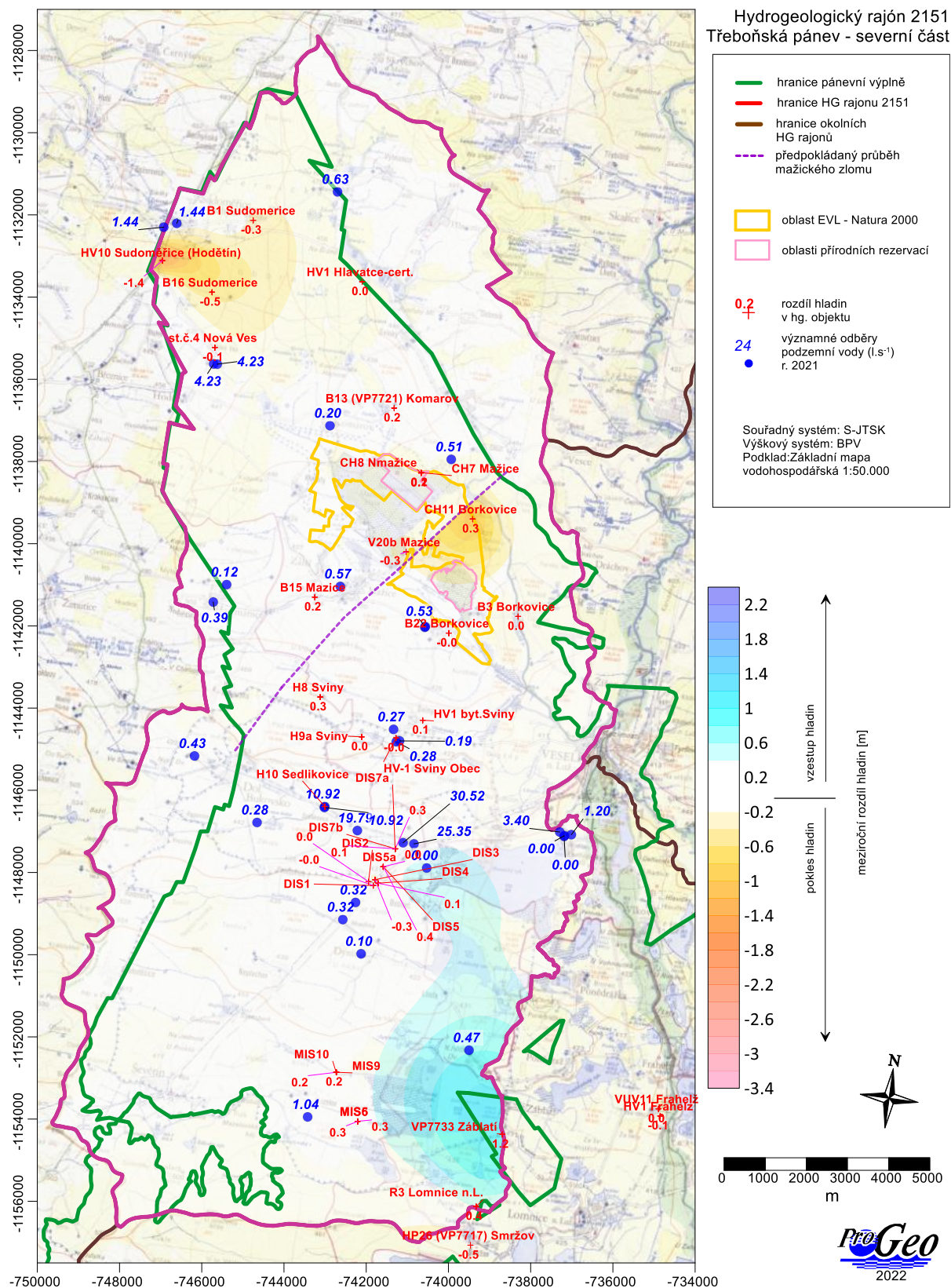
Obr. č. 40 HGR 2151
Hladiny a směry proudění podzemní vody v povrchové části pánve a přilehlém krystaliniku na konci hydrologického roku 2021



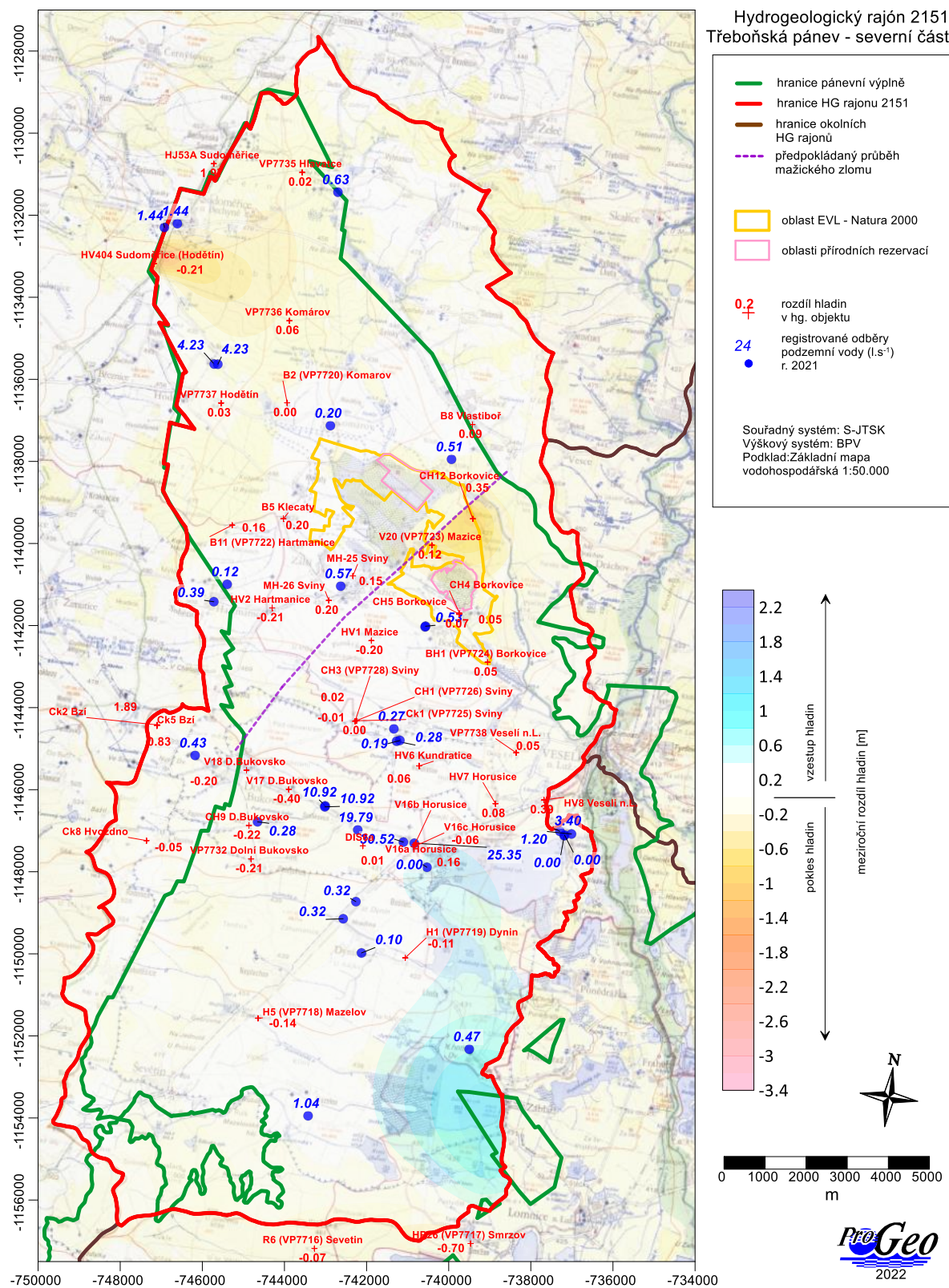
Obr. č. 41 HGR 2151
Hladiny a směry proudění podzemní vody v hlubší části pánve na konci hydrologického roku 2021



Obr. č. 42 HGR 2151
Změna hladin podzemní vody v povrchové části pánve a přilehlém krystaliniku v průběhu hydrologického roku 2021

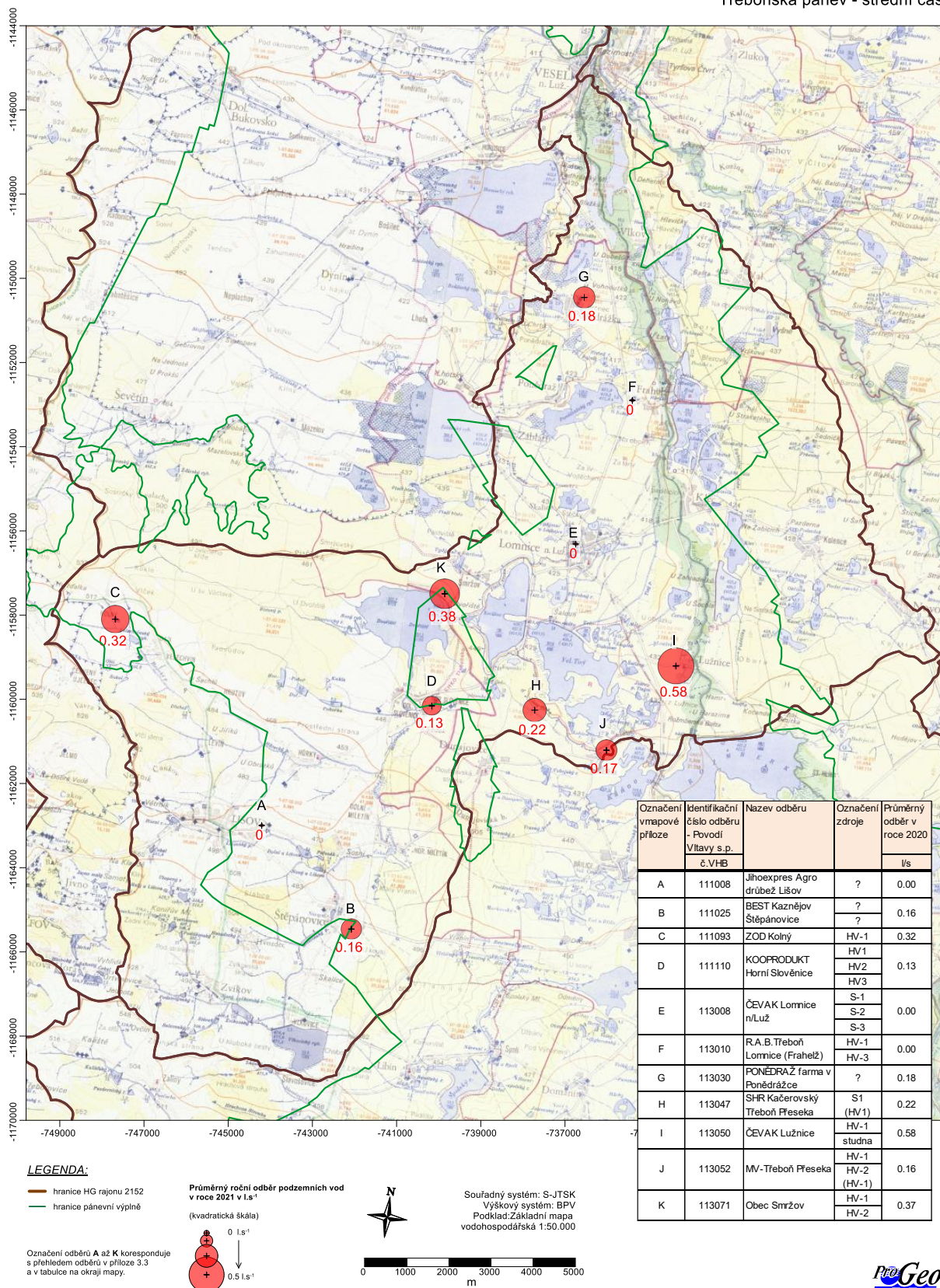


Obr. č. 43 HGR 2151
Změna hladin podzemní vody v hlubší části pánve v průběhu hydrologického roku 2021



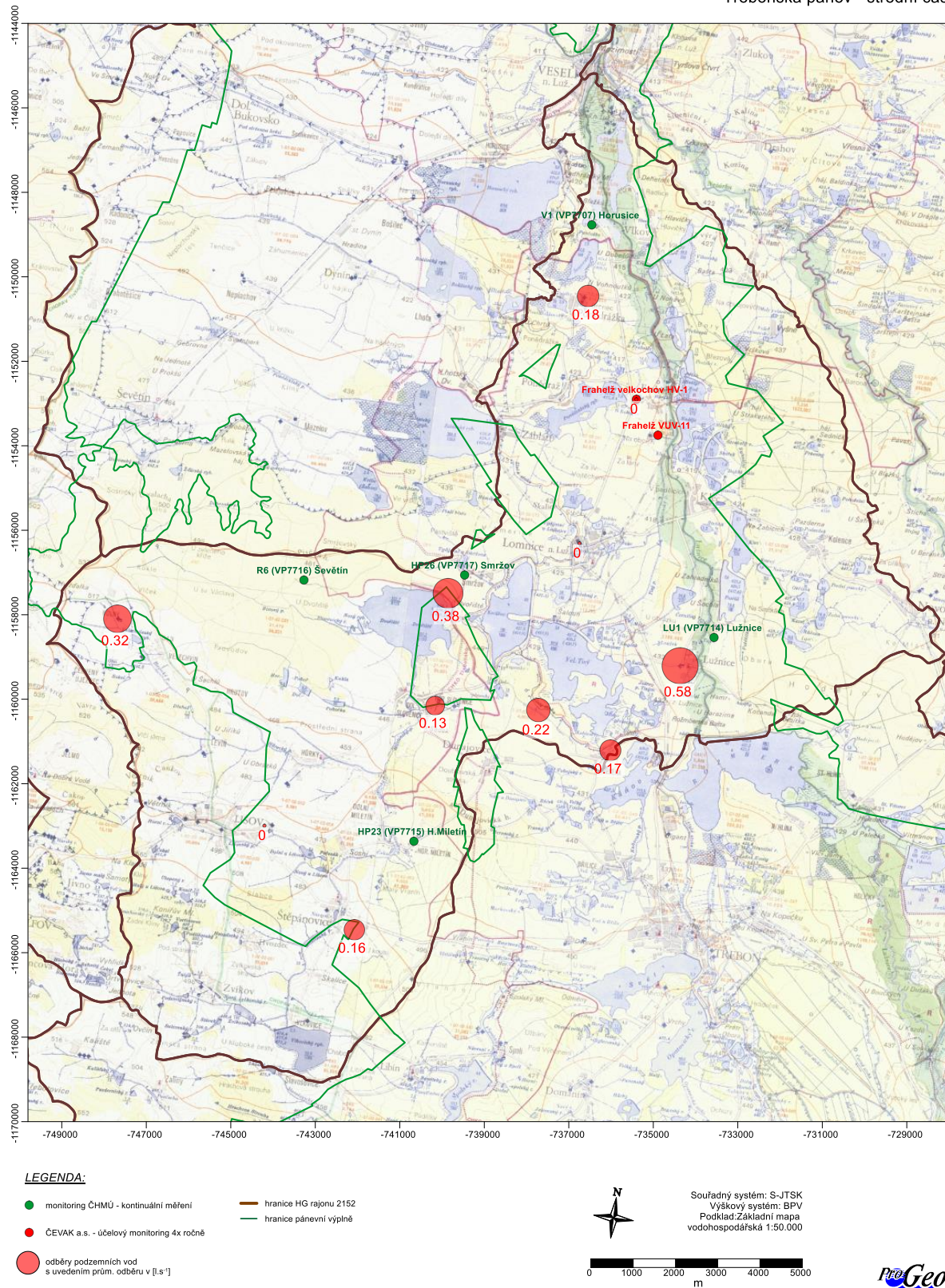
Obr. č. 44 HGR 2152
Situace s místy a velikostí registrovaných odběrů podzemních vod v roce 2021

Hydrogeologický rajón 2152
Třeboňská pánev - střední část

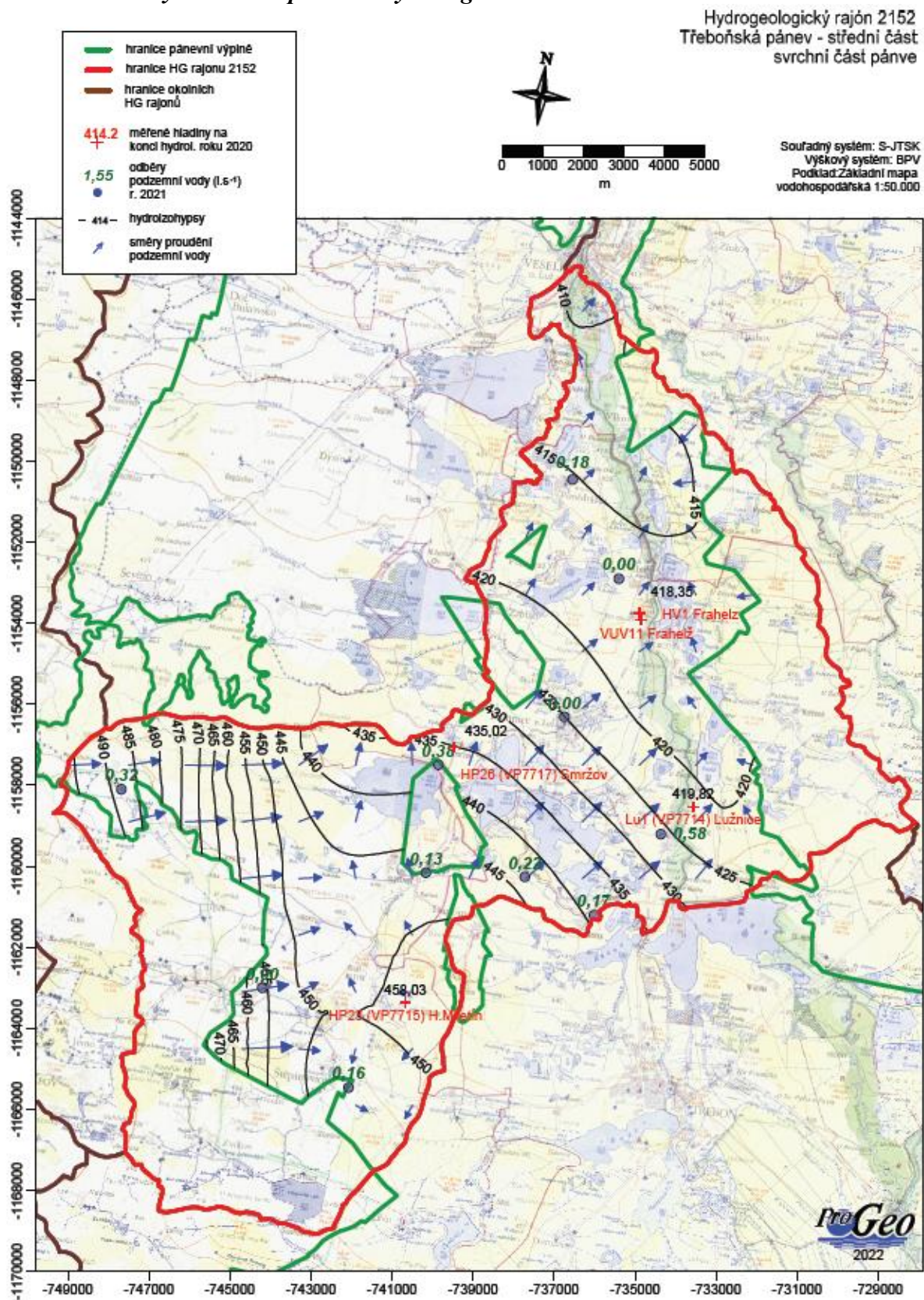


Obr. č. 45 HGR 2152
Situace s odběry podzemních vod a objekty režimního měření hladin podzemních vod v roce 2021

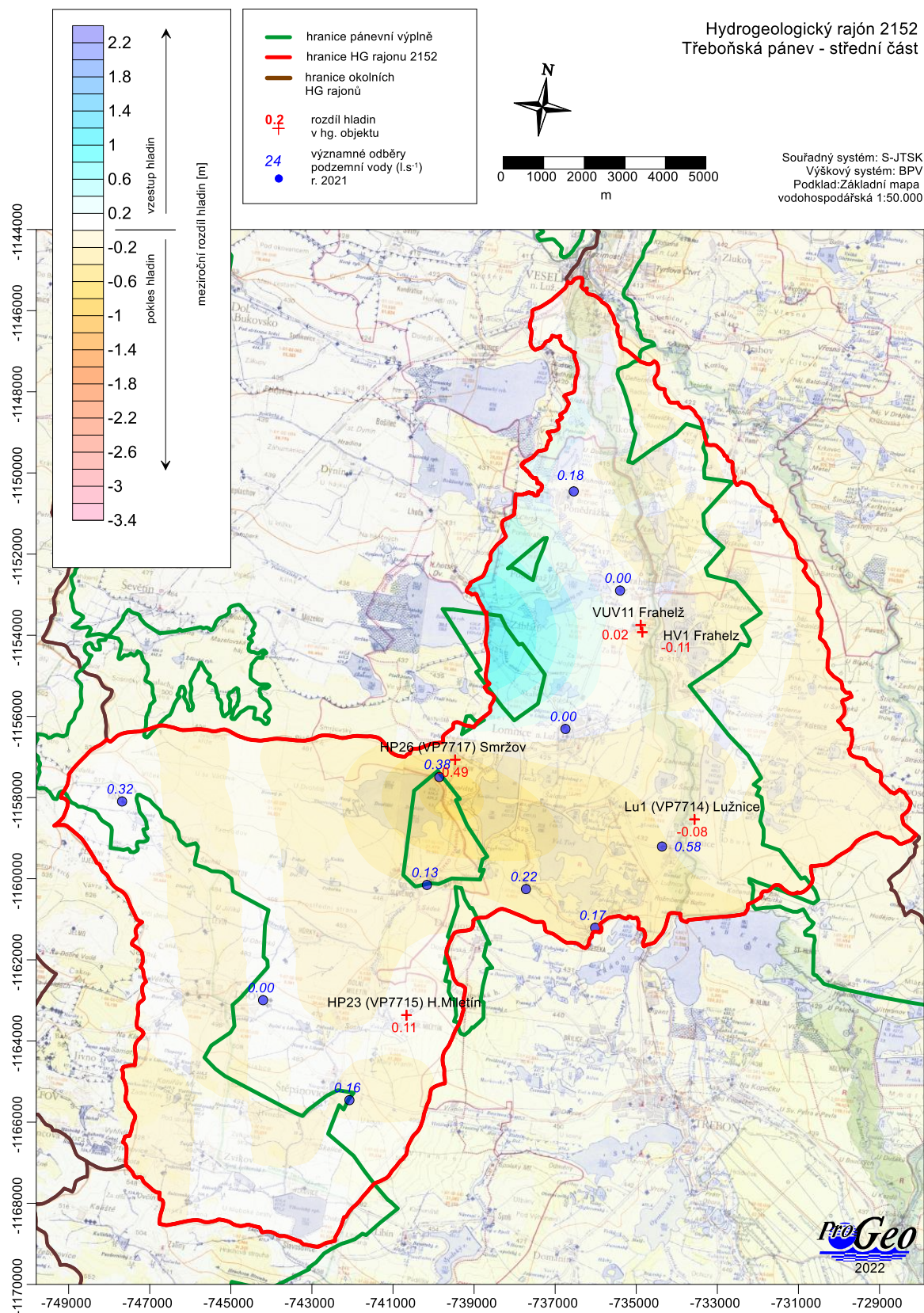
Hydrogeologický rajón 2152
 Třeboňská pánev - střední část



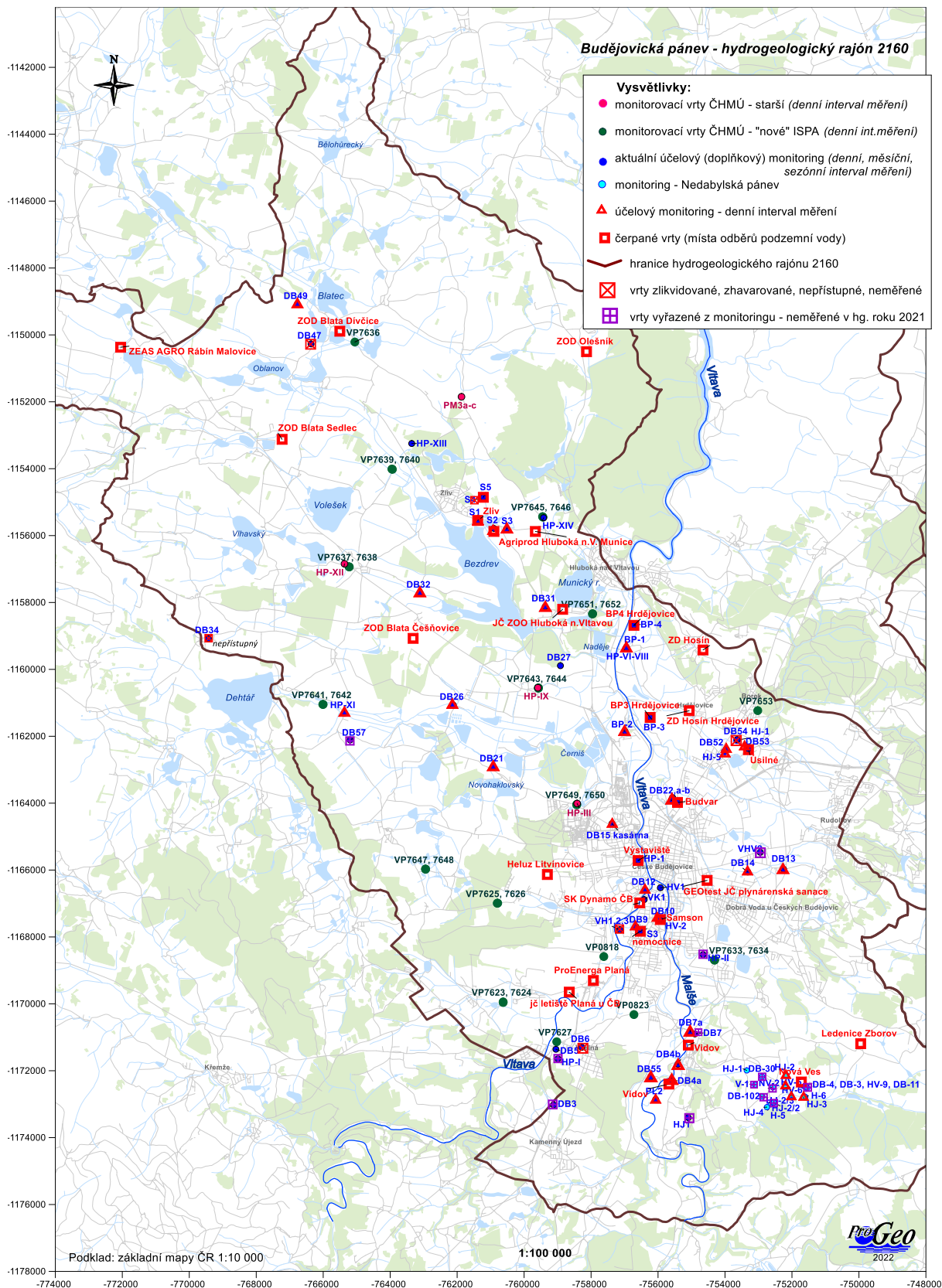
Obr. č. 46 HGR 2152
Hladiny a směry proudění podzemní vody v pánevní výplni a přilehlém krystaliniku v průběhu hydrologického roku 2021



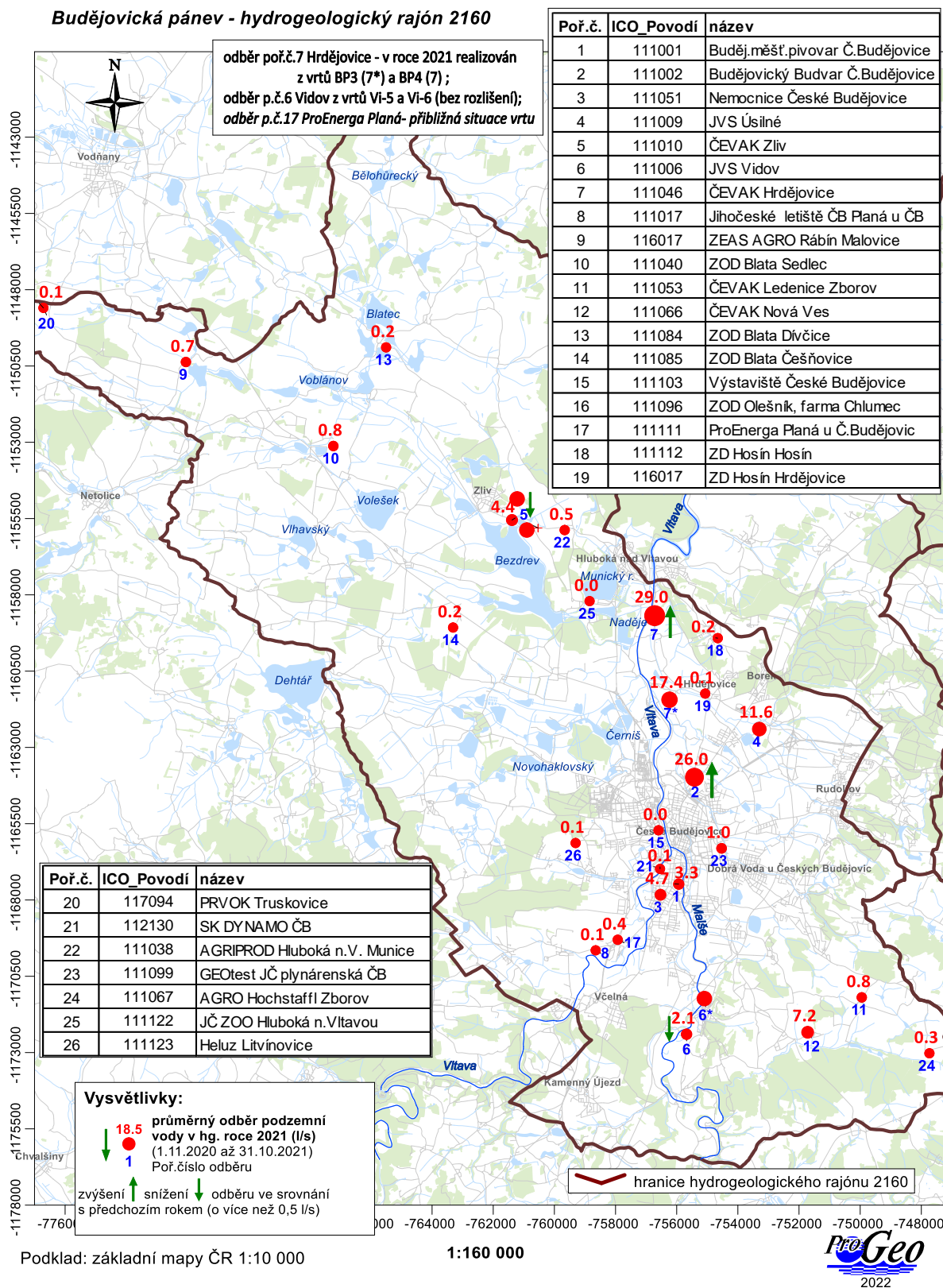
Obr. č. 47 HGR 2152
Změna hladin podzemní vody v pánevní výplni a přilehlém krystaliniku
v průběhu hydrologického roku 2021



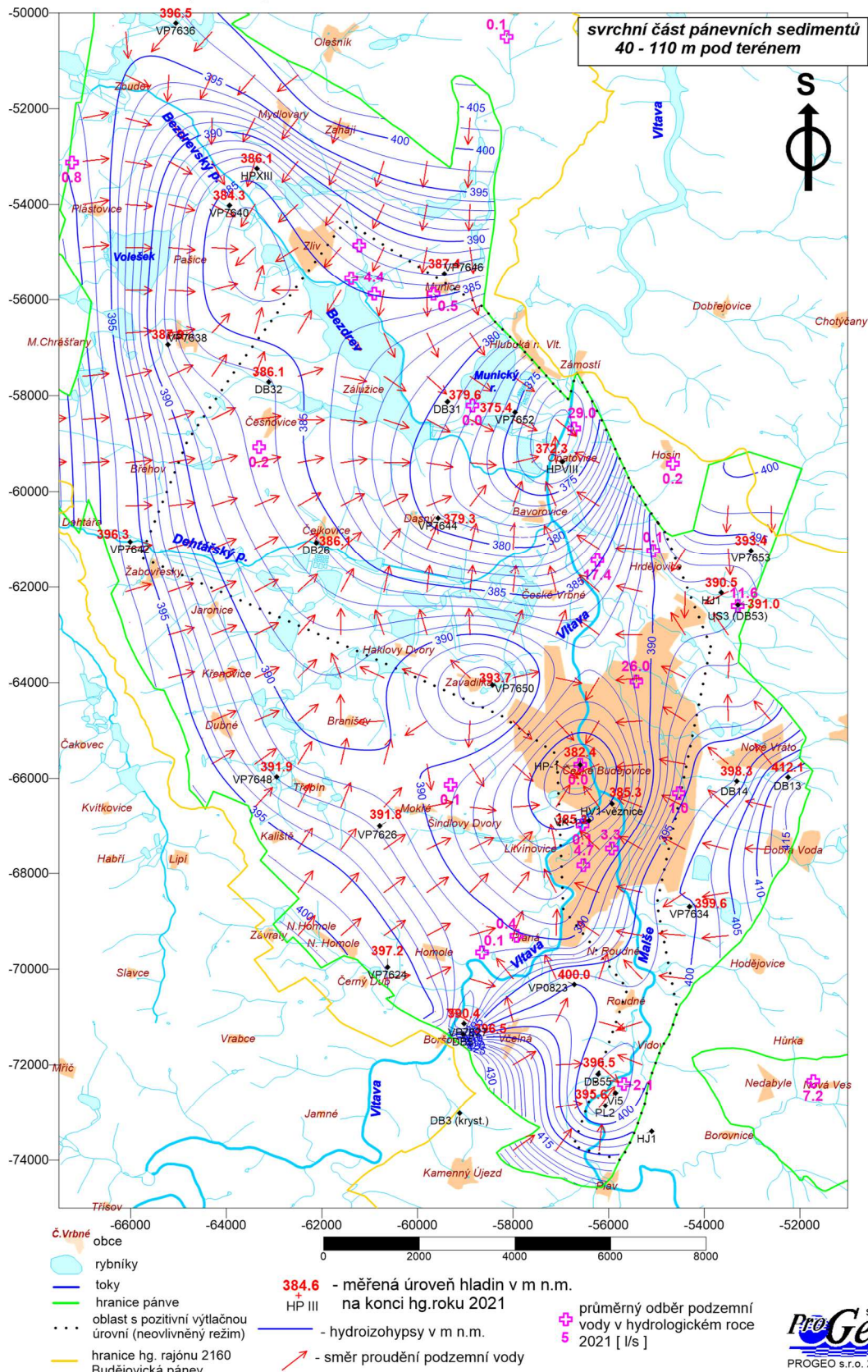
Obr. č. 48 HGR 2160
Situace objektů režimního měření hladin podzemní vody v roce 2021



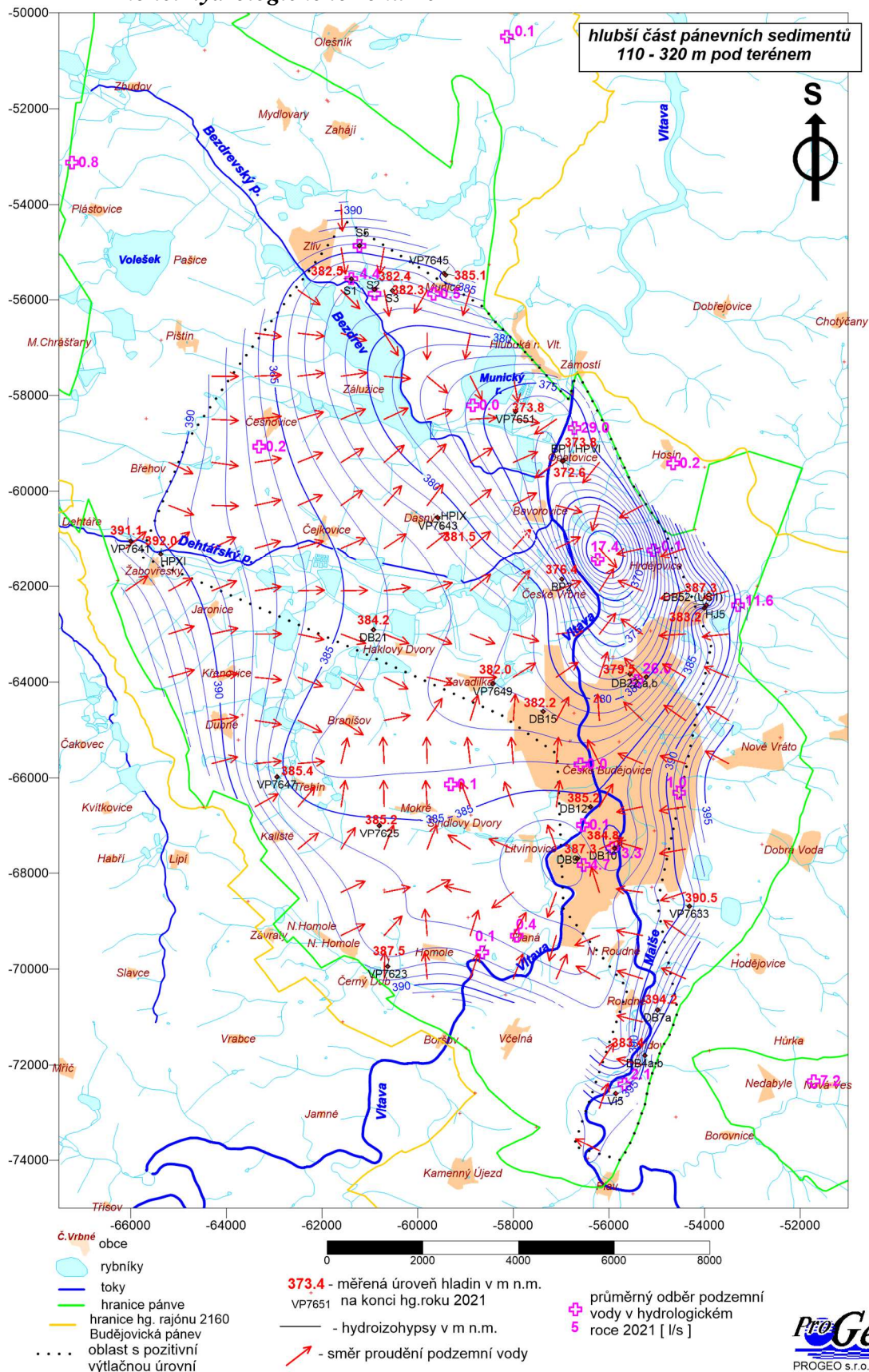
Obr. č. 49 HGR 2160
Situace s registrovanými odběry podzemní vody v hydrogeologickém roce 2021



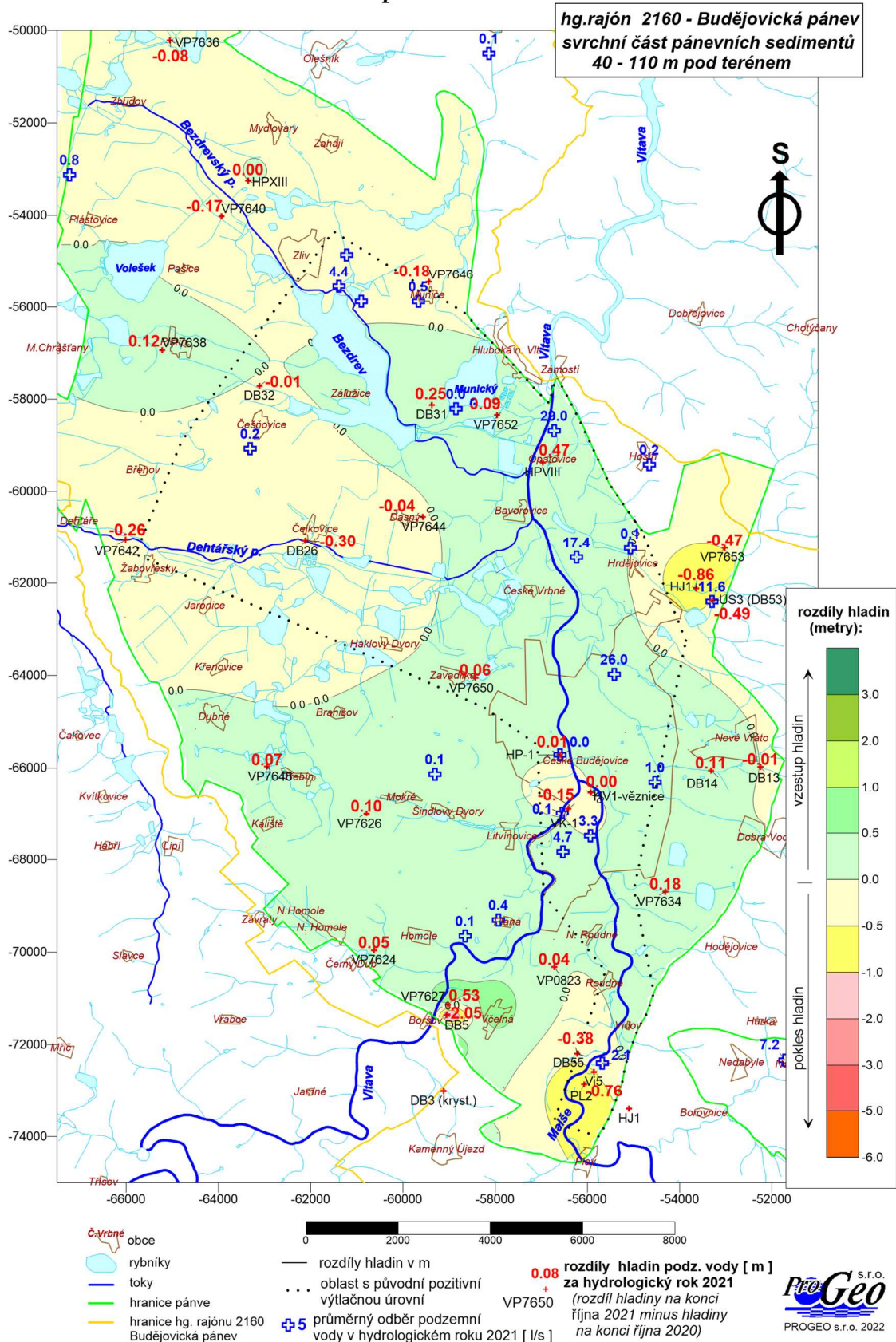
Obr. č. 50 HGR 2160
Izolinie hladin a směry proudění podzemní vody ve svrchní části pánve na konci hydrologického roku 2021



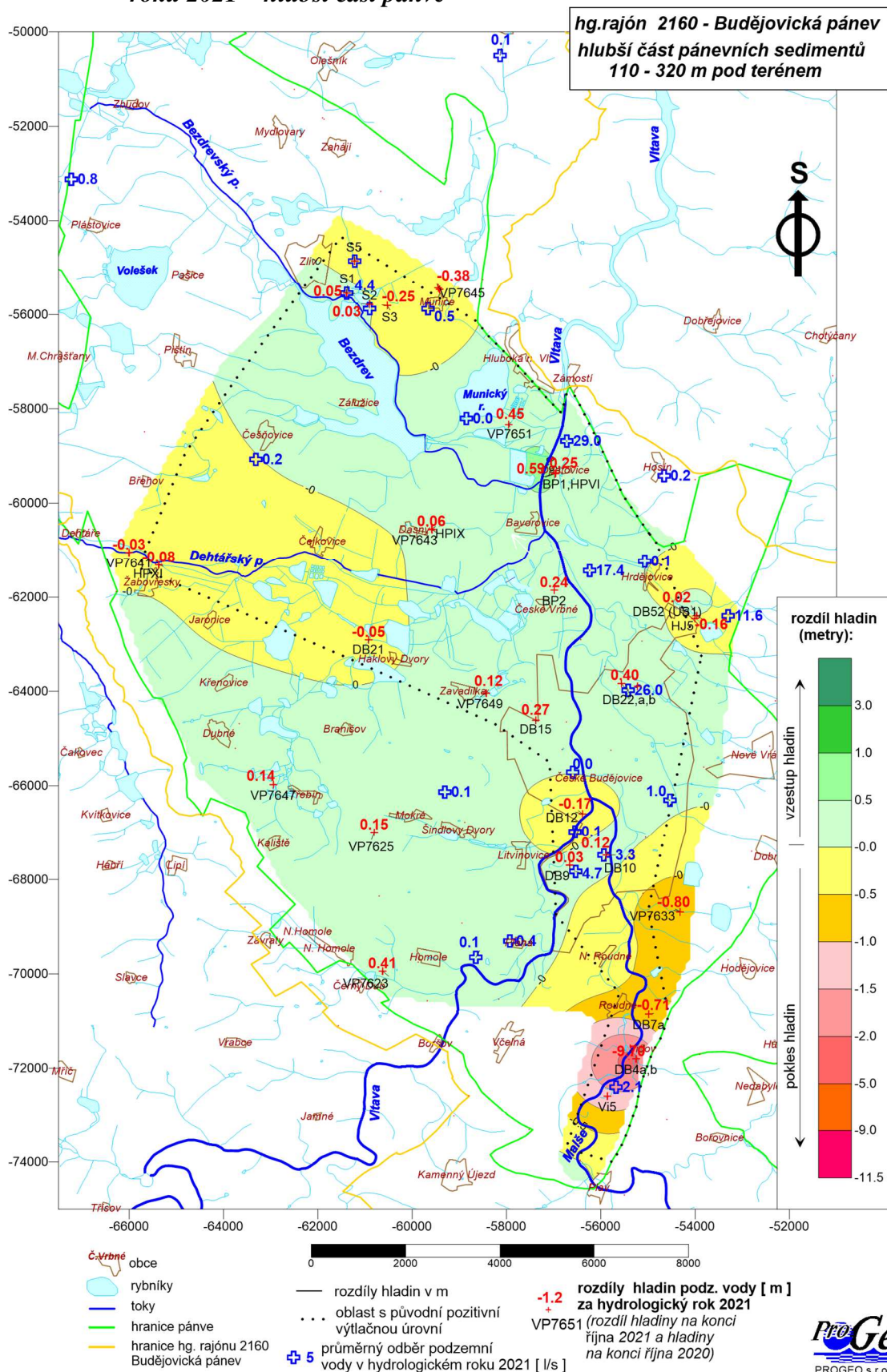
Obr. č. 51 HGR 2160
Izolinie hladin a směry proudění podzemní vody ve spodní části pánve na konci hydrologického roku 2021



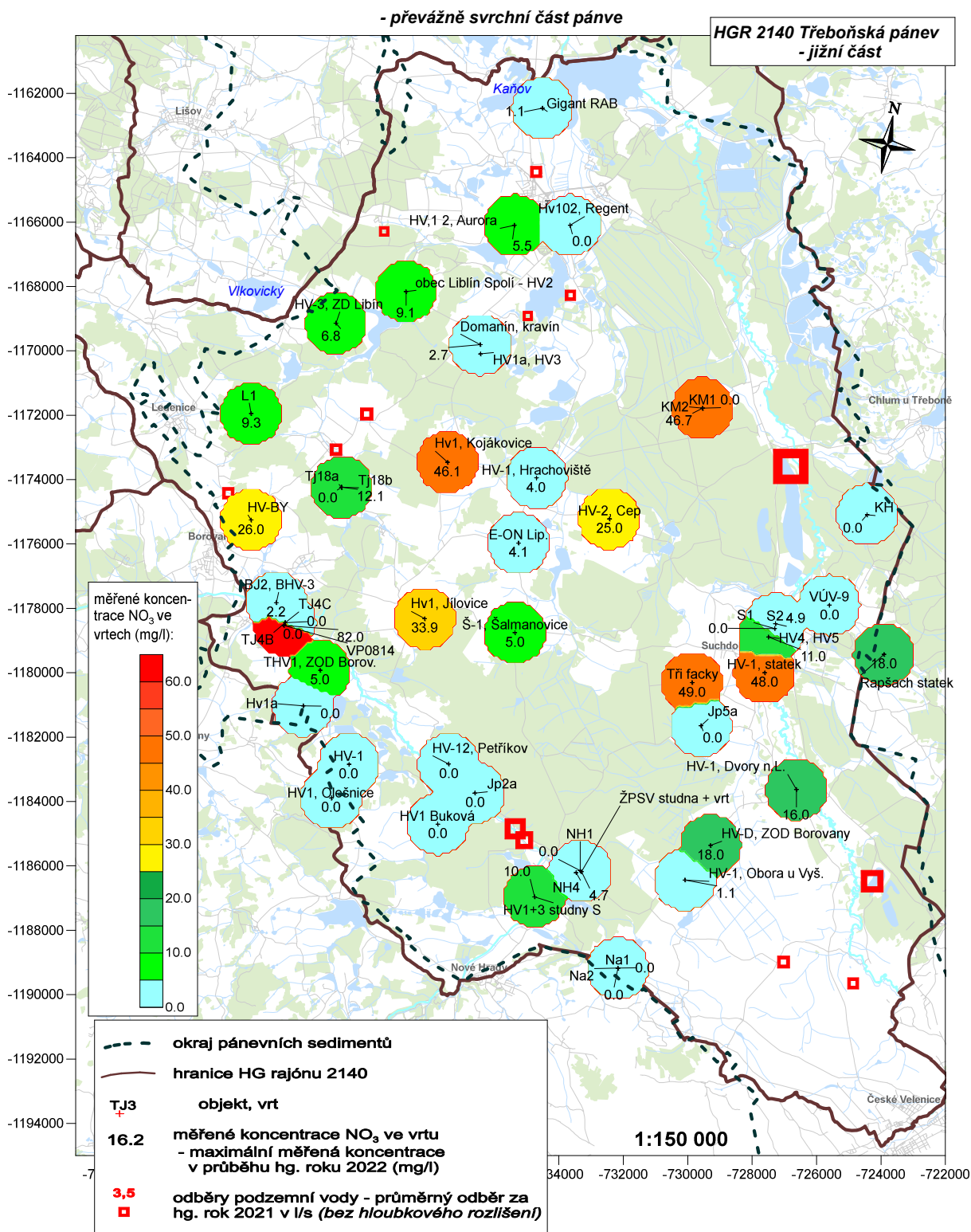
Obr. č. 52 HGR 2160
Rozdíl hladin podzemní vody mezi koncem a začátkem hydrologického roku 2021 – svrchní část pánve



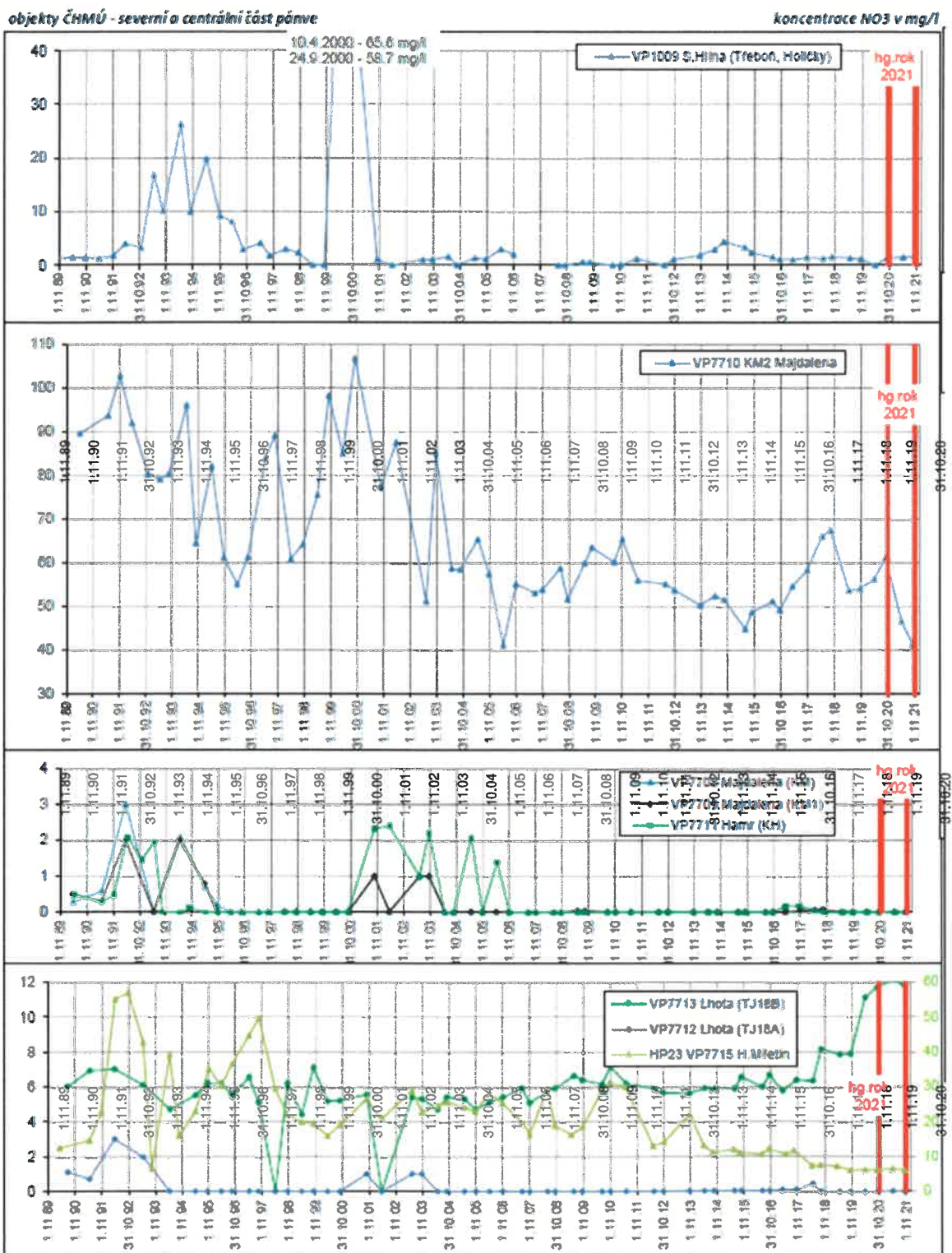
Obr. č. 53 HGR 2160
Rozdíl hladin podzemní vody mezi koncem a začátkem hydrologického roku 2021 – hlubší část pánve



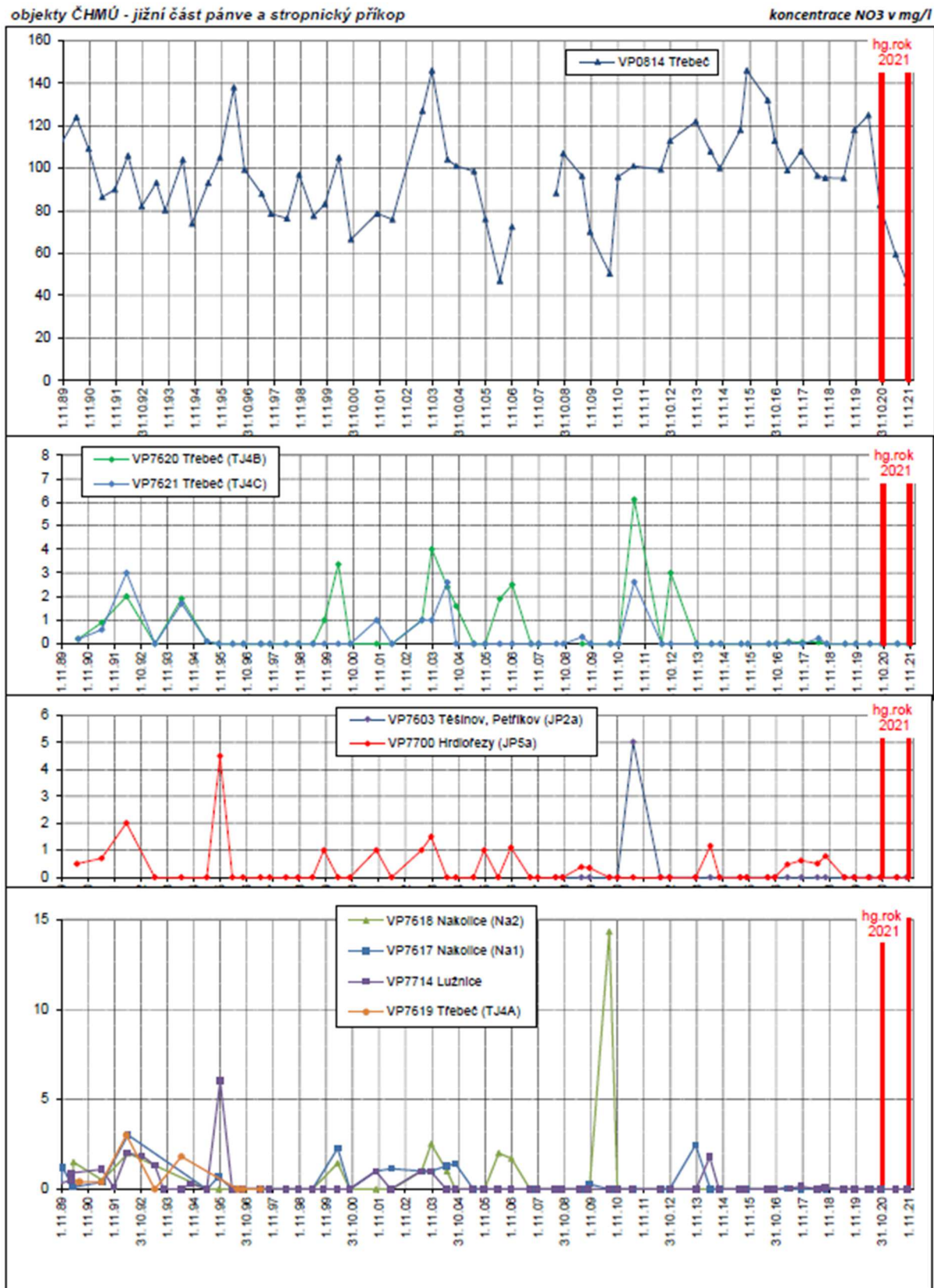
Obr. č. 54 HGR 2140
Maximální koncentrace NO₃ v podzemních vodách v průběhu hydrologického roku 2021
 - převážně svrchní část pánve



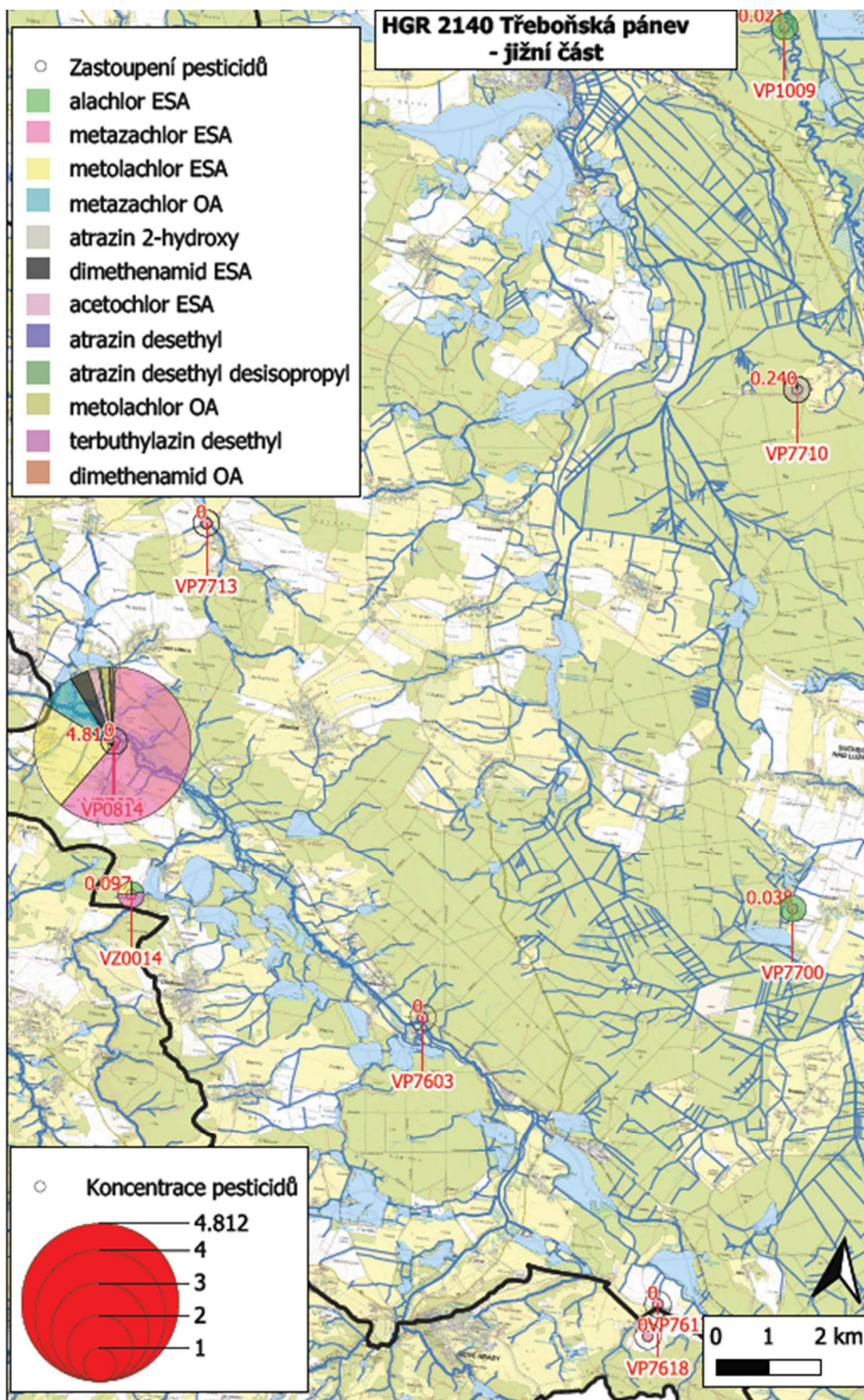
Obr. č. 55 HGR 2140
Časový průběh koncentrací dusičnanů ve vybraných objektech
monitorovacího systému
 objekty ČHMÚ – severní a centrální část pánve



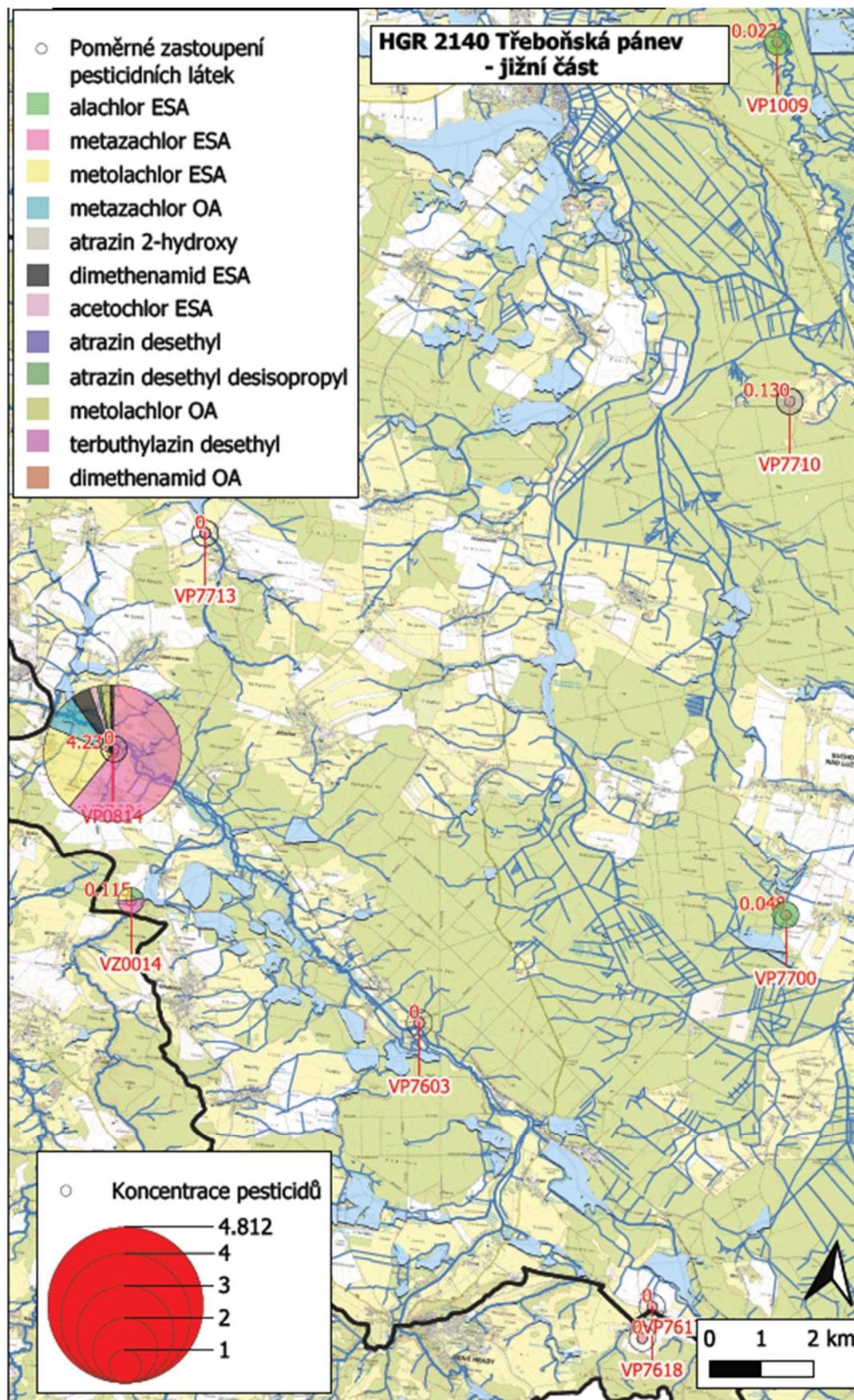
Obr. č. 56 HGR 2140
Časový průběh koncentrací dusičnanů ve vybraných objektech
monitorovacího systému
 objekty ČHMÚ – jižní část pánve



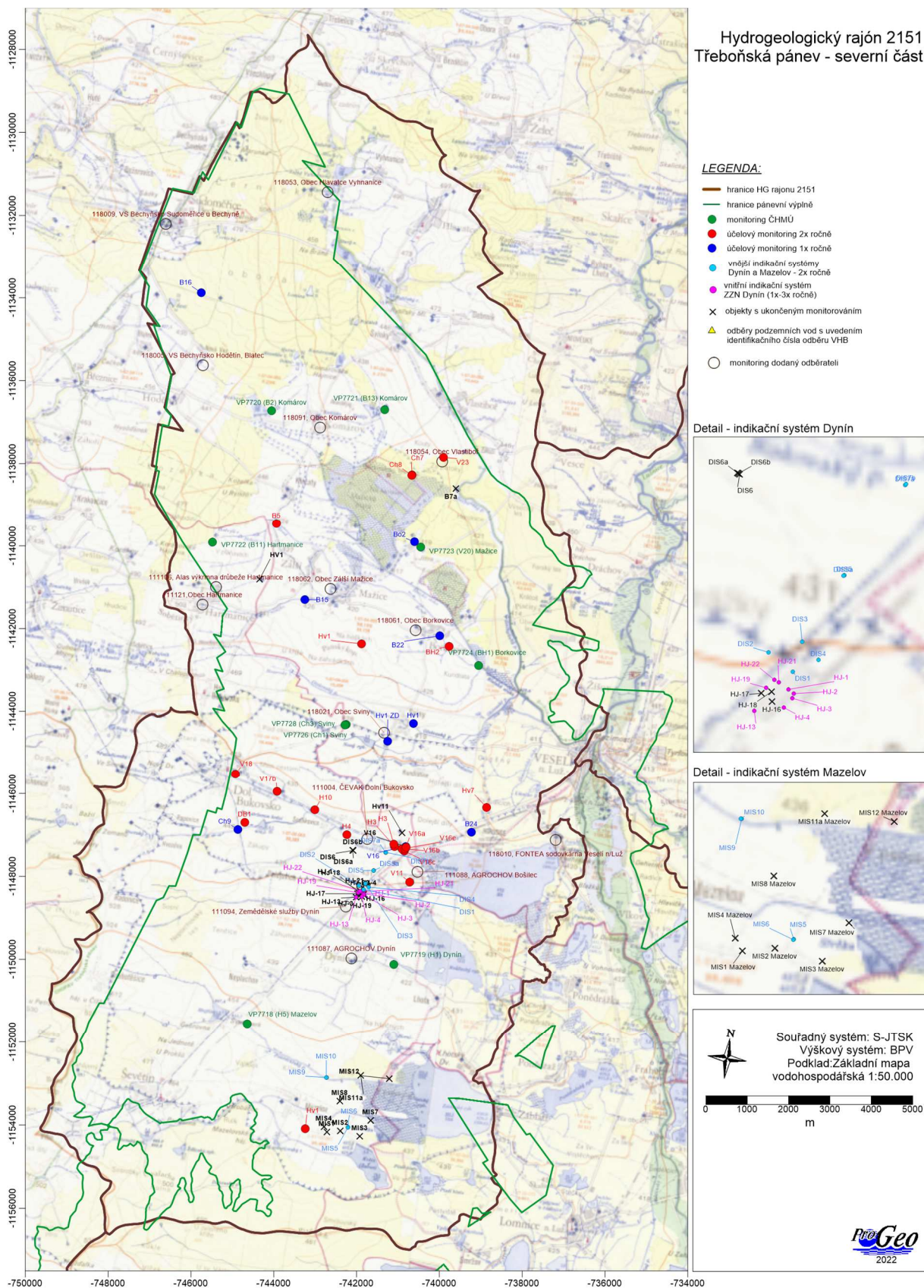
Obr. č. 57 HGR 2140
 Suma koncentrace pesticidů – jaro 2021



Obr. č. 58 HGR 2140
 Suma koncentrace pesticidů – podzim 2021



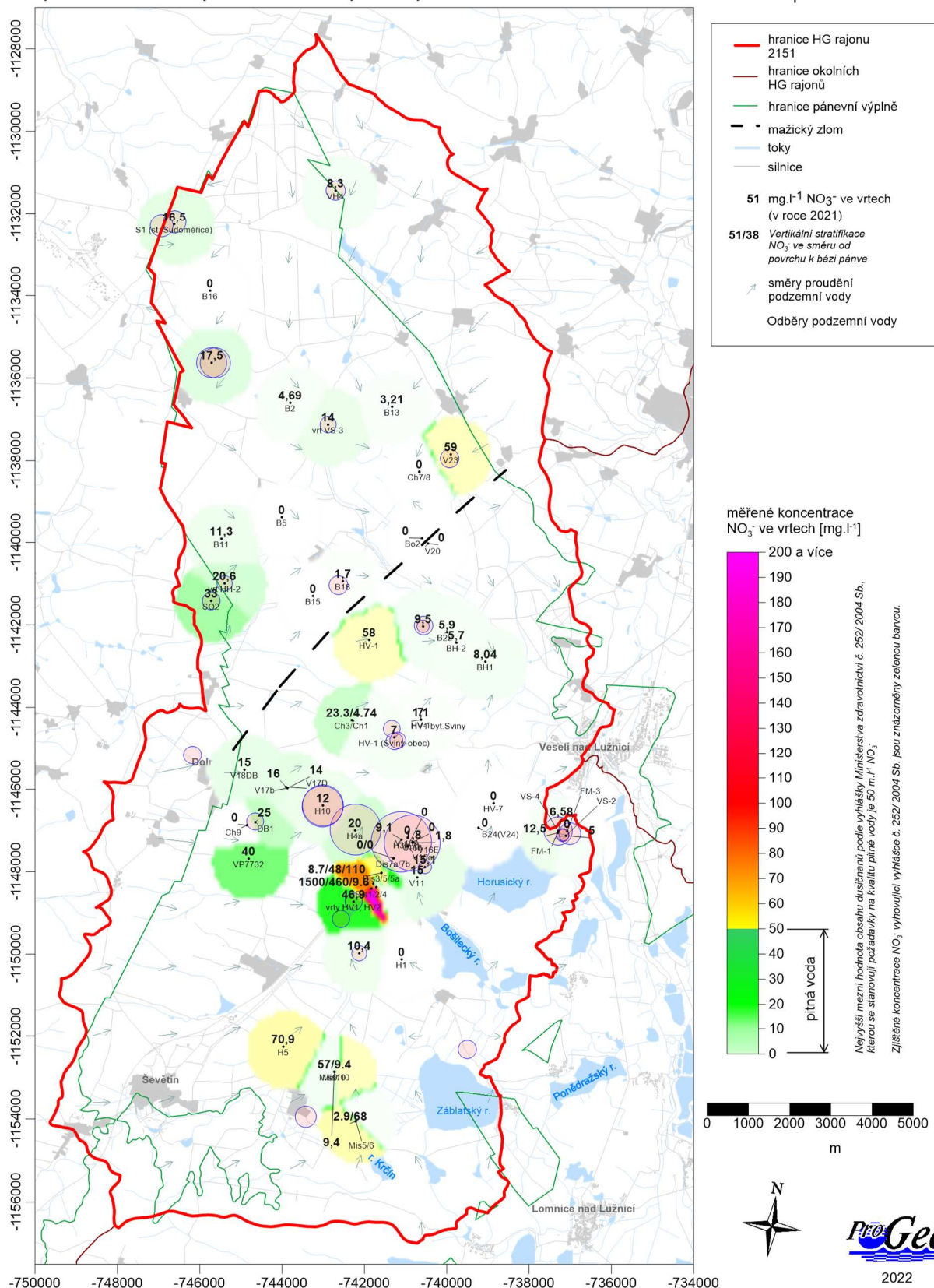
Obr. č. 59 HGR 2151
Situace s objekty režimního měření jakosti podzemních vod v roce 2021



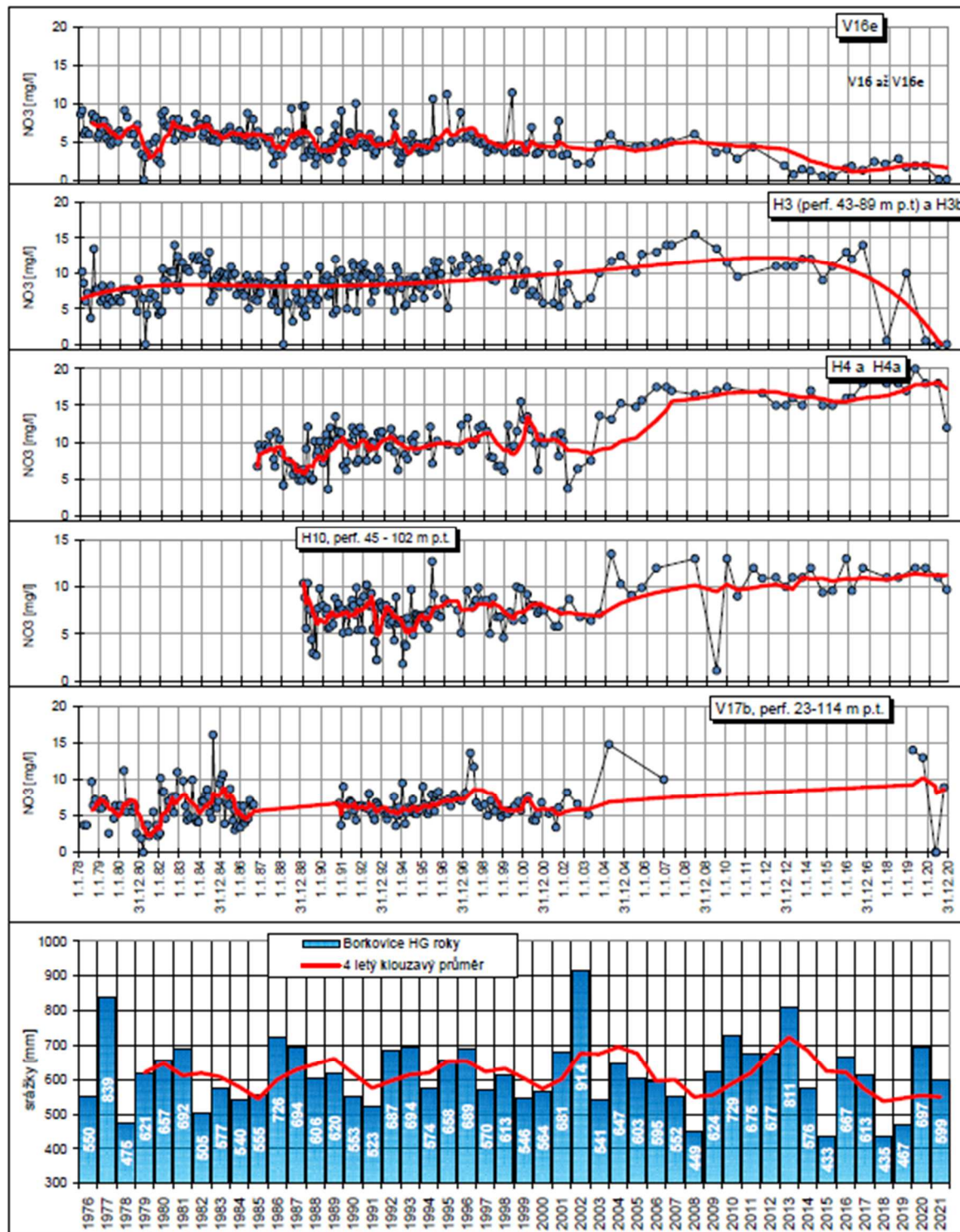
Obr. č. 60 HGR 2151
Situace s distribucí NO₃⁻ v podzemních vodách
 - maximální koncentrace v roce 2021

měřené koncentrace v hydrogeologických objektech regionálního indikačního systému a v hlubších objektech indikačního systému Dynín a Mazelov

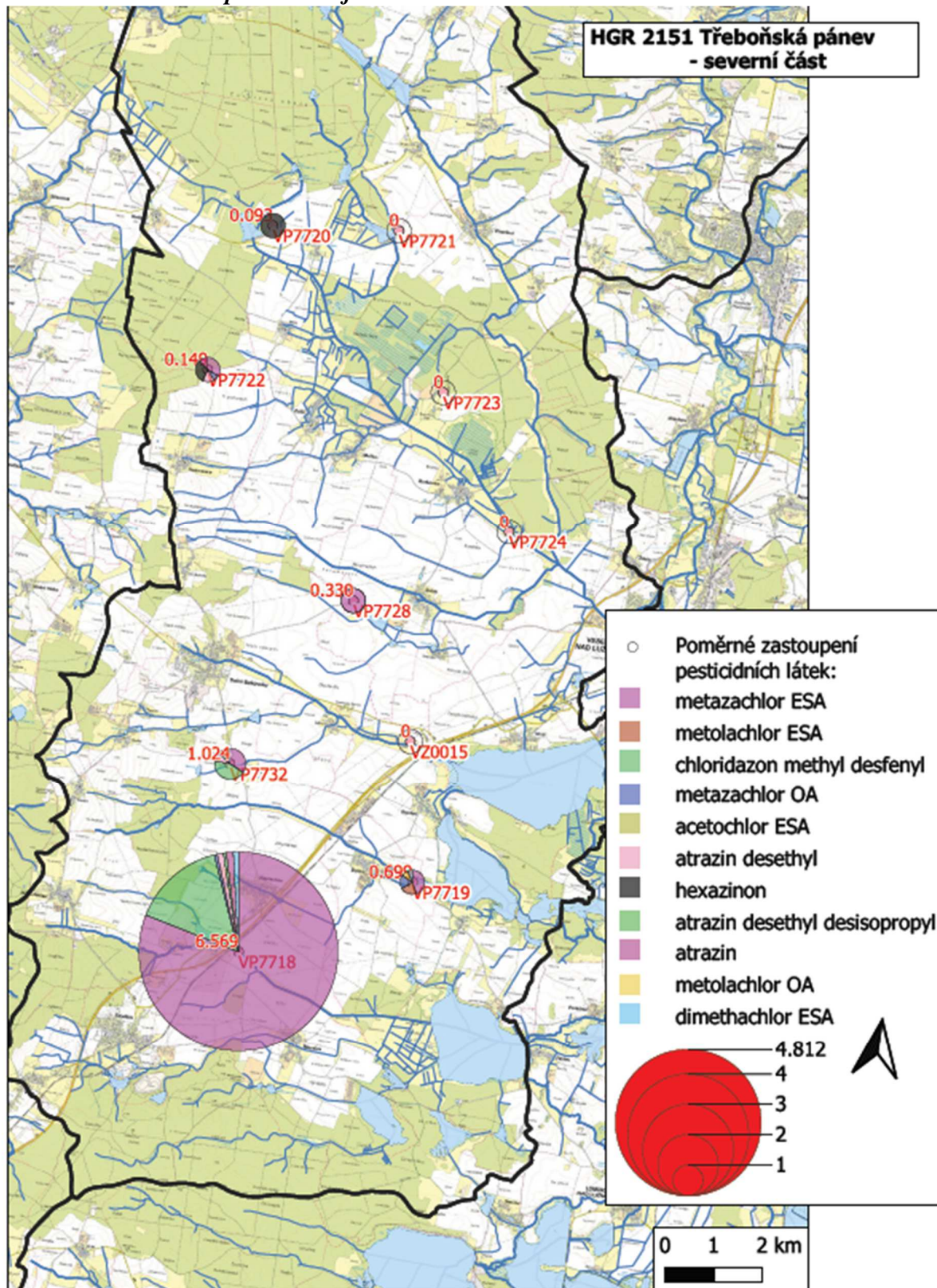
Hydrogeologický rajón 2151
 Třeboňská pánev - severní část



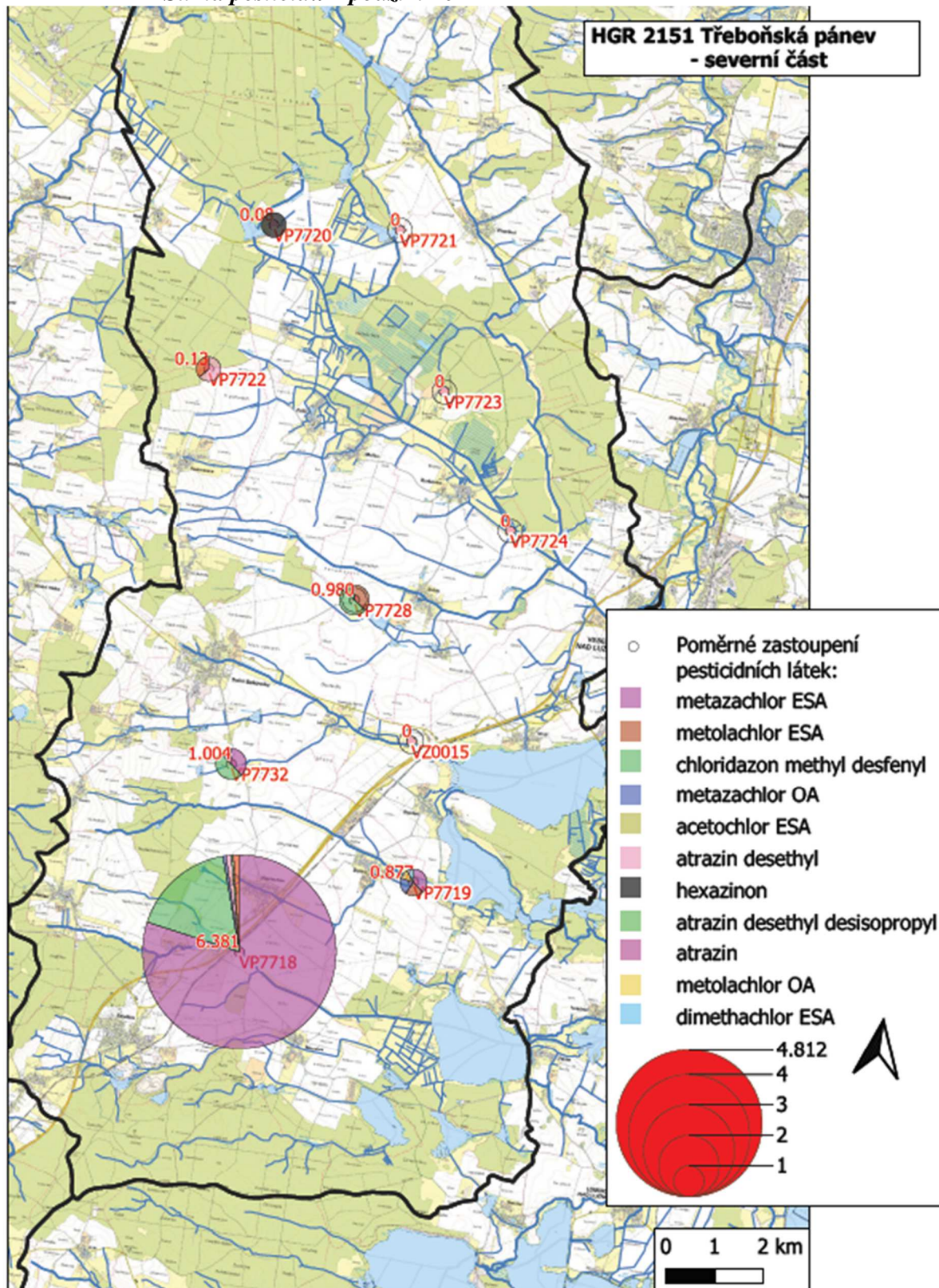
Obr. č. 61 HGR 2151
Časový průběh koncentrací dusičnanů ve vodárenských vrtech jímací linie
Horusice – Dolní Bukovsko



Obr. č. 62 HGR 2151
Suma pesticidů – jaro 2021

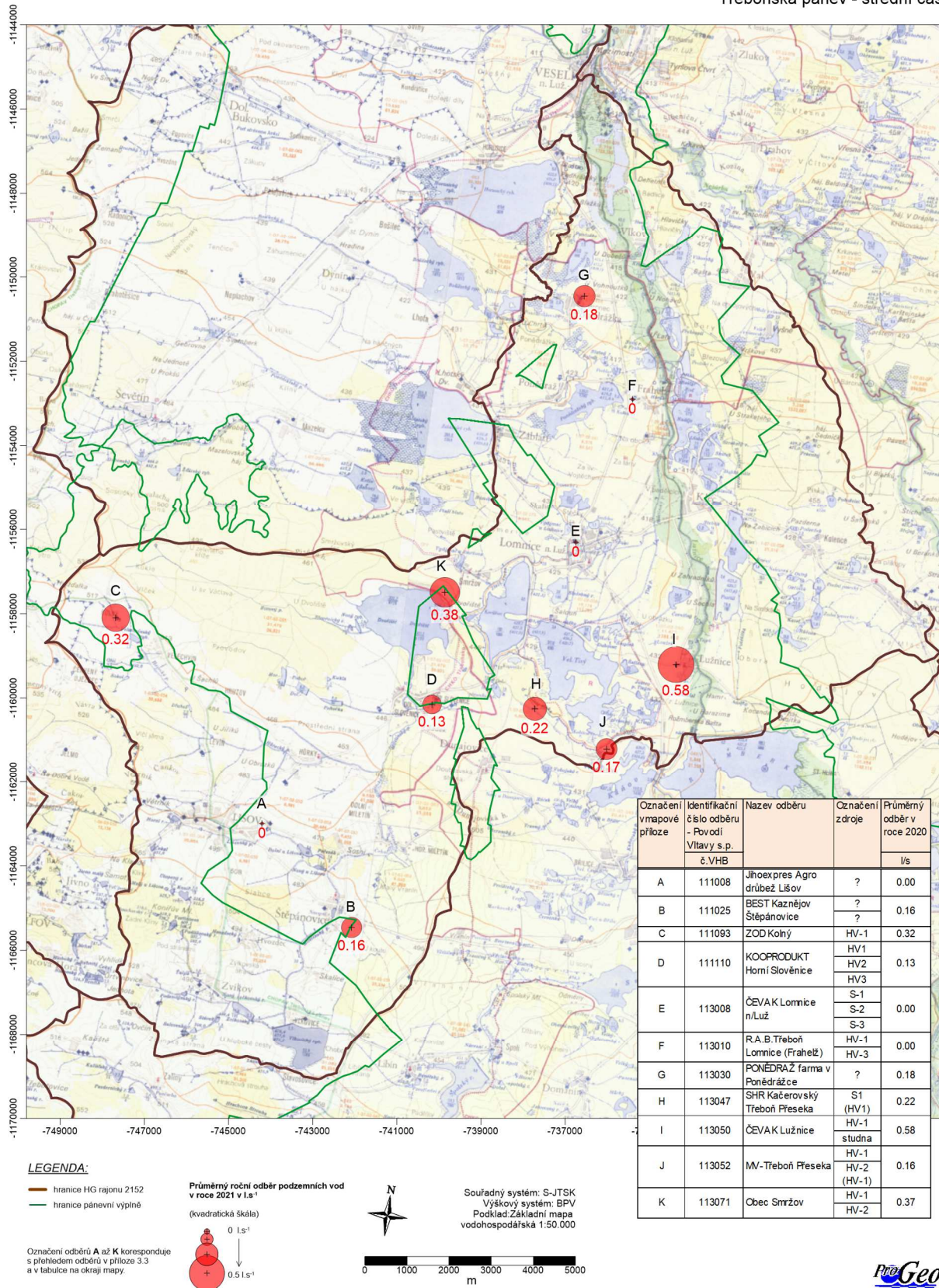


Obr. č. 63 HGR 2151
Suma pesticidů – podzim 2021

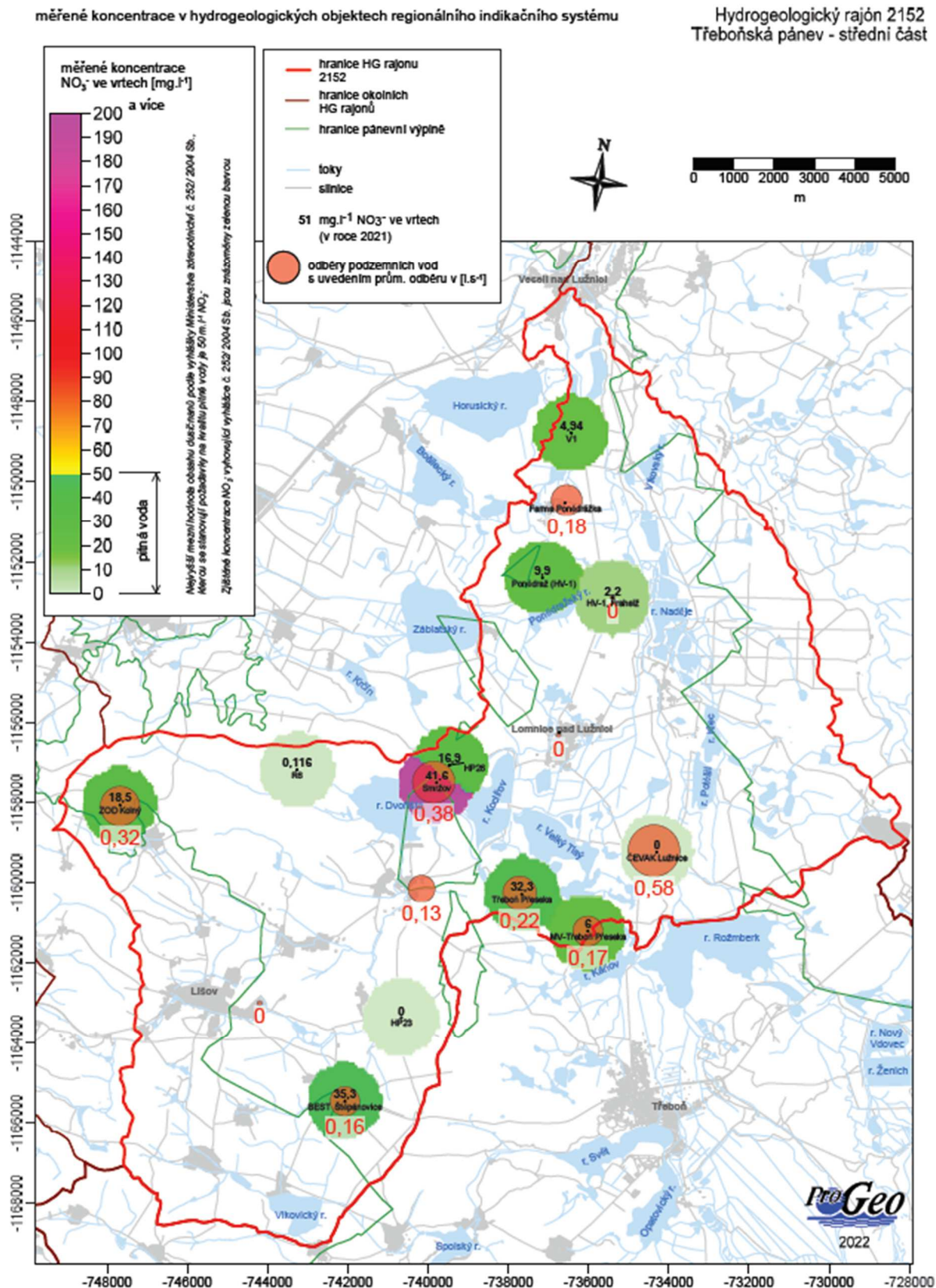


Obr. č. 64 HGR 2152
Situace s objekty režimního měření jakosti podzemních vod v roce 2021

Hydrogeologický rajón 2152
 Třeboňská pánev - střední část



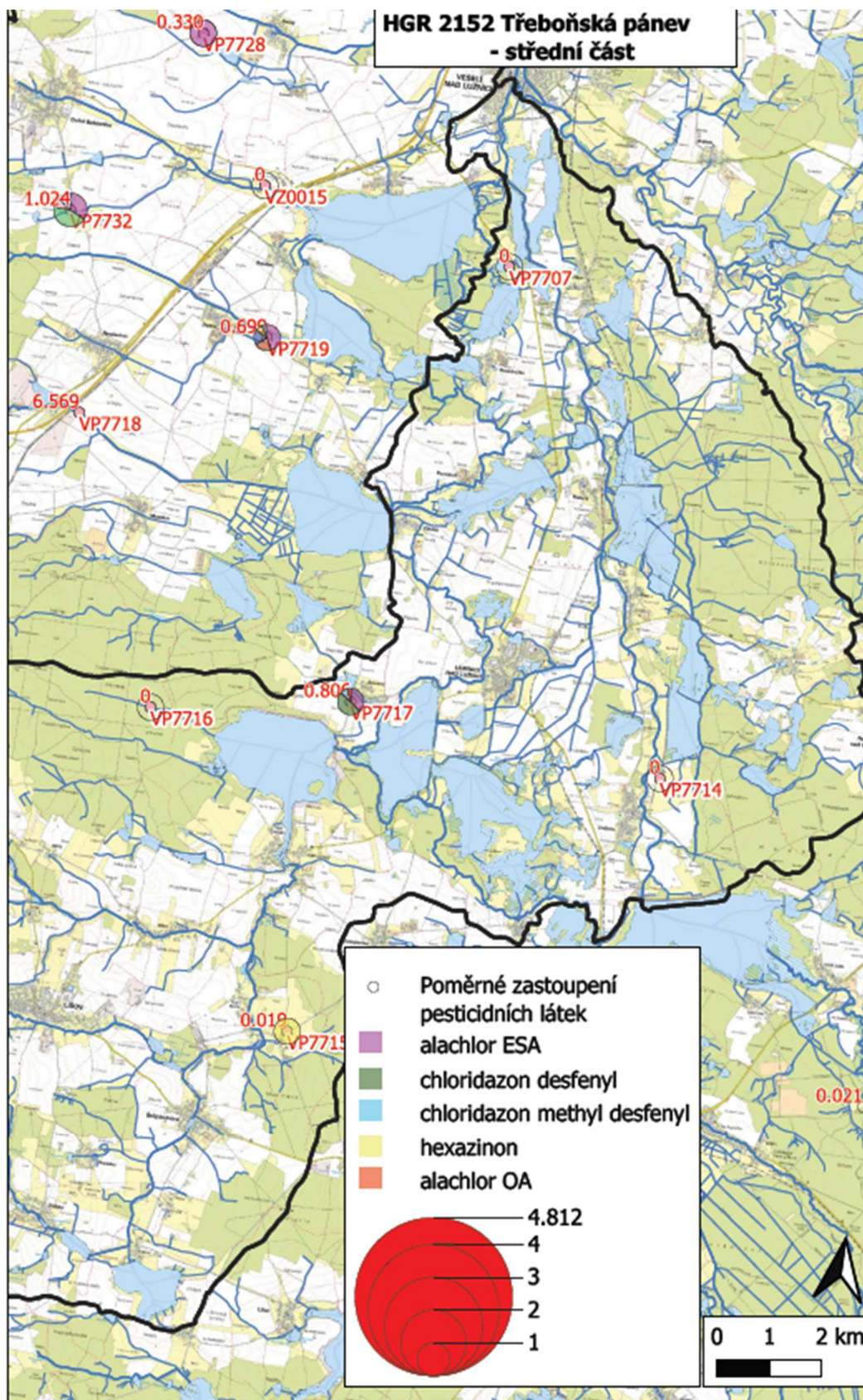
Obr. č. 65 HGR 2152
Situace s distribucí NO₃⁻ v podzemních vodách
 - maximální koncentrace roku 2021



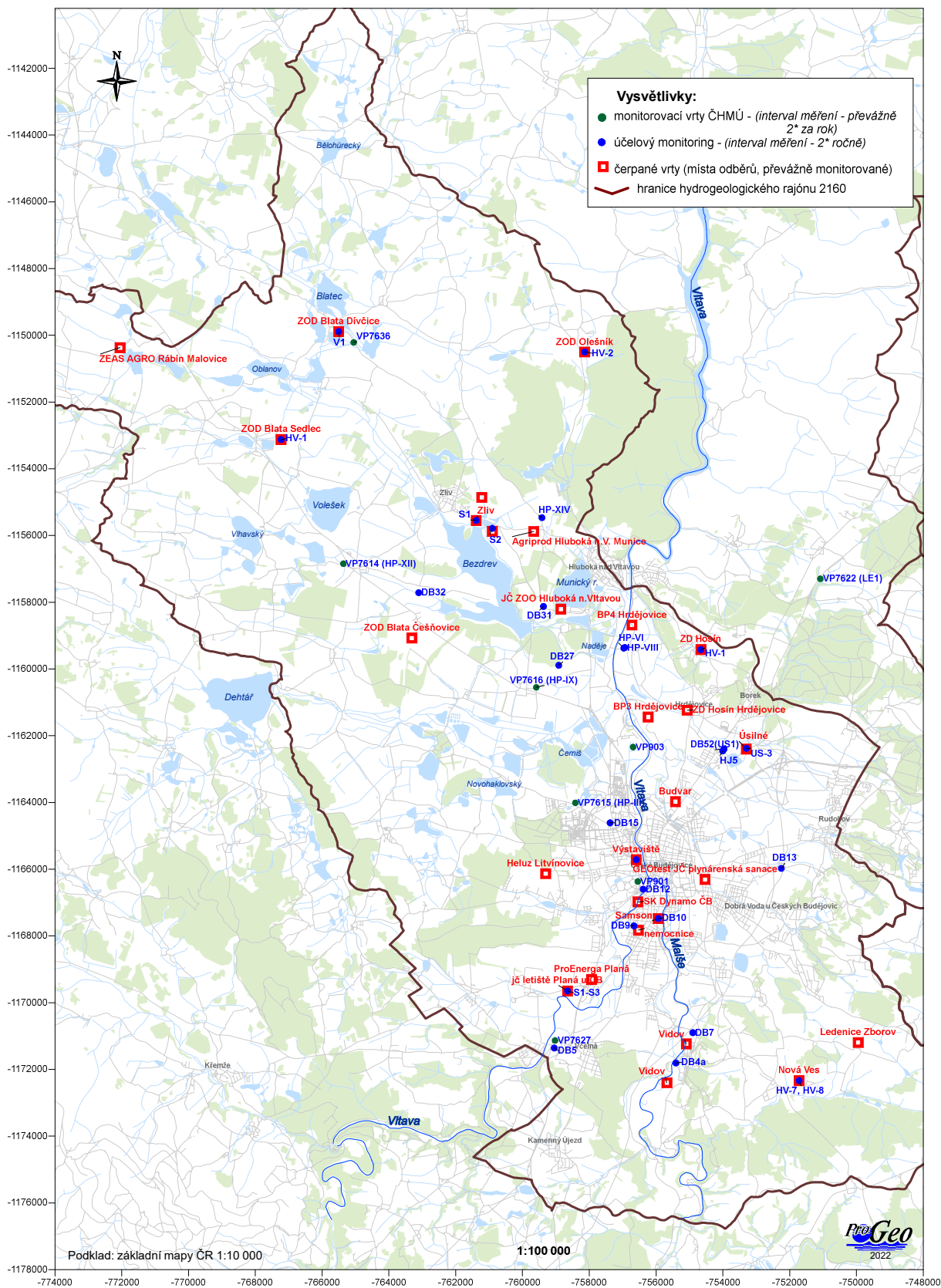
Obr. č. 66 HGR 2152
Suma pesticidů – jaro 2021



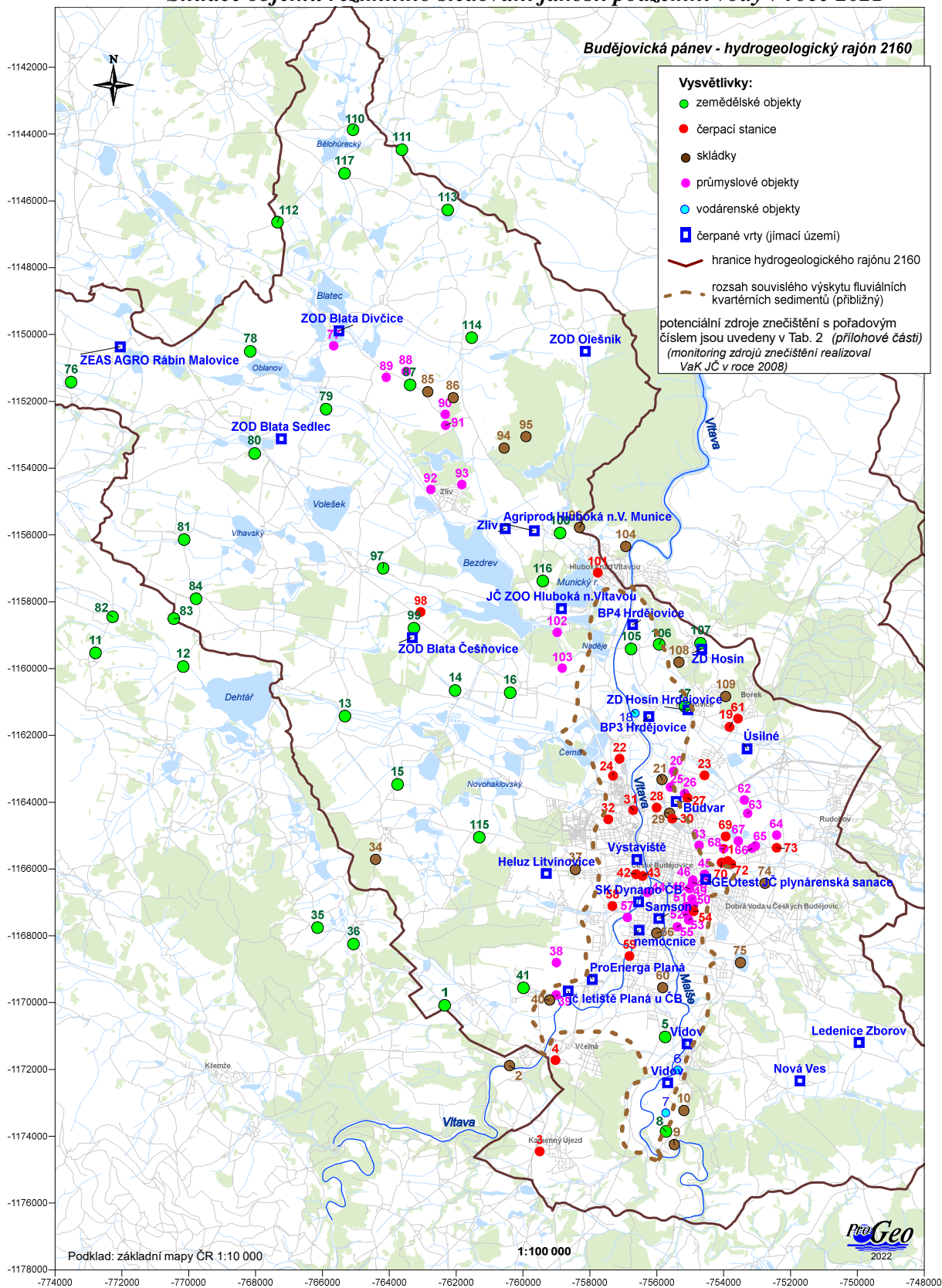
Obr. č. 67 HGR 2152
Suma pesticidů – podzim 2021



Obr. č. 68 HGR 2160
Situace zdrojů potenciálního znečištění podzemní vody



Obr. č. 69 HGR 2160
Situace objektů režimního sledování jakosti podzemní vody v roce 2021



Obr. č. 70 HGR 2160
Maximální koncentrace NO₃ v podzemních vodách v roce 2021

