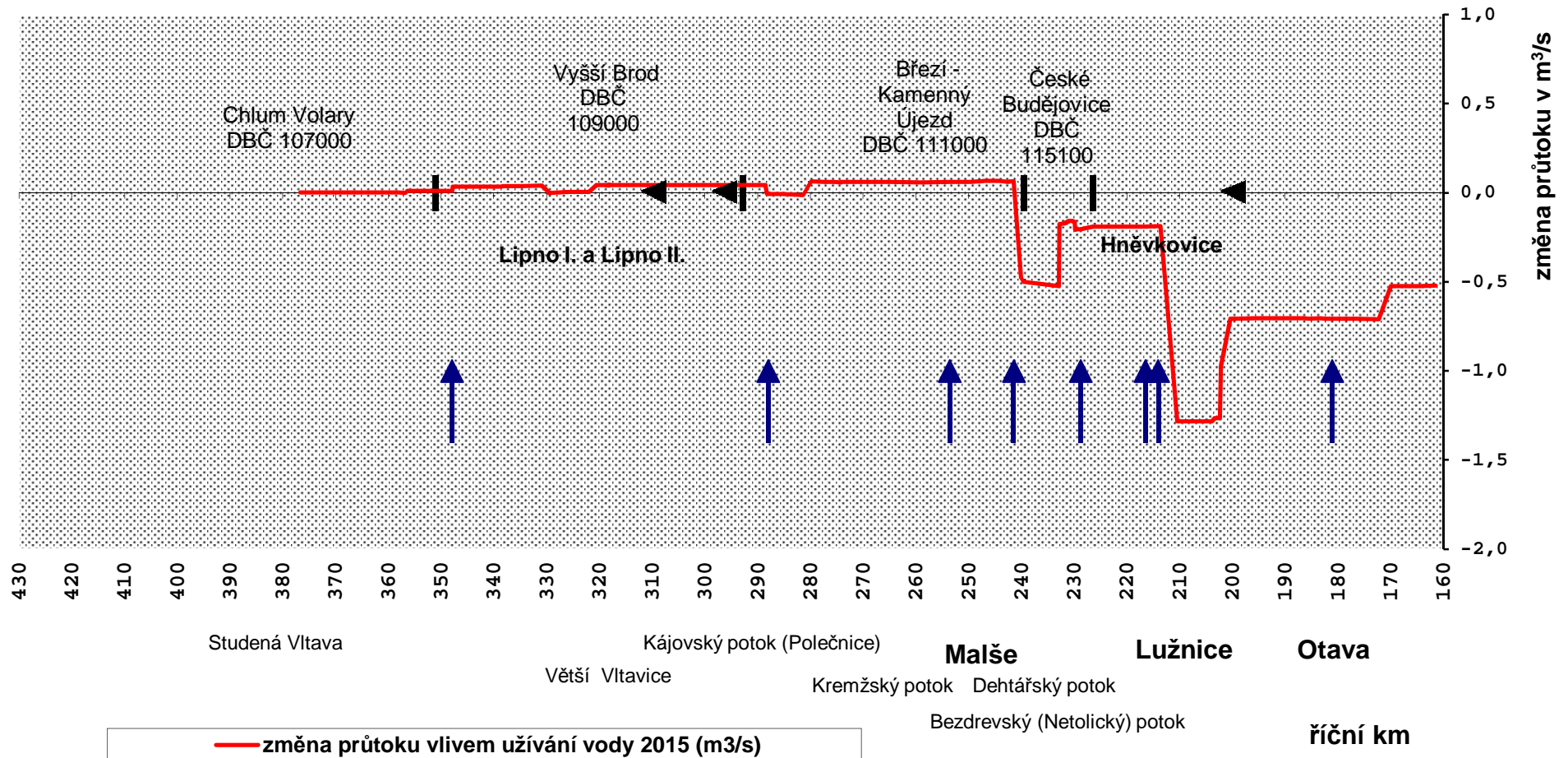


Graf č. 1

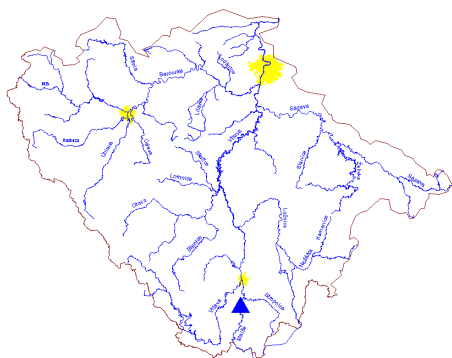
# Vltava - levostranný přítok vodního toku Labe

- podélný profil ovlivnění významného vodního toku v dílčím povodí Horní Vltavy

celková délka toku 430,3 km; plocha povodí 28090 km<sup>2</sup>; největší přítok - Berounka

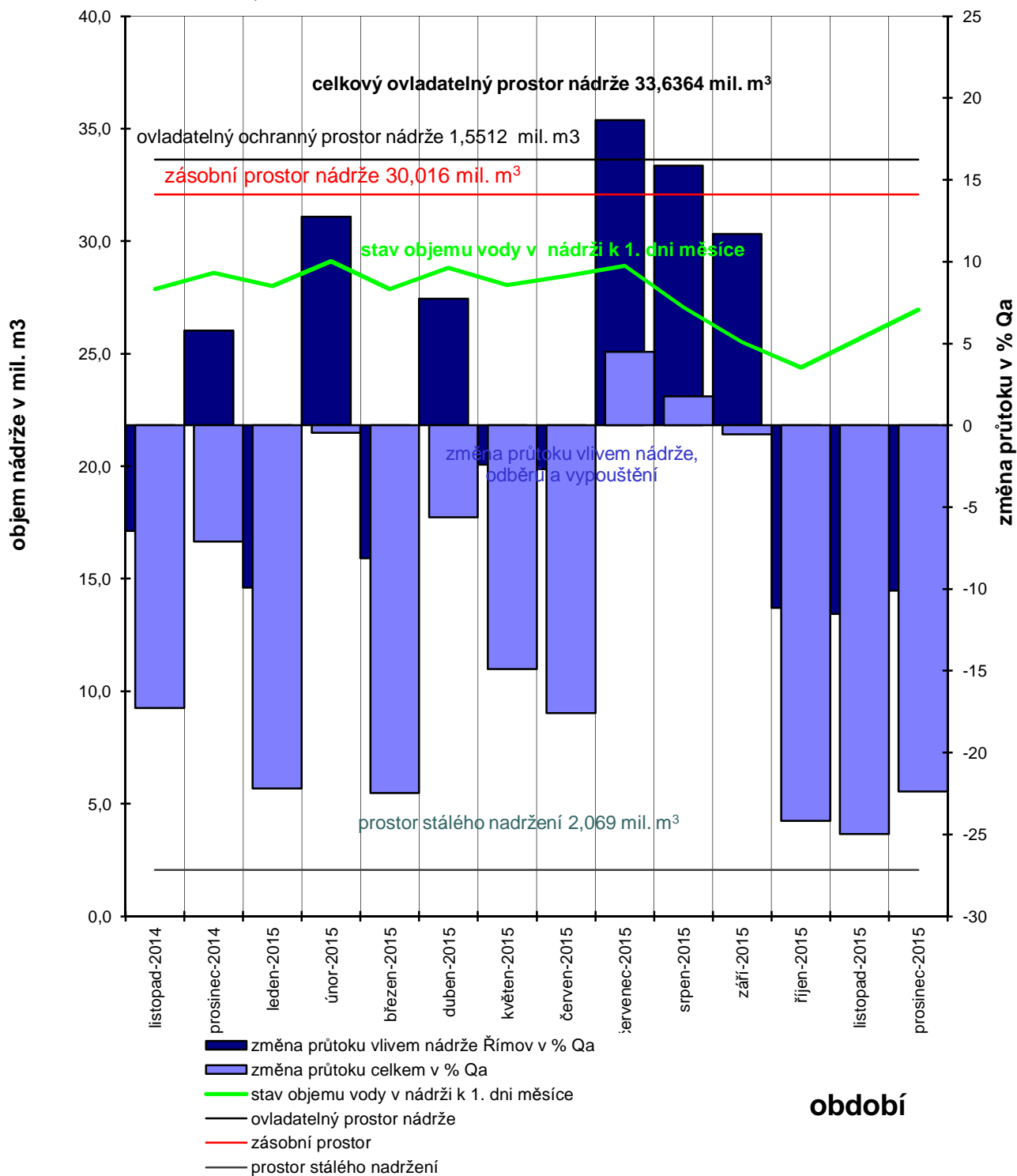


Graf č. 2

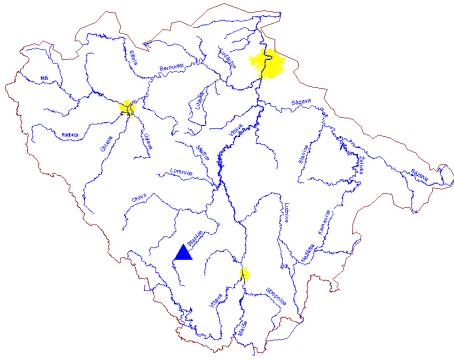


## Vodárenská nádrž Římov na Malši hospodaření nádrže s vodou v roce 2015

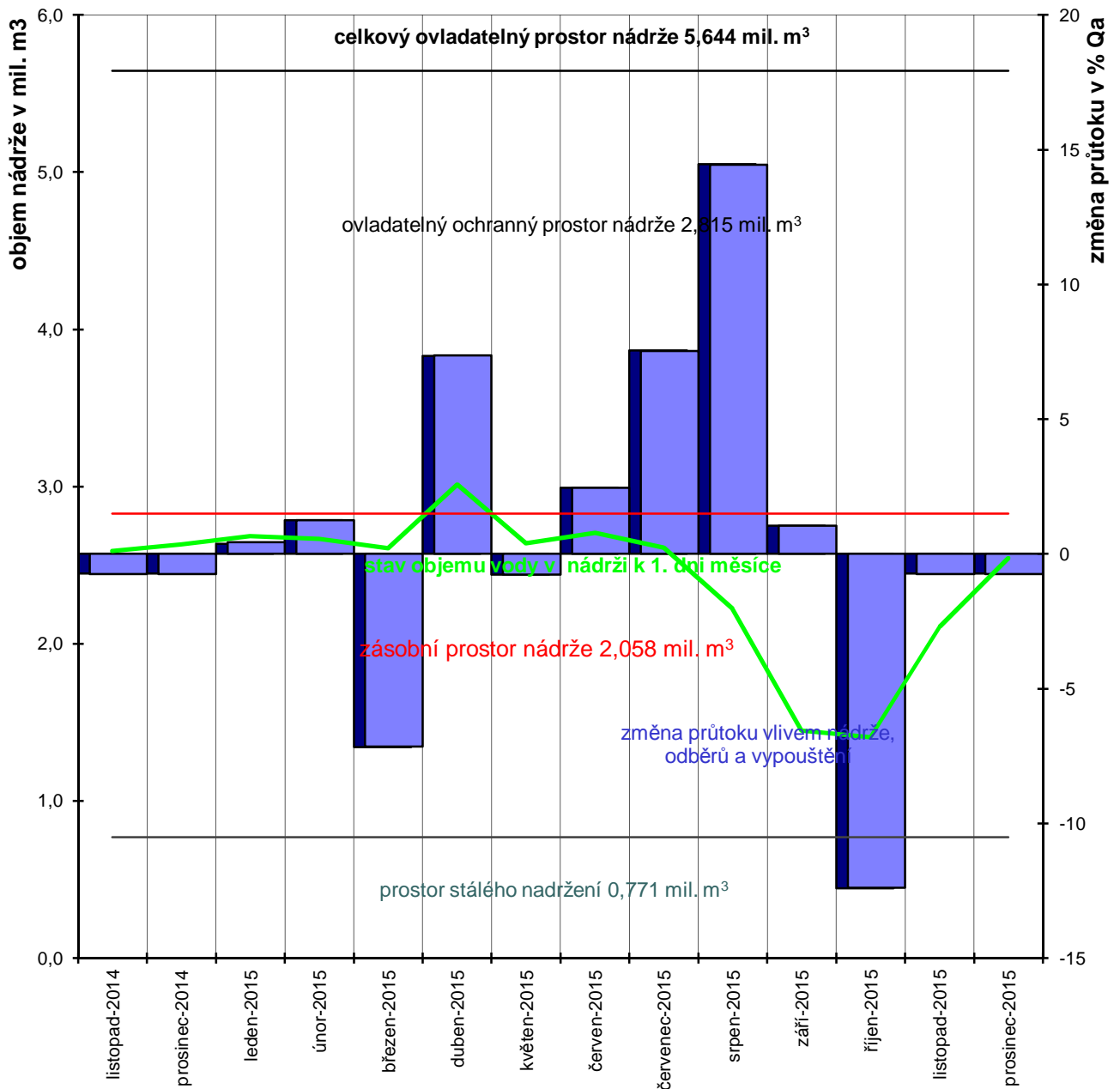
významný vodní tok - říční km 21,851



Graf č. 3

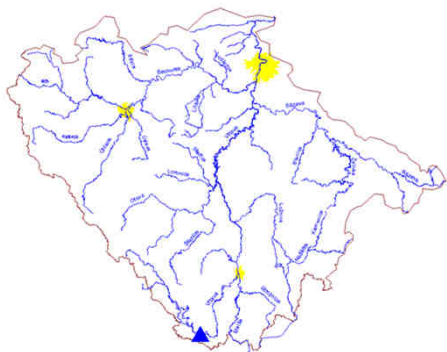


## Vodárenská nádrž Husinec na Blanici hospodaření nádrže s vodou v roce 2015



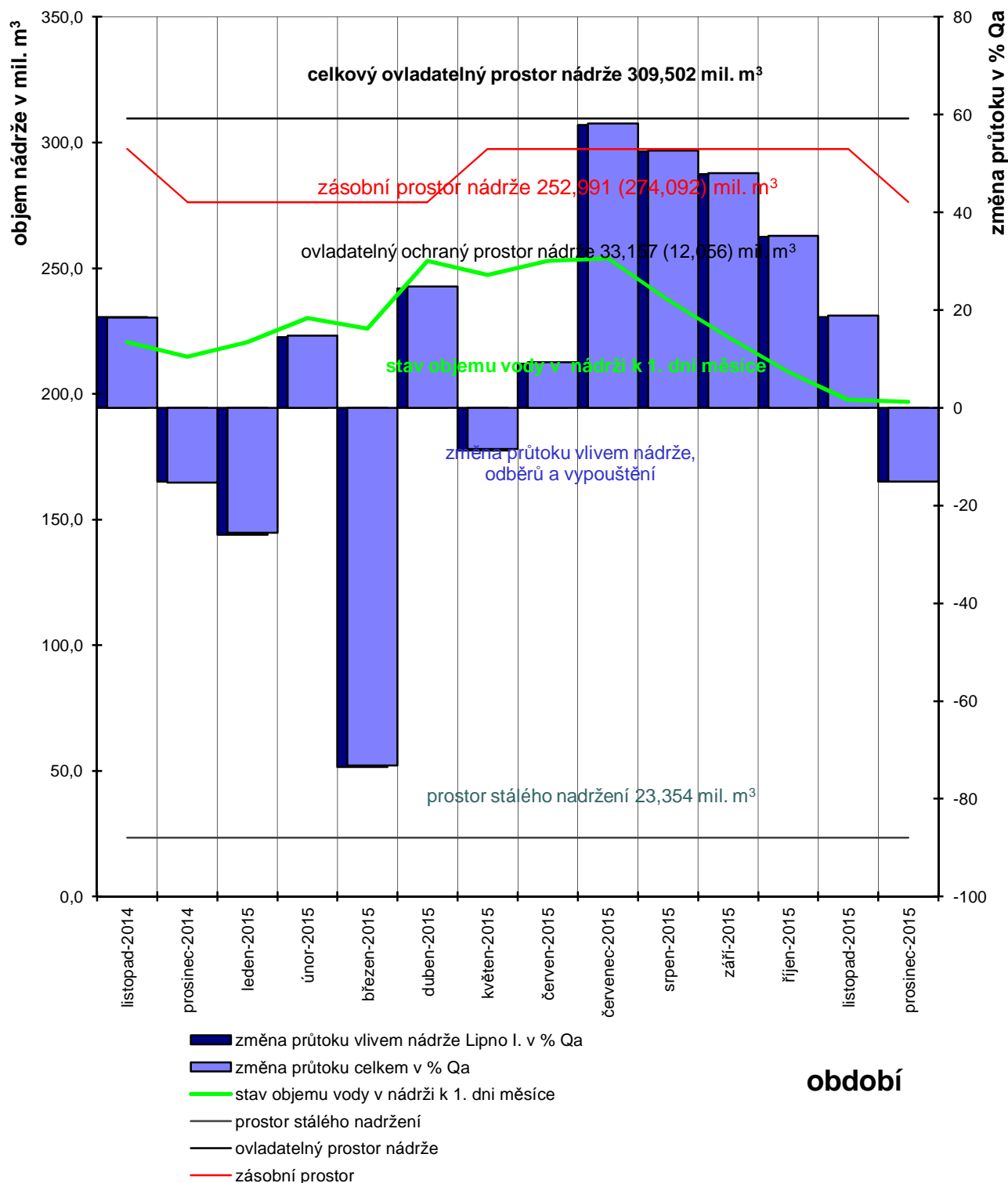
- změna průtoku vlivem nádrže Husinec v % Qa
- změna průtoku celkem v % Qa
- stav objemu vody v nádrži k 1. dni měsíce
- ovladatelný prostor nádrže
- zásobní prostor
- prostor stálého nadržení

Graf č. 4

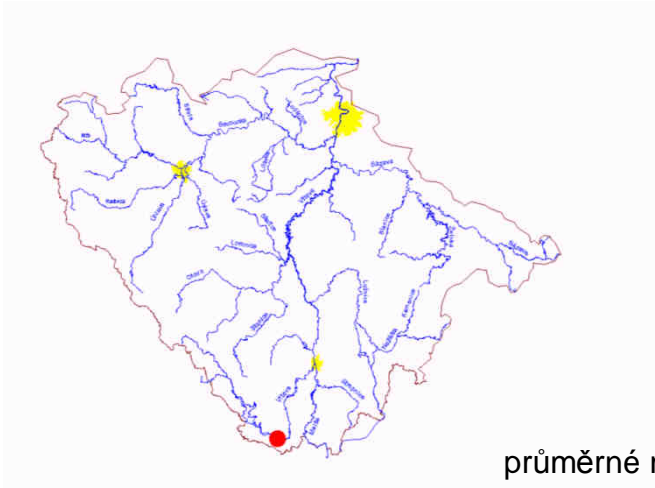


## Vodní nádrž Lipno I na Vltavě hospodaření nádrže s vodou v roce 2015

významný vodní tok - říční km 329,543

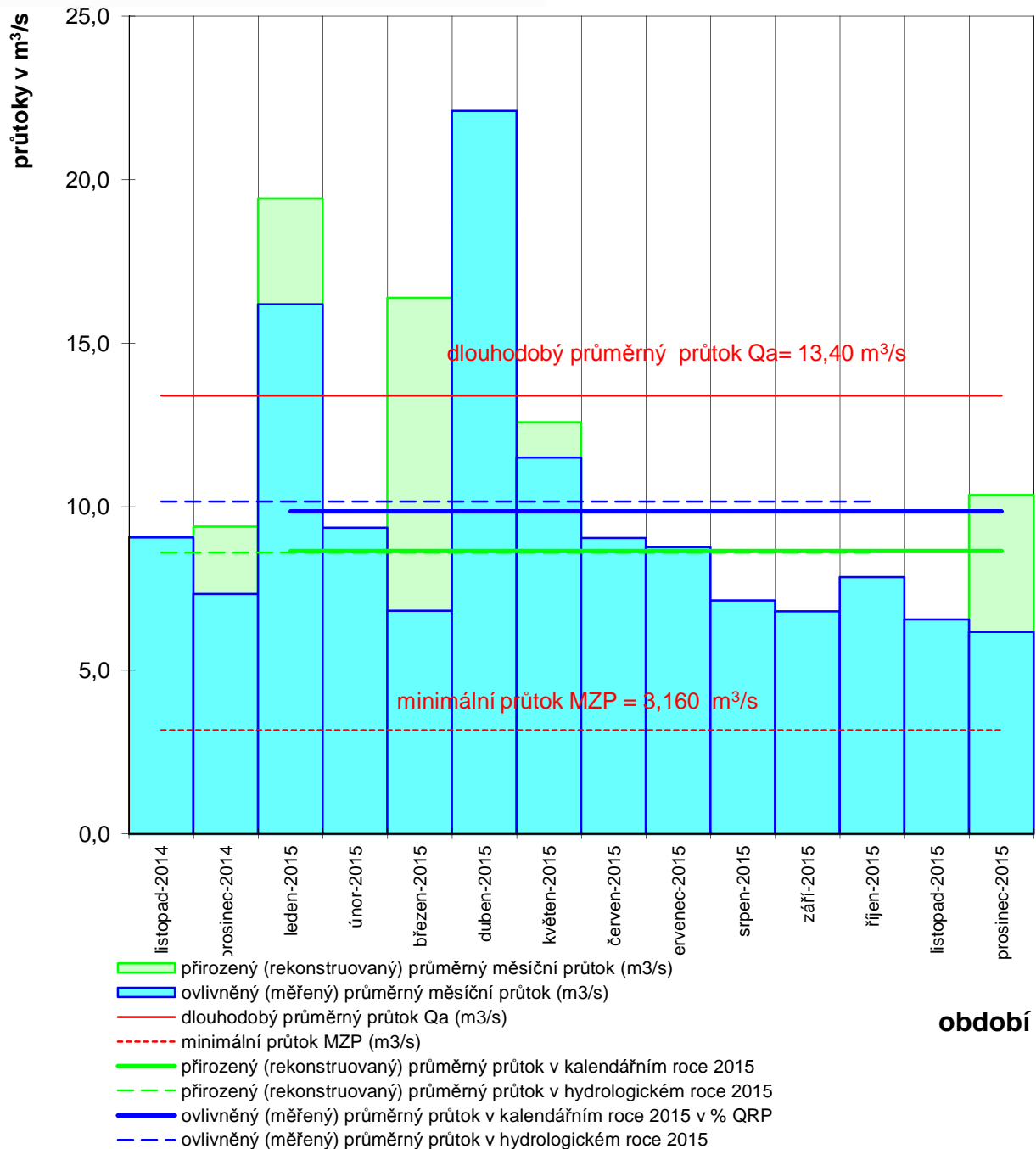


Graf č. 5



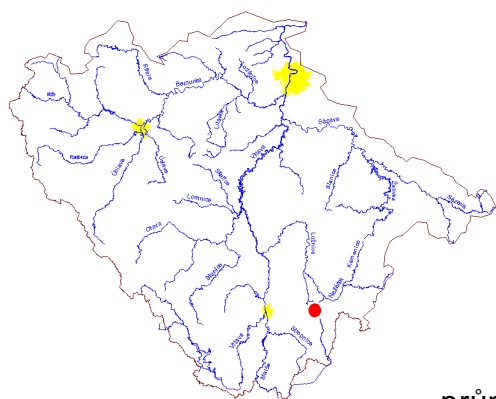
**DBC 109000**  
**Kontrolní profil**  
**Vyšší Brod na Vltavě**  
**v říčním km 319,0**  
**- chronologická řada**  
**průtoků v roce 2015**

průměrné měsíční a roční průtoky a jejich ovlivnění



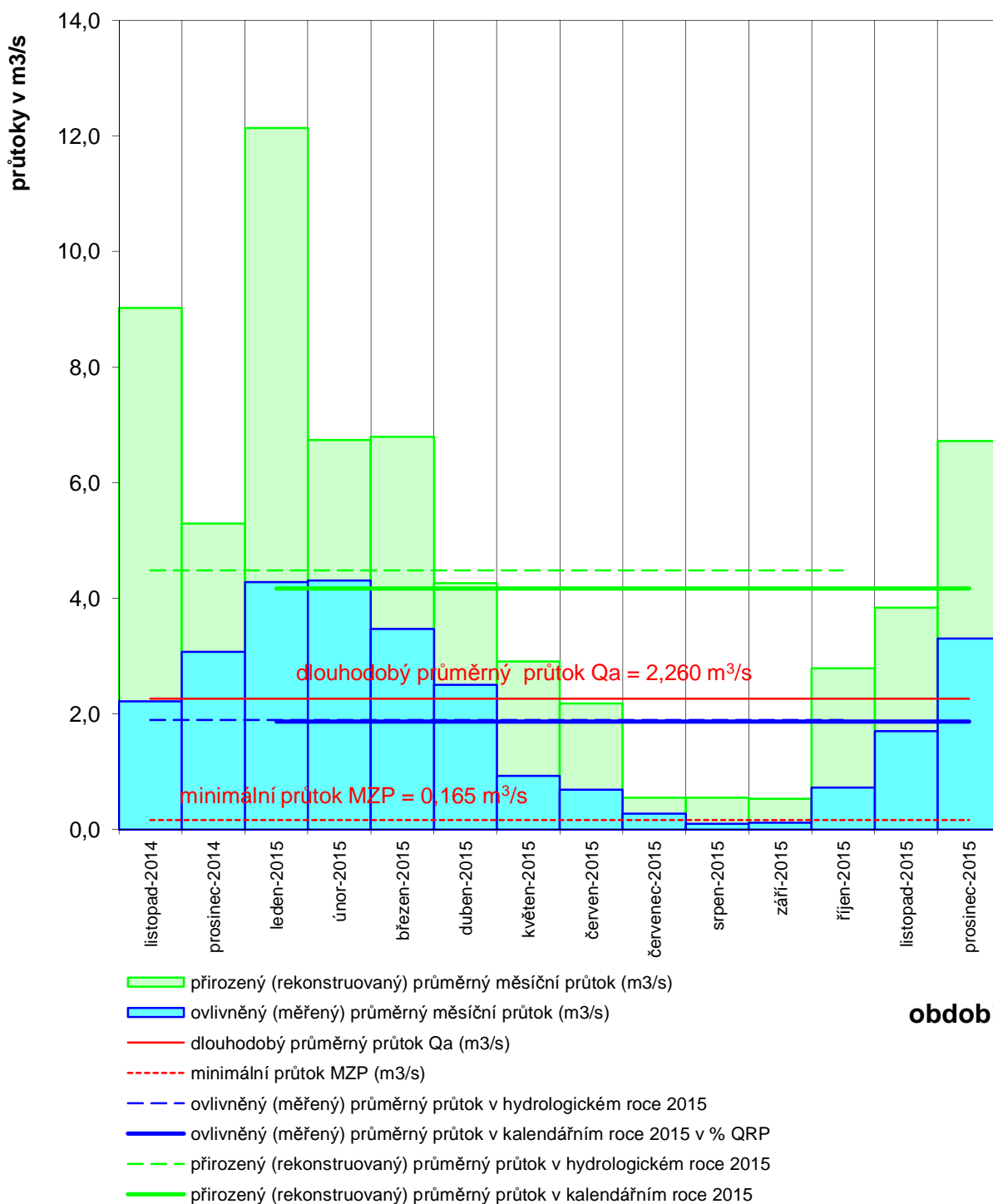


Graf č. 7

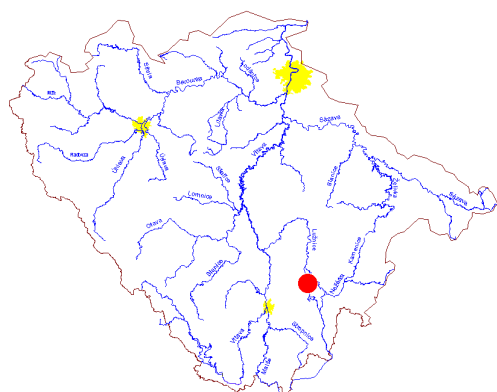


## DBC 122000 Kontrolní profil Kazdovna na Lužnici v říčním km 107,1 - chronologická řada průtoků v roce 2015

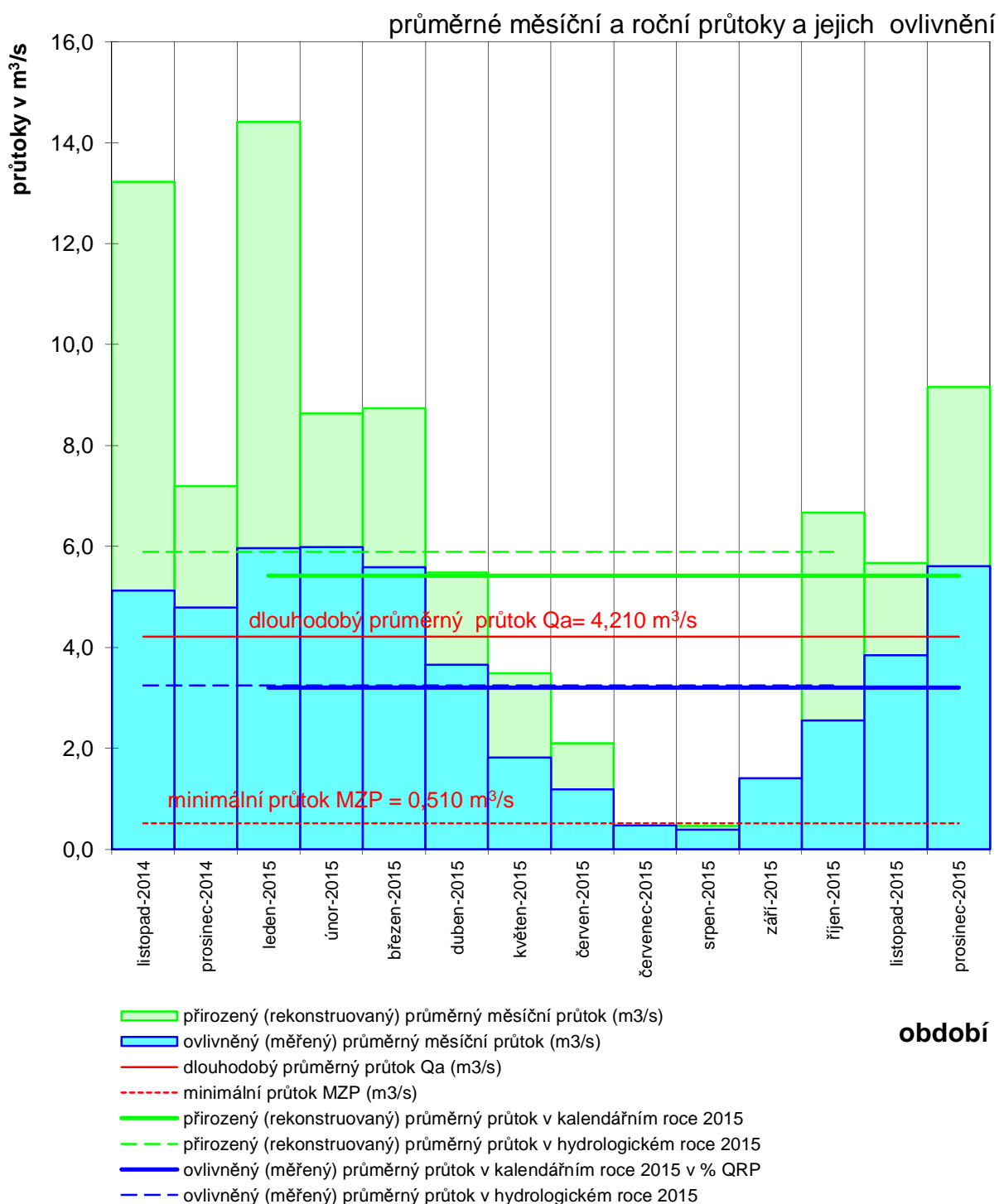
průměrné měsíční a roční průtoky a jejich ovlivnění



Graf č. 8

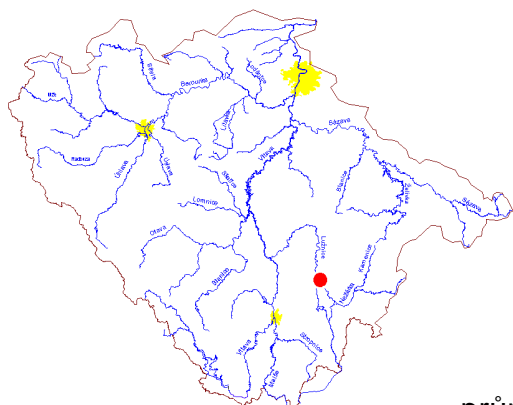


**DBC 123000**  
**Kontrolní profil**  
**Frahelž na Lužnici**  
**v říčním km 83,5**  
**- chronologická řada**  
**průtoků v roce 2015**



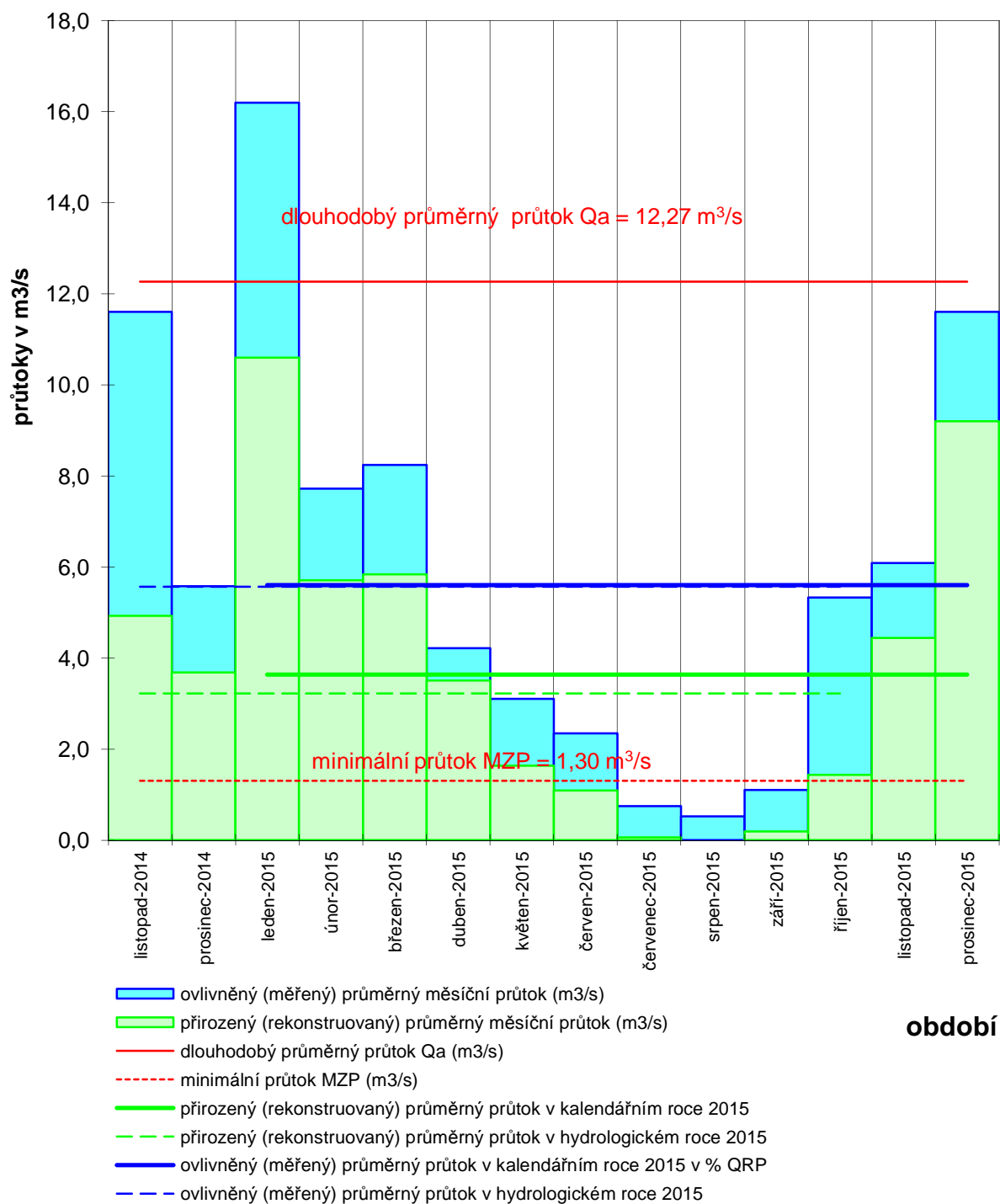


Graf č. 9

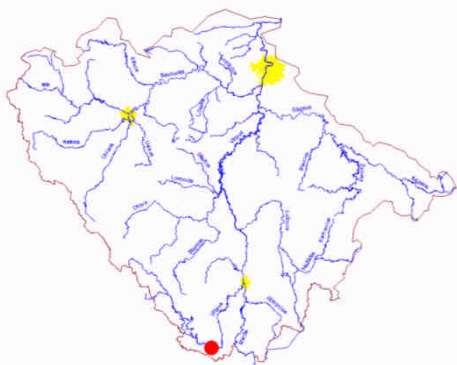


**DBC 129000**  
**Kontrolní profil**  
**Hamr na Nežárce**  
**v říčním km 8,0**  
**- chronologická řada**  
**průtoků v roce 2015**

průměrné měsíční a roční průtoky a jejich ovlivnění

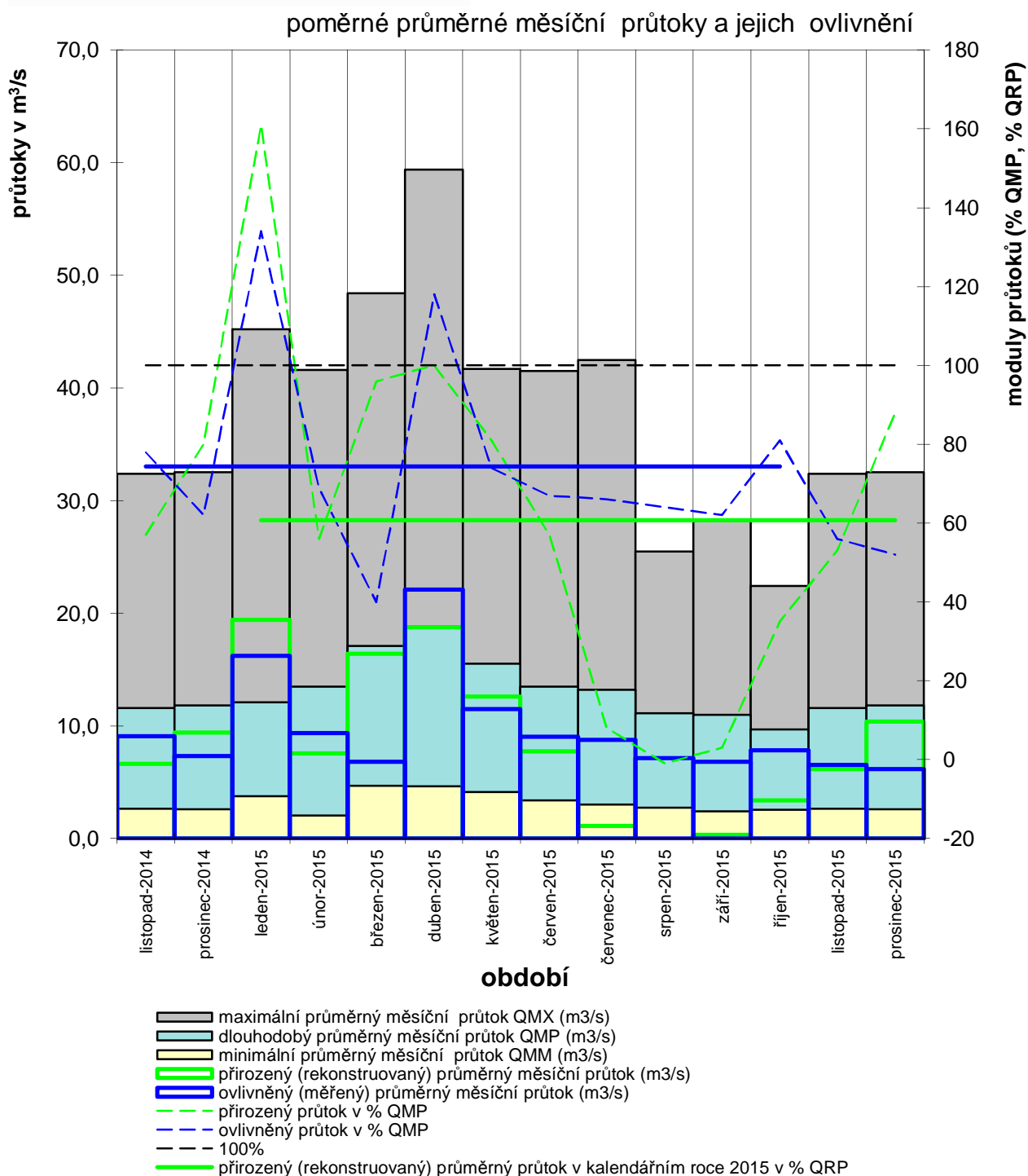


Graf č. 10

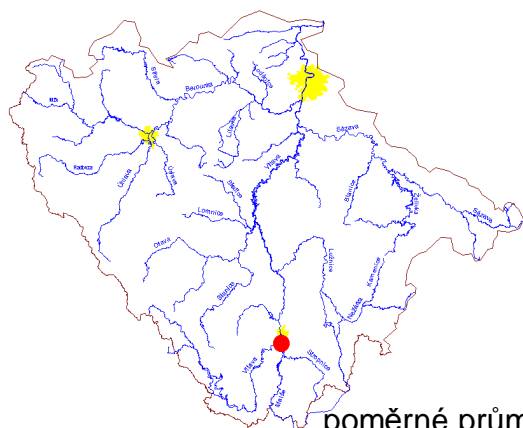


## DBC 109000

### Kontrolní profil Vyšší Brod na Vltavě v říčním km 319,0 - moduly průtoků v roce 2015

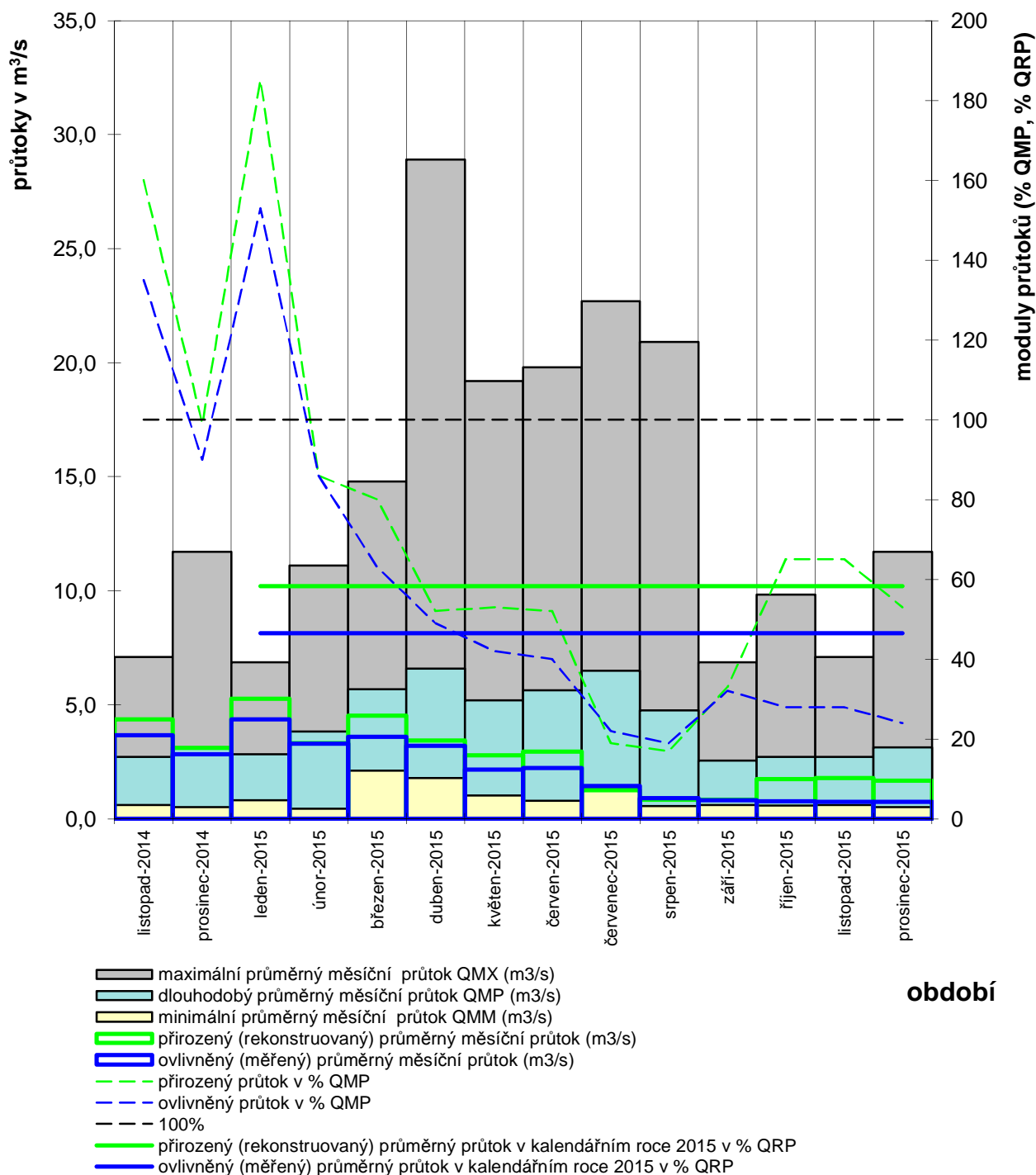


Graf č. 11

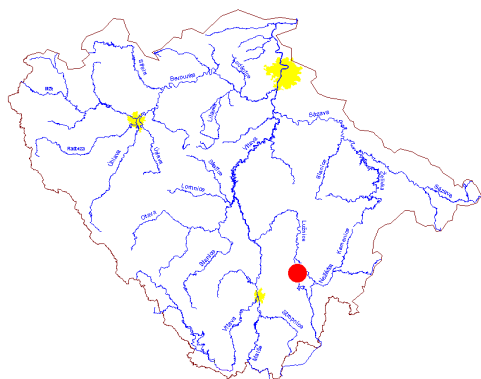


## DBC 113000 Kontrolní profil Římov na Malši v říčním km 19,4 - moduly průtoků v roce 2015

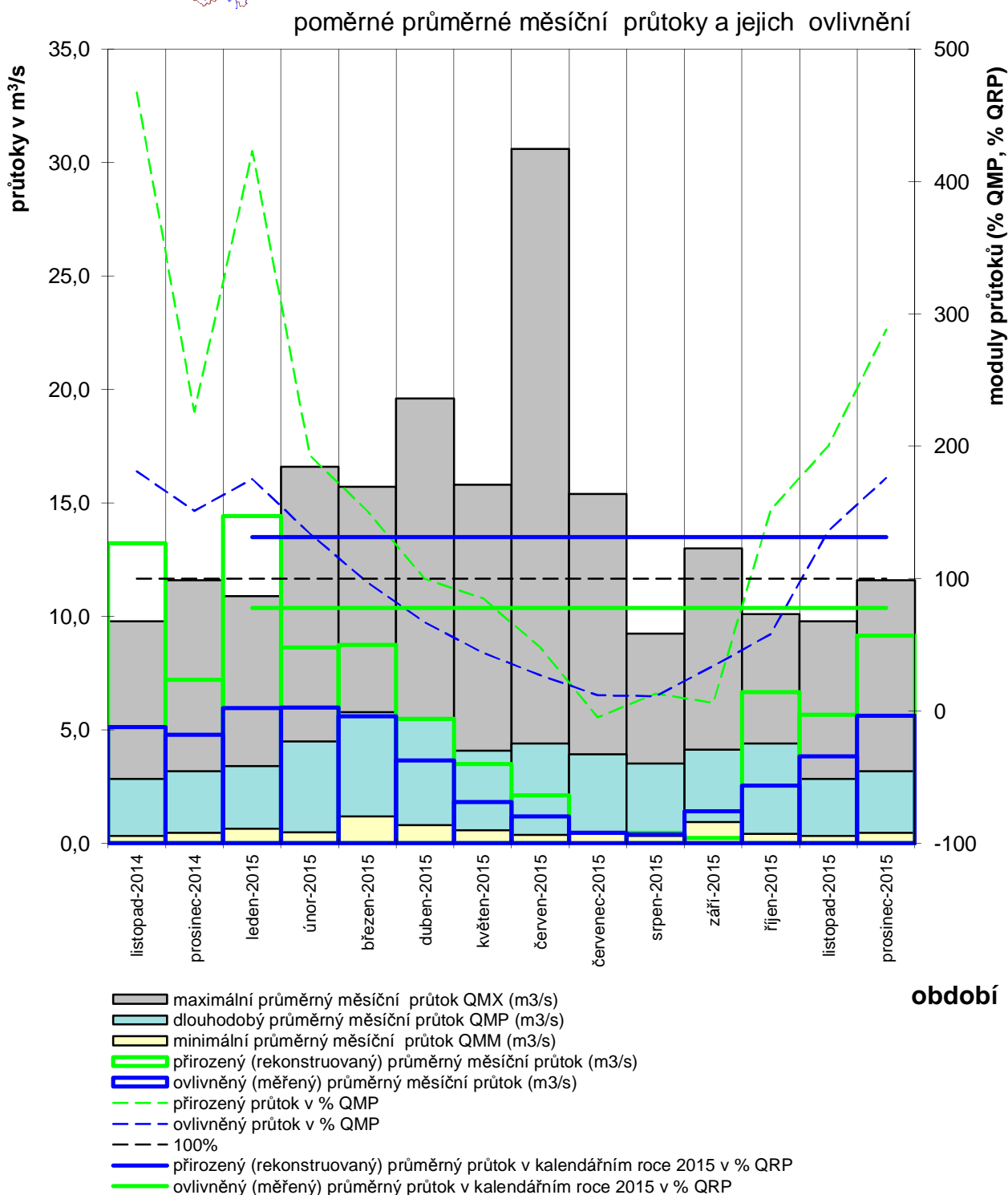
poměrné průměrné měsíční průtoky a jejich ovlivnění



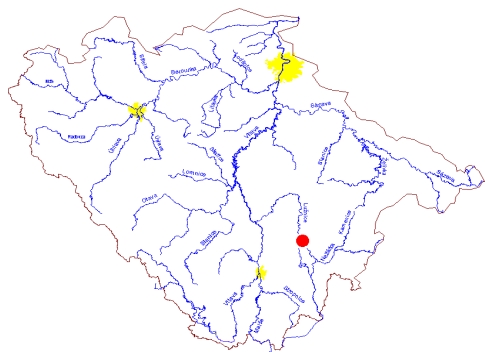
Graf č. 12



## DBC 123000 Kontrolní profil Frahelž na Lužnici v říčním km 83,5 - moduly průtoků v roce 2015



Graf č. 13



## DBC 129000

### Kontrolní profil Hamr na Nežárce v říčním km 8,0 - moduly průtoků v roce 2015

poměrné průměrné měsíční průtoky a jejich ovlivnění

