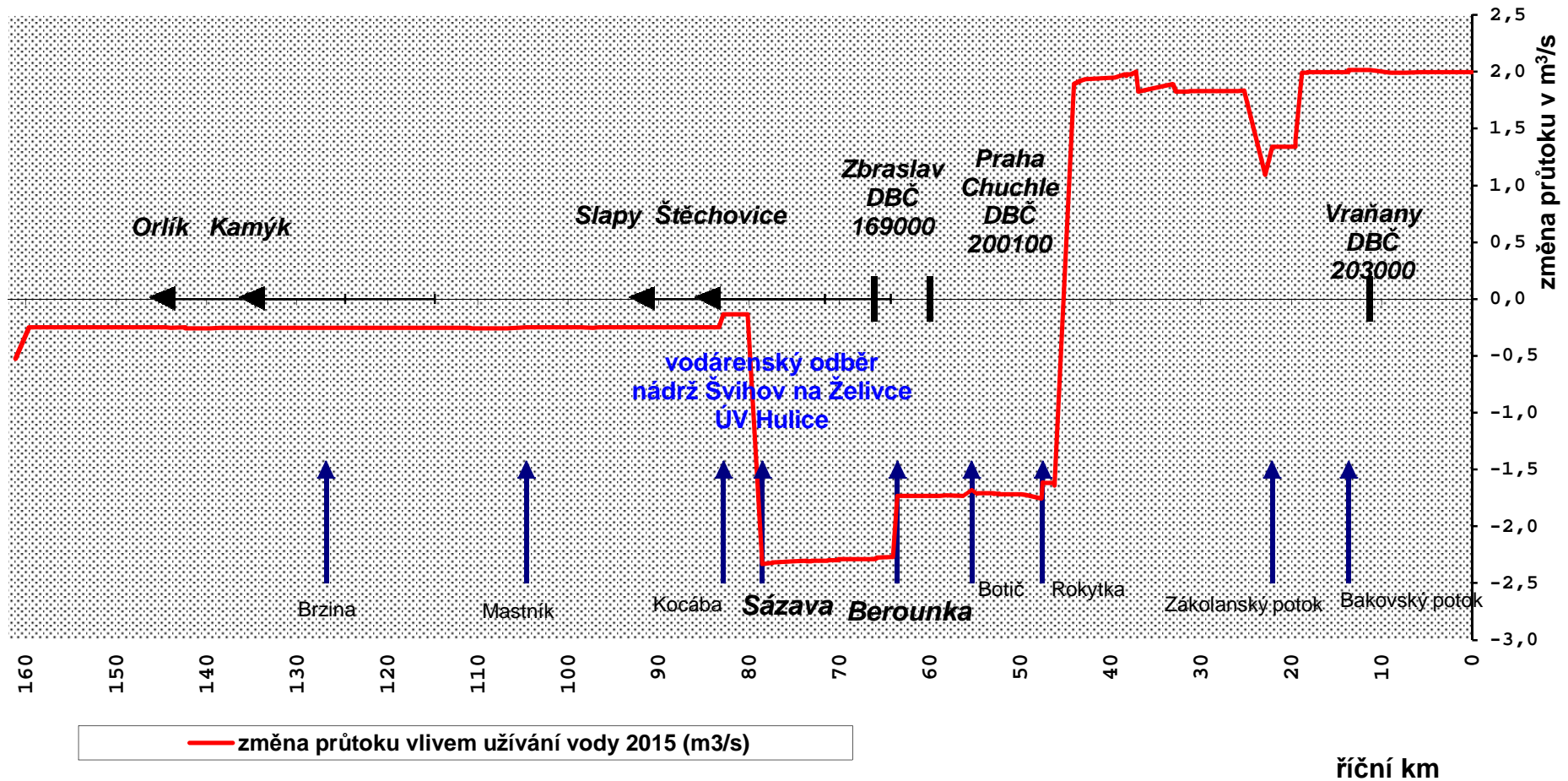


Graf č. 1

## Vltava - levostranný přítok vodního toku Labe - podélný profil ovlivnění vodního toku v dílčím povodí Dolní Vltavy

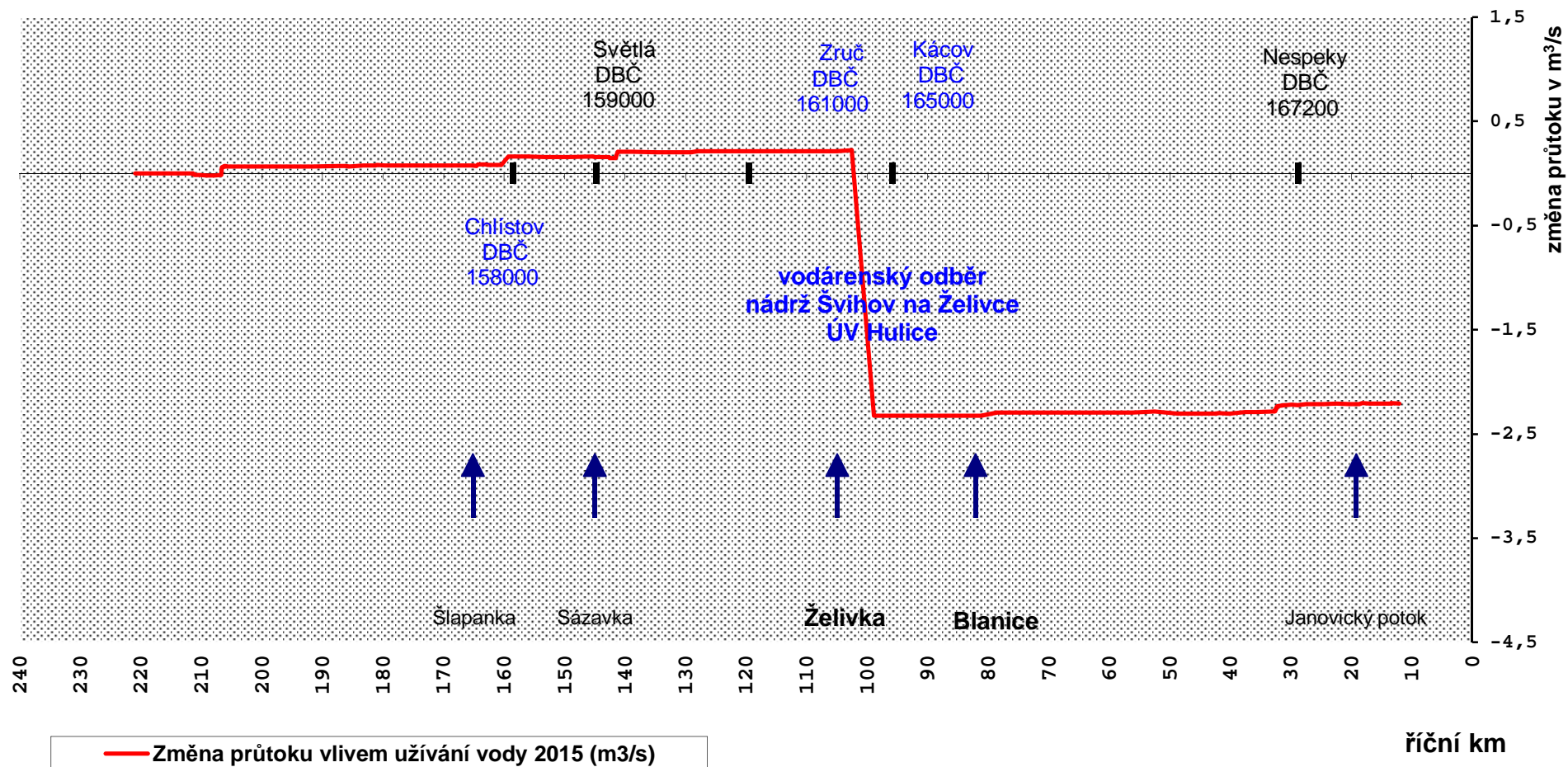
významný vodní tok; délka toku 430,3 km; plocha povodí 28090 km<sup>2</sup>; největší přítok - Berounka



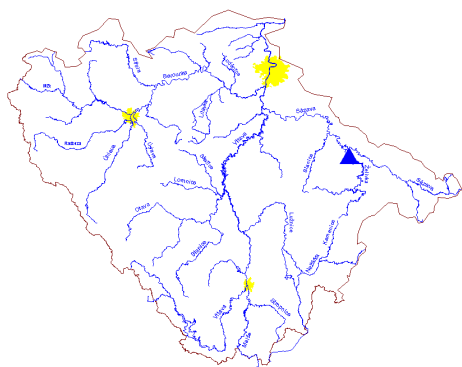
Graf č. 2

## Sázava - pravostranný přítok vodního toku Vltavy - podélný profil ovlivnění vodního toku

významný vodní tok; délka toku 224,6 km; plocha povodí 4 349,2 km<sup>2</sup>; největší přítok - Želivka

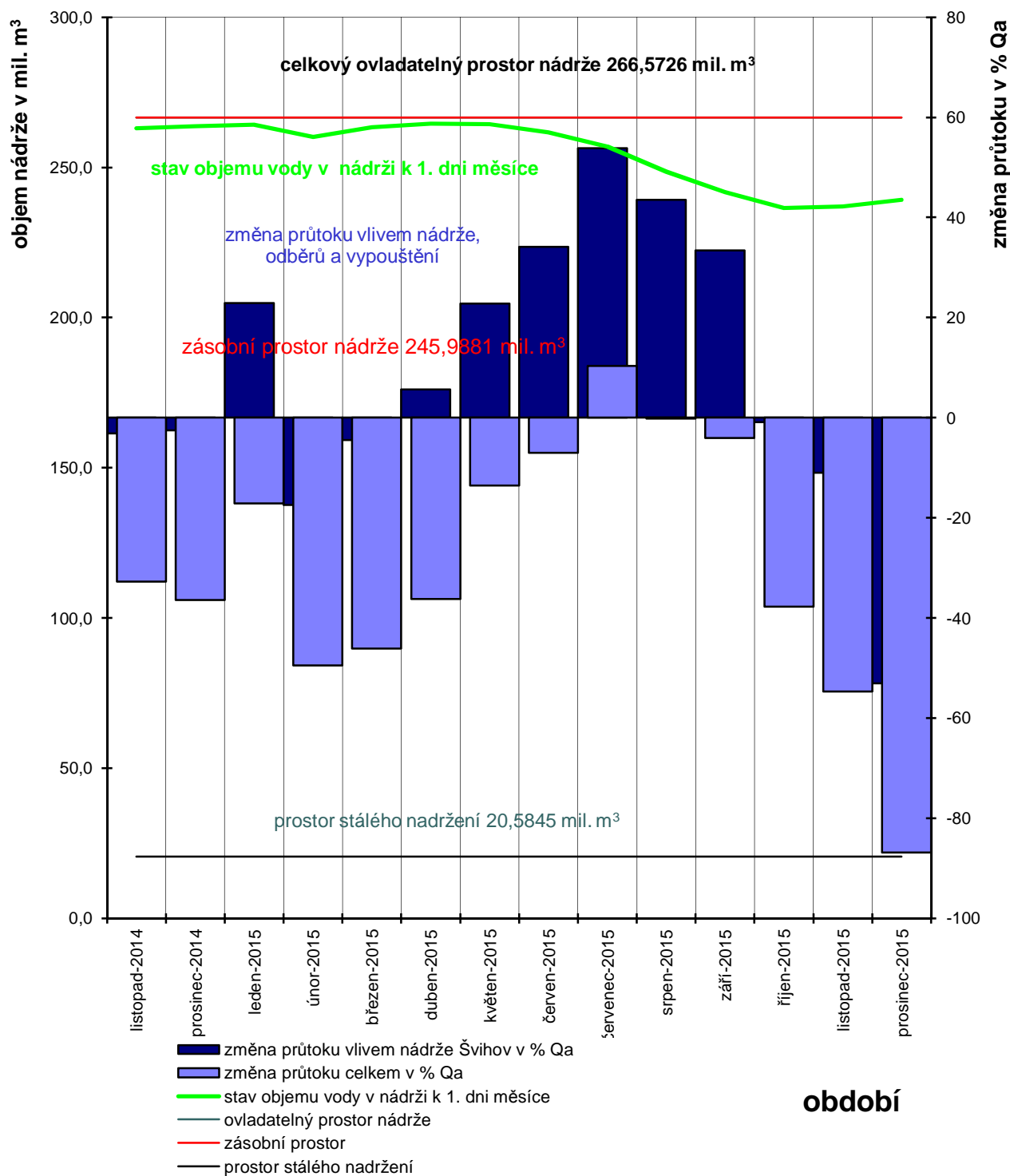


Graf č. 3

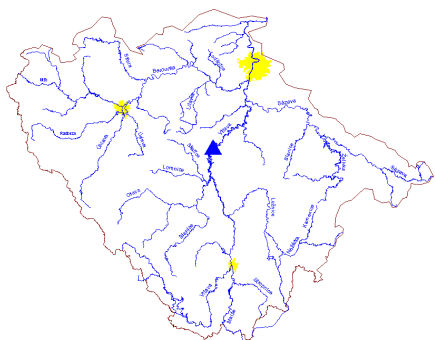


## Vodárenská nádrž Švihov na Želivce hospodaření nádrže s vodou v roce 2015

významný vodní tok - říční km 4,290

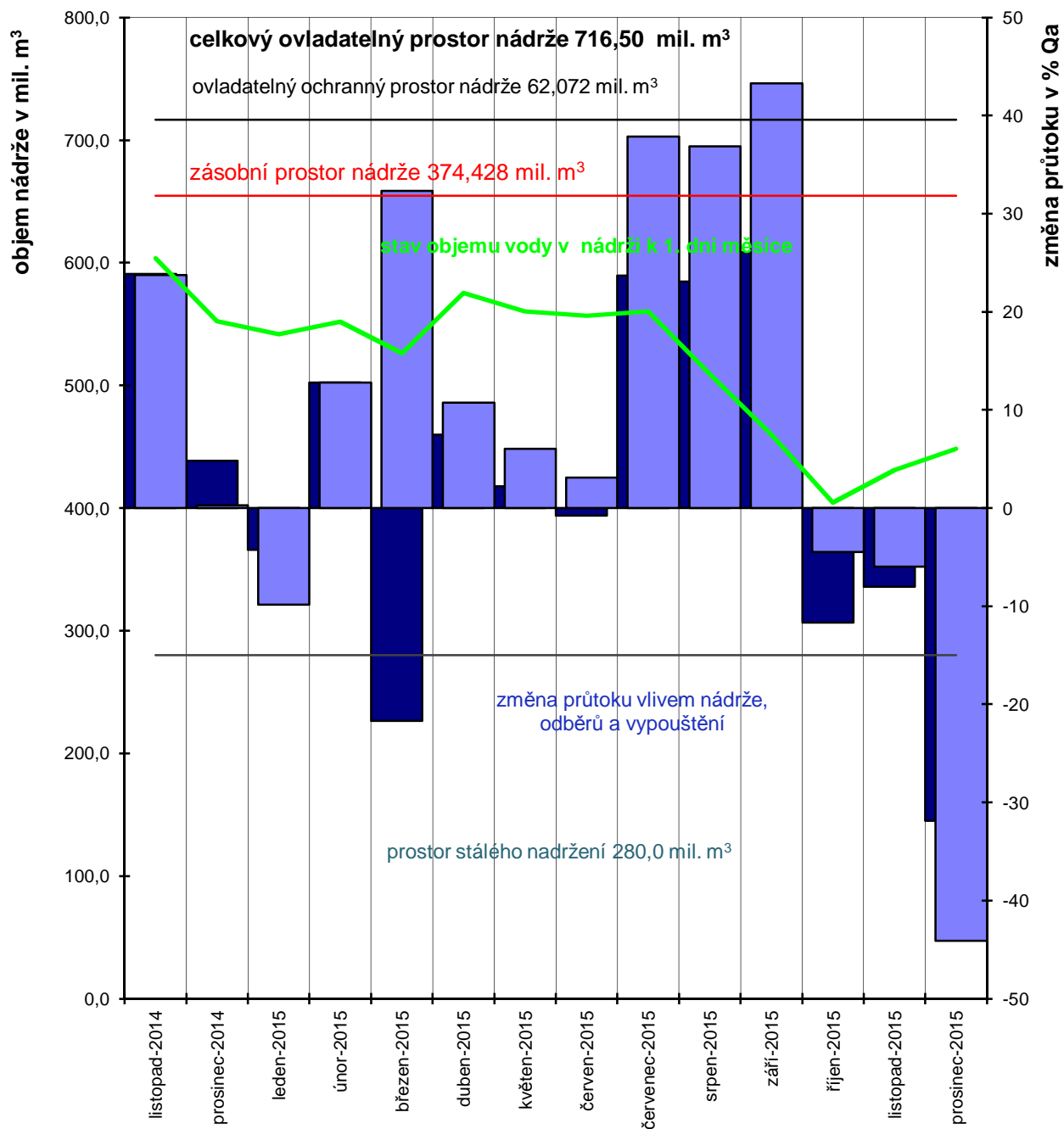


Graf č. 4



## Vodní nádrž Orlík na Vltavě hospodaření nádrže s vodou v roce 2015

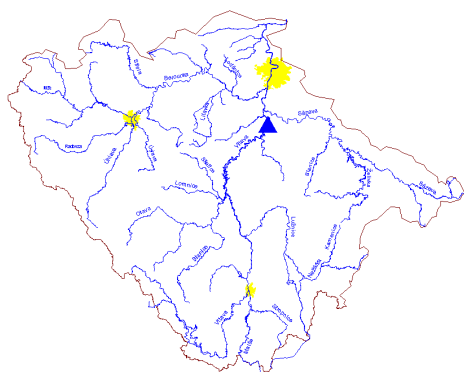
významný vodní tok - říční km 144,650



- změna průtoku vlivem nádrže Orlík v % Qa
- změna průtoků vlivem odběrů a vypouštění a nádrží celkem v % Qa
- stav objemu vody v nádrži k 1. dni měsíce
- ovladatelný prostor nádrže
- zásobní prostor
- prostor stálého nadržení

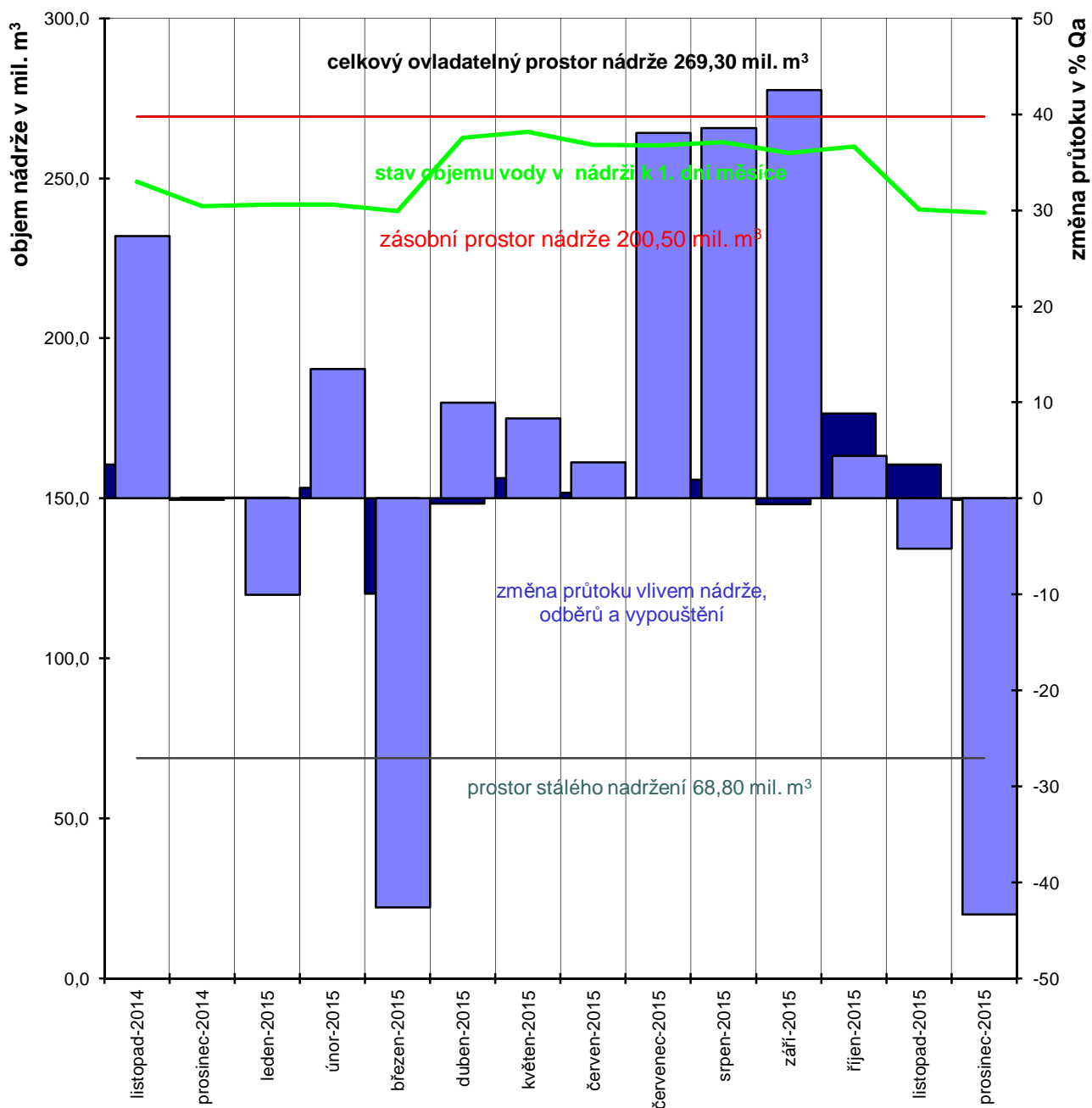
**období**

Graf č. 5



## Vodní nádrž Slapy na Vltavě hospodaření nádrže s vodou v roce 2015

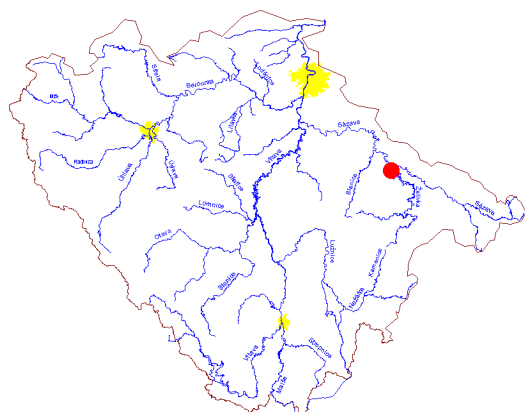
významný vodní tok - říční km 91,610



- změna průtoku vlivem nádrže Slapy v % Qa
- změna průtoků vlivem odběrů a vypouštění a nádrží celkem v % Qa
- stav objemu vody v nádrži k 1. dni měsíce
- ovladatelný prostor nádrže
- zásobní prostor
- prostor stálého nadržení

**období**

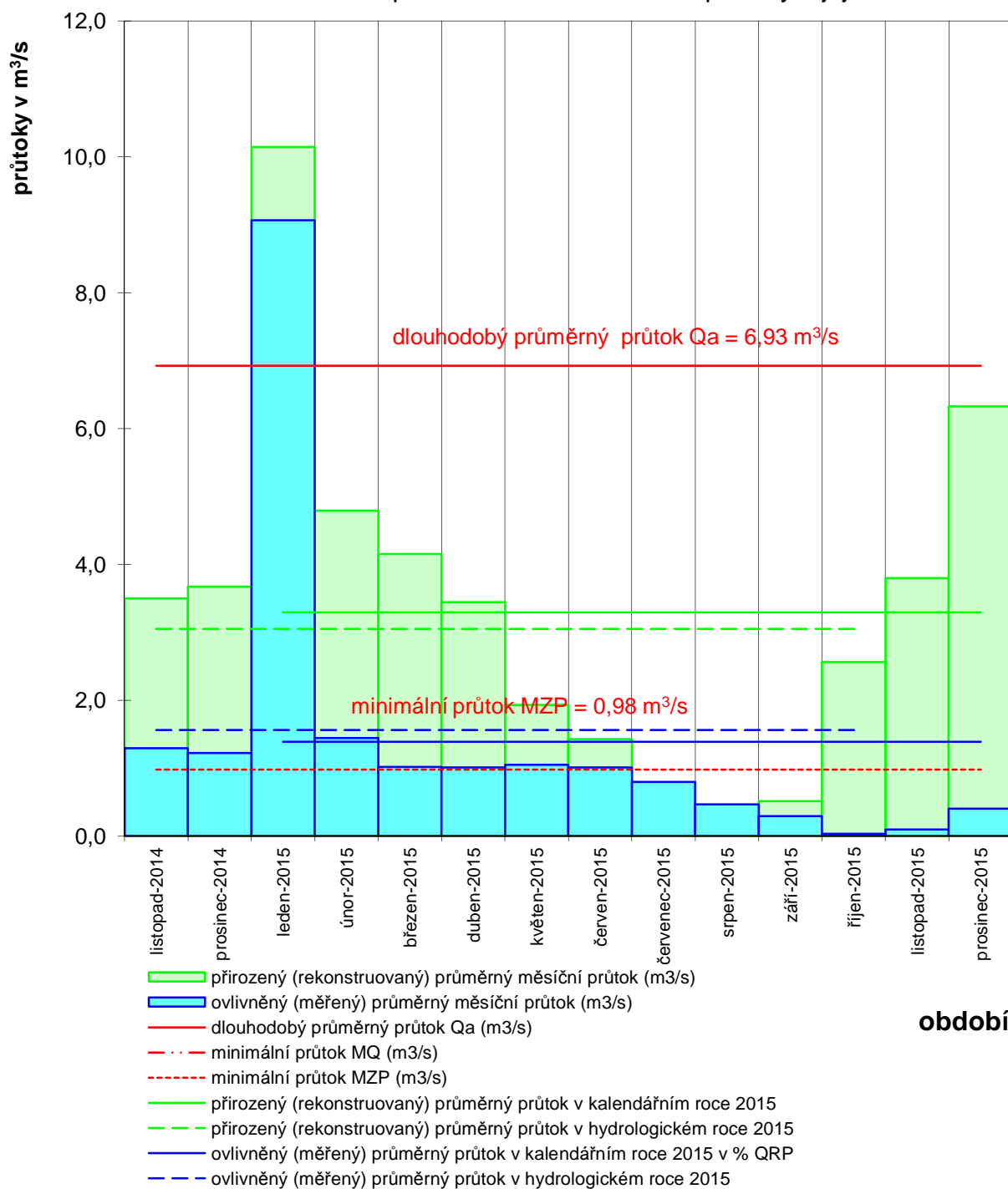
Graf č. 6



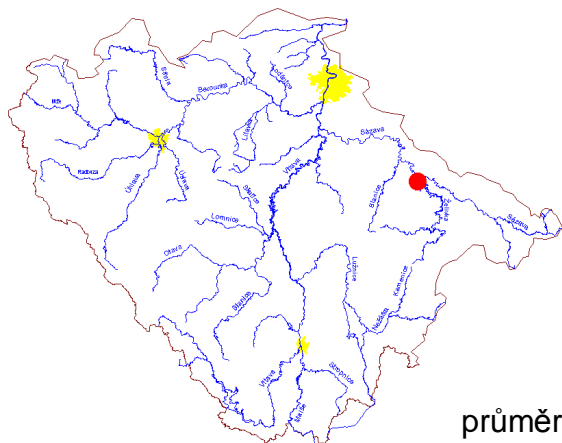
## DBC 163300

### Kontrolní profil Nesměřice na Želivce v říčním km 4,0 - chronologická řada průtoků v roce 2015

průměrné měsíční a roční průtoky a jejich ovlivnění

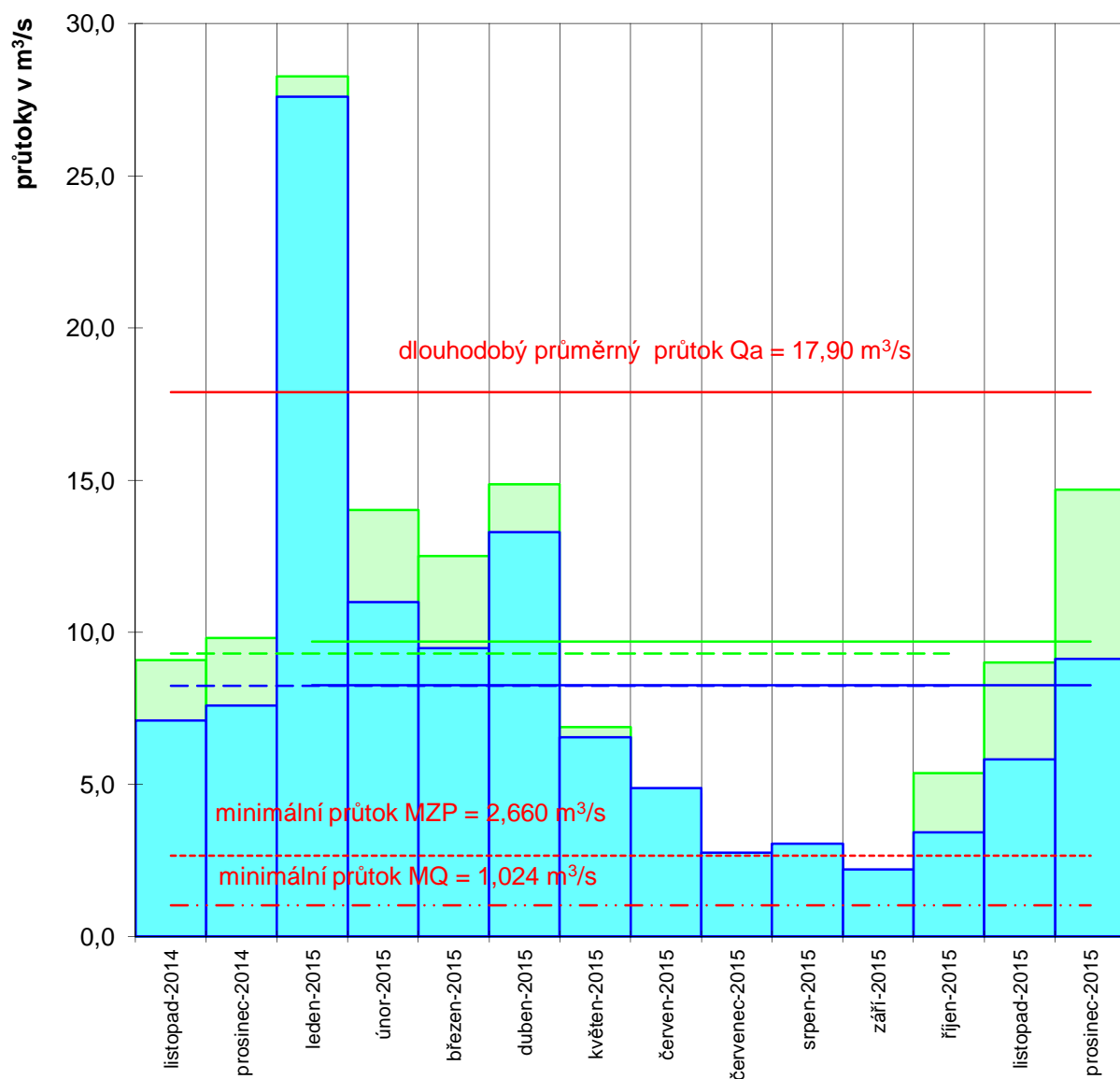


Graf č. 7



## DBC 165000 Kontrolní profil Kácov na Sázavě v říčním km 87,2 - chronologická řada průtoků v roce 2015

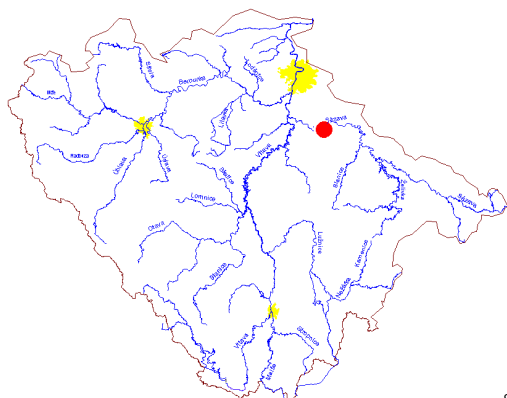
průměrné měsíční a roční průtoky a jejich ovlivnění



- přirozený (rekonstruovaný) průměrný měsíční průtok (m³/s)
- ovlivněný (měřený) průměrný měsíční průtok (m³/s)
- dlouhodobý průměrný průtok  $Q_a$  (m³/s)
- - - minimální průtok  $MQ$  (m³/s)
- · - · - minimální průtok  $MZP$  (m³/s)
- přirozený (rekonstruovaný) průměrný průtok v kalendářním roce 2015
- - - přirozený (rekonstruovaný) průměrný průtok v hydrologickém roce 2015
- ovlivněný (měřený) průměrný průtok v kalendářním roce 2015 v % QRP
- - - ovlivněný (měřený) průměrný průtok v hydrologickém roce 2015

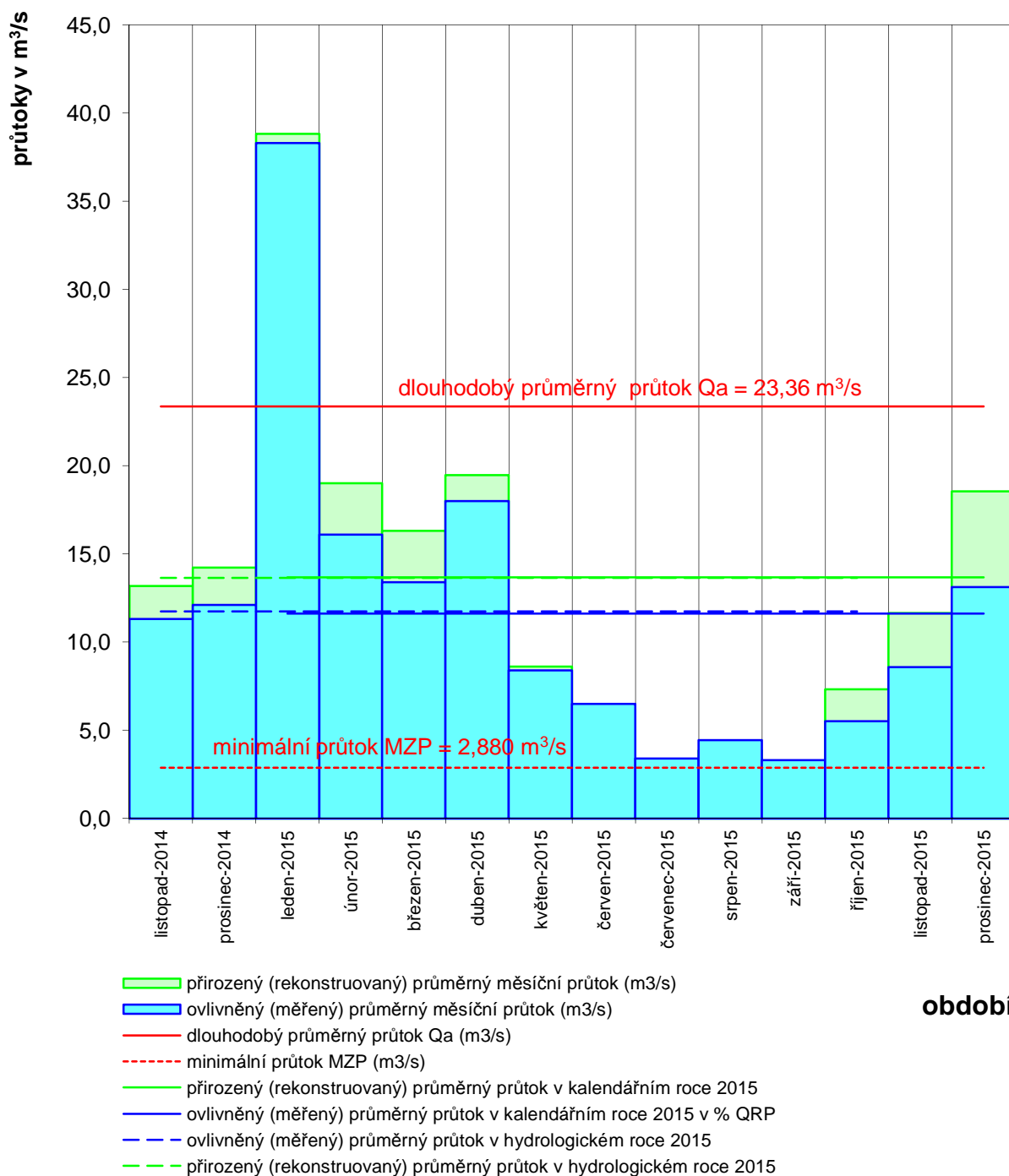
**období**

Graf č. 8



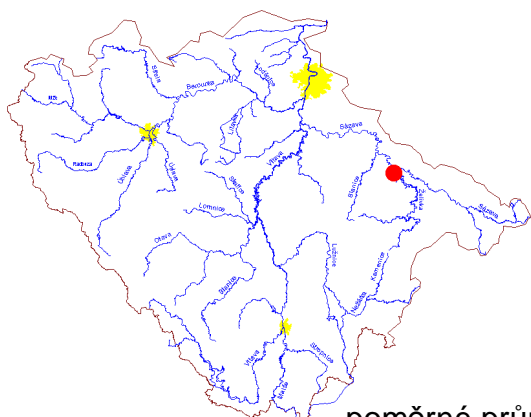
**DBC 167200**  
**Kontrolní profil**  
**Nespeky na Sázavě**  
**v říčním km 27,0**  
**- chronologická řada**  
**průtoků v roce 2015**

průměrné měsíční a roční průtoky a jejich ovlivnění





Graf č. 9



## DBC 165000 Kontrolní profil Kácov na Sázavě v říčním km 87,2 - moduly průtoků v roce 2015

poměrné průměrné měsíční průtoky a jejich ovlivnění

