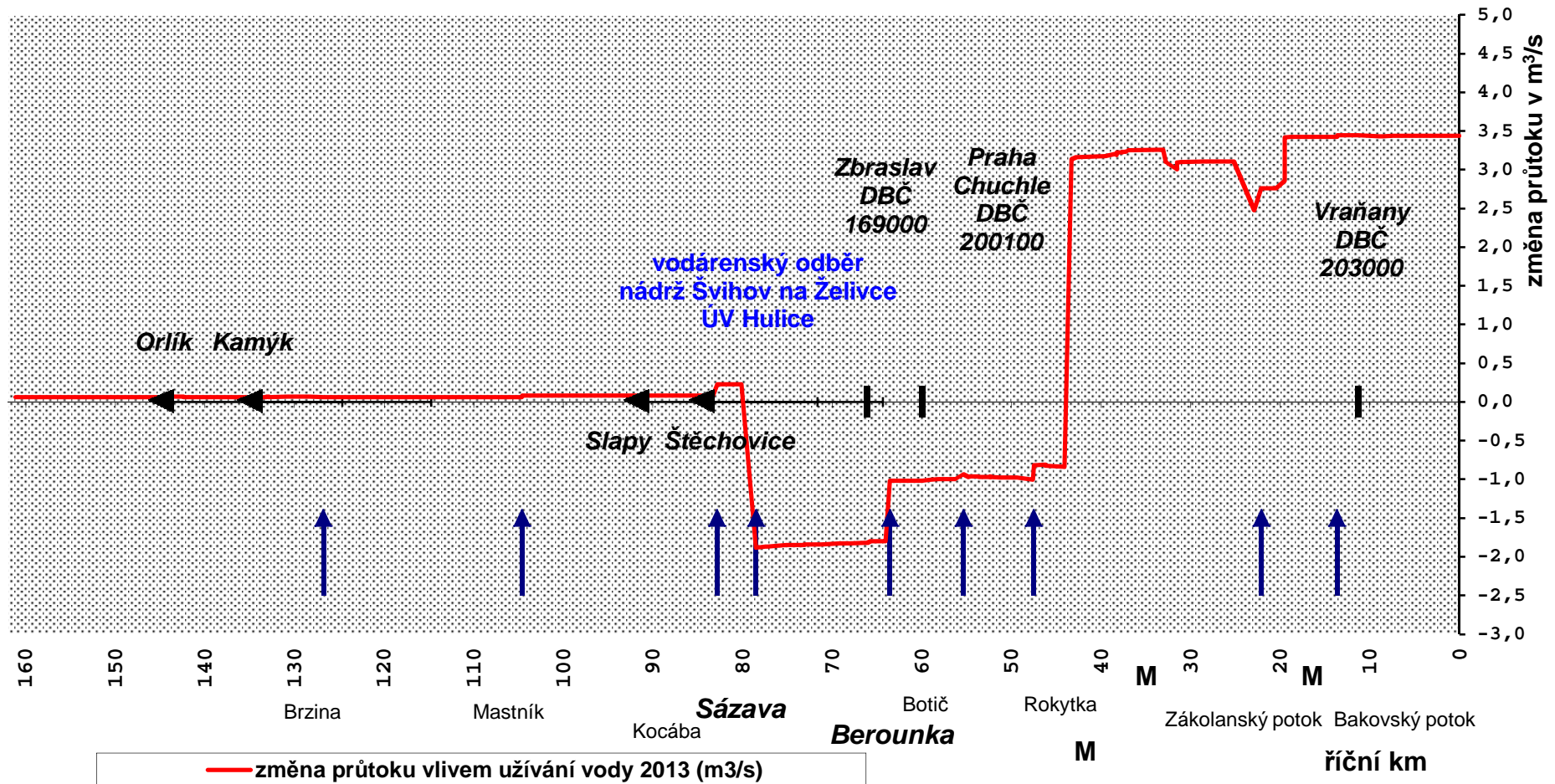


Graf č. 1

Vltava - levostranný přítok vodního toku Labe - podélný profil ovlivnění vodního toku v dílčím povodí Dolní Vltavy

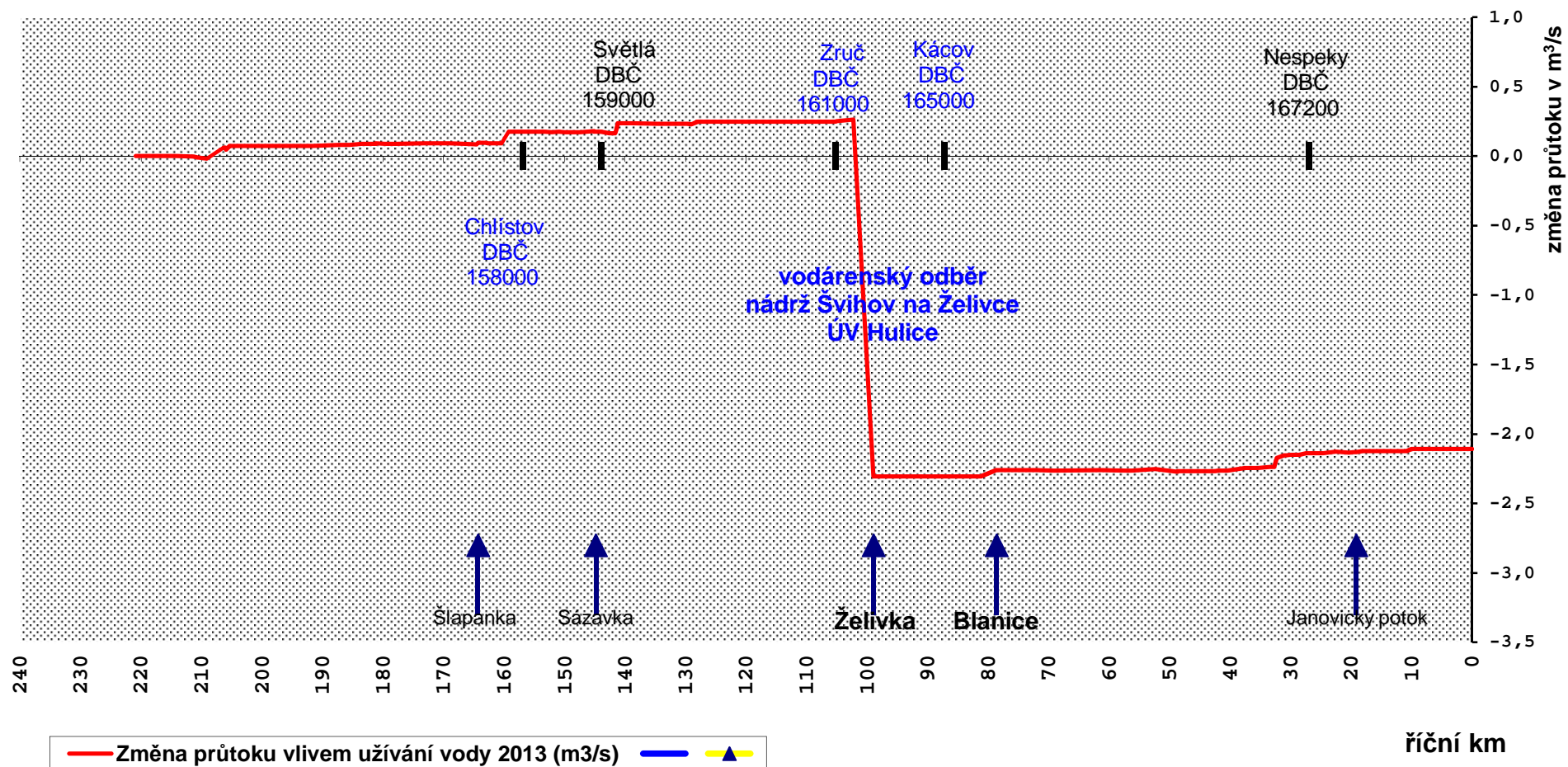
významný vodní tok; délka toku 430,3 km; plocha povodí 28090 km²; největší přítok - Berounka



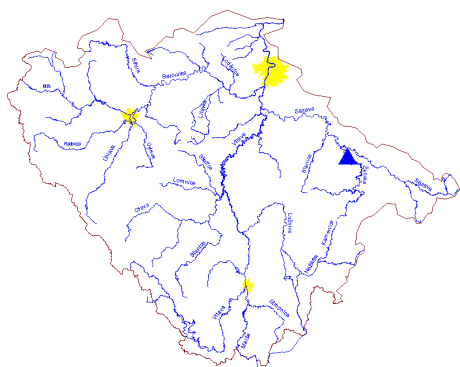
Graf č. 2

Sázava - pravostranný přítok vodního toku Vltavy - podélný profil ovlivnění vodního toku

významný vodní tok; délka toku 224,6 km; plocha povodí 4 349,2 km²; největší přítok - Želivka

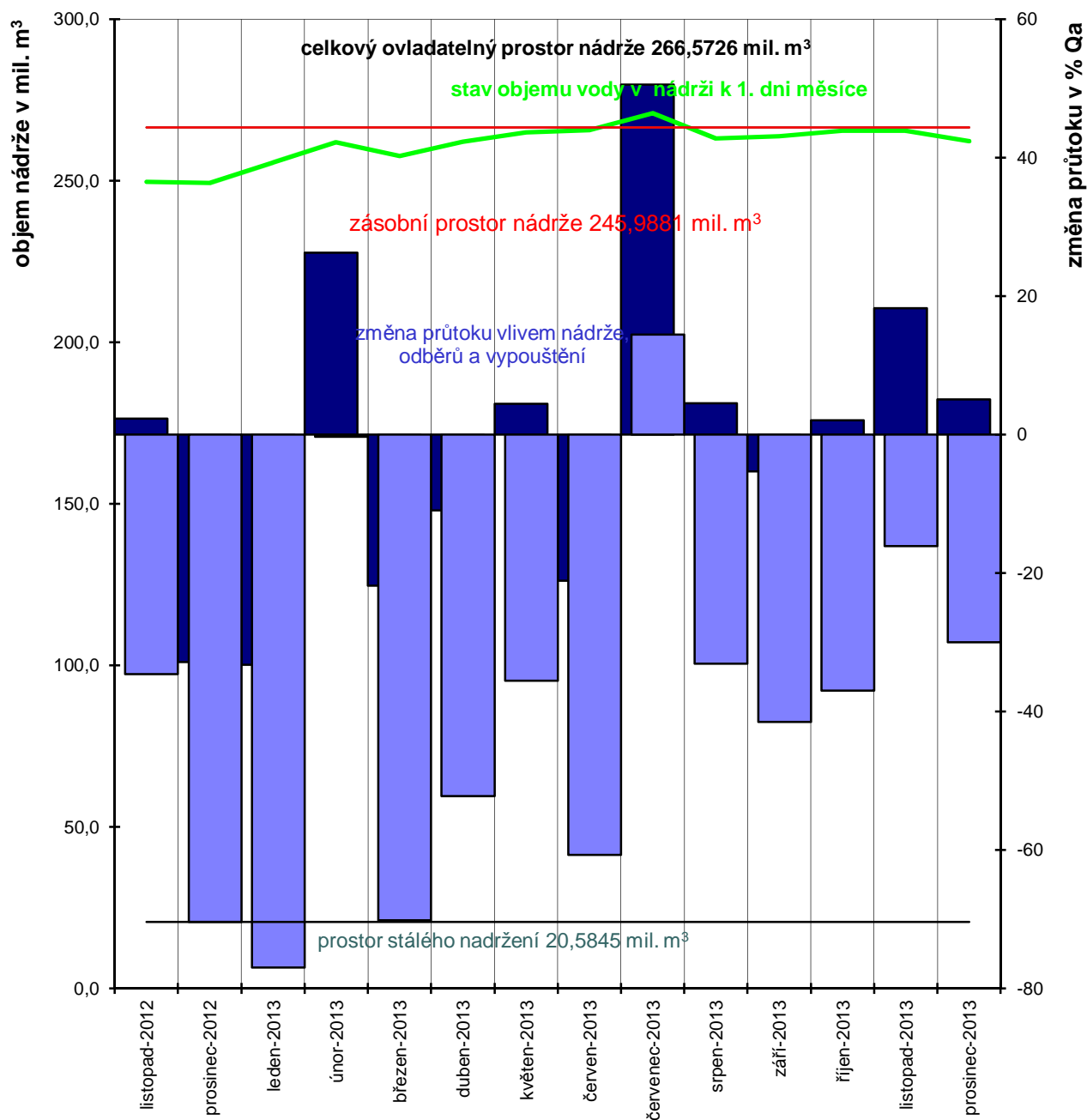


Graf č. 3



Vodárenská nádrž Švihov na Želivce hospodaření nádrže s vodou v roce 2013

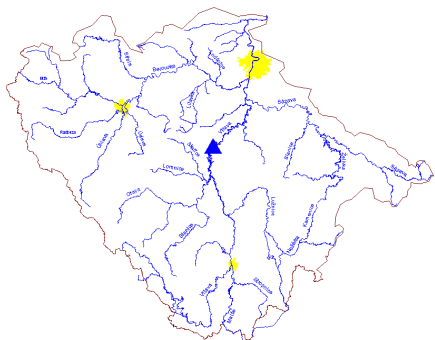
významný vodní tok - říční km 4,290



- změna průtoku vlivem nádrže Švihov v % Qa
- změna průtoku celkem v % Qa
- stav objemu vody v nádrži k 1. dni měsíce
- ovladatelný prostor nádrže
- zásobní prostor
- prostor stálého nadržení

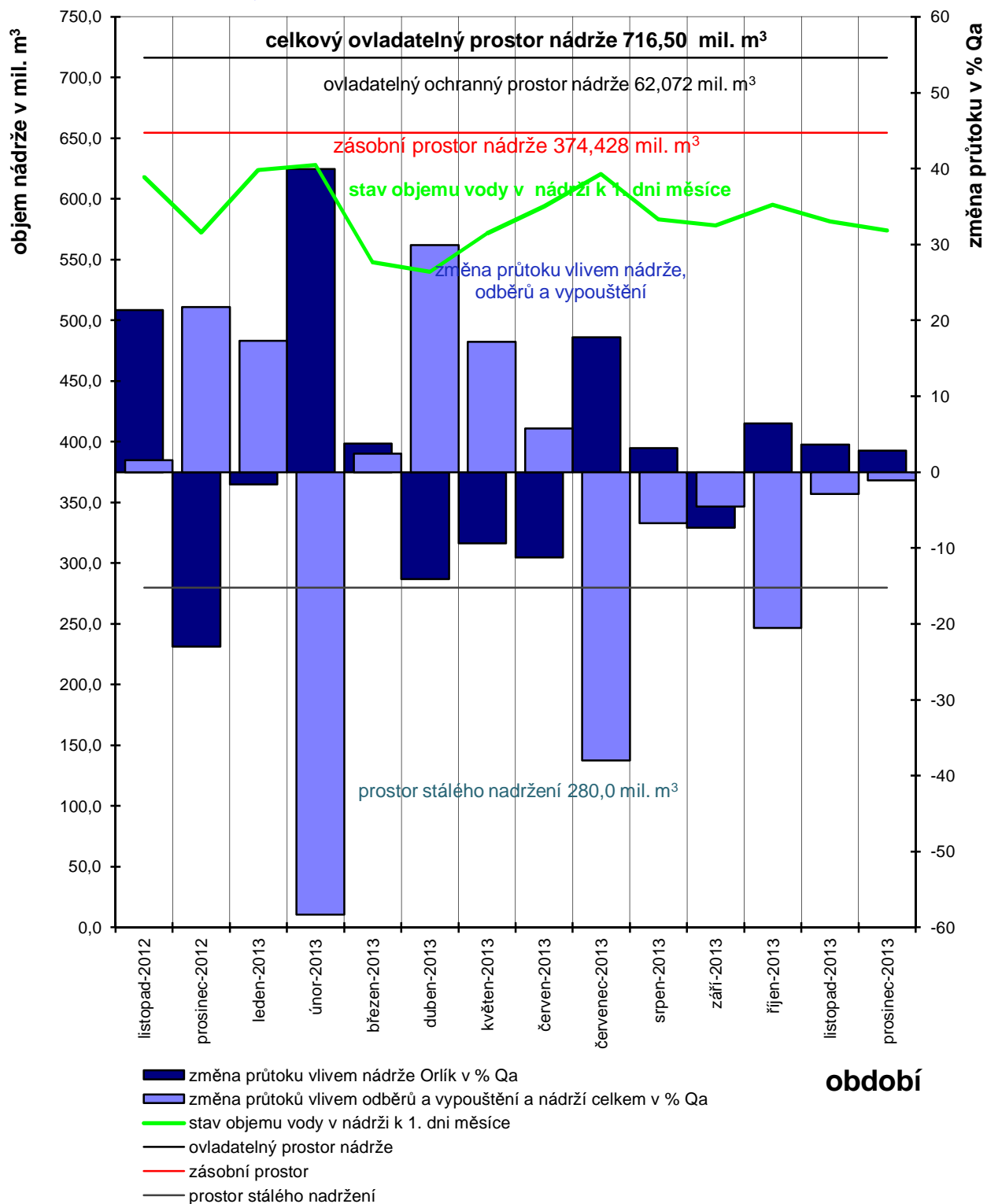
období

Graf č. 4

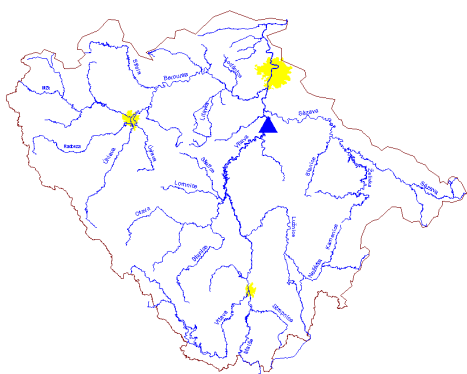


Vodní nádrž Orlík na Vltavě hospodaření nádrže s vodou v roce 2013

významný vodní tok - říční km 144,650

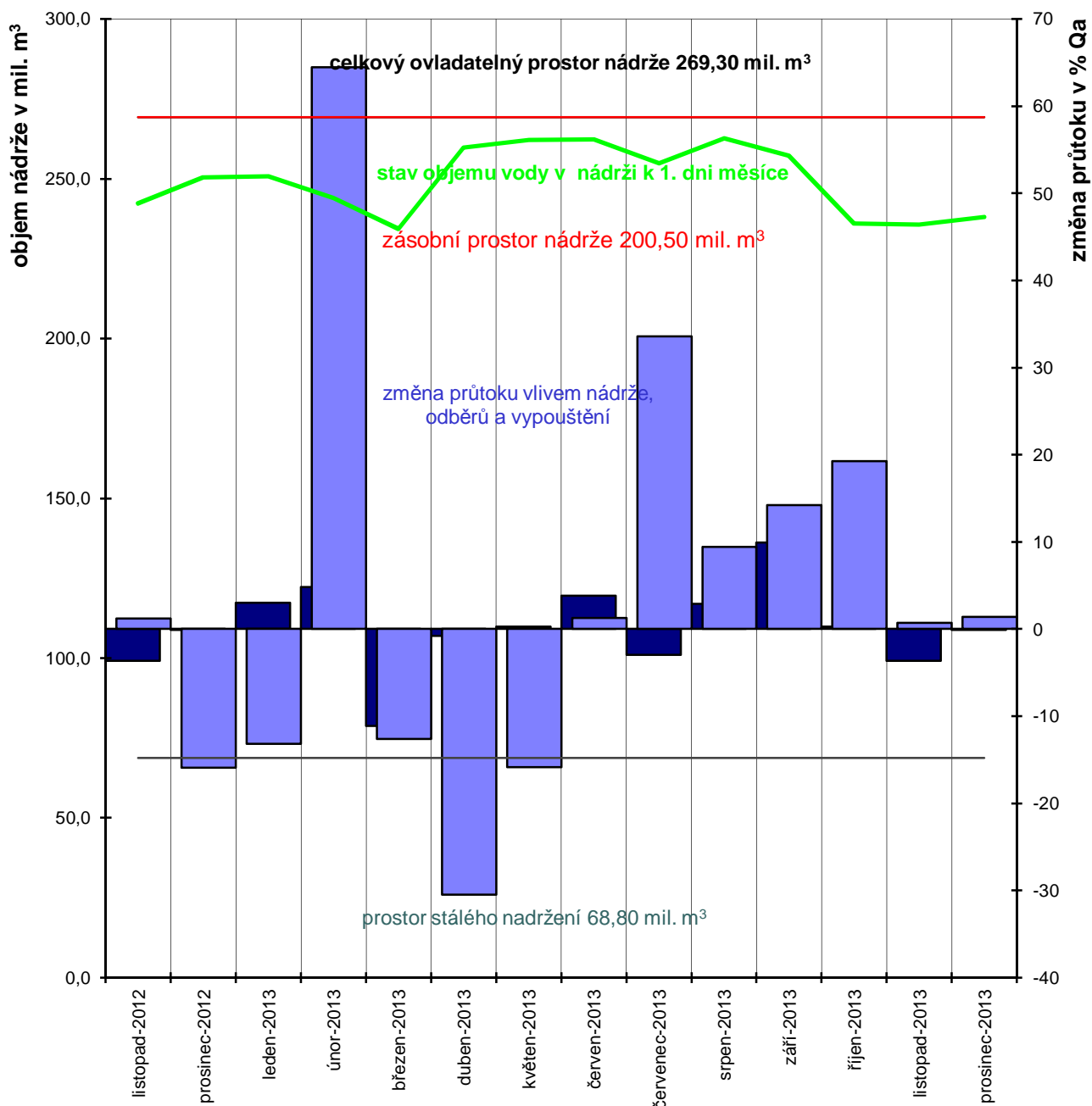


Graf č. 5



Vodní nádrž Slapy na Vltavě hospodaření nádrže s vodou v roce 2013

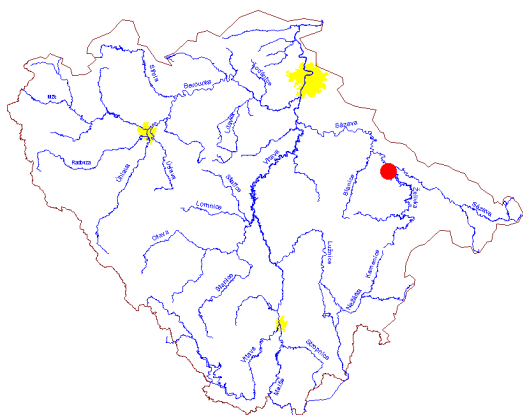
významný vodní tok - říční km 91,610



- změna průtoku vlivem nádrže Slapy v % Qa
- změna průtoků vlivem odběrů a vypouštění a nádrží celkem v % Qa
- stav objemu vody v nádrži k 1. dni měsíce
- ovladatelný prostor nádrže
- zásobní prostor
- prostor stálého nadržení

období

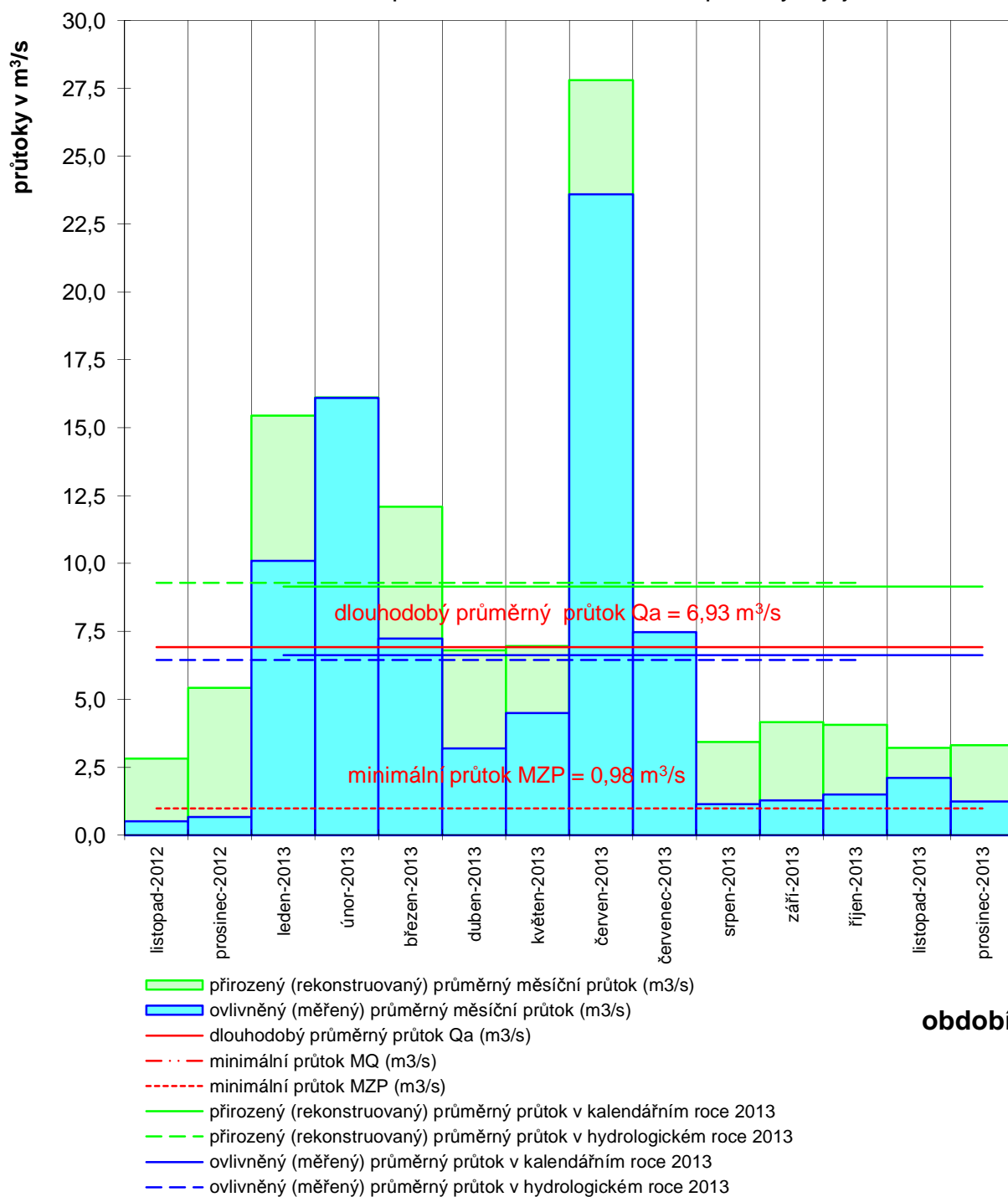
Graf č. 6



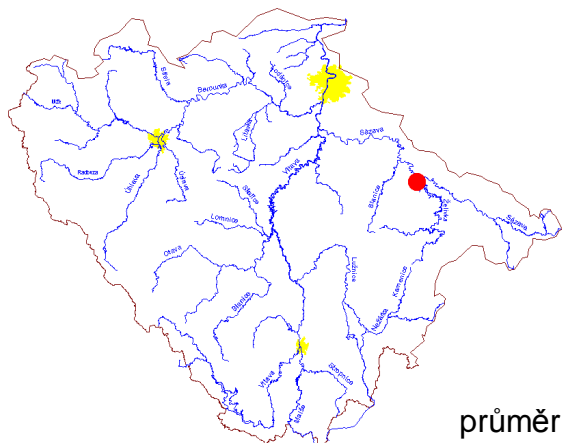
DBC 163300

Kontrolní profil Nesměřice na Želivce v říčním km 4,0 - chronologická řada průtoků v roce 2013

průměrné měsíční a roční průtoky a jejich ovlivnění

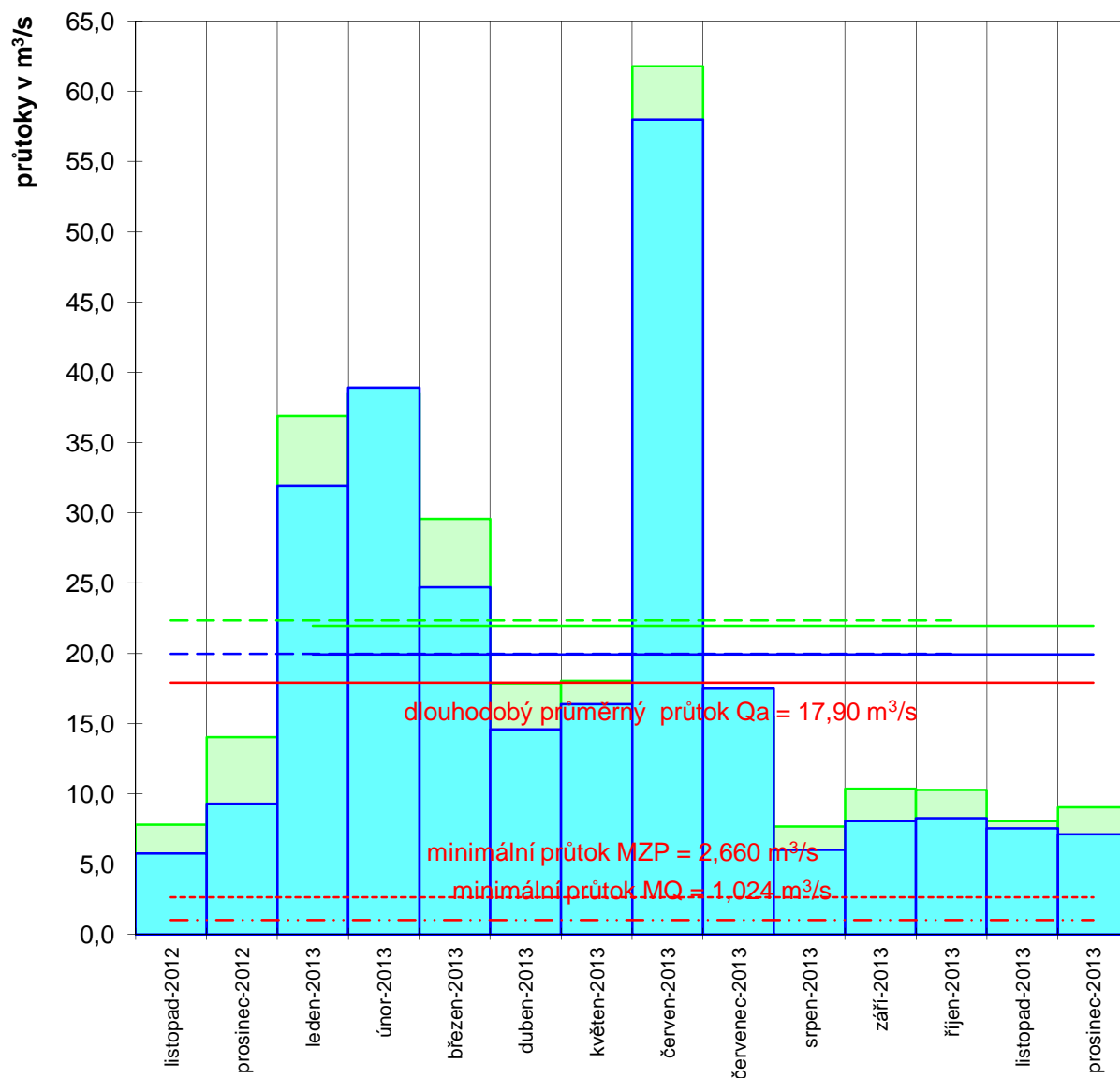


Graf č. 7



DBC 165000 Kontrolní profil Kácov na Sázavě v říčním km 87,2 - chronologická řada průtoků v roce 2013

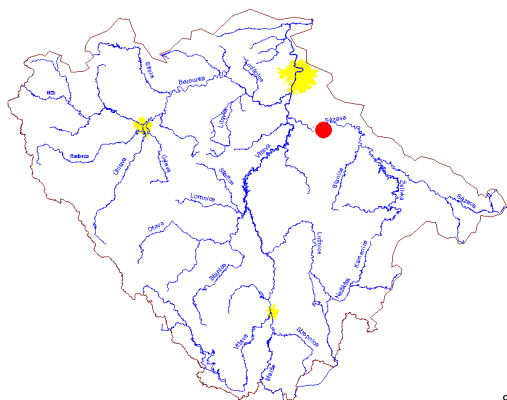
průměrné měsíční a roční průtoky a jejich ovlivnění



- přirozený (rekonstruovaný) průměrný měsíční průtok (m³/s)
- ovlivněný (měřený) průměrný měsíční průtok (m³/s)
- dlouhodobý průměrný průtok Q_a (m³/s)
- - - minimální průtok MQ (m³/s)
- - - minimální průtok MZP (m³/s)
- přirozený (rekonstruovaný) průměrný průtok v kalendářním roce 2013
- - - přirozený (rekonstruovaný) průměrný průtok v hydrologickém roce 2013
- ovlivněný (měřený) průměrný průtok v kalendářním roce 2013
- - - ovlivněný (měřený) průměrný průtok v hydrologickém roce 2013

období

Graf č. 8



DBC 167200
Kontrolní profil
Nespeky na Sázavě
v říčním km 27,0
- chronologická řada
průtoků v roce 2013

průměrné měsíční a roční průtoky a jejich ovlivnění

