

VD Láz

Vodní dílo Láz bylo postaveno v letech 1818 – 1822 na horním toku Litavky přibližně 8 km nad Příbramí. Původně měl tento rybník zásobovat stříbrné doly v Březových Horách vodou k pohánění různých mechanismů a k pohonu pil. Tehdejší hráz byla zemní se středním jílovým těsněním. Měla neuvěřitelné sklonů svahů, návodní líc 1:1, vzdušný líc dokonce 2:1, aby nebyly velké objemy tělesa hráze. Původně se voda odebírala jedním dřevěným potrubím uloženým ve středu hráze. Po havárii v roce 1857 bylo dřevěné potrubí zrušeno a vybudovala se v levobřežním skalním boku hornickým způsobem štola vejčitého tvaru – na tu dobu něco zcela nového. Změnil se i příčný profil hráze, která se rozšířila.

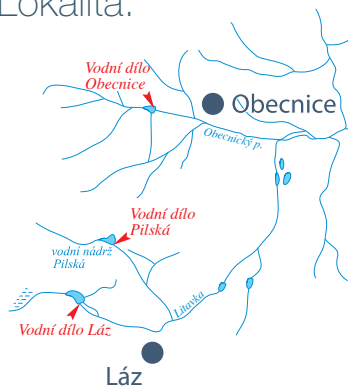
V dolech se časem přestala voda jako pohon používat a po 2. světové válce bylo rozhodnuto využít Lázký rybník jako zásobárnu vody pro rostoucí Příbram. V letech 1991 – 1993 byla hráz zcela rekonstruována. Původní štola se zaslepila a vybudovala se nová větší štola více ve skalním masivu. Na vtok do této štoly se postavil betonový věžový objekt, který slouží k vypouštění vody dvěma spodními výpustmi a k odběrům na úpravnu. Hráz se přispávkami zvýšila a rozšířila, vybudoval se i nový bezpečnostní nehrazený přeliv tvaru kachního zobáku. Z původní štoly se zachoval portálový vchod a 60 m štoly jako technická památka.

Délka sypané hráze se středním jílovým těsněním je 255 m, výška nad terénem 15,7 m, objem nádrže 0,96 mil. m³. Vodní dílo leží na okraji vojenského prostoru Brdy, který je zde již od doby první republiky. Přístup je jen se zvláštní povolenkou.

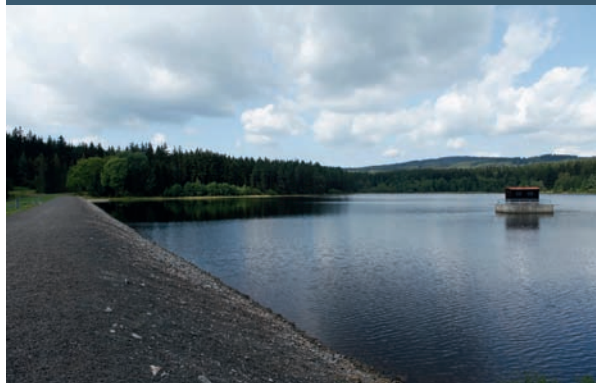
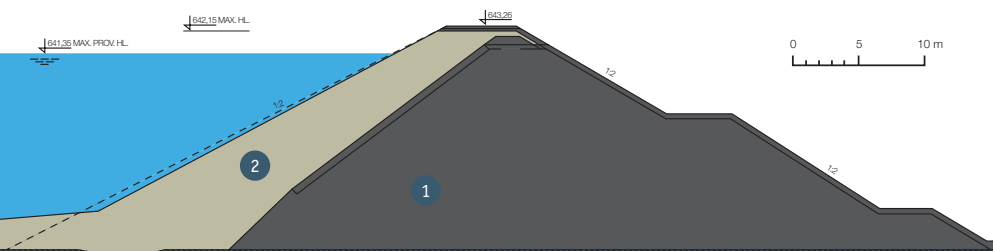
Povodí nádrže je stoprocentně zalesněno, což vede k tomu, že voda je kyselá, hnědá s příměsí huminových látek, málo úživná, téměř bez ryb. Vzhledem k vojenskému prostoru se zde neprovozuje turistika ani cykloturistika, i když v posledních letech jsou okraje vojenského prostoru částečně zpřístupňovány.



Lokalita:



- 1 těsnící a stabilizační část hráze
- 2 ochranný přísypaný



HYDROLOGICKÉ ÚDAJE:

plocha povodí: 7,8 (km²)
prům. dlouhodobý roční průtok Qa: 0,060 (m³/s)
N-letý průtok Q100: 18,8 (m³/s)

TECHNICKÉ ÚDAJE:

NÁDRŽ:

celkový objem: 0,958 (mil. m³)
zatopená plocha: 17,38 (ha)

HRÁZ:

tok: Litavka ř. km. 51,370
kóta koruny: 643,26 (m n.m.)
výška hráze nade dnem: 15,7 (m)
délka hráze: 255 (m)

SPODNÍ VÝPUSTI:

počet: 2
typ uzávěru: šoupě (revizní)
rozstříkovač uzávěr (provozní)
průměr DN: 400(mm)
max. kapacita: 2,87 (m³/s)

BEZPEČNOSTNÍ PŘELIV:

typ: kašnový
délka přelivu: 21,8 (m)
max. kapacita: 35,7 (m³/s)

VODÁRENSKÝ ODBĚR:

2 etáže: DN 400

