

# Informace o připravovaném snížení hladiny vodní nádrže Lipno v zimním období – předpoklad 2026/2027

*27. listopad 2023*

# Obsah:

1. Informace k hydrologické a provozní situaci 2023
2. Informace k plánovaným investičním akcím
  - *Přístav pro služební plavidla Lipno – aktuální situace*
3. Informace Státní plavební správy
4. Diskuze, různé

# Obsah:

- 1. Informace k hydrologické a provozní situaci 2023**
- 2. Informace k plánovaným investičním akcím**
  - *Přístav pro služební plavidla Lipno – aktuální situace*
- 3. Informace Státní plavební správy**
- 4. Diskuze, různé**

# VD Lipno

**Součást Vltavské kaskády (celkem 9 vodních děl)**

- **první článek – nehospodaří samostatně, ale v soustavě**

## **Rozdělení prostoru nádrže**

Název	Rozmezí kót (m n.m.)	Objem (mil.m <sup>3</sup> )	Zatopená plocha (ha)
Prostor stálého nadržení	705,60 až 716,10	23,354	1007,7
Zásobní prostor	716,10 až 724,90	252,991	4603,2
Ochranný prostor	724,90 až 725,60	33.156	4870,0
Celkový prostor	705,60 až 725,60	309,502	4870,0

**Manipulační řád – základní dokument pro hospodaření s vodou**

**Vodohospodářské řešení – navrhuje hospodaření s vodou s požadovanou mírou zabezpečení (zásobní a ochranná funkce)**

# VD Lipno

## Účely nádrže

1. **minimální průtok (MQ) ve Vltavě pod nádrží Lipno II ve výši  $6 \text{ m}^3 \cdot \text{s}^{-1}$  a minimální průtok ve starém korytě Vltavy pod nádrží Lipno I ve výši  $1,50 \text{ m}^3 \cdot \text{s}^{-1}$**
2. **nadlepšení a dotaci průtoku do nádrže Hněvkovice pro zajištění minimálního průměrného denního průtoku pod nádrží Hněvkovice  $6,5 \text{ m}^3 \cdot \text{s}^{-1}$  a minimálního průměrného denního průtoku v profilu Kořensko o velikosti  $9,5 \text{ m}^3 \cdot \text{s}^{-1}$**
3. **využití odtoku z nádrže k výrobě elektrické energie ve špičkové vodní elektrárně**
4. **dodávku povrchové vody pro Loučovické papírny a vodovod obce Loučovice**
5. **využití odtoku z nádrže k výrobě elektrické energie v průtočné vodní elektrárně, která zpracovává minimální odtok z VD do starého koryta**
6. **manipulace ke zlepšení hygienických podmínek a kvality vody ve Vltavě**
7. **snížení velkých vod na Vltavě a částečnou ochranu území pod přehradou před účinky povodní**
8. **ovlivňování zimního průtokového režimu pod přehradou a omezení nežádoucích ledových jevů**
9. **rekreaci a vodní sporty**
10. **rybí hospodářství**
11. **plavbu v nádrži**

# Snížení hladiny v zimním období

**Důvod – realizace stavby přístavu pro služební plavidla PVL, plavidla Státní plavební správy a policie ČR**

**Termín snížení – od 1.12. do 28.2. (3 měsíce) – předpoklad 2026/2027 (bude upřesněno)**

**V tomto období bude maximální provozní hladina 722,00 m n.m.**

**- snížení hladiny o cca 2 m oproti obvyklé letní úrovni**

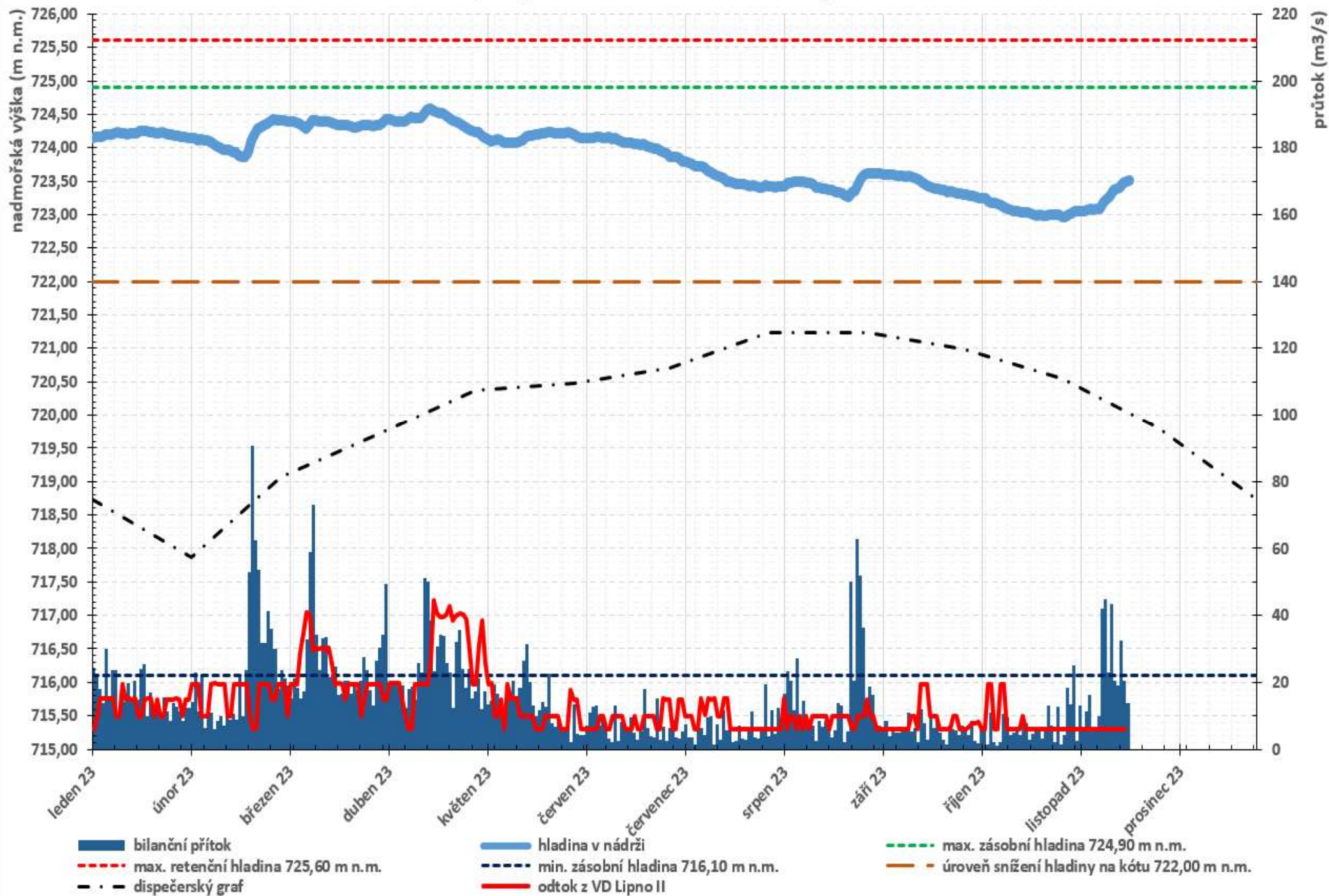
**Průběh snižování hladiny – od 1.9. do 30.11**

**Opětovné napouštění nádrže – jarní období**

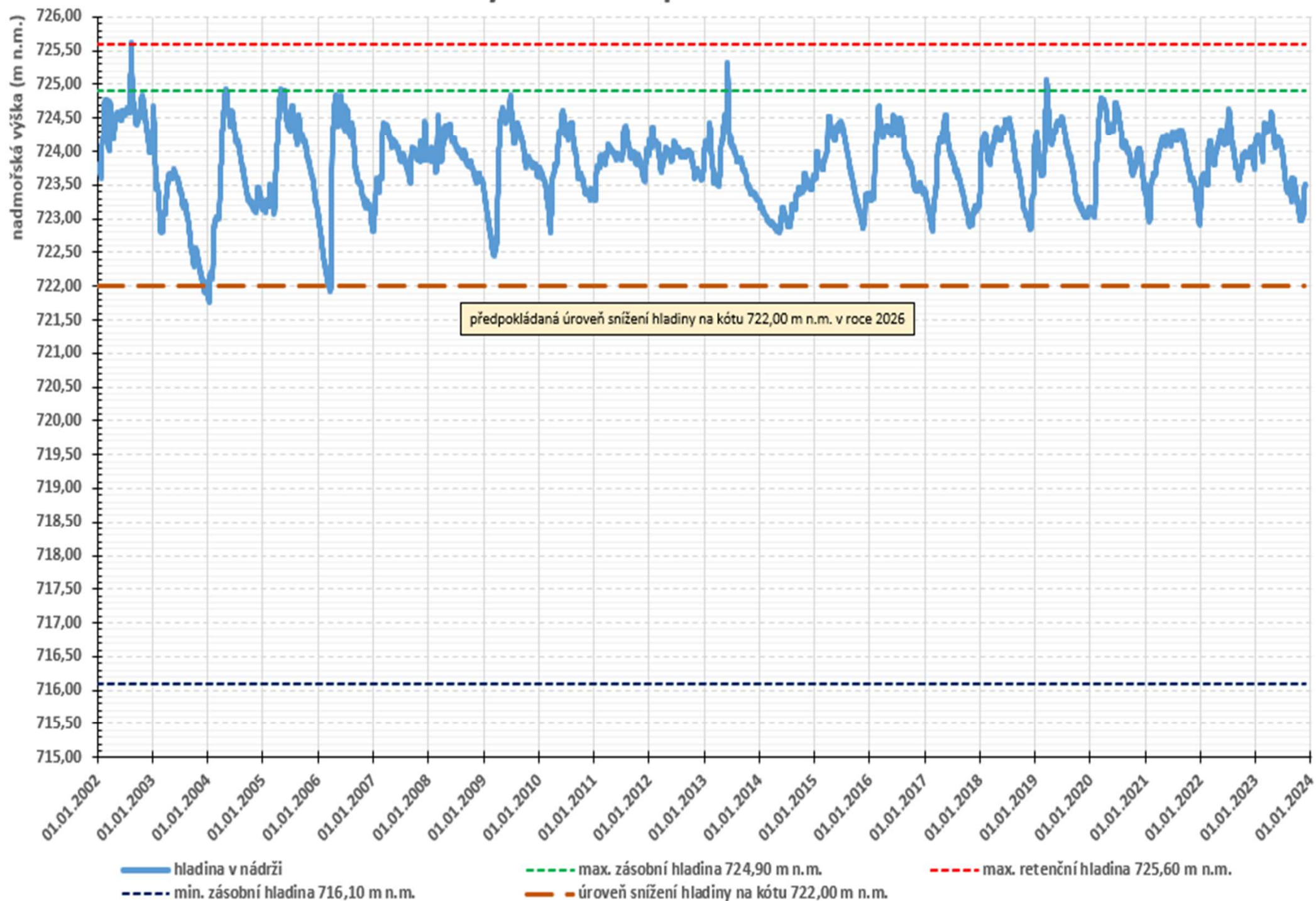
**Předpokládaná realizace – zimní období 2026/2027**

**Plánovaný pohyb hladiny nemá dopad na zabezpečení hlavních účelů nádrže (zásobní funkce)**

# Průběh hladiny a přítoku do nádrže Lipno I v roce 2023



# Průběh hladiny v nádrži Lipno I za období 2002-2023





# Obsah:

1. Informace k hydrologické a provozní situaci 2022 a 2023
2. Informace k plánovaným investičním akcím
  - **Přístav pro služební plavidla Lipno – aktuální situace**
3. Informace Státní plavební správy
4. Diskuze, různé

## 2.1 Investiční záměr

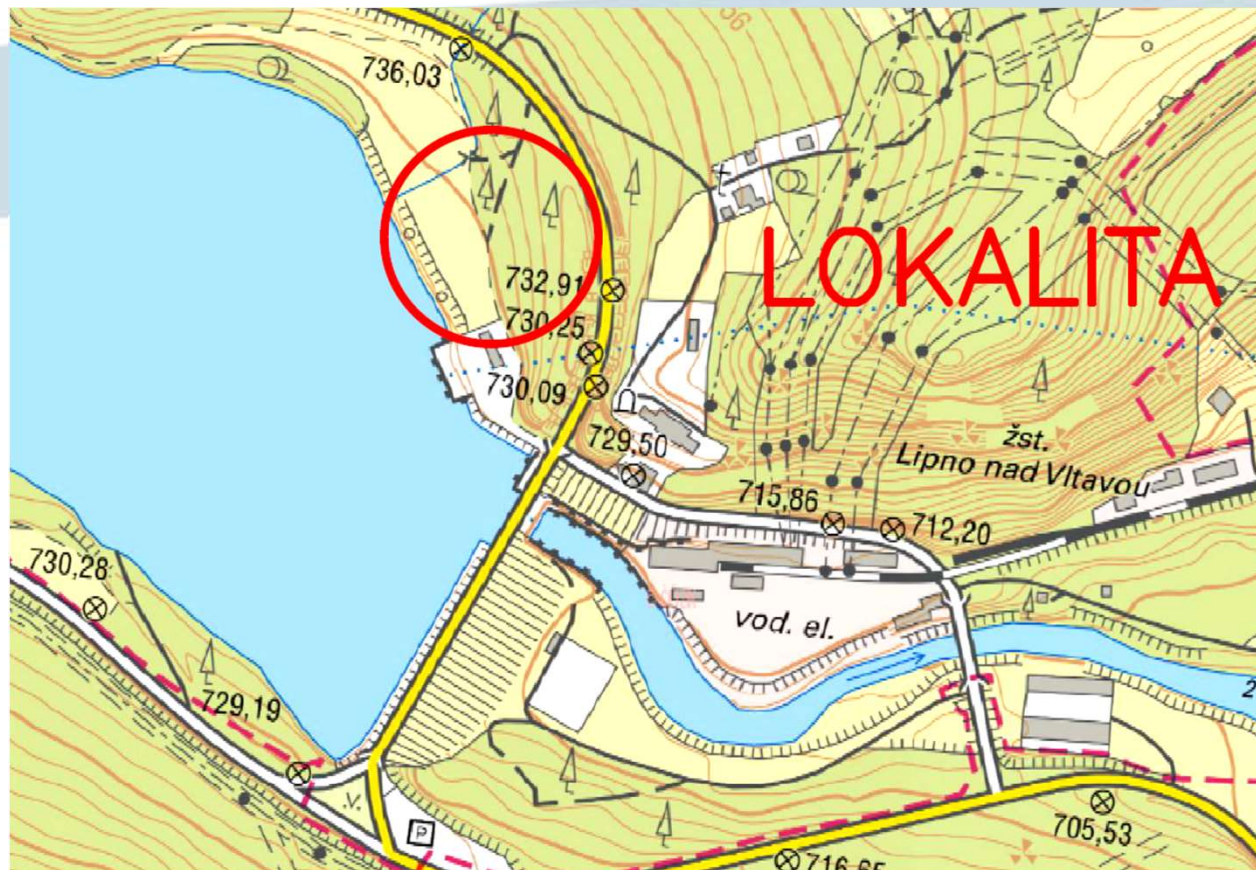
- Povodí Vltavy, státní podnik plánuje realizovat výstavbový projekt přístavu na břehu VD Lipno I,
- Budoucí přístav bude realizován v těsné blízkosti hráze VD Lipno I, na levém břehu,
- Plocha, na které je stavba umístěna, je platným územním plánem určena k výstavbě přístavišť,
- Plánované přístaviště nebude sloužit komerčním účelům!

## 2.2 Popis funkce stavby

- **Hlavní funkce stavby „VD Lipno I – přístav“**
  - **Kotvení služebních plavidel ve vhodných podmínkách,**
  - **Zřízení systémového řešení spouštění či vytažení služebních plavidel z vody,**
  - **Zřízení systémového řešení pro uskladnění služebních plavidel během zimy,**
  - **Vytvoření jednoho komplexního pracoviště :**
    - **Složek integrovaného záchranného systému,**
    - **Státní plavení správy,**
    - **Povodí Vltavy, státní podniku.**
- **Přístaviště bude plnit svou funkci výhradně pro jmenované**

## 2.3 Lokalita stavby

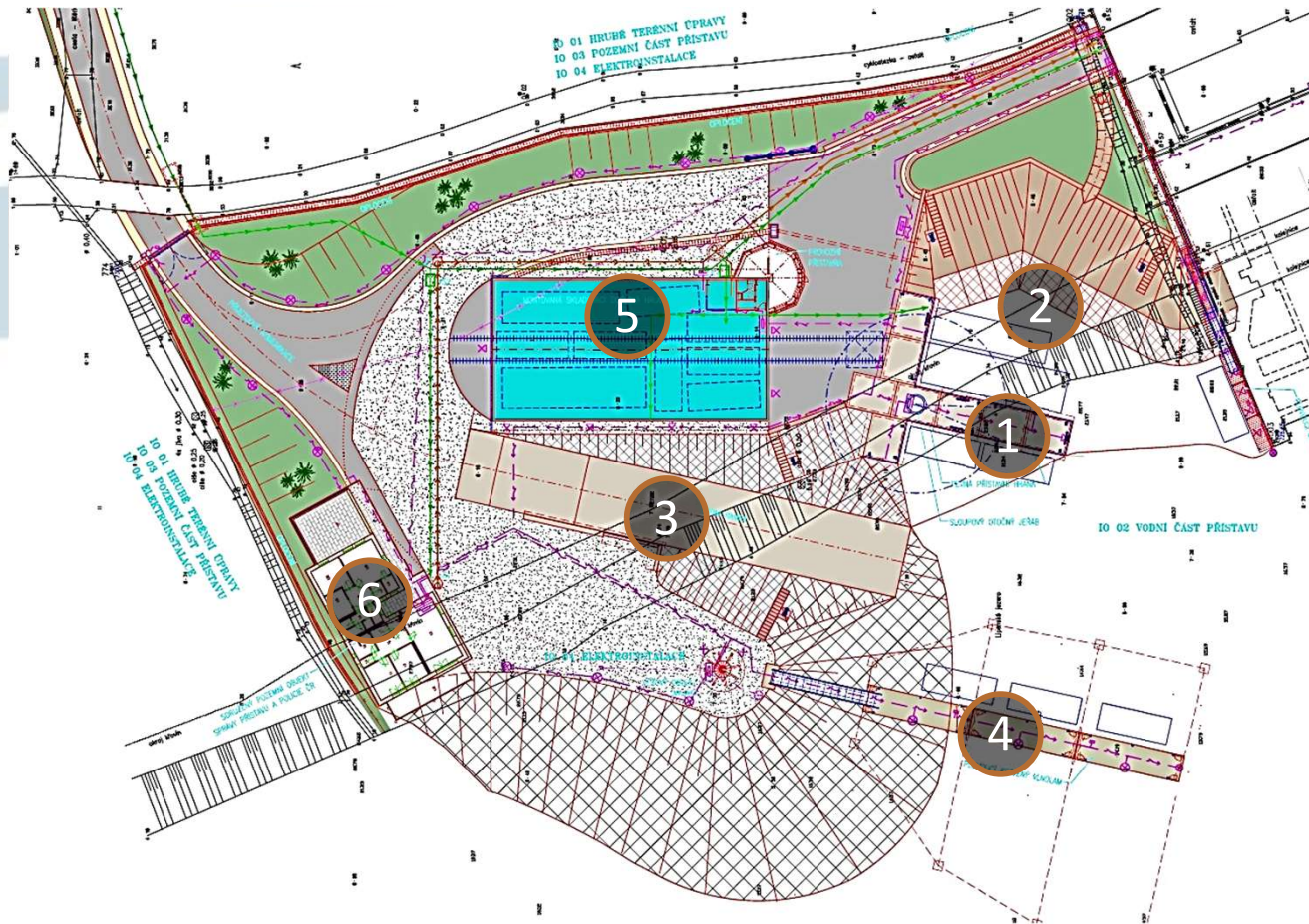
Budoucí přístav bude realizován v těsné blízkosti hráze VD Lipno I, na levém břehu – znázorněno červeným kruhem.



## 2.4 Popis samotné stavby

Hlavní stavební objekty:

1. Hlavní molo s jeřábem
2. Bazén přístaviště
3. Lodní rampa
4. Vlnolam
5. Skladovací hala
6. Sdružení pozemní objekt



## 2.5 Kam jsme se posunuli, co je hotového

- **3/2023 - Předchozí prezentace projektu**
- **4/2023 - Ukončení předběžné tržní konzultace s potencionálním dodavatelem stavby**
- **5/2023 - Podepsána smlouva o dílo s projektantem na dokumentaci ke změně územního rozhodnutí**
- **8/2023 - Podána žádost o změnu územního rozhodnutí stavby přístavu**
- **11/2023 - Zahájeno řízení změny rozhodnutí o umístění stavby přístavu**

## 2.6 Harmonogram, co nás čeká

- **V roce 2024 plánujeme vybrat dodavatele projektové dokumentace pro stavební povolení a pro provádění stavby, vyprojektovat dokumentaci pro stavební povolení**
- **V roce 2025 plánujeme získat stavební povolení a vyprojektovat dokumentaci pro provádění stavby**
- **V roce 2026 plánujeme vybrat dodavatele stavby a zároveň stavbu zahájit**
- **Na podzim roku 2026 plánujeme snížit hladinu**
- **V roce 2029 plánujeme hotovou stavbu přístaviště zkolaudovat**

## 2.7 Omezení po dobu realizace

- Pro samotné založení prefabrikátů hlavního mola a pro konstrukci lodní rampy je nutné po dobu tří zimních/podzimních měsíců snížit hladinu ve zdrži VD Lipno I na výšku 722,00 m n. m.
- Technologie výstavby hlavního mola je na české podmínky unikátní, umožňující minimalizovat negativní dopady samotné realizace stavby na okolí a na turistický ruch. Navržená technologie byla využita například při výstavbě metra v Praze při křížení s řekou Vltava.
- Avizované snížení hladiny vody ve zdrži na přelomu roku 2024/2025 nebude realizováno ! Předpoklad snížení hladiny plánujeme na podzim roku 2026.



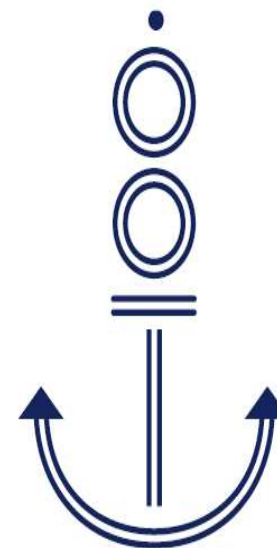
# Obsah:

1. Informace k hydrologické a provozní situaci 2022 a 2023
2. Informace k plánovaným investičním akcím
  - *Přístav pro služební plavidla Lipno – aktuální situace*
3. Informace Státní plavební správy
4. Diskuze, různé



1920-2020

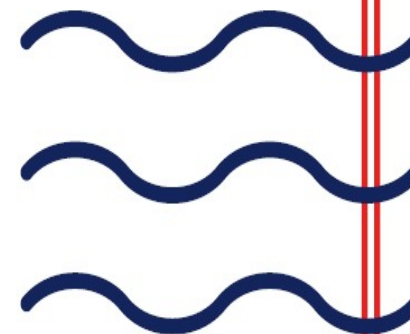
100. VÝROČÍ STÁTNÍ PLAVEBNÍ SPRÁVY



# Plavební sezóna 2023

Mgr. Klára Němcová

Lipno nad Vltavou –  
27. listopadu 2023





1920-2020

# Charakter plavební sezóny

- Intenzita plavebního provozu v České republice byla obdobná jako v předchozím roce
- Sezóna byla díky teplému zářijovému počasí delší oproti minulým rokům



1920-2020

# Evidence průkazů způsobilosti

<b>Rok k 30. 9.</b>	<b>Počet vydaných průkazů (nově získaná oprávnění)</b>
2015	1 935
2016	2 604
2017	2 664
2018	2 847
2019	2 728
2020	2 166
2021	2 558
2022	3 483
2023	2 864



1920-2020

# Rejstřík malých plavidel

<b>Rok k 30.9.</b>	<b>Nárůst počtu evidovaných malých plavidel</b>	<b>Z toho vodní skútry</b>
2014	519	83
2015	562	114
2016	730	164
2017	739	131
2018	781	171
2019	738	139
2020	633	130
2021	640	96
2022	781	117
2023	741	167



1920-2020

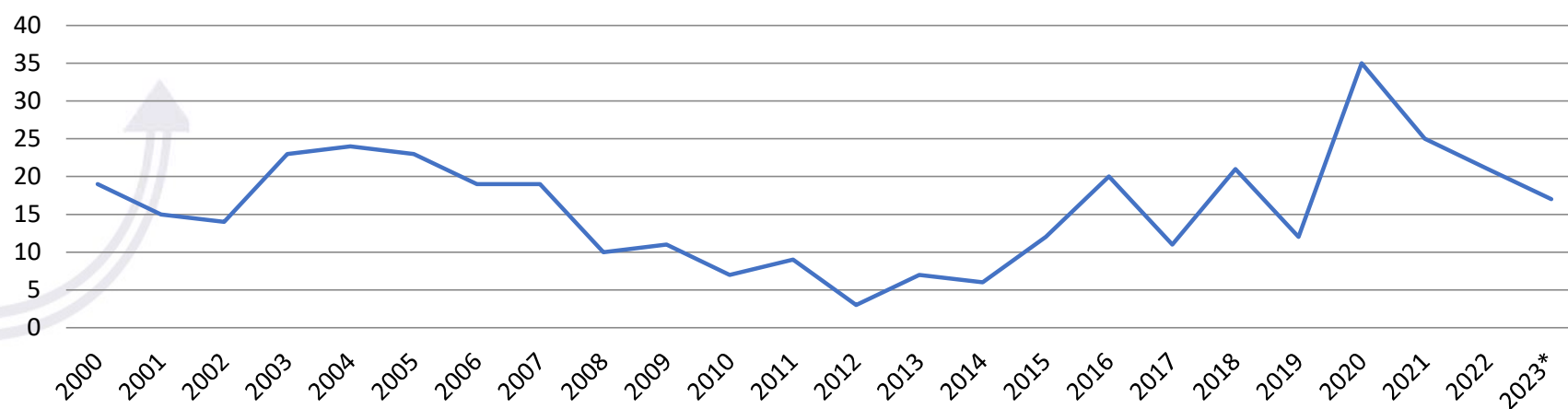
# Plavební nehody

- V roce 2023 došlo doposud k 18 plavebním nehodám, z toho k 17 v průběhu plavební sezóny.
- Obecně se na většině nehod se účastní malá rekreační plavidla.
- V roce 2023 nedošlo na Lipně k žádné plavebním nehodě.



1920-2020

# Vývoj roční plavební nehodovosti

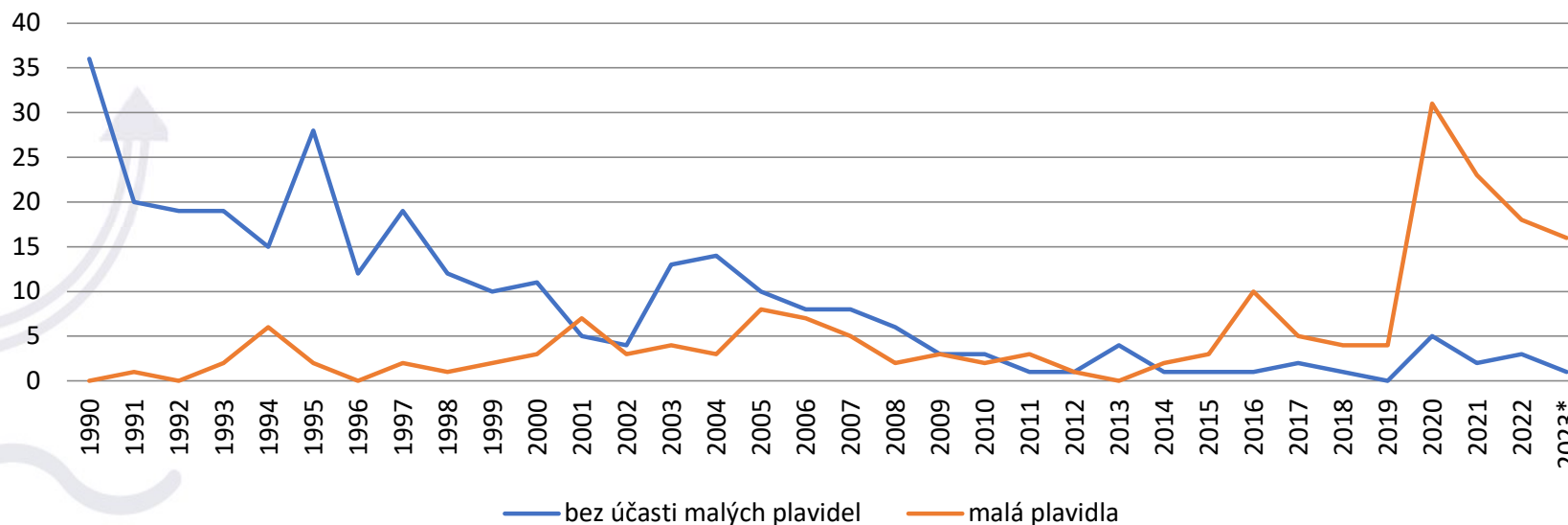


\* údaj k 30. 9. 2023



1920-2020

# Vývoj plavební nehodovosti podle účasti plavidel



\* údaj k 30. 9. 2023





1920-2020

# BO PČR – „Bezpečně u vody“

- Opakovalo se bezpečnostní patření Policie ČR od 1.7. do 30.9. realizované ve spolupráci se Státní plavební správou
- 204 bezpečnostně preventivních akcí na celém území (PČR zkontrolovala 1232 plavidel)
- SPS samostatně zkontrolováno 1221 plavidel (od 1. 4. do 30.9.)
- **Lipno 8 kontrolních dnů, zkontrolováno 36 plavidel, uloženy 2 blokové pokuty**
- Relativní počet přestupků odpovídá dlouhodobému průměru, opětovně mírně poklesl (19,4 %, v roce 2022 21 %, běžně 23 – 26 %)
- Nejčastější
  - technicky nezpůsobilé plavidlo
  - nedostatky na poznávacích znacích
  - nerespektování plavebního značení



1920-2020

# Preventivní a osvětová činnost

Potřeba úřadu komunikovat s plaveckou veřejností:

- informace prostřednictvím webu SPS (praktické rady),
- schematické mapy s dopravními opatřeními (Slapy, Orlík, Dalešice, Těrlicko, oblast horní Vltavy),
- twitter ředitelky @NemcovaSPS,
- TV spoty,
- letáky,
- Prevence a osvěta ve školách.

## Vodní nádrž Orlík

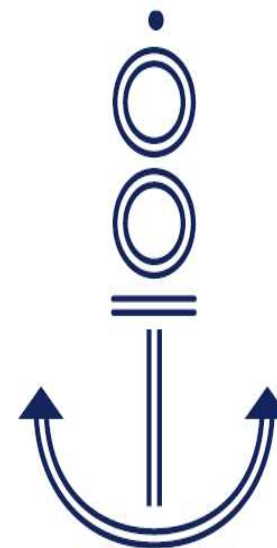
Dopravní opatření pro plavební sezónu 2020





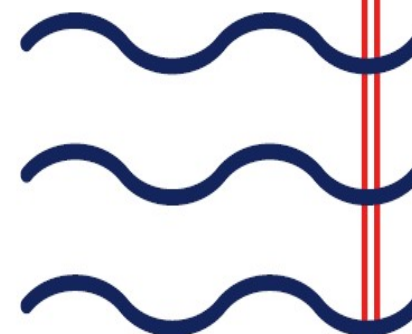
1920-2020

100. VÝROČÍ STÁTNÍ PLAVEBNÍ SPRÁVY



Děkuji za pozornost

[reditelstvi@plavebniurad.cz](mailto:reditelstvi@plavebniurad.cz)



# Obsah:

- 1. Informace k hydrologické a provozní situaci 2022 a 2023**
- 2. Informace k plánovaným investičním akcím**
  - **Přístav pro služební plavidla Lipno – aktuální situace**
- 3. Informace Státní plavební správy**
- 4. Diskuze, různé**