

Informace o připravovaném snížení hladiny vodní nádrže Lipno v zimním období – předpoklad 2024/2025

16. březen 2023

Obsah:

1. Informace k hydrologické a provozní situaci 2022 a 2023
2. Informace k plánovaným investičním akcím
 - *Přístav pro služební plavidla Lipno – aktuální situace*
3. Informace Státní plavební správy
4. Diskuze, různé

Obsah:

- 1. Informace k hydrologické a provozní situaci 2022 a 2023**
- 2. Informace k plánovaným investičním akcím**
 - Přístav pro služební plavidla Lipno – aktuální situace*
- 3. Informace Státní plavební správy**
- 4. Diskuze, různé**

VD Lipno

Součást Vltavské kaskády (celkem 9 vodních děl)

- **první článek – ne hospodaří samostatně, ale v soustavě**

Rozdělení prostoru nádrže

Název	Rozmezí kót (m n.m.)	Objem (mil.m³)	Zatopená plocha (ha)
Prostor stálého nadržení	705,60 až 716,10	23,354	1007,7
Zásobní prostor	716,10 až 724,90	252,991	4603,2
Ochranný prostor	724,90 až 725,60	33.156	4870,0
Celkový prostor	705,60 až 725,60	309,502	4870,0

Manipulační řád – základní dokument pro hospodaření s vodou

Vodohospodářské řešení – navrhuje hospodaření s vodou s požadovanou mírou zabezpečení (zásobní a ochranná funkce)

VD Lipno

Účely nádrže

1. **minimální průtok (MQ) ve Vltavě pod nádrží Lipno II ve výši $6 \text{ m}^3 \cdot \text{s}^{-1}$ a minimální průtok ve starém korytě Vltavy pod nádrží Lipno I ve výši $1,50 \text{ m}^3 \cdot \text{s}^{-1}$**
2. **nadlepšení a dotaci průtoku do nádrže Hněvkovice pro zajištění minimálního průměrného denního průtoku pod nádrží Hněvkovice $6,5 \text{ m}^3 \cdot \text{s}^{-1}$ a minimálního průměrného denního průtoku v profilu Kořensko o velikosti $9,5 \text{ m}^3 \cdot \text{s}^{-1}$**
3. **využití odtoku z nádrže k výrobě elektrické energie ve špičkové vodní elektrárně**
4. **dodávku povrchové vody pro Loučovické papírny a vodovod obce Loučovice**
5. **využití odtoku z nádrže k výrobě elektrické energie v průtočné vodní elektrárně, která zpracovává minimální odtok z VD do starého koryta**
6. **manipulace ke zlepšení hygienických podmínek a kvality vody ve Vltavě**
7. **snížení velkých vod na Vltavě a částečnou ochranu území pod přehradou před účinky povodní**
8. **ovlivňování zimního průtokového režimu pod přehradou a omezení nežádoucích ledových jevů**
9. **rekreaci a vodní sporty**
10. **rybí hospodářství**
11. **plavbu v nádrži**

Snížení hladiny v zimním období

Důvod – realizace stavby přístavu pro služební plavidla PVL, plavidla Státní plavební správy a policie ČR

Termín snížení – od 1.12. do 28.2. (3 měsíce) – předpoklad 2024/2025 (bude upřesněno)

V tomto období bude maximální provozní hladina 722,00 m n.m.

- snížení hladiny o cca 2 m oproti obvyklé letní úrovni

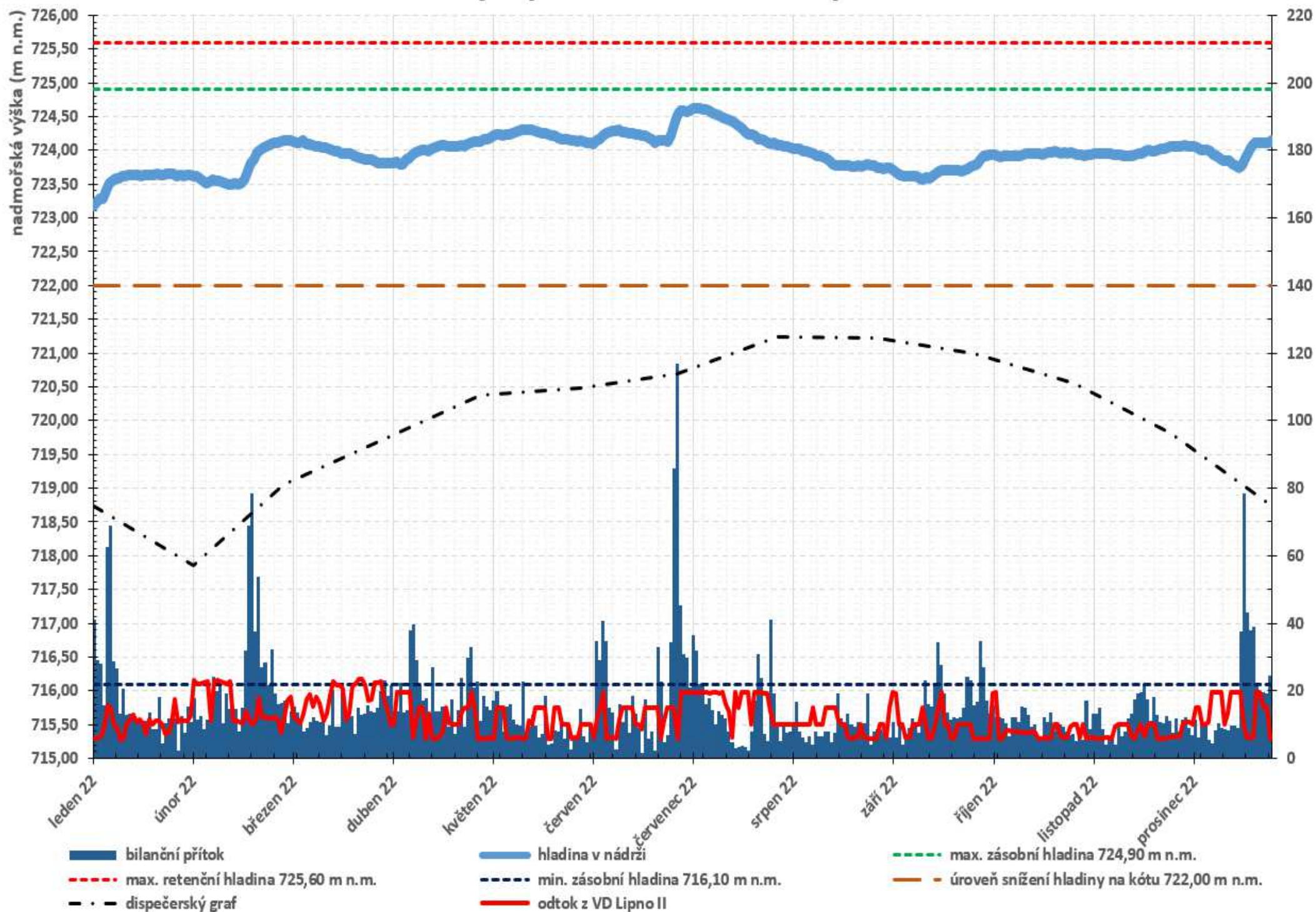
Průběh snižování hladiny – od 1.9. do 30.11

Opětovné napouštění nádrže – jarní období

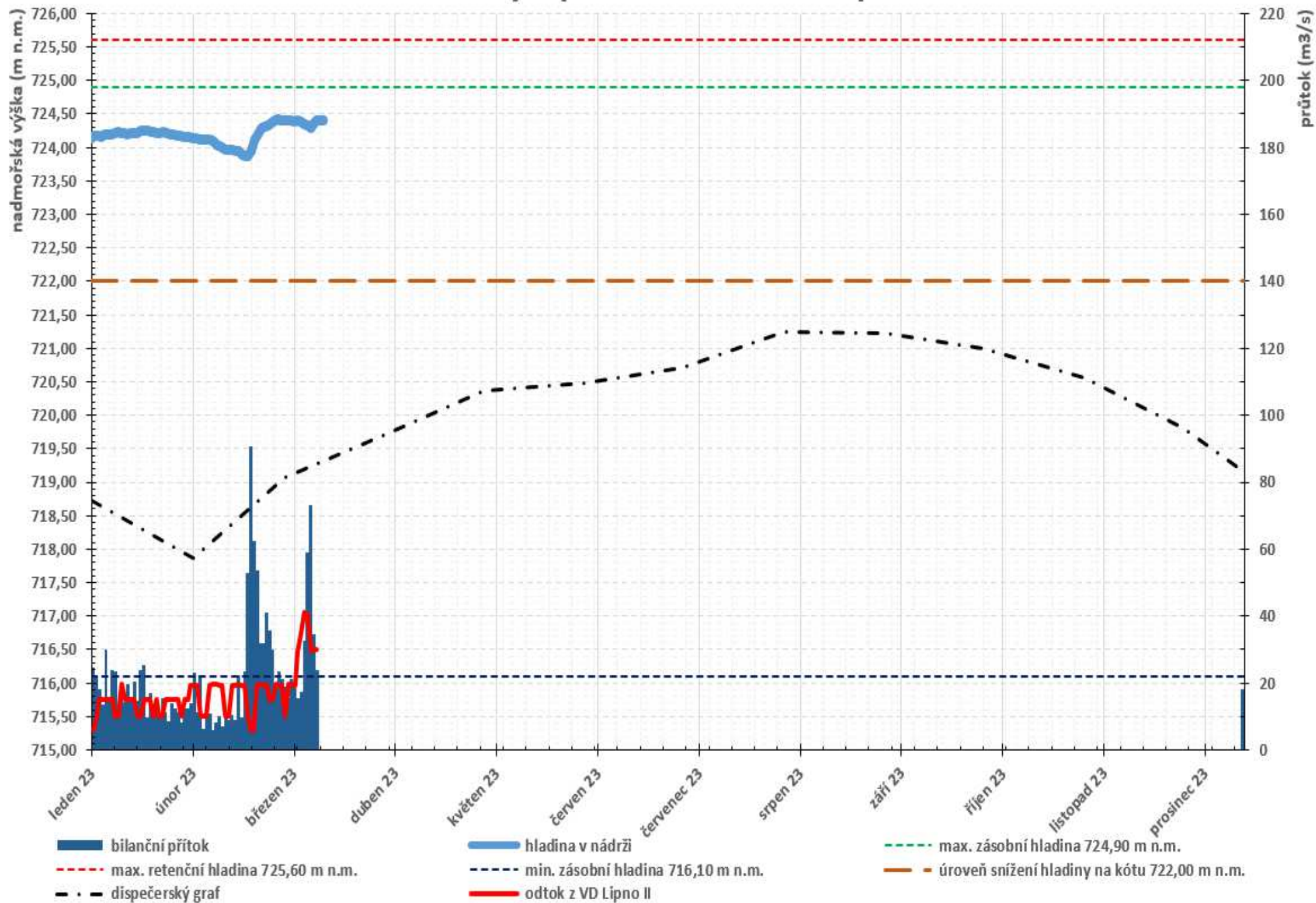
Předpokládaná realizace – zimní období 2024/2025

Plánovaný pohyb hladiny nemá dopad na zabezpečení hlavních účelů nádrže (zásobní funkce)

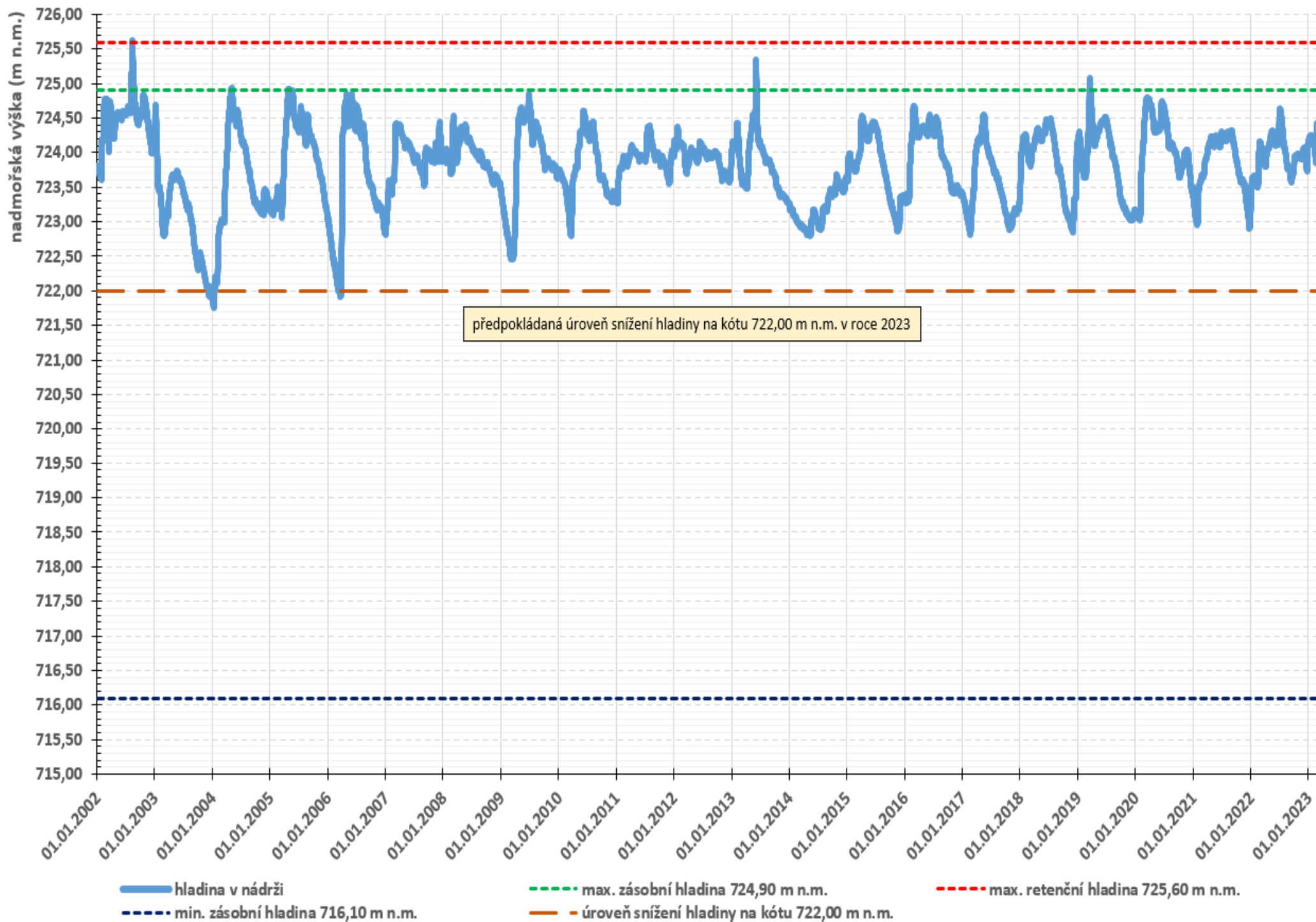
Průběh hladiny a přítoku do nádrže Lipno I v roce 22



Průběh hladiny a přítoku do nádrže Lipno I v roce 2023



Průběh hladiny v nádrži Lipno I za období 2002-2023



Obsah:

1. Informace k hydrologické a provozní situaci 2022 a 2023
2. Informace k plánovaným investičním akcím
 - **Přístav pro služební plavidla Lipno – aktuální situace**
3. Informace Státní plavební správy
4. Diskuze, různé

VD LIPNO I – PŘÍSTAV PRO SLUŽEBNÍ PRAVIDLA

Obsah:

1. Představení investičního záměru
2. Popis funkce stavby
3. Lokalita stavby
4. Popis samotné stavby
5. Popis dílčích stavebních objektů
6. Harmonogram
7. Omezení po dobu realizace

1. Představení investičního záměru

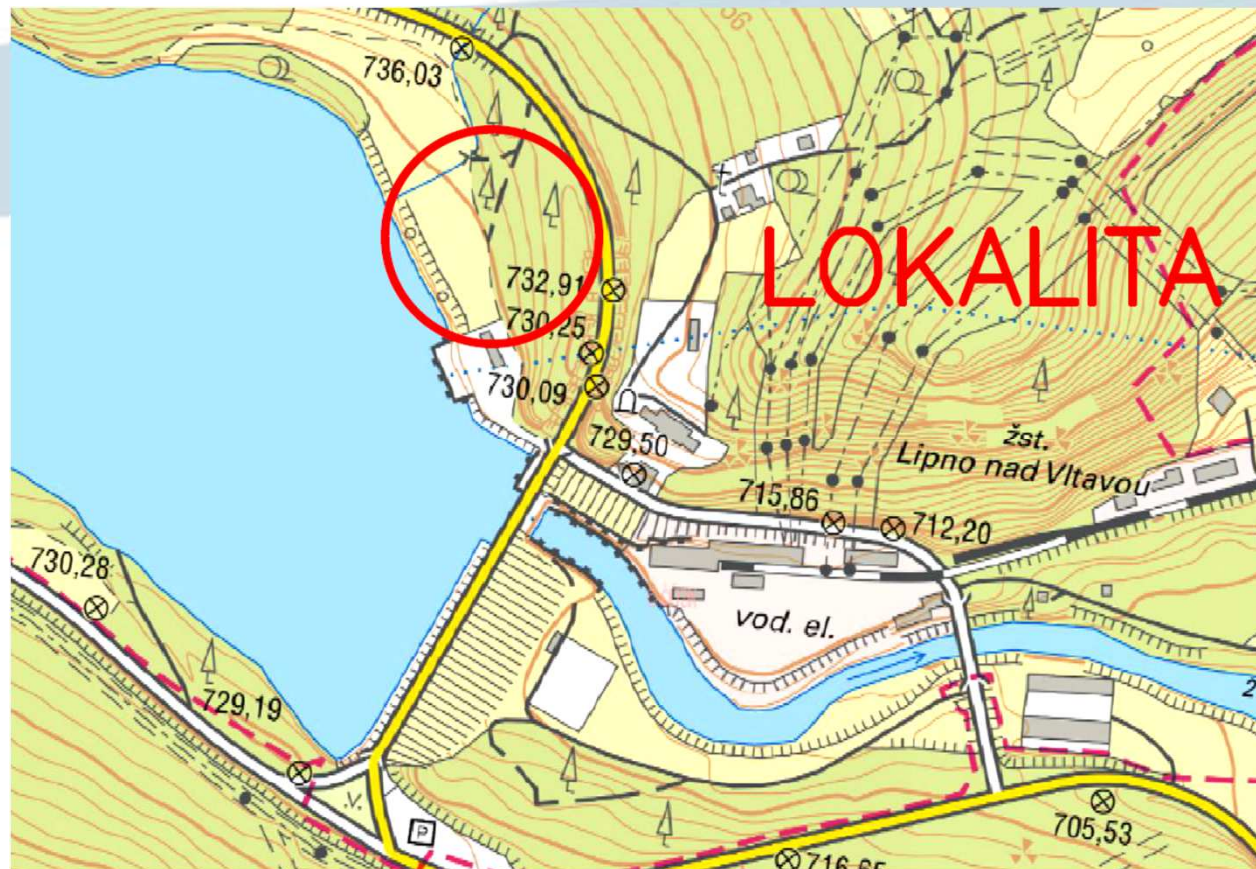
- Povodí Vltavy, státní podnik plánuje realizovat výstavbový projekt služebního přístavu na břehu VD Lipno I
- Budoucí přístav bude realizován v těsné blízkosti hráze VD Lipno I, na levém břehu
- Plocha, na které je stavba umístěna, je platným územním plánem určena k výstavbě přístavišť
- Pro samotný projekt s oficiálním názvem „VD Lipno I. – přístav“ jsou již získána dvě stavební povolení
- Chystané zařízení bude sloužit výhradně pro služební plavidla.

2. Popis funkce stavby

- **Hlavní funkce stavby „VD Lipno I – přístav“**
 - **Kotvení služebních plavidel ve vhodných podmínkách**
 - **Zřízení systémového řešení spouštění či vytažení služebních plavidel z vody**
 - **Zřízení systémového řešení pro uskladnění služebních plavidel během zimy**
 - **Vytvoření jednoho komplexního pracoviště :**
 - **Složek integrovaného záchranného systému**
 - **Státní plavení správy**
 - **Povodí Vltavy, státní podniku**
- **Přístaviště vytvoří chybějící zázemí pro plavidla zmíněných organizací**

3. Lokalita stavby

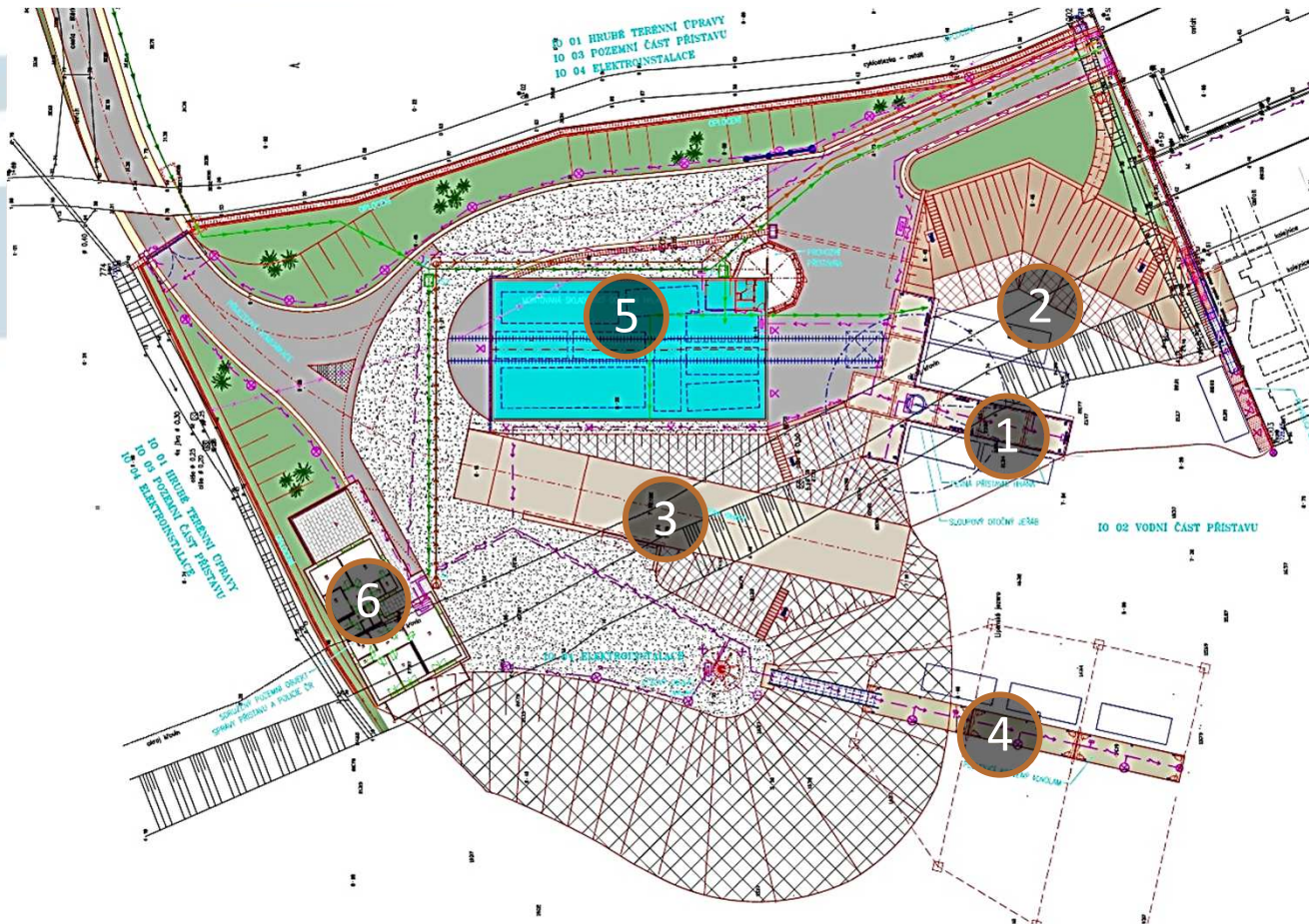
Budoucí přístav bude realizován v těsné blízkosti hráze VD Lipno I, na levém břehu – znázorněno červeným kruhem.



4. Popis samotné stavby

Hlavní stavební objekty:

1. Hlavní molo s jeřábem
2. Bazén přístaviště
3. Lodní rampa
4. Vlnolam
5. Skladovací hala
6. Sdružení pozemní objekt



5. Popis dílčích stavebních objektů

Hlavní molo s jeřábem a bazén přístaviště

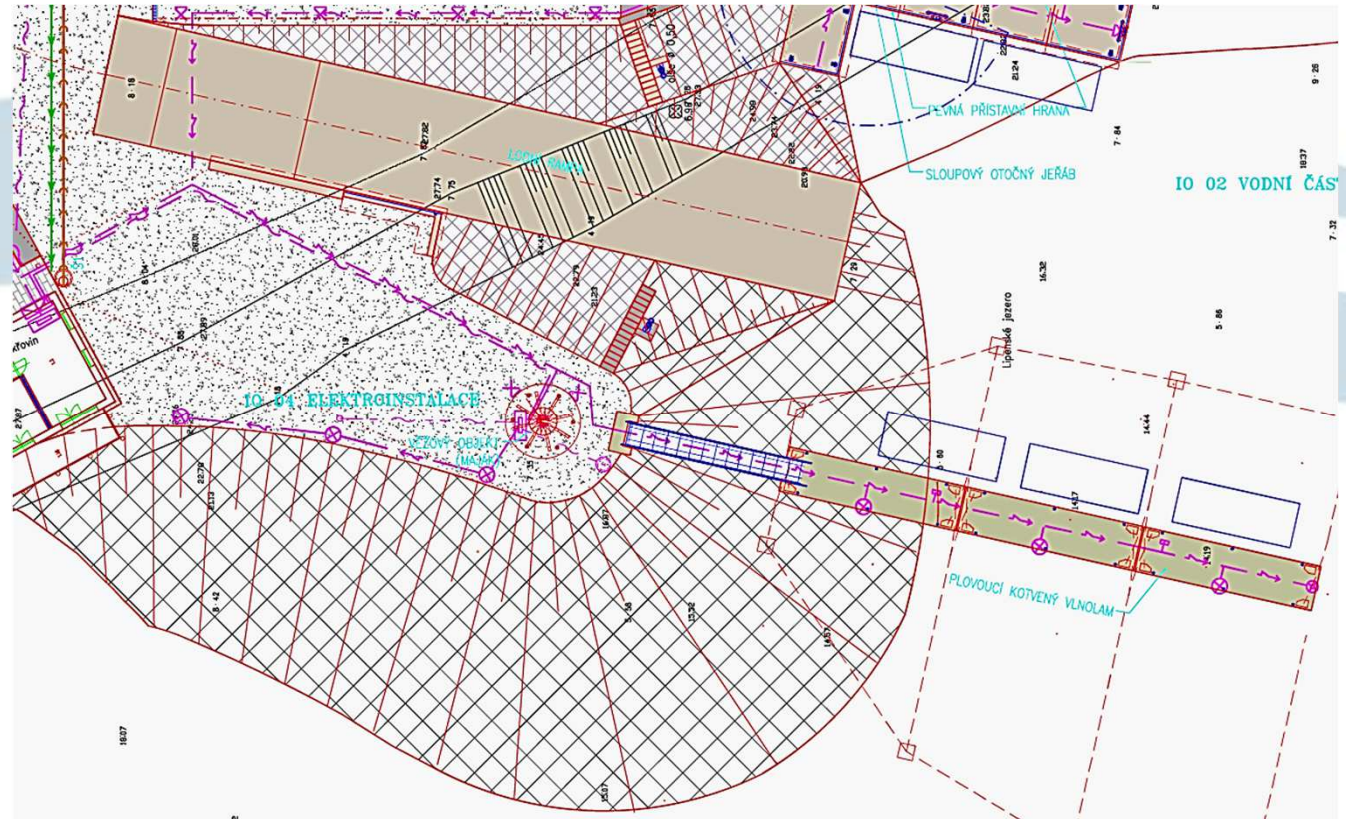
- Technologie výstavby je upravena tak, aby minimalizovala speciální požadavky na výšku hladiny v nádrži VD Lipno I.
- Zemní práce pro bazén přístaviště realizovatelné pod vodou.
- Hlavní molo je složené z prefabrikátů ukládaných za pomoci potápěčů.



5. Popis dílčích stavebních objektů

Lodní rampa a vlnolam

- Technologie výstavby je upravena tak, aby minimalizovala speciální požadavky na výšku hladiny v nádrži VD Lipno I.
- Zemní práce násypu realizovatelné pod vodou.
- Technologie zhotovení lodní rampy umožňuje realizaci stavby z části pod vodou.



5. Popis dílčích stavebních objektů

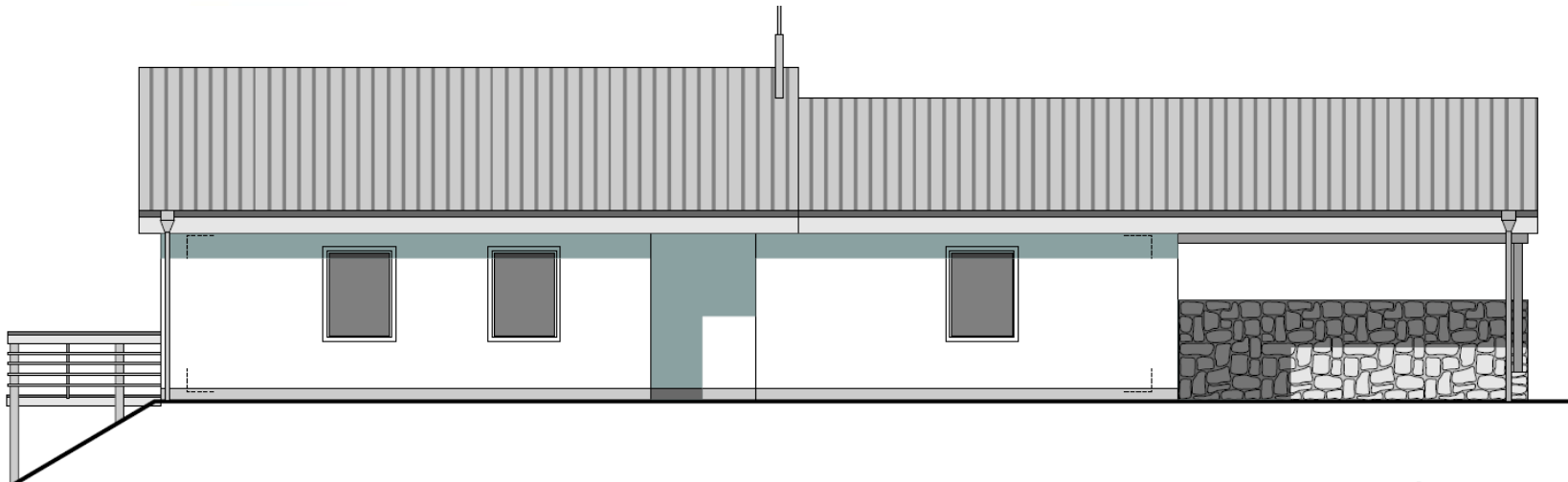
Skladovací hala



- Hala pro skladování lodí během zimy,
- Jednoduchá lehká ocelová konstrukce,
- Podle architektonického návrhu,
- Vzhled upraven místním podmínkám.

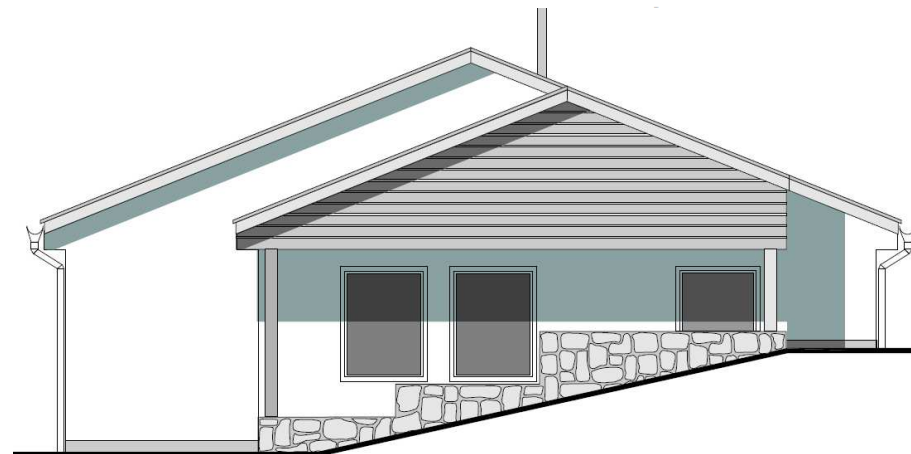
5. Popis dílčích stavebních objektů

Sdružení pozemní objekt



Funkce :

- Služební objekt Policie ČR s místností IZS + zázemí provozu přístavu,
- Podle architektonického návrhu,
- Vzhled upraven místním podmínkám.



6. Harmonogram

- **2023 - výběr generálního dodavatele a zahájení detailní projektové přípravy,**
- **2024 - dokončení projektové přípravy, zahájení realizace stavby,**
- **2024/2025 – předpoklad snížení hladiny,**
- **2026 - dokončení realizace stavby.**

7. Omezení po dobu realizace

- Pro samotné založení prefabrikátů hlavního mola a pro konstrukci lodní rampy je nutné po dobu tří zimních/podzimních měsíců snížit hladinu v nádrži VD Lipno I na výšku 722,00 m n. m.
- Technologie výstavby hlavního mola je na české podmínky unikátní, umožňující minimalizovat negativní dopady samotné realizace stavby na okolí a na turistický ruch. Navržená technologie byla využita například při výstavbě metra v Praze při křížení s řekou Vltava.
- Povodí Vltavy, státní podnik bude i nadále jednat s generálním dodavatelem stavby s cílem minimalizovat období snížené hladiny.

Obsah:

1. Informace k hydrologické a provozní situaci 2022 a 2023
2. Informace k plánovaným investičním akcím
 - *Přístav pro služební plavidla Lipno – aktuální situace*
3. Informace Státní plavební správy
4. Diskuze, různé



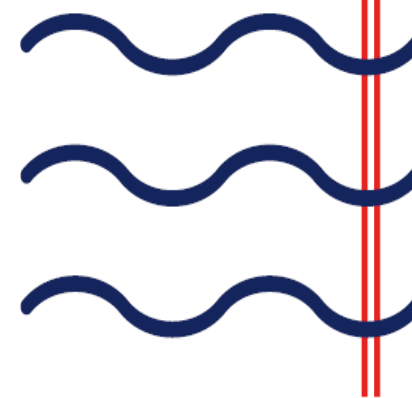
1920-2020

100. VÝROČÍ STÁTNÍ PLAVEBNÍ SPRÁVY



Plavební sezóna 2022

Mgr. Klára Němcová
ředitelka Státní plavební správy





1920-2020

Charakter plavební sezóny

- Očekáván návrat do „předcovidového“ období
- Rekordní počet vydaných průkazů způsobilosti k vedení malého a rekreačního plavidla
- Události na mezinárodním poli – situace na Ukrajině
- Růst cen pohonných hmot
- Deštivé počasí v červenci (pouze 4 dny beze srážek)



1920-2020

Evidence průkazů způsobilosti

Rok k 30. 9.	Počet vydaných průkazů (nově získaná oprávnění)
2015	1 935
2016	2 604
2017	2 664
2018	2 847
2019	2 728
2020	2 166
2021	2 558
2022	3 483 / k 31.12. 4409



1920-2020

Výměna průkazů

- Kampaň „Poslední výzva k vyplutí“ – výměna neplatných průkazů
- Od spuštění kampaně 23. 2. 2022 bylo k 30. 9. 2022 vyměněno celkem 6 662 ks průkazů, od začátku roku 6 985 ks.

Rok	Počet vyměněných průkazů
2018	3432
2019	2759
2020	2750
2021	1471
2022	8801/k 31.12.



1920-2020

Rejstřík malých plavidel

Rok k 30.9.	Nárůst počtu evidovaných malých plavidel	Z toho vodní skútry
2014	519	83
2015	562	114
2016	730	164
2017	739	131
2018	781	171
2019	738	139
2020	633	130
2021	640	96
2022	781/k 31.12. 850	117



1920-2020

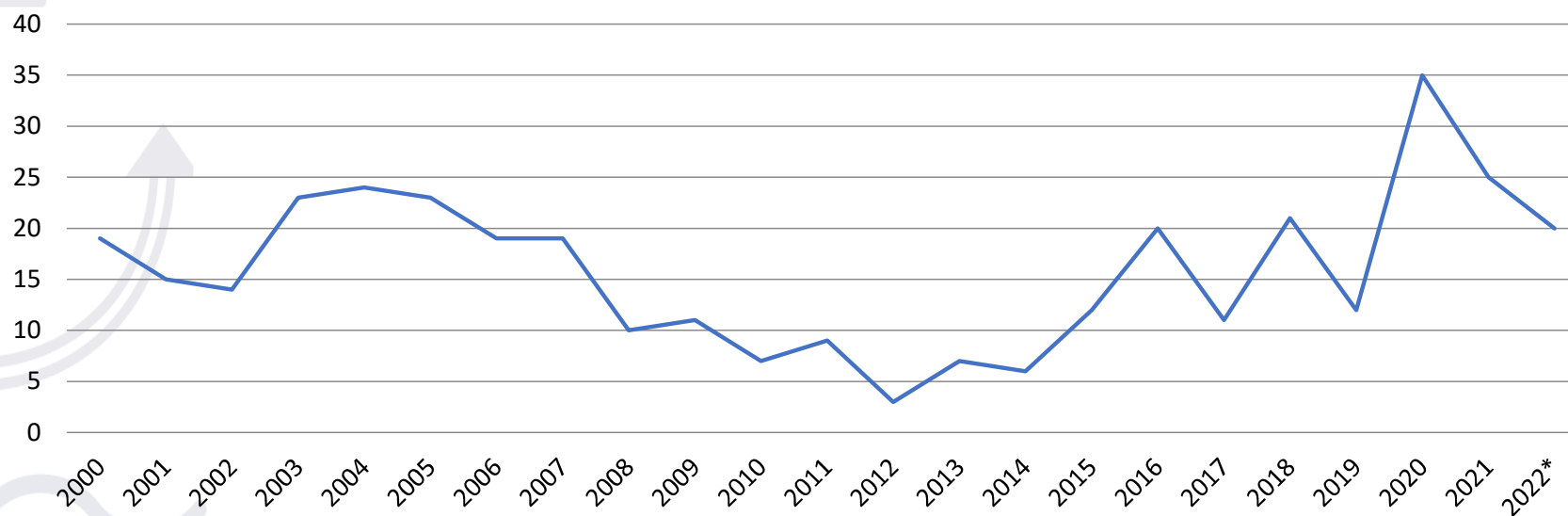
Plavební nehody

- V roce 2022 došlo doposud k 21 plavebním nehodám, z toho k 19 v průběhu plavební sezóny.
- Na většině nehod se účastní malá rekreační plavidla.
- Na Lipně došlo k 1 plavební nehodě (3.6. náraz cyklopřevozu do plachetnice)



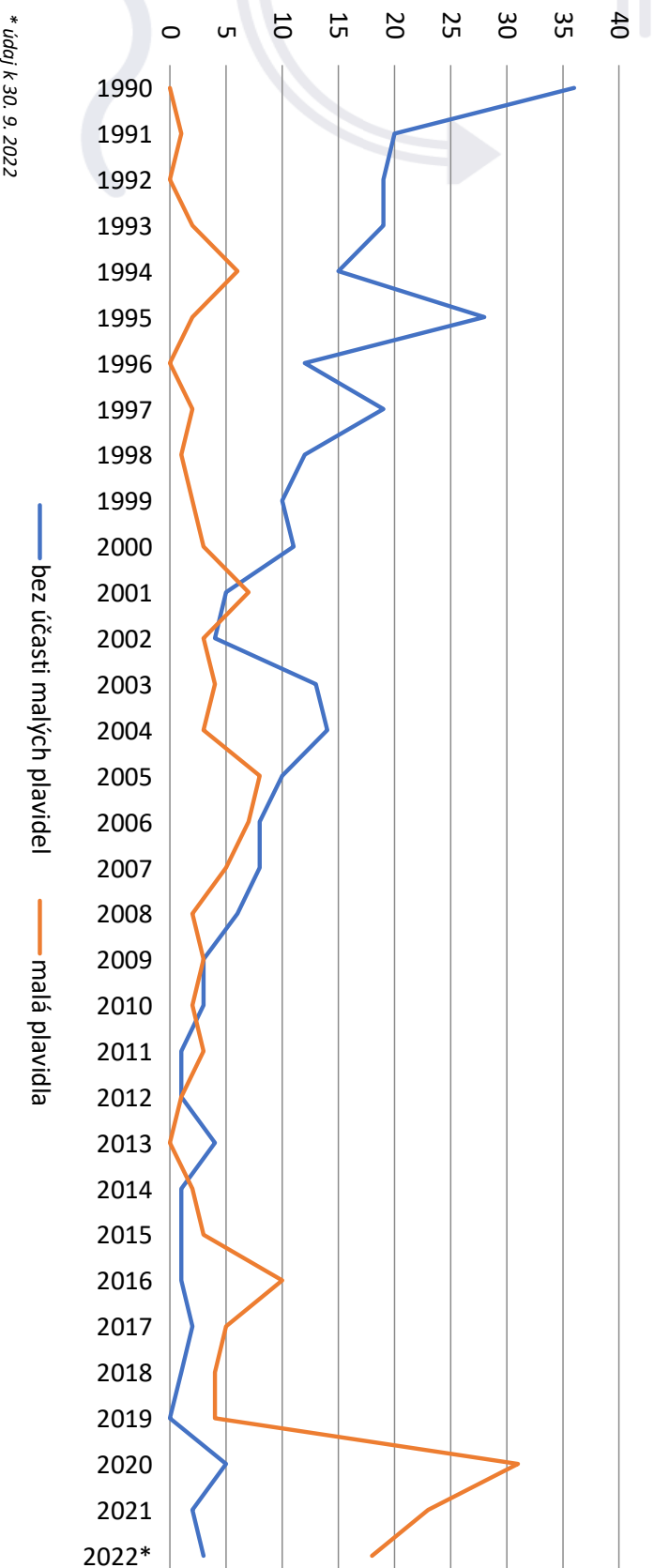
1920-2020

Vývoj roční plavební nehodovosti



* údaj k 30. 9. 2022

Vývoj plavební nehodovosti podle účasti plavidel





1920-2020

BO PČR – „Bezpečně u vody“

- Opakovalo se bezpečnostní patření Policie ČR od 1.7. do 30.9. realizované ve spolupráci se Státní plavební správou
- 137 bezpečnostně preventivních akcí na celém území (PČR zkontrolovala 853 plavidel)
- SPS zkontrolováno 936 plavidel (od 1. 4. do 30.9.)
- Relativní počet přestupků odpovídá dlouhodobému průměru, mírně poklesl (21 %, běžně 23 – 26 %)
- Nejčastější
 - nerespektování plavebního značení
 - technicky nezpůsobilé plavidlo



1920-2020

Preventivní a osvětová činnost

Potřeba úřadu komunikovat s plaveckou veřejností:

- informace prostřednictvím webu SPS (praktické rady),
- schematické mapy s dopravními opatřeními (Slapy, Orlík, Dalešice),
- twitter ředitelky @NemcovaSPS,
- TV spoty,
- letáky,
- články do odborných a populárních časopisů.

Vodní nádrž Orlík

Dopravní opatření pro plavební sezónu 2020





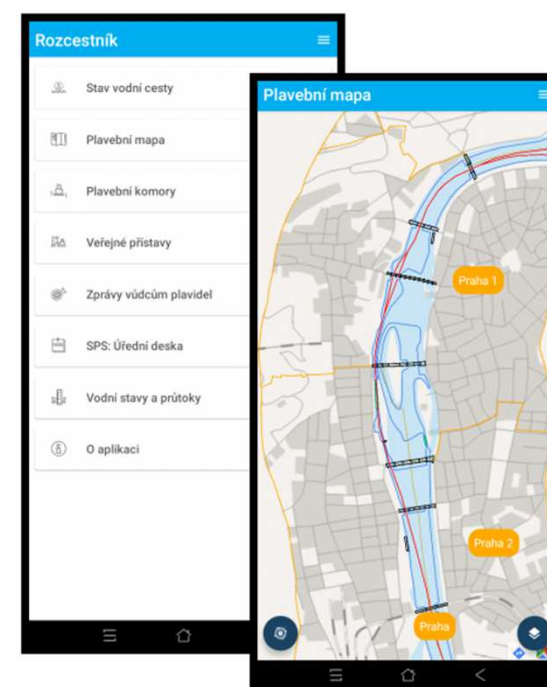
1920-2020

Mobilní aplikace LAVDIS mobile

- **Aktualizace mobilní aplikace pro plavební sezónu 2022**

Novinky:

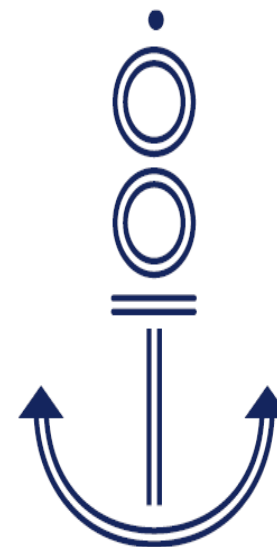
- interaktivní vytáčení telefonního čísla obsluhy plavební komory
- změna podkladu online mapy
- doplnění možnosti stažení a přepnutí do offline mapy
- rozšíření oblasti komor pro Moravu a Baťův kanál





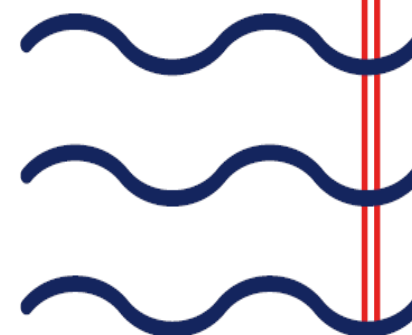
1920-2020

100. VÝROČÍ STÁTNÍ PLAVEBNÍ SPRÁVY



Děkuji za pozornost

reditelstvi@plavebniurad.cz



Obsah:

1. Informace k hydrologické a provozní situaci 2022 a 2023
2. Informace k plánovaným investičním akcím
 - Přístav pro služební plavidla Lipno – aktuální situace
3. Informace Státní plavební správy
4. Diskuze, různé