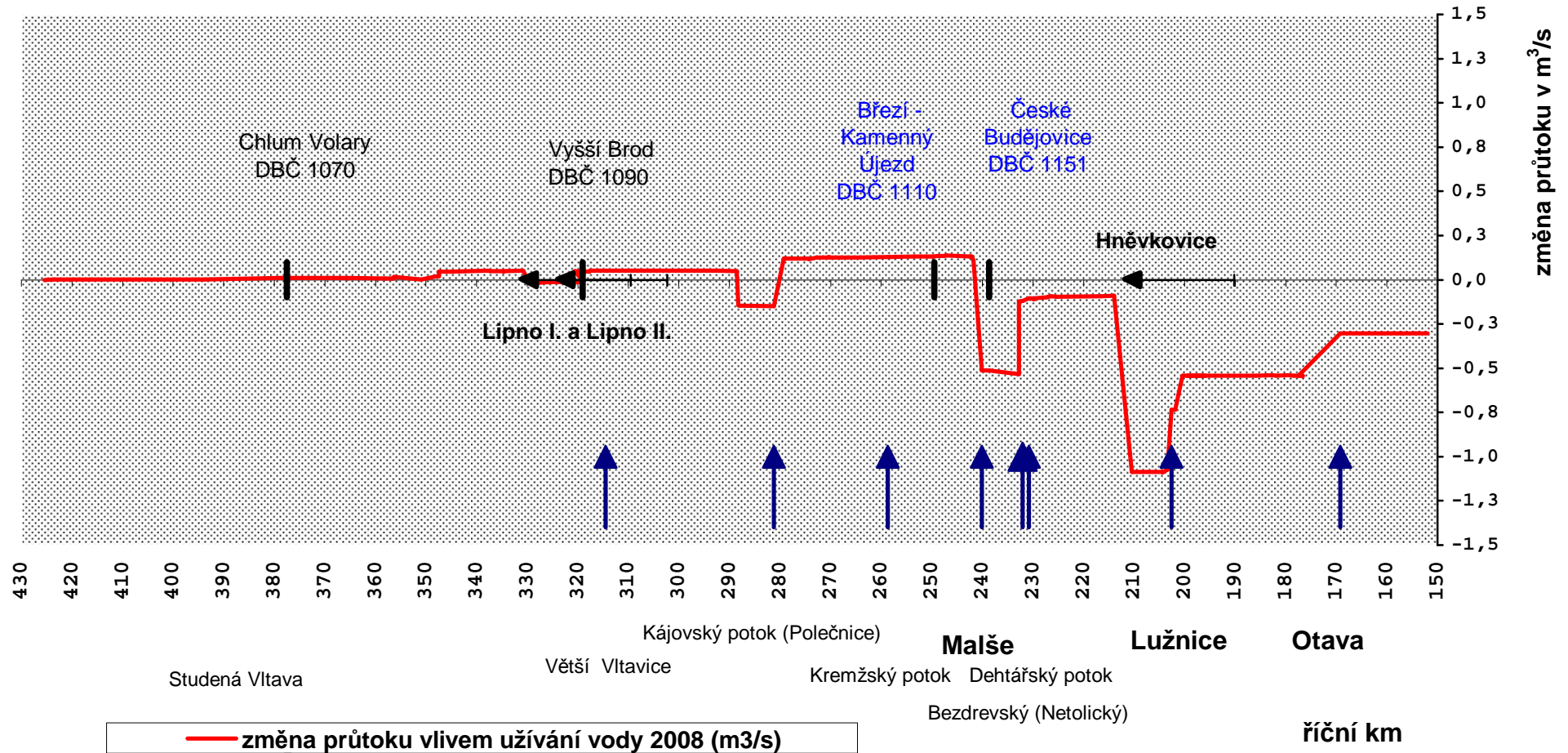


Graf č. 1

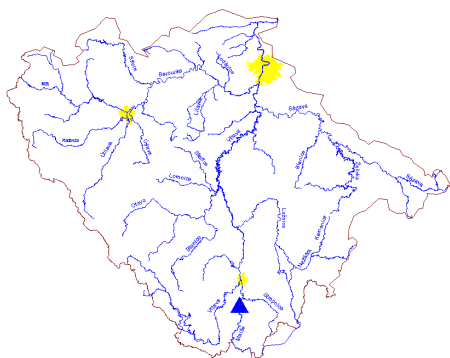
Vltava - levostranný přítok vodního toku Labe

- podélný profil ovlivnění významného vodního toku v oblasti povodí Horní Vltavy

celková délka toku 430,3 km; plocha povodí 28090 km²; největší přítok - Berounka

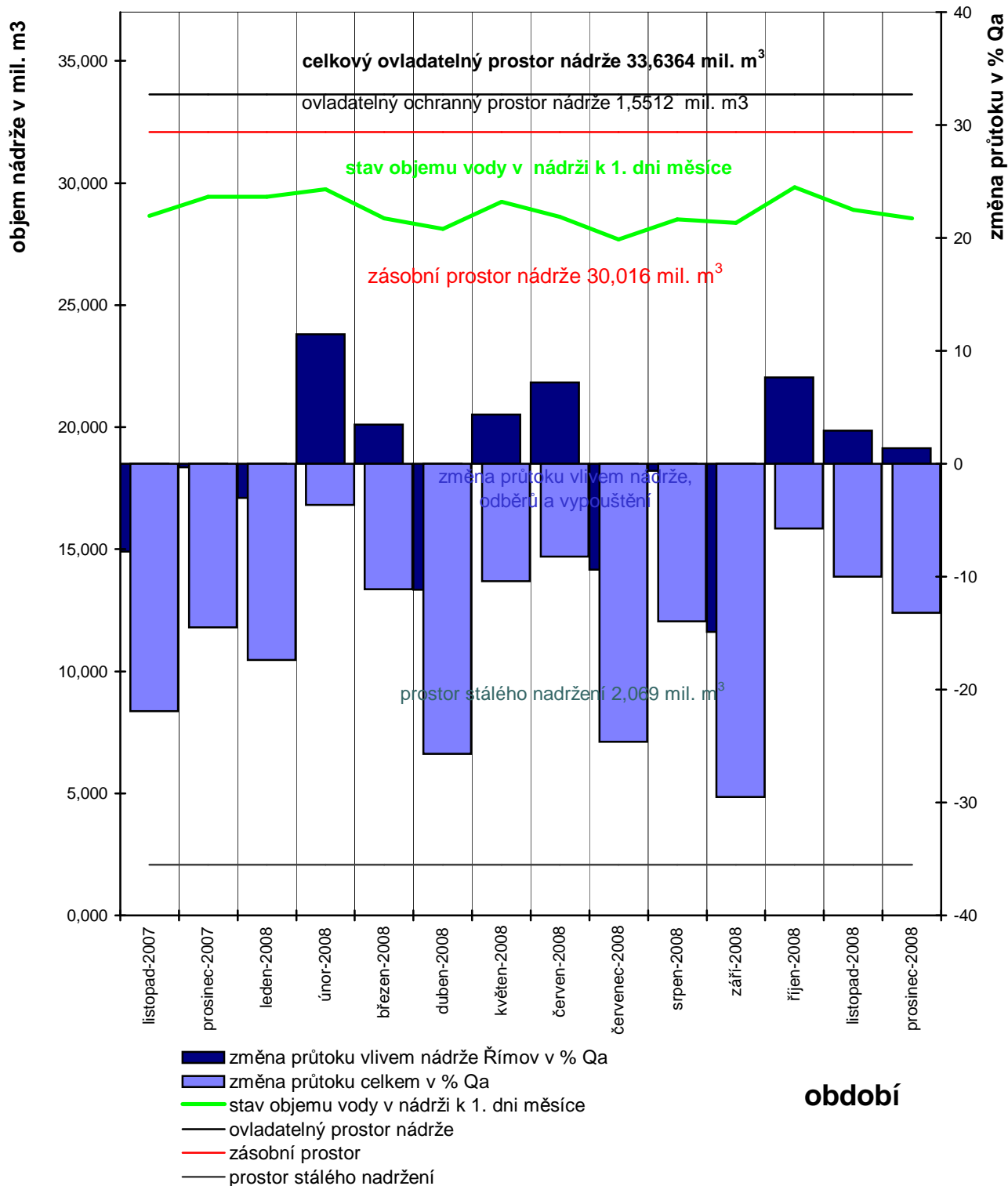


Graf č. 2

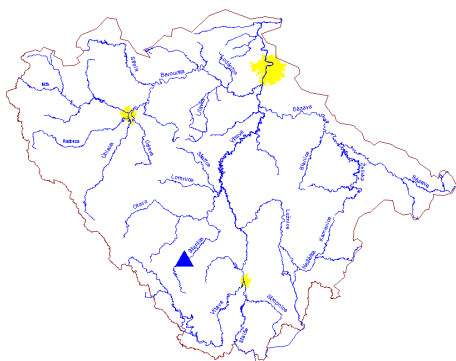


Vodárenská nádrž Římov na Malši hospodaření nádrže s vodou v roce 2008

významný vodní tok - říční km 21,851

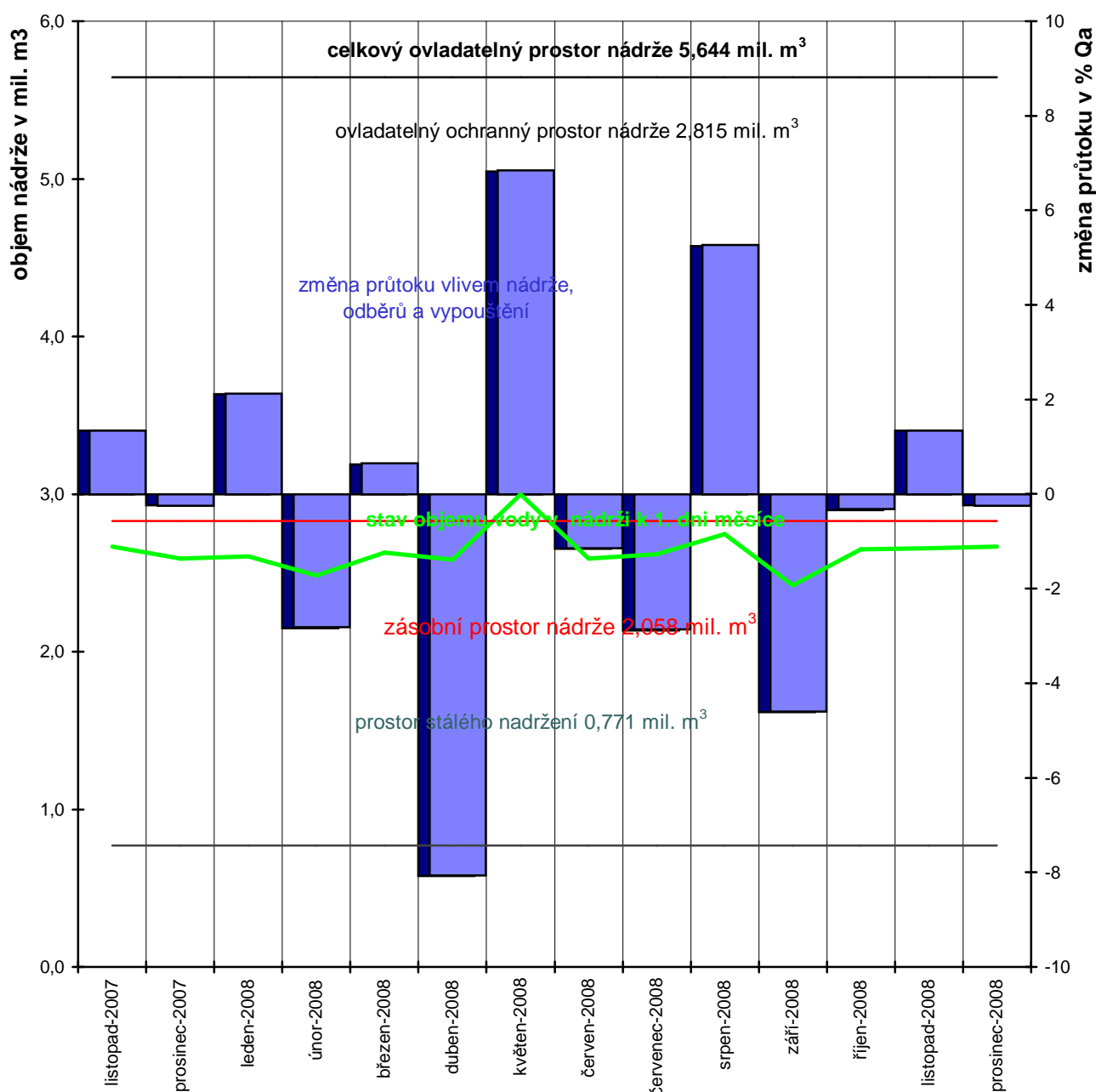


Graf č. 3



Vodárenská nádrž Husinec na Blanici hospodaření nádrže s vodou v roce 2008

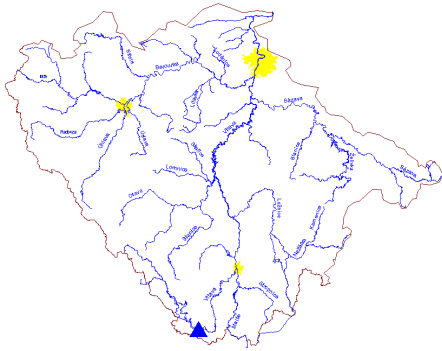
významný vodní tok - říční km 57,588



- změna průtoku vlivem nádrže Husinec v % Qa
- změna průtoku celkem v % Qa
- stav objemu vody v nádrži k 1. dni měsíce
- ovladatelný prostor nádrže
- zásobní prostor
- prostor stálého nadržení

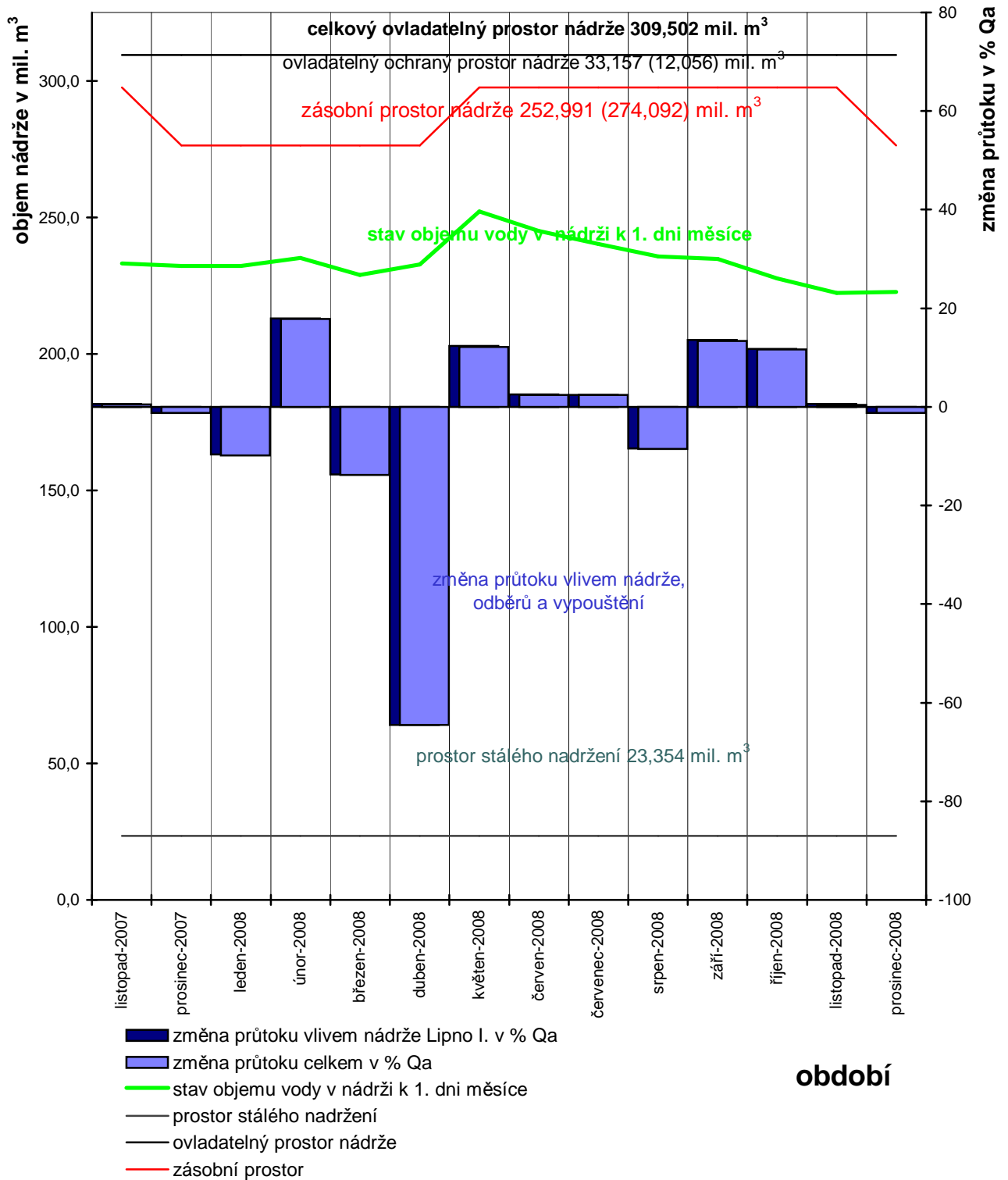
období

Graf č. 4

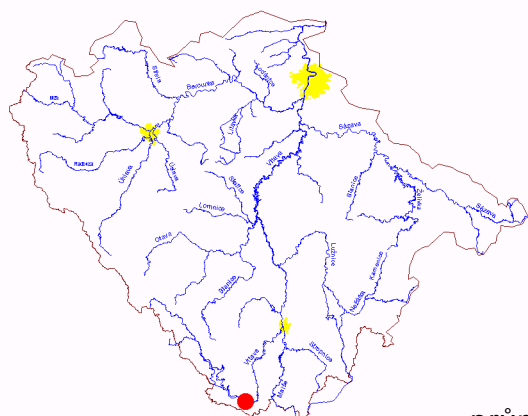


Vodní nádrž Lipno I na Vltavě hospodaření nádrže s vodou v roce 2008

významný vodní tok - říční km 329,543

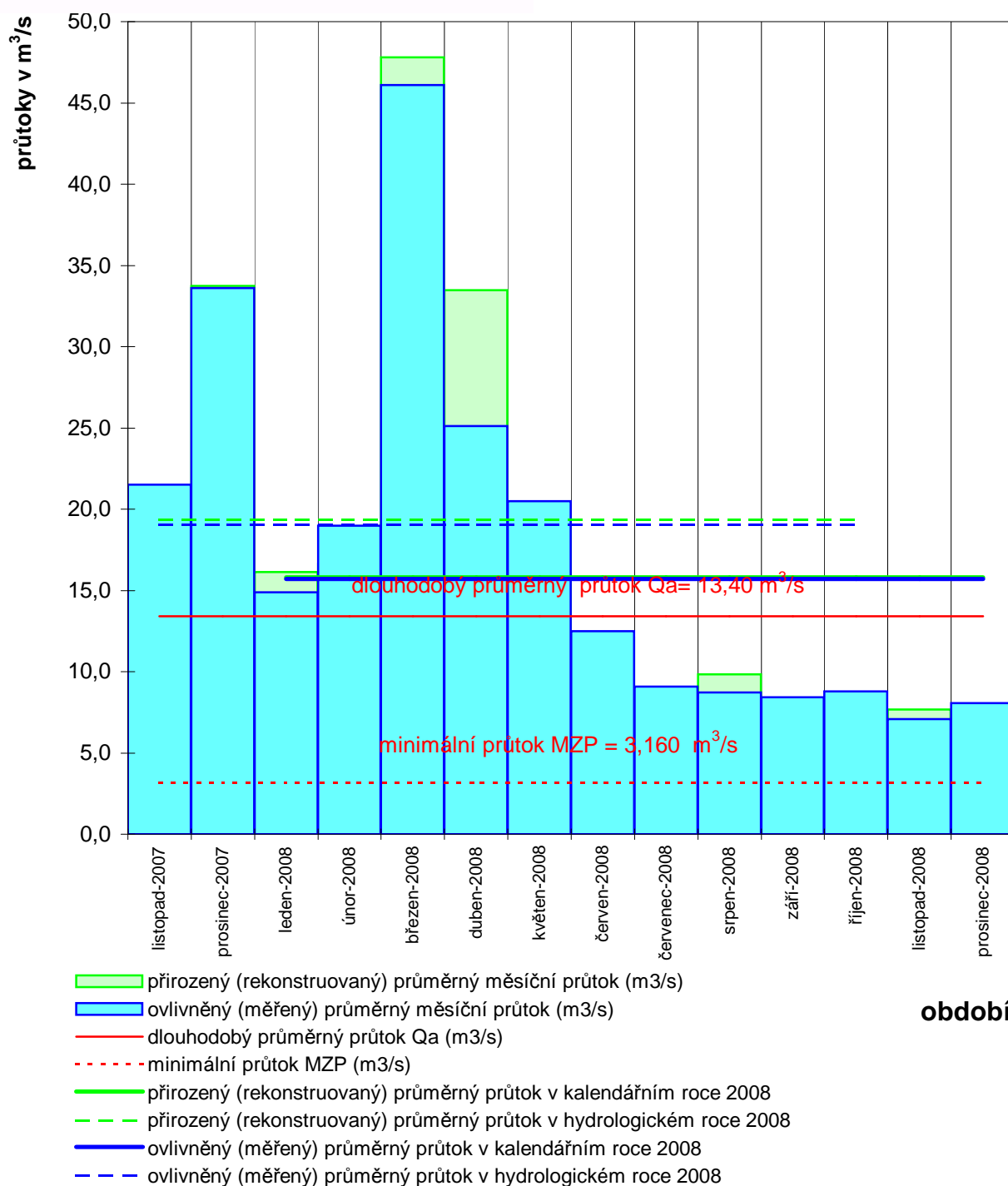


Graf č. 5

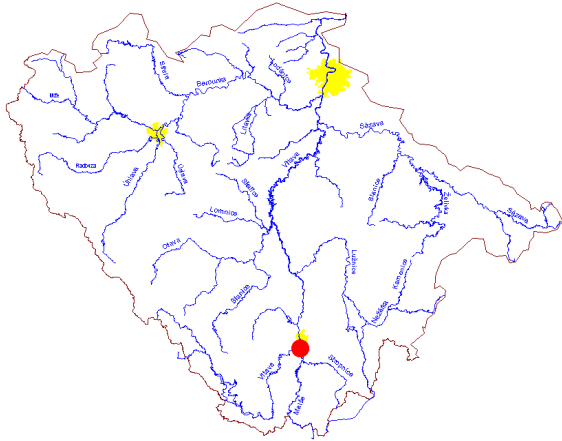


DBC 1090 Kontrolní profil Vyšší Brod na Vltavě v říčním km 319,0 - chronologická řada průtoků v roce 2008

průměrné měsíční a roční průtoky a jejich ovlivnění



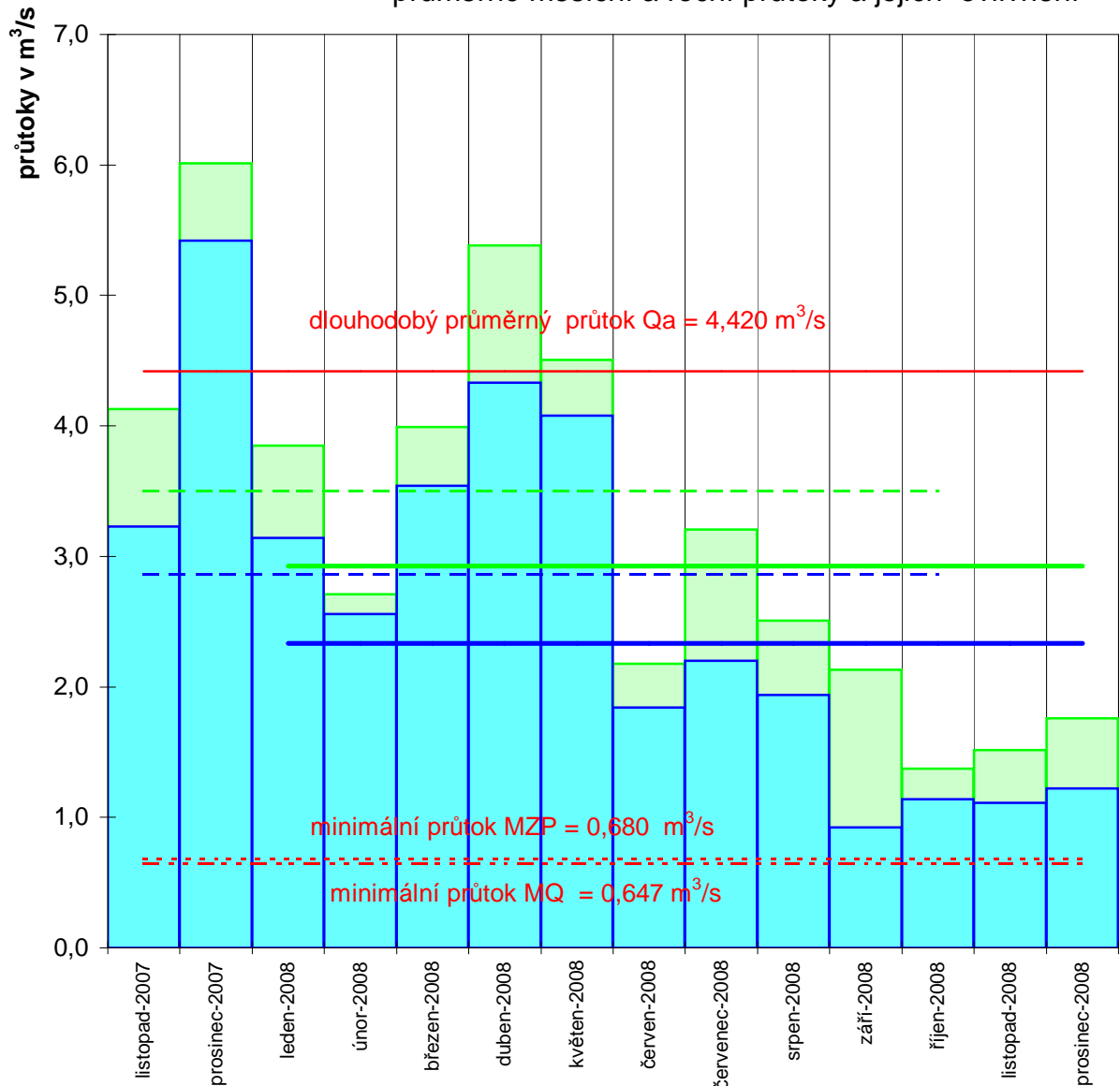
Graf č. 6



DBC 1130

Kontrolní profil Římov na Malši v říčním km 19,4 - chronologická řada průtoků v roce 2008

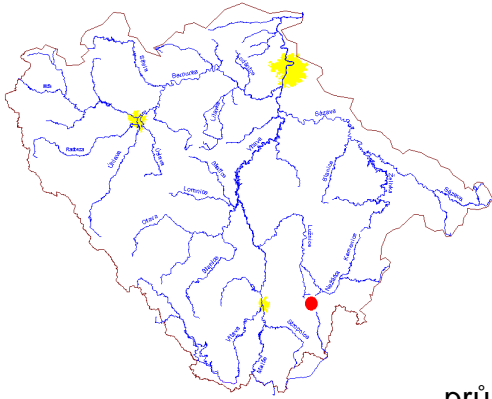
průměrné měsíční a roční průtoky a jejich ovlivnění



- přirozený (rekonstruovaný) průměrný měsíční průtok (m³/s)
- ovlivněný (měřený) průměrný měsíční průtok (m³/s)
- dlouhodobý průměrný průtok Q_a (m³/s)
- - - minimální průtok MQ (m³/s)
- - - minimální průtok MZP (m³/s)
- přirozený (rekonstruovaný) průměrný průtok v kalendářním roce 2008
- - - přirozený (rekonstruovaný) průměrný průtok v hydrologickém roce 2008
- ovlivněný (měřený) průměrný průtok v kalendářním roce 2008
- - - ovlivněný (měřený) průměrný průtok v hydrologickém roce 2008

období

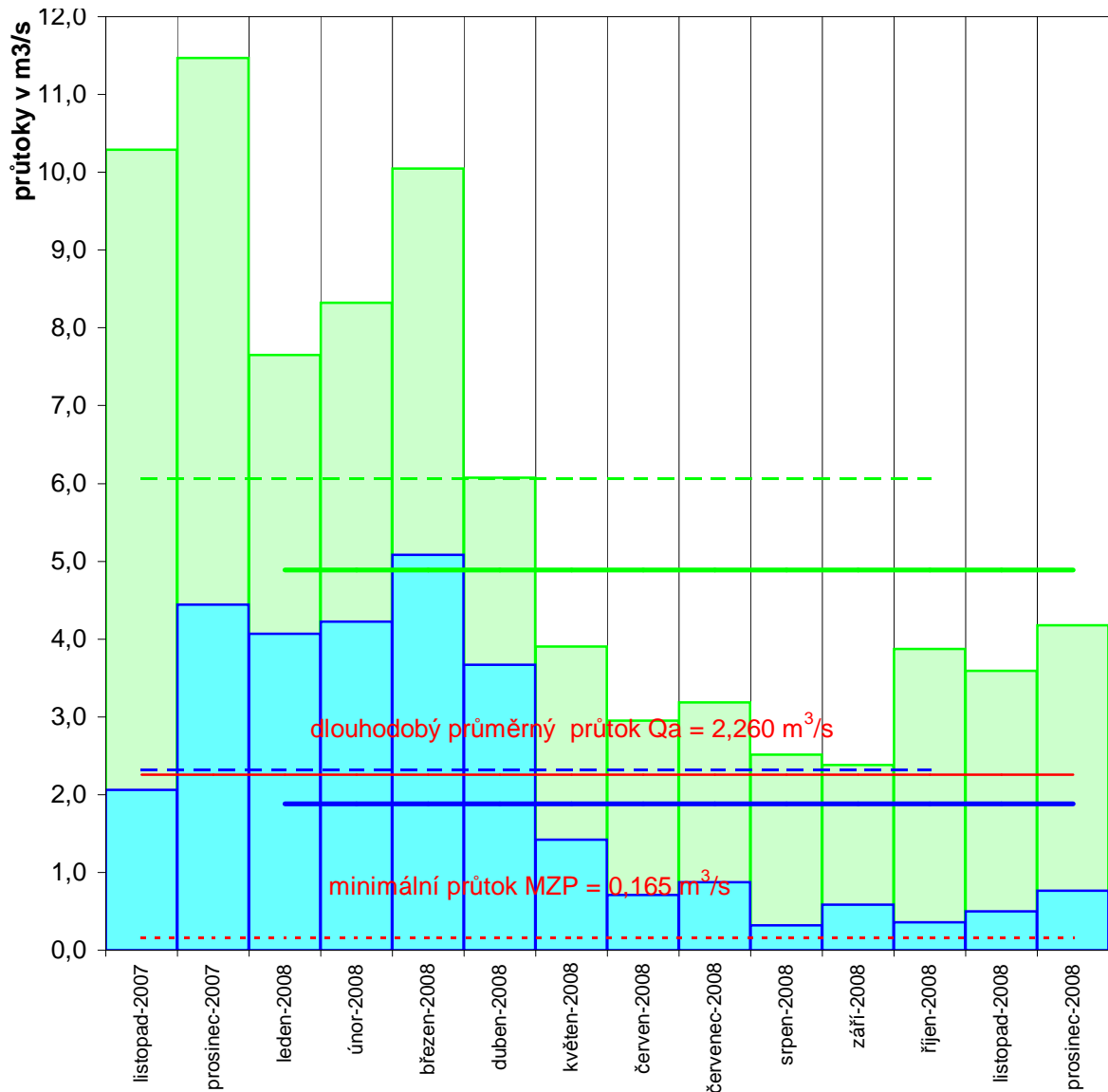
Graf č. 7



DBC 1220

Kontrolní profil Kazdovna na Lužnici v říčním km 107,1 - chronologická řada průtoků v roce 2008

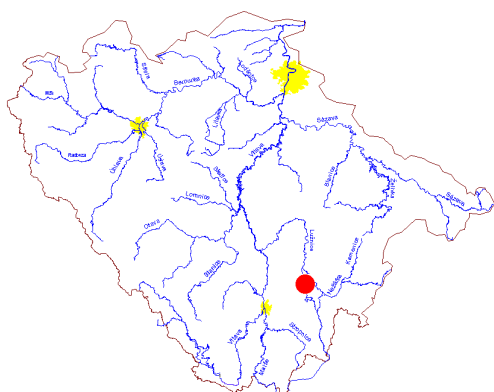
průměrné měsíční a roční průtoky a jejich ovlivnění



- přirozený (rekonstruovaný) průměrný měsíční průtok (m³/s)
- ovlivněný (měřený) průměrný měsíční průtok (m³/s)
- dlouhodobý průměrný průtok Q_a (m³/s)
- - - minimální průtok MZP (m³/s)
- - - ovlivněný (měřený) průměrný průtok v hydrologickém roce 2008
- ovlivněný (měřený) průměrný průtok v kalendářním roce 2008
- - - přirozený (rekonstruovaný) průměrný průtok v hydrologickém roce 2008
- přirozený (rekonstruovaný) průměrný průtok v kalendářním roce 2008

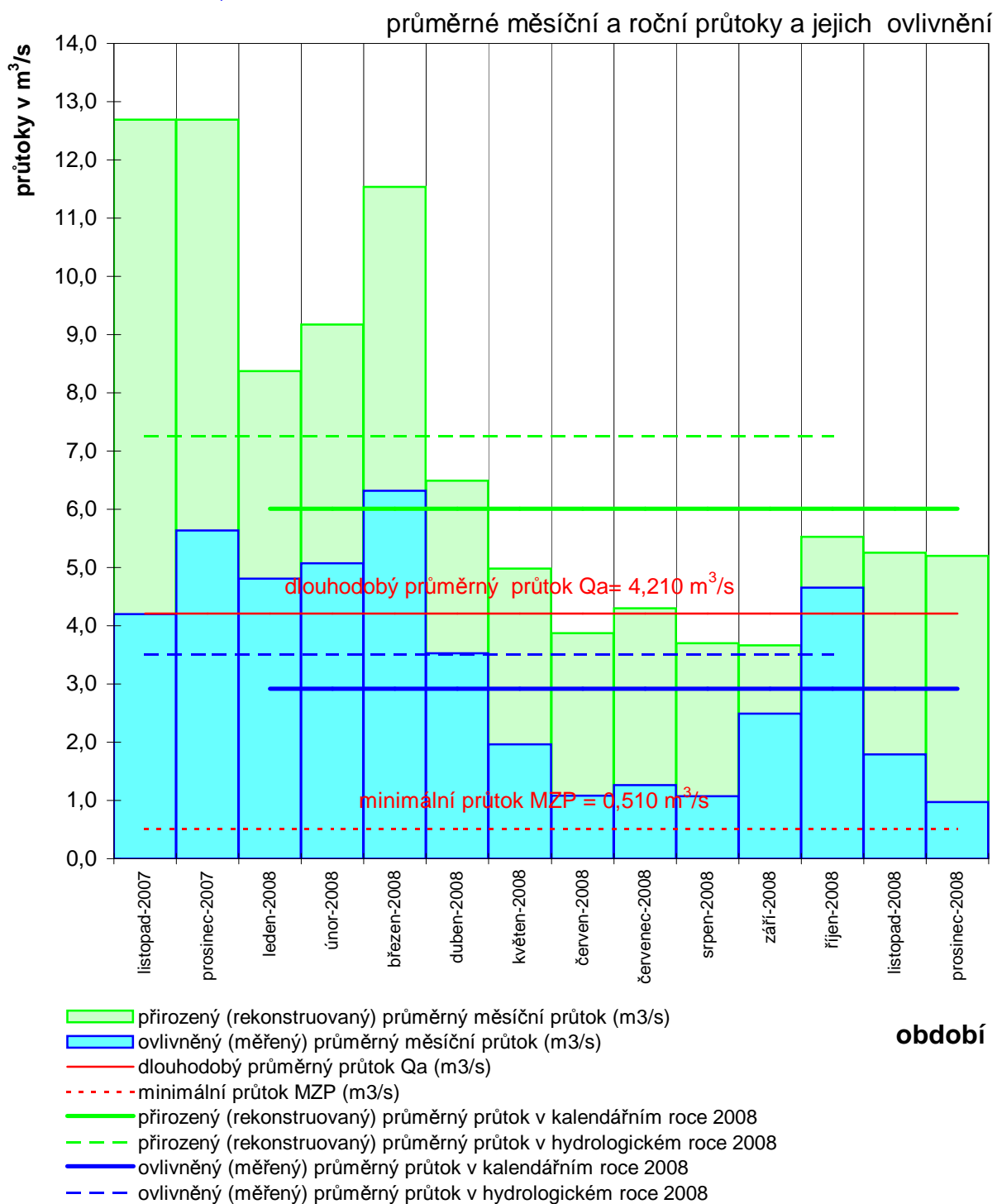
období

Graf č. 8



DBC 1230

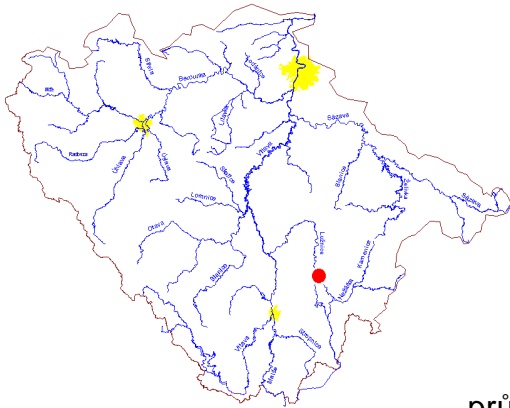
Kontrolní profil Frahelž na Lužnici v říčním km 83,5 - chronologická řada průtoků v roce 2008



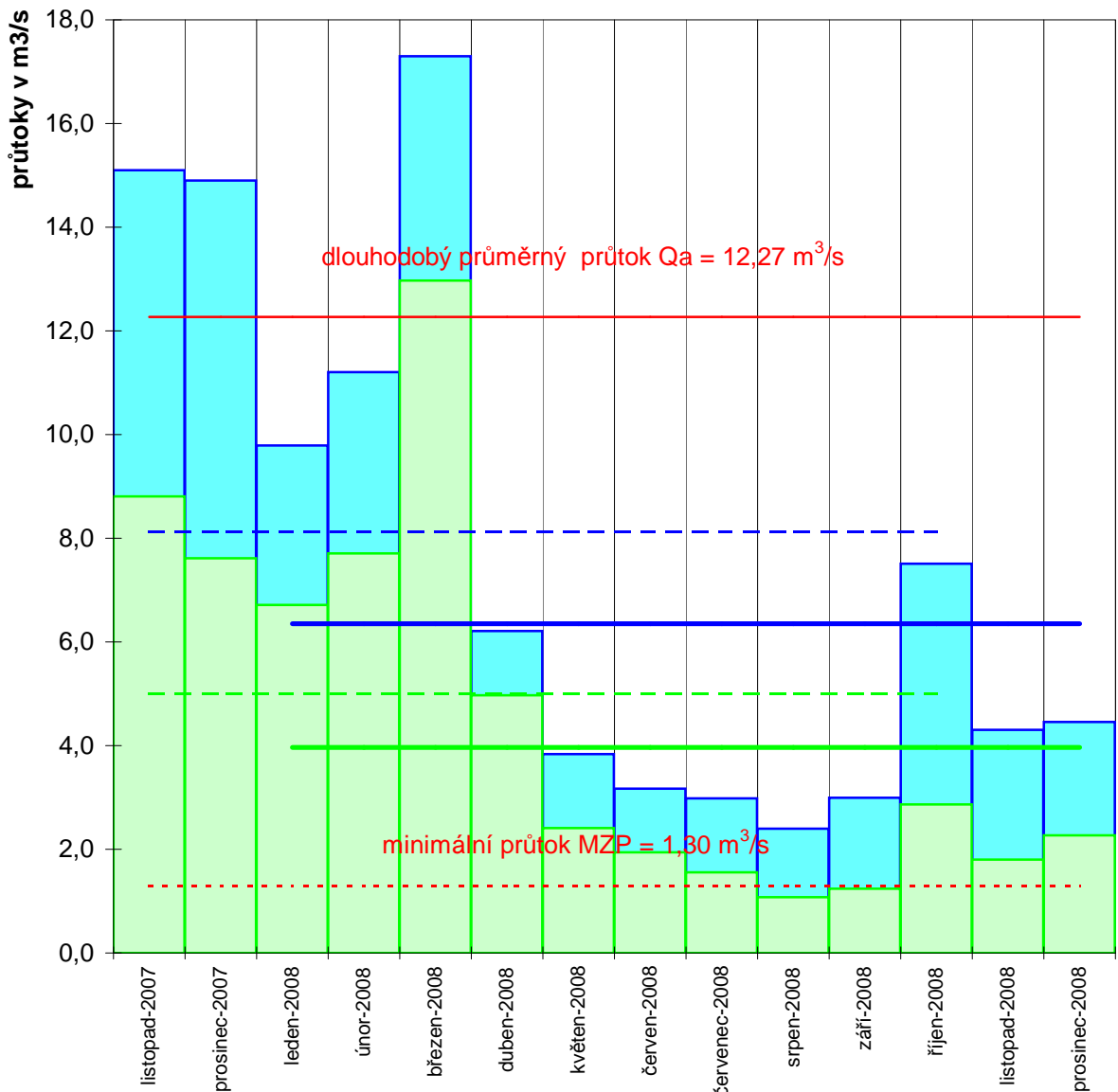
Graf č. 9

DBC 1290

Kontrolní profil Hamr na Nežárce v říčním km 8,0 - chronologická řada průtoků v roce 2008



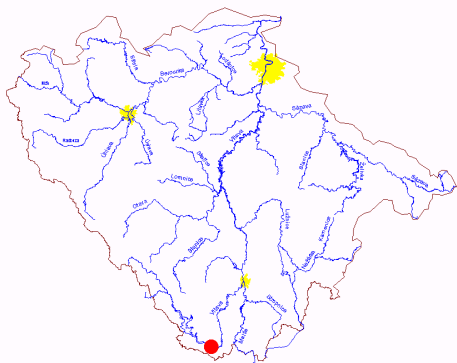
průměrné měsíční a roční průtoky a jejich ovlivnění



- ovlivněný (měřený) průměrný měsíční průtok (m³/s)
- přirozený (rekonstruovaný) průměrný měsíční průtok (m³/s)
- dlouhodobý průměrný průtok Q_a (m³/s)
- - - minimální průtok MZP (m³/s)
- přirozený (rekonstruovaný) průměrný průtok v kalendářním roce 2008
- - - přirozený (rekonstruovaný) průměrný průtok v hydrologickém roce 2008
- ovlivněný (měřený) průměrný průtok v kalendářním roce 2008
- - - ovlivněný (měřený) průměrný průtok v hydrologickém roce 2008

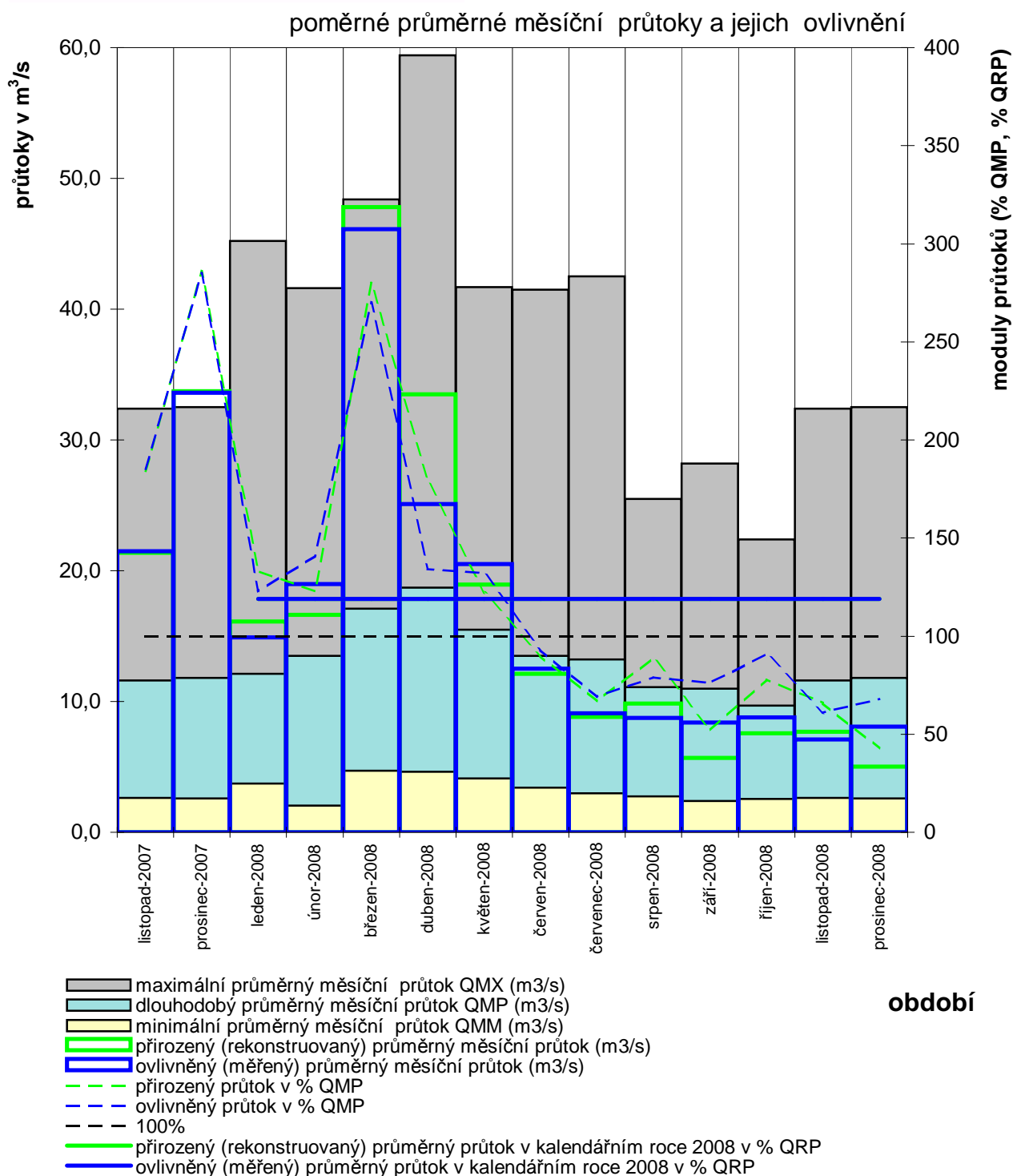
období

Graf č. 10

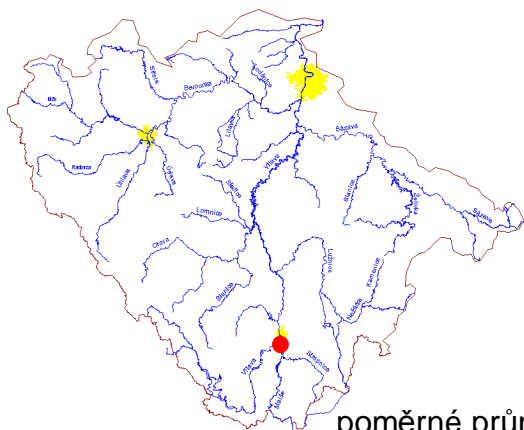


DBC 1090

Kontrolní profil Vyšší Brod na Vltavě v říčním km 319,0 - moduly průtoků v roce 2008



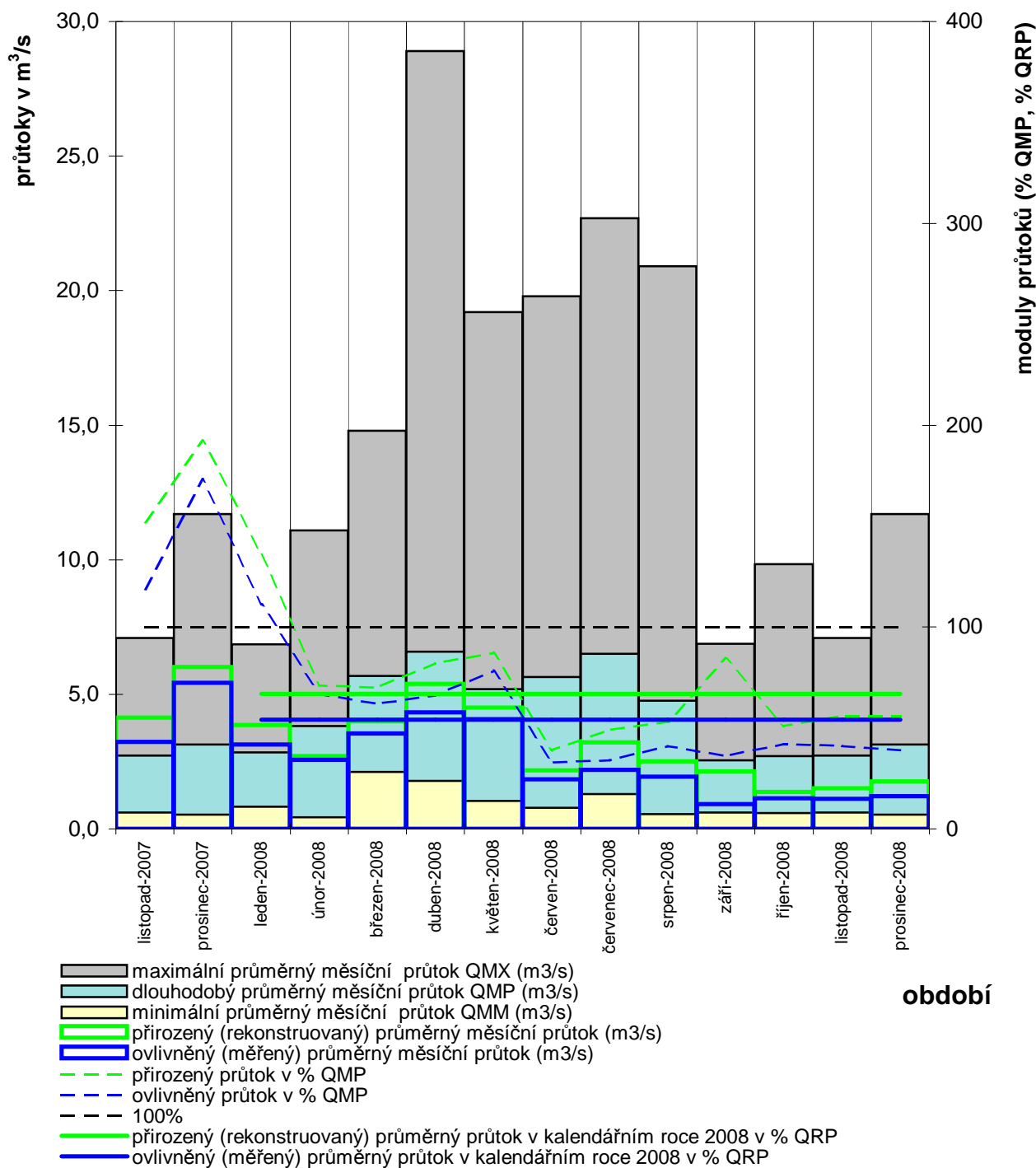
Graf č. 11



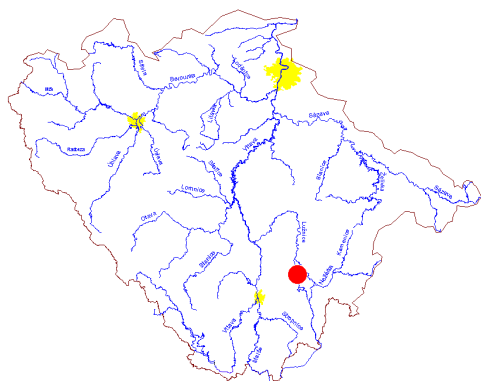
DBC 1130

Kontrolní profil Římov na Malši v říčním km 19,4 - moduly průtoků v roce 2008

poměrné průměrné měsíční průtoky a jejich ovlivnění

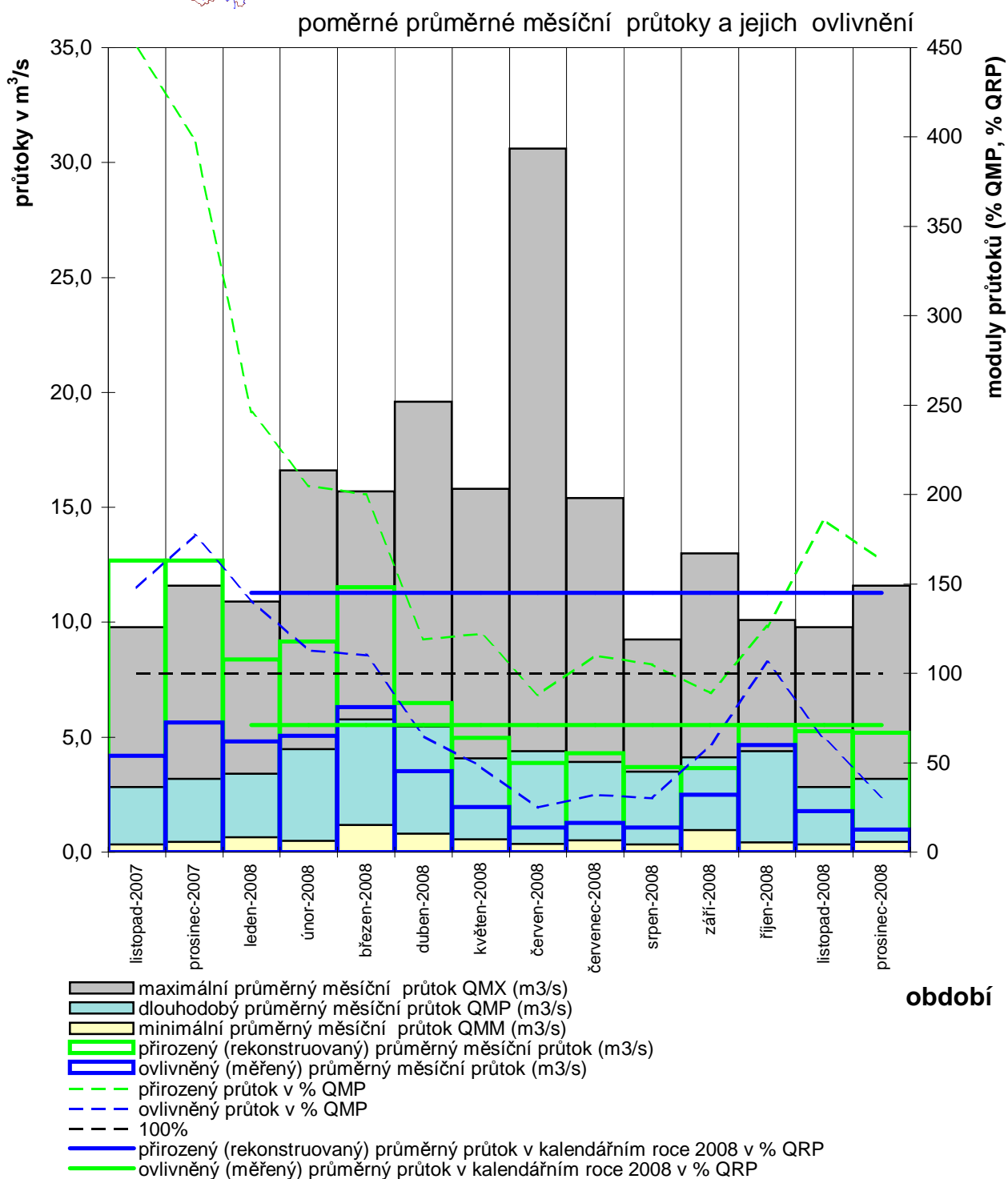


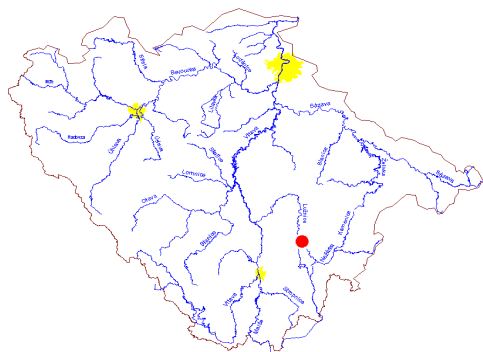
Graf č. 12



DBC 1230

Kontrolní profil Frahelž na Lužnici v říčním km 83,5 - moduly průtoků v roce 2008





DBC 1290

Kontrolní profil Hamr na Nežárce v říčním km 8,0 - moduly průtoků v roce 2008

