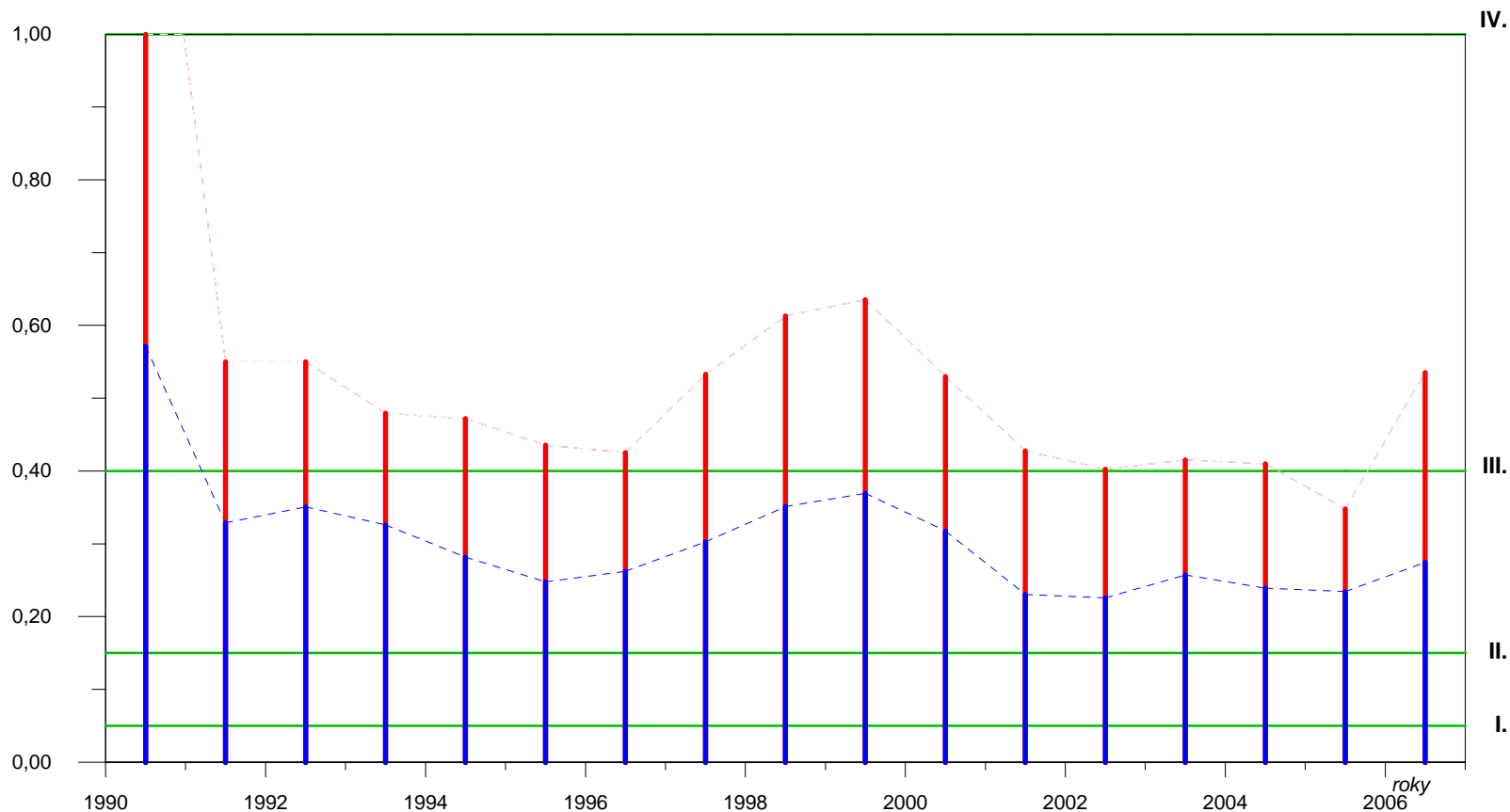


Skalice (př.Lomnice) - vývoj jakosti vody v profilu Varvažov, říční km 3.30

Ukazatel: fosfor celkový (mg/l)

Období: 1990-2007

Graf č. 61



Legenda

- Charakteristická hodnota podle čl. 4.4 a 4.6 ČSN 75 7221
- Průměr
- Hranice třídy jakosti podle ČSN 75 7221

Poznámka

hodnota C90 podle nařízení vlády č. 61/2003 Sb. ve znění nařízení vlády č. 229/2007 Sb.: 0,2 mg/l