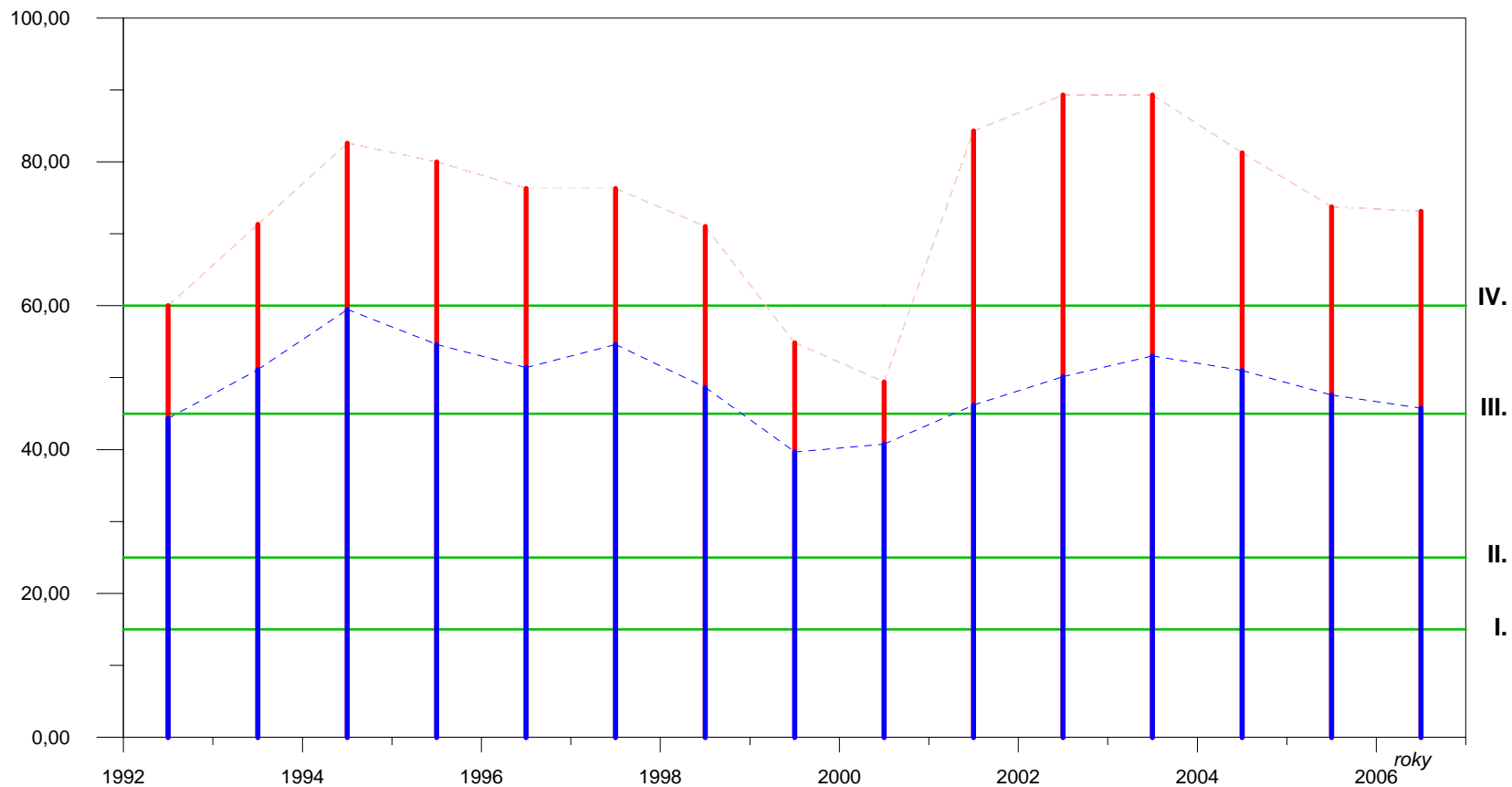


Lužnice - vývoj jakosti vody v profilu Lužnice, říční km 91.30

Ukazatel: chem. spotř. kyslíku dichrom.(CHSK-Cr) (mg/l)

Období: 1992-2007

Graf č. 46



Poznámka

hodnota C90 podle nařízení vlády č. 61/2003 Sb. ve znění nařízení vlády č. 229/2007 Sb.: **35 mg/l**

Legenda

- Charakteristická hodnota podle čl. 4.4 a 4.6 ČSN 75 7221
- Průměr
- Hranice třídy jakosti podle ČSN 75 7221