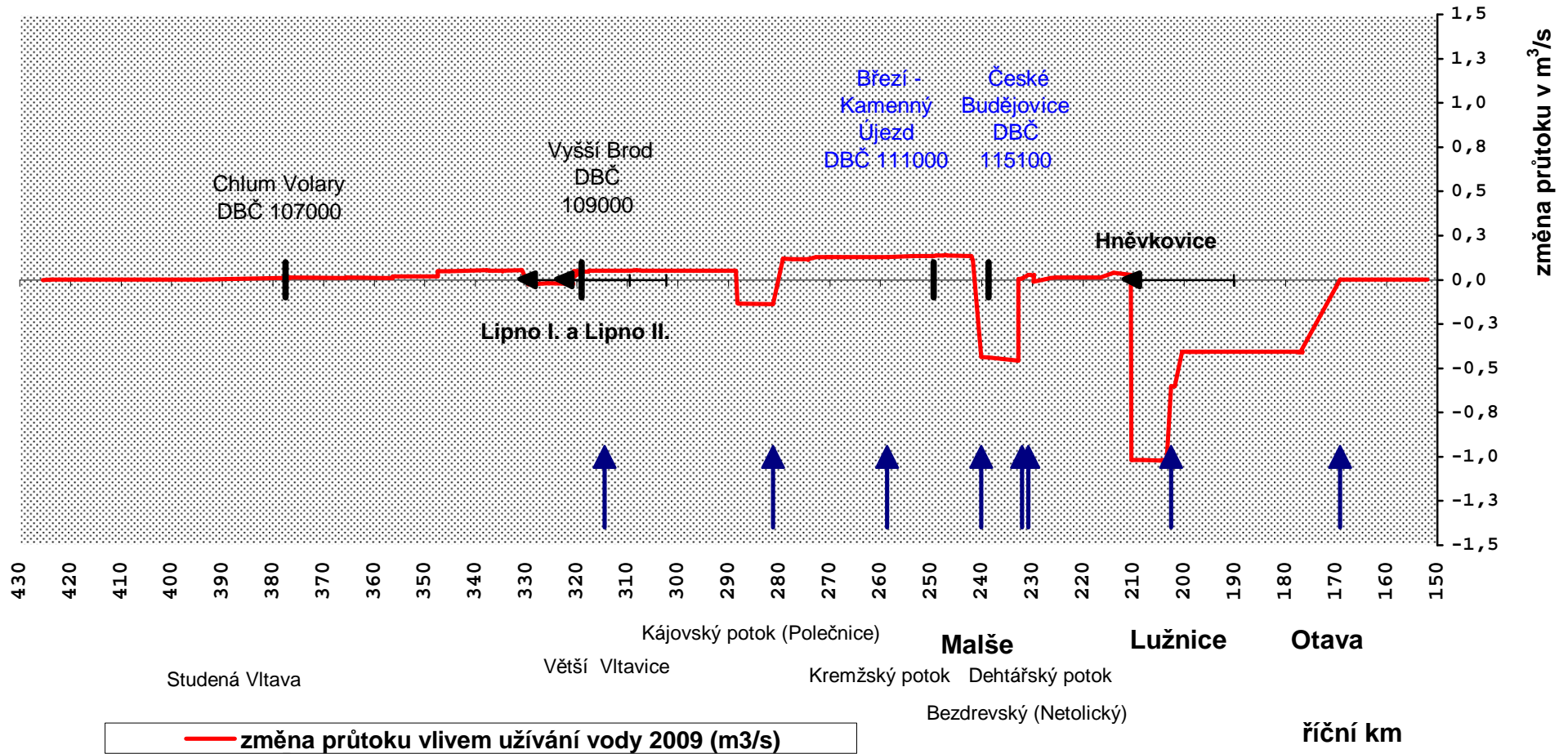


Graf č. 1

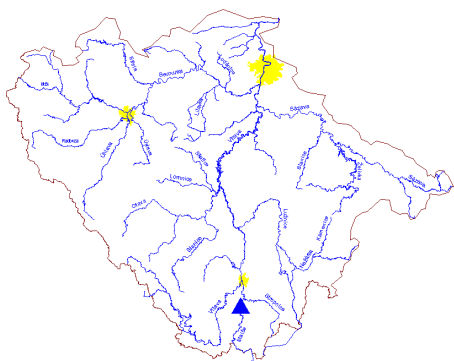
Vltava - levostranný přítok vodního toku Labe

- podélný profil ovlivnění významného vodního toku v oblasti povodí Horní Vltavy

celková délka toku 430,3 km; plocha povodí 28090 km²; největší přítok - Berounka

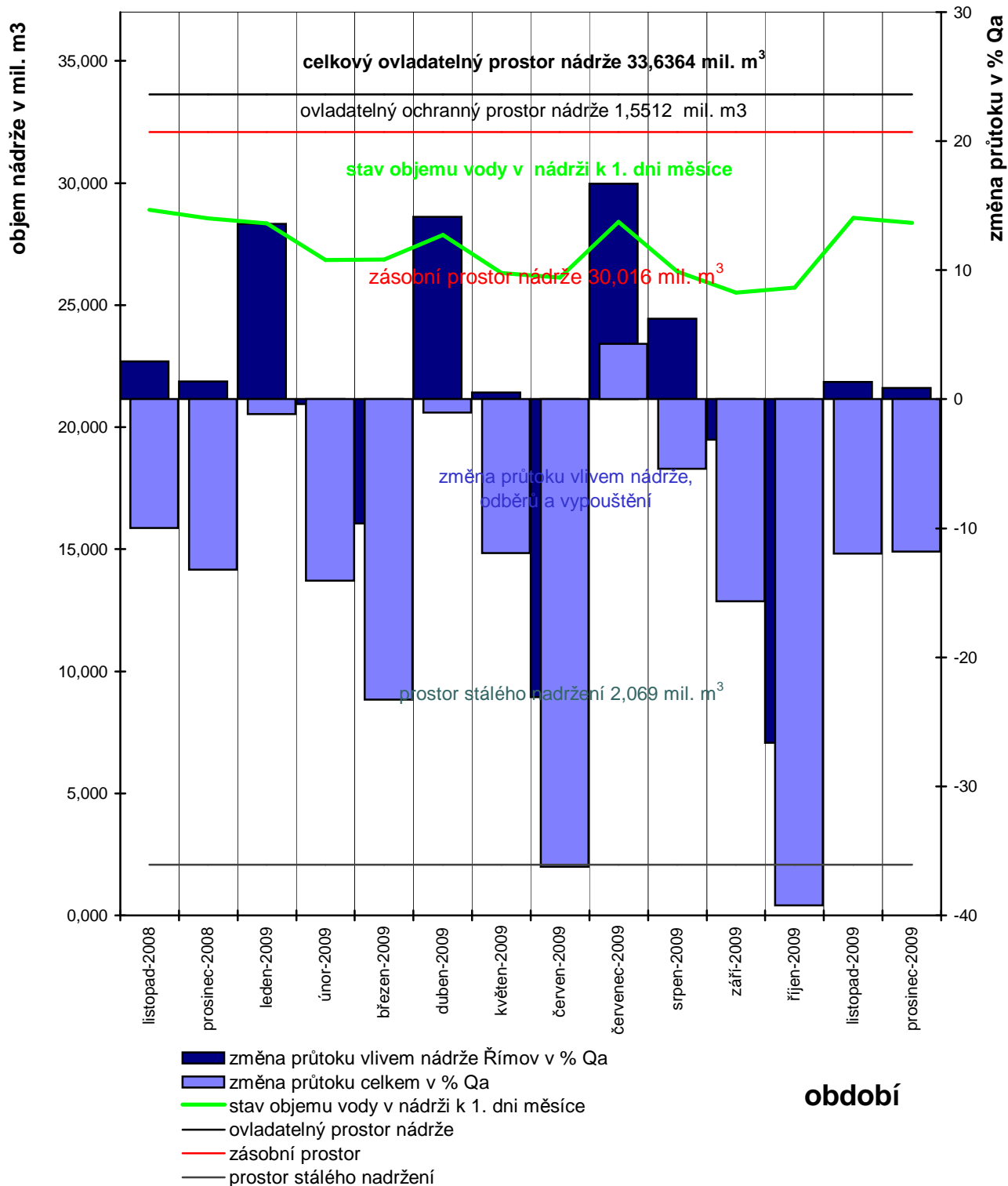


Graf č. 2

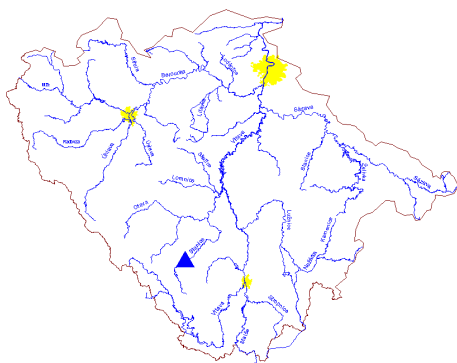


Vodárenská nádrž Římov na Malši hospodaření nádrže s vodou v roce 2009

významný vodní tok - říční km 21,851

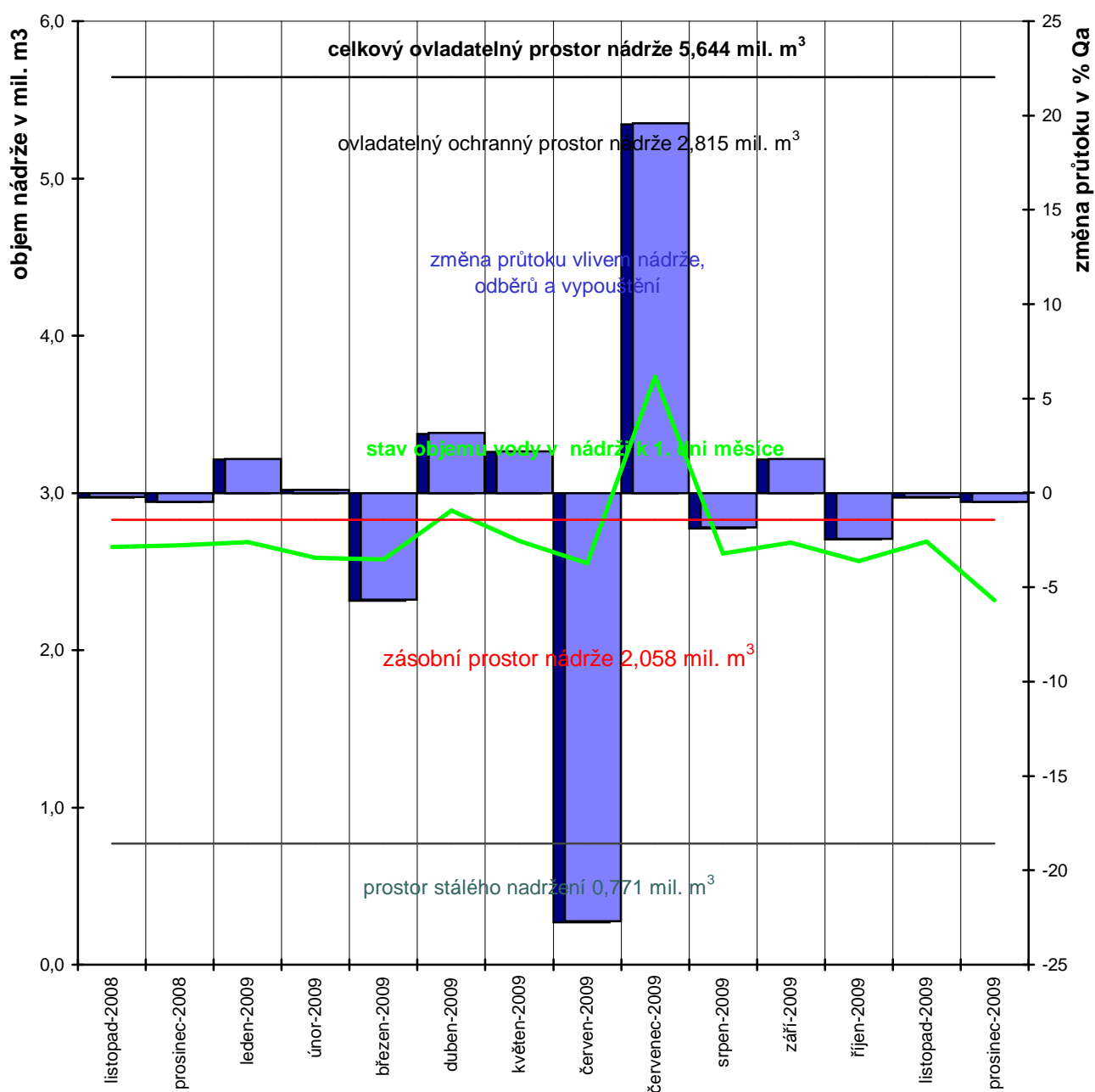


Graf č. 3



Vodárenská nádrž Husinec na Blanici hospodaření nádrže s vodou v roce 2009

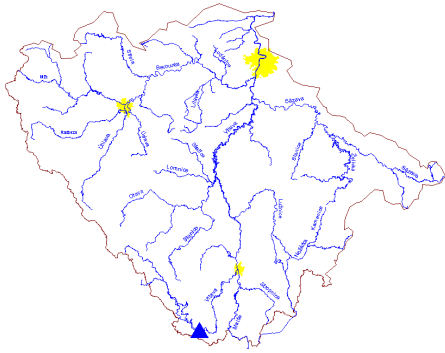
významný vodní tok - říční km 57,588



- změna průtoku vlivem nádrže Husinec v % Qa
- změna průtoku celkem v % Qa
- stav objemu vody v nádrži k 1. dni měsíce
- ovladatelný prostor nádrže
- zásobní prostor
- prostor stálého nadržení

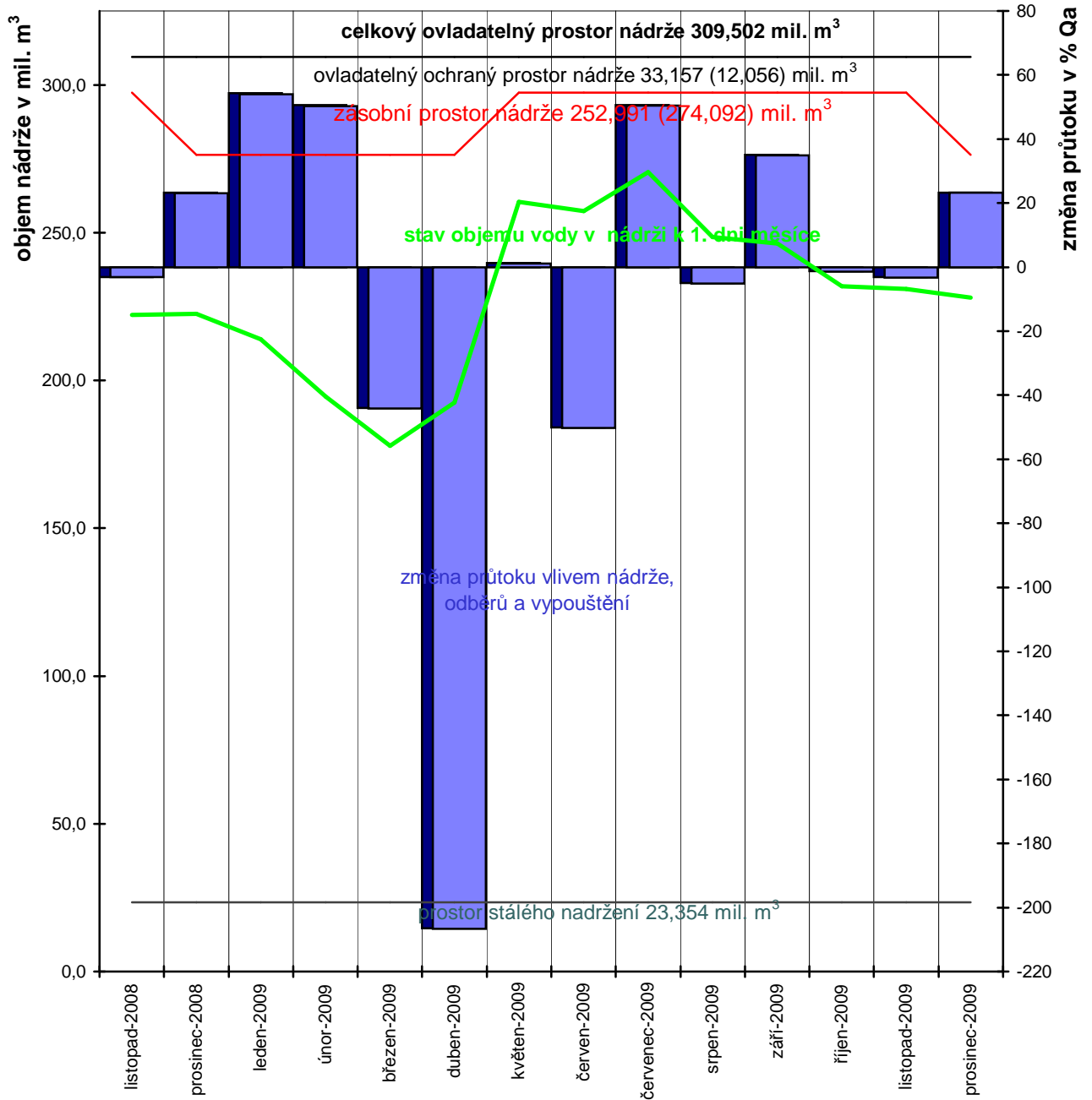
období

Graf č. 4



Vodní nádrž Lipno I na Vltavě hospodaření nádrže s vodou v roce 2009

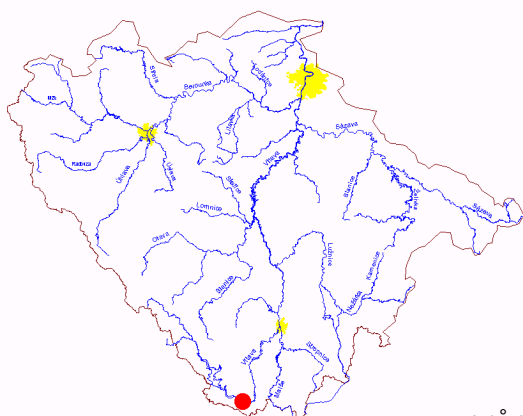
významný vodní tok - říční km 329,543



- změna průtoku vlivem nádrže Lipno I. v % Qa
- změna průtoku celkem v % Qa
- stav objemu vody v nádrži k 1. dni měsíce
- prostor stálého nadržení
- ovladatelný prostor nádrže
- zásobní prostor

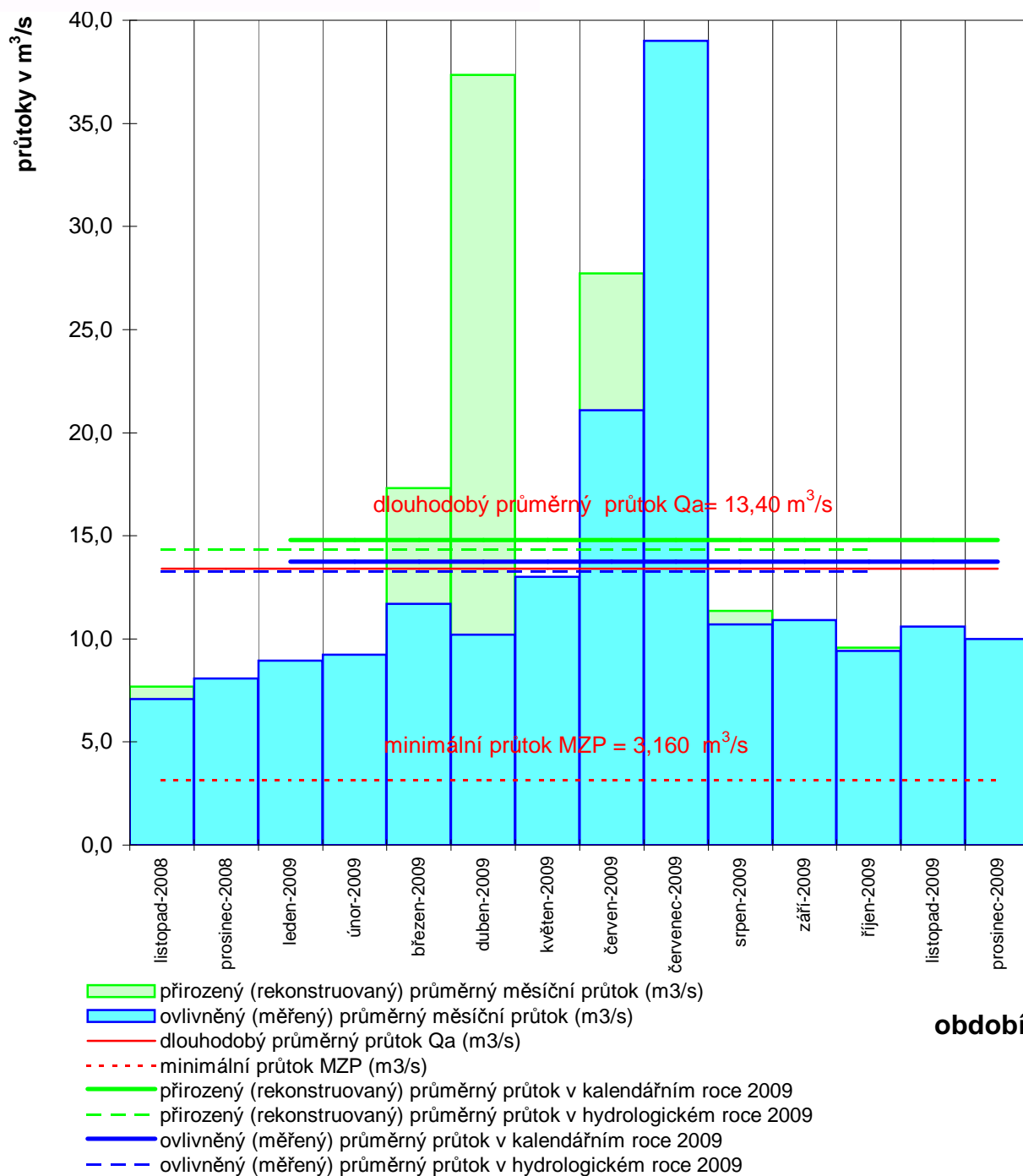
období

Graf č. 5

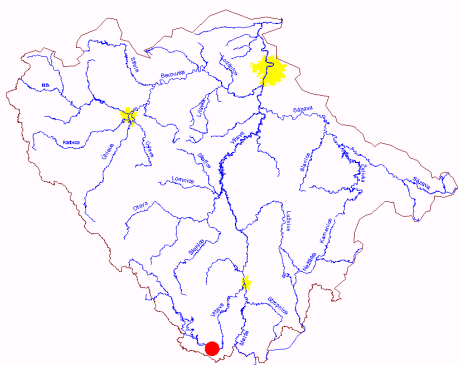


DBC 109000 Kontrolní profil Vyšší Brod na Vltavě v říčním km 319,0 - chronologická řada průtoků v roce 2009

průměrné měsíční a roční průtoky a jejich ovlivnění

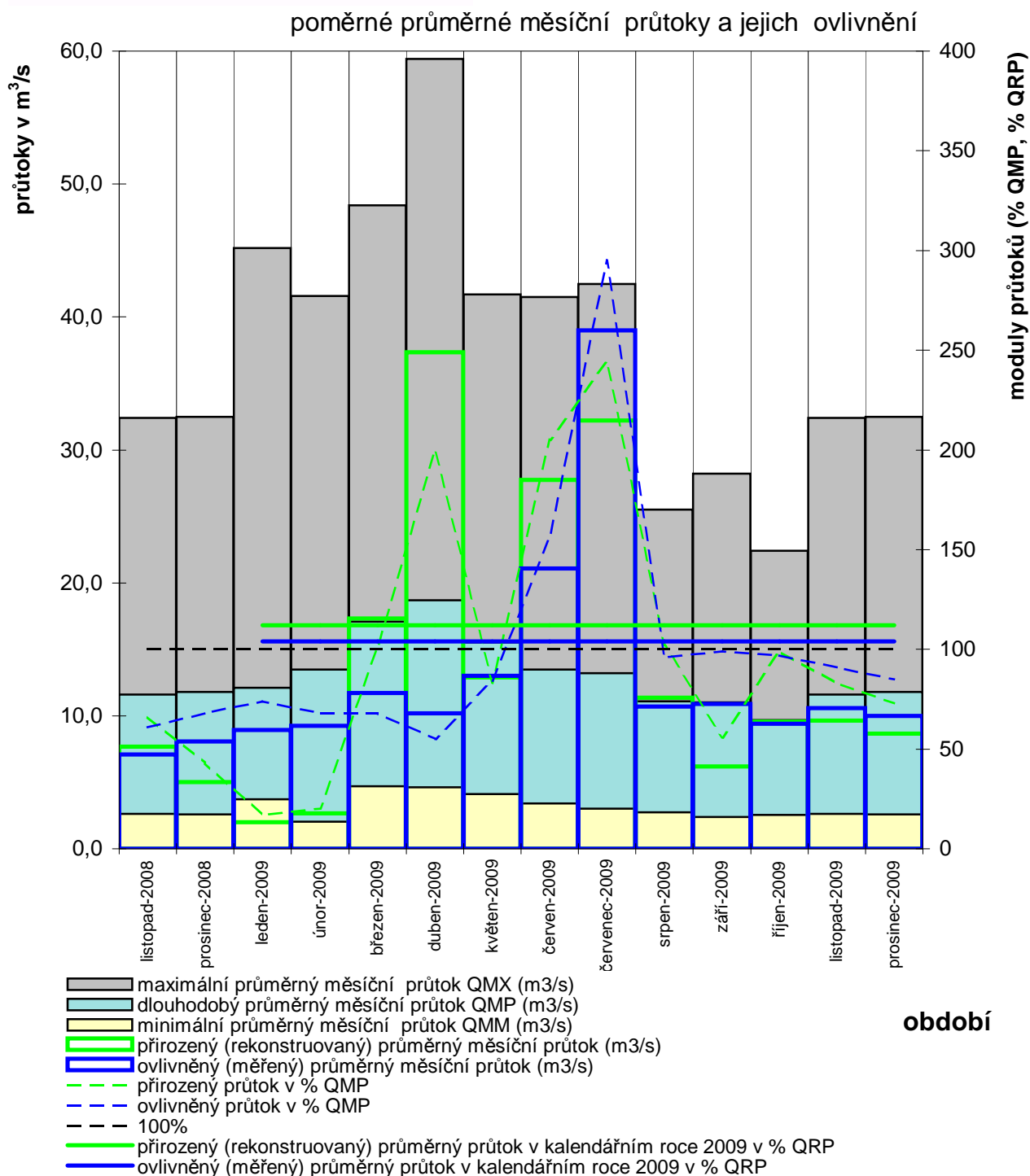


Graf č. 10

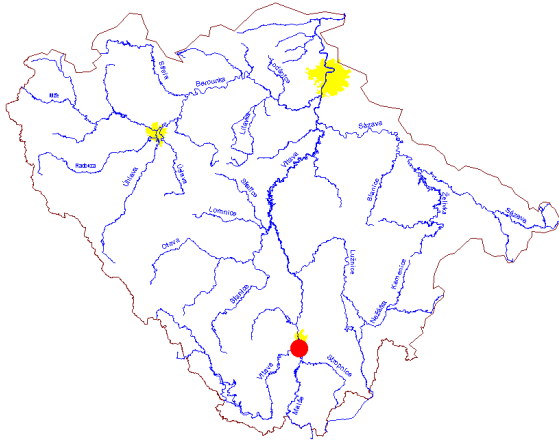


DBC 109000

Kontrolní profil Vyšší Brod na Vltavě v říčním km 319,0 - moduly průtoků v roce 2009

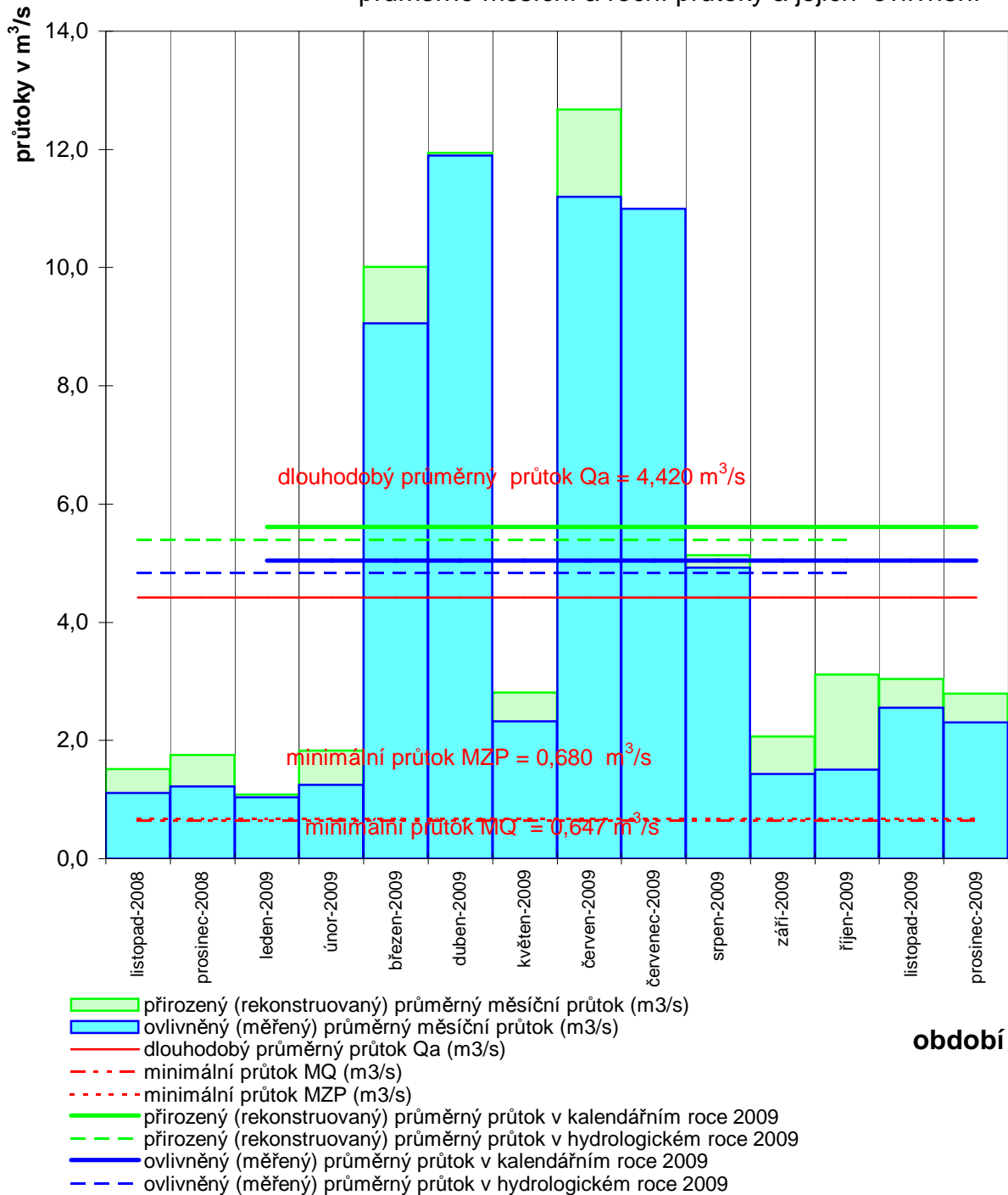


Graf č. 6

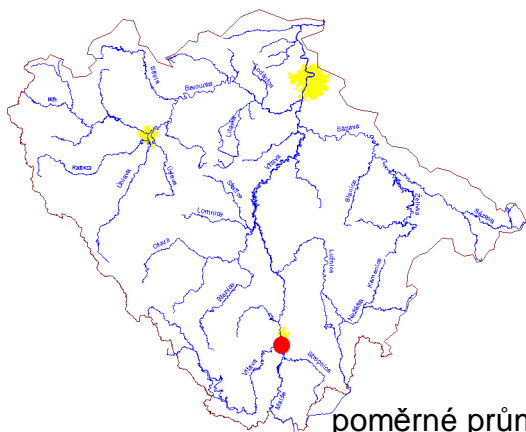


DBC 113000
Kontrolní profil
Římov na Malši
v říčním km 19,4
- chronologická řada
průtoků v roce 2009

průměrné měsíční a roční průtoky a jejich ovlivnění



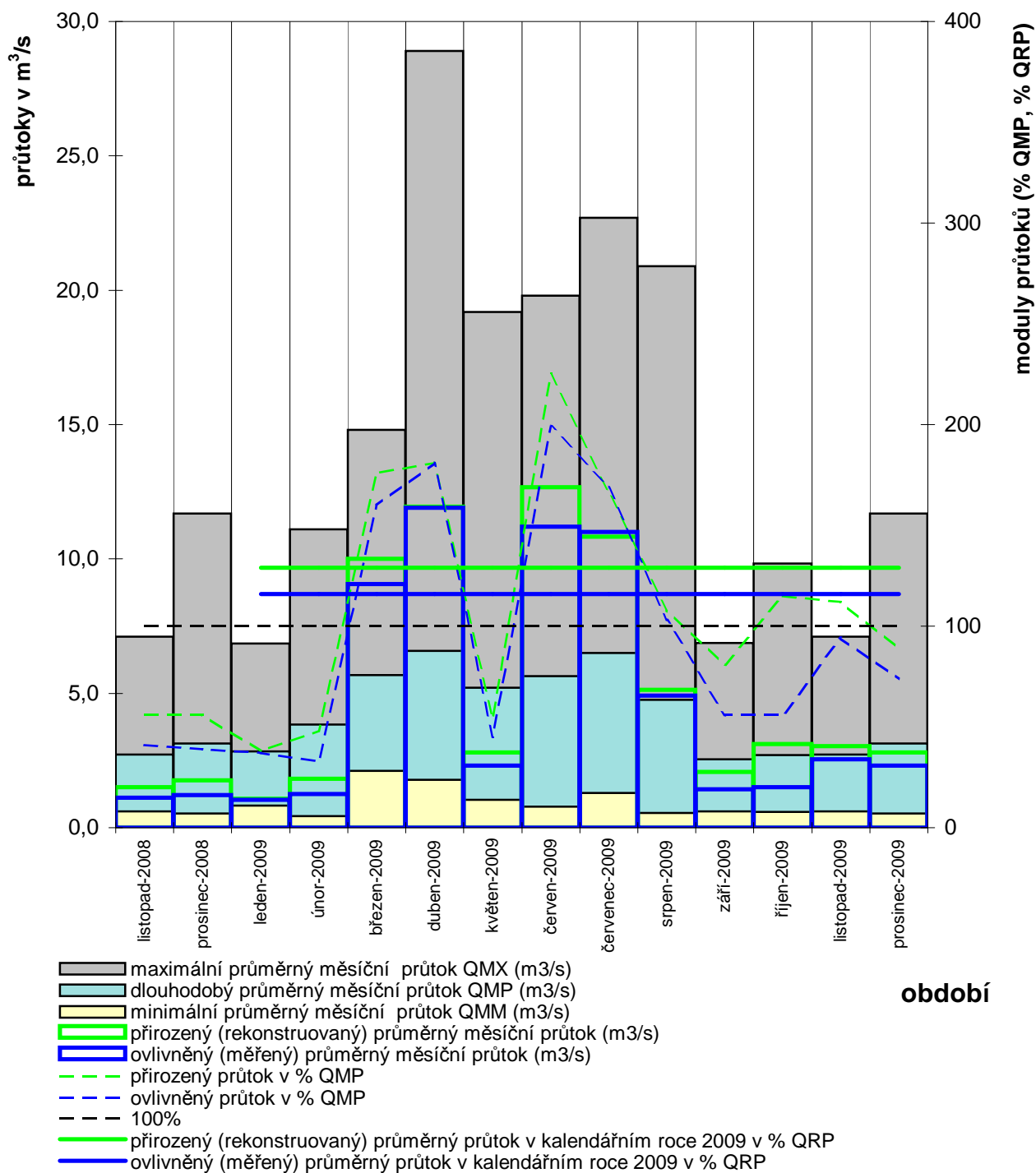
Graf č. 11



DBC 113000

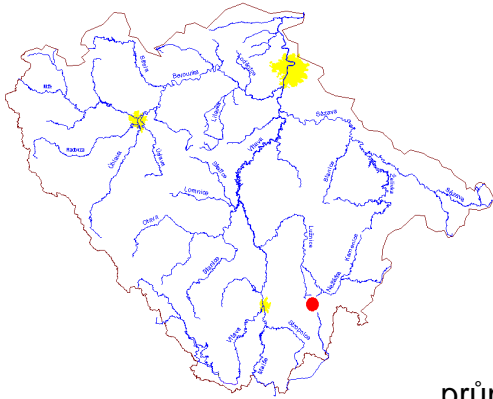
Kontrolní profil Římov na Malši v říčním km 19,4 - moduly průtoků v roce 2009

poměrné průměrné měsíční průtoky a jejich ovlivnění



období

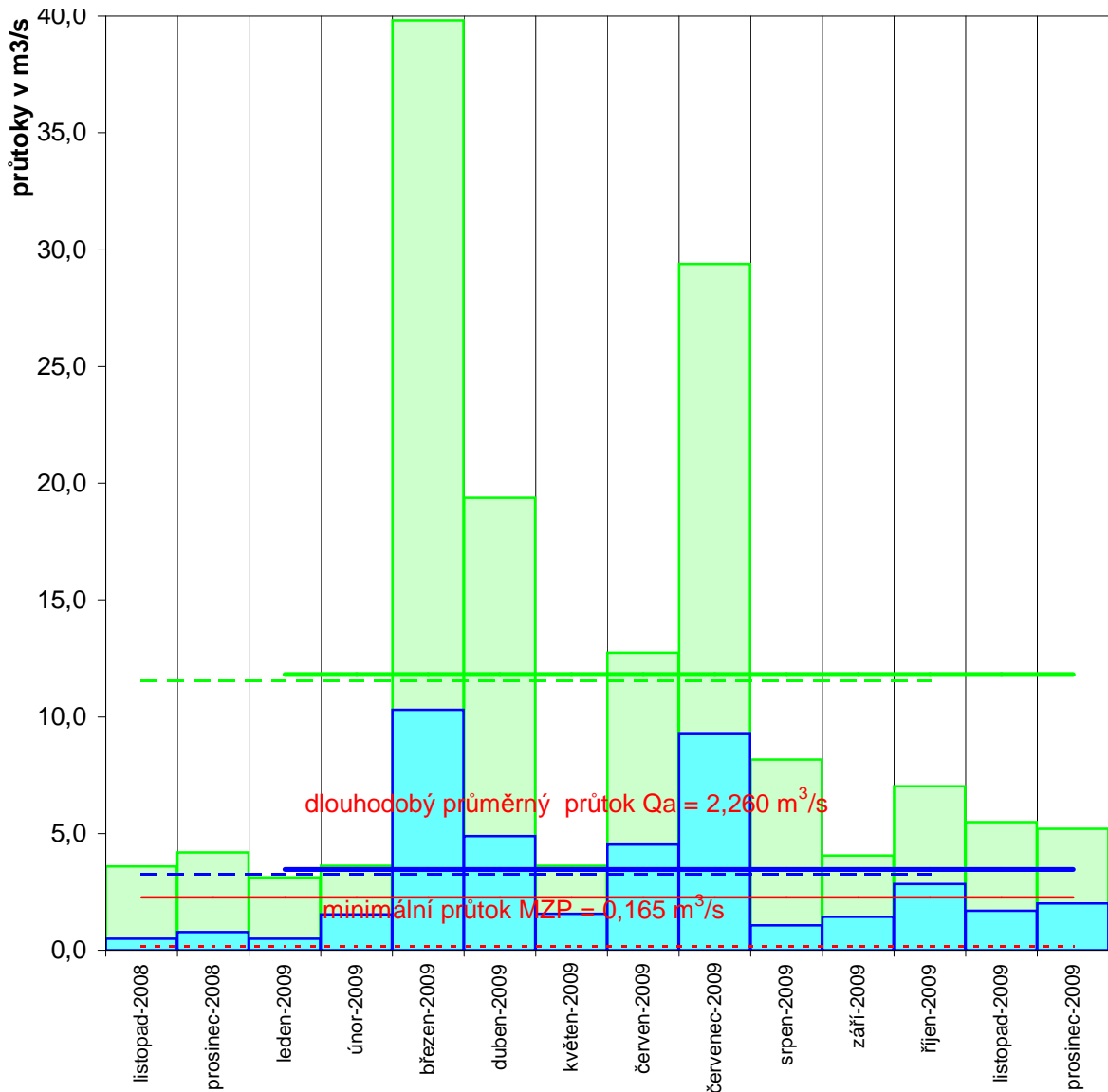
Graf č. 7



DBC 122000

Kontrolní profil Kazdovna na Lužnici v říčním km 107,1 - chronologická řada průtoků v roce 2009

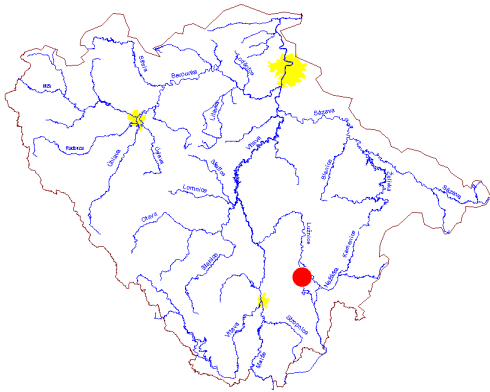
průměrné měsíční a roční průtoky a jejich ovlivnění



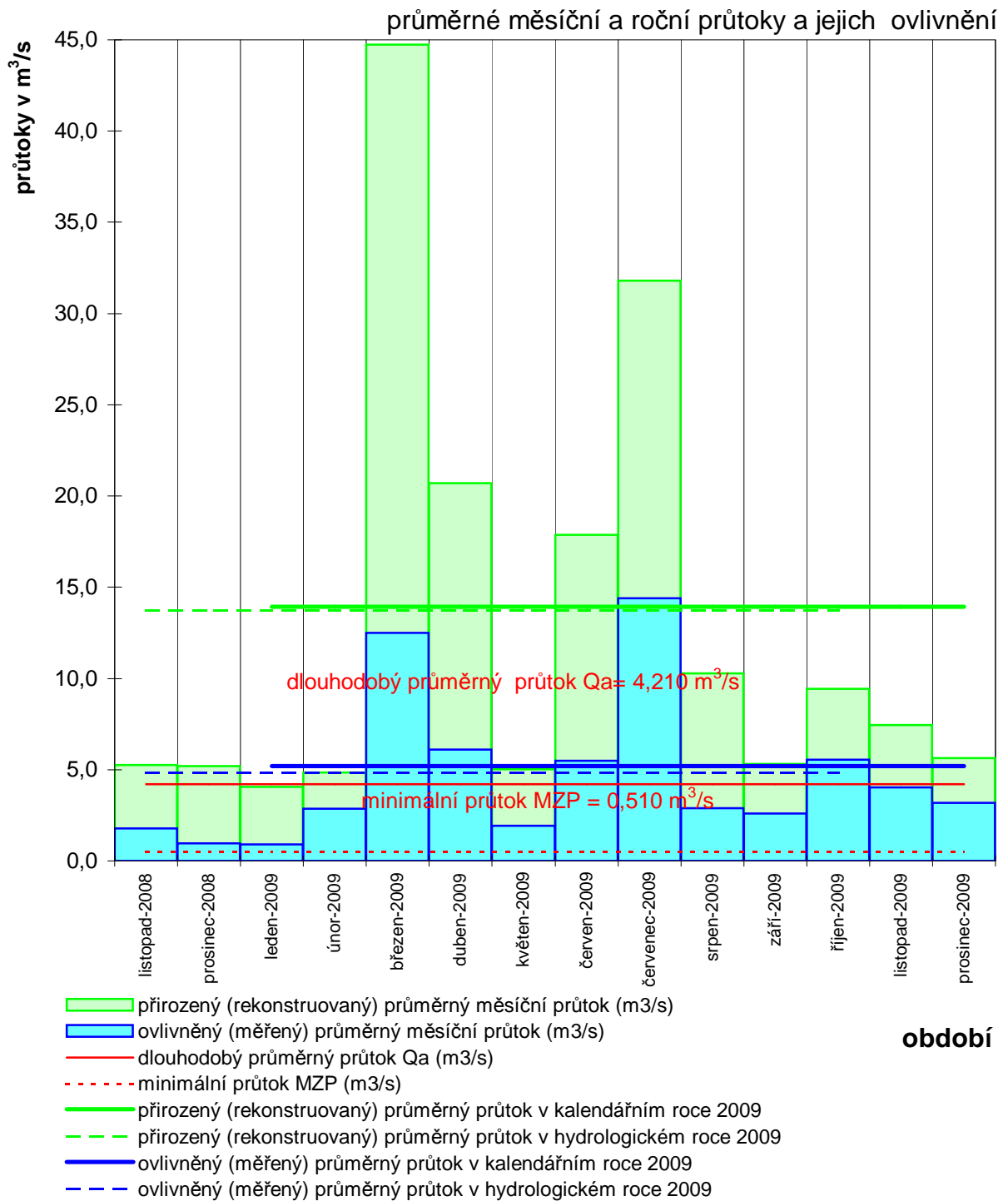
- přirozený (rekonstruovaný) průměrný měsíční průtok (m³/s)
- ovlivněný (měřený) průměrný měsíční průtok (m³/s)
- dlouhodobý průměrný průtok Q_a (m³/s)
- - - minimální průtok MZP (m³/s)
- - - ovlivněný (měřený) průměrný průtok v hydrologickém roce 2009
- ovlivněný (měřený) průměrný průtok v kalendářním roce 2009
- - - přirozený (rekonstruovaný) průměrný průtok v hydrologickém roce 2009
- přirozený (rekonstruovaný) průměrný průtok v kalendářním roce 2009

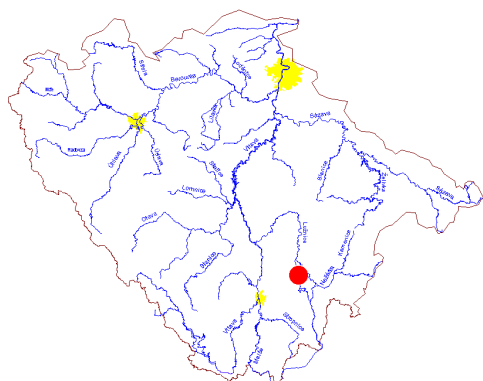
období

Graf č. 8



DBC 123000
Kontrolní profil
Frahelž na Lužnici
v říčním km 83,5
- chronologická řada
průtoků v roce 2009

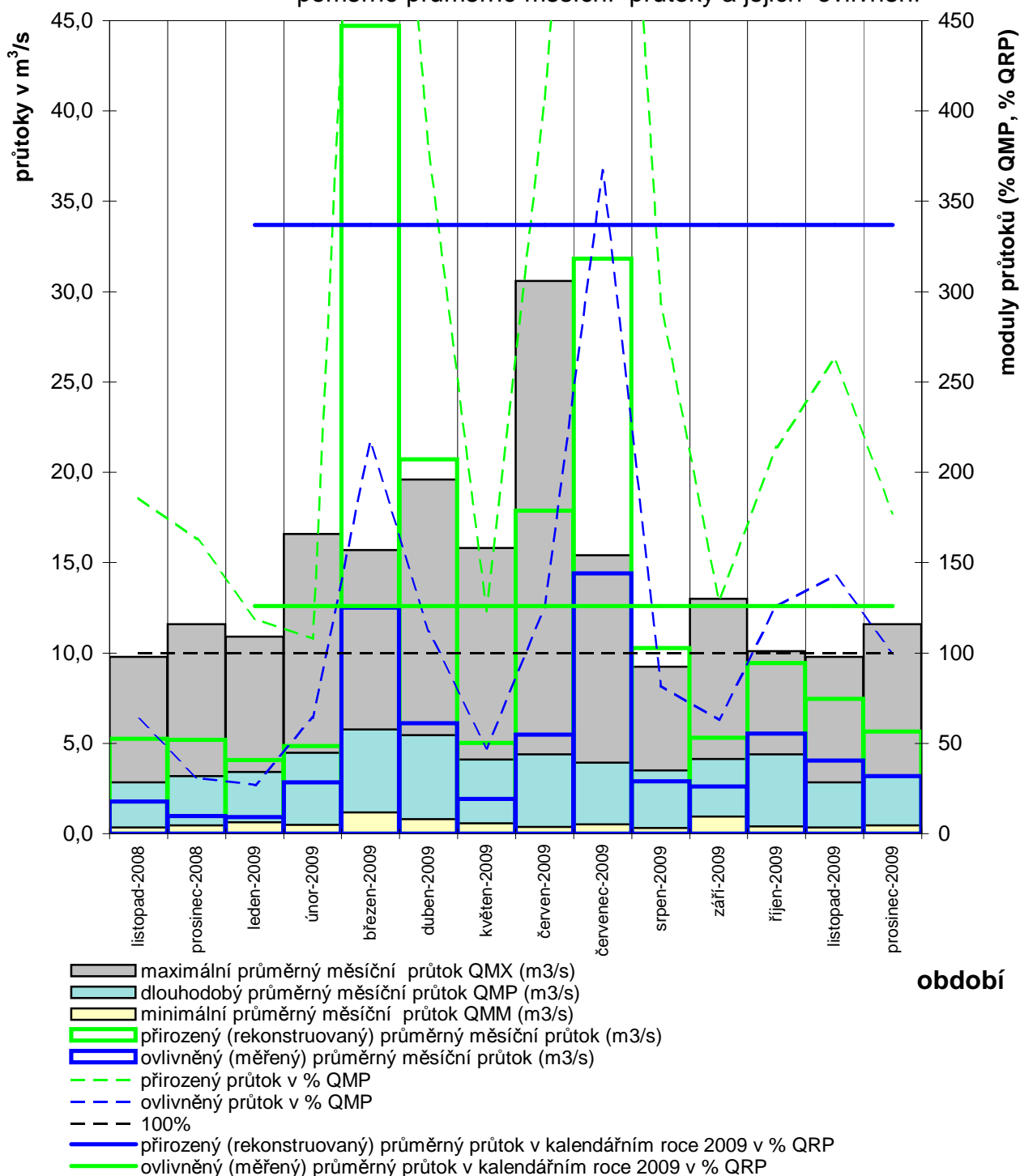




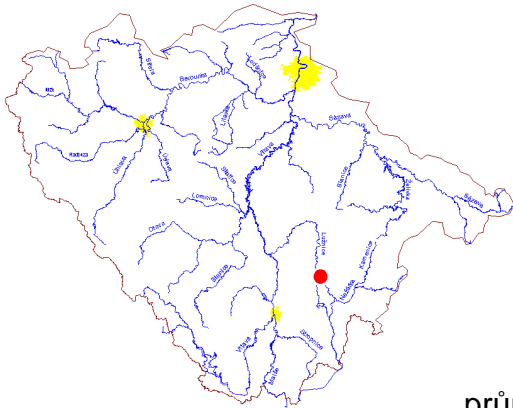
DBC 123000

Kontrolní profil Frahelž na Lužnici v říčním km 83,5 - moduly průtoků v roce 2009

poměrné průměrné měsíční průtoky a jejich ovlivnění

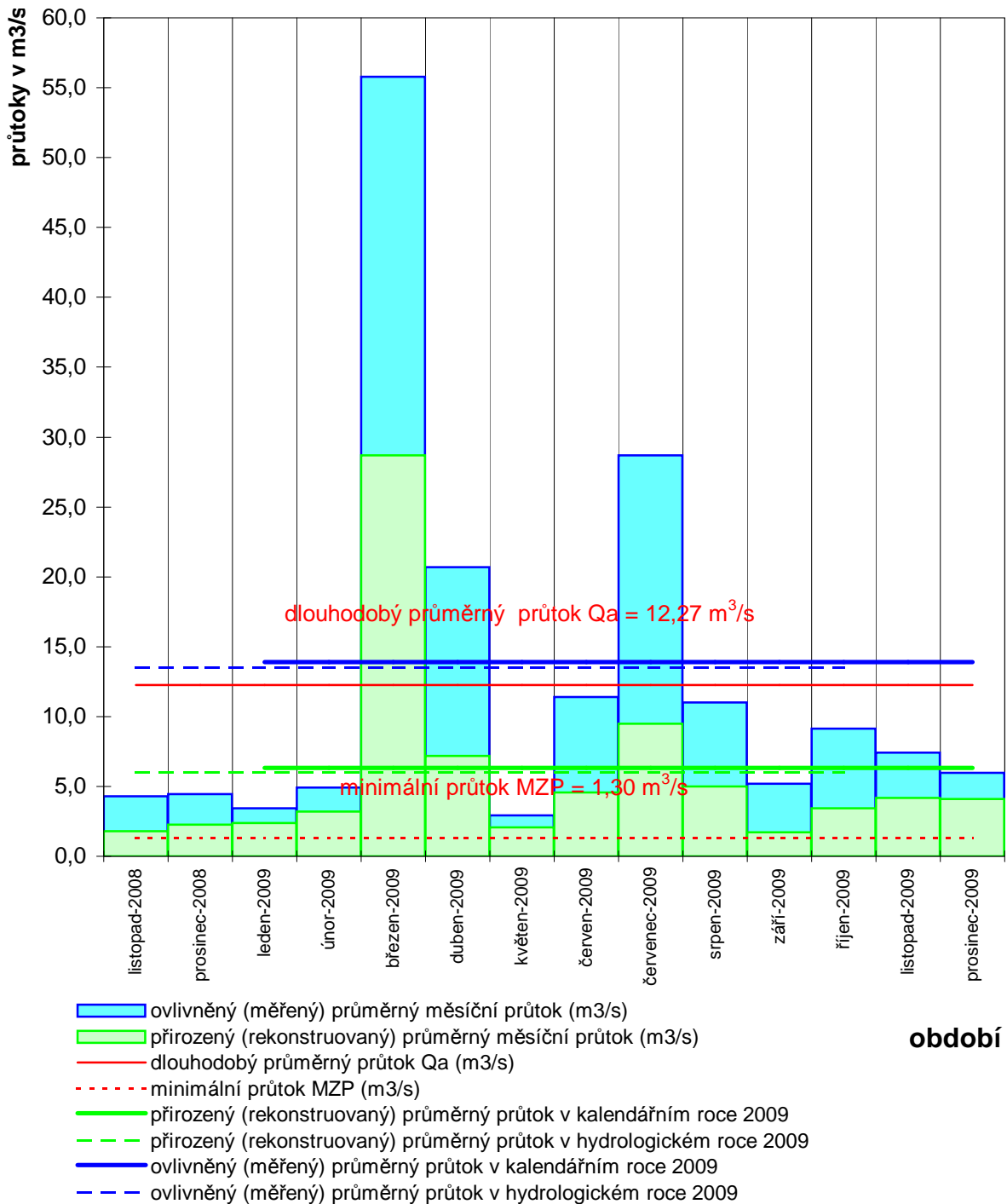


Graf č. 9

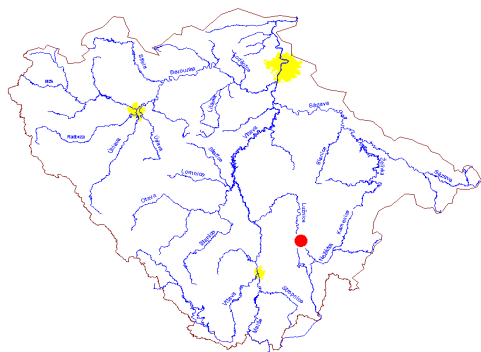


DBC 129000
Kontrolní profil
Hamr na Nežárce
v říčním km 8,0
- chronologická řada
průtoků v roce 2009

průměrné měsíční a roční průtoky a jejich ovlivnění



Graf č. 13



DBC 129000

Kontrolní profil Hamr na Nežárce v říčním km 8,0 - moduly průtoků v roce 2009

poměrné průměrné měsíční průtoky a jejich ovlivnění

