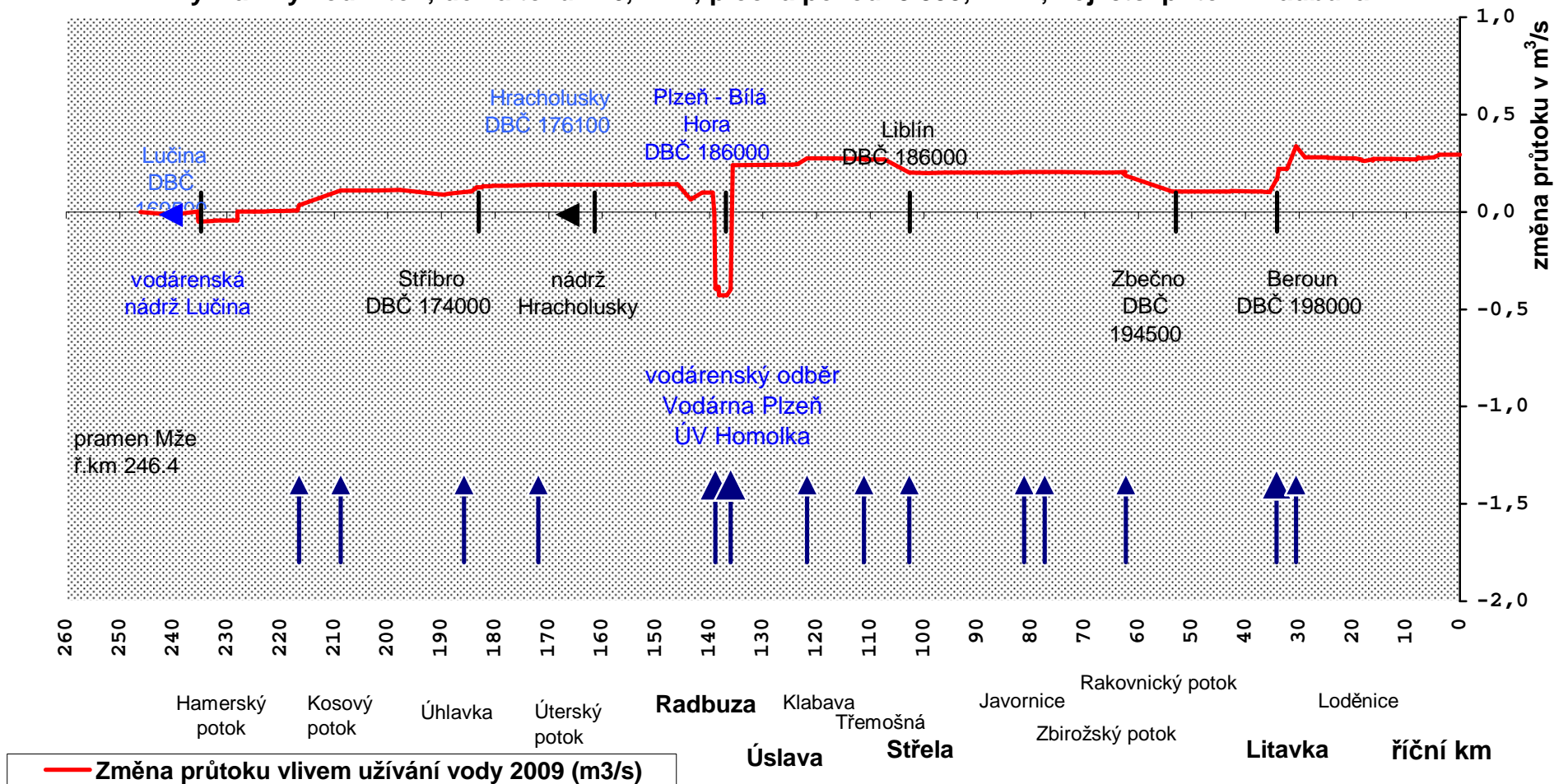


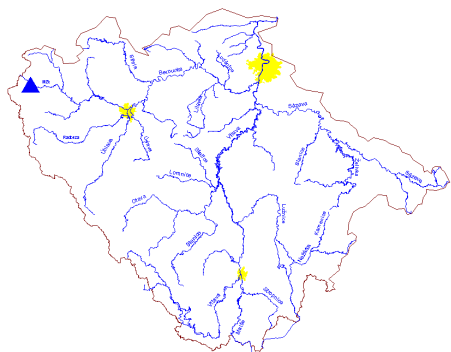
Graf č. 1

## Berounka a Mže - levostranný přítok vodního toku Vltavy - podélný profil ovlivnění vodního toku

významný vodní tok; délka toku 246,4 km; plocha povodí 8 855,1 km<sup>2</sup>; největší přítok - Radbuza

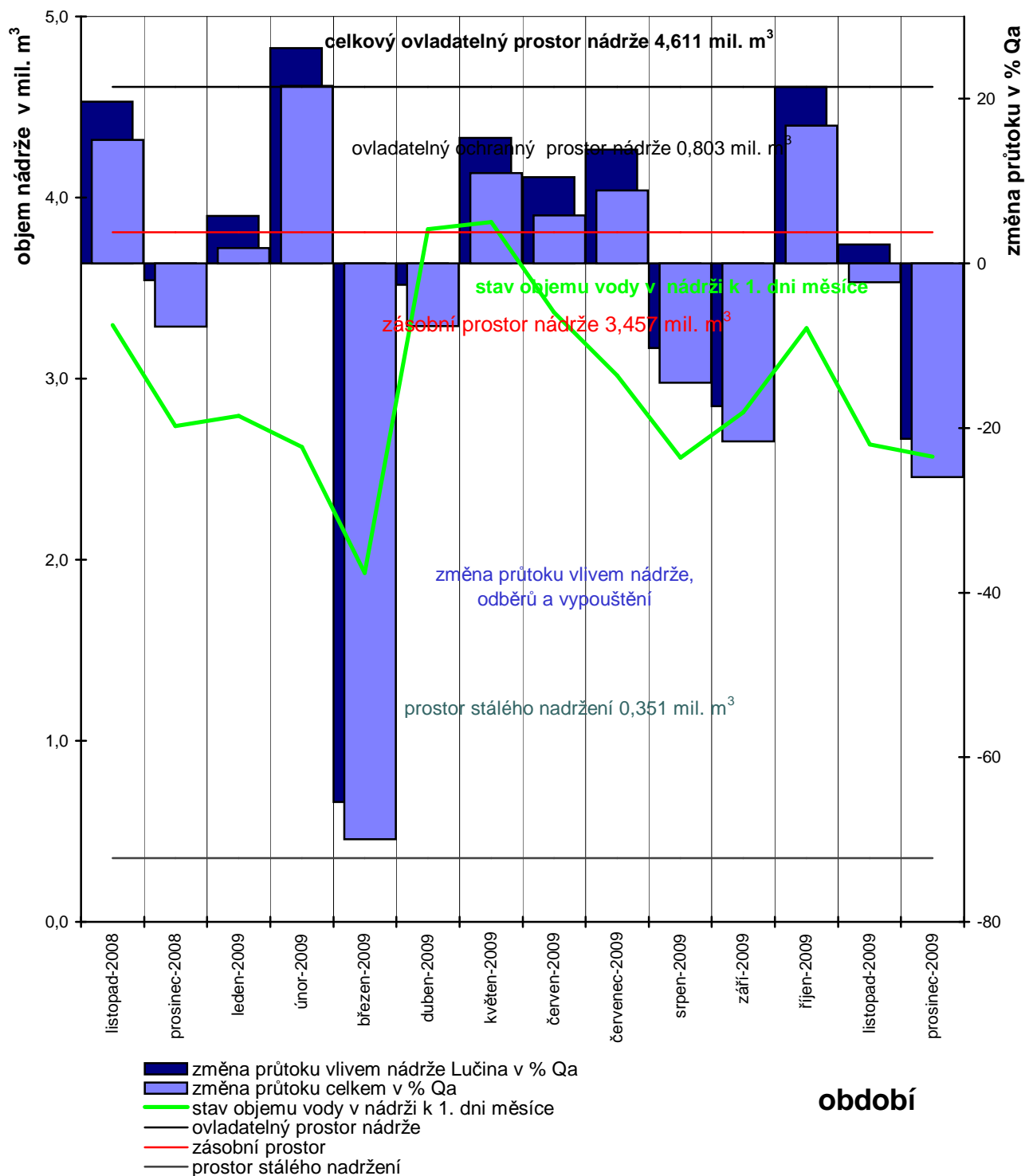


Graf č. 2

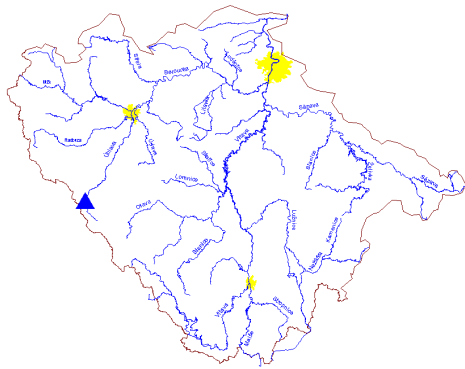


## Vodárenská nádrž Lučina na Mži hospodaření nádrže s vodou v roce 2009

významný vodní tok - říční km 96,35

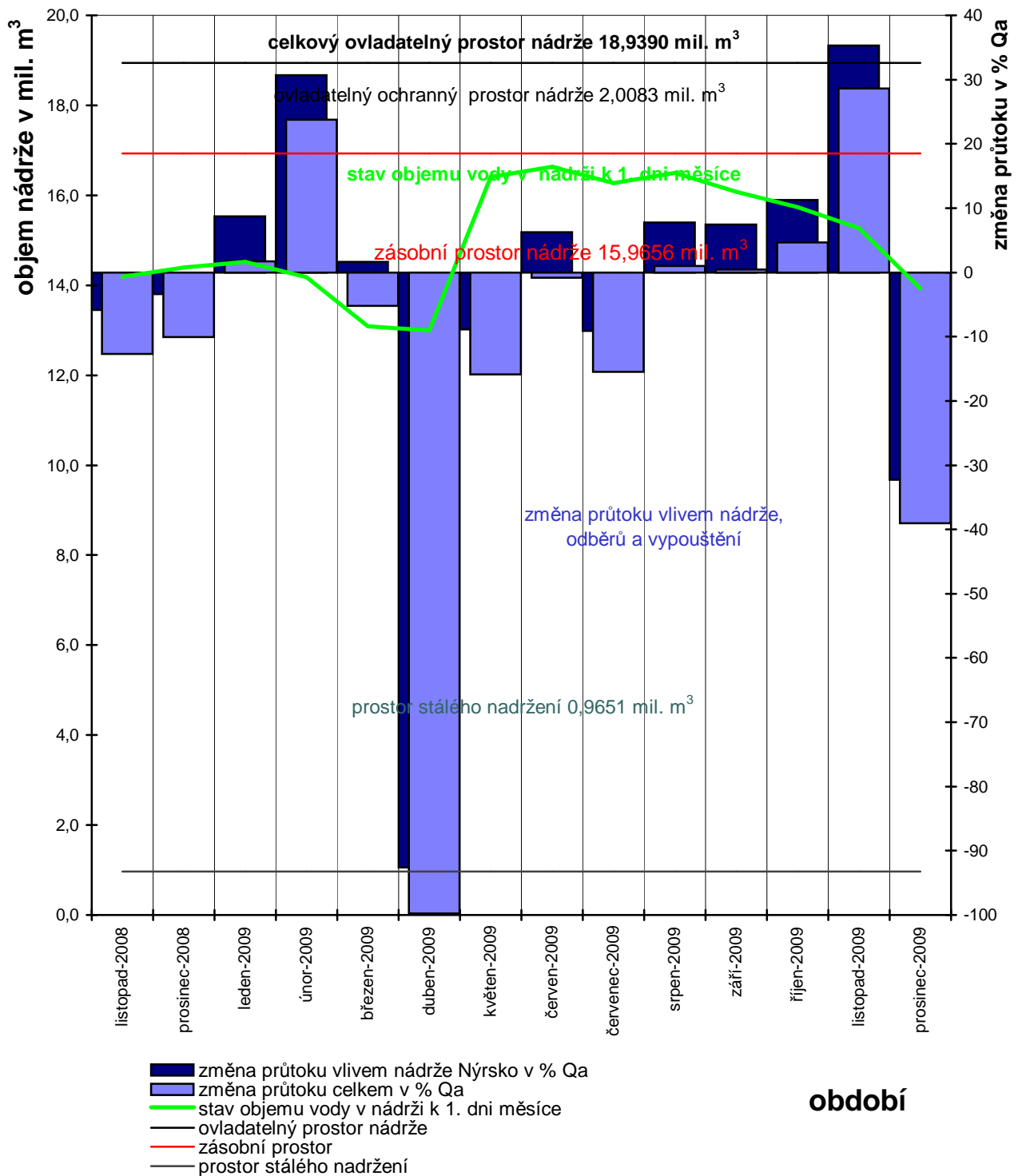


Graf č. 3

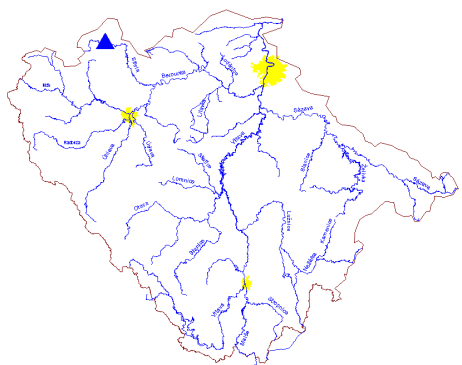


## Vodárenská nádrž Nýrsko na Úhlavě hospodaření nádrže s vodou v roce 2009

významný vodní tok - říční km 93,690

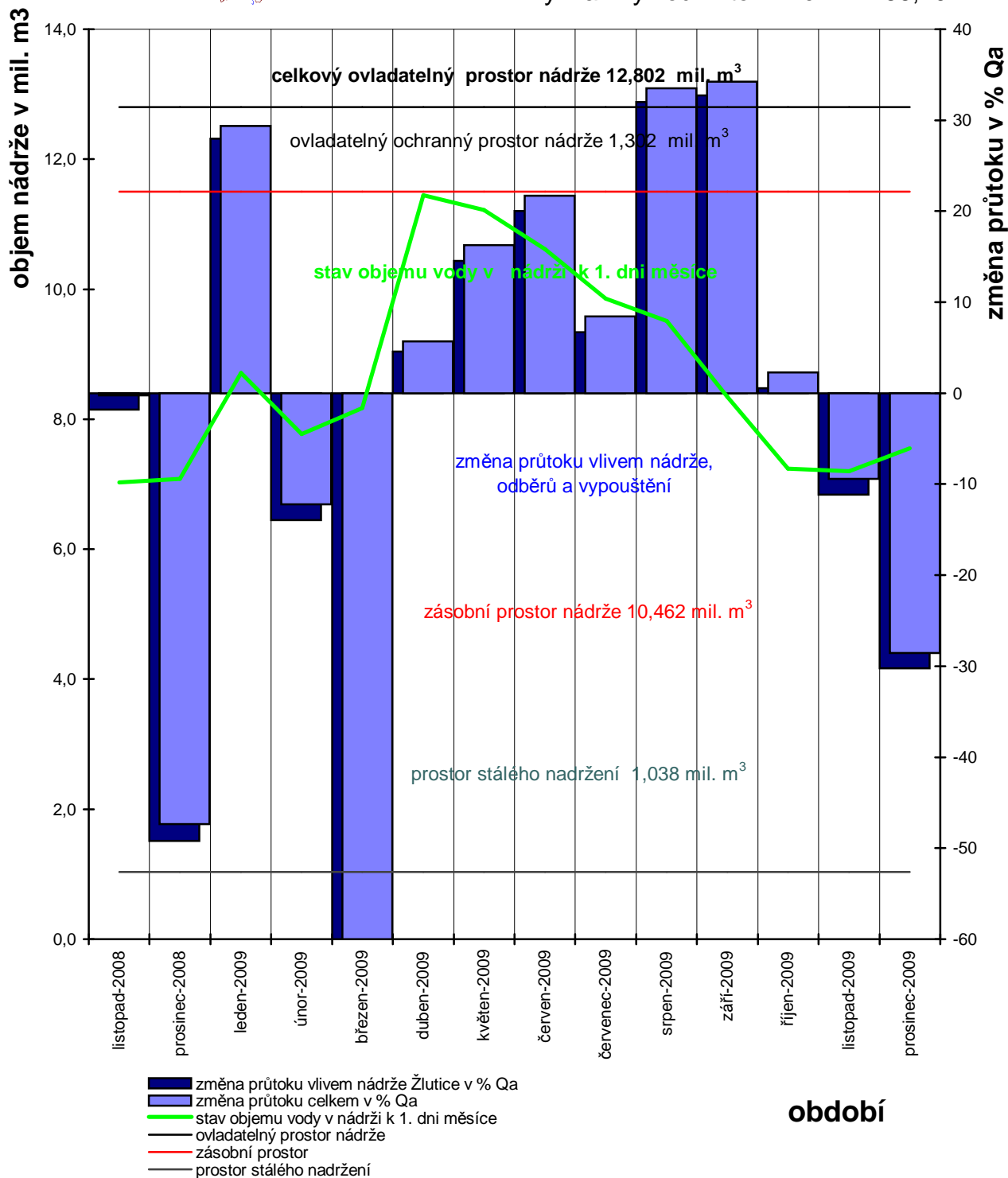


Graf č. 4

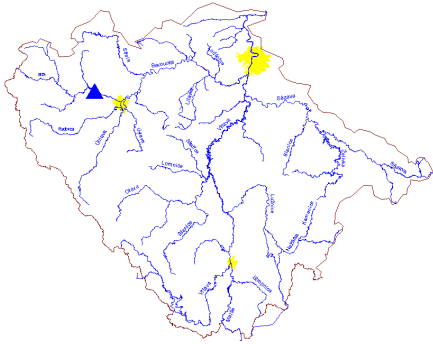


## Vodárenská nádrž Žlutice na Střele hospodaření nádrže s vodou v roce 2009

významný vodní tok - říční km 66,702

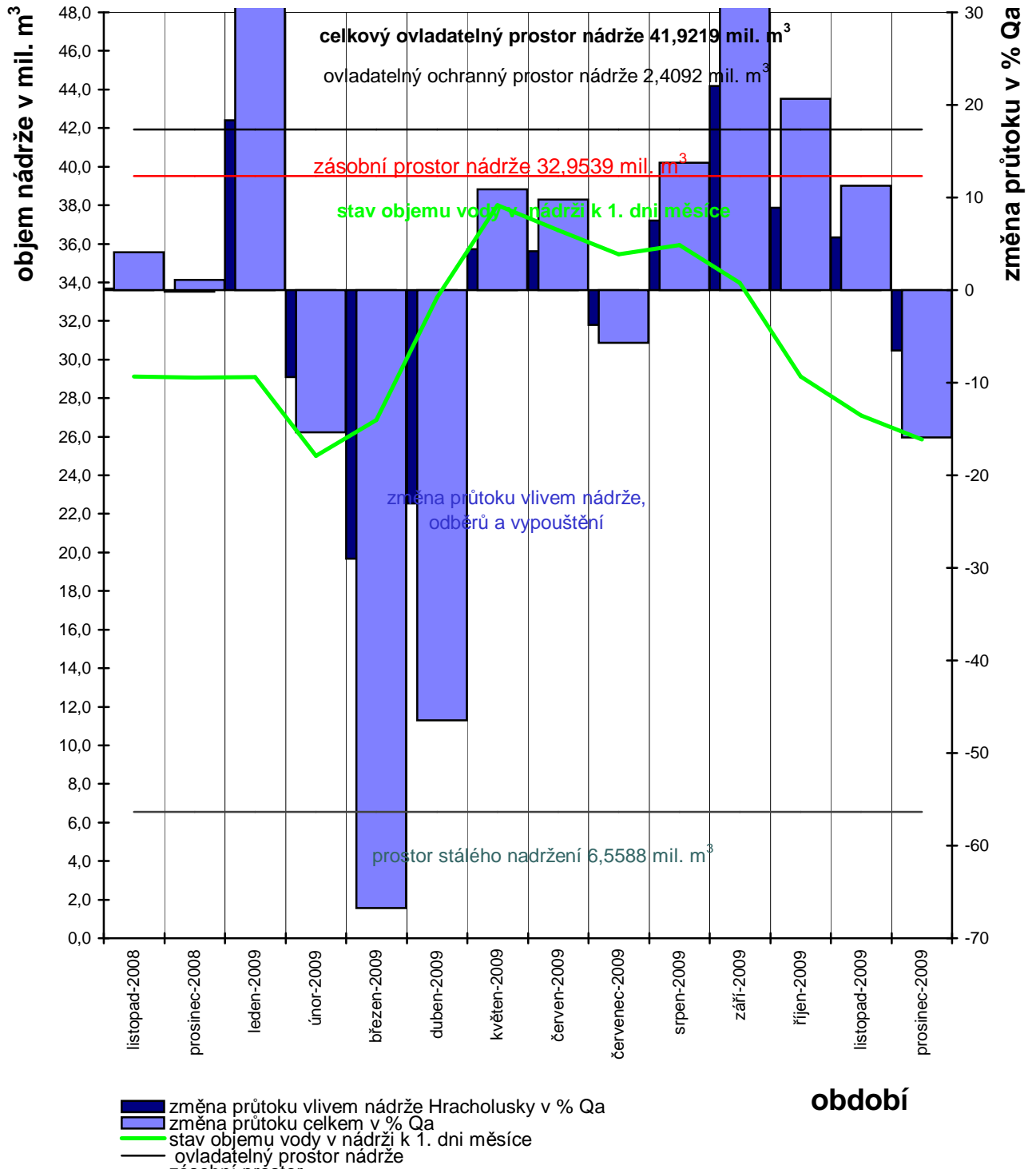


Graf č. 5

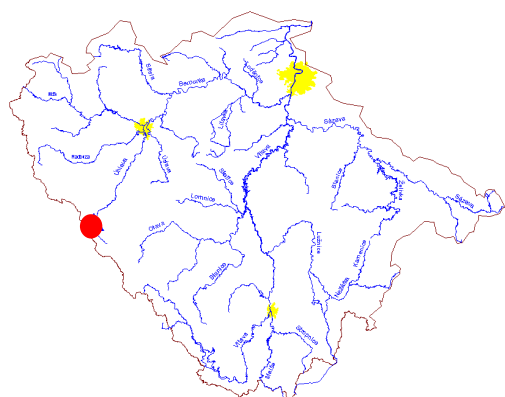


## Vodní nádrž Hracholusky na Mži hospodaření nádrže s vodou v roce 2009

významný vodní tok - říční km 22,673



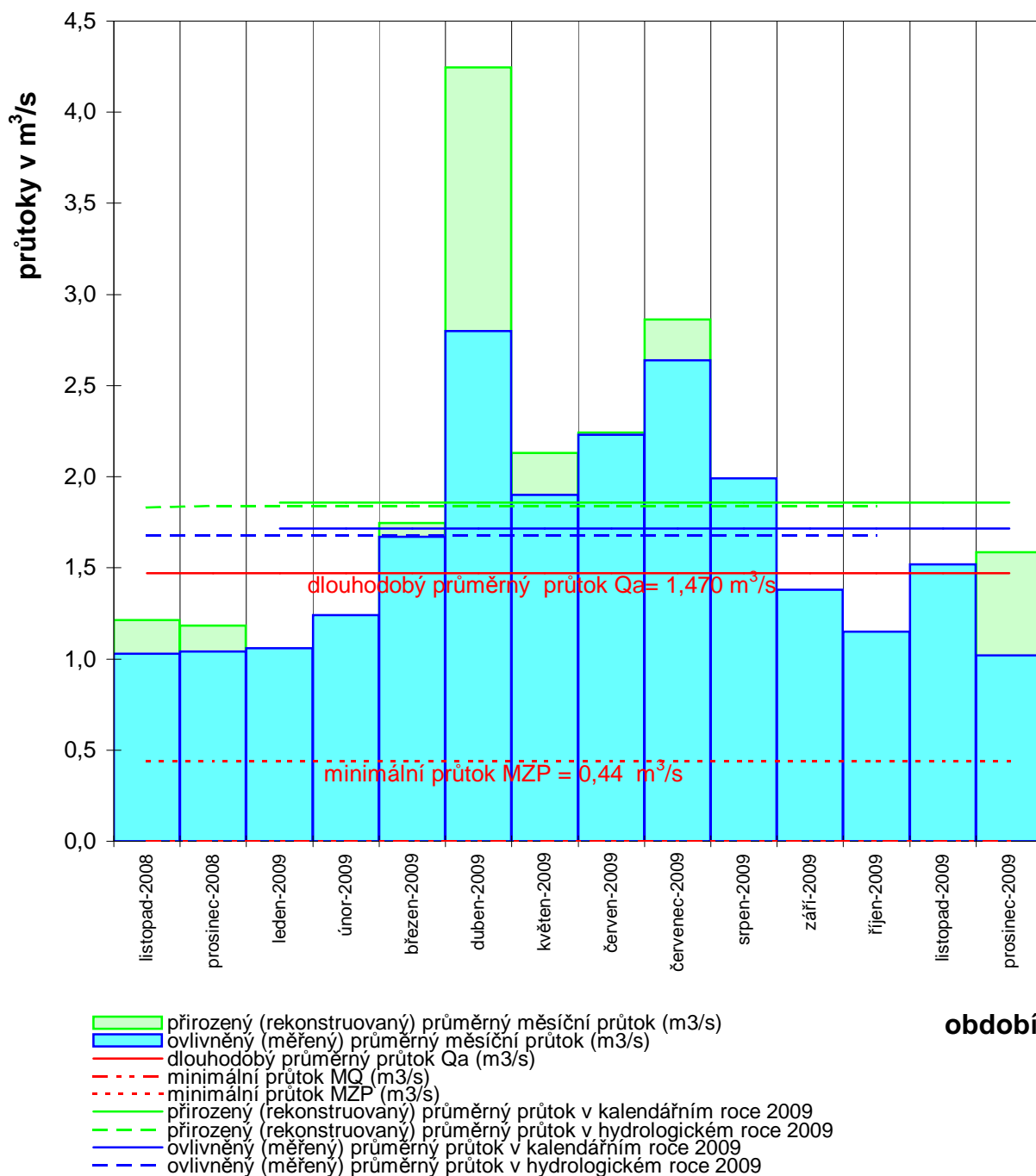
Graf č. 6



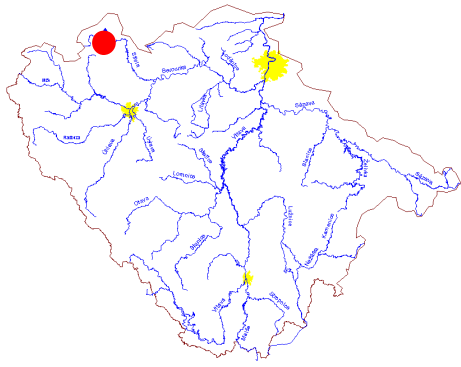
## DBC 180900

### Kontrolní profil Stará Lhota na Úhlavě v říčním km 91,5 - chronologická řada průtoků v roce 2009

průměrné měsíční a roční průtoky a jejich ovlivnění

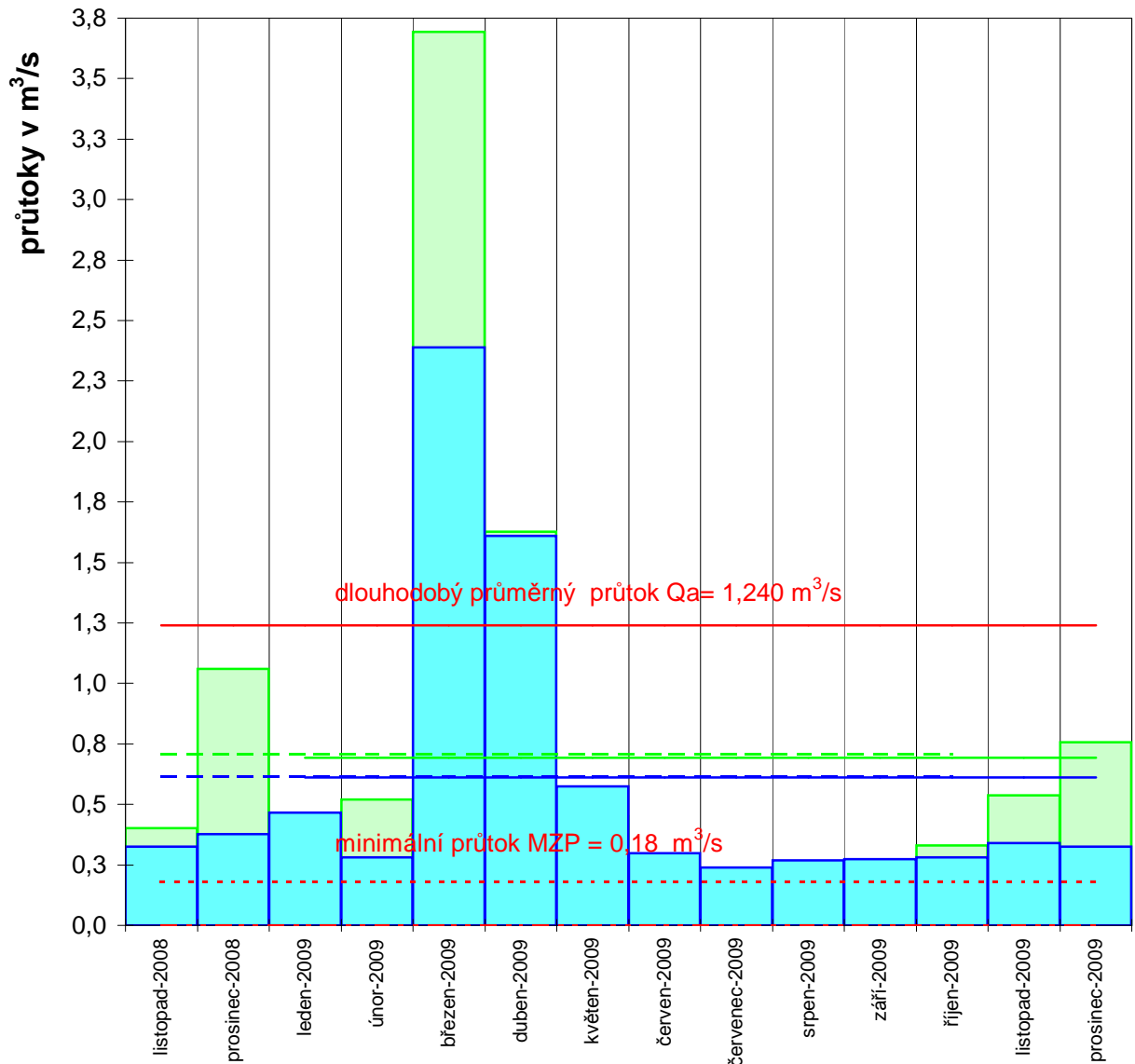


Graf č. 7



**DBC 188900**  
**Kontrolní profil**  
**Žlutice na Střele**  
**v říčním km 68,1**  
**- chronologická řada**  
**průtoků v roce 2009**

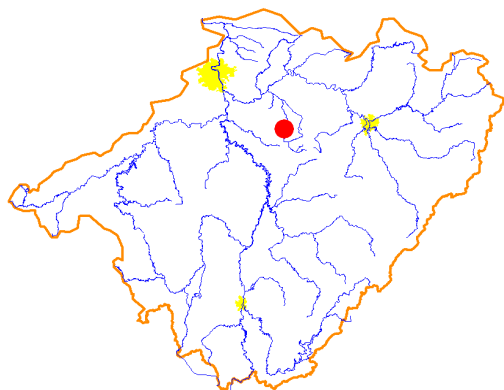
průměrné měsíční a roční průtoky a jejich ovlivnění



- přirozený (rekonstruovaný) průměrný měsíční průtok (m3/s)
- ovlivněný (měřený) průměrný měsíční průtok (m3/s)
- dlouhodobý průměrný průtok  $Q_a = 1,240 \text{ m}^3/\text{s}$
- - - minimální průtok  $MQ = 0,18 \text{ m}^3/\text{s}$
- - - minimální průtok  $MZP = 0,18 \text{ m}^3/\text{s}$
- přirozený (rekonstruovaný) průměrný průtok v kalendářním roce 2009
- - - přirozený (rekonstruovaný) průměrný průtok v hydrologickém roce 2009
- ovlivněný (měřený) průměrný průtok v kalendářním roce 2009
- - - ovlivněný (měřený) průměrný průtok v hydrologickém roce 2009

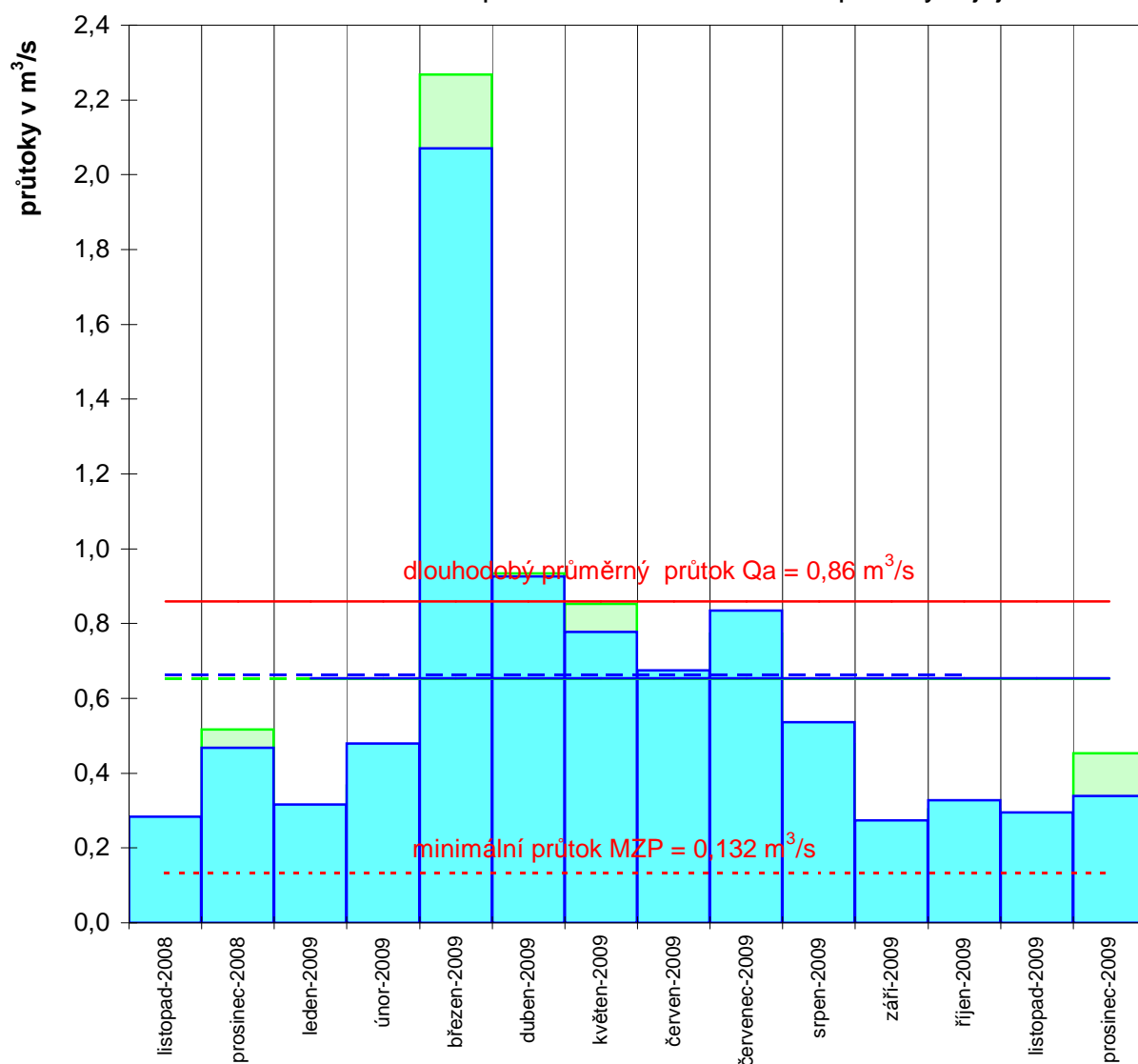
**období**

Graf č. 8



## DBC 196000 Kontrolní profil Čenkov na Litavce v říčním km 28,6 - chronologická řada průtoků v roce 2009

průměrné měsíční a roční průtoky a jejich ovlivnění



- přirozený (rekonstruovaný) průměrný měsíční průtok (m³/s)
- ovlivněný (měřený) průměrný měsíční průtok (m³/s)
- dlouhodobý průměrný průtok  $Q_a = 0,86 \text{ m}^3/\text{s}$
- - - minimální průtok MZP ( $0,132 \text{ m}^3/\text{s}$ )
- přirozený (rekonstruovaný) průměrný průtok v kalendářním roce 2009
- - - přirozený (rekonstruovaný) průměrný průtok v hydrologickém roce 2009
- ovlivněný (měřený) průměrný průtok v kalendářním roce 2009
- - - ovlivněný (měřený) průměrný průtok v hydrologickém roce 2009

období