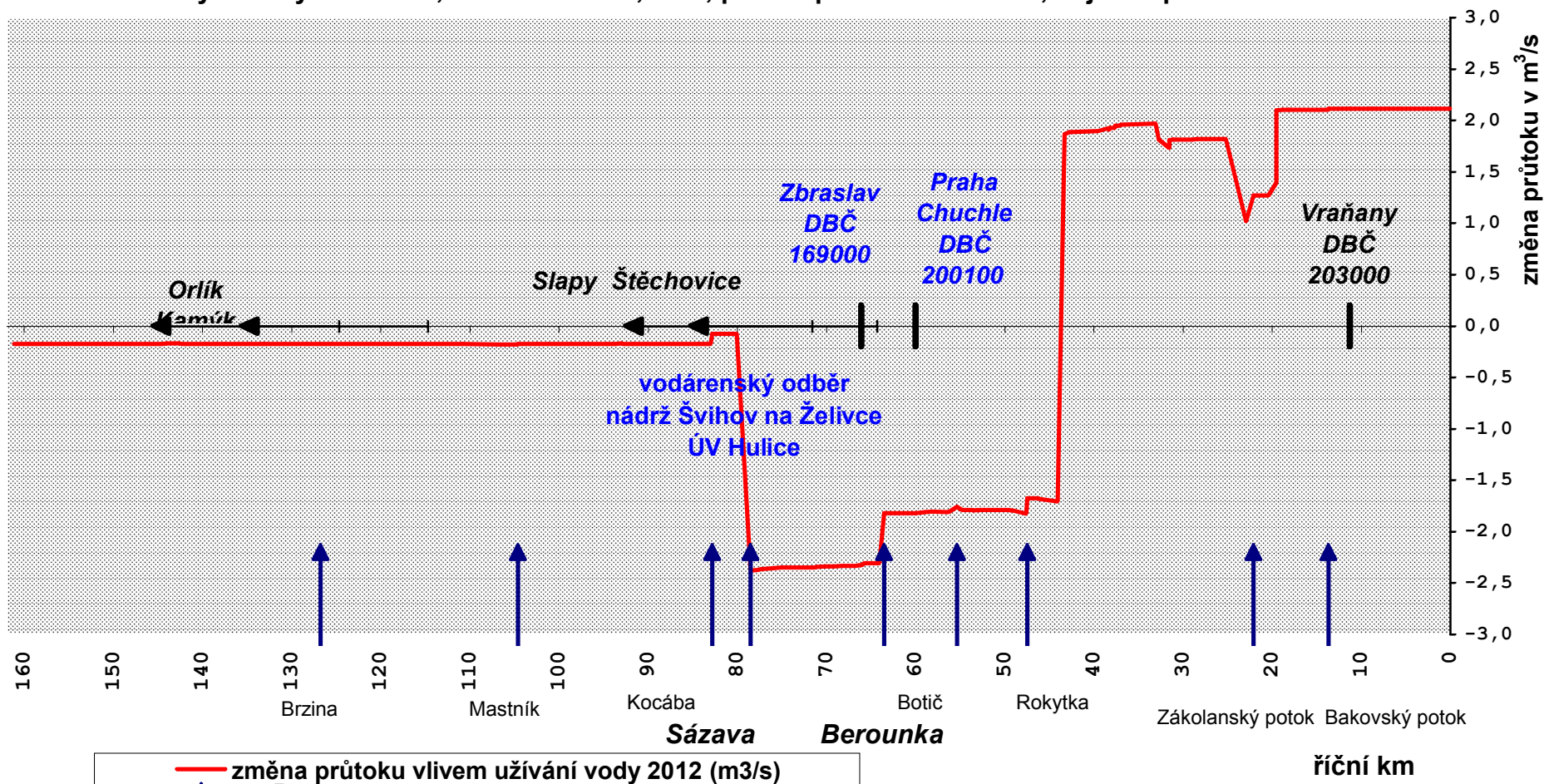


Graf č. 1

Vltava - levostranný přítok vodního toku Labe - podélný profil ovlivnění vodního toku v oblasti povodí Dolní Vltavy

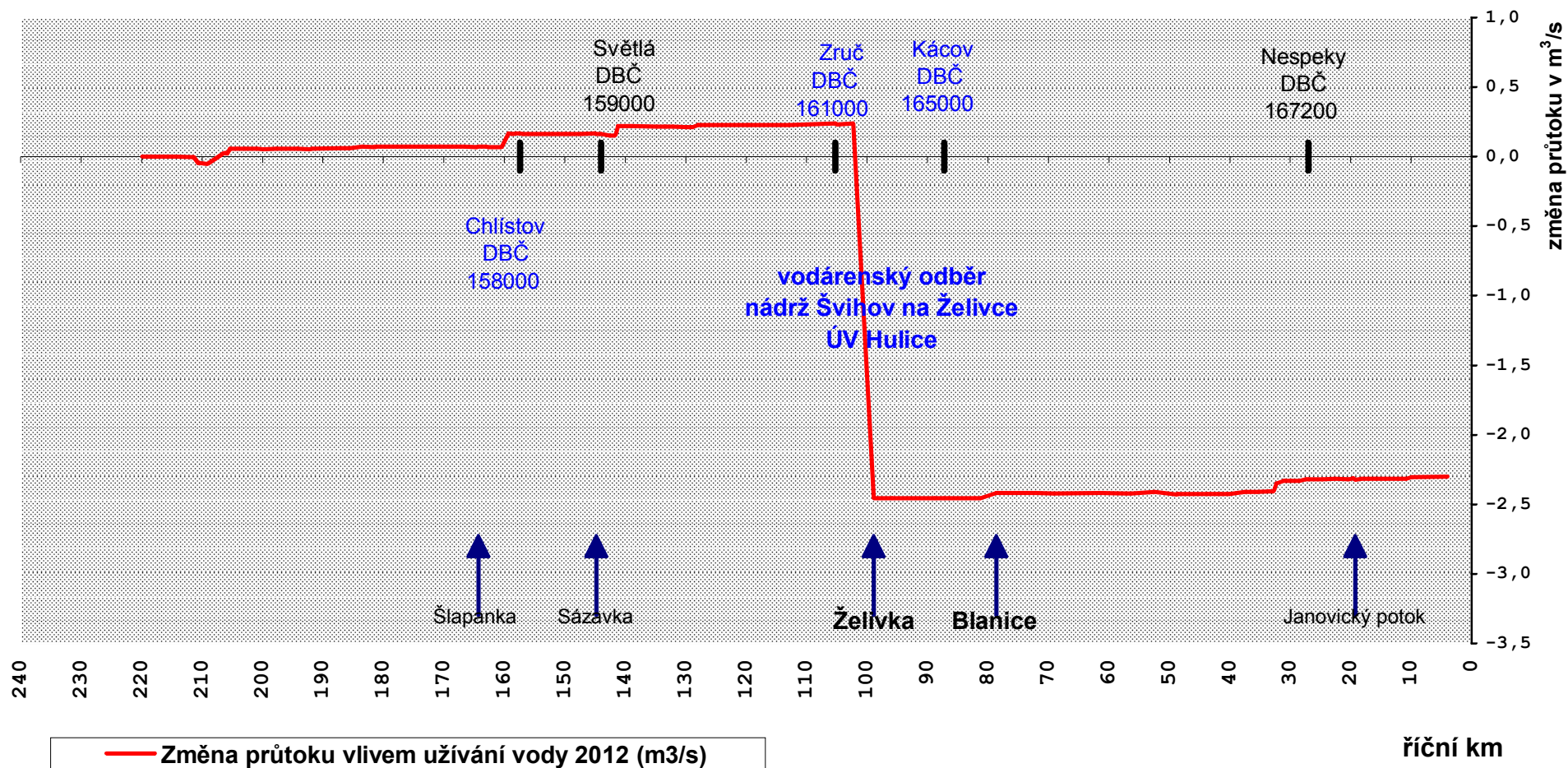
významný vodní tok; délka toku 430,3 km; plocha povodí 28090 km²; největší přítok - Berounka



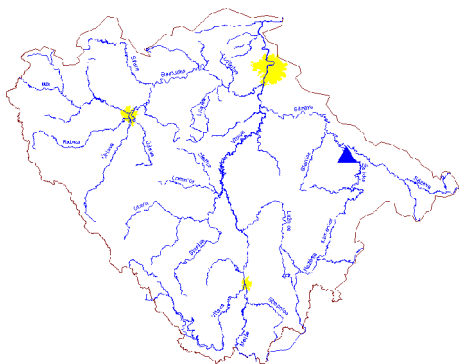
Graf č. 2

Sázava - pravostranný přítok vodního toku Vltavy - podélný profil ovlivnění vodního toku

významný vodní tok; délka toku 224,6 km; plocha povodí 4 349,2 km²; největší přítok - Želivka

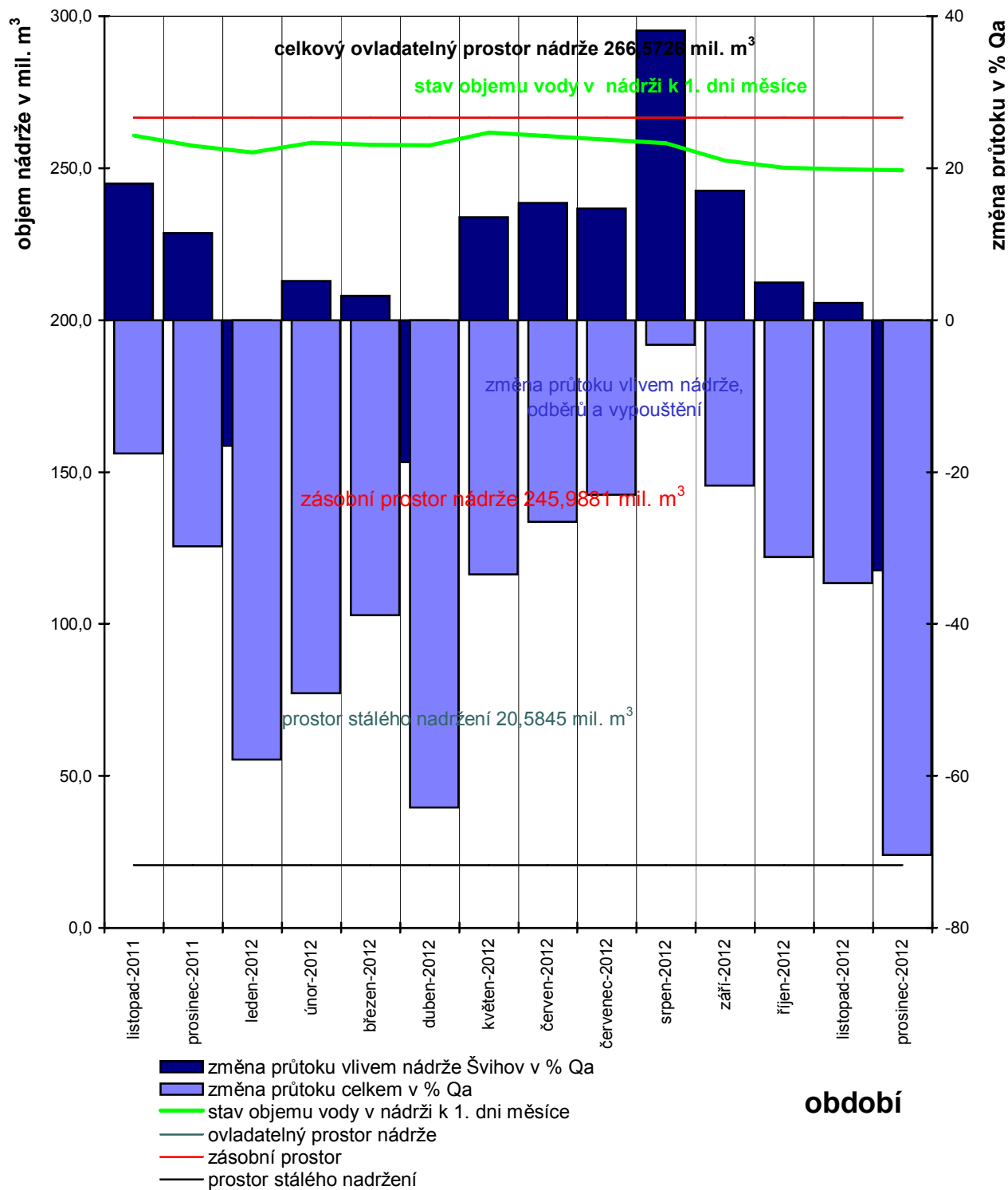


Graf č. 3

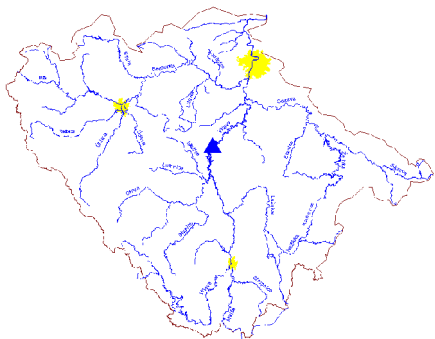


Vodárenská nádrž Švihov na Želivce hospodaření nádrže s vodou v roce 2012

významný vodní tok - říční km 4,290

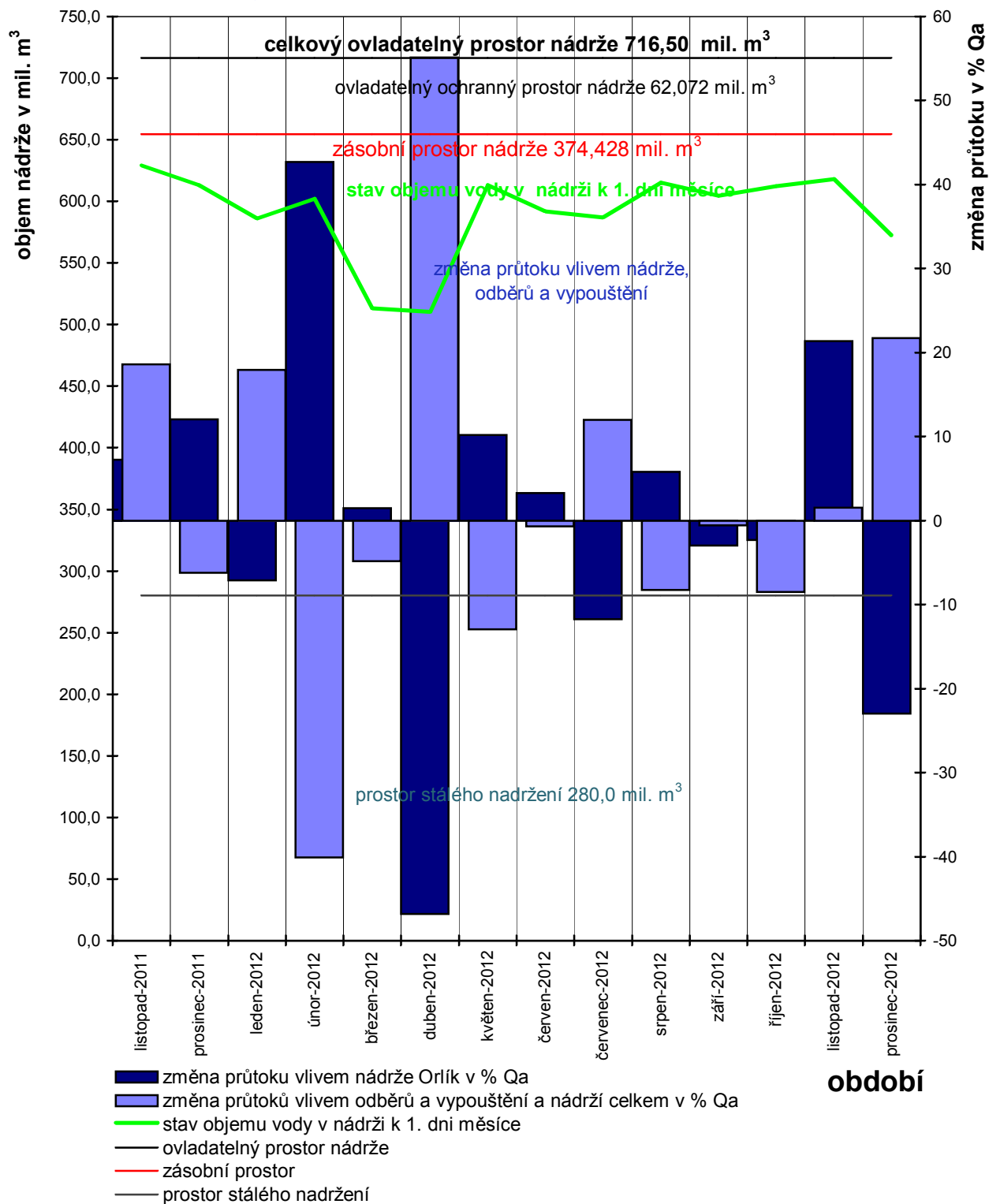


Graf č. 4

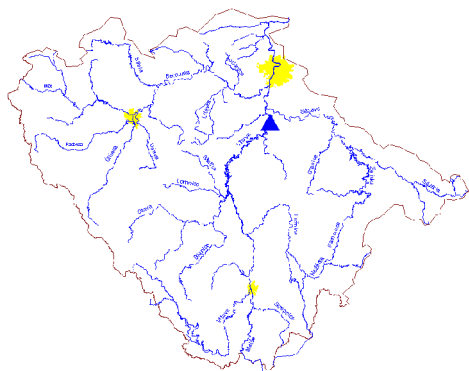


Vodní nádrž Orlík na Vltavě hospodaření nádrže s vodou v roce 2012

významný vodní tok - říční km 144,650

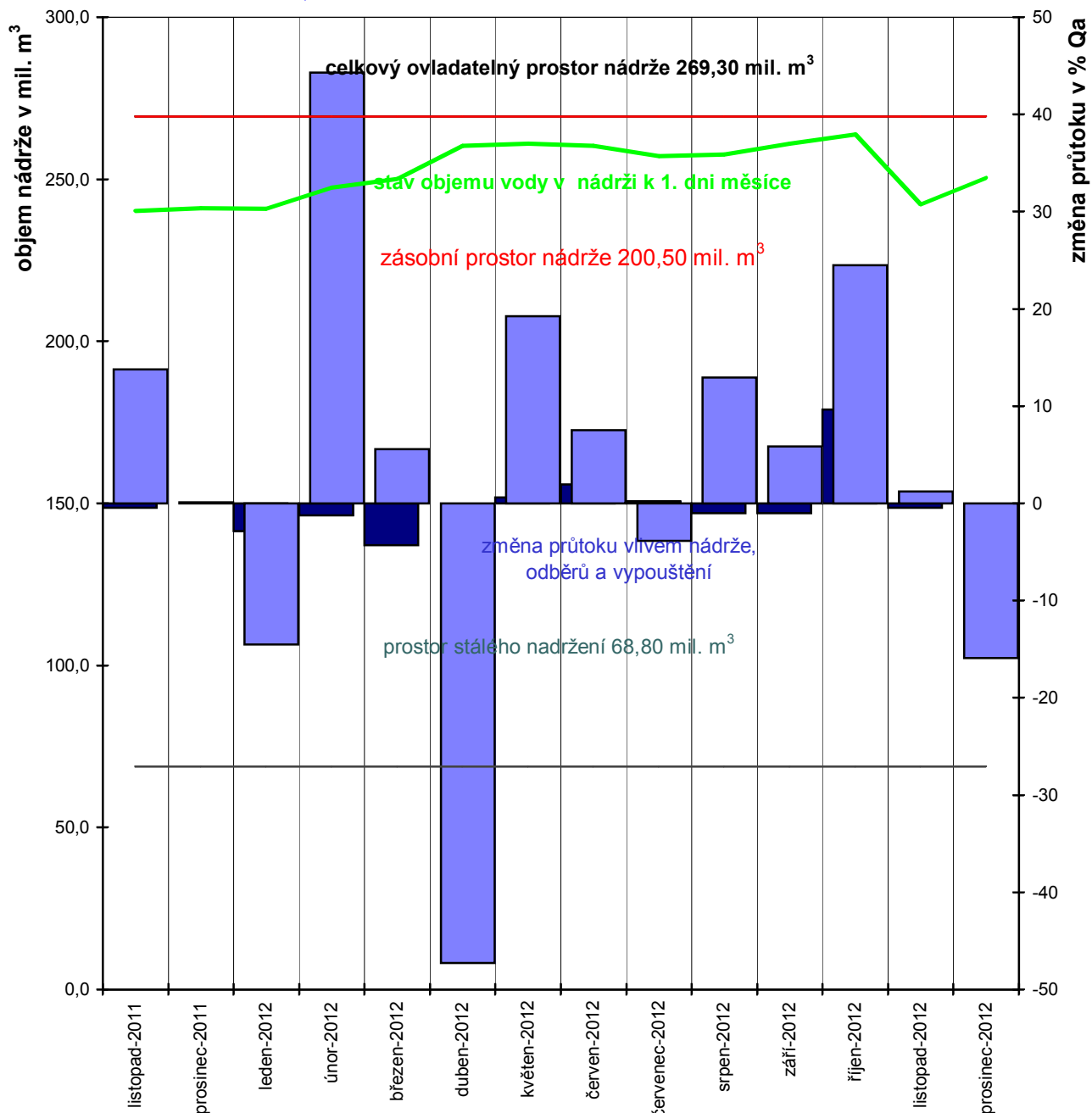


Graf č. 5



Vodní nádrž Slapy na Vltavě hospodaření nádrže s vodou v roce 2012

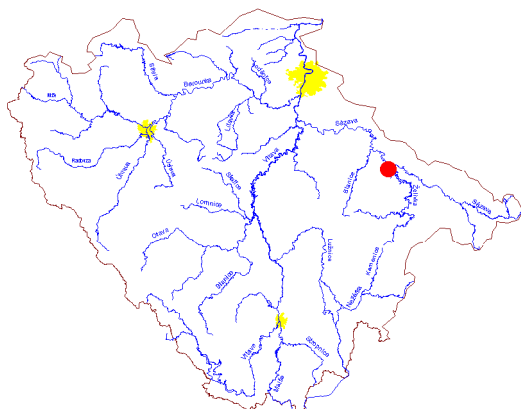
významný vodní tok - říční km 91,610



- změna průtoku vlivem nádrže Slapy v % Qa
- změna průtoků vlivem odběrů a vypouštění a nádrží celkem v % Qa
- stav objemu vody v nádrži k 1. dni měsíce
- ovladatelný prostor nádrže
- zásobní prostor
- prostor stálého nadržení

období

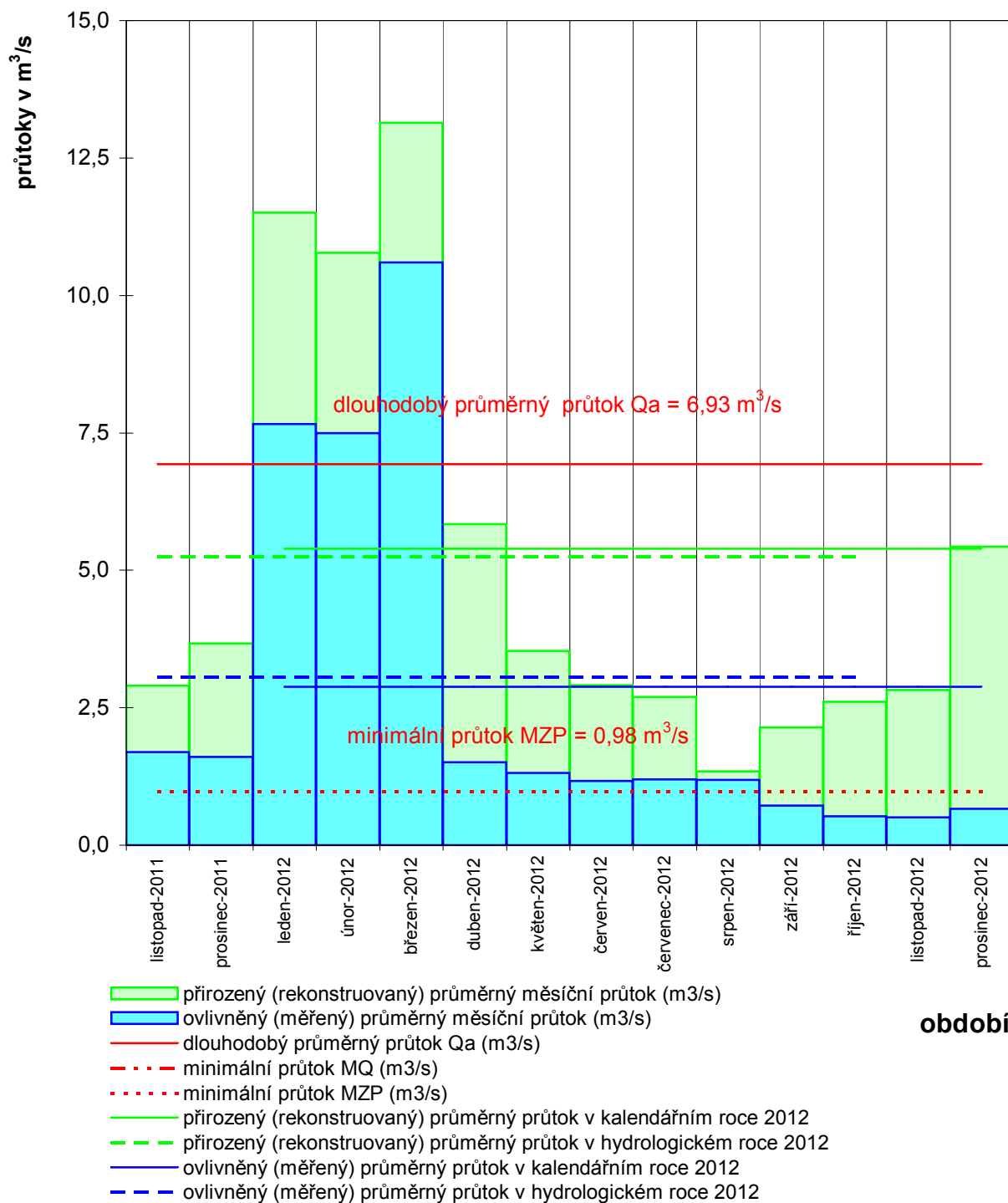
Graf č. 6



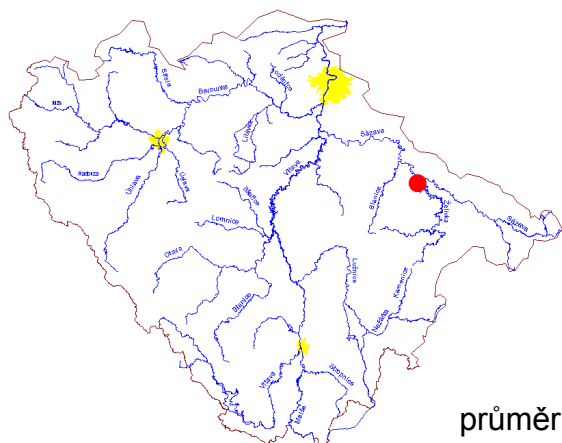
DBC 163300

Kontrolní profil Nesměřice na Želivce v říčním km 4,0 - chronologická řada průtoků v roce 2012

průměrné měsíční a roční průtoky a jejich ovlivnění



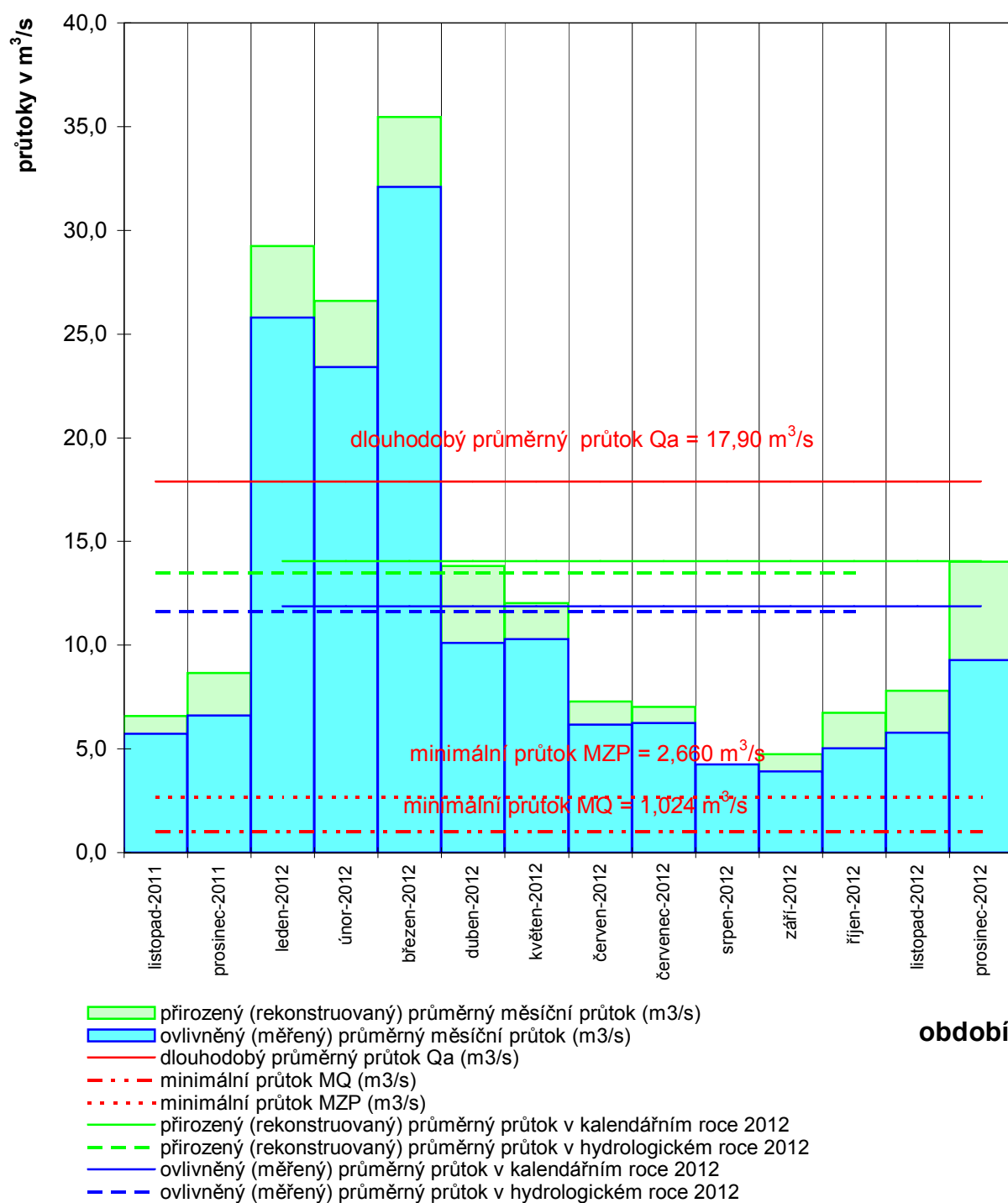
Graf č. 7



DBC 165000

Kontrolní profil Kácov na Sázavě v říčním km 87,2 - chronologická řada průtoků v roce 2012

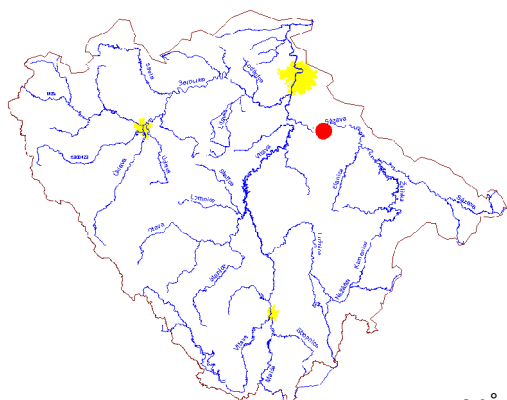
průměrné měsíční a roční průtoky a jejich ovlivnění



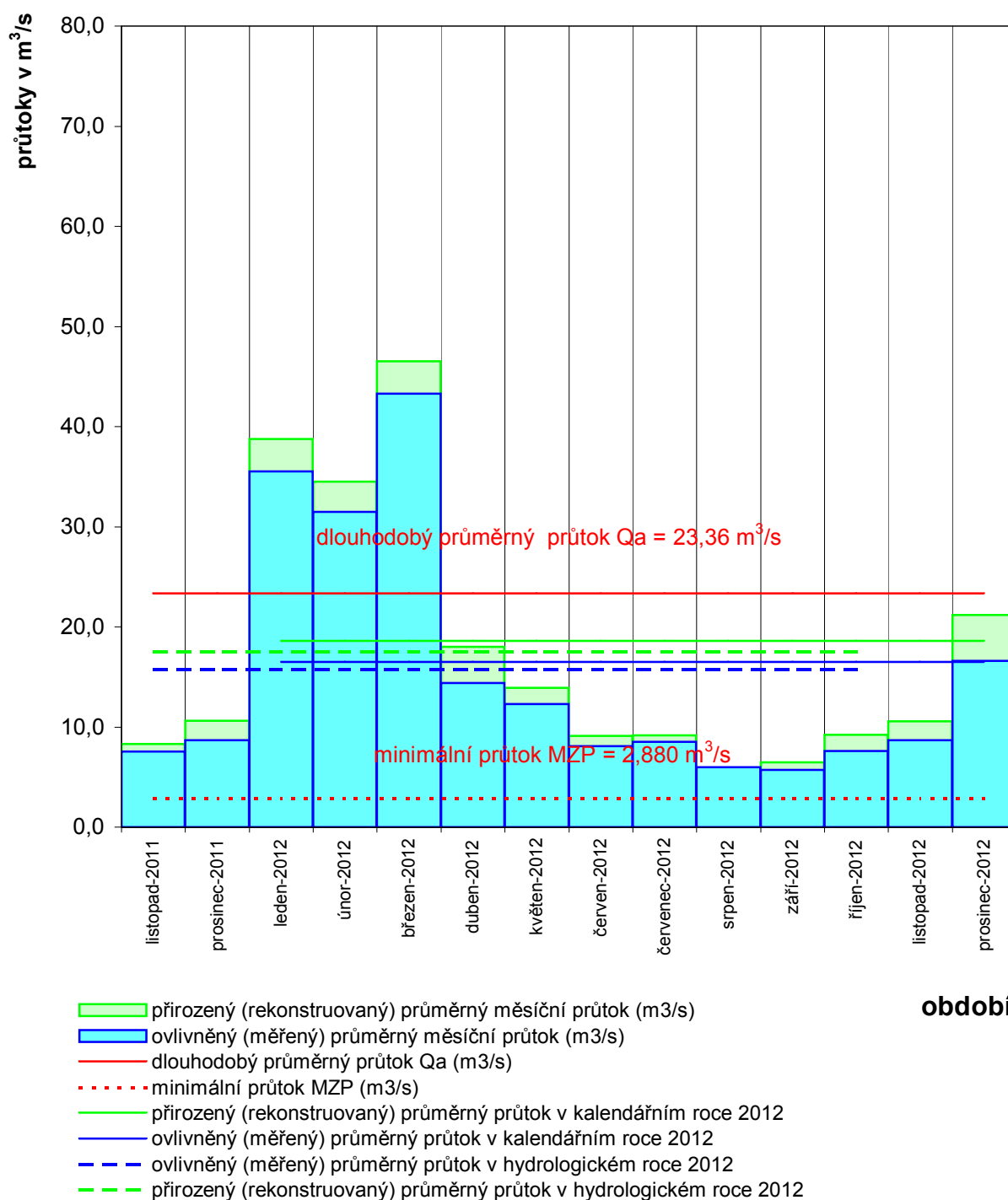
Graf č. 8

DBC 167200

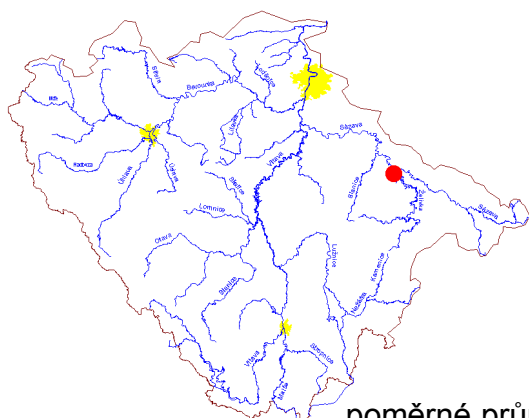
Kontrolní profil Nespeky na Sázavě v říčním km 27,0 - chronologická řada průtoků v roce 2012



průměrné měsíční a roční průtoky a jejich ovlivnění



Graf č. 9



DBC 165000

Kontrolní profil Kácov na Sázavě v říčním km 87,2 - moduly průtoků v roce 2012

poměrné průměrné měsíční průtoky a jejich ovlivnění

