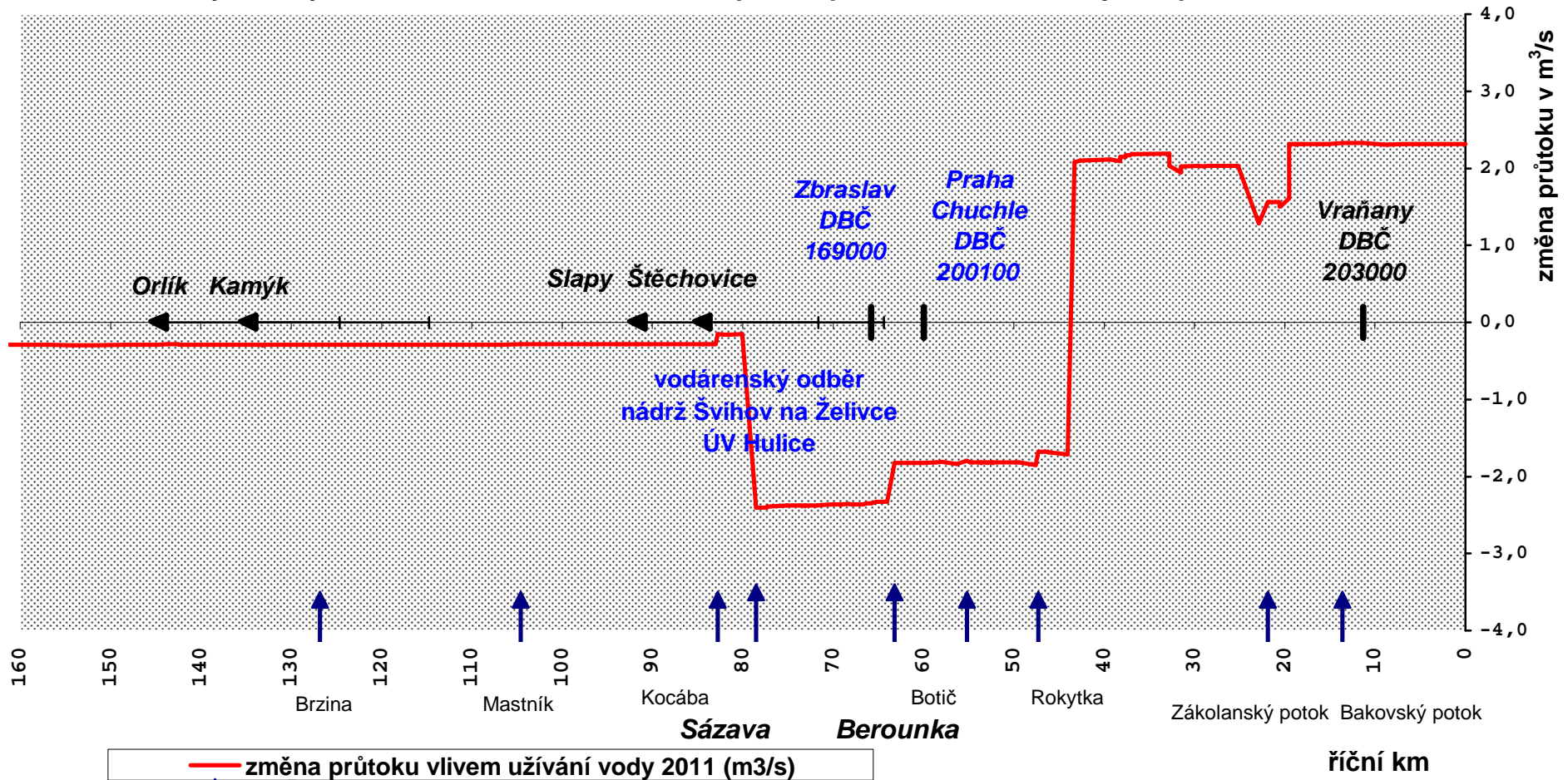


Graf č. 1

## Vltava - levostranný přítok vodního toku Labe - podélný profil ovlivnění vodního toku v oblasti povodí Dolní Vltavy

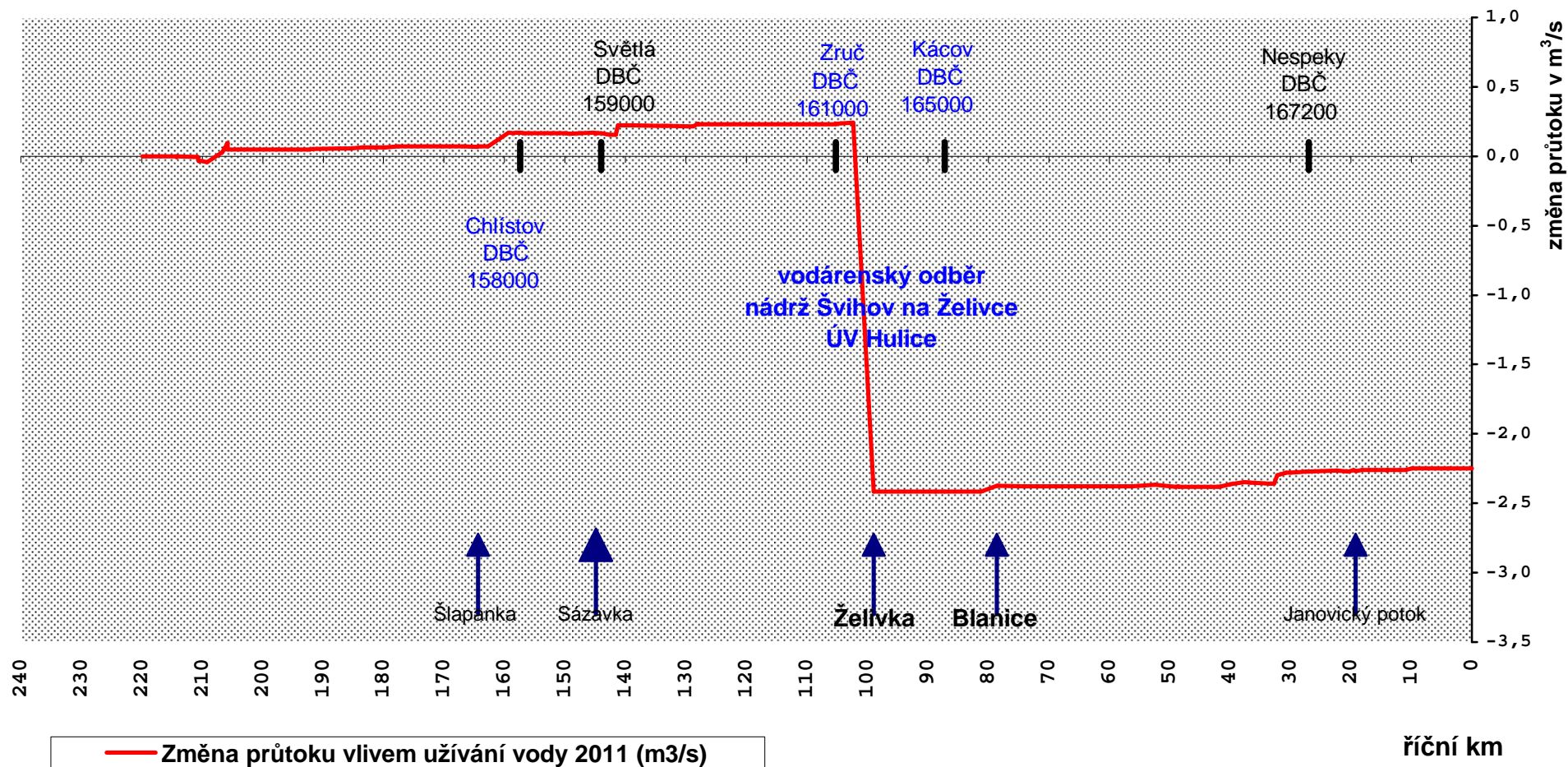
významný vodní tok; délka toku 430,3 km; plocha povodí 28090 km<sup>2</sup>; největší přítok - Berounka



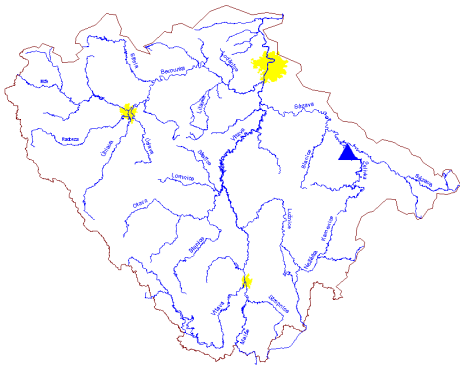
Graf č. 2

## Sázava - pravostranný přítok vodního toku Vltavy - podélný profil ovlivnění vodního toku

významný vodní tok; délka toku 224,6 km; plocha povodí 4 349,2 km<sup>2</sup>; největší přítok - Želivka

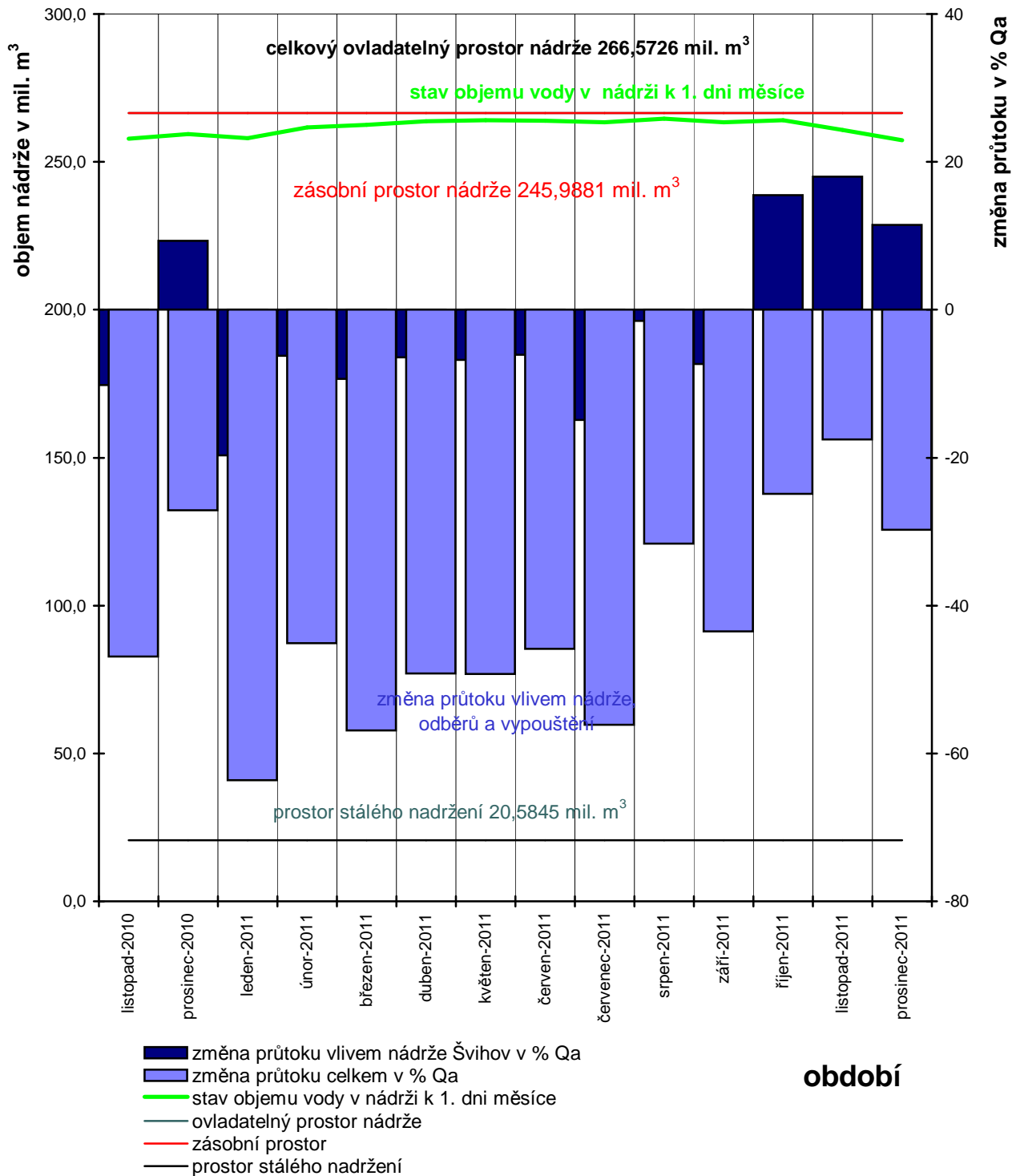


Graf č. 3

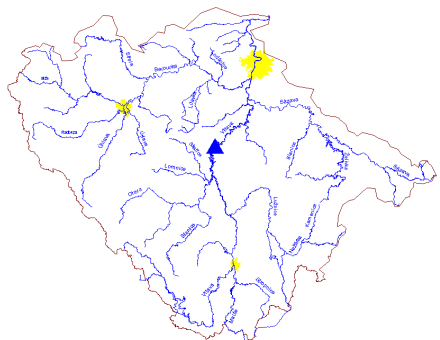


## Vodárenská nádrž Švihov na Želivce hospodaření nádrže s vodou v roce 2011

významný vodní tok - říční km 4,290

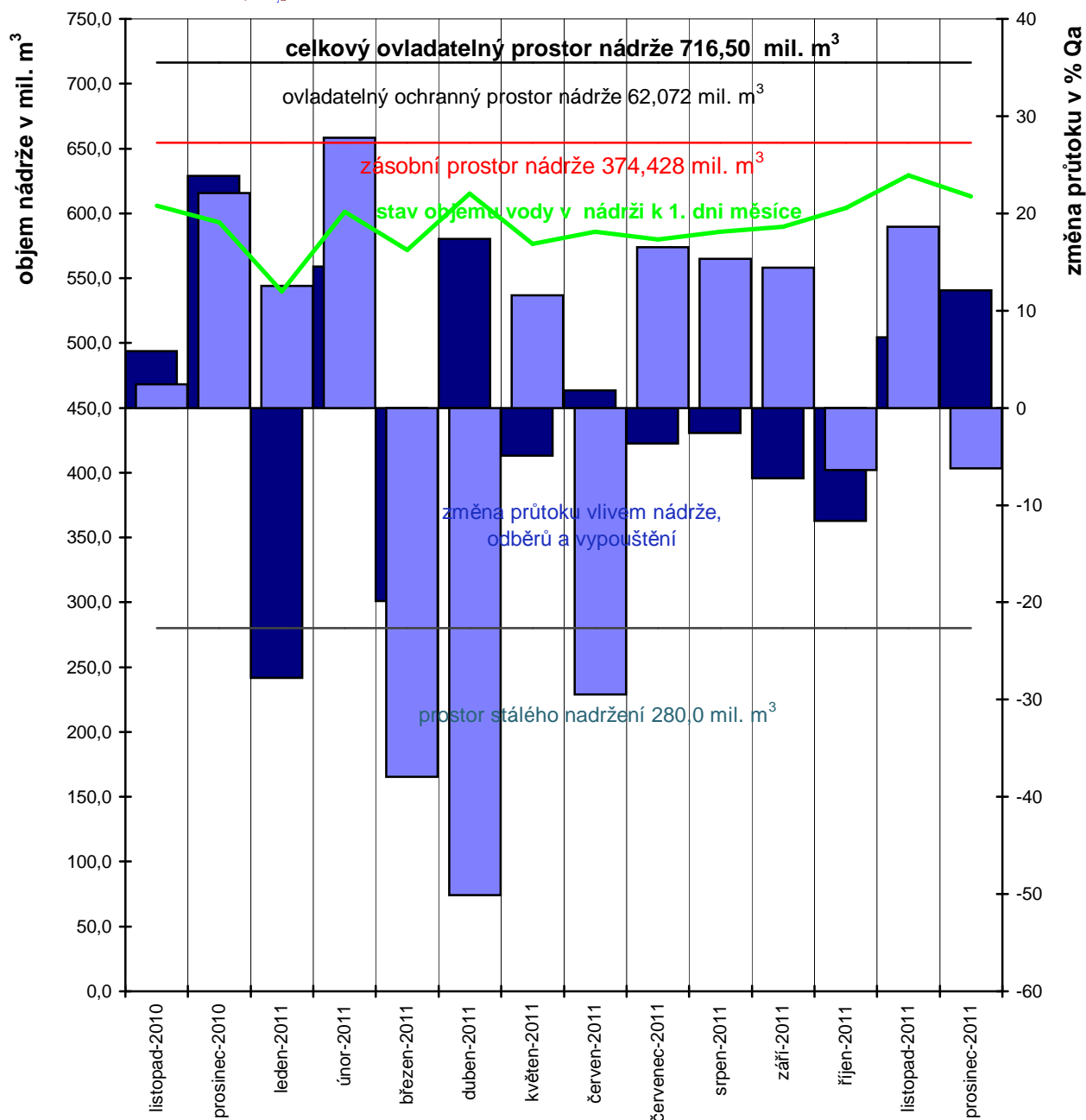


Graf č. 4



## Vodní nádrž Orlík na Vltavě hospodaření nádrže s vodou v roce 2011

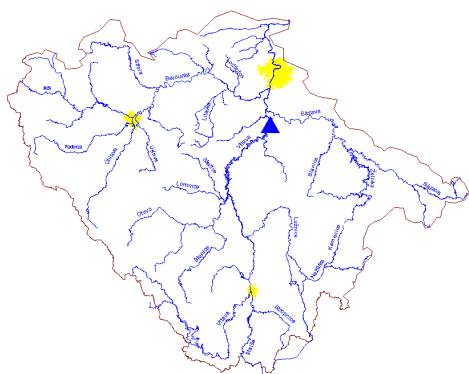
významný vodní tok - říční km 144,650



- změna průtoku vlivem nádrže Orlík v % Qa
- změna průtoku vlivem odběrů a vypouštění a nádrží celkem v % Qa
- stav objemu vody v nádrži k 1. dni měsíce
- ovladatelný prostor nádrže
- zásobní prostor
- prostor stálého nadržení

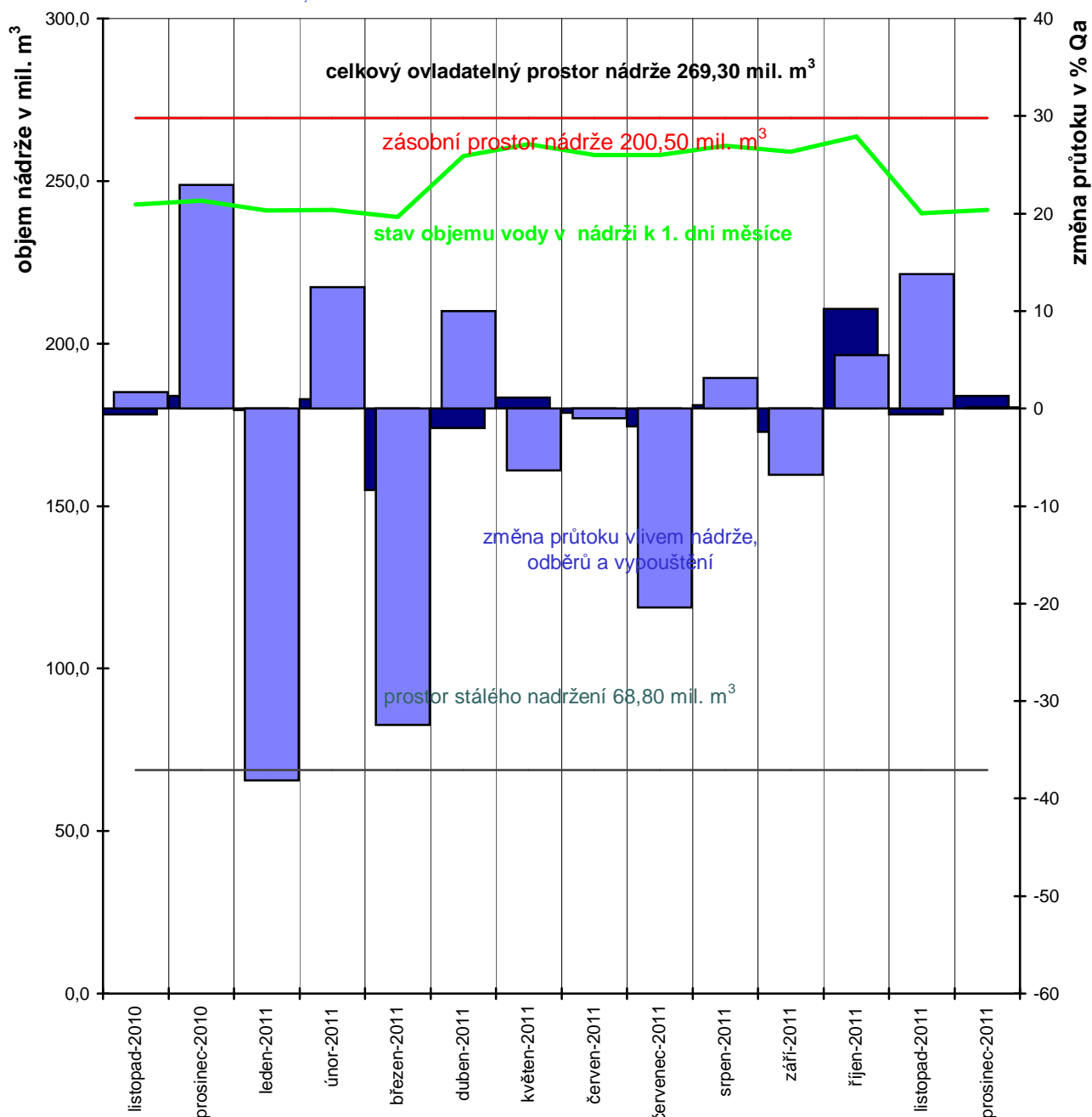
**období**

Graf č. 5



## Vodní nádrž Slapy na Vltavě hospodaření nádrže s vodou v roce 2011

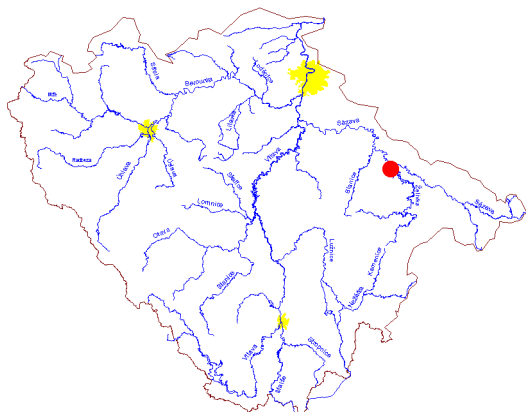
významný vodní tok - říční km 91,610



- změna průtoku vlivem nádrže Slapy v % Qa
- změna průtoků vlivem odběrů a vypouštění a nádrží celkem v % Qa
- stav objemu vody v nádrži k 1. dni měsíce
- ovladatelný prostor nádrže
- zásobní prostor
- prostor stálého nadržení

období

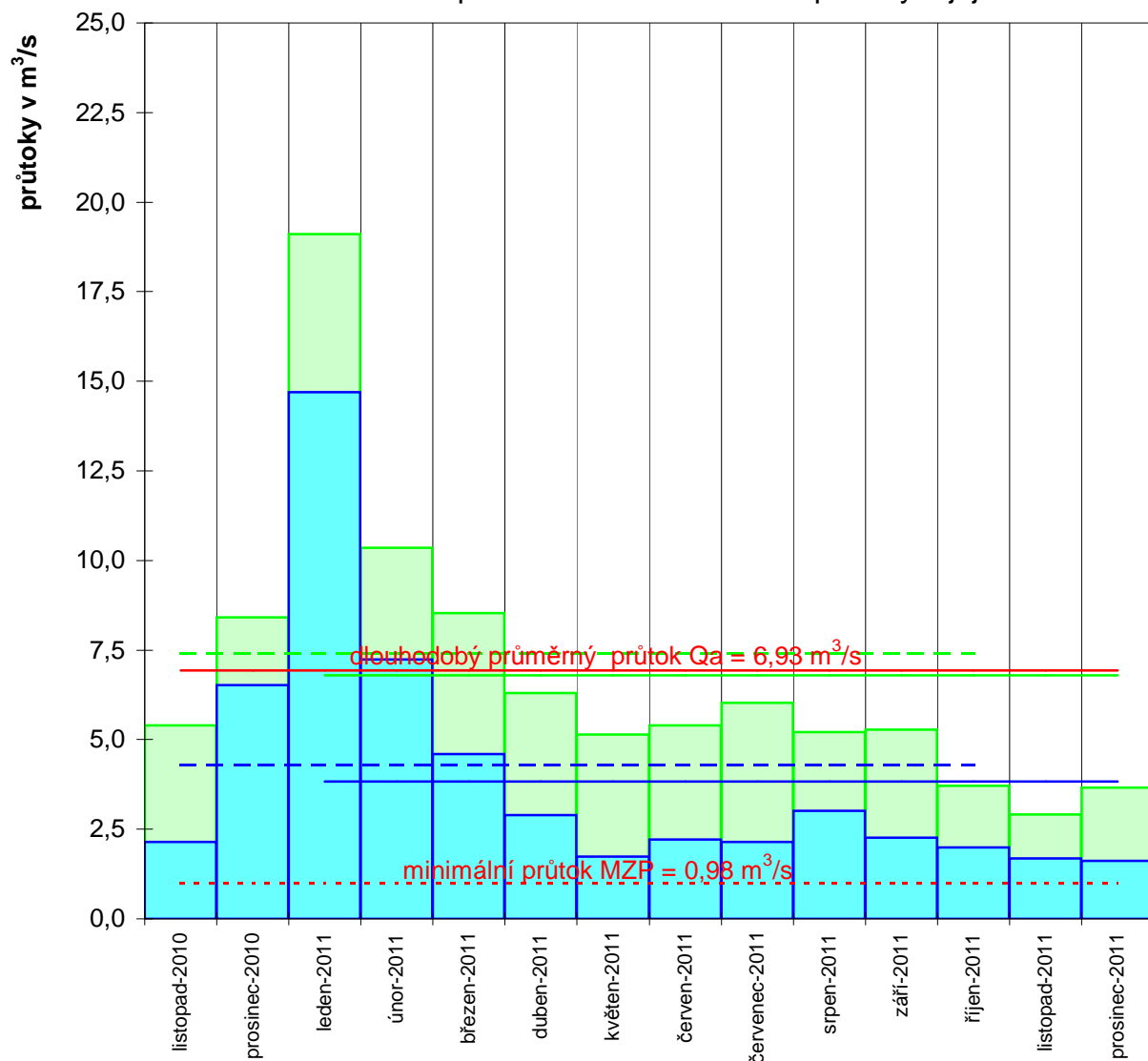
Graf č. 6



## DBC 163300

### Kontrolní profil Nesměřice na Želivce v říčním km 4,0 - chronologická řada průtoků v roce 2011

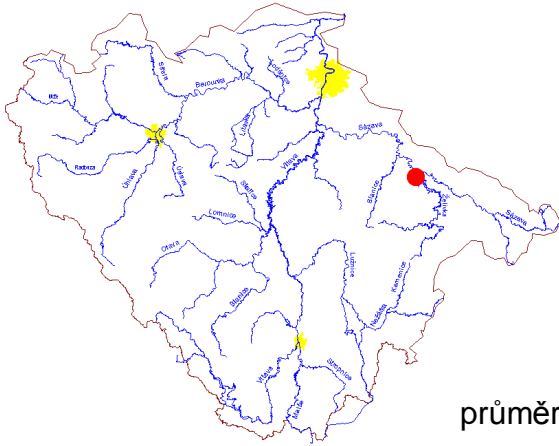
průměrné měsíční a roční průtoky a jejich ovlivnění



- přirozený (rekonstruovaný) průměrný měsíční průtok (m<sup>3</sup>/s)
- ovlivněný (měřený) průměrný měsíční průtok (m<sup>3</sup>/s)
- dlouhodobý průměrný průtok  $Q_a$  (m<sup>3</sup>/s)
- - - minimální průtok  $MQ$  (m<sup>3</sup>/s)
- - - minimální průtok  $MZP$  (m<sup>3</sup>/s)
- přirozený (rekonstruovaný) průměrný průtok v kalendářním roce 2011
- - - přirozený (rekonstruovaný) průměrný průtok v hydrologickém roce 2011
- ovlivněný (měřený) průměrný průtok v kalendářním roce 2011
- - - ovlivněný (měřený) průměrný průtok v hydrologickém roce 2011

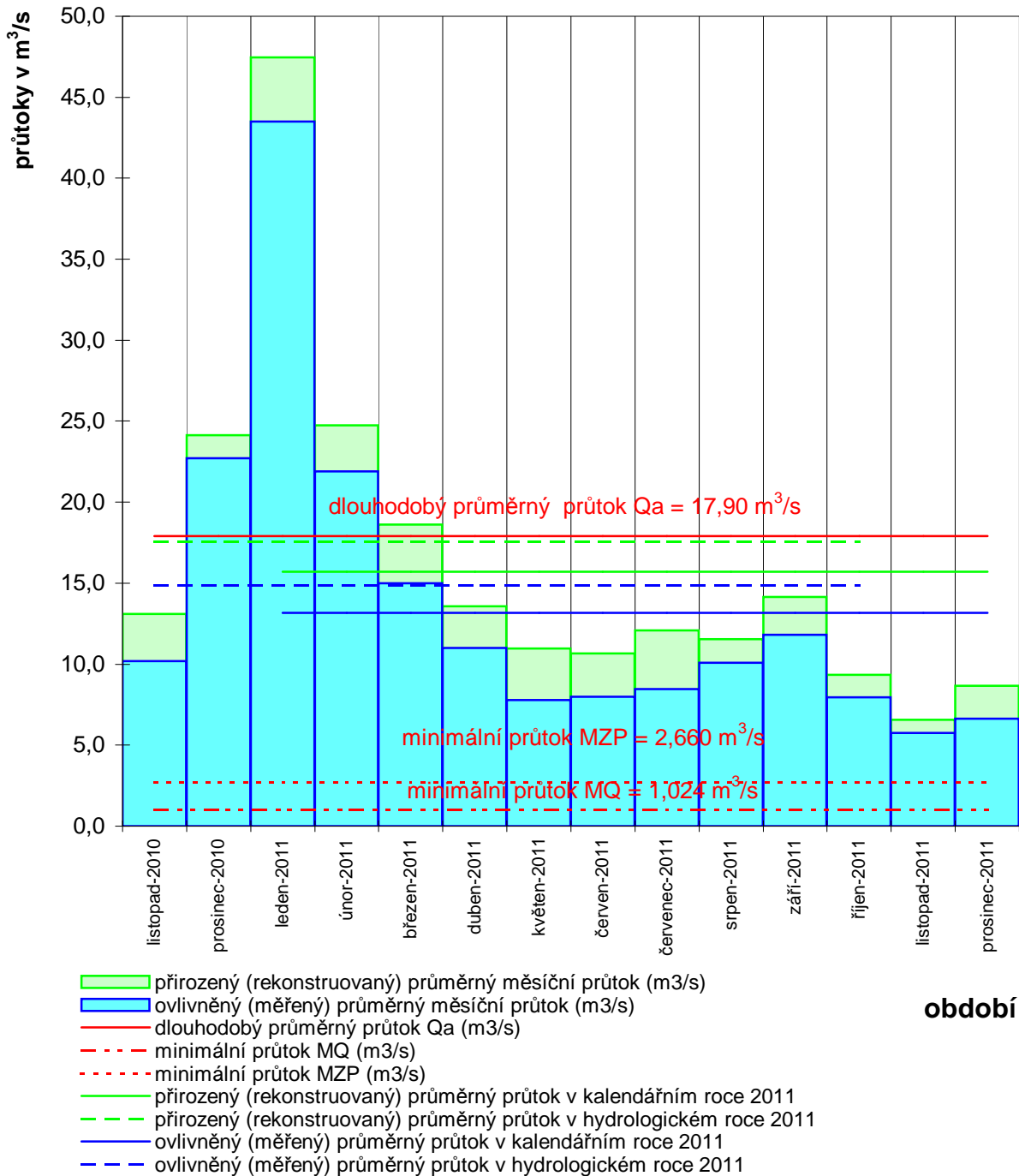
**období**

Graf č. 7



**DBC 165000**  
**Kontrolní profil**  
**Kácov na Sázavě**  
**v říčním km 87,2**  
**- chronologická řada**  
**průtoků v roce 2011**

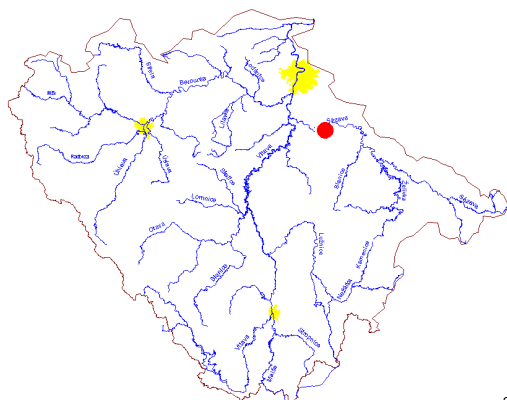
průměrné měsíční a roční průtoky a jejich ovlivnění



Graf č. 8

## DBC 167200

### Kontrolní profil Nespeky na Sázavě v říčním km 27,0 - chronologická řada průtoků v roce 2011



průměrné měsíční a roční průtoky a jejich ovlivnění

