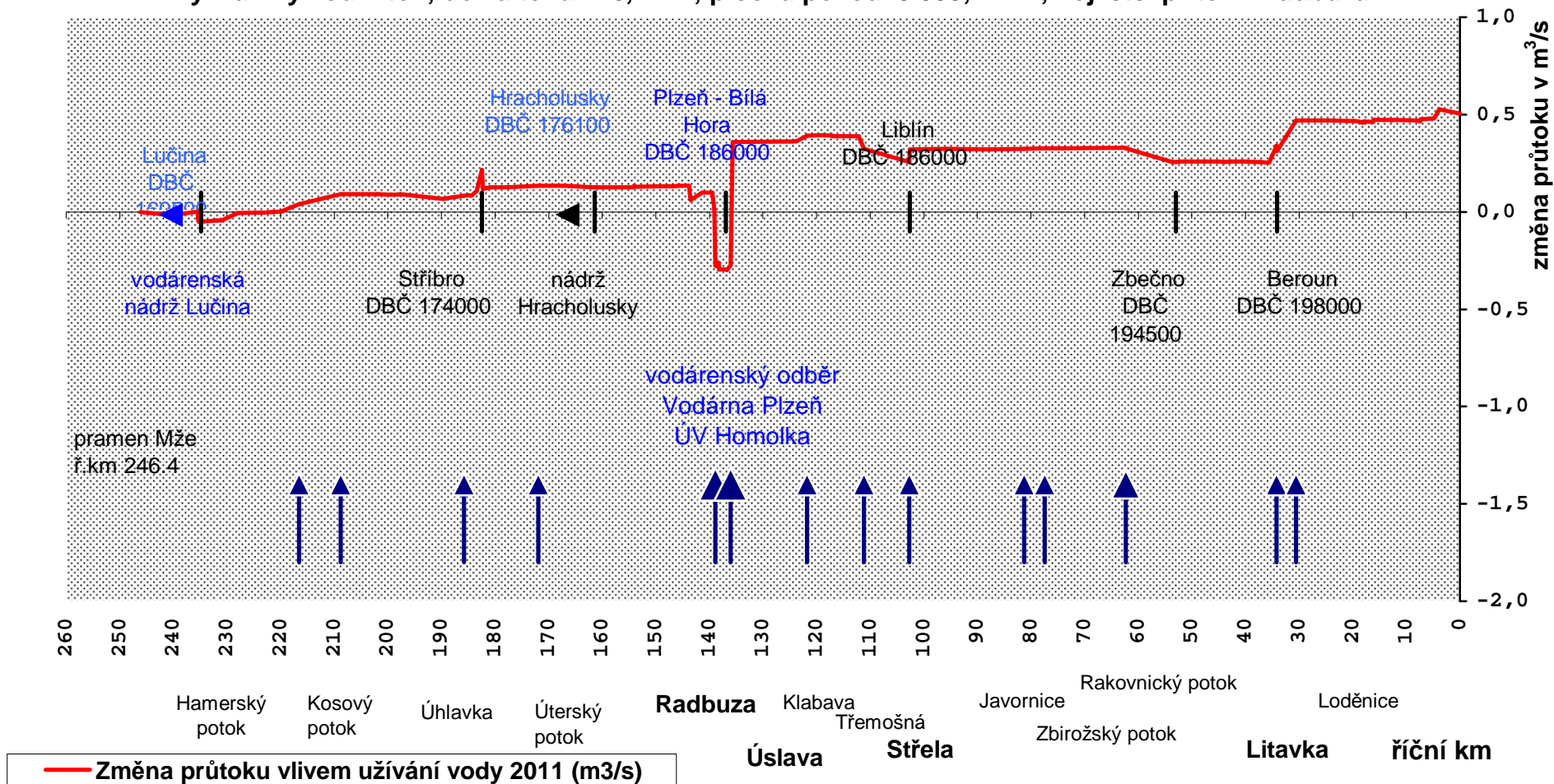


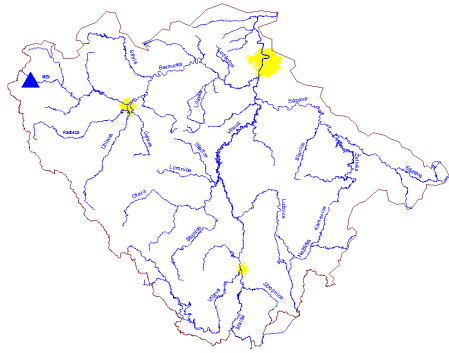
Graf č. 1

Berounka a Mže - levostranný přítok vodního toku Vltavy - podélný profil ovlivnění vodního toku

významný vodní tok; délka toku 246,4 km; plocha povodí 8 855,1 km²; největší přítok - Radbuza

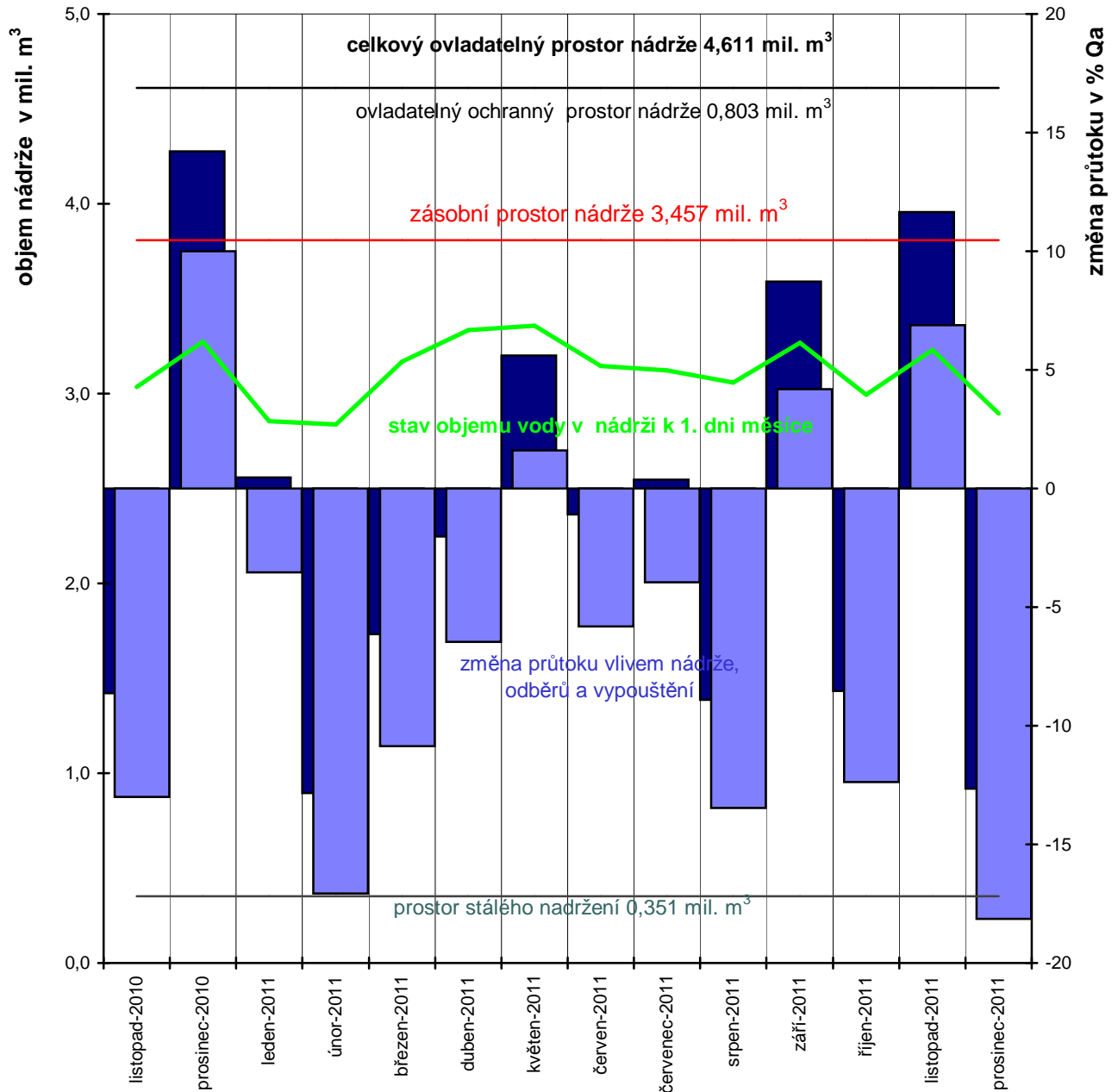


Graf č. 2



Vodárenská nádrž Lučina na Mži hospodaření nádrže s vodou v roce 2011

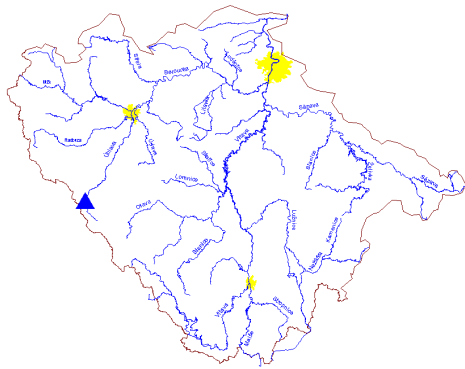
významný vodní tok - říční km 96,35



- změna průtoku vlivem nádrže Lučina v % Qa
- změna průtoku celkem v % Qa
- stav objemu vody v nádrži k 1. dni měsíce
- ovladatelný prostor nádrže
- zásobní prostor
- prostor stálého nadržení

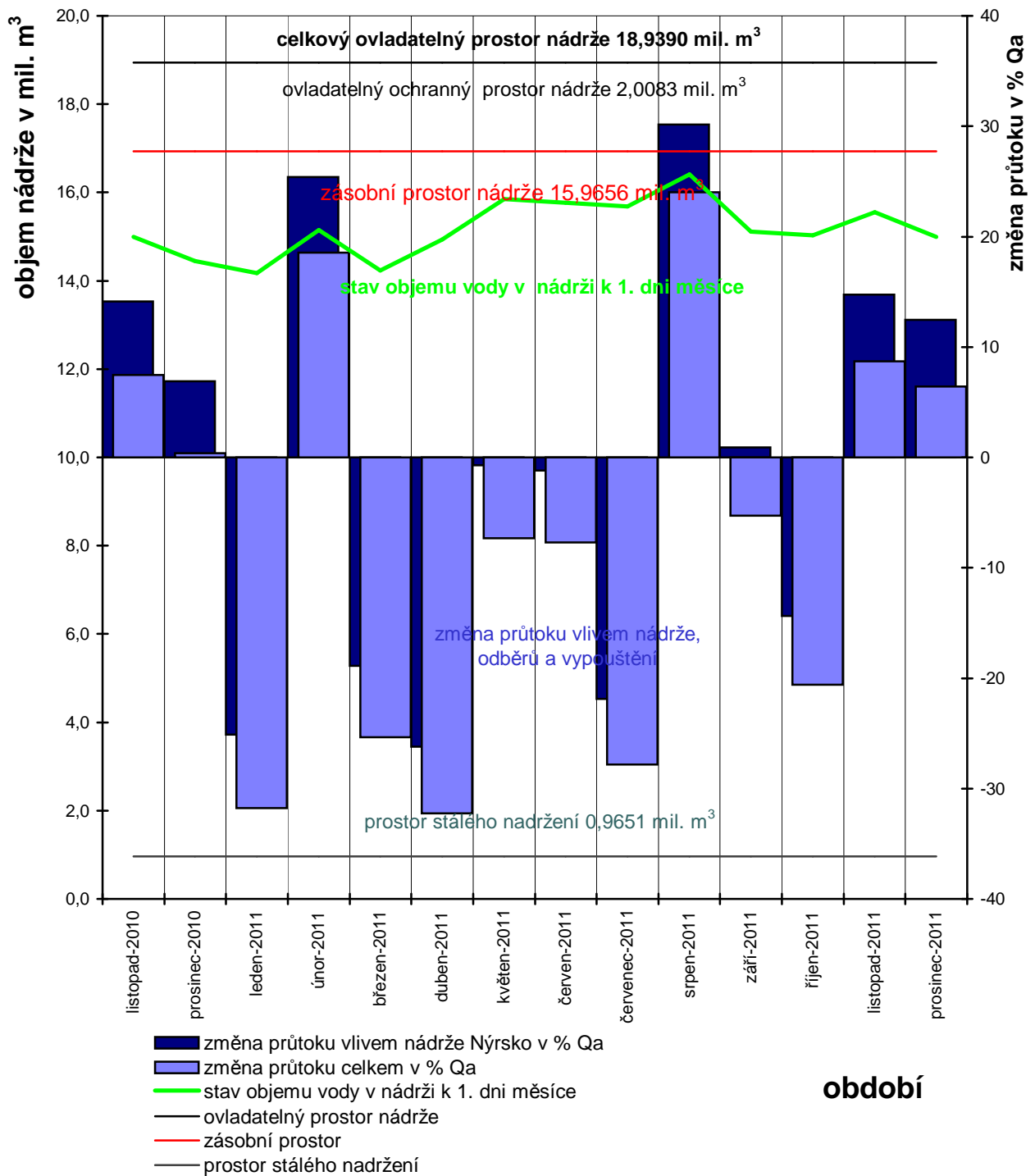
období

Graf č. 3

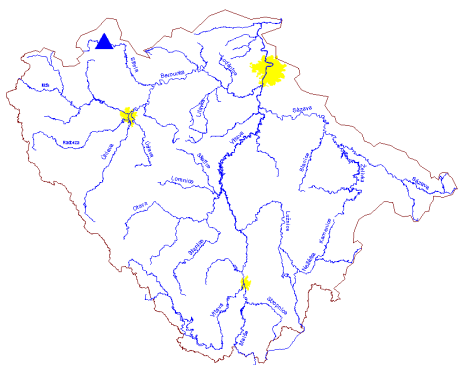


Vodárenská nádrž Nýrsko na Úhlavě hospodaření nádrže s vodou v roce 2011

významný vodní tok - říční km 93,690

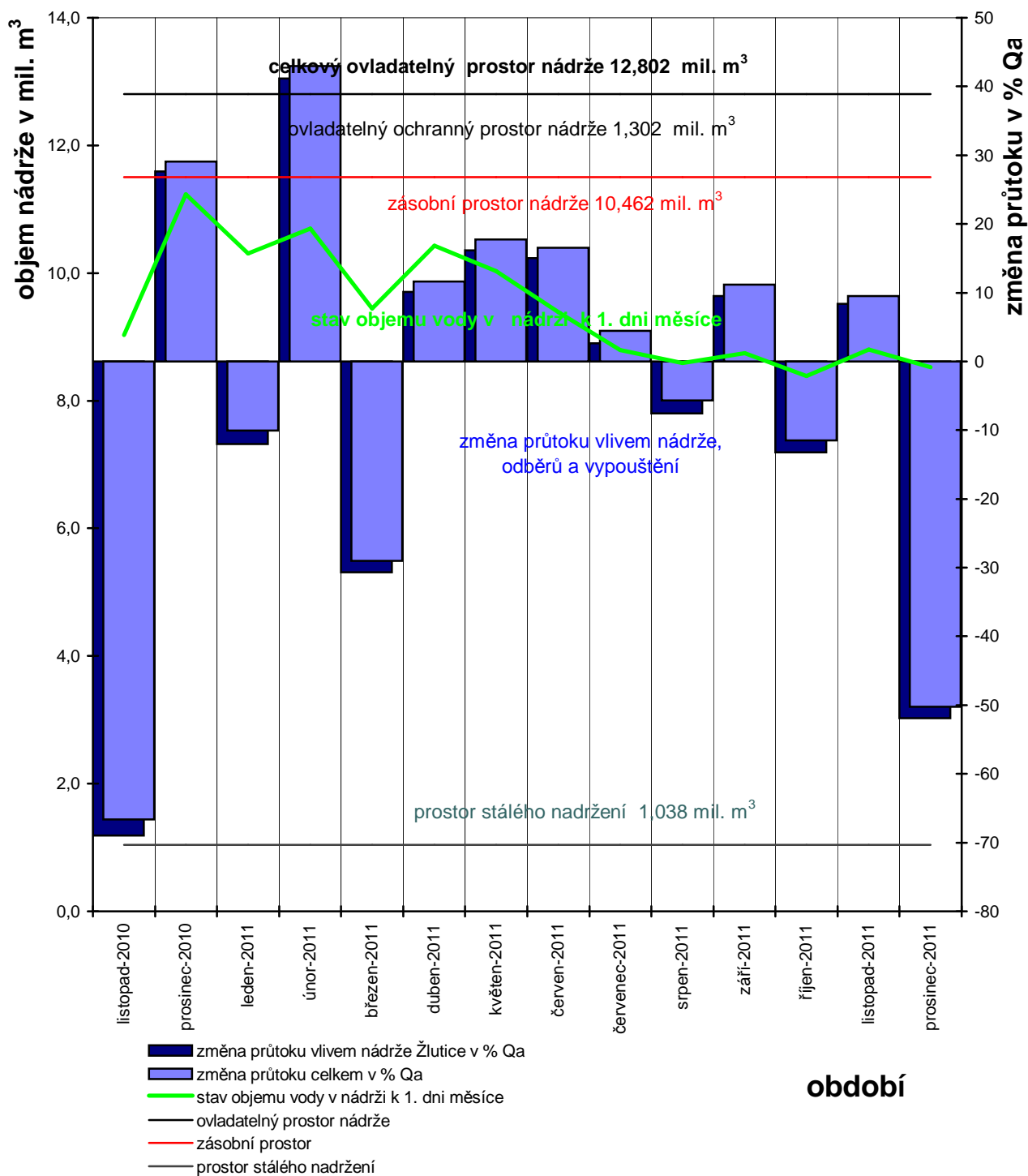


Graf č. 4

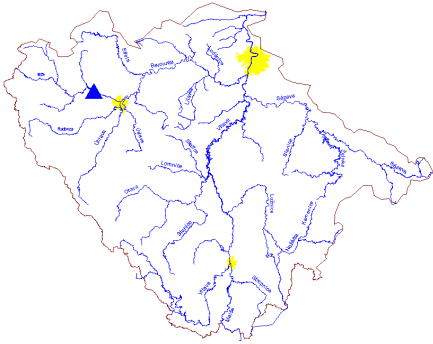


Vodárenská nádrž Žlutice na Střele hospodaření nádrže s vodou v roce 2011

významný vodní tok - říční km 66,702

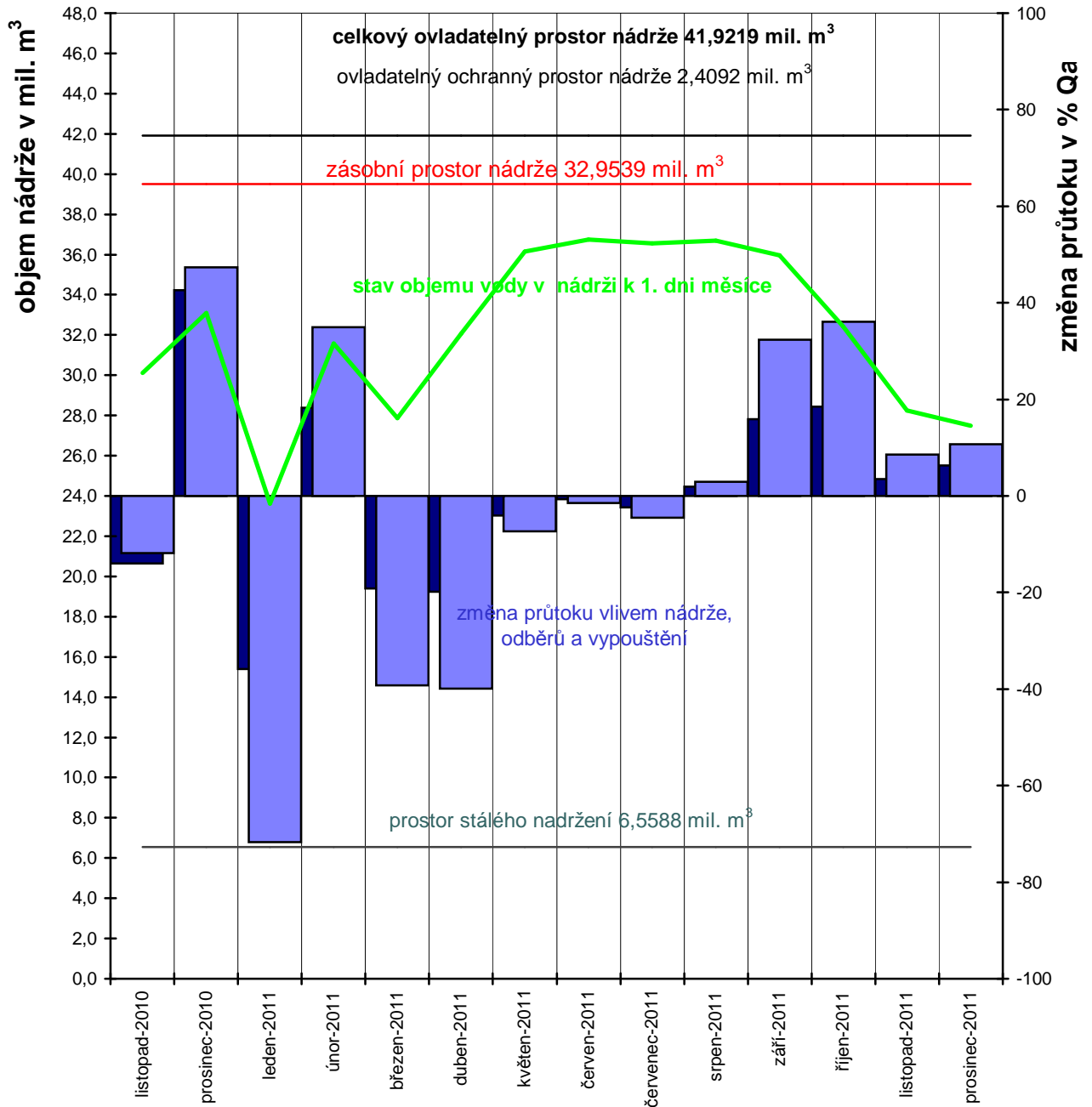


Graf č. 5



Vodní nádrž Hracholusky na Mži hospodaření nádrže s vodou v roce 2011

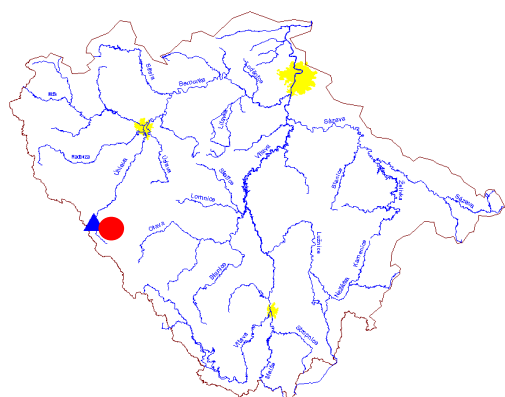
významný vodní tok - říční km 22,673



- změna průtoku vlivem nádrže Hracholusky v % Qa
- změna průtoku celkem v % Qa
- stav objemu vody v nádrži k 1. dni měsíce
- ovladatelný prostor nádrže
- zásobní prostor
- prostor stálého nadržení

období

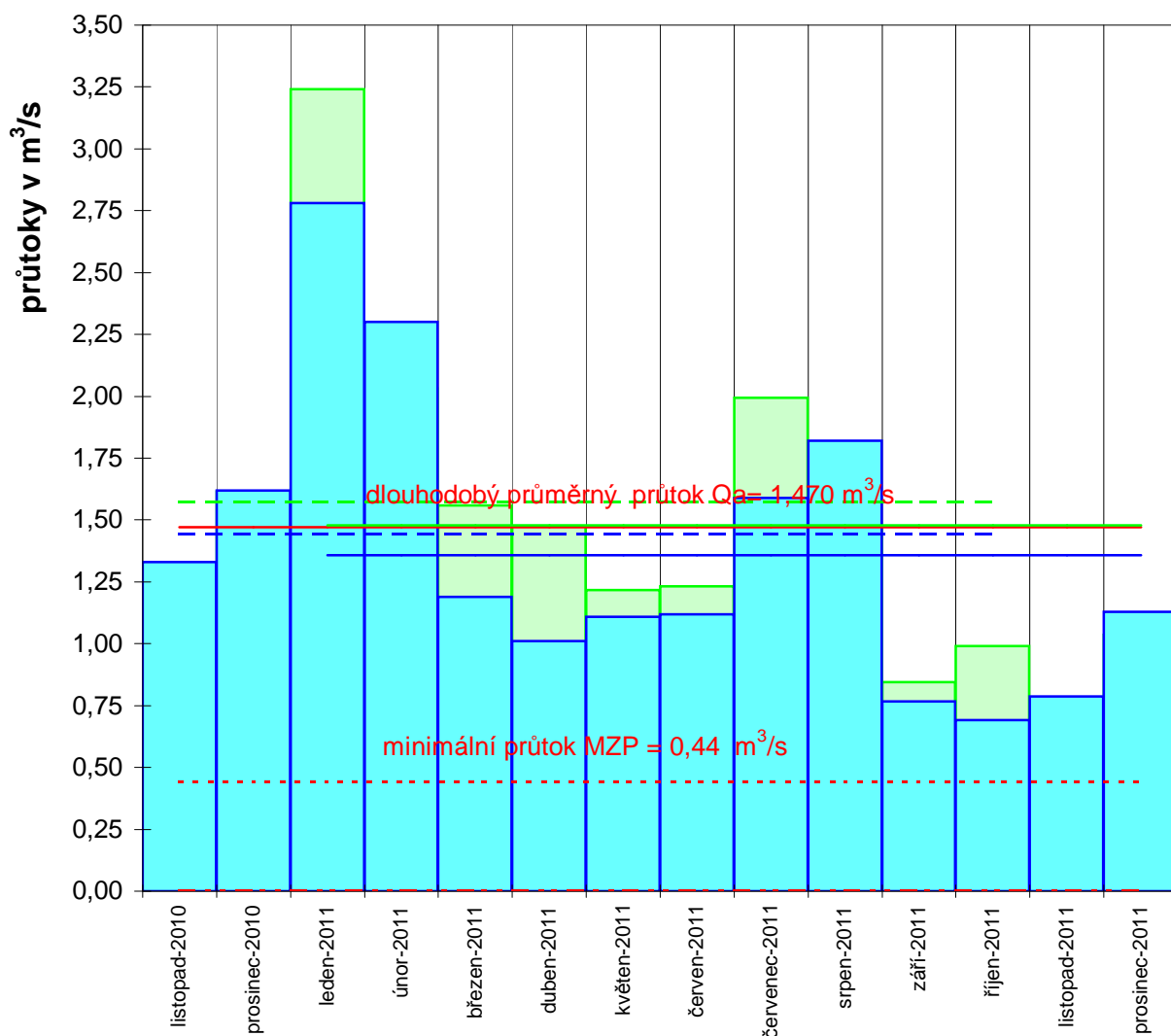
Graf č. 6



DBC 180900

Kontrolní profil Stará Lhota na Úhlavě v říčním km 91,5 - chronologická řada průtoků v roce 2011

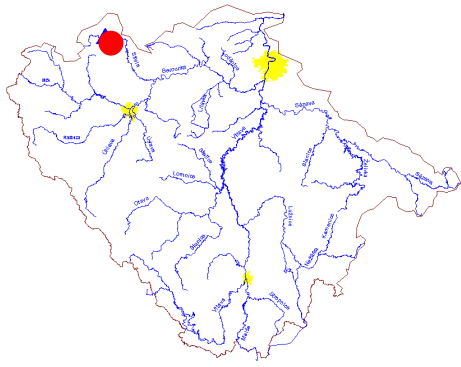
průměrné měsíční a roční průtoky a jejich ovlivnění



- přirozený (rekonstruovaný) průměrný měsíční průtok (m³/s)
- ovlivněný (měřený) průměrný měsíční průtok (m³/s)
- dlouhodobý průměrný průtok Q_a (m³/s)
- - - minimální průtok Q_M (m³/s)
- - - minimální průtok MZP (m³/s)
- přirozený (rekonstruovaný) průměrný průtok v kalendářním roce 2011
- - - přirozený (rekonstruovaný) průměrný průtok v hydrologickém roce 2011
- ovlivněný (měřený) průměrný průtok v kalendářním roce 2011
- - - ovlivněný (měřený) průměrný průtok v hydrologickém roce 2011

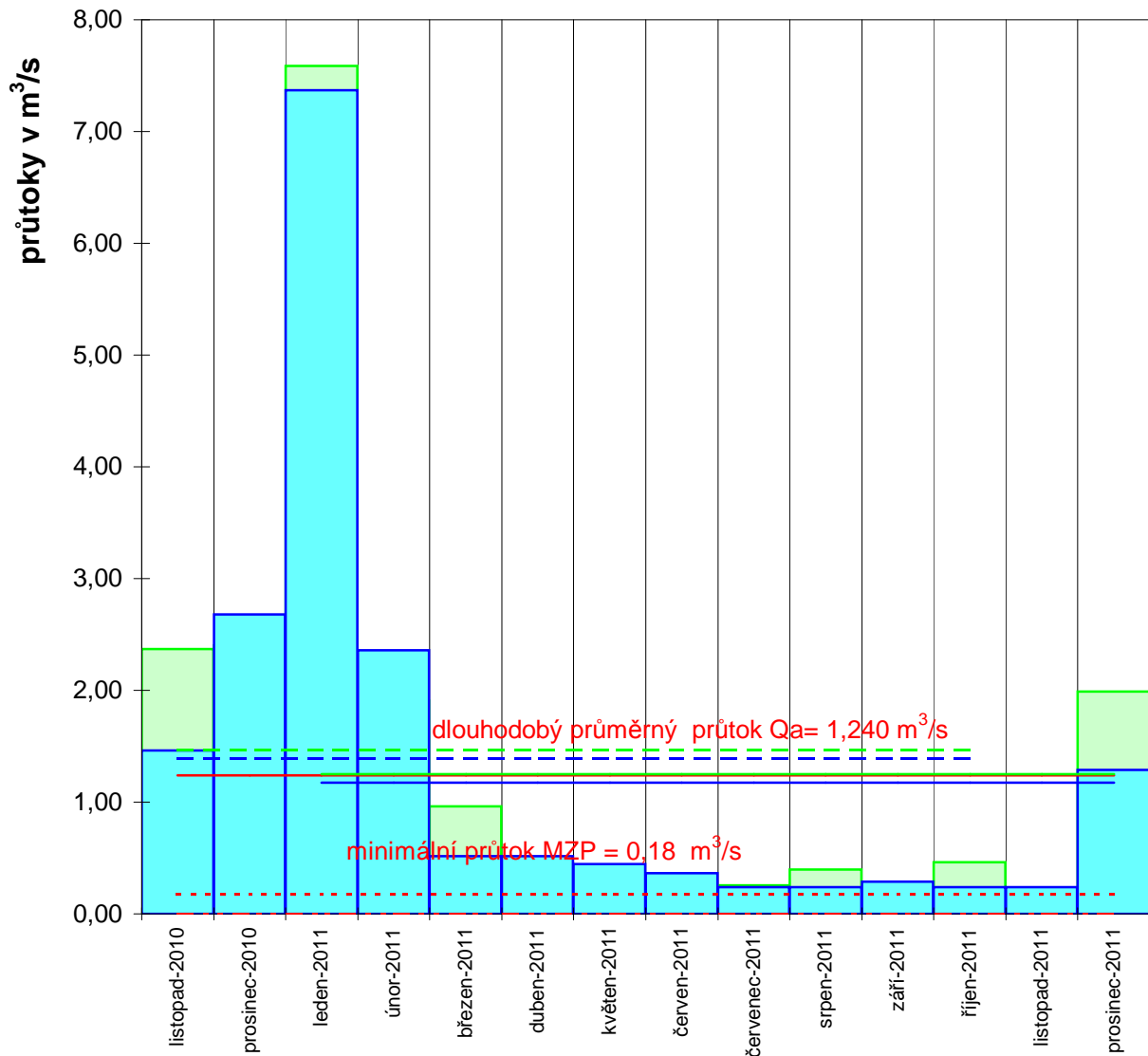
období

Graf č. 7



DBC 188900
Kontrolní profil
Žlutice na Střele
v říčním km 68,1
- chronologická řada
průtoků v roce 2011

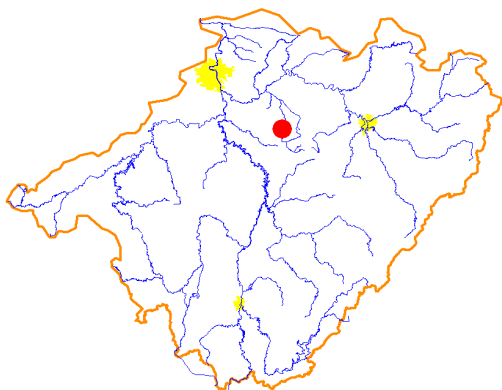
průměrné měsíční a roční průtoky a jejich ovlivnění



- █ přirozený (rekonstruovaný) průměrný měsíční průtok (m³/s)
- █ ovlivněný (měřený) průměrný měsíční průtok (m³/s)
- dlouhodobý průměrný průtok Q_a (m³/s)
- - - minimální průtok MQ (m³/s)
- . . . minimální průtok MZP (m³/s)
- přirozený (rekonstruovaný) průměrný průtok v kalendářním roce 2011
- - - přirozený (rekonstruovaný) průměrný průtok v hydrologickém roce 2011
- ovlivněný (měřený) průměrný průtok v kalendářním roce 2011
- - - ovlivněný (měřený) průměrný průtok v hydrologickém roce 2011

období

Graf č. 8



DBC 196000
Kontrolní profil
Čenkov na Litavce
v říčním km 28,6
- chronologická řada
průtoků v roce 2011

průměrné měsíční a roční průtoky a jejich ovlivnění

