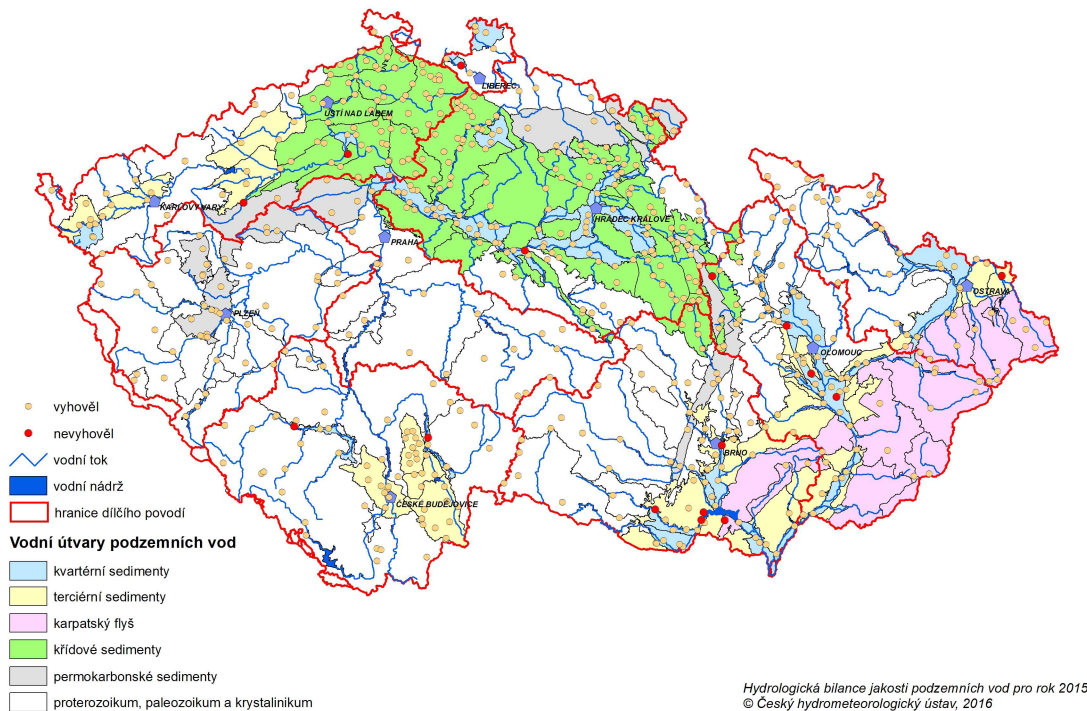
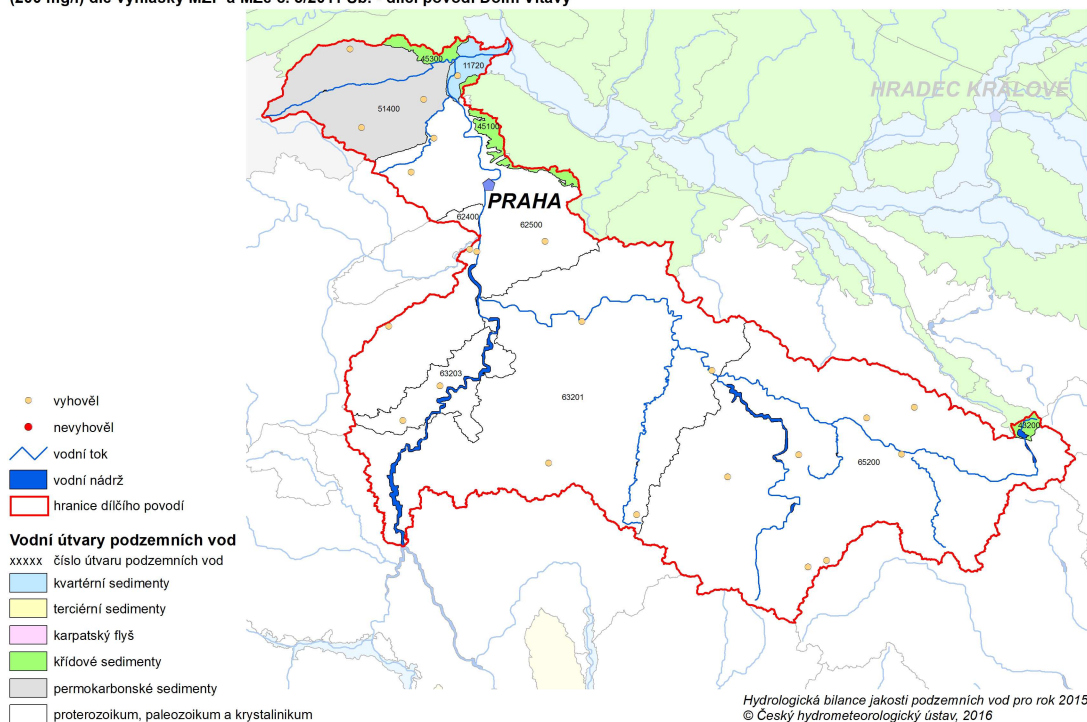


Obr. č. 3.1 – Hodnocení jakosti podzemních vod pro hydrologickou bilanci jakosti vody v roce 2015 v ukazateli: chloridy

Hodnocení jakosti podzemních vod – porovnání s referenční hodnotou pro podzemní vodu v ukazateli chloridy (200 mg/l) dle vyhlášky MŽP a MZe č. 5/2011 Sb.

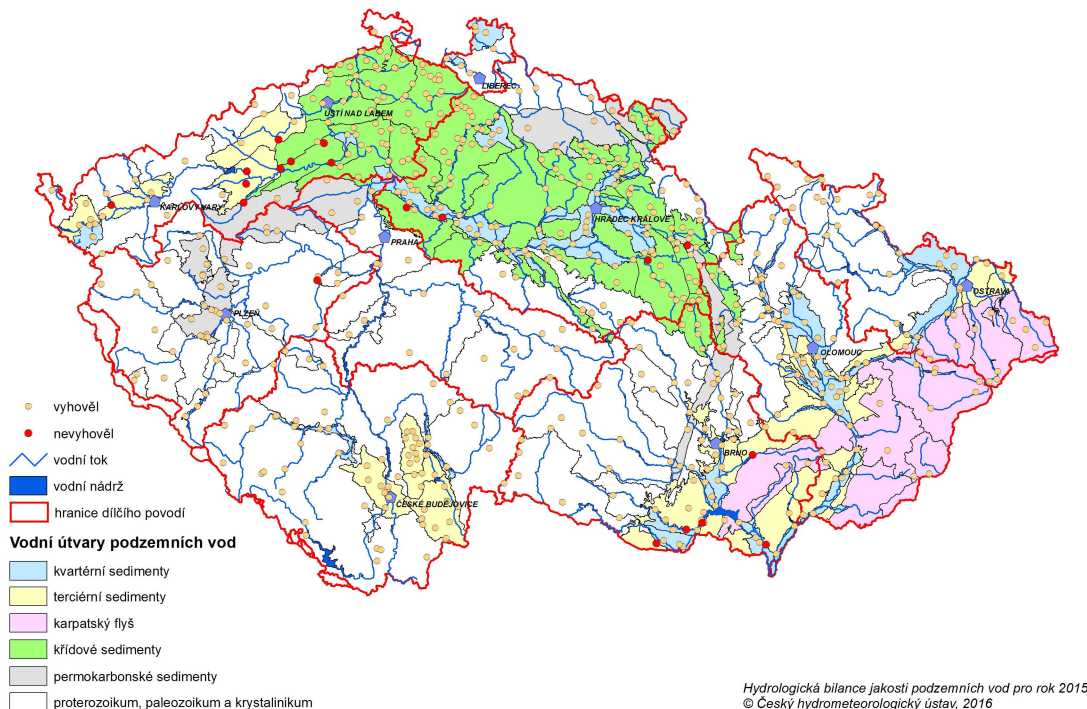


Hodnocení jakosti podzemních vod – porovnání s referenční hodnotou pro podzemní vodu v ukazateli chloridy (200 mg/l) dle vyhlášky MŽP a MZe č. 5/2011 Sb. - dílčí povodí Dolní Vltavy

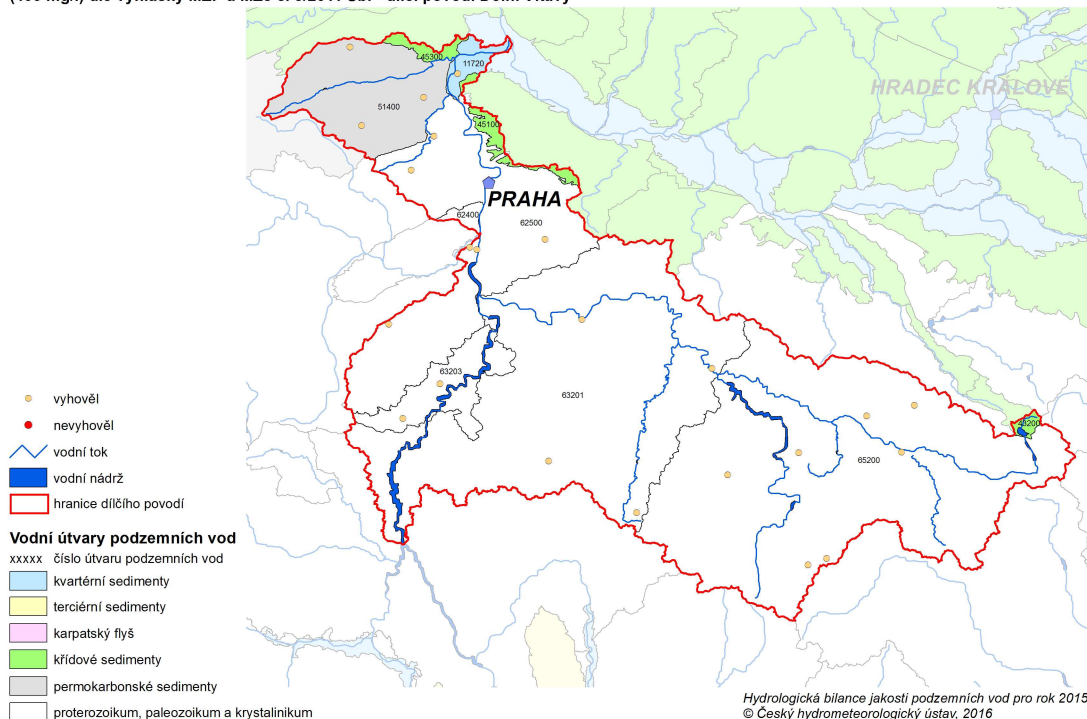


Obr. č. 3.2 – Hodnocení jakosti podzemních vod pro hydrologickou bilanci jakosti vody v roce 2015 v ukazateli: *sírany*

Hodnocení jakosti podzemních vod – porovnání s referenční hodnotou pro podzemní vodu v ukazateli sírany (400 mg/l) dle vyhlášky MŽP a MZe č. 5/2011 Sb.

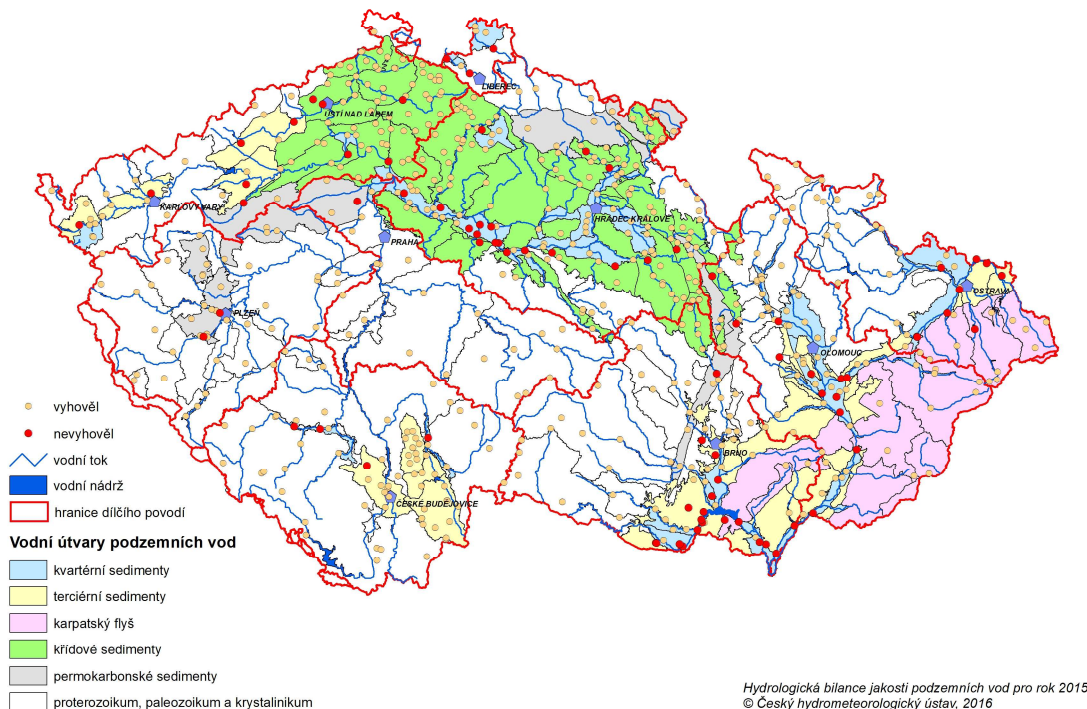


Hodnocení jakosti podzemních vod – porovnání s referenční hodnotou pro podzemní vodu v ukazateli sírany (400 mg/l) dle vyhlášky MŽP a MZe č. 5/2011 Sb. - dílčí povodí Dolní Vltavy



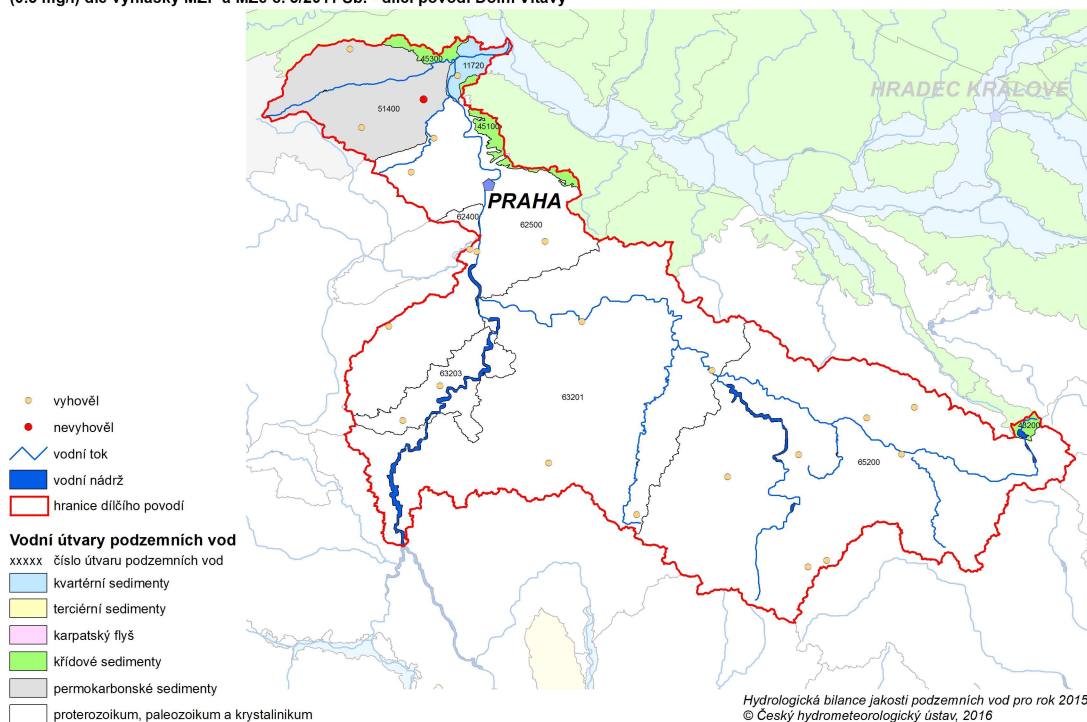
Obr. č. 3.3 – Hodnocení jakosti podzemních vod pro hydrologickou bilanci jakosti vody v roce 2015 v ukazateli: amonné ionty

Hodnocení jakosti podzemních vod – porovnání s referenční hodnotou pro podzemní vodu v ukazateli amonné ionty (0,5 mg/l) dle vyhlášky MŽP a MZe č. 5/2011 Sb.



Hydrologická bilance jakosti podzemních vod pro rok 2015 © Český hydrometeorologický ústav, 2016

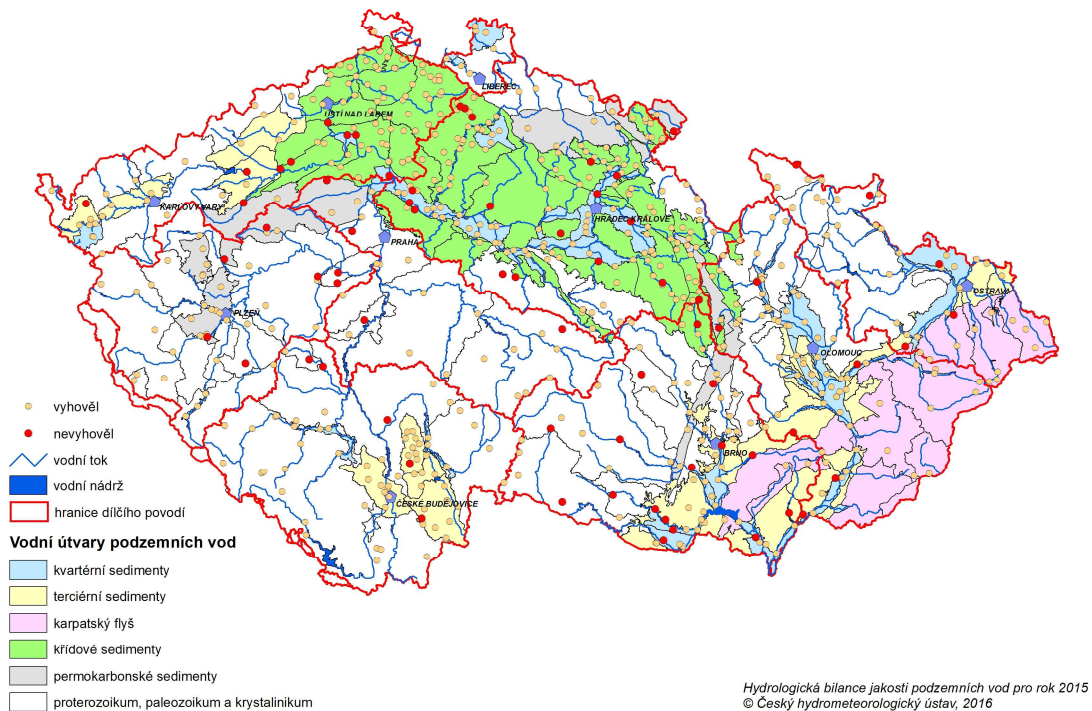
Hodnocení jakosti podzemních vod – porovnání s referenční hodnotou pro podzemní vodu v ukazateli amonné ionty (0,5 mg/l) dle vyhlášky MŽP a MZe č. 5/2011 Sb. - dílčí povodí Dolní Vltavy



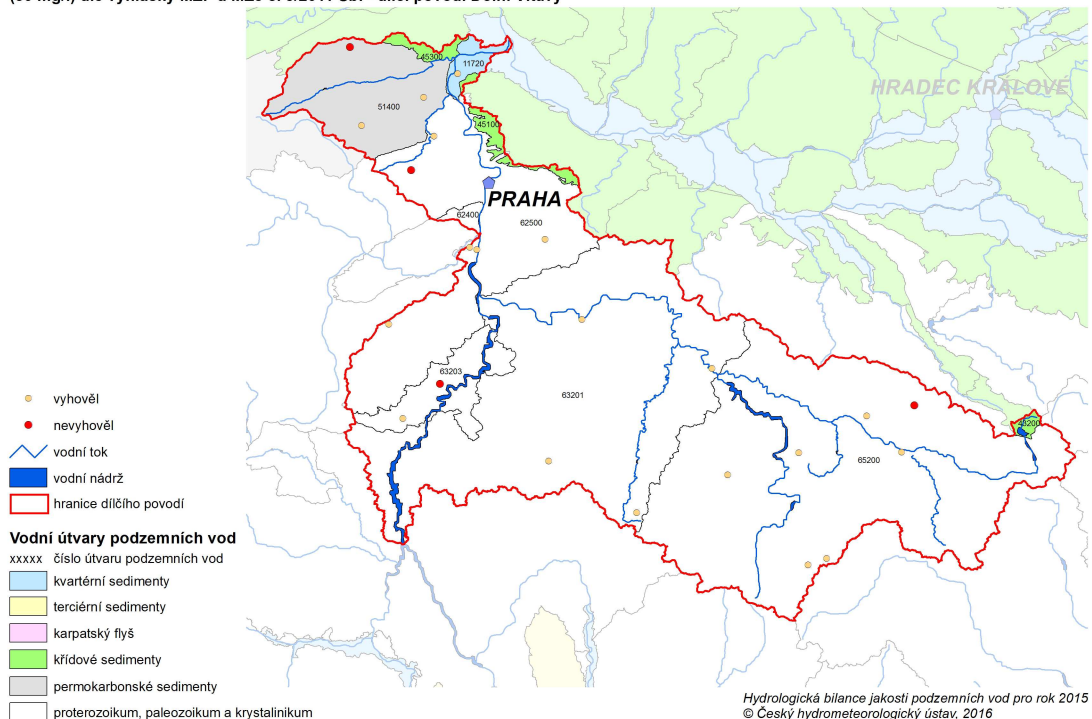
Hydrologická bilance jakosti podzemních vod pro rok 2015 © Český hydrometeorologický ústav, 2016

Obr. č. 3.4 – Hodnocení jakosti podzemních vod pro hydrologickou bilanci jakosti vody v roce 2015 v ukazateli: dusičnany

Hodnocení jakosti podzemních vod – porovnání s referenční hodnotou pro podzemní vodu v ukazateli dusičnany (50 mg/l) dle vyhlášky MŽP a MZe č. 5/2011 Sb.

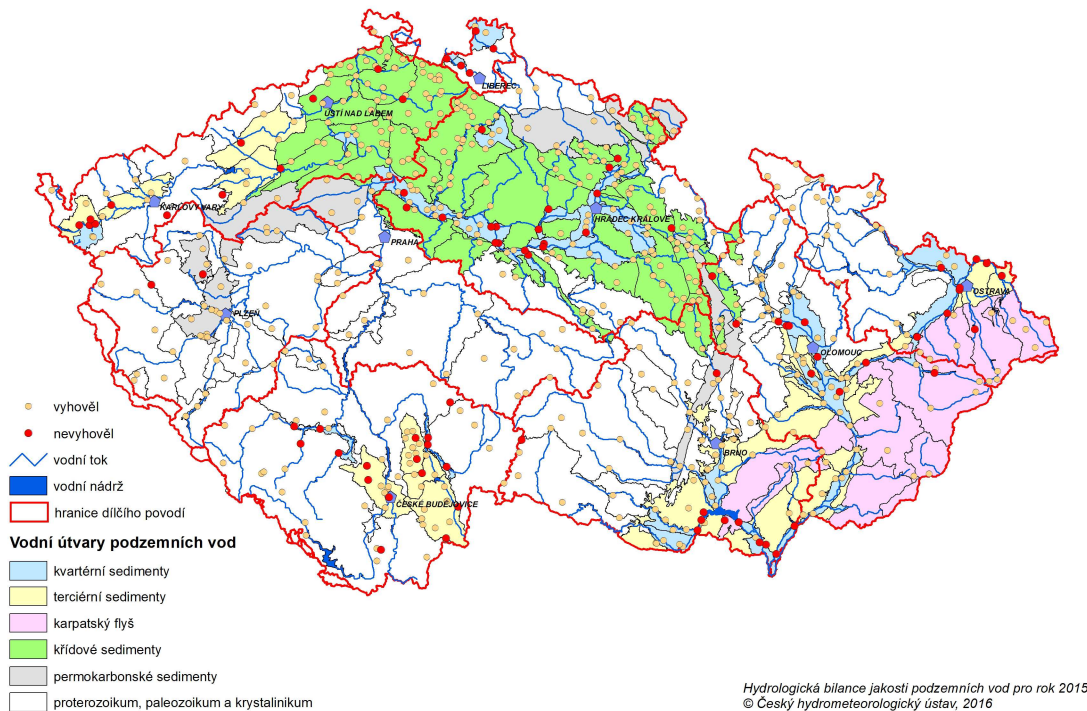


Hodnocení jakosti podzemních vod – porovnání s referenční hodnotou pro podzemní vodu v ukazateli dusičnany (50 mg/l) dle vyhlášky MŽP a MZe č. 5/2011 Sb. - dílčí povodí Dolní Vltavy

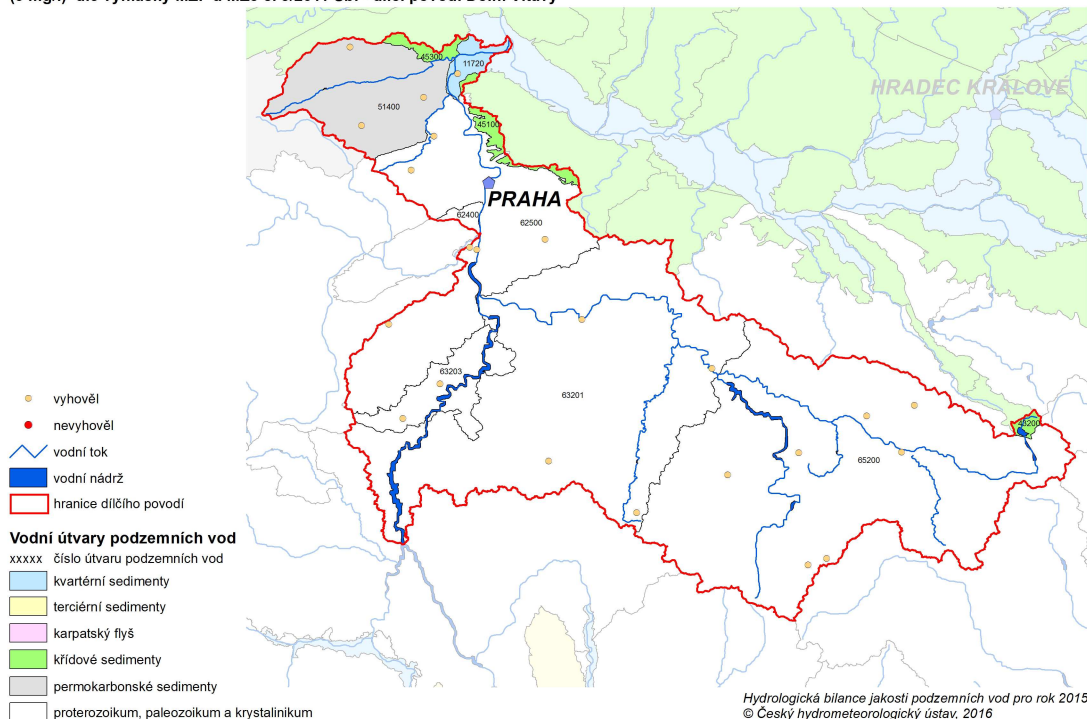


Obr. č. 3.5 – Hodnocení jakosti podzemních vod pro hydrologickou bilanci jakosti vody v roce 2015 v ukazateli: $CHSK_{Mn}$

Hodnocení jakosti podzemních vod – porovnání s referenční hodnotou pro podzemní vodu v ukazateli ChSK-Mn (3 mg/l) dle vyhlášky MŽP a MZe č. 5/2011 Sb.

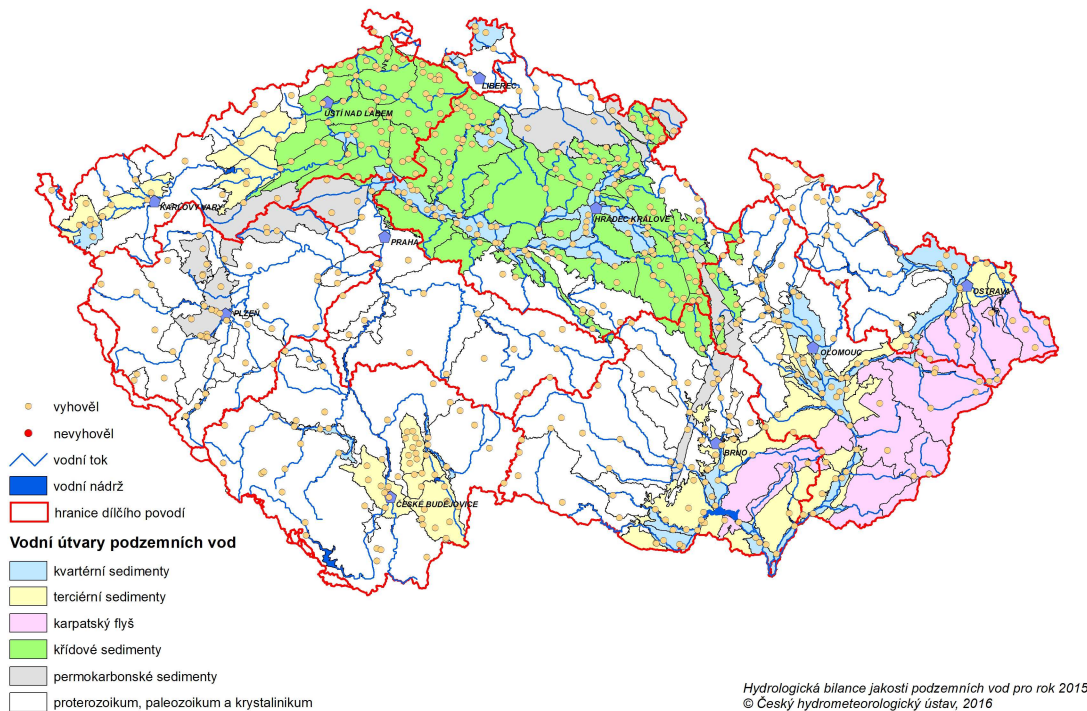


Hodnocení jakosti podzemních vod – porovnání s referenční hodnotou pro podzemní vodu v ukazateli ChSK-Mn (3 mg/l) dle vyhlášky MŽP a MZe č. 5/2011 Sb. - dílčí povodí Dolní Vltavy

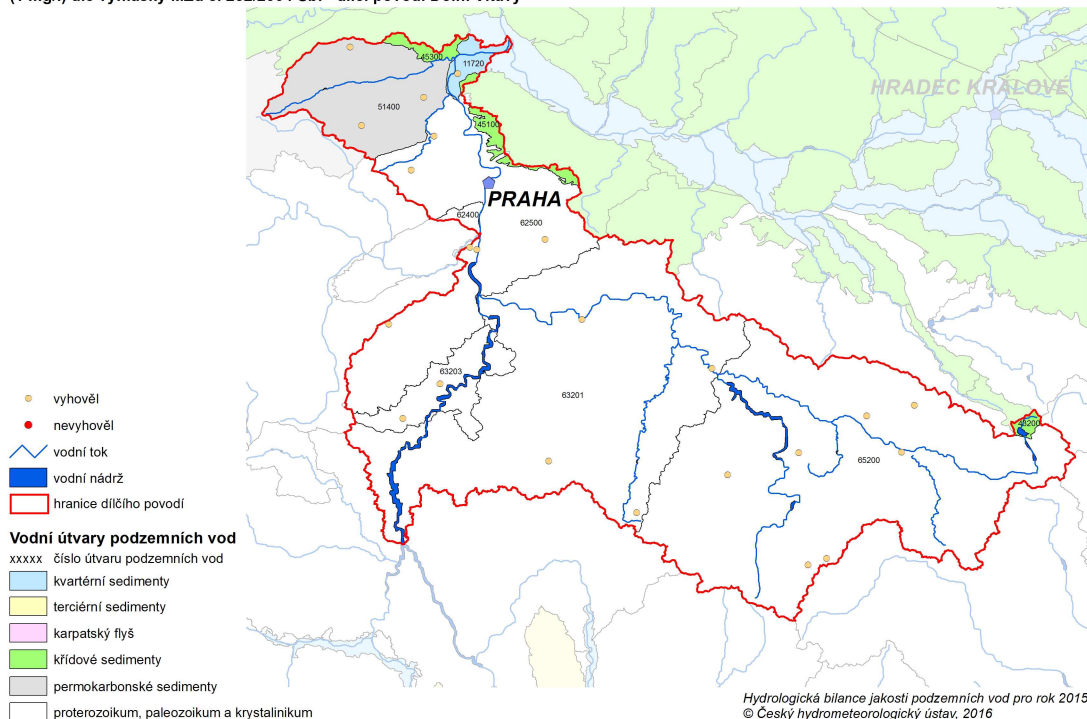


Obr. č. 3.6 – Hodnocení jakosti podzemních vod pro hydrologickou bilanci jakosti vody v roce 2015 v ukazateli: měď

Hodnocení jakosti podzemních vod – porovnání s nejvyšší meznou hodnotou pro pitnou vodu v ukazateli měď (1 mg/l) dle vyhlášky MZd č. 252/2004 Sb.

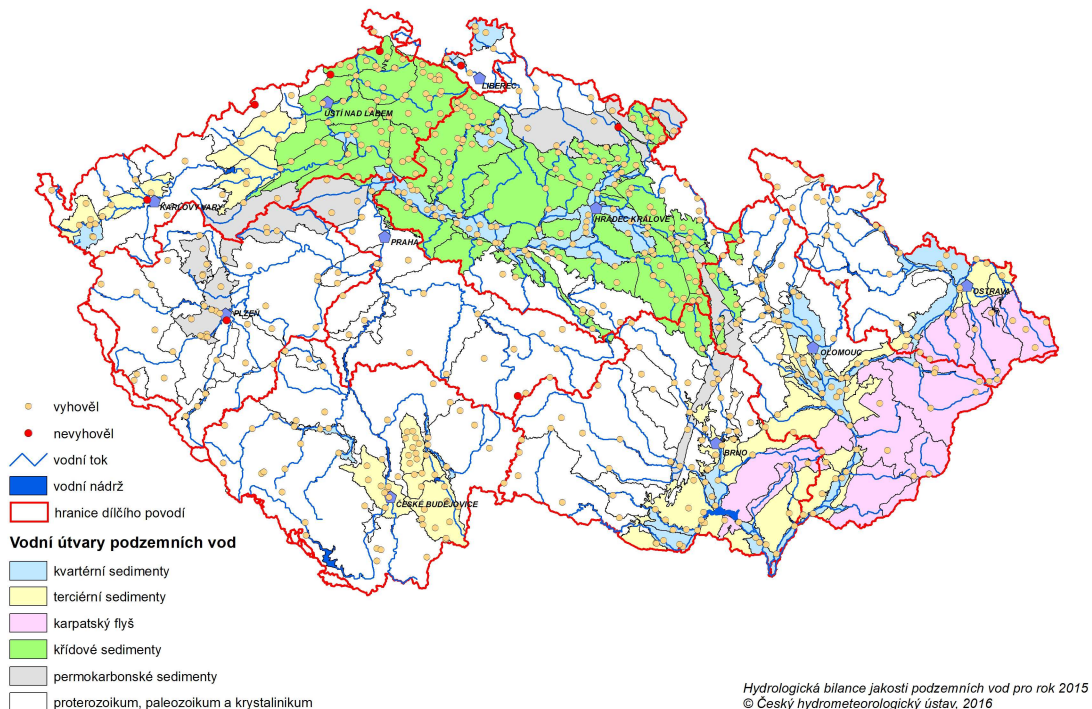


Hodnocení jakosti podzemních vod – porovnání s nejvyšší meznou hodnotou pro pitnou vodu v ukazateli měď (1 mg/l) dle vyhlášky MZd č. 252/2004 Sb. - dílčí povodí Dolní Vltavy

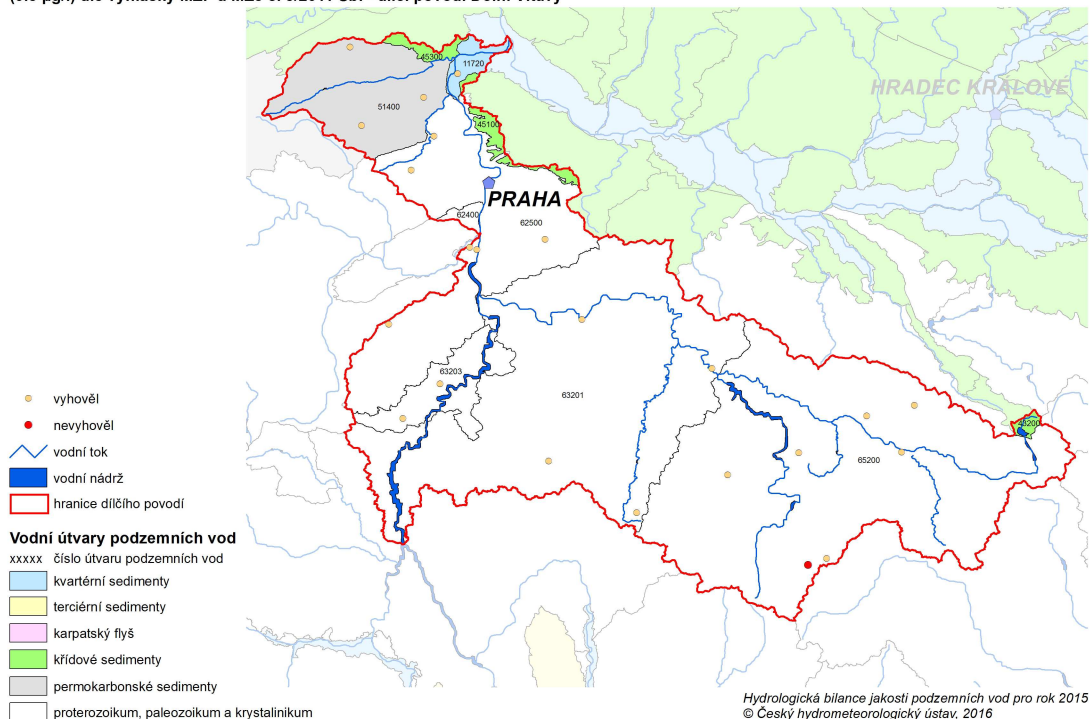


Obr. č. 3.7 – Hodnocení jakosti podzemních vod pro hydrologickou bilanci jakosti vody v roce 2015 v ukazateli: *kadmium*

Hodnocení jakosti podzemních vod – porovnání s referenční hodnotou pro podzemní vodu v ukazateli kadmium (0,5 µg/l) dle vyhlášky MŽP a MZe č. 5/2011 Sb.

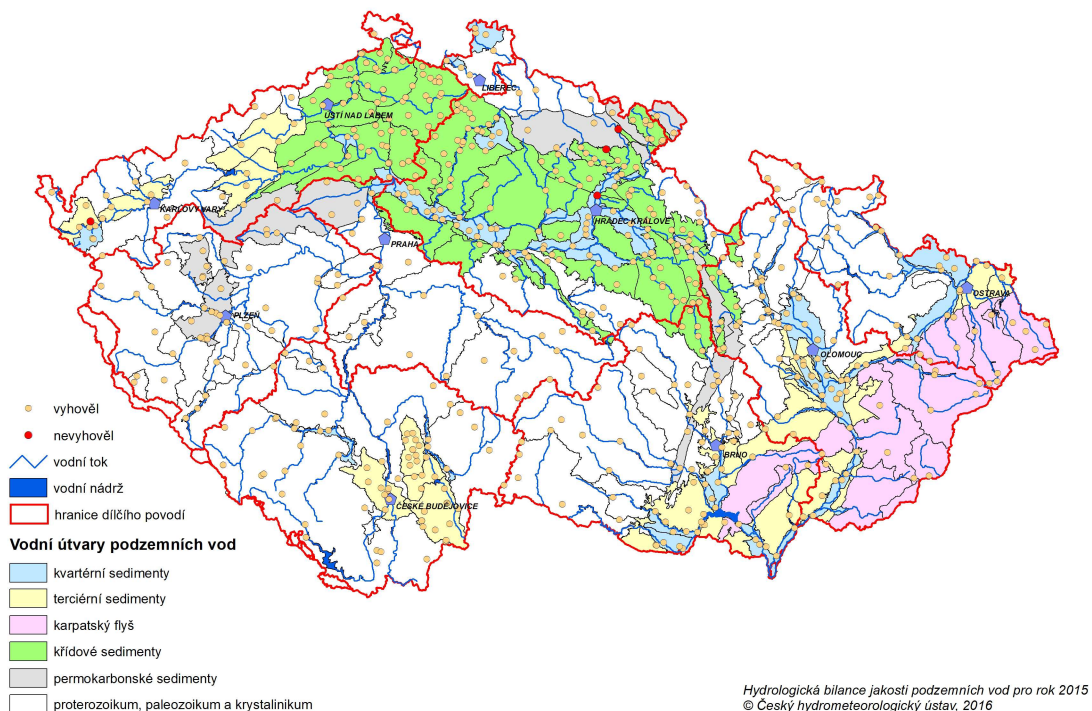


Hodnocení jakosti podzemních vod – porovnání s referenční hodnotou pro podzemní vodu v ukazateli kadmium (0,5 µg/l) dle vyhlášky MŽP a MZe č. 5/2011 Sb. - dílčí povodí Dolní Vltavy

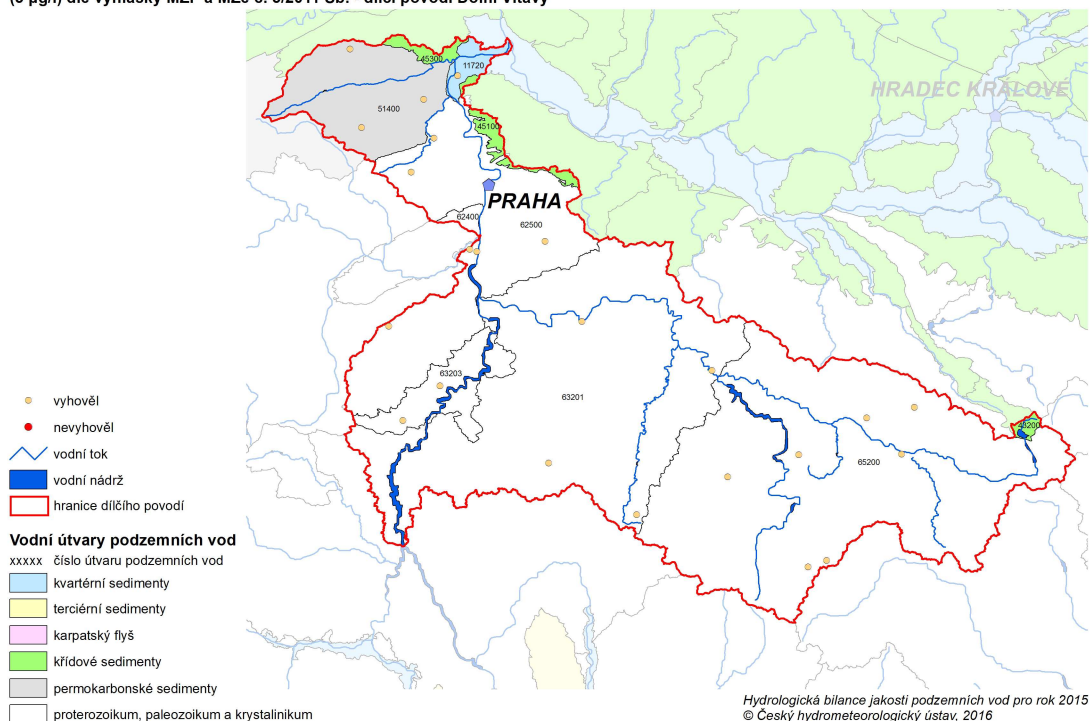


Obr. č. 3.8 – Hodnocení jakosti podzemních vod pro hydrologickou bilanci jakosti vody v roce 2015 v ukazateli: olovo

Hodnocení jakosti podzemních vod – porovnání s referenční hodnotou pro podzemní vodu v ukazateli olovo (5 µg/l) dle vyhlášky MŽP a MZe č. 5/2011 Sb.

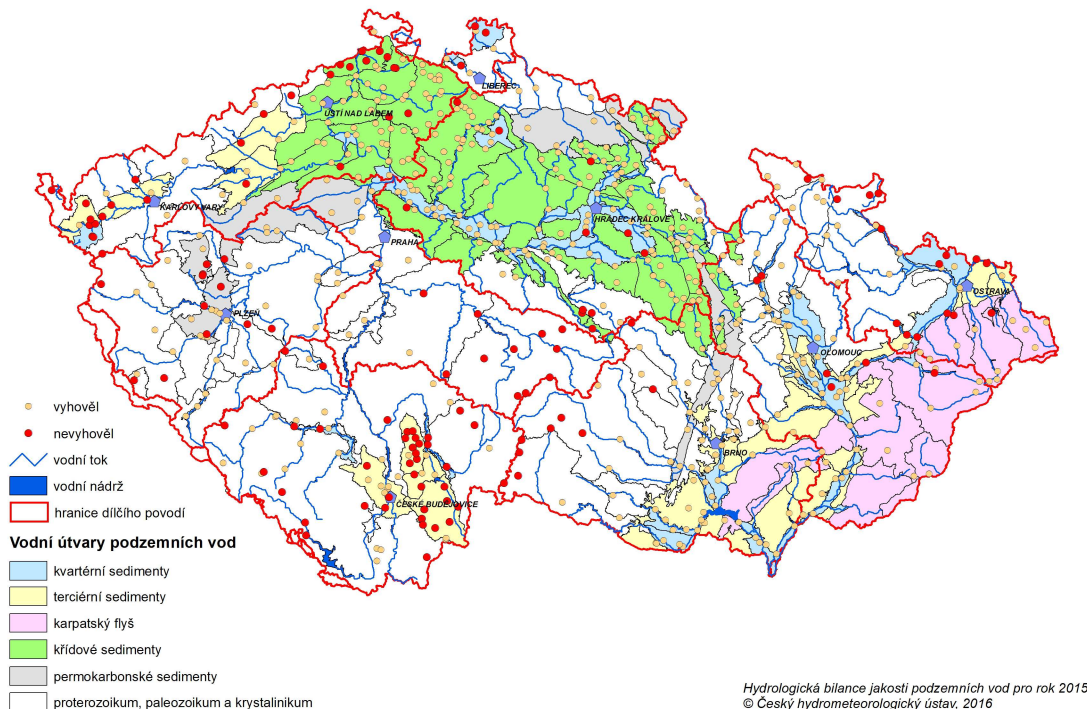


Hodnocení jakosti podzemních vod – porovnání s referenční hodnotou pro podzemní vodu v ukazateli olovo (5 µg/l) dle vyhlášky MŽP a MZe č. 5/2011 Sb. - dílčí povodí Dolní Vltavy



Obr. č. 3.9 – Hodnocení jakosti podzemních vod pro hydrologickou bilanci jakosti vody v roce 2015 v ukazateli: pH

Hodnocení jakosti podzemních vod – porovnání s meznou hodnotou pro pitnou vodu v ukazateli pH (6,5 – 9,5) dle vyhlášky MZd č. 252/2004 Sb.



Hodnocení jakosti podzemních vod – porovnání s meznou hodnotou pro pitnou vodu v ukazateli pH (6,5 – 9,5) dle vyhlášky MZd č. 252/2004 Sb. - dílčí povodí Dolní Vltavy

