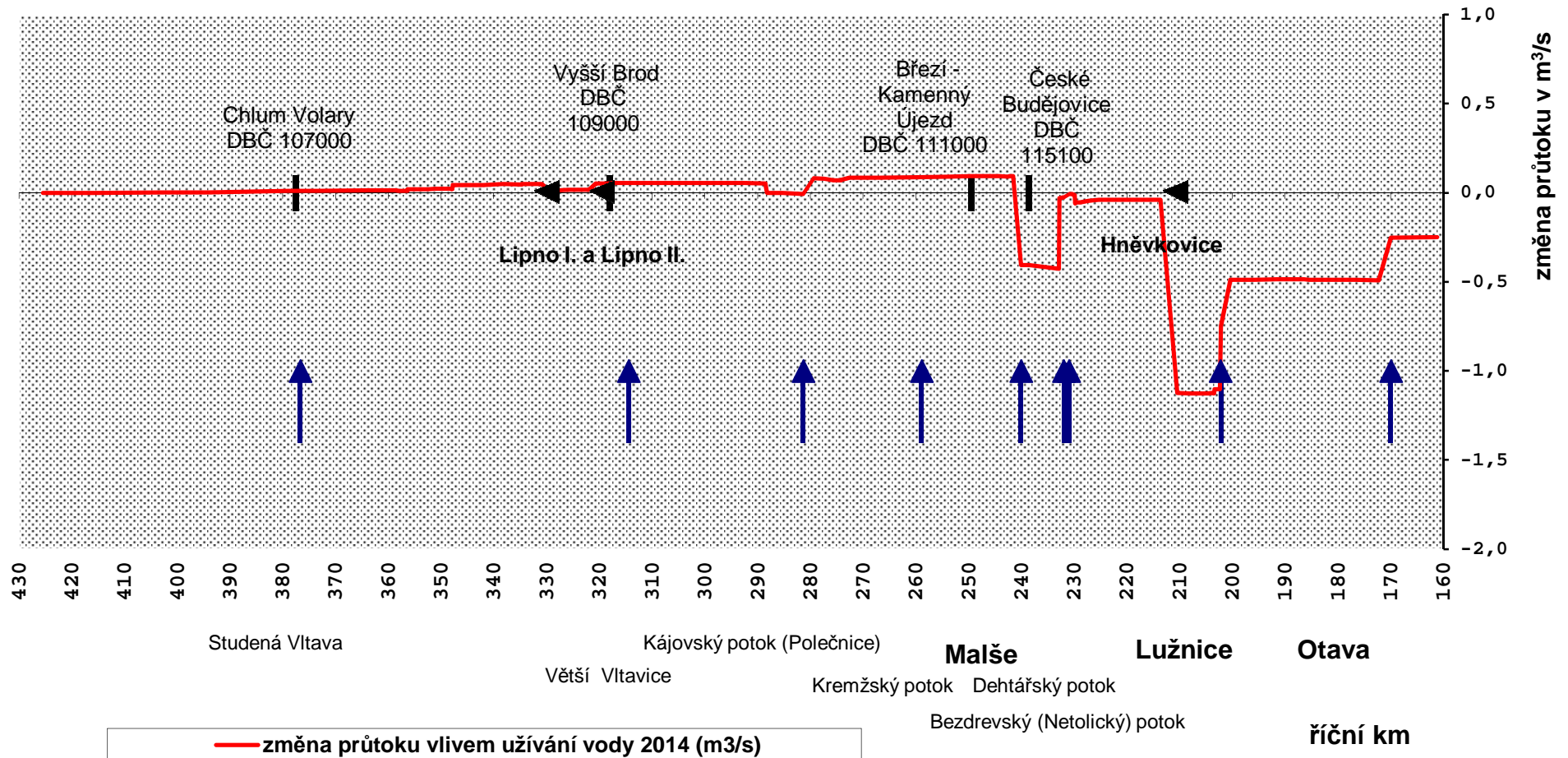


Graf č. 1

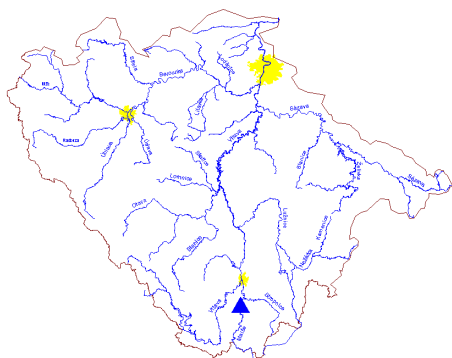
Vltava - levostranný přítok vodního toku Labe

- podélný profil ovlivnění významného vodního toku v dílčím povodí Horní Vltavy

celková délka toku 430,3 km; plocha povodí 28090 km²; největší přítok - Berounka

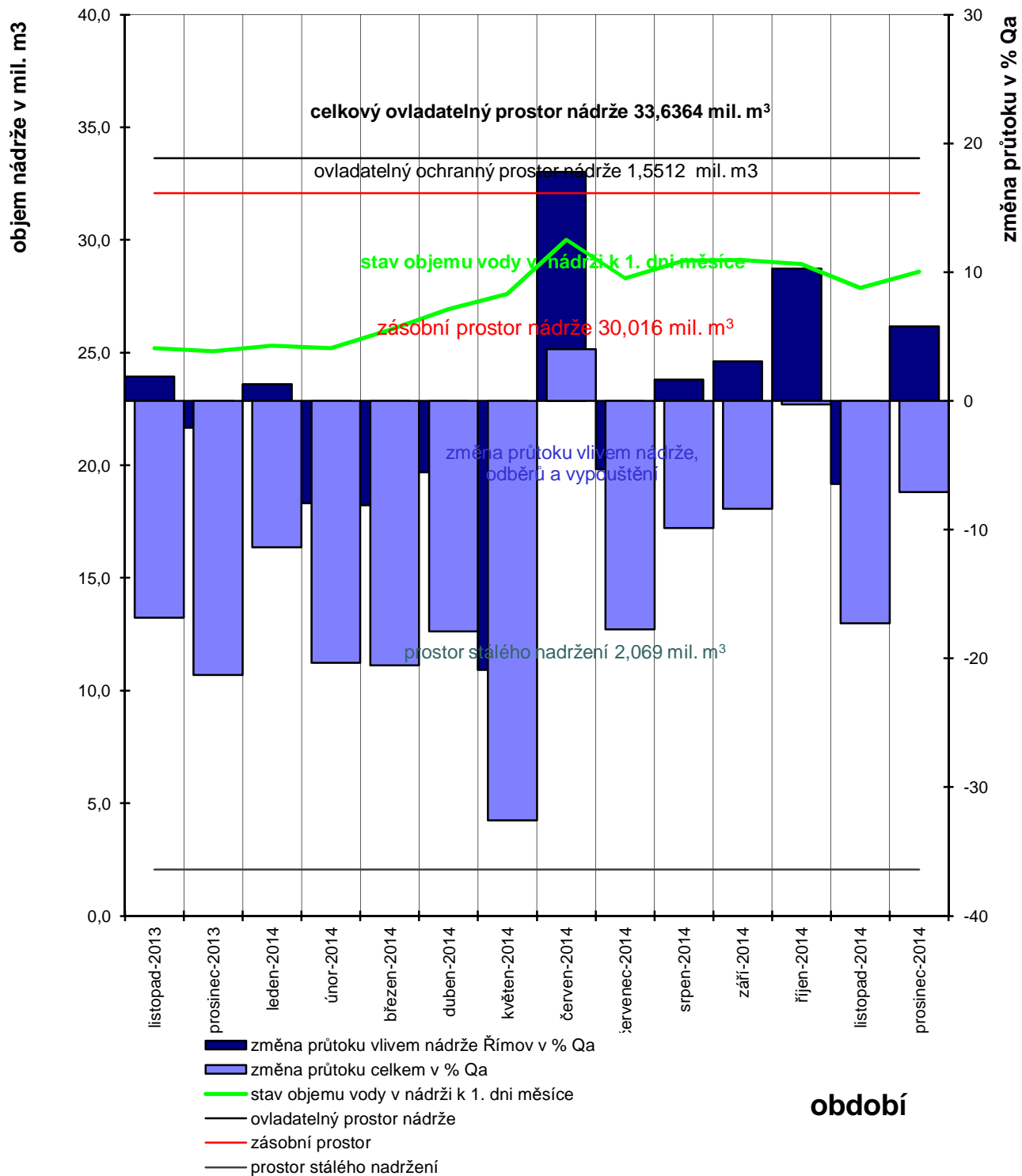


Graf č. 2

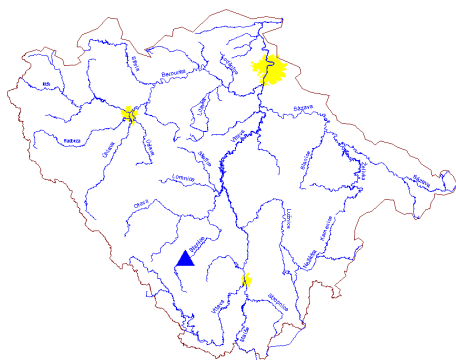


Vodárenská nádrž Římov na Malši hospodaření nádrže s vodou v roce 2014

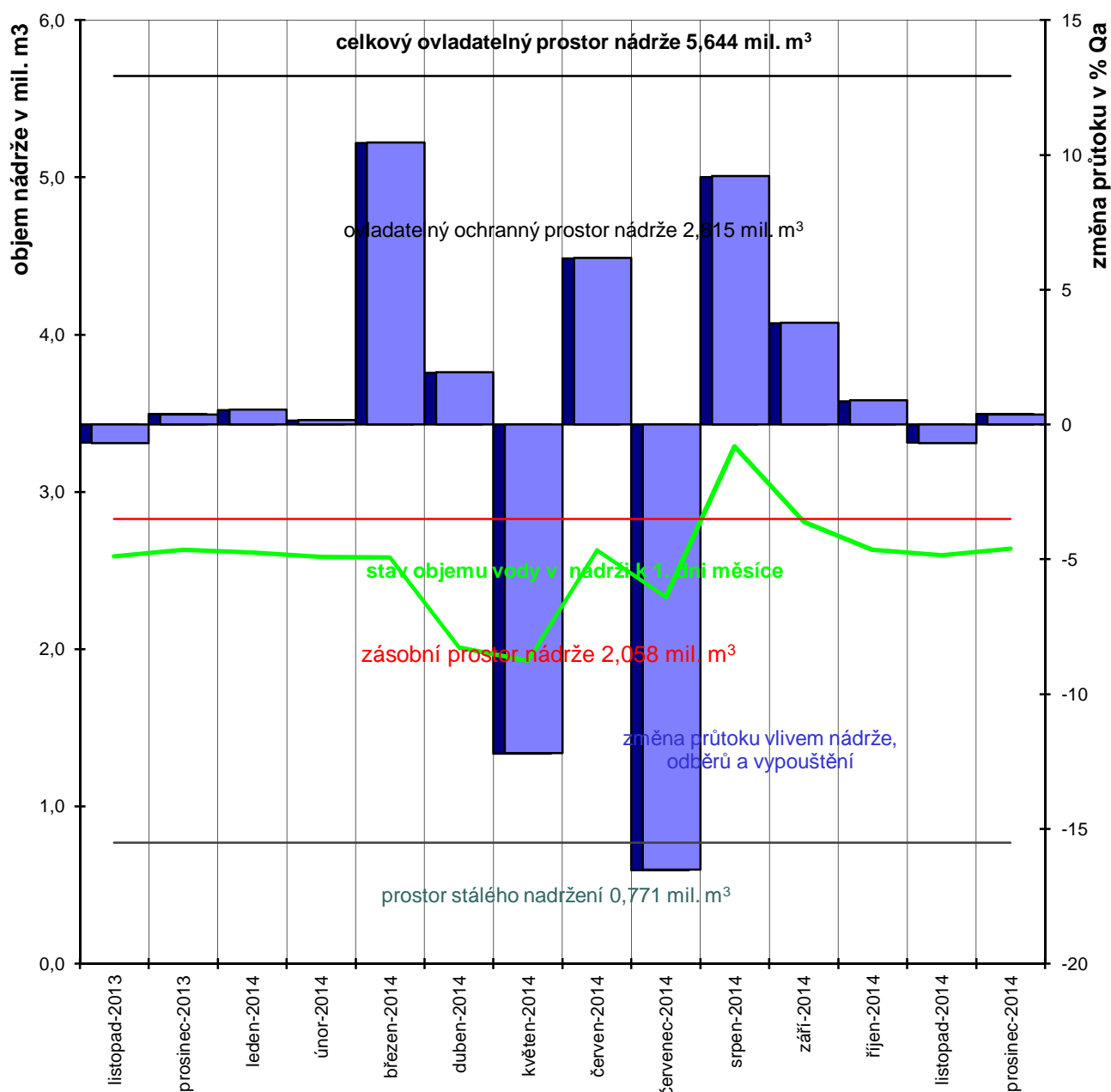
významný vodní tok - říční km 21,851



Graf č. 3



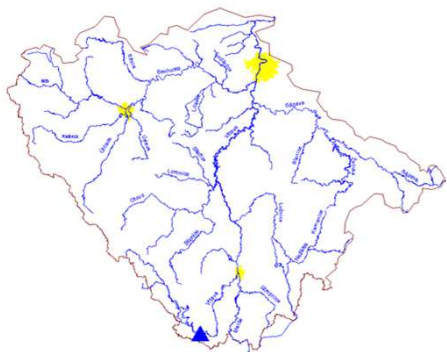
Vodárenská nádrž Husinec na Blanici hospodaření nádrže s vodou v roce 2014



- změna průtoku vlivem nádrže Husinec v % Qa
- změna průtoku celkem v % Qa
- stav objemu vody v nádrži k 1. dni měsíce
- ovladatelný prostor nádrže
- zásobní prostor
- prostor stálého nadržení

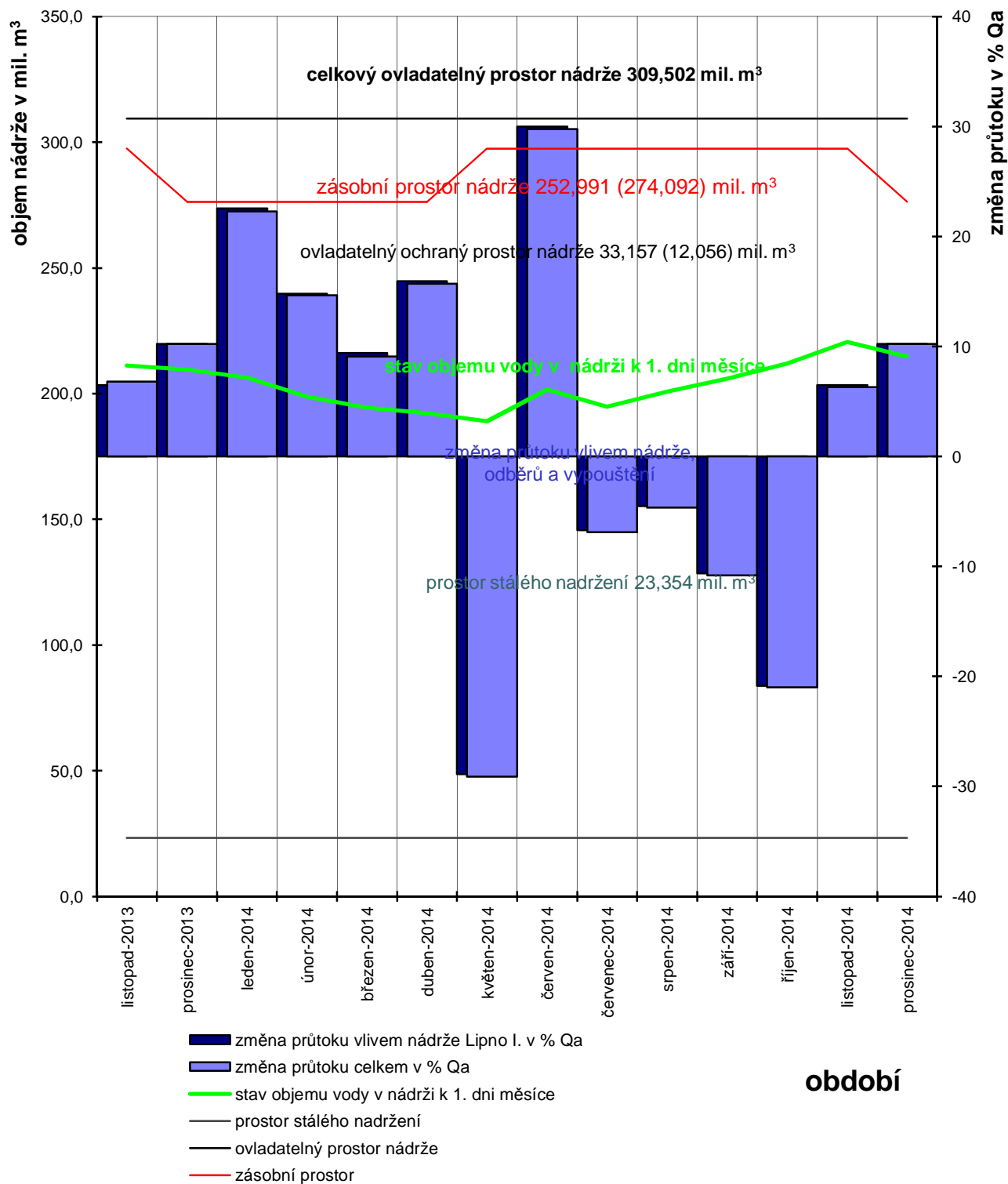
období

Graf č. 4

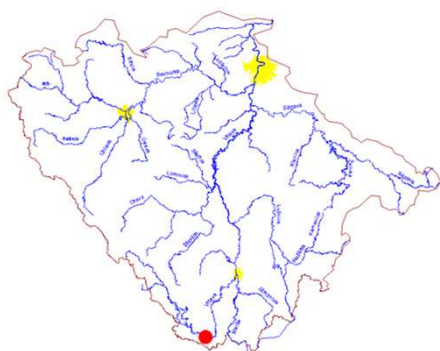


Vodní nádrž Lipno I na Vltavě hospodaření nádrže s vodou v roce 2014

významný vodní tok - říční km 329,543

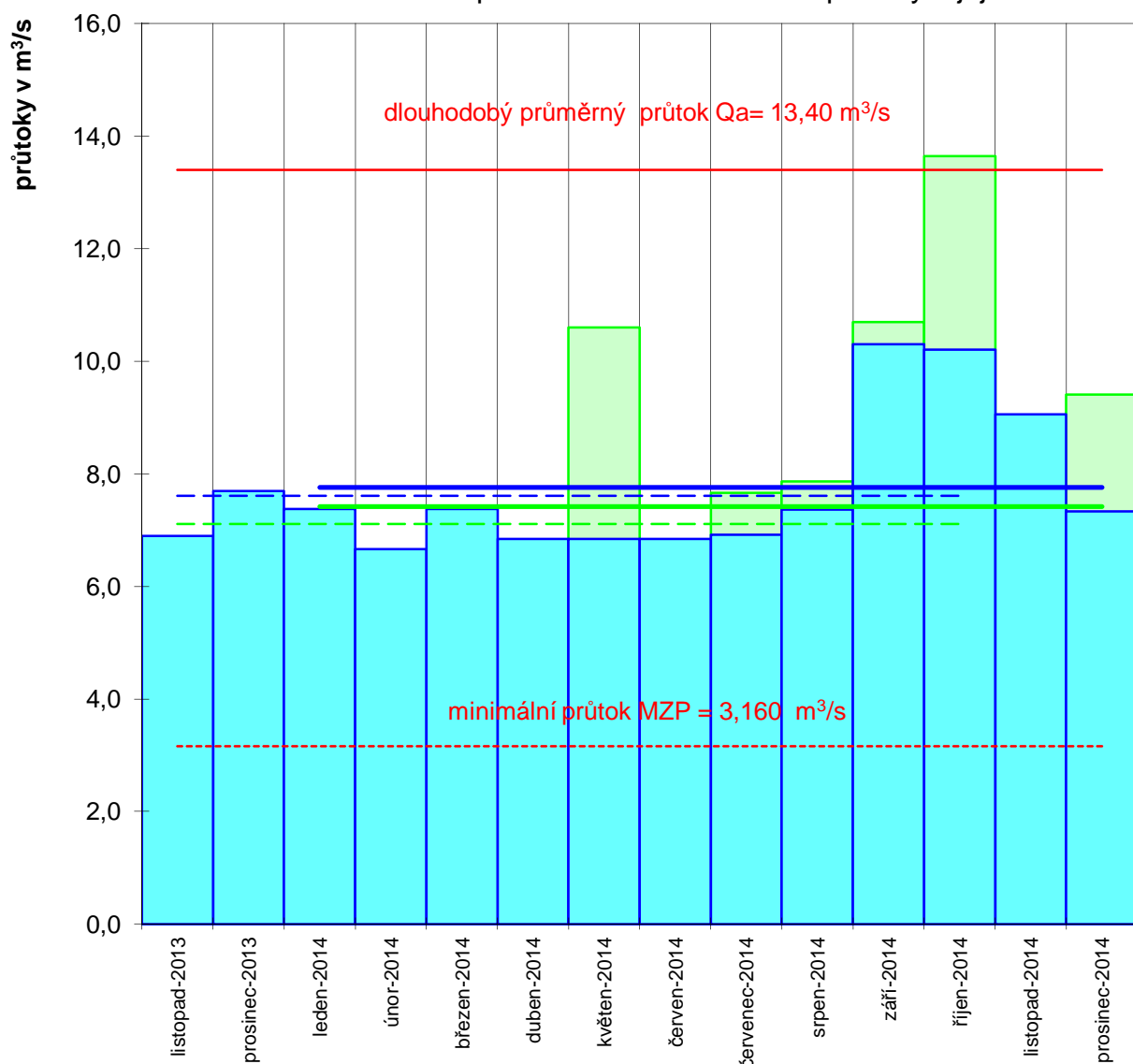


Graf č. 5



DBC 109000
Kontrolní profil
Vyšší Brod na Vltavě
v říčním km 319,0
- chronologická řada
průtoků v roce 2014

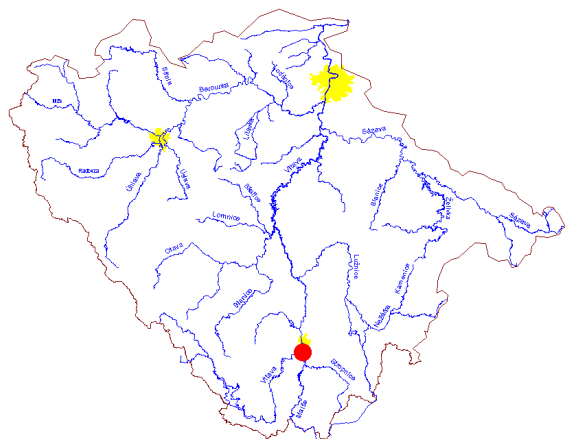
průměrné měsíční a roční průtoky a jejich ovlivnění



- přirozený (rekonstruovaný) průměrný měsíční průtok (m³/s)
- ovlivněný (měřený) průměrný měsíční průtok (m³/s)
- dlouhodobý průměrný průtok Q_a (m³/s)
- - - minimální průtok MZP (m³/s)
- přirozený (rekonstruovaný) průměrný průtok v kalendářním roce 2014
- - - přirozený (rekonstruovaný) průměrný průtok v hydrologickém roce 2014
- ovlivněný (měřený) průměrný průtok v kalendářním roce 2014
- - - ovlivněný (měřený) průměrný průtok v hydrologickém roce 2014

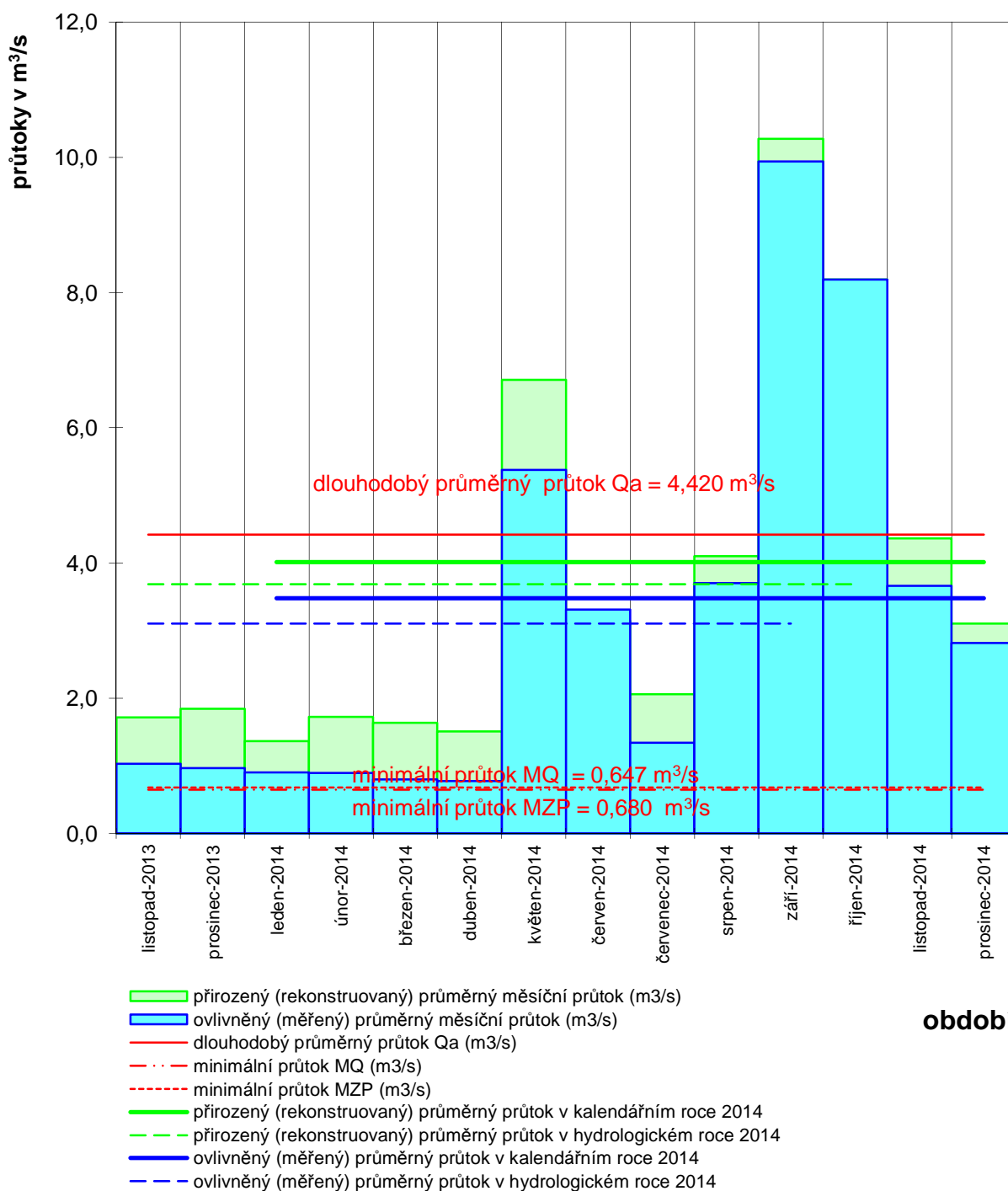
období

Graf č. 6

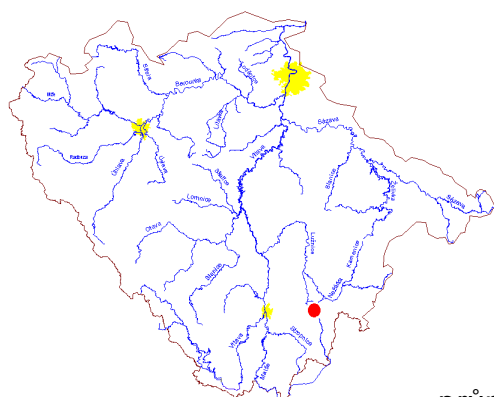


DBC 113000
Kontrolní profil
Římov na Malši
v říčním km 19,4
- chronologická řada
průtoků v roce 2014

průměrné měsíční a roční průtoky a jejich ovlivnění

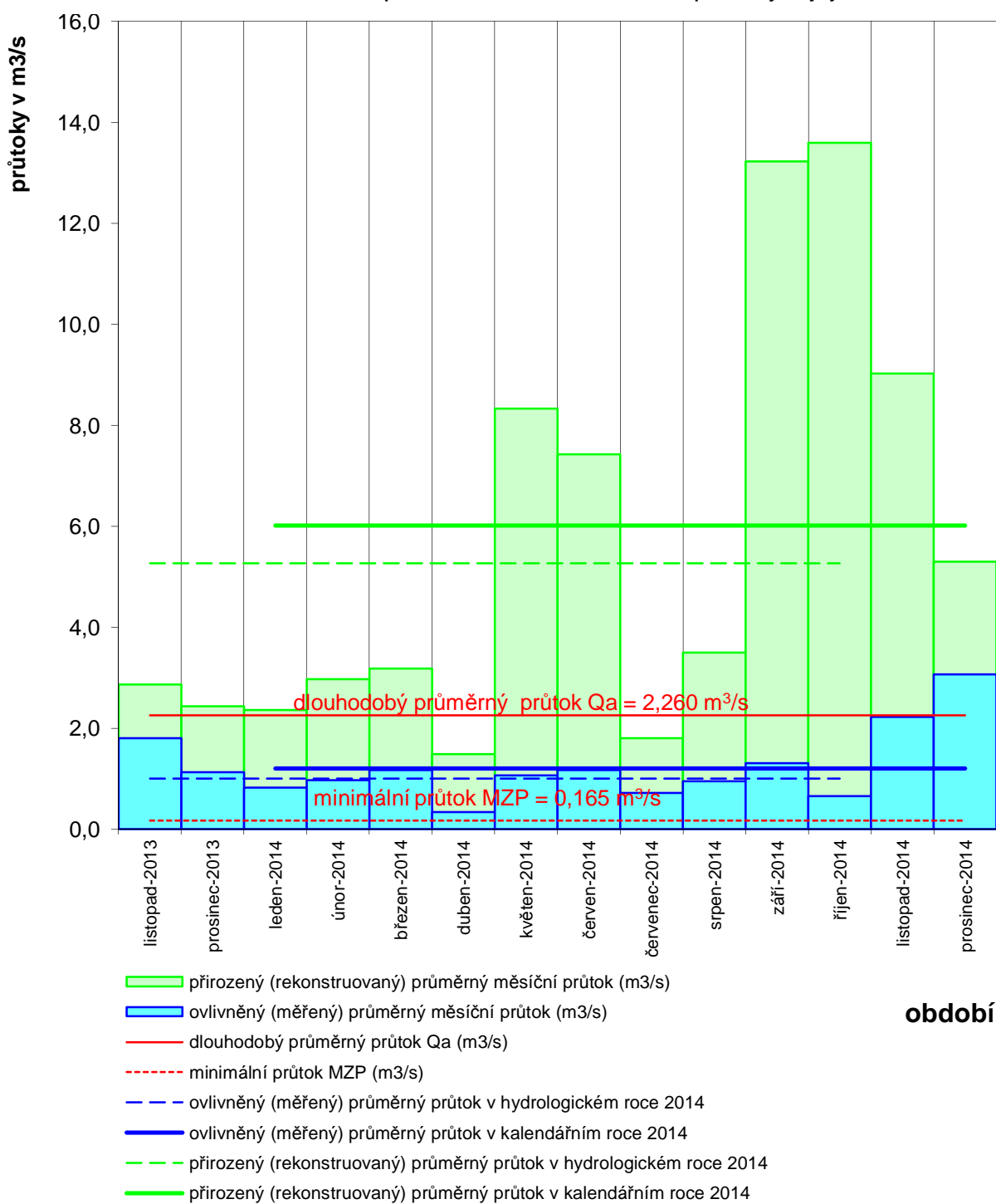


Graf č. 7

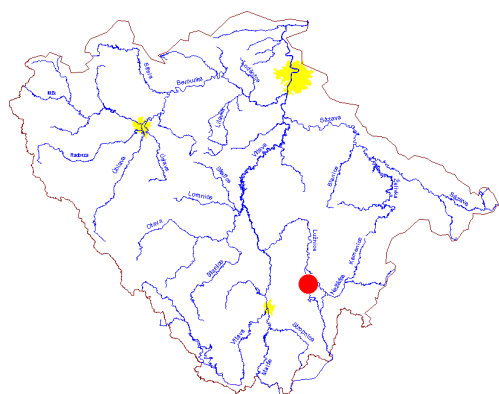


DBC 122000 Kontrolní profil Kazdovna na Lužnici v říčním km 107,1 - chronologická řada průtoků v roce 2014

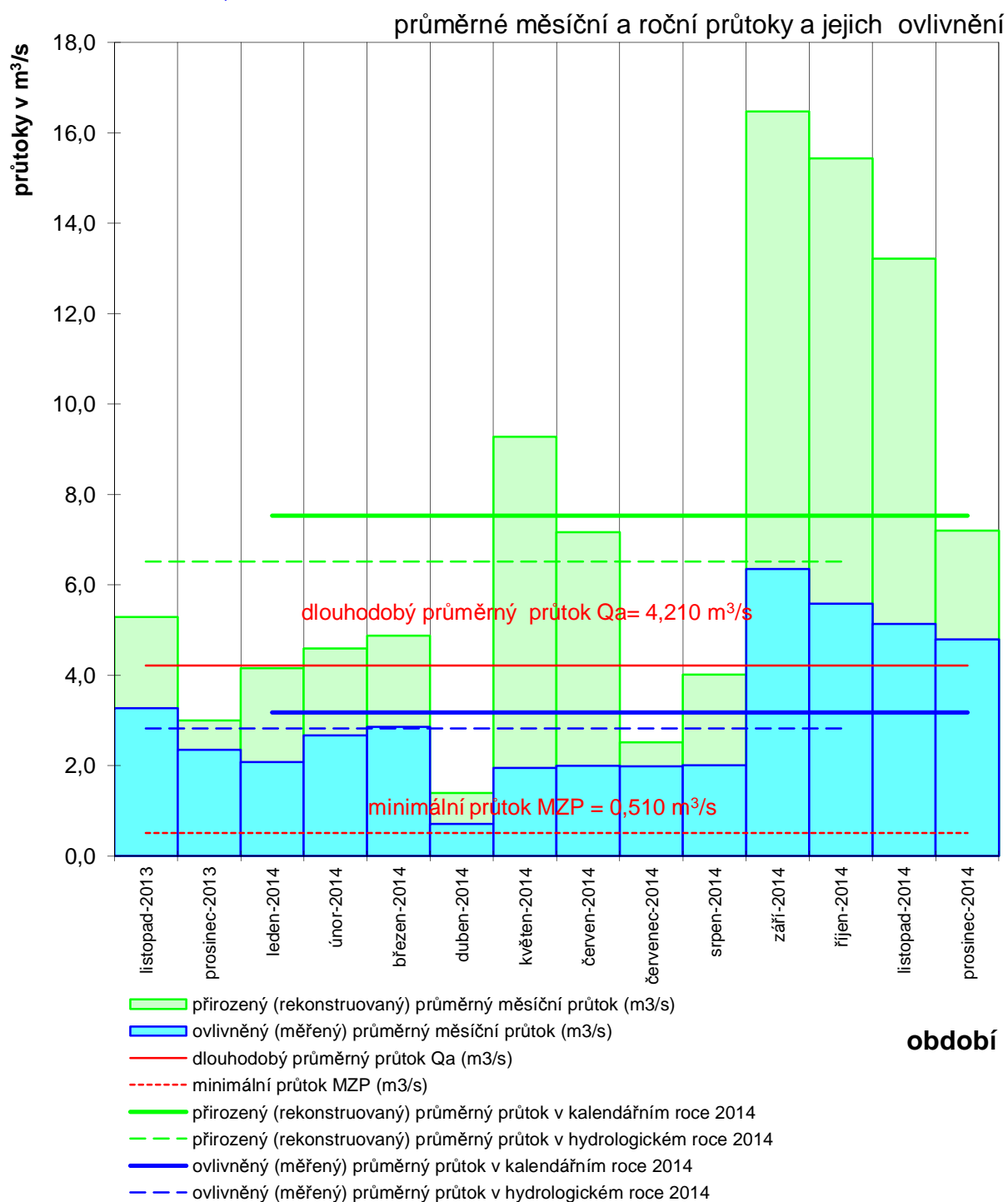
průměrné měsíční a roční průtoky a jejich ovlivnění



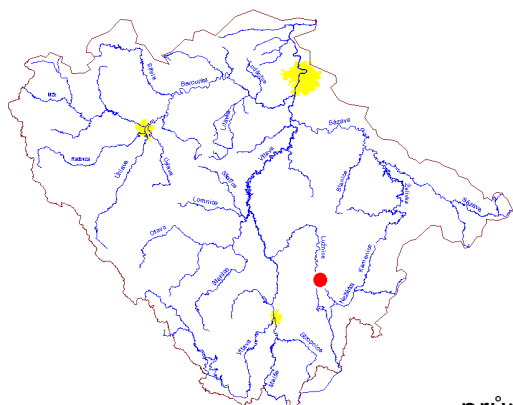
Graf č. 8



DBC 123000 Kontrolní profil Frahelž na Lužnici v říčním km 83,5 - chronologická řada průtoků v roce 2014

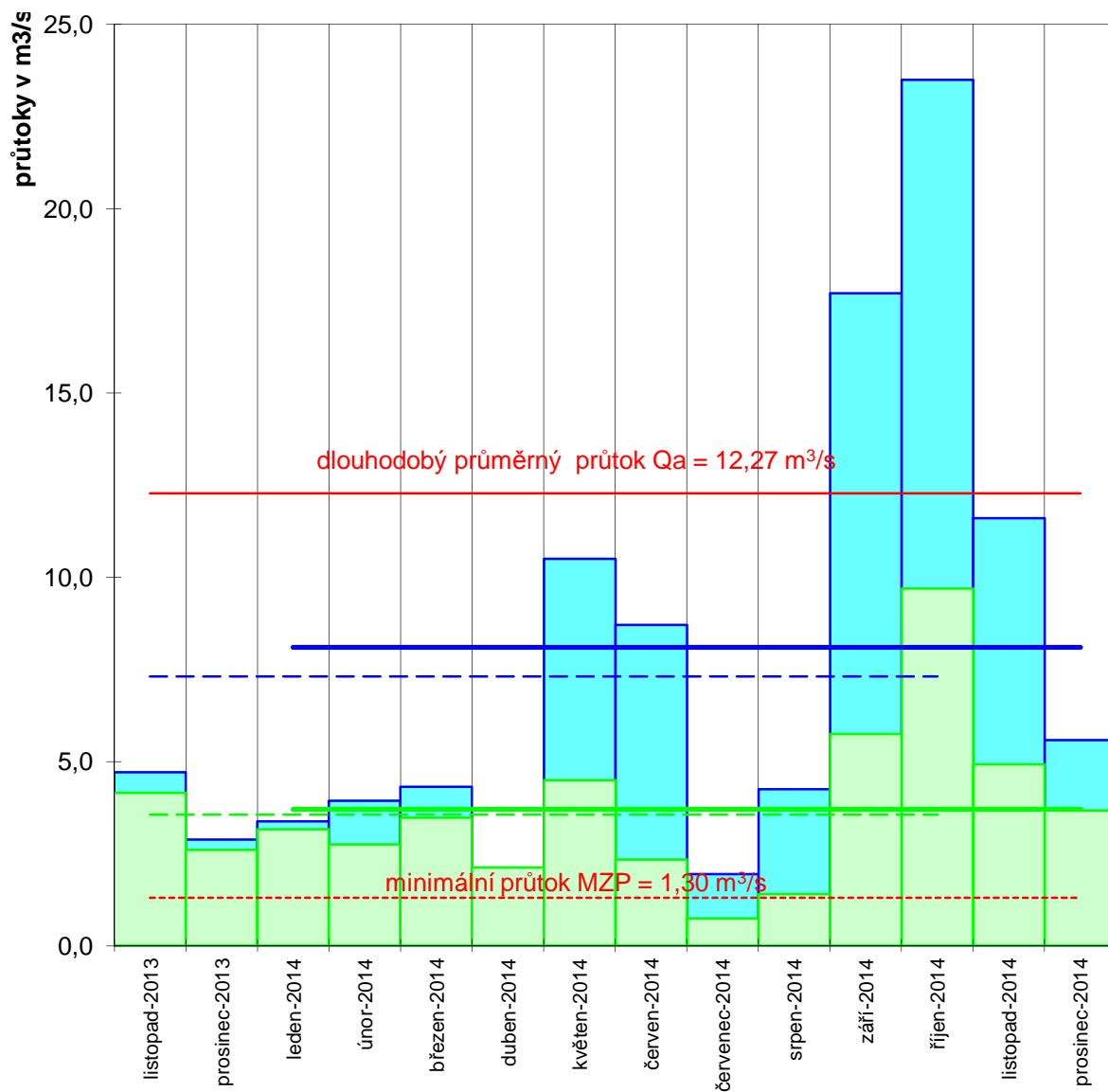


Graf č. 9



DBC 129000
Kontrolní profil
Hamr na Nežárce
v říčním km 8,0
- chronologická řada
průtoků v roce 2014

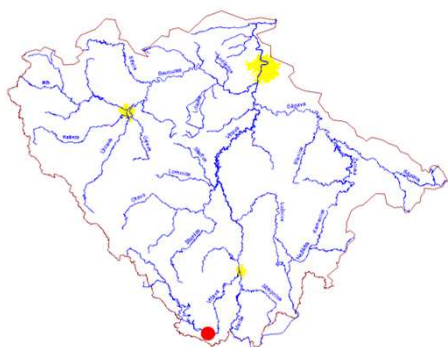
průměrné měsíční a roční průtoky a jejich ovlivnění



- ovlivněný (měřený) průměrný měsíční průtok (m³/s)
- přirozený (rekonstruovaný) průměrný měsíční průtok (m³/s)
- dlouhodobý průměrný průtok Q_a (m³/s)
- - - minimální průtok MZP (m³/s)
- přirozený (rekonstruovaný) průměrný průtok v kalendářním roce 2014
- - - přirozený (rekonstruovaný) průměrný průtok v hydrologickém roce 2014
- ovlivněný (měřený) průměrný průtok v kalendářním roce 2014
- - - ovlivněný (měřený) průměrný průtok v hydrologickém roce 2014

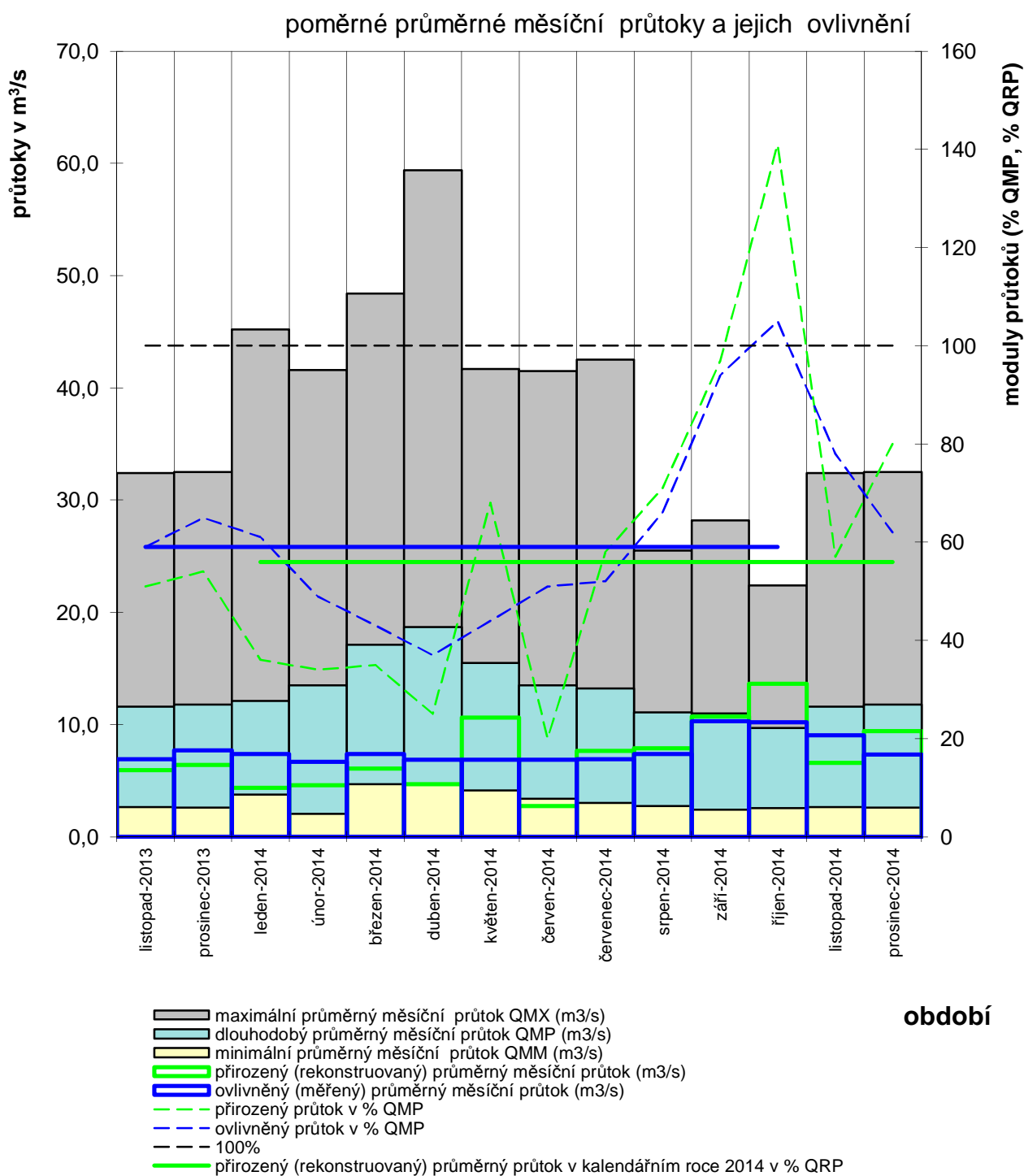
období

Graf č. 10

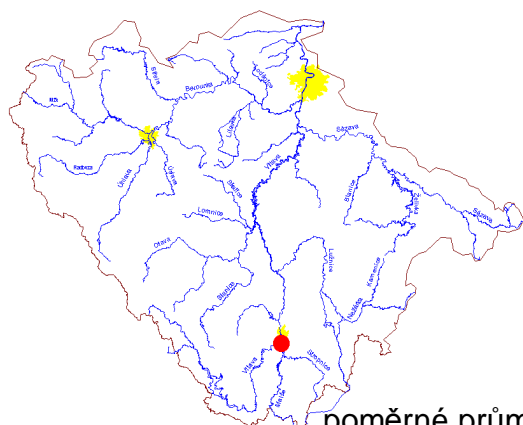


DBC 109000

Kontrolní profil Vyšší Brod na Vltavě v říčním km 319,0 - moduly průtoků v roce 2014

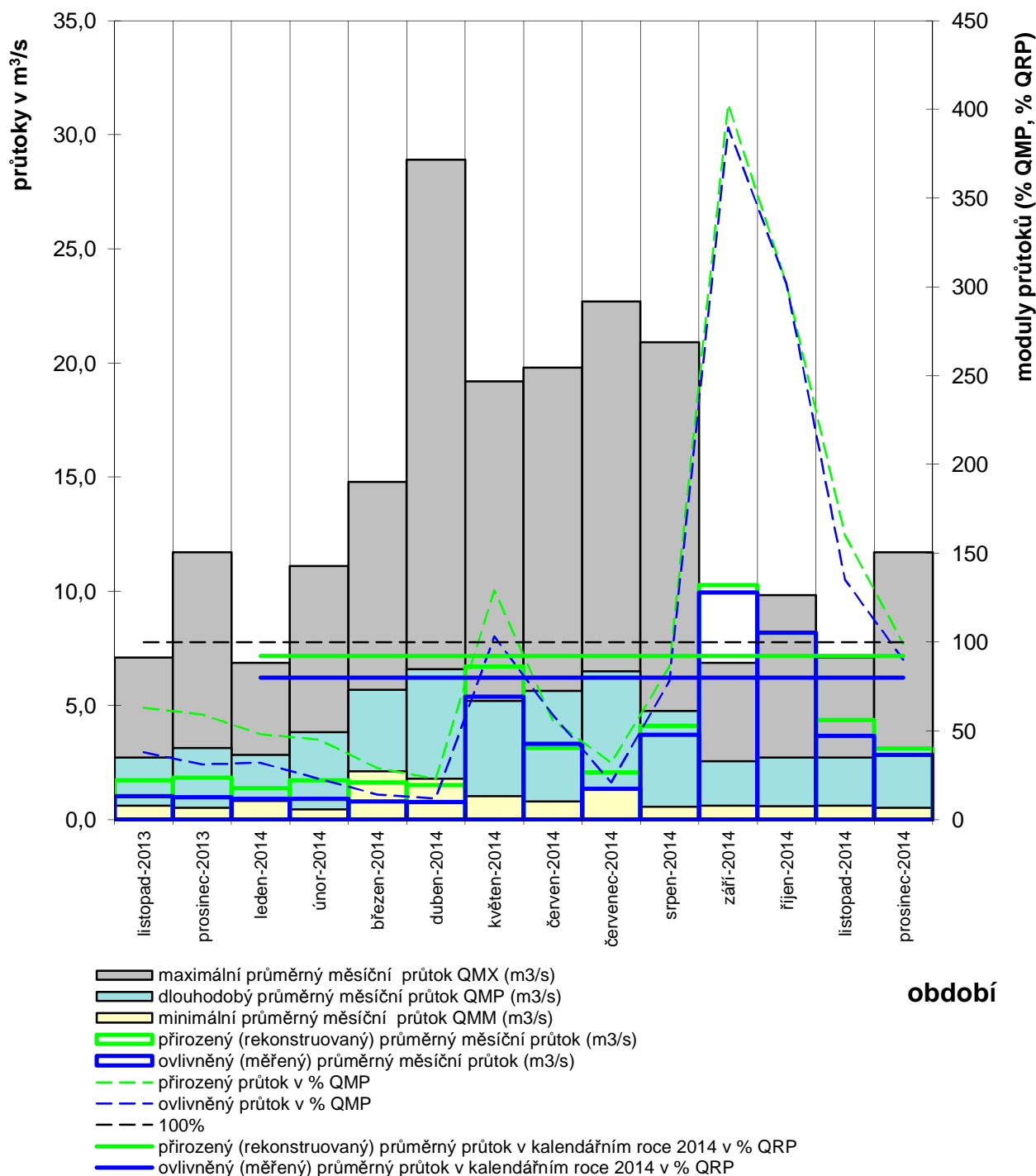


Graf č. 11

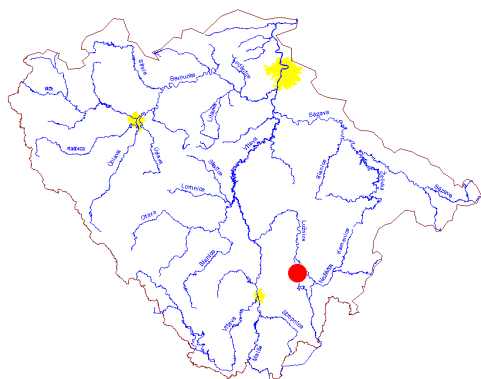


DBC 113000 Kontrolní profil Římov na Malši v říčním km 19,4 - moduly průtoků v roce 2014

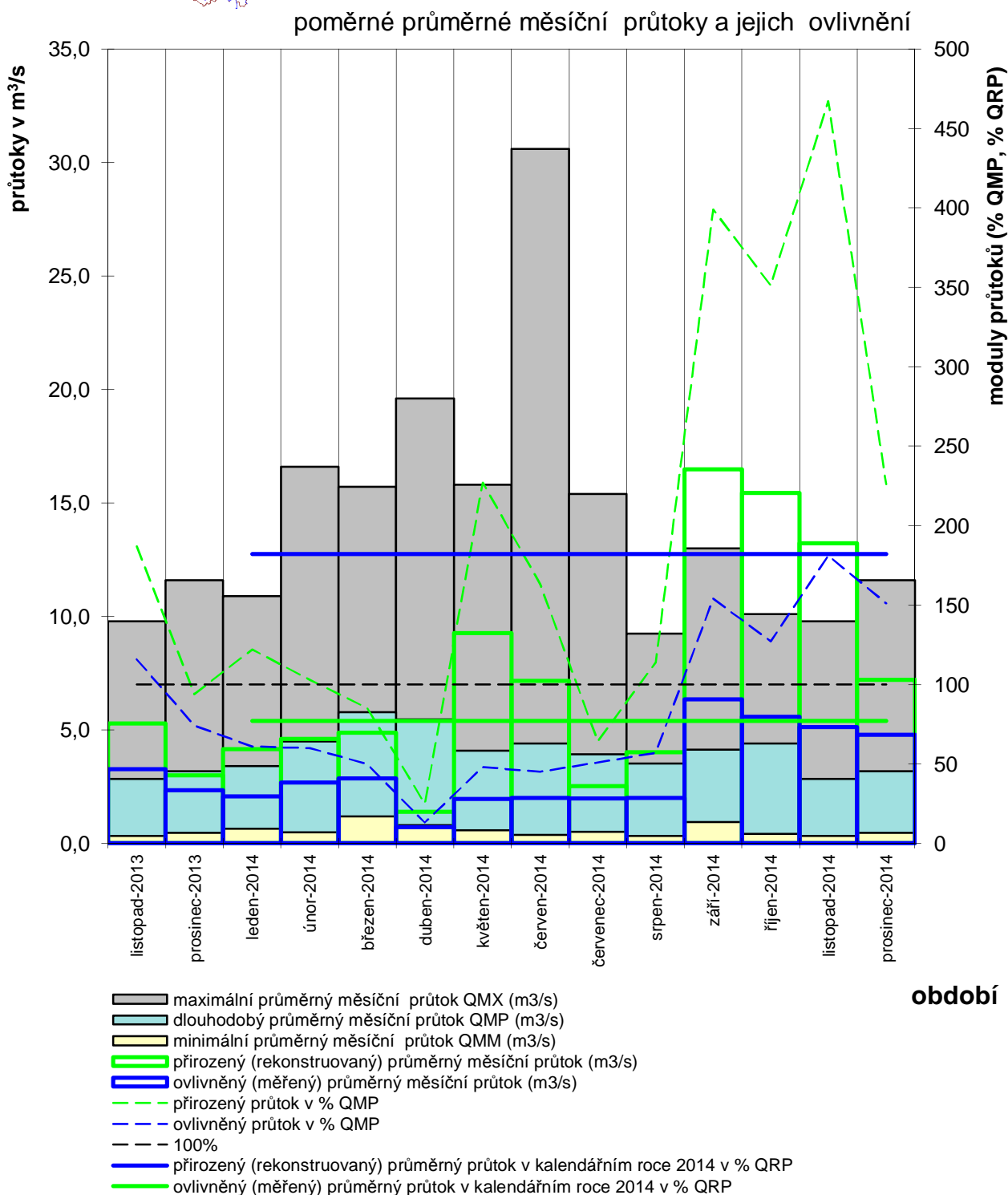
poměrné průměrné měsíční průtoky a jejich ovlivnění



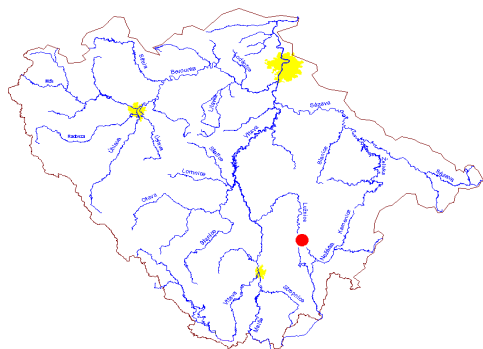
Graf č. 12



DBC 123000 Kontrolní profil Frahelž na Lužnici v říčním km 83,5 - moduly průtoků v roce 2014



Graf č. 13



DBC 129000 Kontrolní profil Hamr na Nežárce v říčním km 8,0 - moduly průtoků v roce 2014

poměrné průměrné měsíční průtoky a jejich ovlivnění

