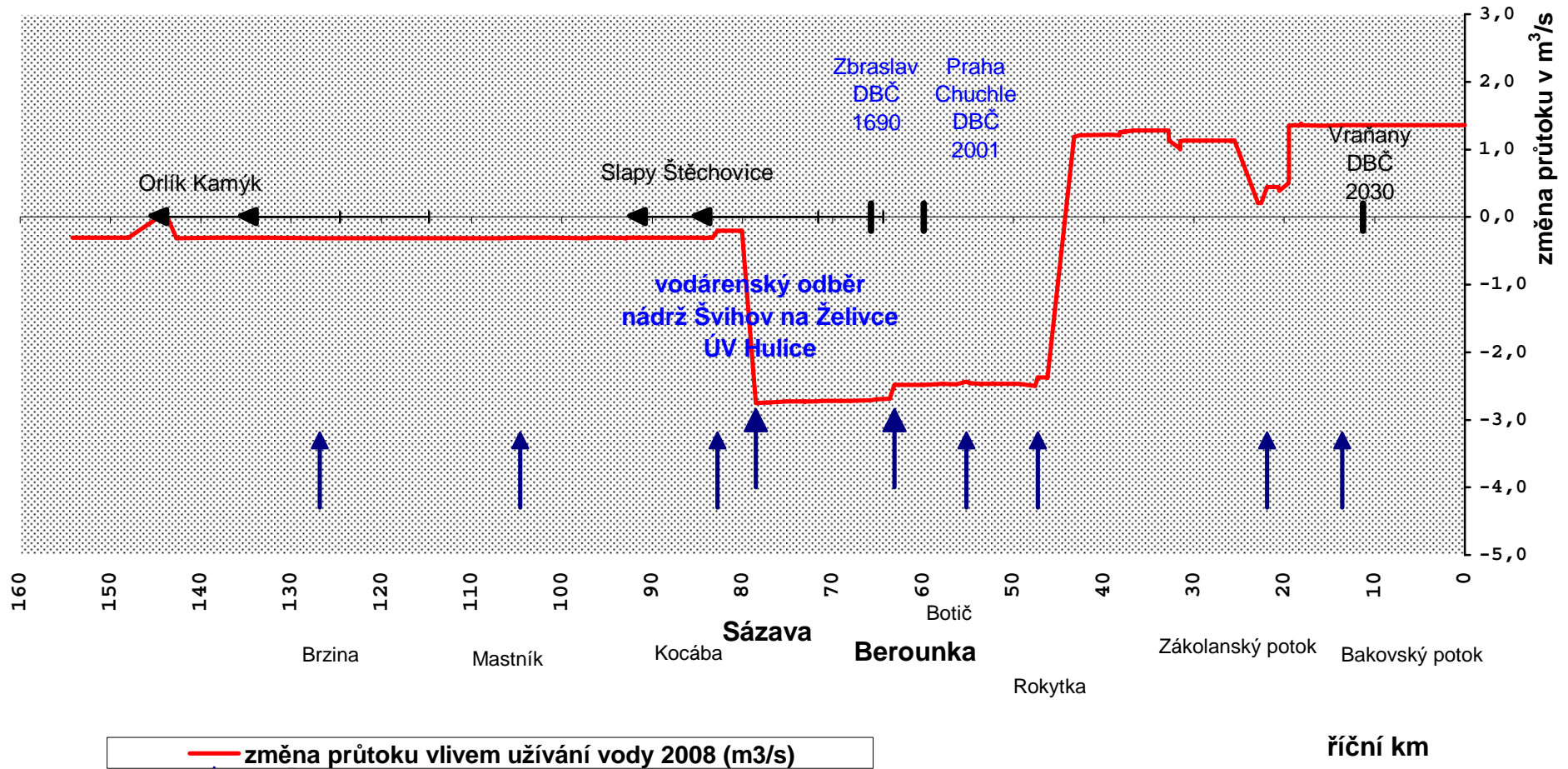


Graf č. 1

## Vltava - levostranný přítok vodního toku Labe - podélný profil ovlivnění vodního toku v oblasti povodí Dolní Vltavy

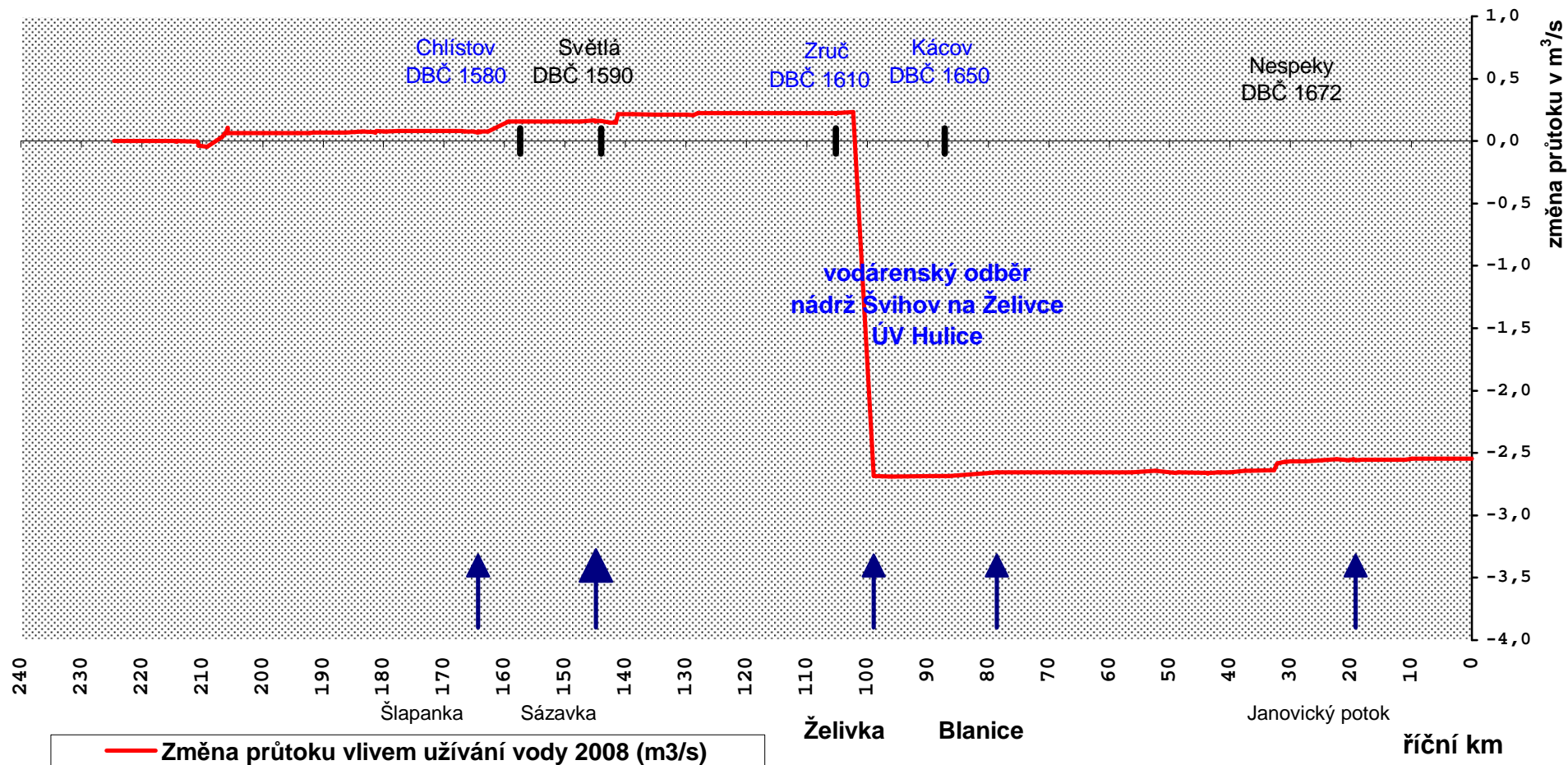
významný vodní tok; délka toku 430,3 km; plocha povodí 28090 km<sup>2</sup>; největší přítok - Berounka



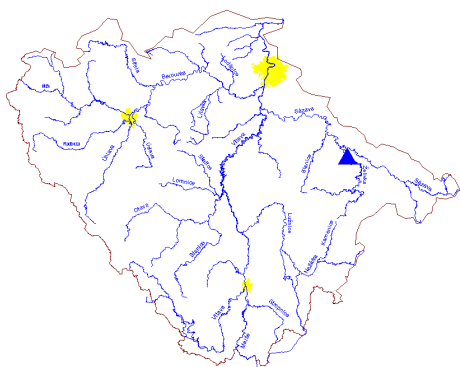
Graf č. 2

## Sázava - pravostranný přítok vodního toku Vltavy - podélný profil ovlivnění vodního toku

významný vodní tok; délka toku 224,6 km; plocha povodí 4 349,2 km<sup>2</sup>; největší přítok - Želivka

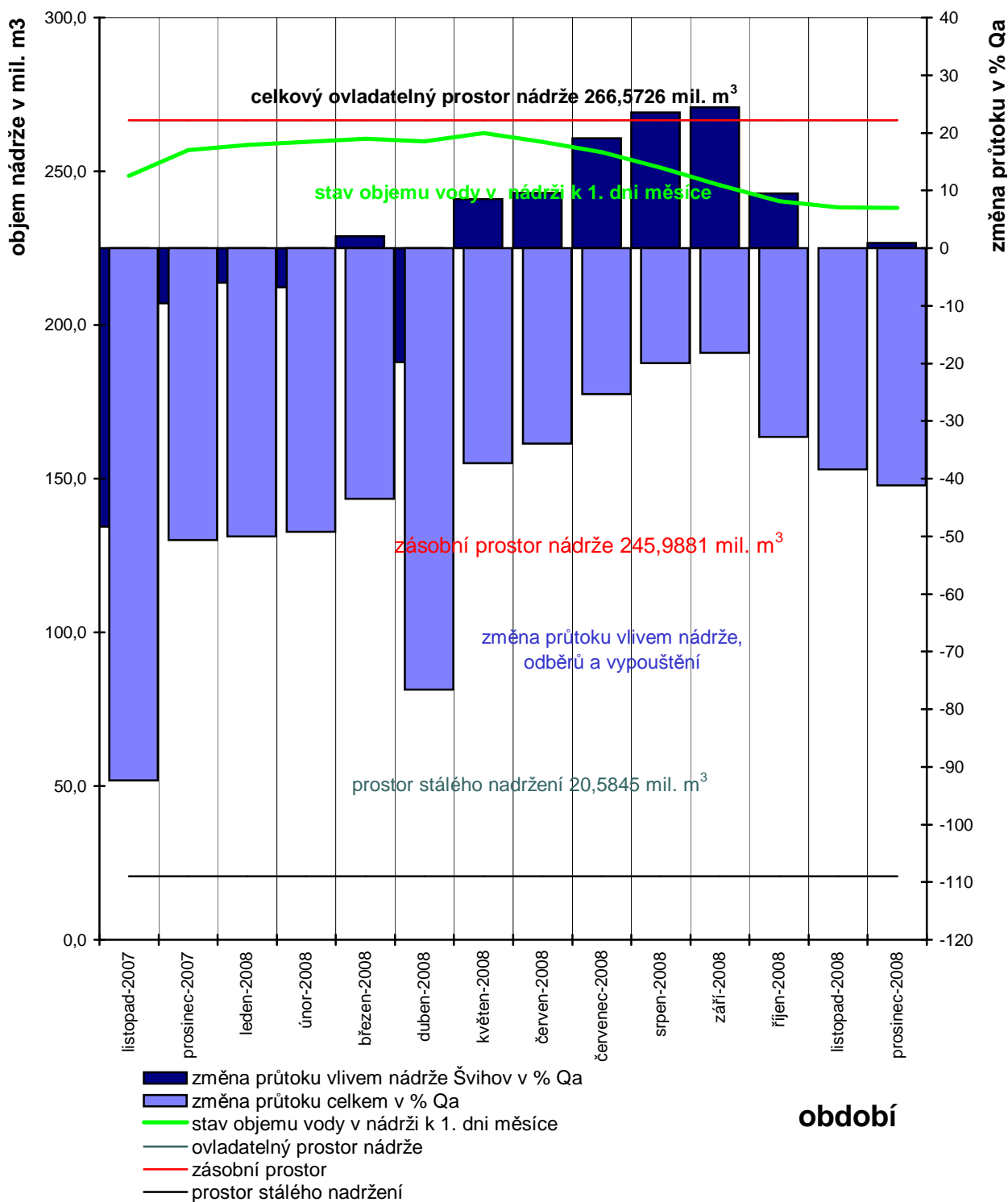


Graf č. 3

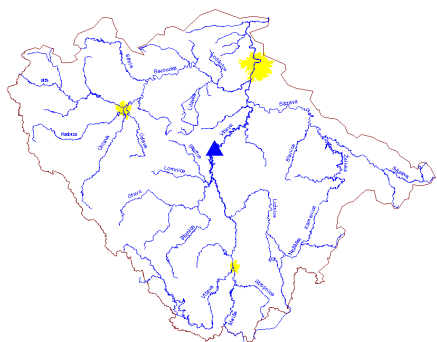


## Vodárenská nádrž Švihov na Želivce hospodaření nádrže s vodou v roce 2008

významný vodní tok - říční km 4,290

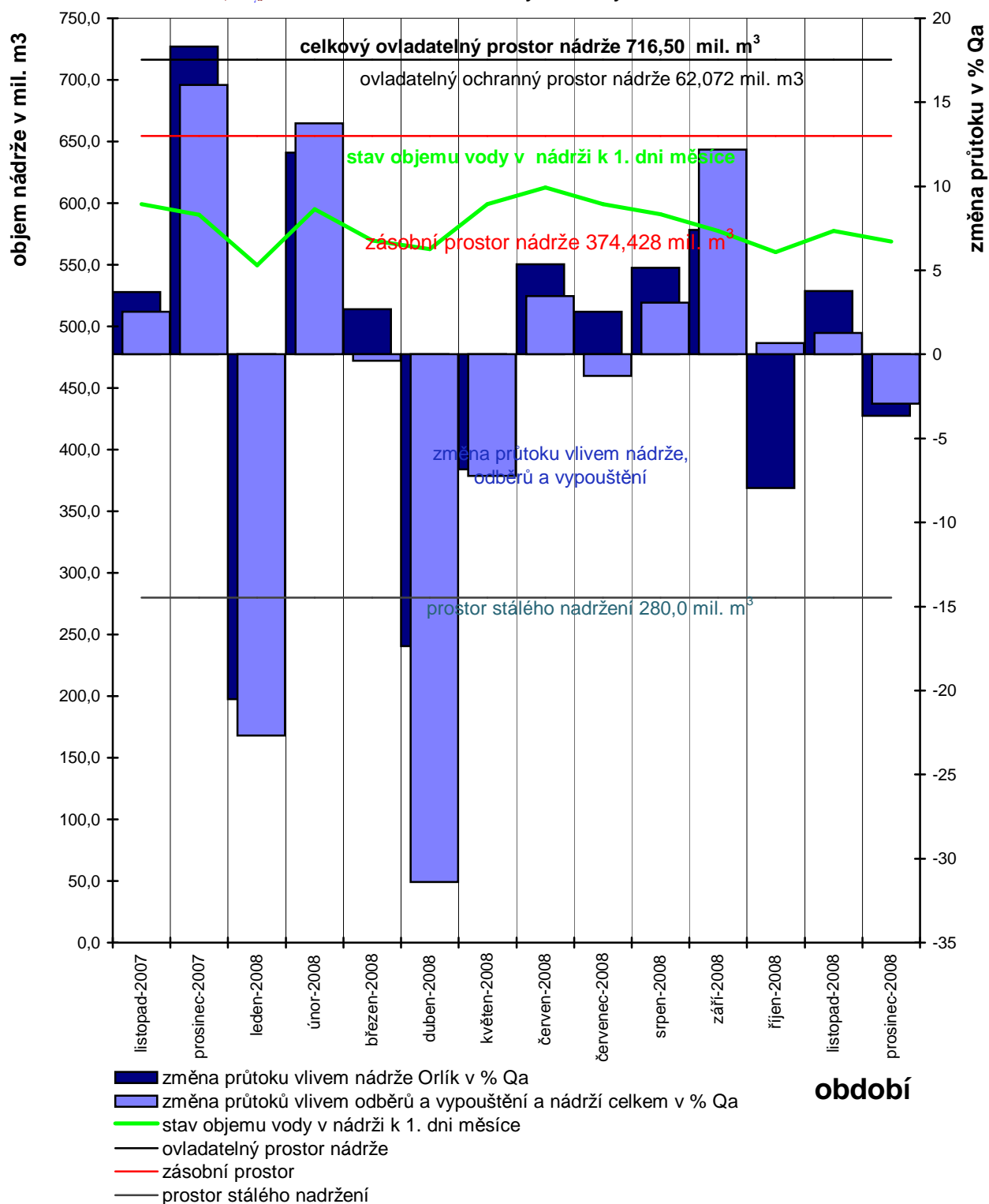


Graf č. 4

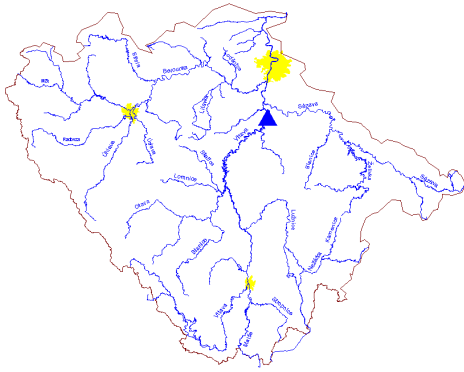


## Vodní nádrž Orlík na Vltavě hospodaření nádrže s vodou v roce 2008

významný vodní tok - říční km 144,650

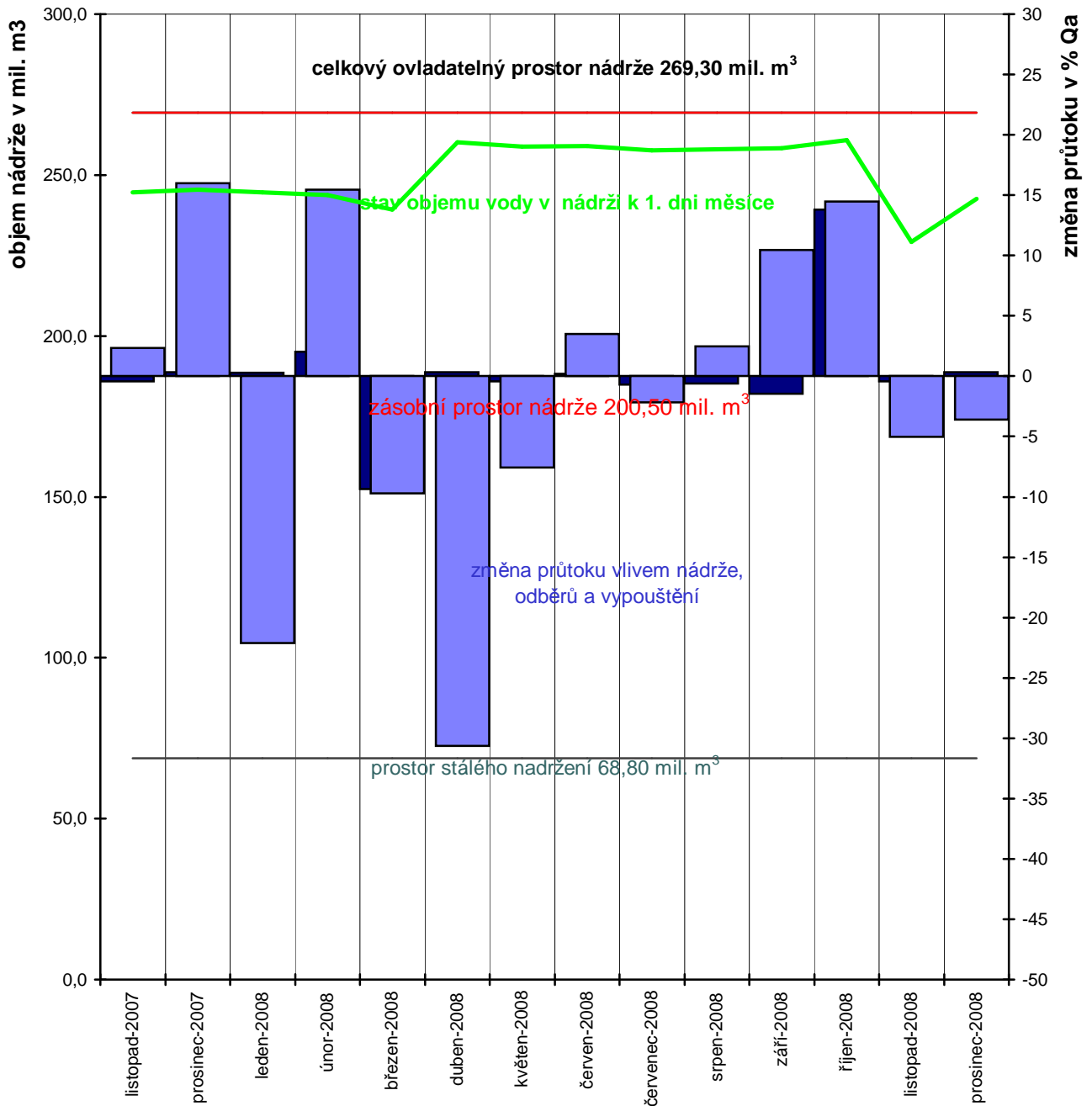


Graf č. 5



## Vodní nádrž Slapy na Vltavě hospodaření nádrže s vodou v roce 2008

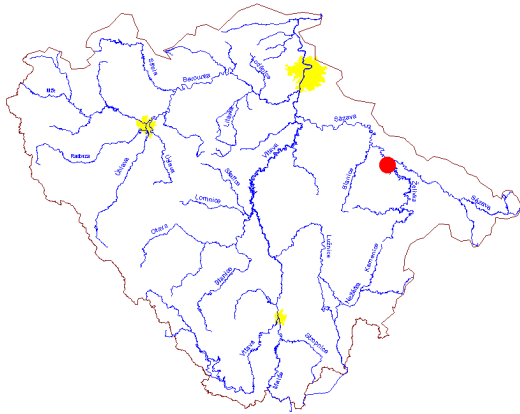
významný vodní tok - říční km 91,610



- změna průtoku vlivem nádrže Slapy v % Qa
- změna průtoků vlivem odběrů a vypouštění a nádrží celkem v % Qa
- stav objemu vody v nádrži k 1. dni měsíce
- ovladatelný prostor nádrže
- zásobní prostor
- prostor stálého nadržení

**období**

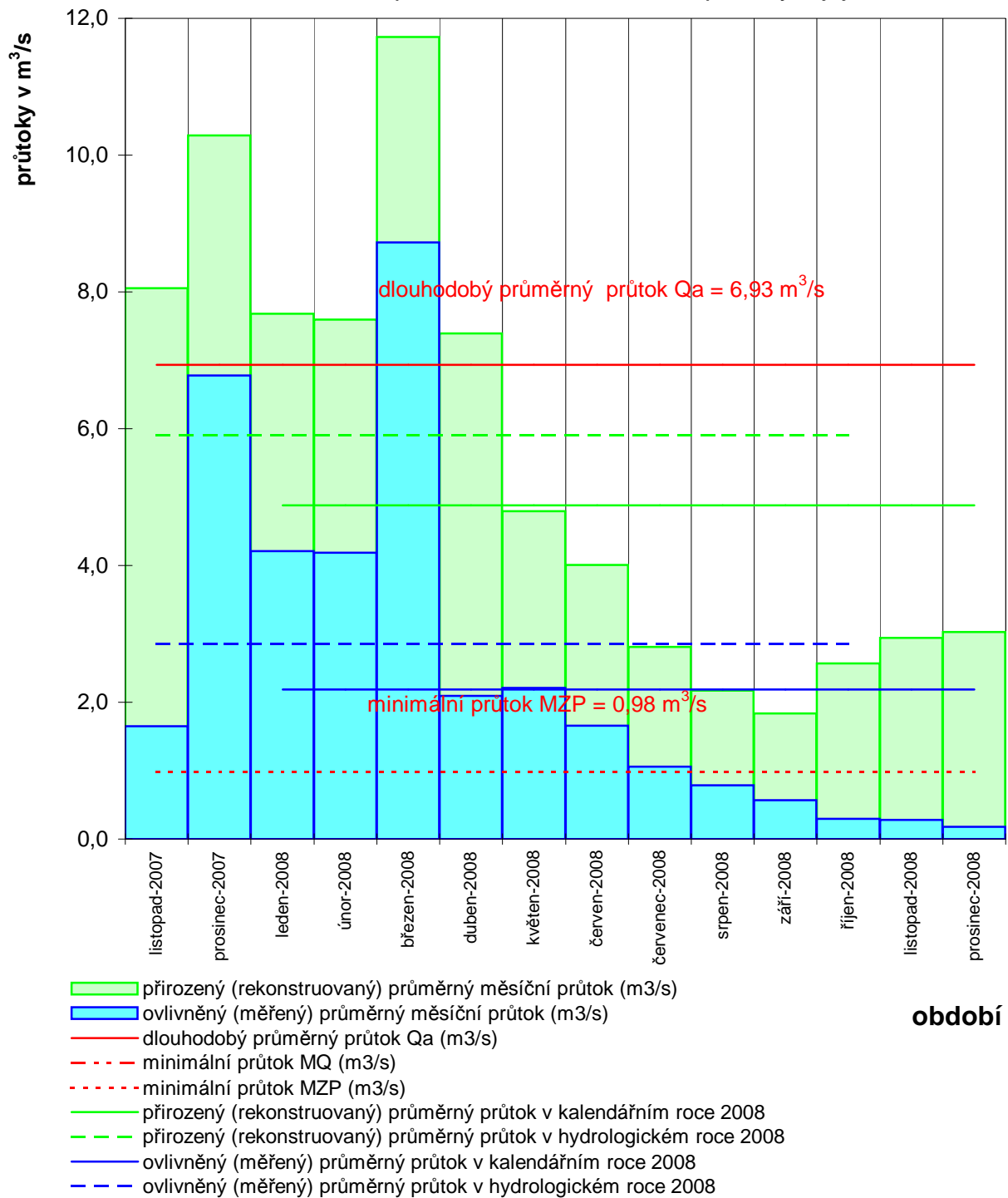
Graf č. 6



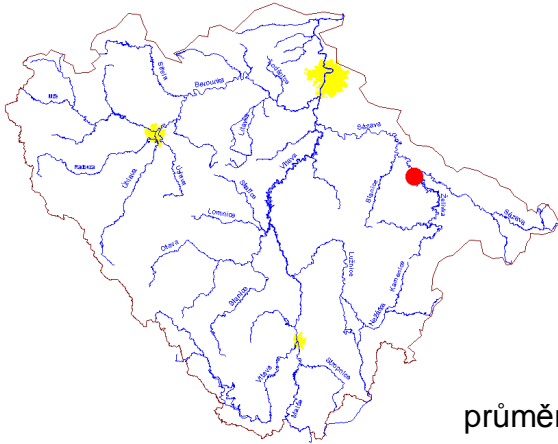
## DBC 1633

### Kontrolní profil Nesměřice na Želivce v říčním km 4,0 - chronologická řada průtoků v roce 2008

průměrné měsíční a roční průtoky a jejich ovlivnění



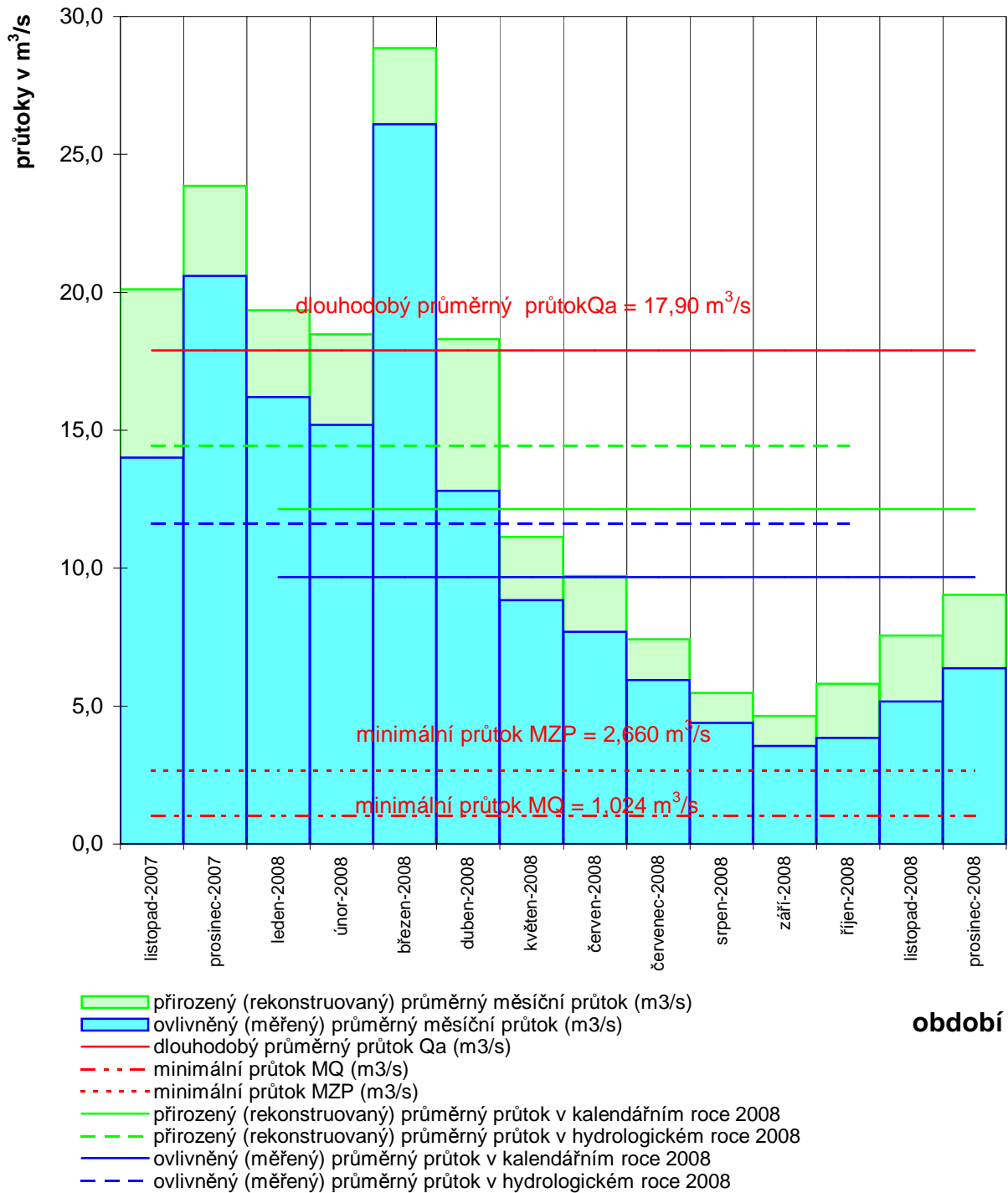
Graf č. 7



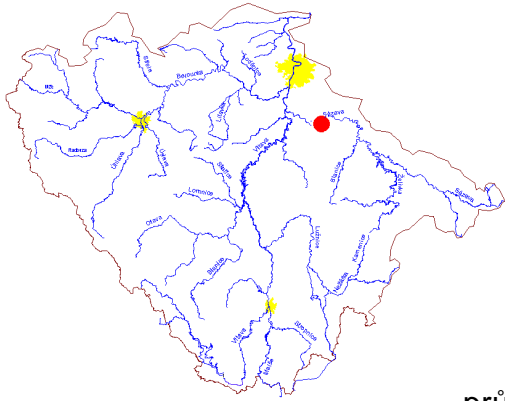
## DBC 1650

### Kontrolní profil Kácov na Sázavě v říčním km 87,2 - chronologická řada průtoků v roce 2008

průměrné měsíční a roční průtoky a jejich ovlivnění



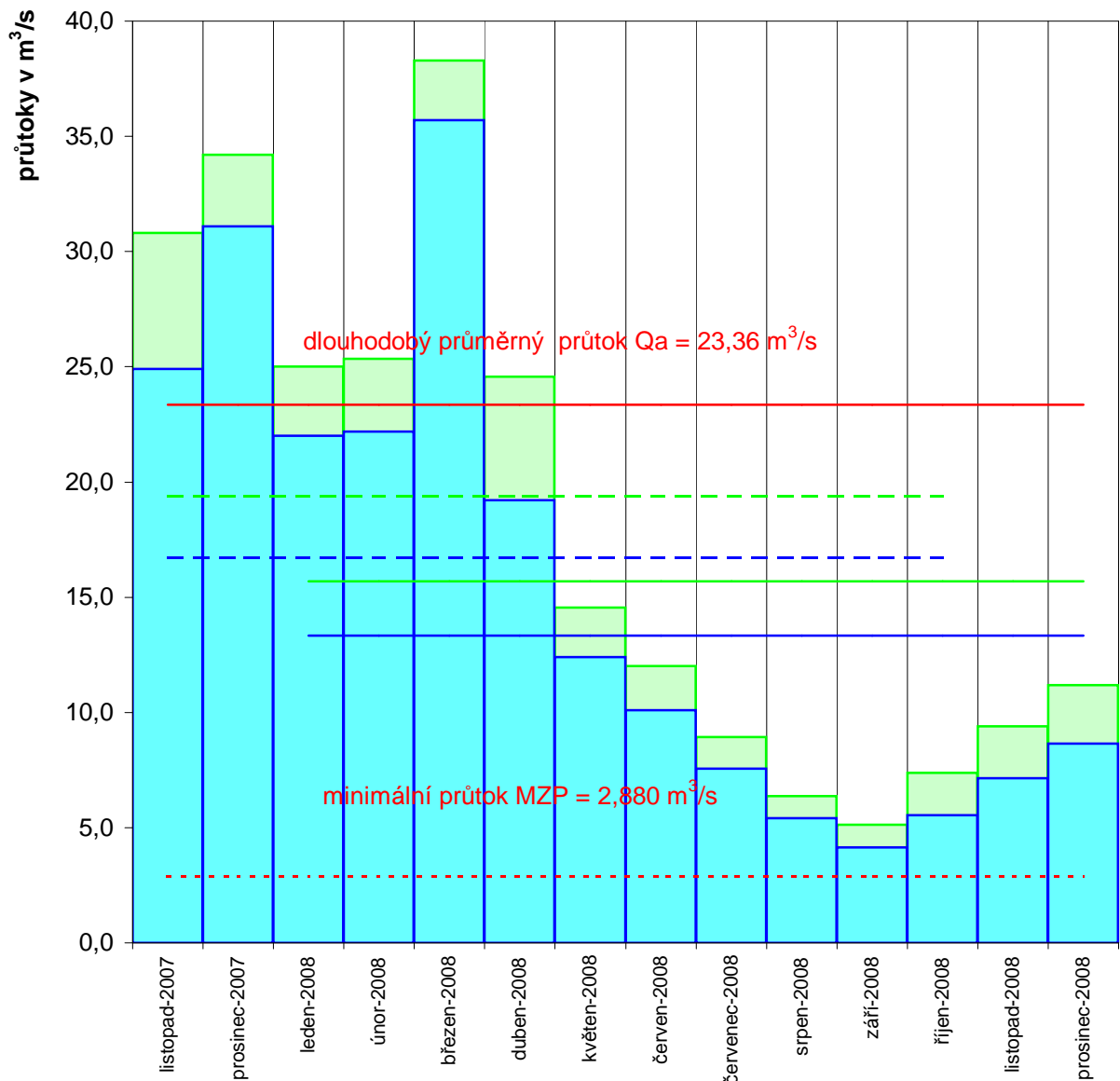
Graf č. 8



## DBC 1672

### Kontrolní profil Nespeky na Sázavě v říčním km 27,0 - chronologická řada průtoků v roce 2008

průměrné měsíční a roční průtoky a jejich ovlivnění

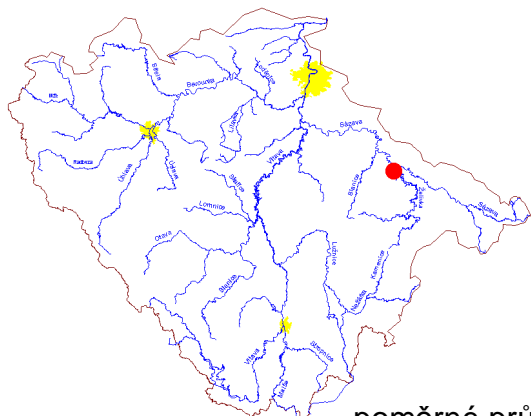


- přirozený (rekonstruovaný) průměrný měsíční průtok (m<sup>3</sup>/s)
- ovlivněný (měřený) průměrný měsíční průtok (m<sup>3</sup>/s)
- dlouhodobý průměrný průtok  $Q_a$  (m<sup>3</sup>/s)
- - - minimální průtok MZP (m<sup>3</sup>/s)
- přirozený (rekonstruovaný) průměrný průtok v kalendářním roce 2008
- ovlivněný (měřený) průměrný průtok v kalendářním roce 2008
- - - ovlivněný (měřený) průměrný průtok v hydrologickém roce 2008
- - - přirozený (rekonstruovaný) průměrný průtok v hydrologickém roce 2008

**období**



Graf č. 9



## DBC 1650

### Kontrolní profil Kácov na Sázavě v říčním km 87,2 - moduly průtoků v roce 2008

