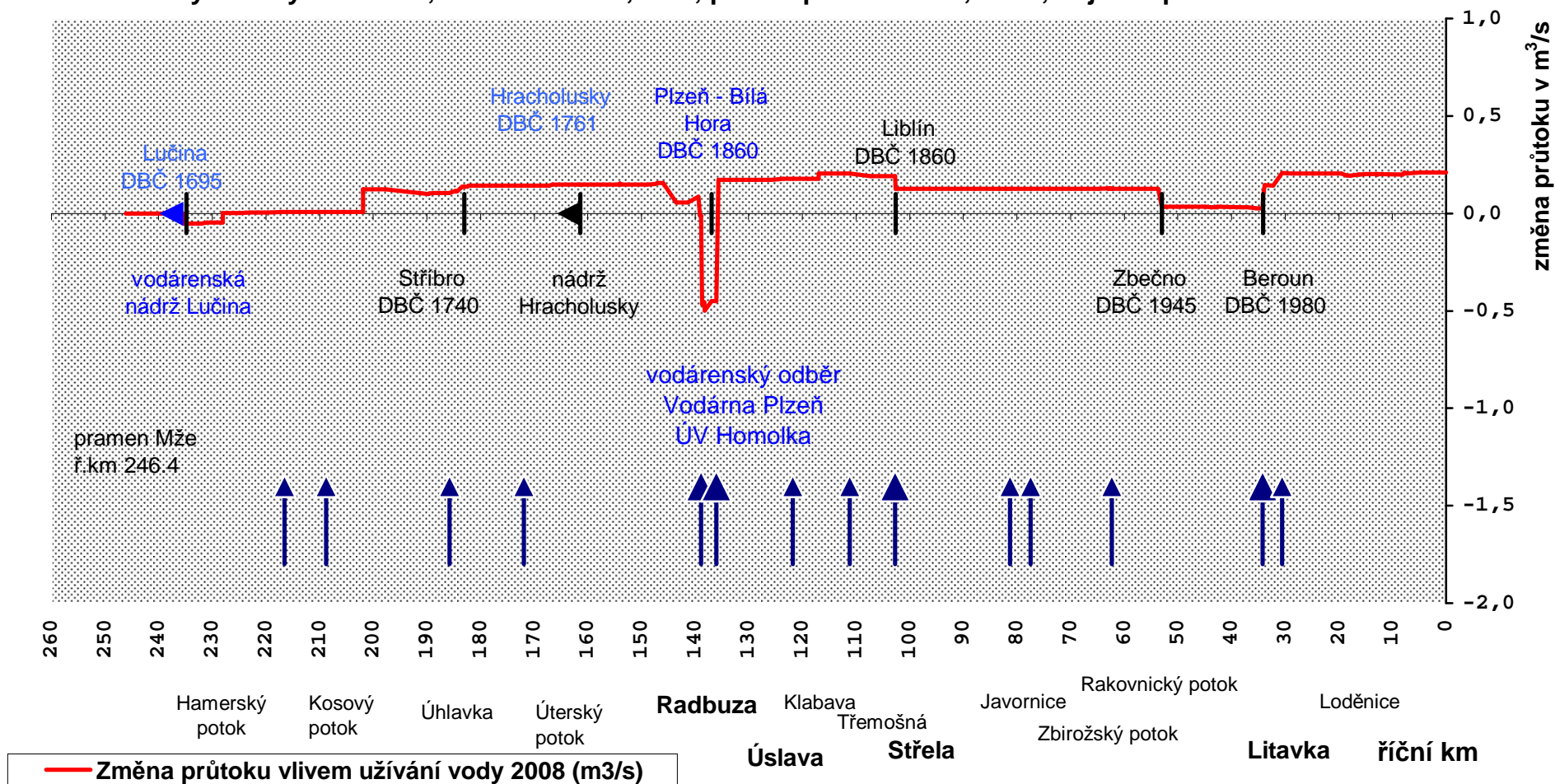


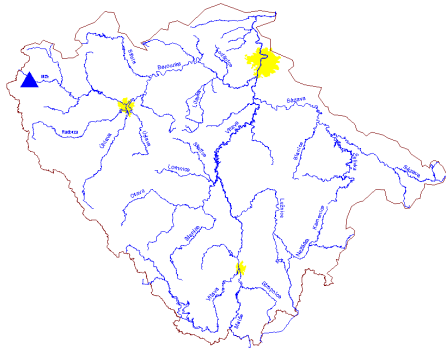
Graf č. 1

Berounka a Mže - levostranný přítok vodního toku Vltavy - podélný profil ovlivnění vodního toku

významný vodní tok; délka toku 246,4 km; plocha povodí 8 855,1 km²; největší přítok - Radbuza

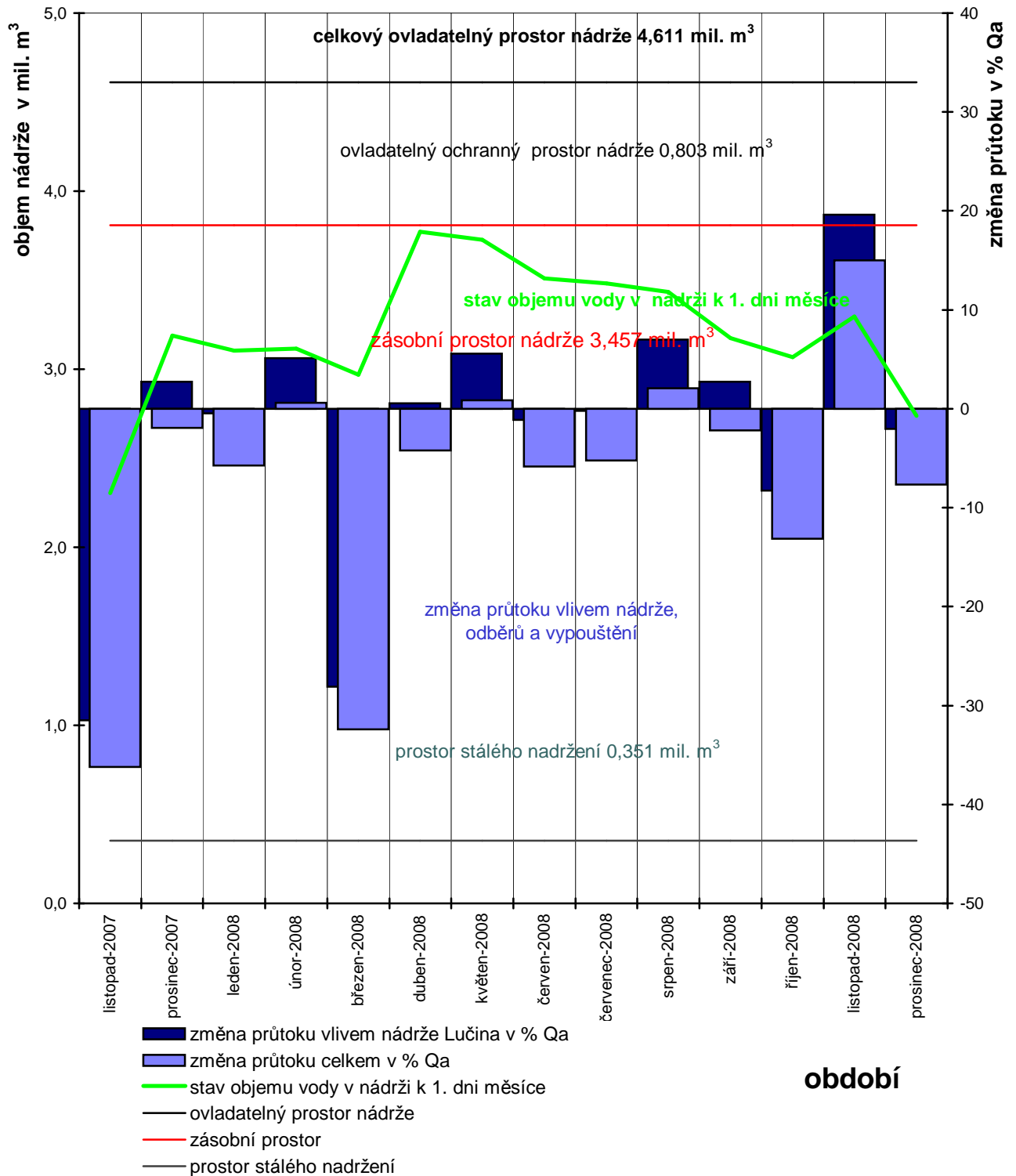


Graf č. 2

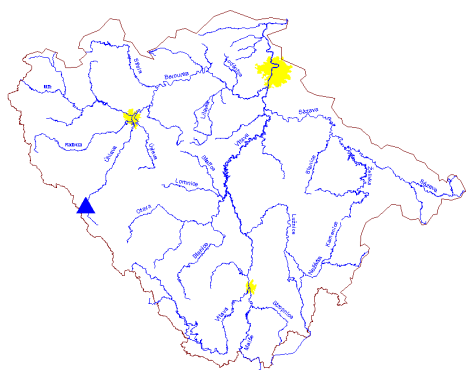


Vodárenská nádrž Lučina na Mži hospodaření nádrže s vodou v roce 2008

významný vodní tok - říční km 96,35

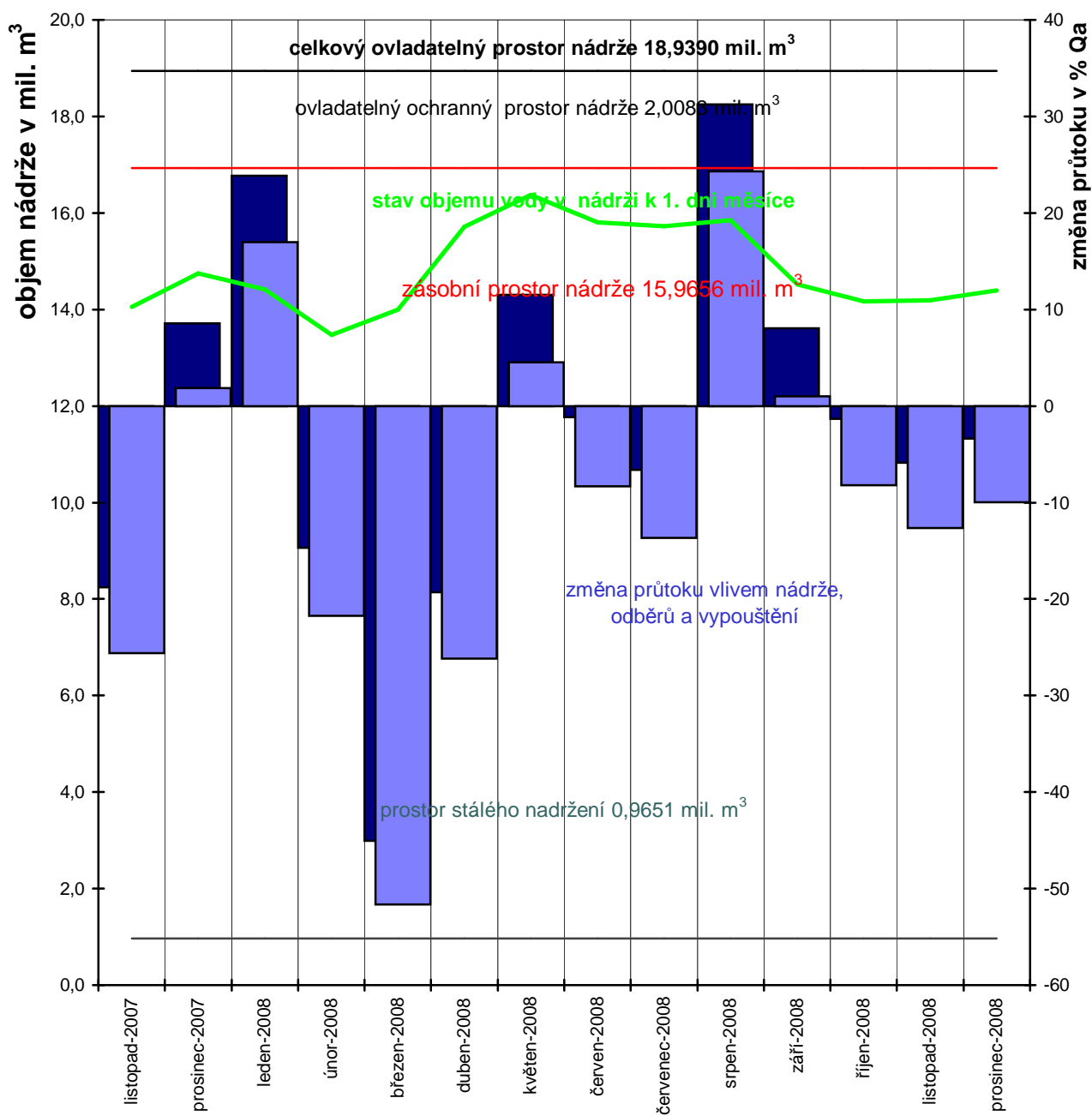


Graf č. 3



Vodárenská nádrž Nýrsko na Úhlavě hospodaření nádrže s vodou v roce 2008

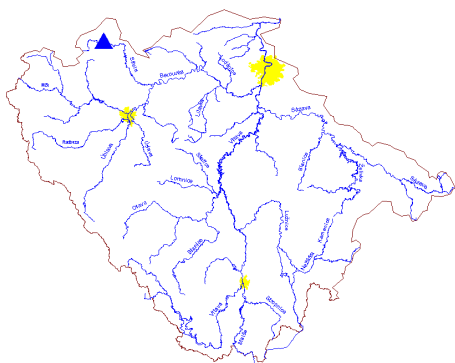
významný vodní tok - říční km 93,690



- změna průtoku vlivem nádrže Nýrsko v % Qa
- změna průtoku celkem v % Qa
- stav objemu vody v nádrži k 1. dni měsíce
- ovladatelný prostor nádrže
- zásobní prostor
- prostor stálého nadržení

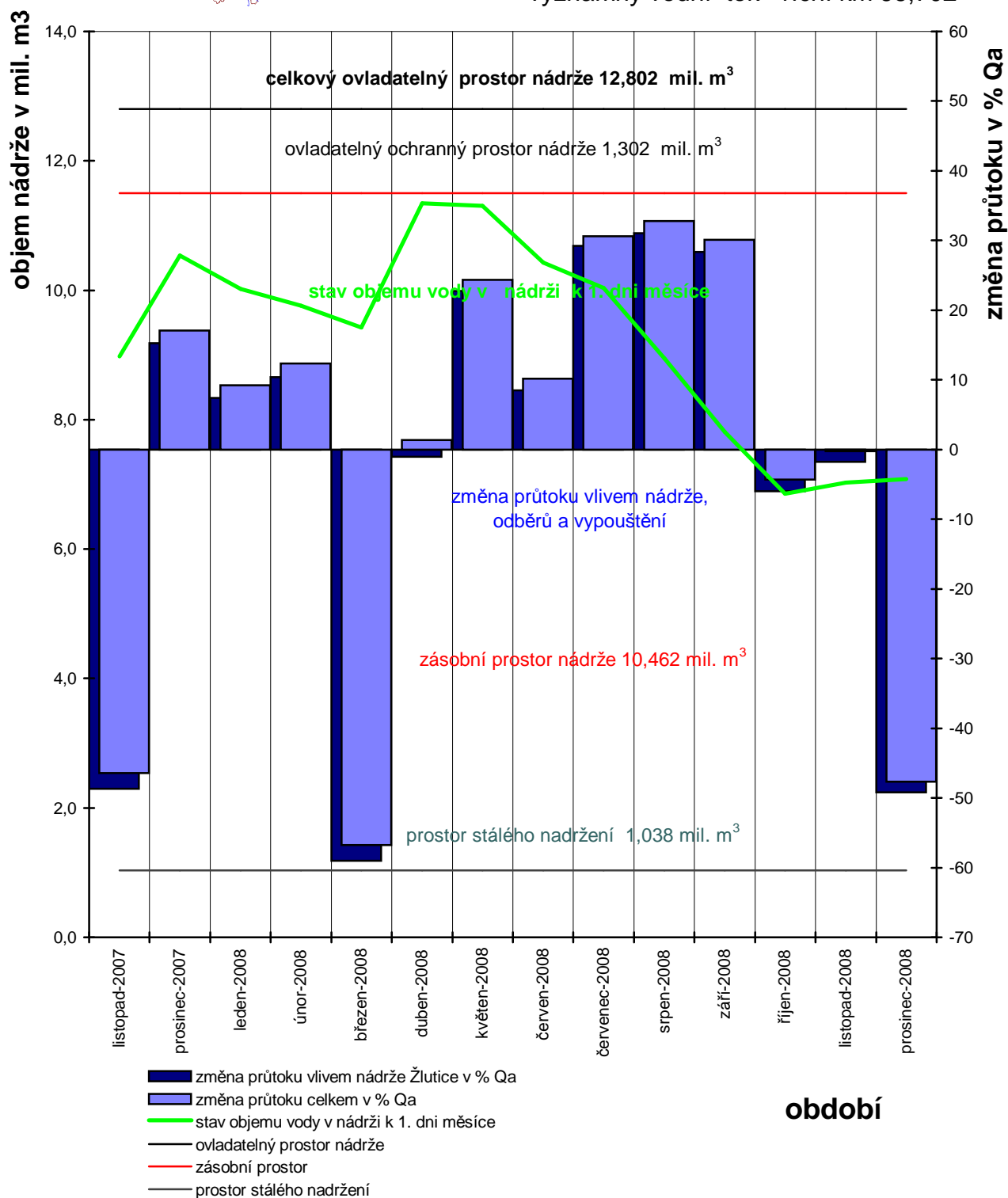
období

Graf č. 4

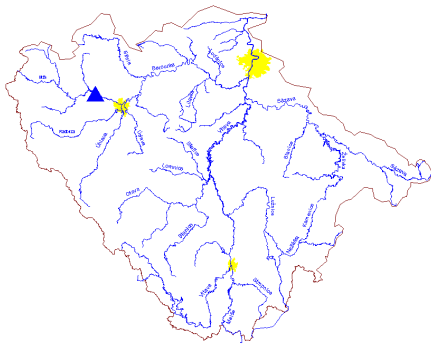


Vodárenská nádrž Žlutice na Střele hospodaření nádrže s vodou v roce 2008

významný vodní tok - říční km 66,702

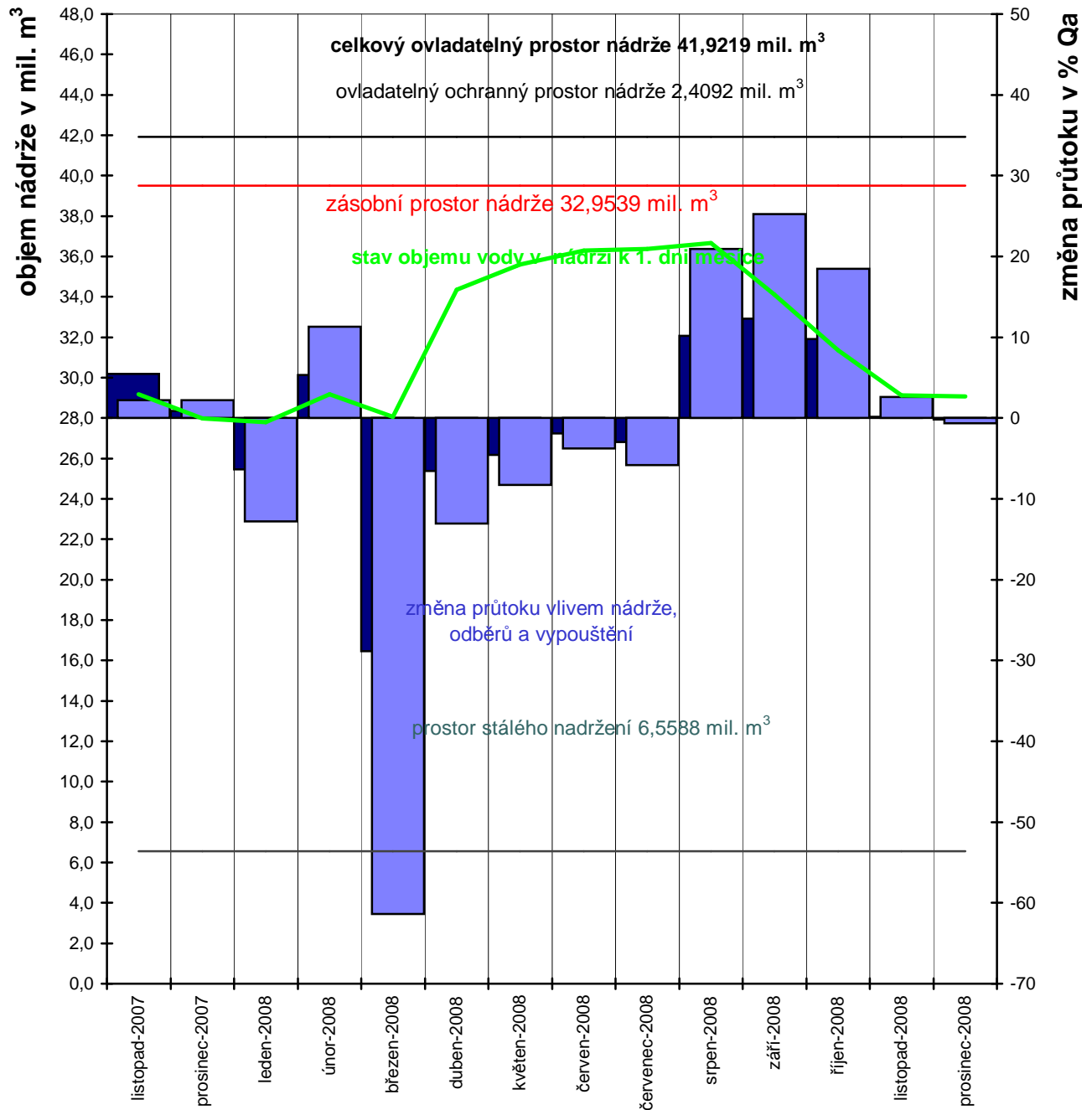


Graf č. 5



Vodní nádrž Hracholusky na Mži hospodaření nádrže s vodou v roce 2008

významný vodní tok - říční km 22,673



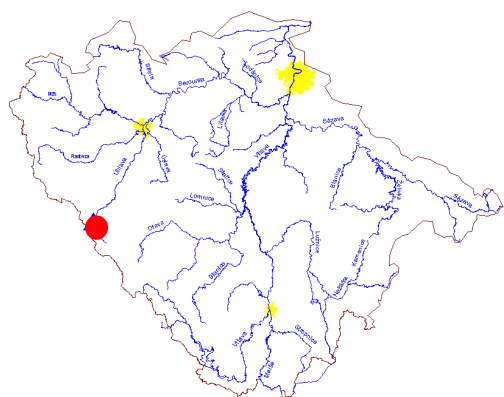
- změna průtoku vlivem nádrže Hracholusky v % Qa
- změna průtoku celkem v % Qa
- stav objemu vody v nádrži k 1. dni měsíce
- ovladatelný prostor nádrže
- zásobní prostor
- prostor stálého nadržení

období

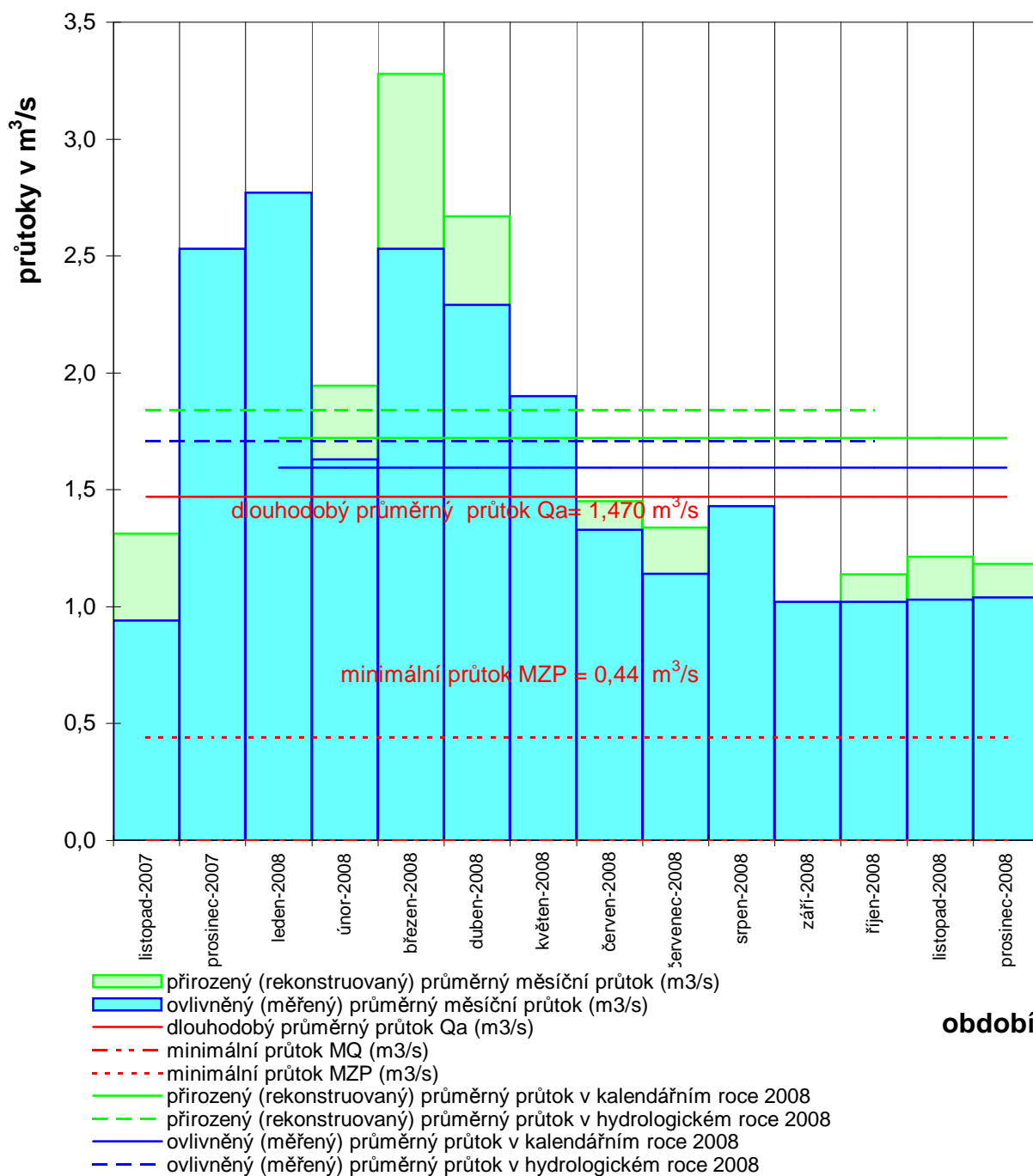
Graf č. 6

DBC 1809

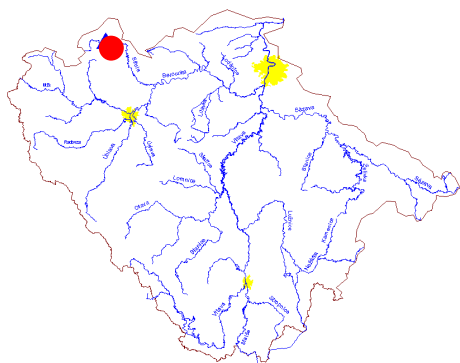
Kontrolní profil Stará Lhota na Úhlavě v říčním km 91,5 - chronologická řada průtoků v roce 2008



průměrné měsíční a roční průtoky a jejich ovlivnění

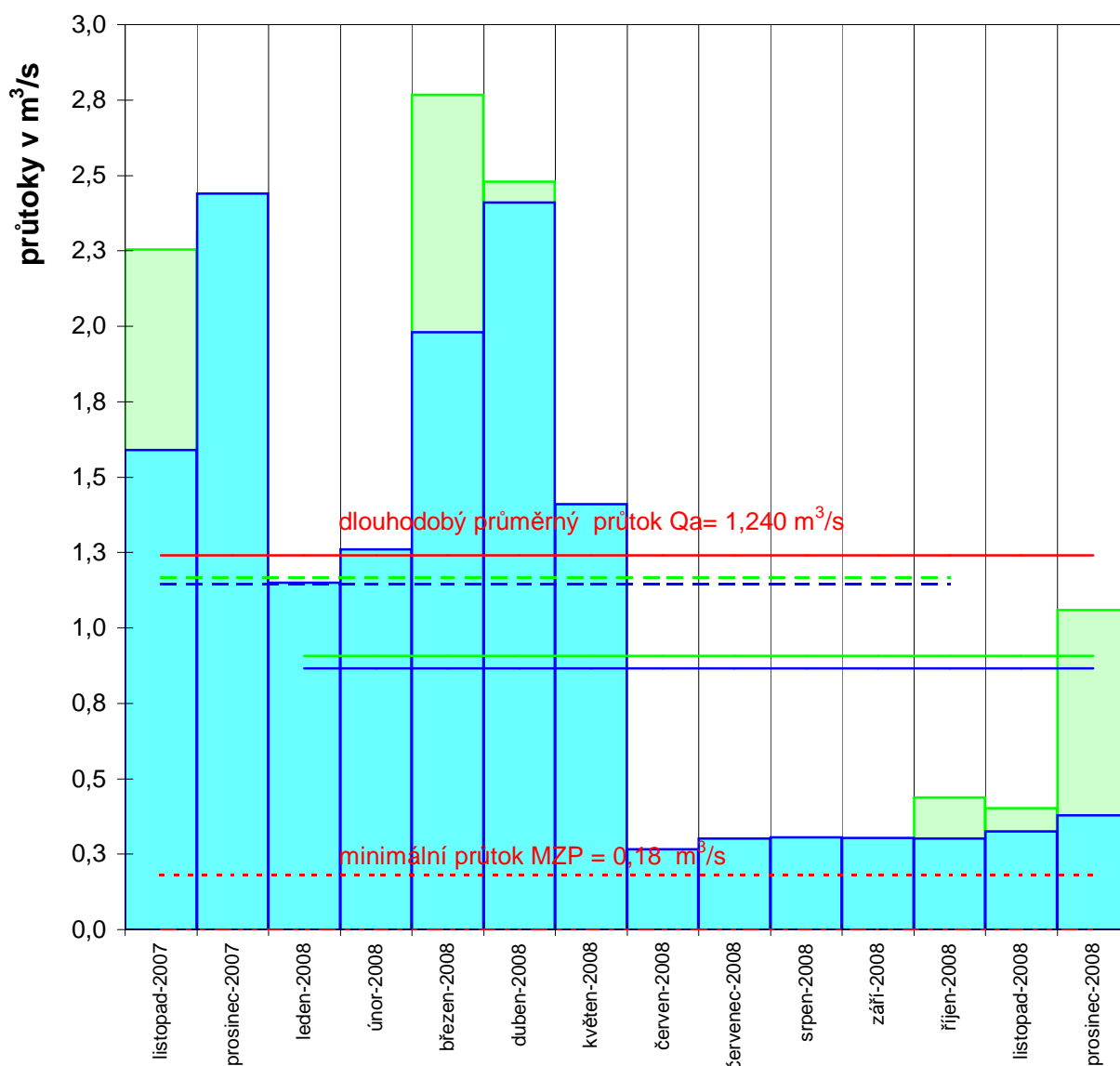


Graf č. 7



DBC 1889 Kontrolní profil Žlutice na Střele v říčním km 68,1 - chronologická řada průtoků v roce 2008

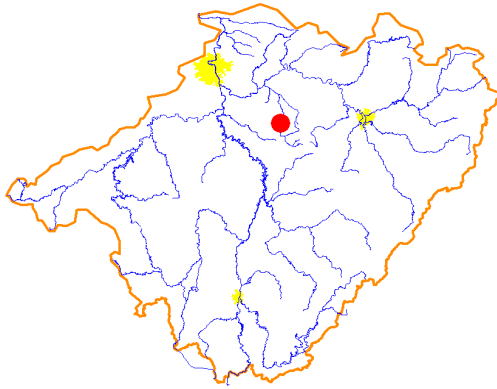
průměrné měsíční a roční průtoky a jejich ovlivnění



- přirozený (rekonstruovaný) průměrný měsíční průtok (m³/s)
- ovlivněný (měřený) průměrný měsíční průtok (m³/s)
- dlouhodobý průměrný průtok Q_a (m³/s)
- - - minimální průtok MQ (m³/s)
- - - minimální průtok MZP (m³/s)
- přirozený (rekonstruovaný) průměrný průtok v kalendářním roce 2008
- - - přirozený (rekonstruovaný) průměrný průtok v hydrologickém roce 2008
- ovlivněný (měřený) průměrný průtok v kalendářním roce 2008 v % QRP
- - - ovlivněný (měřený) průměrný průtok v hydrologickém roce 2008

období

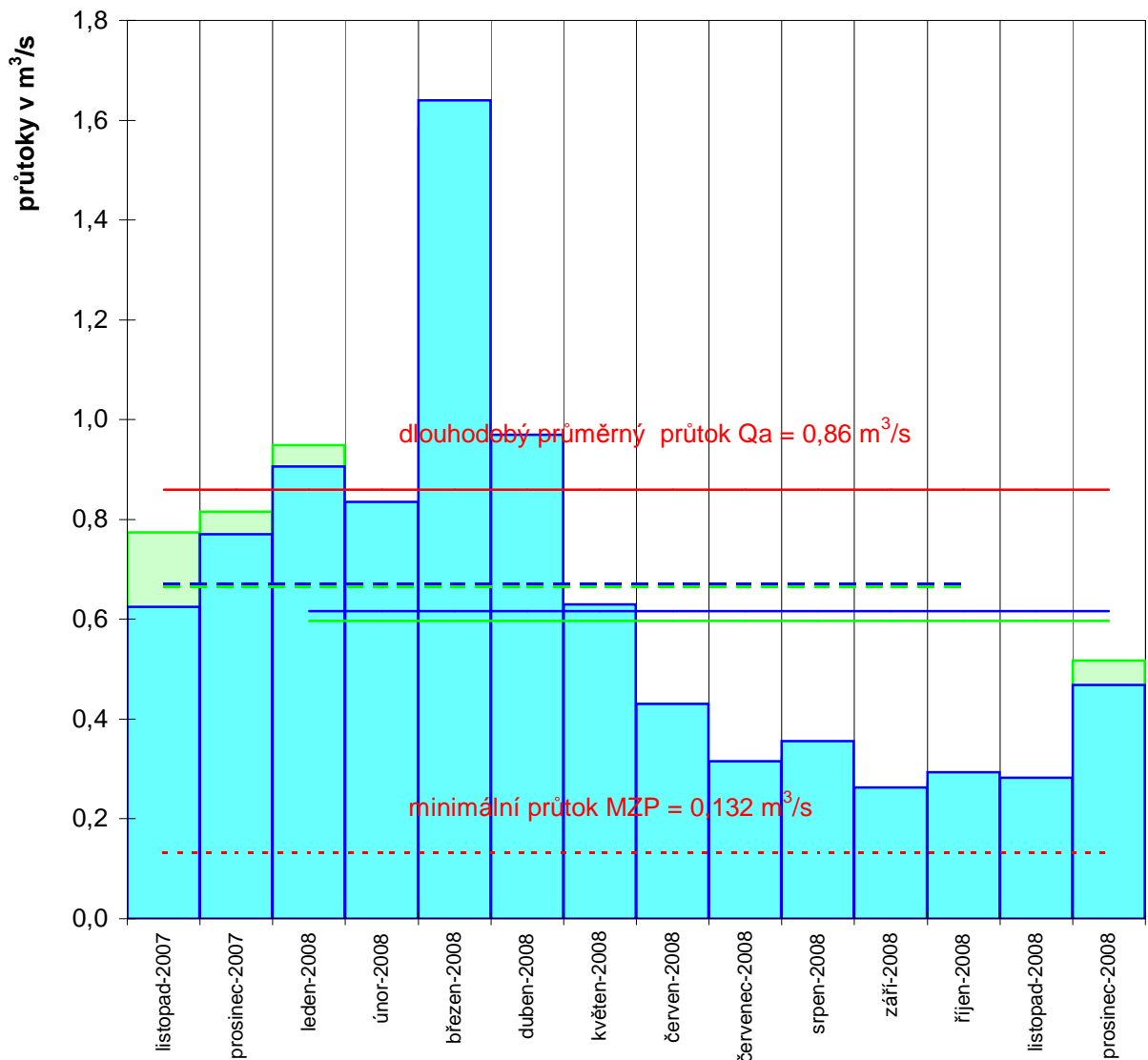
Graf č. 8



DBC 1960

Kontrolní profil Čenkov na Litavce v říčním km 28,6 - chronologická řada průtoků v roce 2008

průměrné měsíční a roční průtoky a jejich ovlivnění



- █ přirozený (rekonstruovaný) průměrný měsíční průtok (m³/s)
- █ ovlivněný (měřený) průměrný měsíční průtok (m³/s)
- dlouhodobý průměrný průtok Q_a (m³/s)
- - - minimální průtok MZP (m³/s)
- přirozený (rekonstruovaný) průměrný průtok v kalendářním roce 2008
- - - přirozený (rekonstruovaný) průměrný průtok v hydrologickém roce 2008
- ovlivněný (měřený) průměrný průtok v kalendářním roce 2008
- - - ovlivněný (měřený) průměrný průtok v hydrologickém roce 2008

období