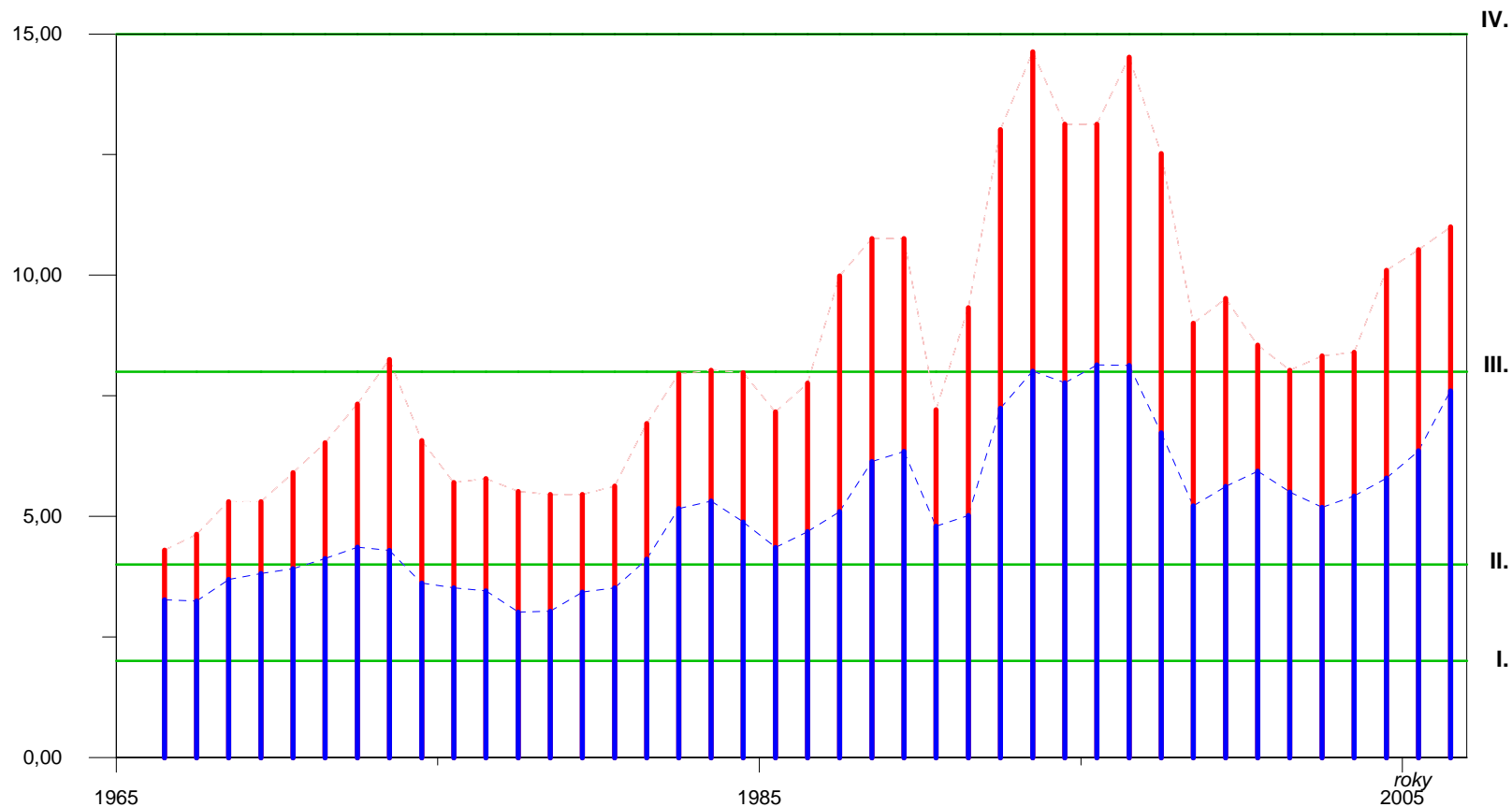


Lomnice (př.Otavy) - vývoj jakosti vody v profilu Dolní Ostrovec, říční km 7.00

Ukazatel: biochem. spotř. kyslíku (BSK-5) (mg/l)

Období: 1965-2007

Graf č. 58



**Legenda**

- Charakteristická hodnota podle čl. 4.4 a 4.6 ČSN 75 7221
- Průměr
- Hranice třídy jakosti podle ČSN 75 7221

Poznámka

hodnota C90 podle nařízení vlády č. 61/2003 Sb. ve znění nařízení vlády č. 229/2007 Sb.: 6 mg/l