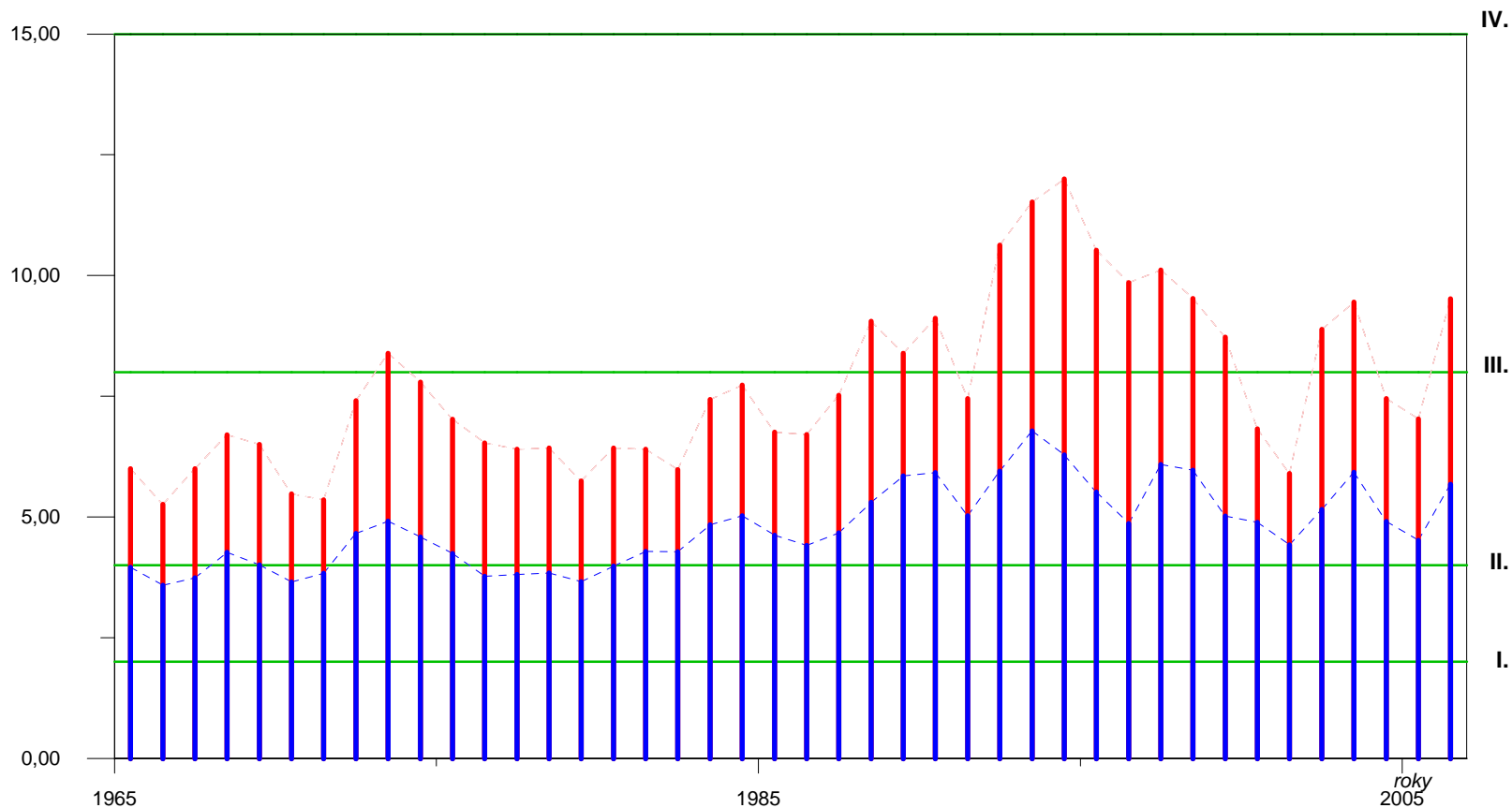


**Lužnice - vývoj jakosti vody v profilu Koloděje n.Lužnicí, říční km 4.30**

**Ukazatel:** biochem. spotř. kyslíku (BSK-5) (mg/l)

**Období:** 1965-2007

**Graf č. 40**



**Legenda**

- Charakteristická hodnota podle čl. 4.4 a 4.6 ČSN 75 7221
- Průměr
- Hranice třídy jakosti podle ČSN 75 7221

**Poznámka**

hodnota C90 podle nařízení vlády č. 61/2003 Sb. ve znění nařízení vlády č. 229/2007 Sb.: 6 mg/l