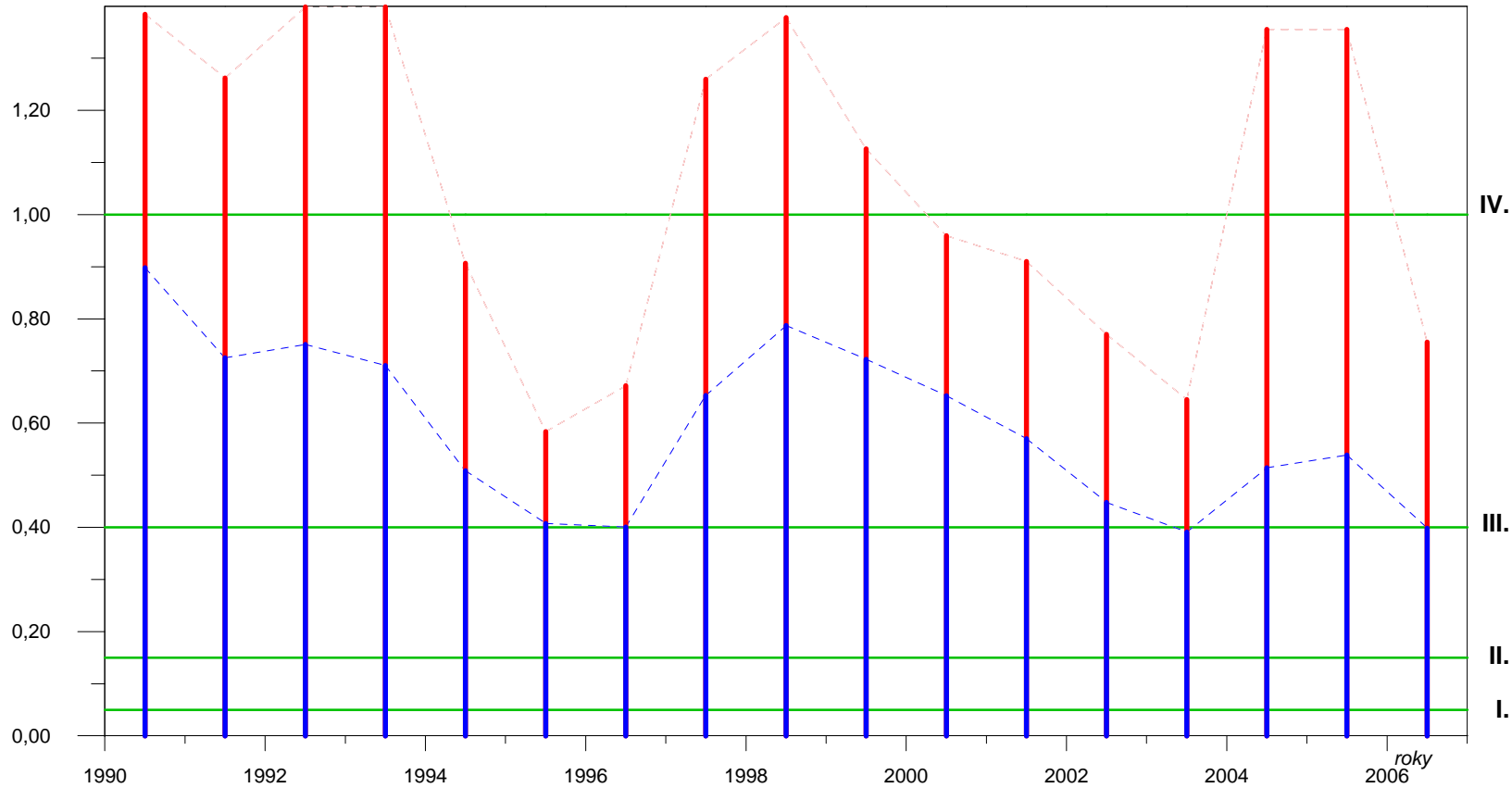


Bakovský p.(př.Vltavy-DV) - vývoj jakosti vody v profilu Vepřek, říční km 0.50

Ukazatel: fosfor celkový (mg/l)

Období: 1990-2007

Graf č. 45



Poznámka

hodnota C90 podle nařízení vlády č. 61/2003 Sb. ve znění nařízení vlády č. 229/2007 Sb.: 0,2 mg/l

Legenda

- Charakteristická hodnota podle čl. 4.4 a 4.6 ČSN 75 7221
- Průměr
- Hranice třídy jakosti podle ČSN 75 7221