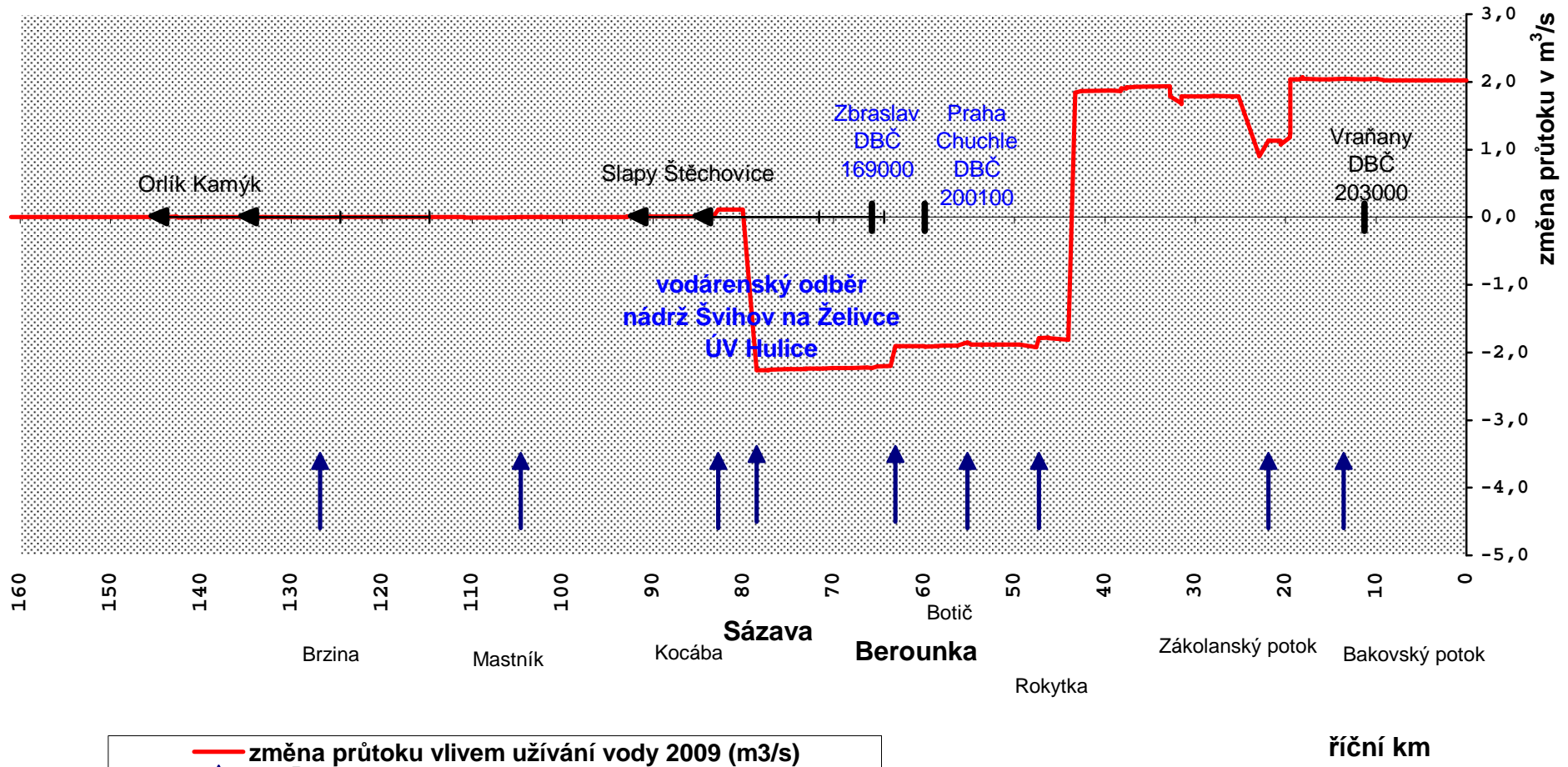


Graf č. 1

Vltava - levostranný přítok vodního toku Labe - podélný profil ovlivnění vodního toku v oblasti povodí Dolní Vltavy

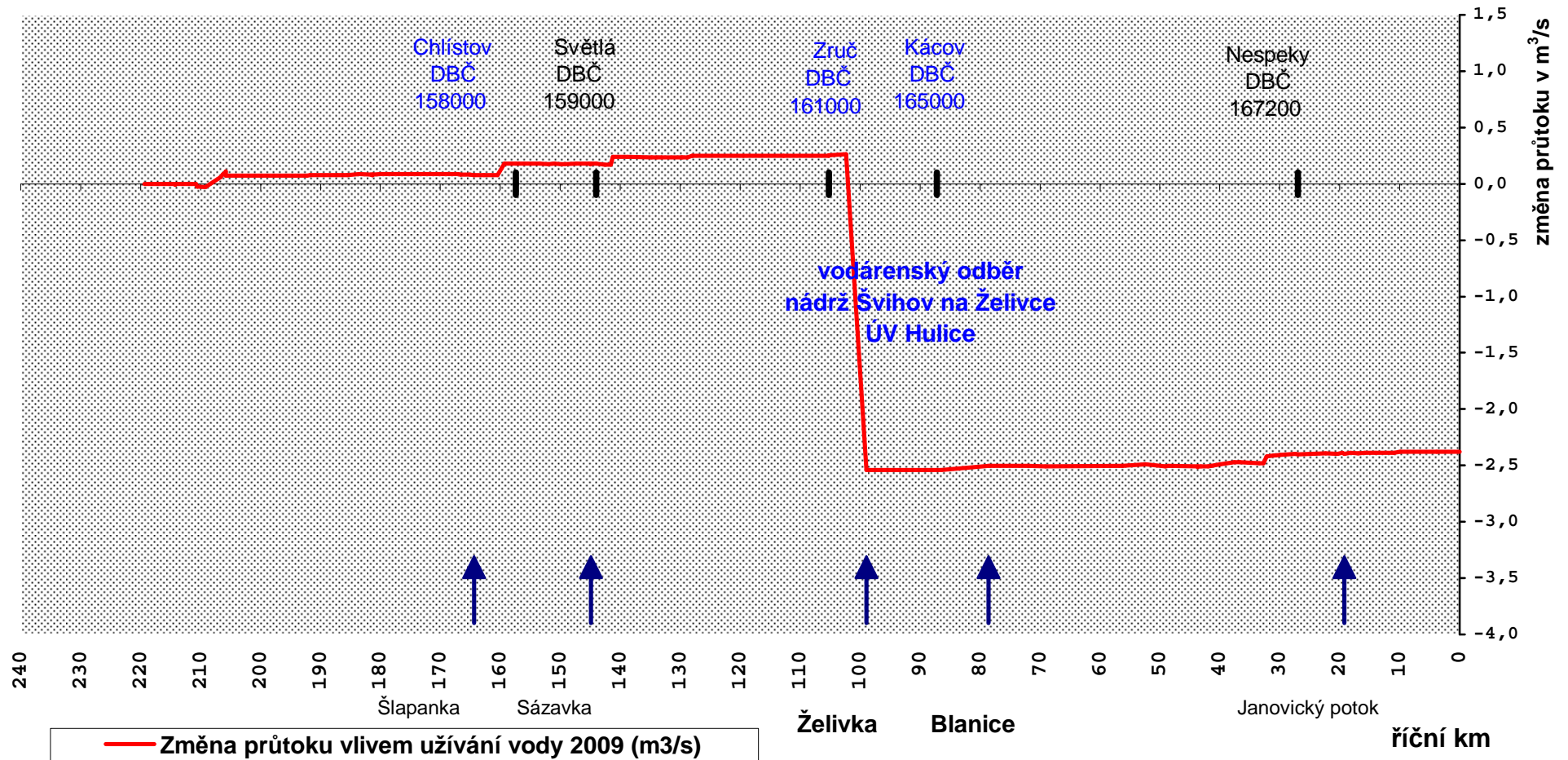
významný vodní tok; délka toku 430,3 km; plocha povodí 28090 km²; největší přítok - Berounka



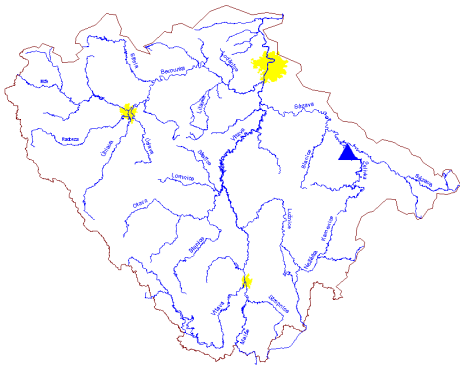
Graf č. 2

Sázava - pravostranný přítok vodního toku Vltavy - podélný profil ovlivnění vodního toku

významný vodní tok; délka toku 224,6 km; plocha povodí 4 349,2 km²; největší přítok - Želivka

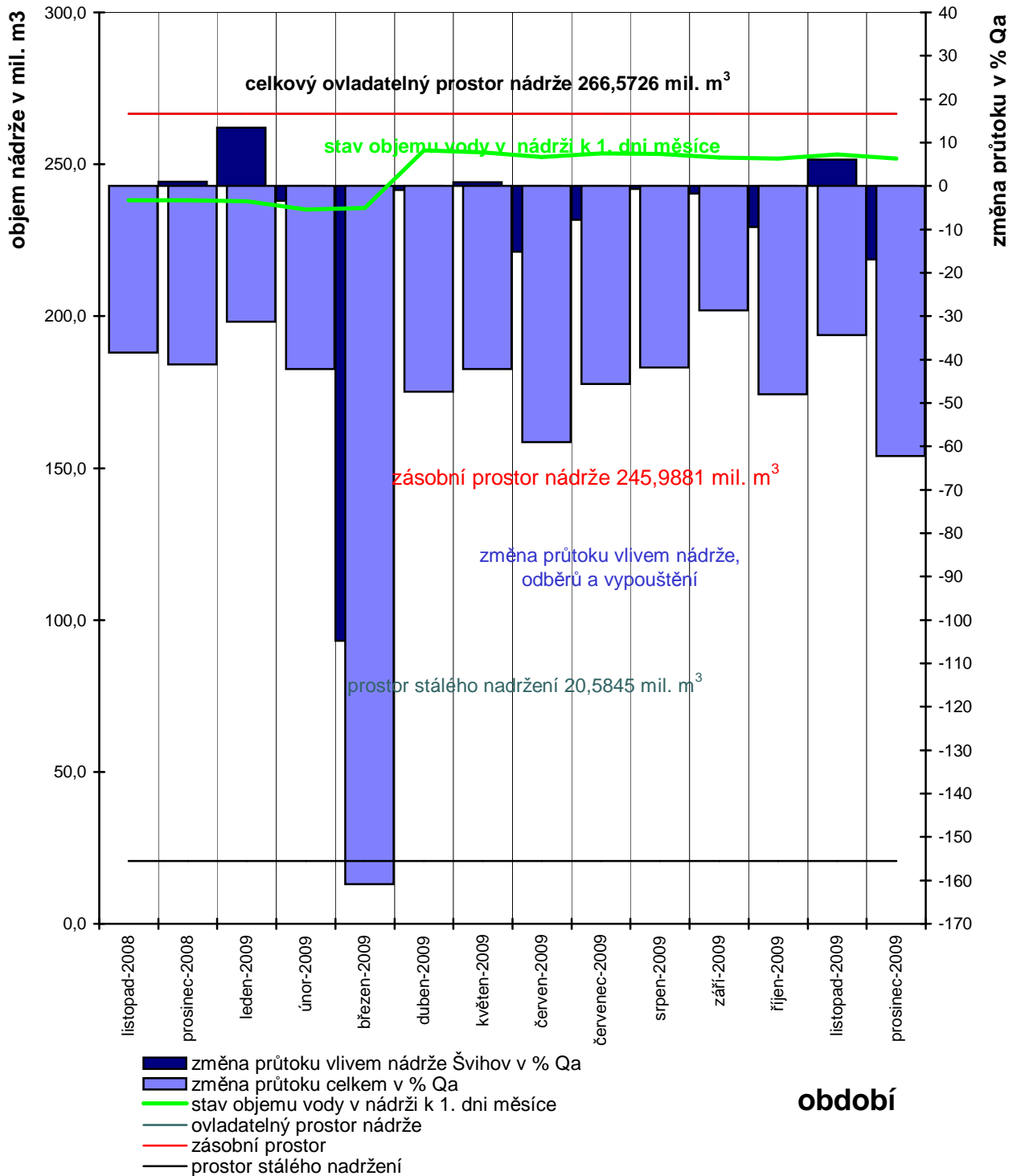


Graf č. 3

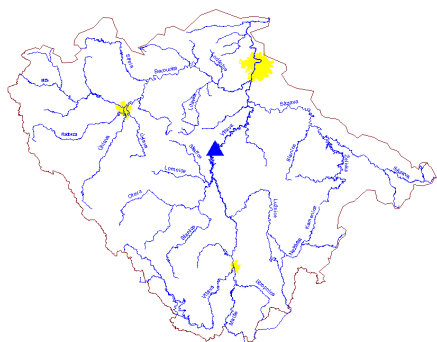


Vodárenská nádrž Švihov na Želivce hospodaření nádrže s vodou v roce 2009

významný vodní tok - říční km 4,290

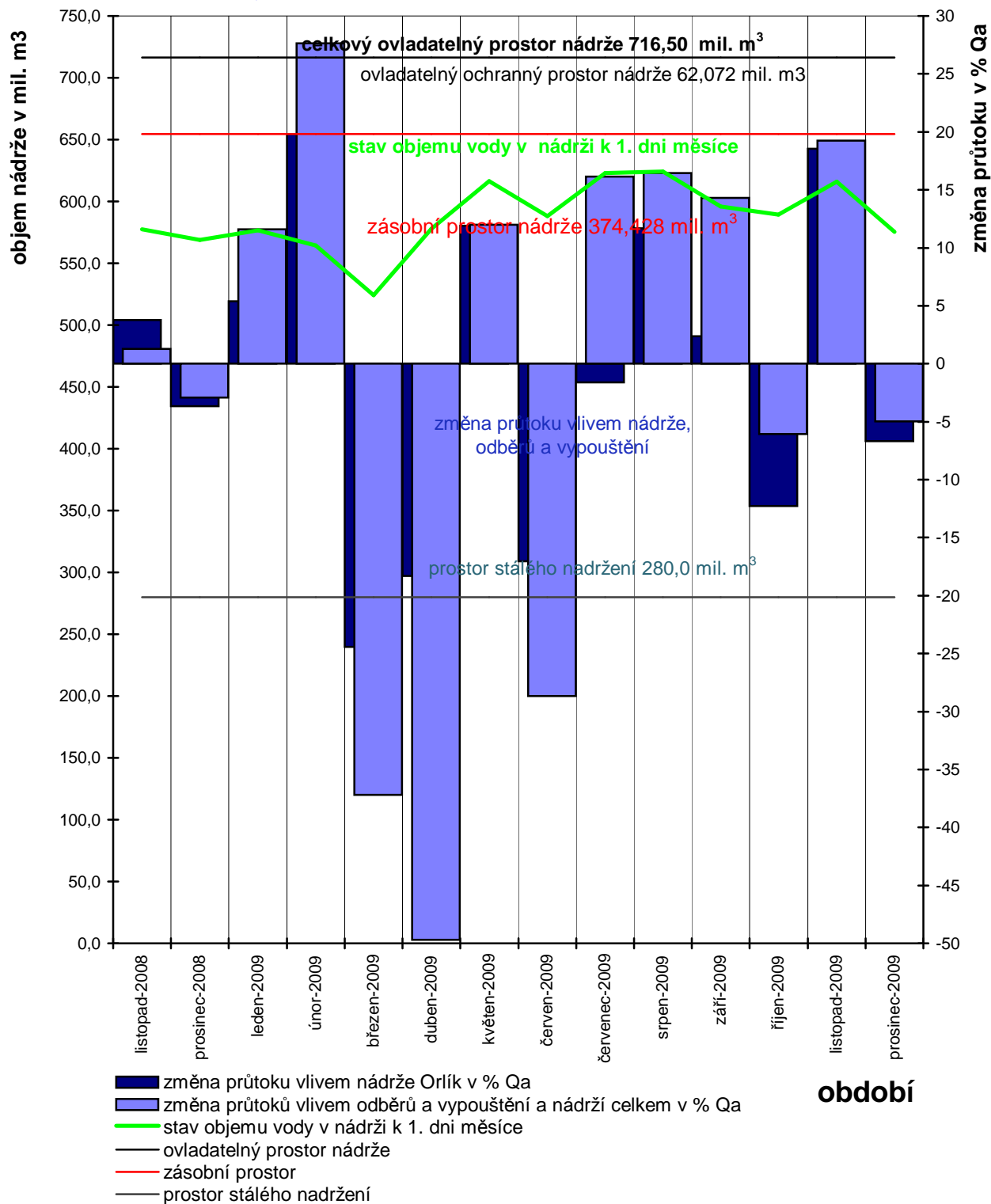


Graf č. 4

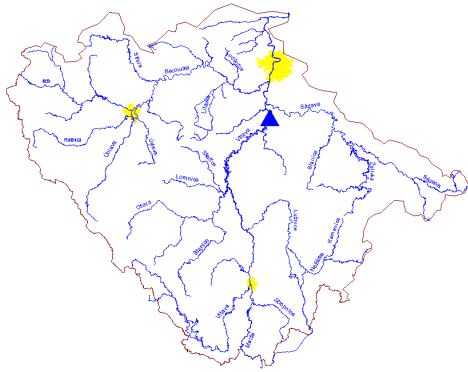


Vodní nádrž Orlík na Vltavě hospodaření nádrže s vodou v roce 2009

významný vodní tok - říční km 144,650

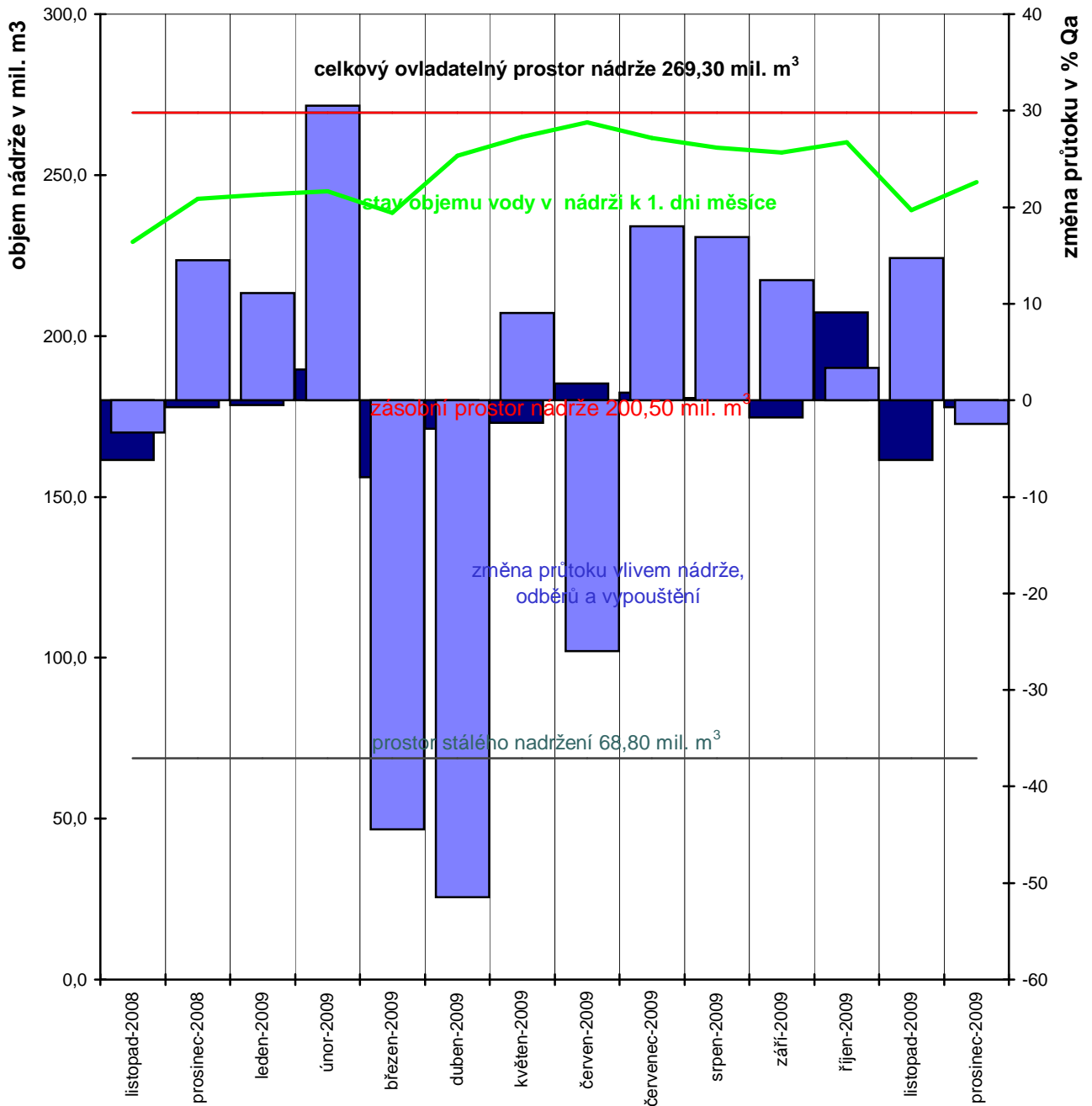


Graf č. 5



Vodní nádrž Slapy na Vltavě hospodaření nádrže s vodou v roce 2009

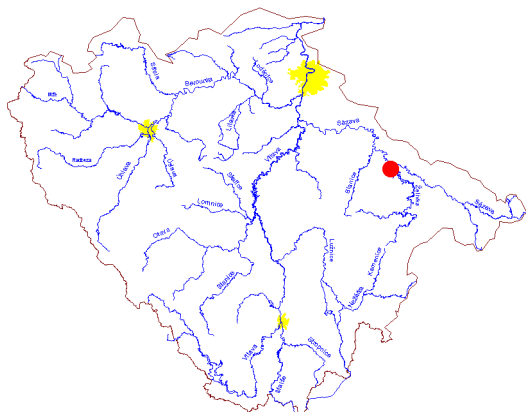
významný vodní tok - říční km 91,610



- změna průtoků vlivem nádrže Slapy v % Qa
- změna průtoků vlivem nádrže, odběrů a vypouštění a nádrží celkem v % Qa
- stav objemu vody v nádrži k 1. dni měsíce
- ovladatelný prostor nádrže
- zásobní prostor
- prostor stálého nadržení

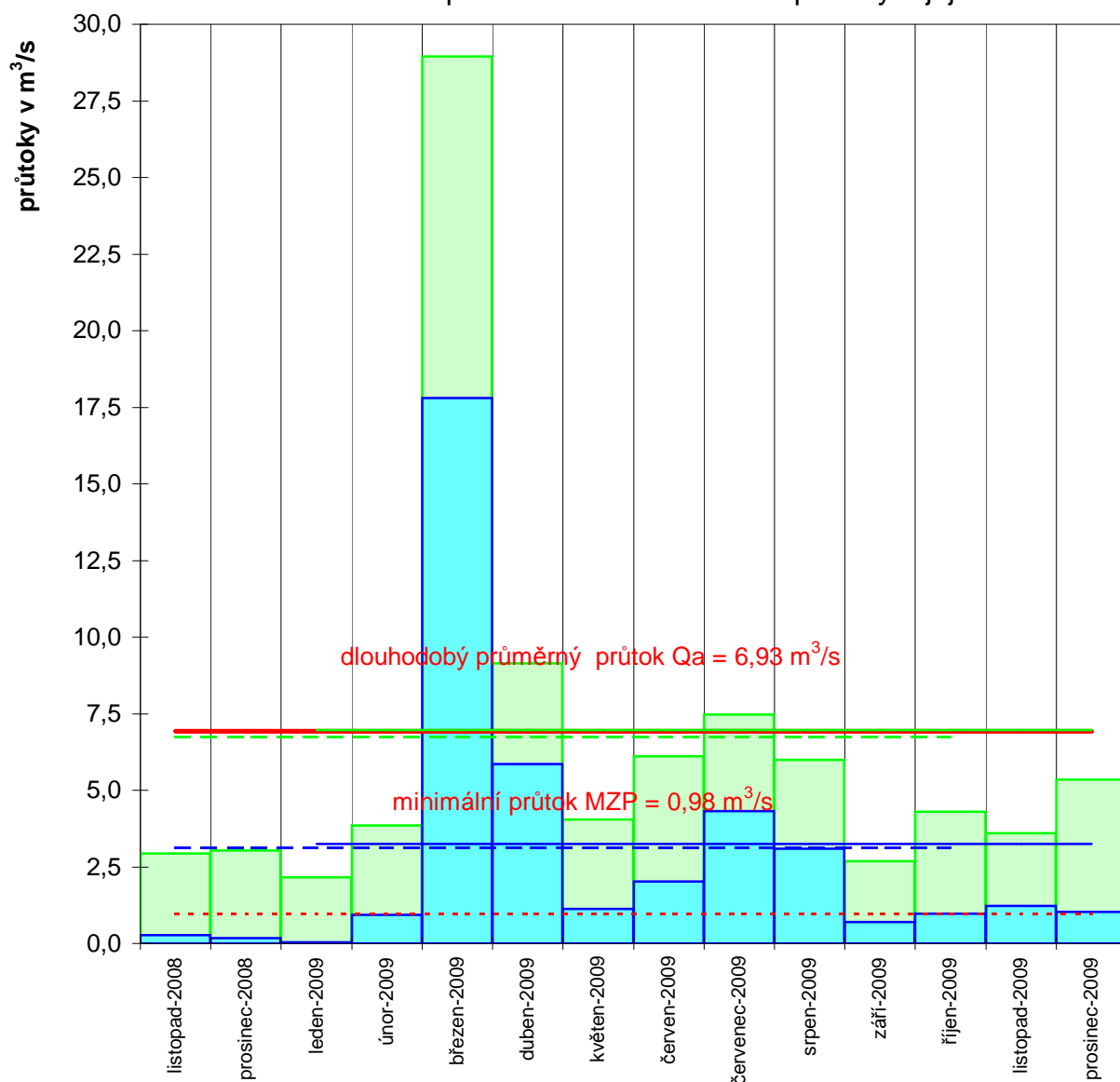
období

Graf č. 6



DBC 163300
Kontrolní profil
Nesměřice na Želivce
v říčním km 4,0
- chronologická řada
průtoků v roce 2009

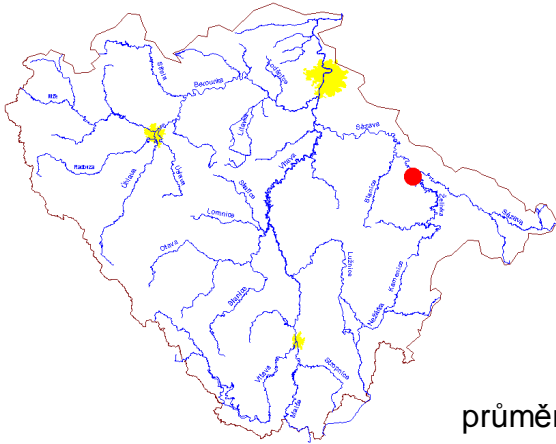
průměrné měsíční a roční průtoky a jejich ovlivnění



- přirozený (rekonstruovaný) průměrný měsíční průtok (m³/s)
- ovlivněný (měřený) průměrný měsíční průtok (m³/s)
- dlouhodobý průměrný průtok Qa (m³/s)
- - - minimální průtok MQ (m³/s)
- - - minimální průtok MZP (m³/s)
- přirozený (rekonstruovaný) průměrný průtok v kalendářním roce 2009
- - - přirozený (rekonstruovaný) průměrný průtok v hydrologickém roce 2009
- ovlivněný (měřený) průměrný průtok v kalendářním roce 2009
- - - ovlivněný (měřený) průměrný průtok v hydrologickém roce 2009

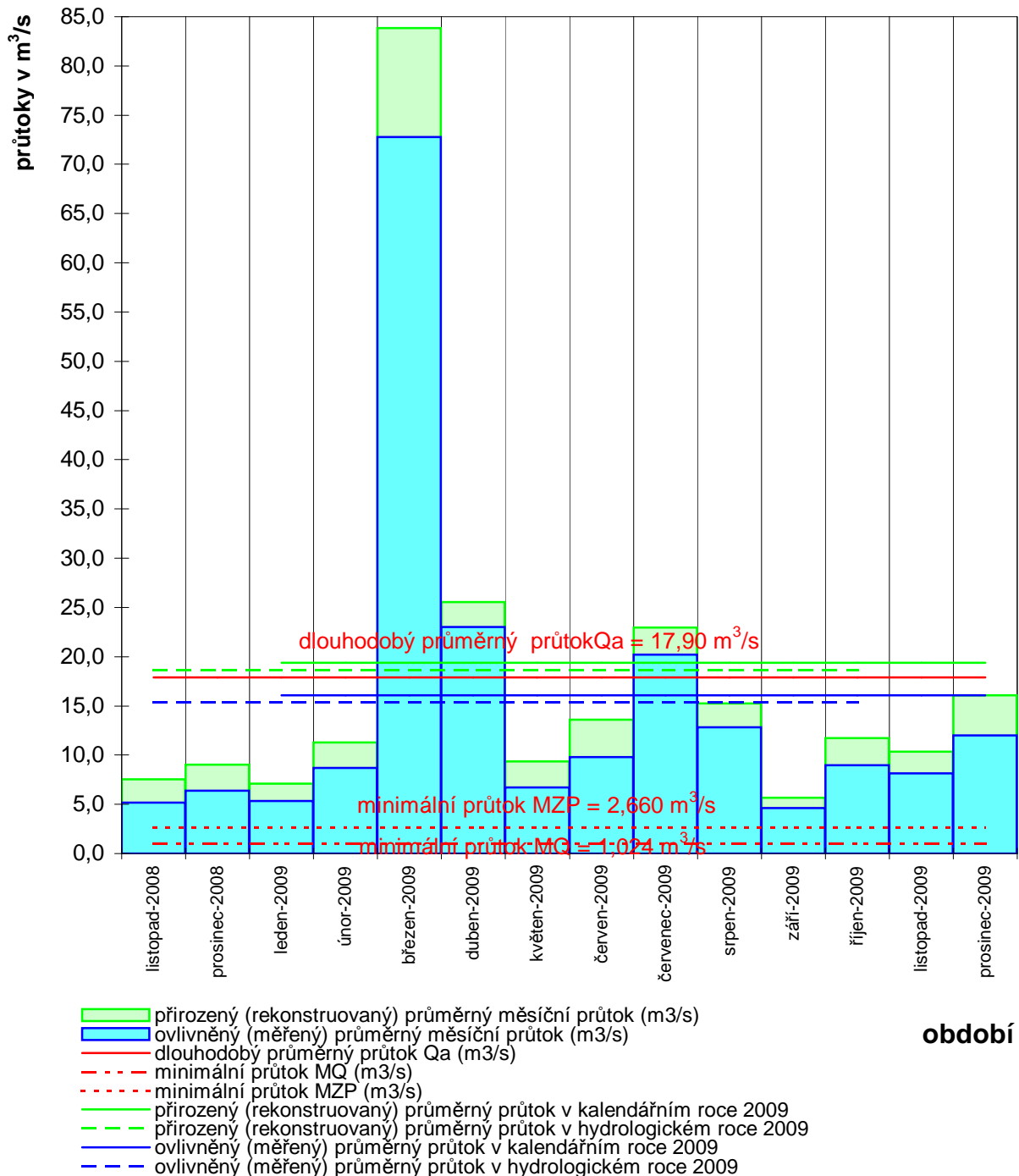
období

Graf č. 7

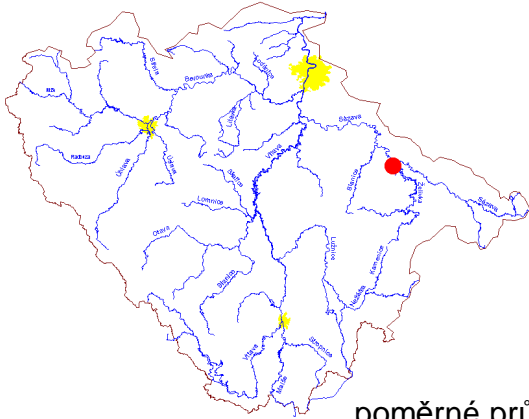


DBC 165000
Kontrolní profil
Kácov na Sázavě
v říčním km 87,2
- chronologická řada
průtoků v roce 2009

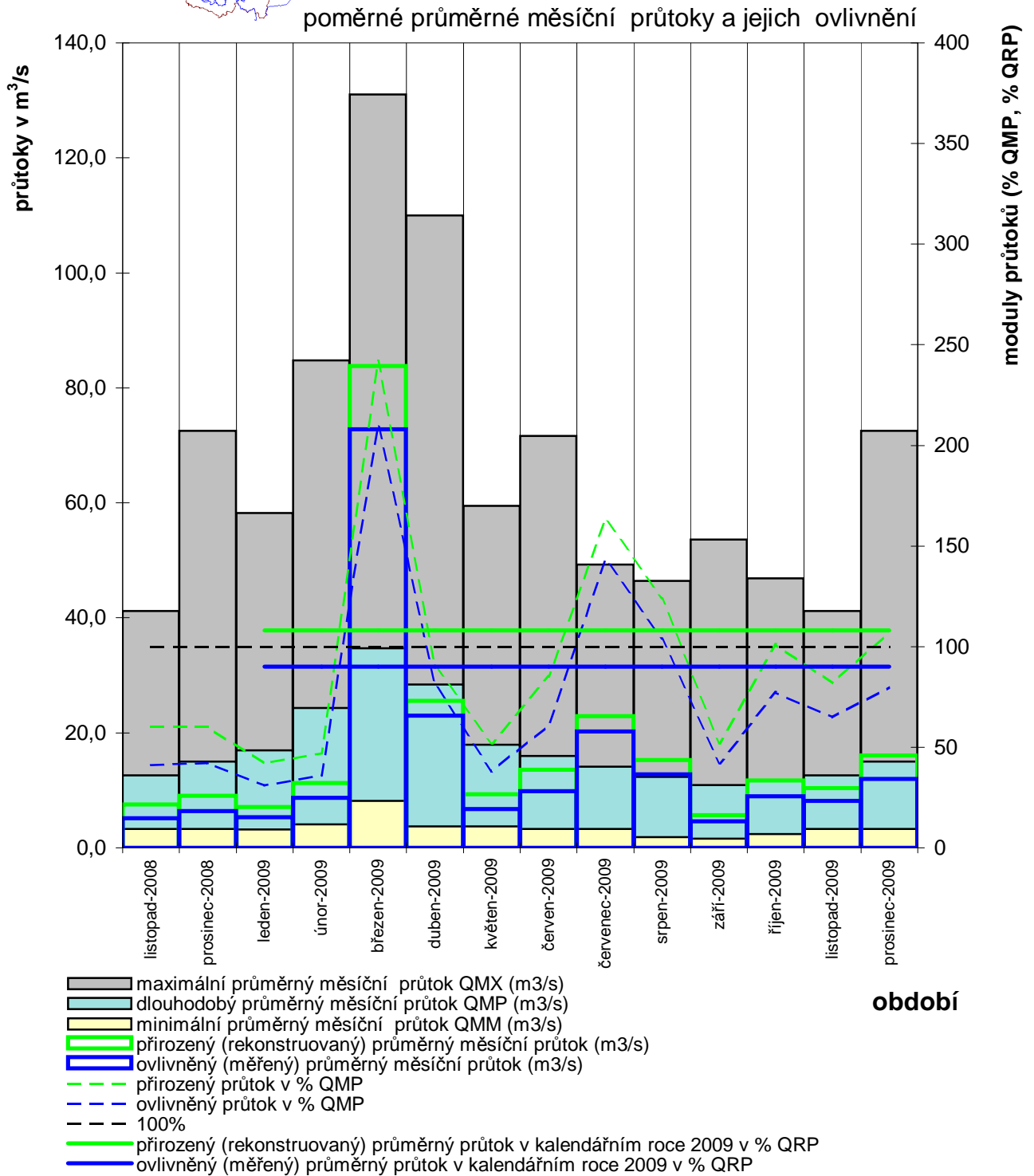
průměrné měsíční a roční průtoky a jejich ovlivnění



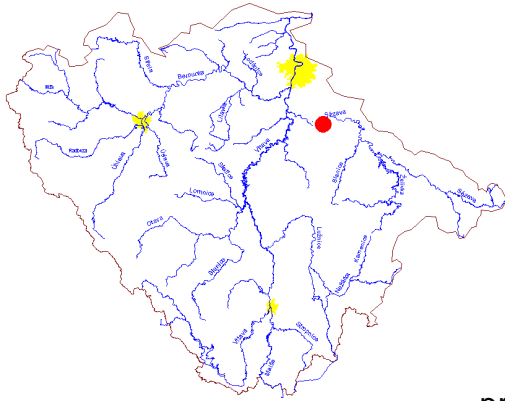
Graf č. 9



DBC 165000
Kontrolní profil
Kácov na Sázavě
v říčním km 87,2
- moduly průtoků
v roce 2009

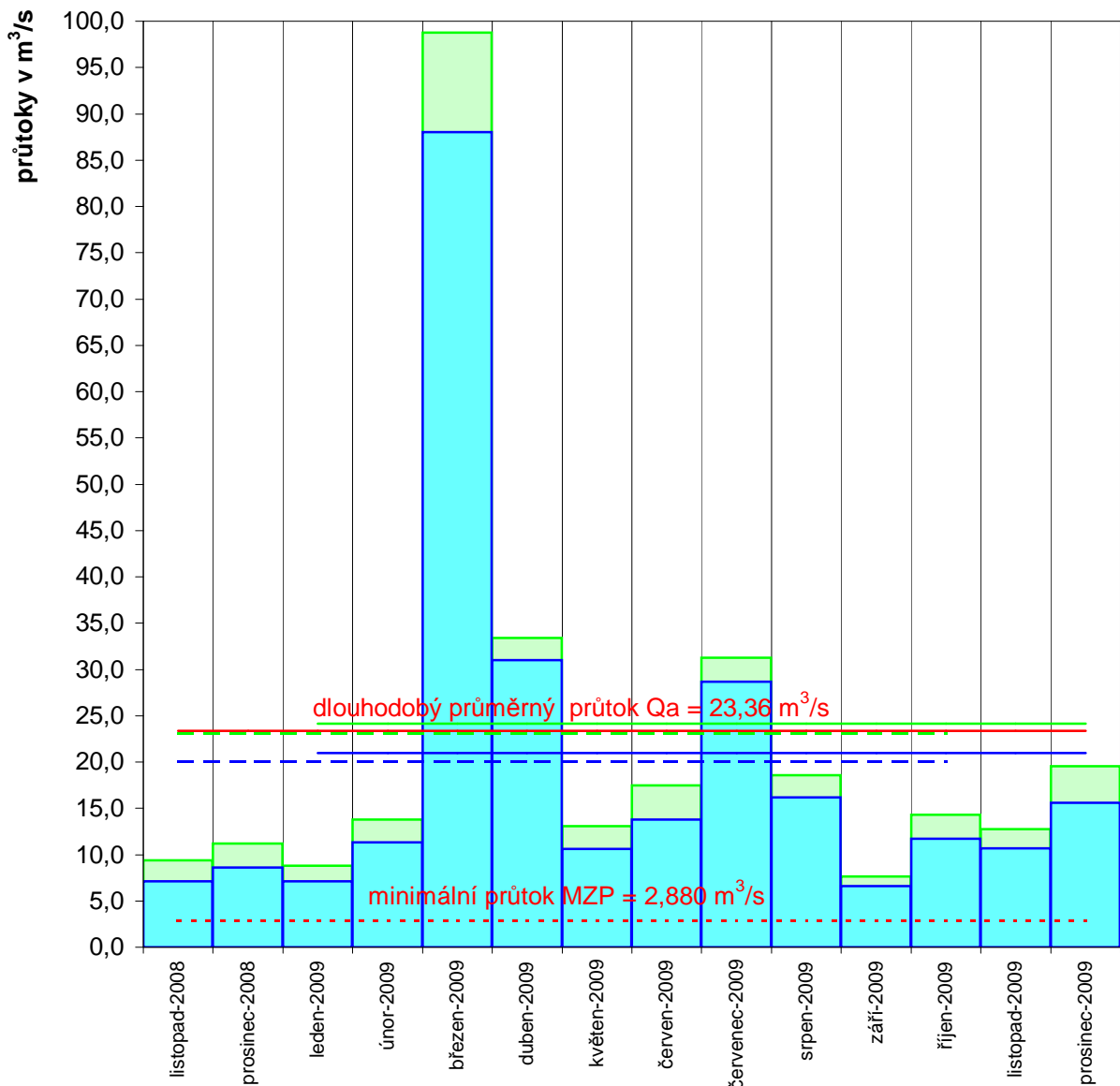


Graf č. 8



DBC 167200
Kontrolní profil
Nespeky na Sázavě
v říčním km 27,0
- chronologická řada
průtoků v roce 2009

průměrné měsíční a roční průtoky a jejich ovlivnění



- přirozený (rekonstruovaný) průměrný měsíční průtok (m³/s)
- ovlivněný (měřený) průměrný měsíční průtok (m³/s)
- dlouhodobý průměrný průtok Q_a (m³/s)
- - - minimální průtok MZP (m³/s)
- přirozený (rekonstruovaný) průměrný průtok v kalendářním roce 2009
- ovlivněný (měřený) průměrný průtok v kalendářním roce 2009
- - - ovlivněný (měřený) průměrný průtok v hydrologickém roce 2009
- - - přirozený (rekonstruovaný) průměrný průtok v hydrologickém roce 2009

období