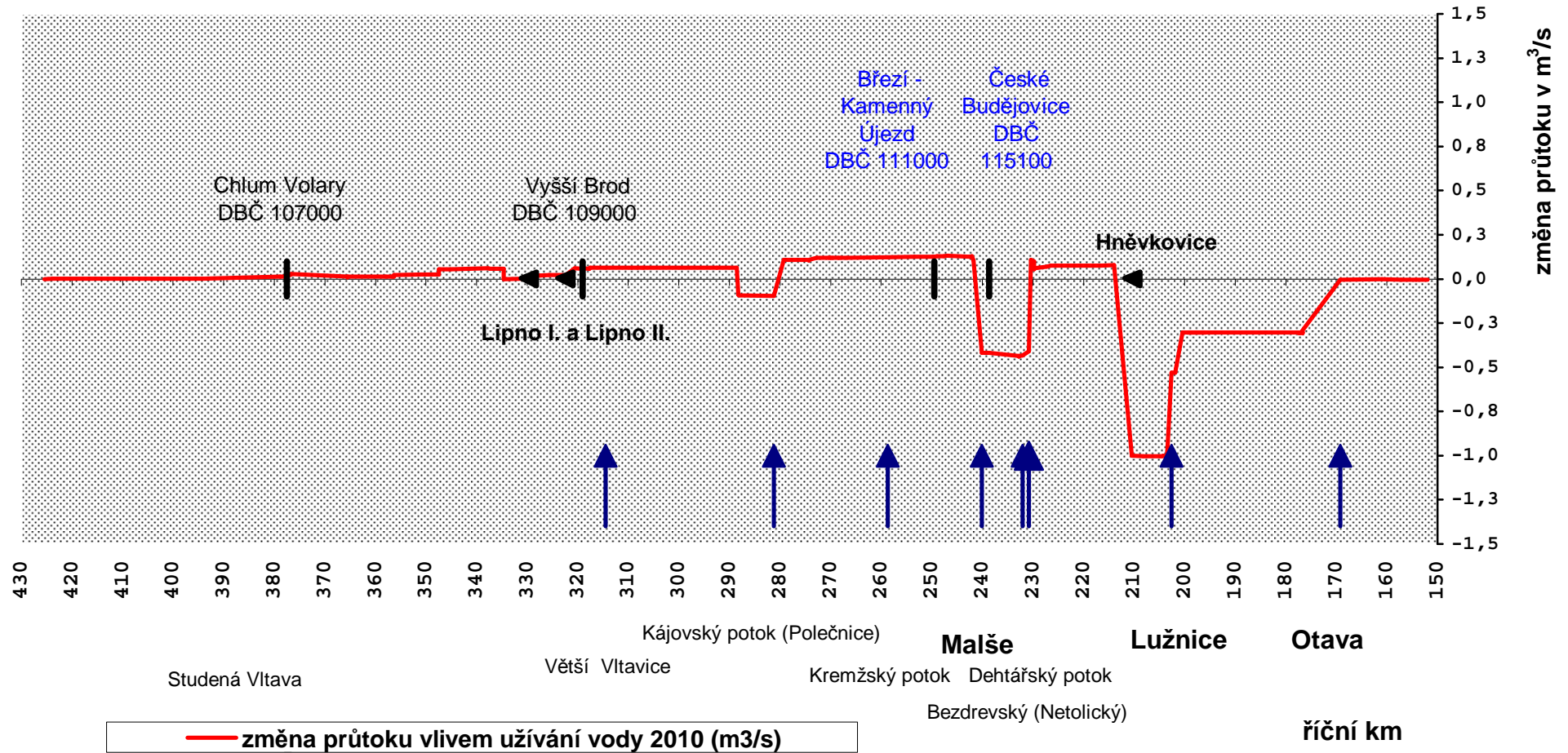


Graf č. 1

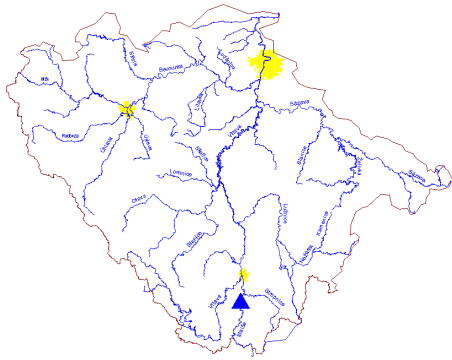
## Vltava - levostranný přítok vodního toku Labe

- podélný profil ovlivnění významného vodního toku v oblasti povodí Horní Vltavy

celková délka toku 430,3 km; plocha povodí 28090 km<sup>2</sup>; největší přítok - Berounka

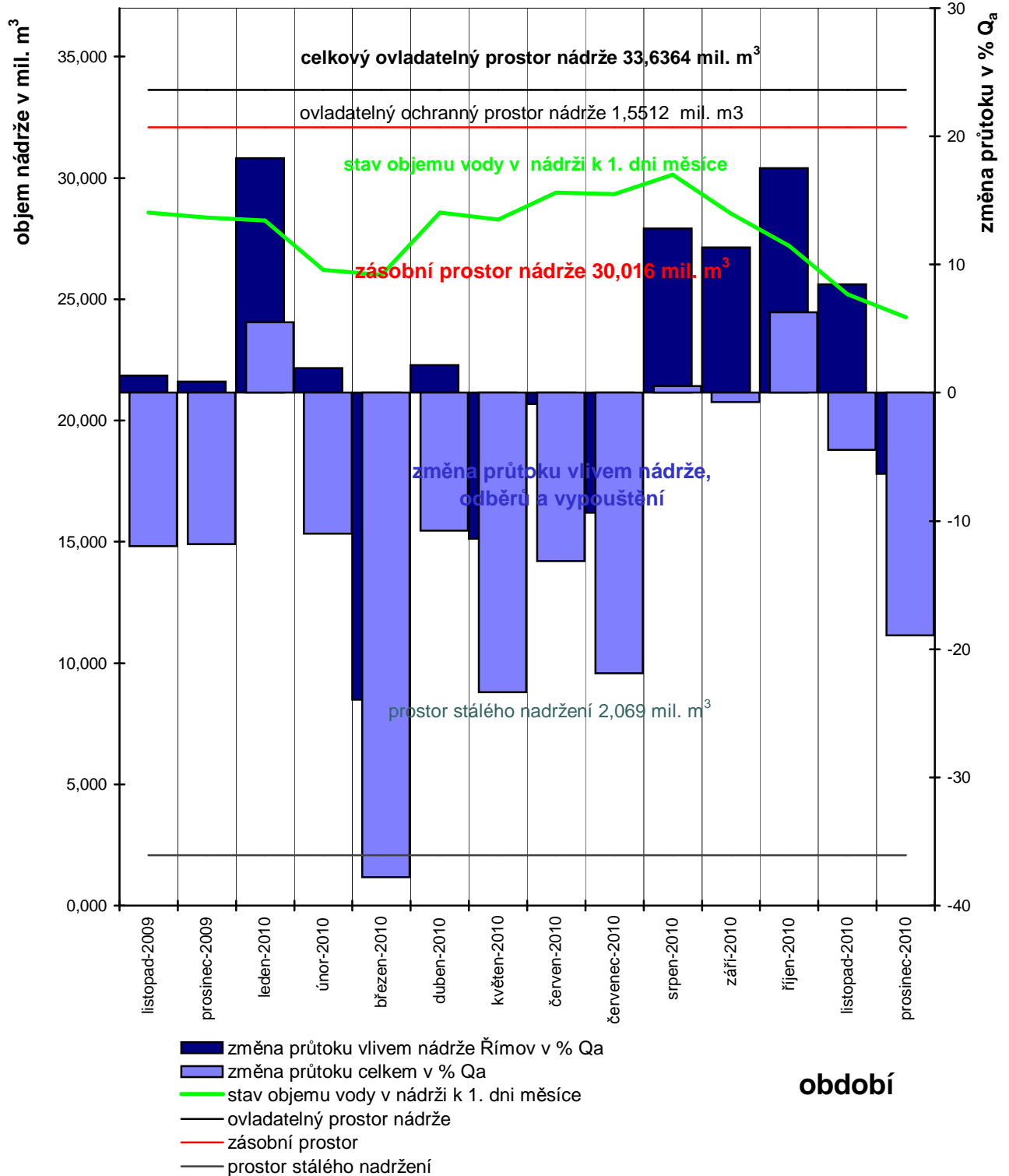


Graf č. 2

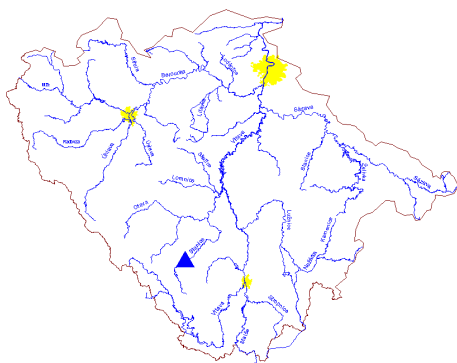


## Vodárenská nádrž Římov na Malši hospodaření nádrže s vodou v roce 2010

významný vodní tok - říční km 21,851

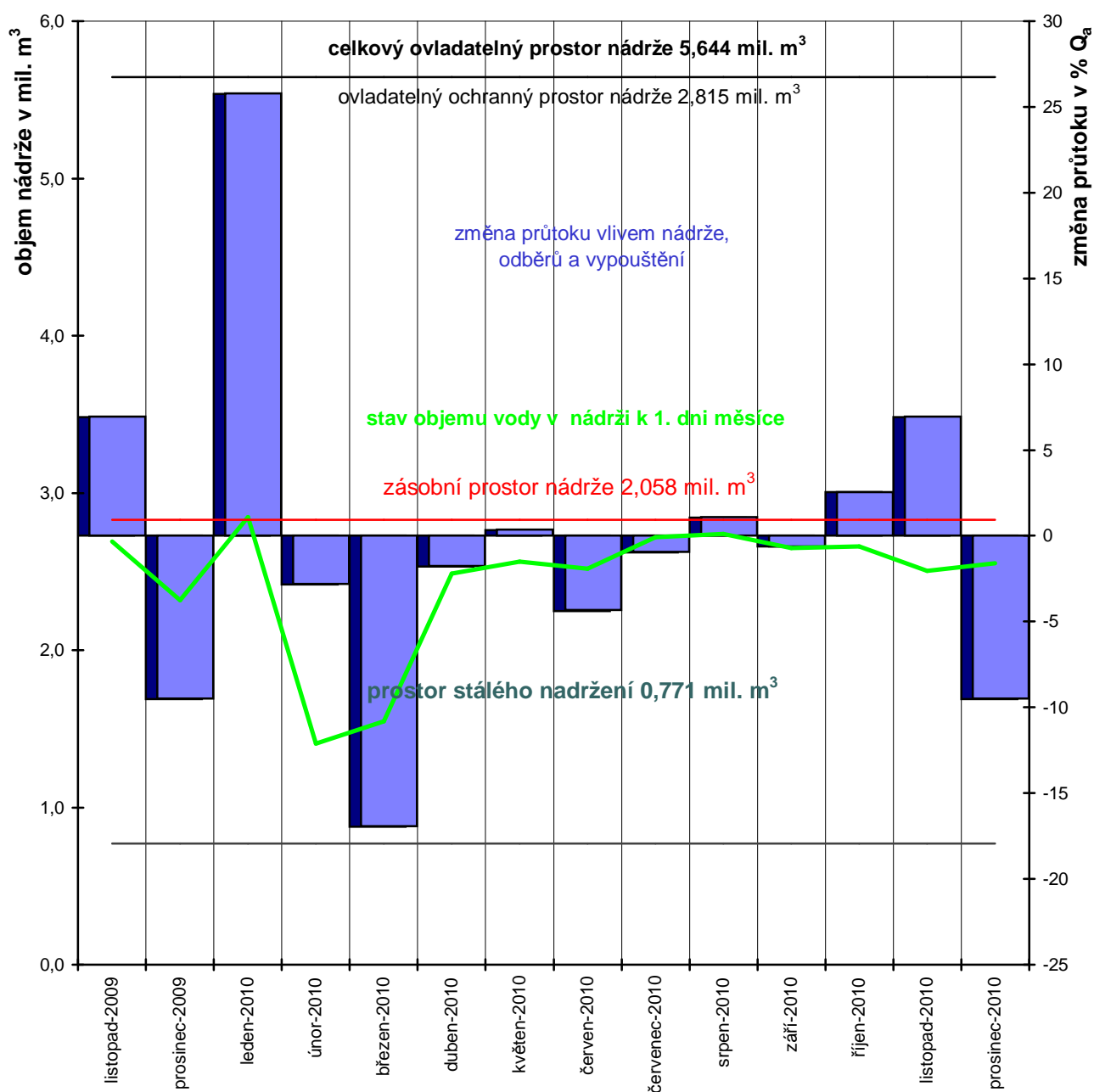


Graf č. 3



## Vodárenská nádrž Husinec na Blanici hospodaření nádrže s vodou v roce 2010

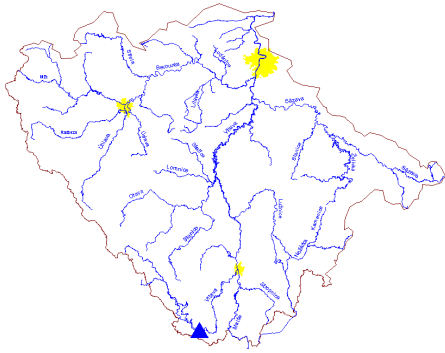
významný vodní tok - říční km 57,588



- změna průtoku vlivem nádrže Husinec v % Q<sub>a</sub>
- změna průtoku celkem v % Q<sub>a</sub>
- stav objemu vody v nádrži k 1. dni měsíce
- ovladatelný prostor nádrže
- zásobní prostor
- prostor stálého nadržení

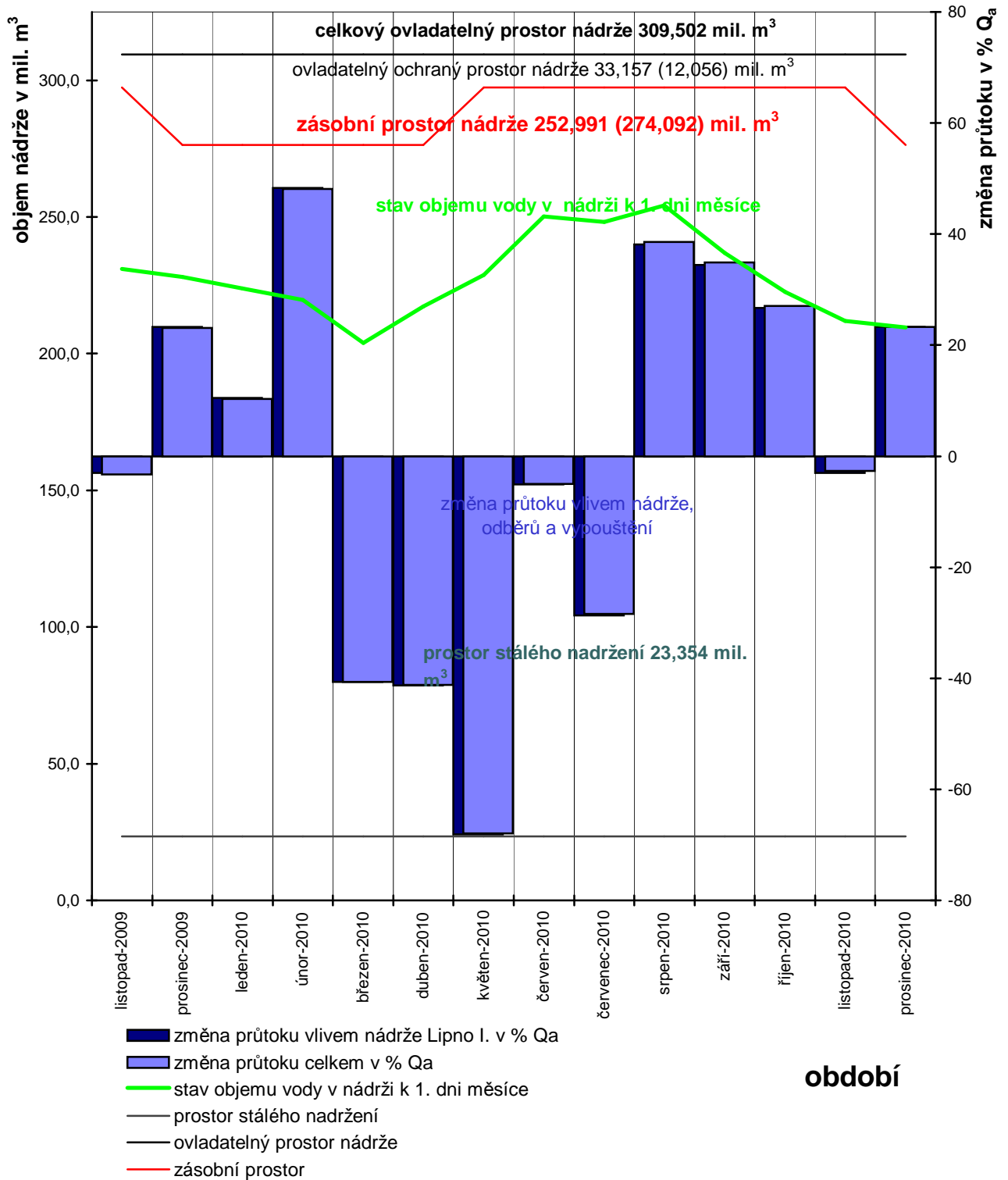
**období**

Graf č. 4

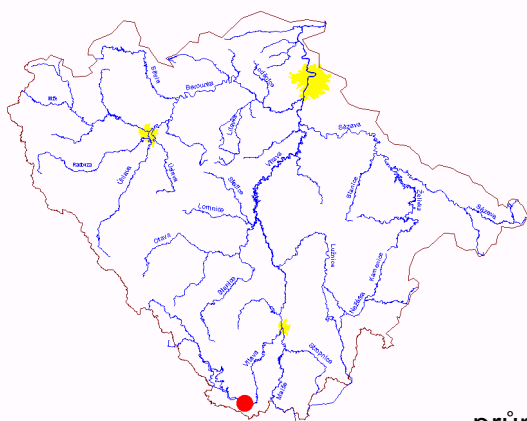


## Vodní nádrž Lipno I na Vltavě hospodaření nádrže s vodou v roce 2010

významný vodní tok - říční km 329,543

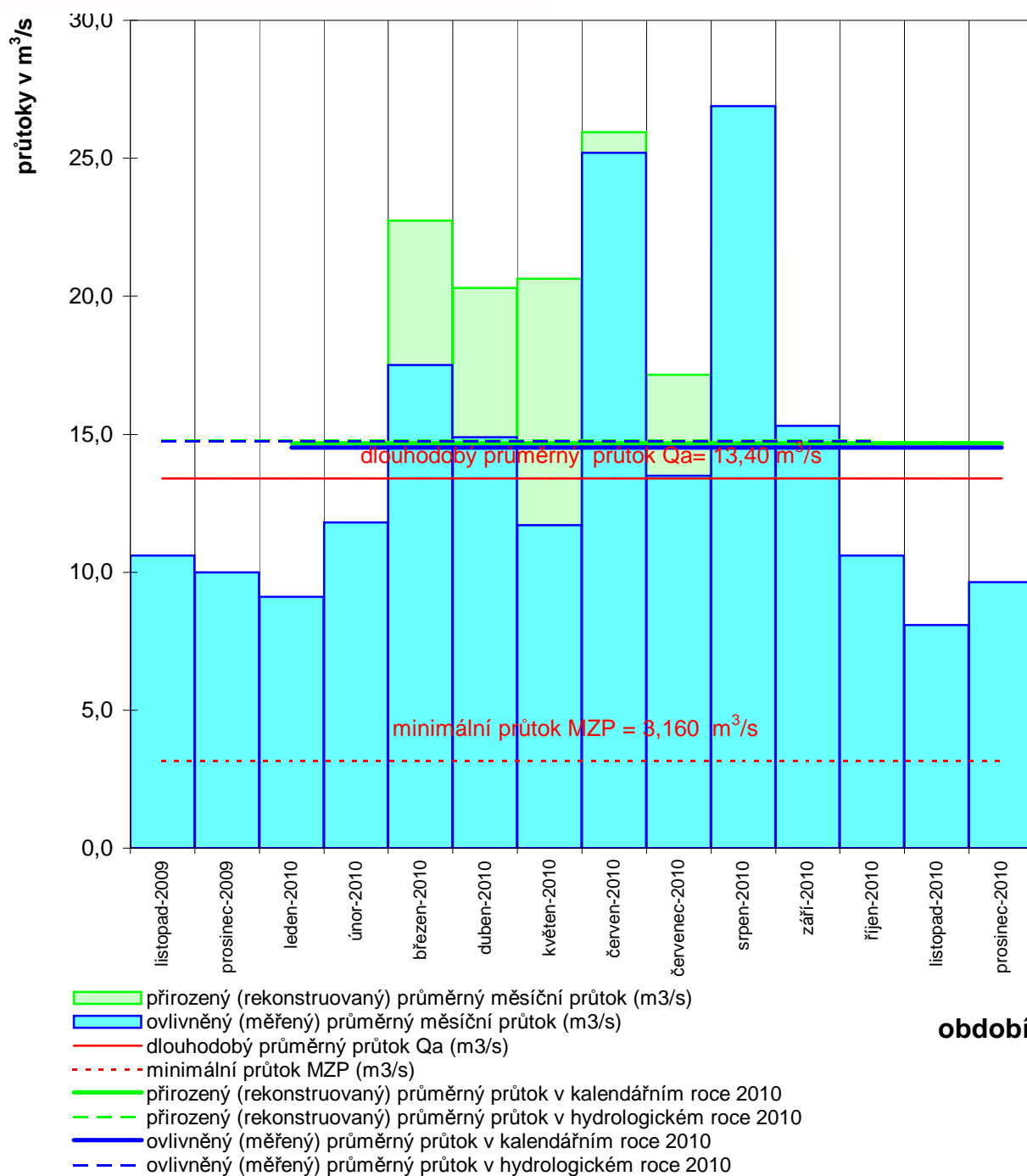


Graf č. 5

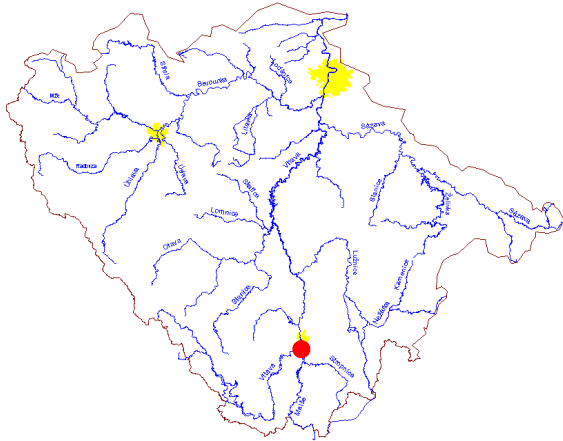


## DBC 109000 Kontrolní profil Vyšší Brod na Vltavě v říčním km 319,0 - chronologická řada průtoků v roce 2010

průměrné měsíční a roční průtoky a jejich ovlivnění

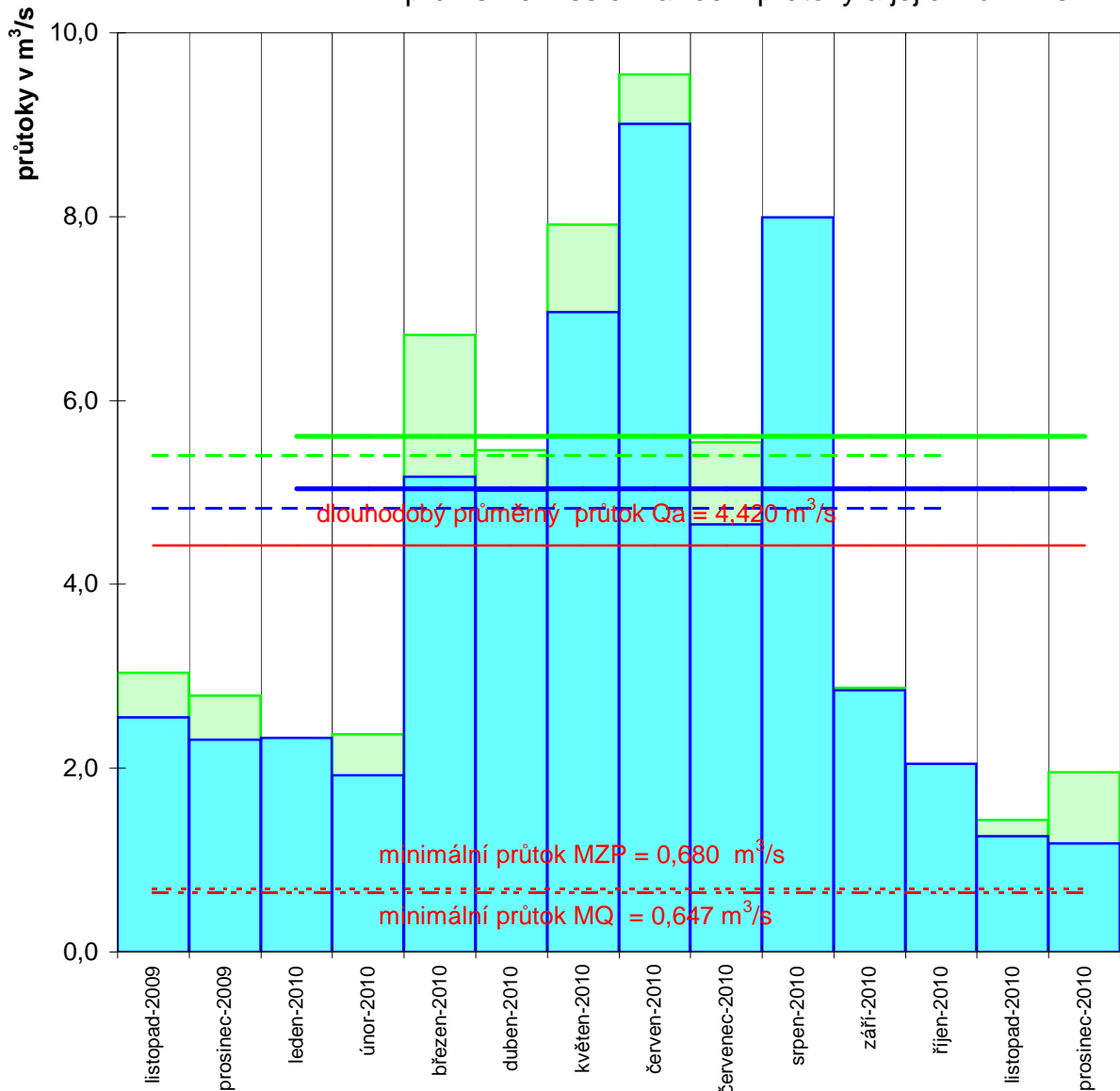


Graf č. 6



**DBC 113000**  
**Kontrolní profil**  
**Římov na Malši**  
**v říčním km 19,4**  
**- chronologická řada**  
**průtoků v roce 2010**

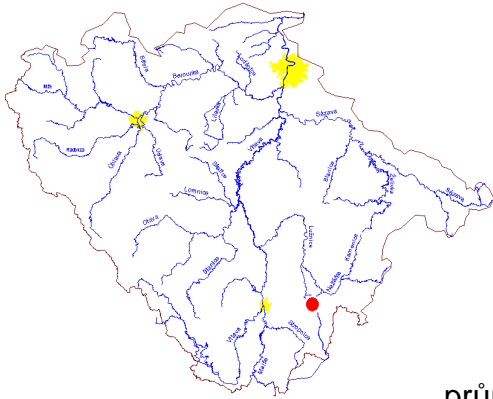
průměrné měsíční a roční průtoky a jejich ovlivnění



- přirozený (rekonstruovaný) průměrný měsíční průtok (m<sup>3</sup>/s)
- ovlivněný (měřený) průměrný měsíční průtok (m<sup>3</sup>/s)
- dlouhodobý průměrný průtok  $Q_a$  (m<sup>3</sup>/s)
- - - minimální průtok MQ (m<sup>3</sup>/s)
- - - minimální průtok MZP (m<sup>3</sup>/s)
- přirozený (rekonstruovaný) průměrný průtok v kalendářním roce 2010
- - - přirozený (rekonstruovaný) průměrný průtok v hydrologickém roce 2010
- ovlivněný (měřený) průměrný průtok v kalendářním roce 2010
- - - ovlivněný (měřený) průměrný průtok v hydrologickém roce 2010

**období**

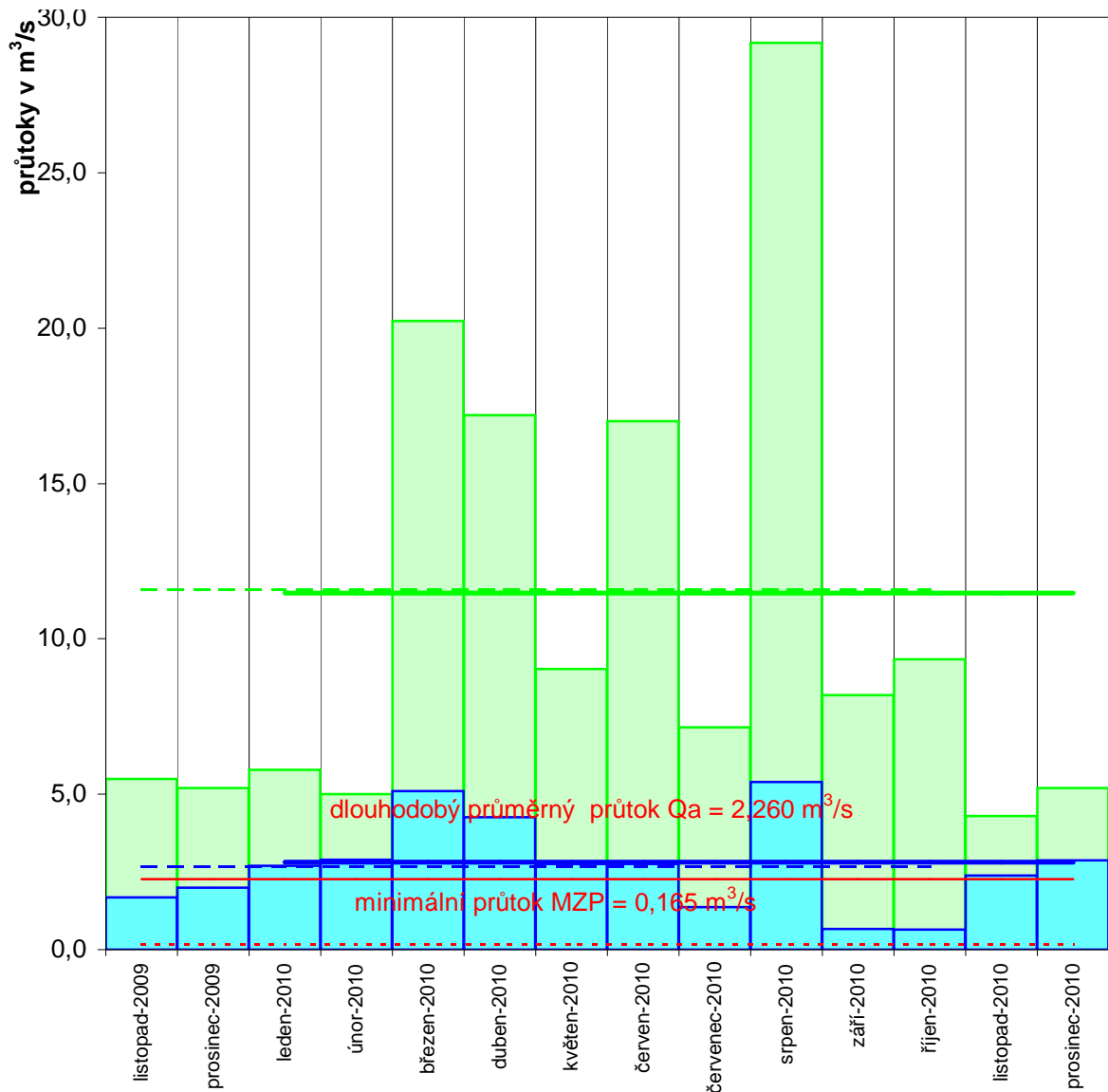
Graf č. 7



## DBC 122000

### Kontrolní profil Kazdovna na Lužnici v říčním km 107,1 - chronologická řada průtoků v roce 2010

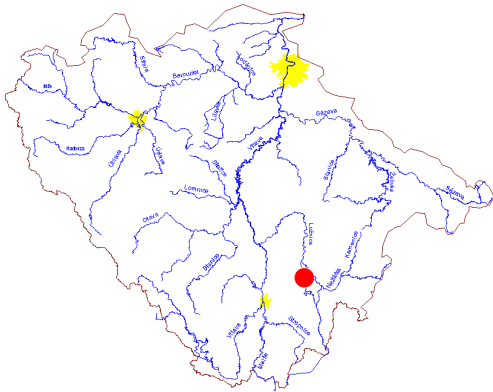
průměrné měsíční a roční průtoky a jejich ovlivnění



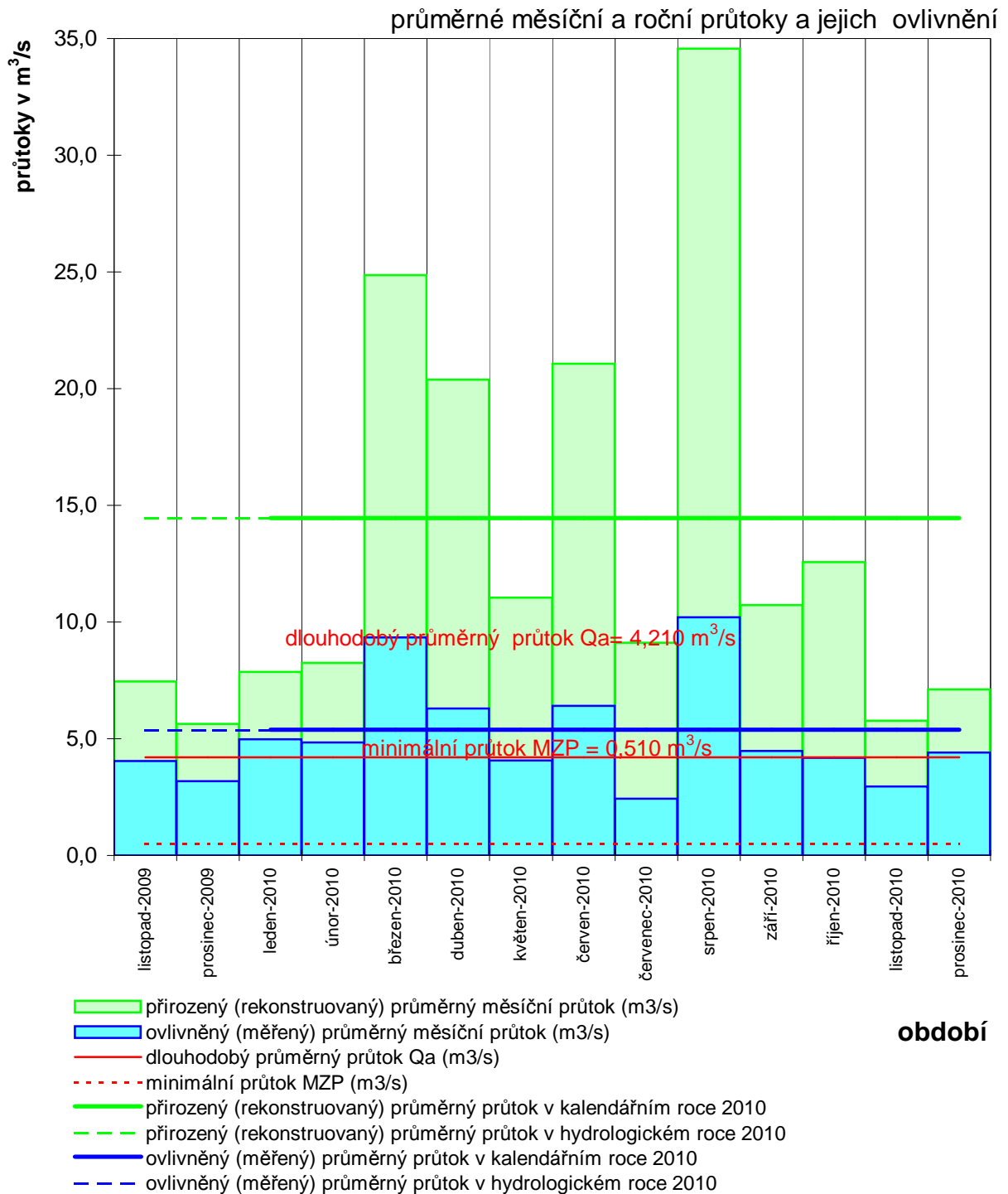
- █ přirozený (rekonstruovaný) průměrný měsíční průtok (m³/s)
- █ ovlivněný (měřený) průměrný měsíční průtok (m³/s)
- dlouhodobý průměrný průtok  $Q_a$  (m³/s)
- - - minimální průtok MZP (m³/s)
- - - ovlivněný (měřený) průměrný průtok v hydrologickém roce 2010
- ovlivněný (měřený) průměrný průtok v kalendářním roce 2010
- - - přirozený (rekonstruovaný) průměrný průtok v hydrologickém roce 2010
- přirozený (rekonstruovaný) průměrný průtok v kalendářním roce 2010

**období**

Graf č. 8

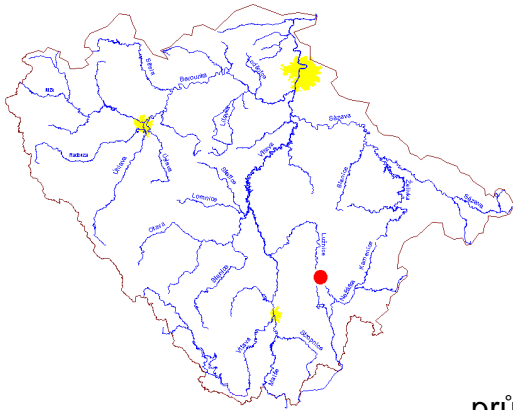


**DBC 123000**  
**Kontrolní profil**  
**Frahelž na Lužnici**  
**v říčním km 83,5**  
**- chronologická řada**  
**průtoků v roce 2010**



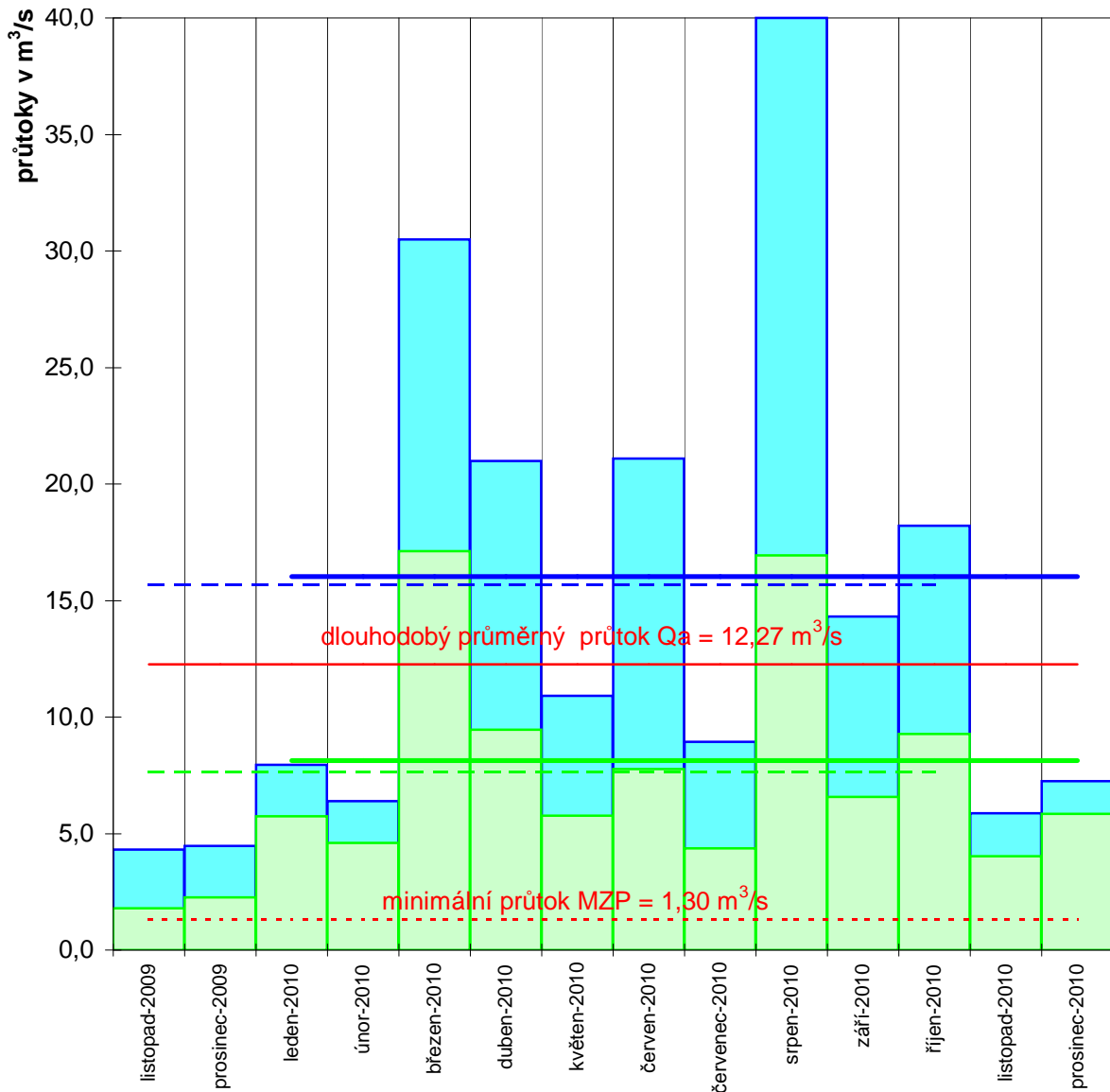


Graf č. 9



**DBC 129000**  
**Kontrolní profil**  
**Hamr na Nežárce**  
**v říčním km 8,0**  
**- chronologická řada**  
**průtoků v roce 2010**

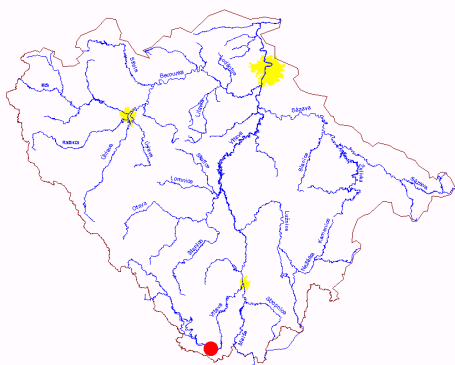
průměrné měsíční a roční průtoky a jejich ovlivnění



- ovlivněný (měřený) průměrný měsíční průtok (m³/s)
- přirozený (rekonstruovaný) průměrný měsíční průtok (m³/s)
- dlouhodobý průměrný průtok  $Q_a$  (m³/s)
- - - minimální průtok MZP (m³/s)
- přirozený (rekonstruovaný) průměrný průtok v kalendářním roce 2010
- - - přirozený (rekonstruovaný) průměrný průtok v hydrologickém roce 2010
- ovlivněný (měřený) průměrný průtok v kalendářním roce 2010
- - - ovlivněný (měřený) průměrný průtok v hydrologickém roce 2010

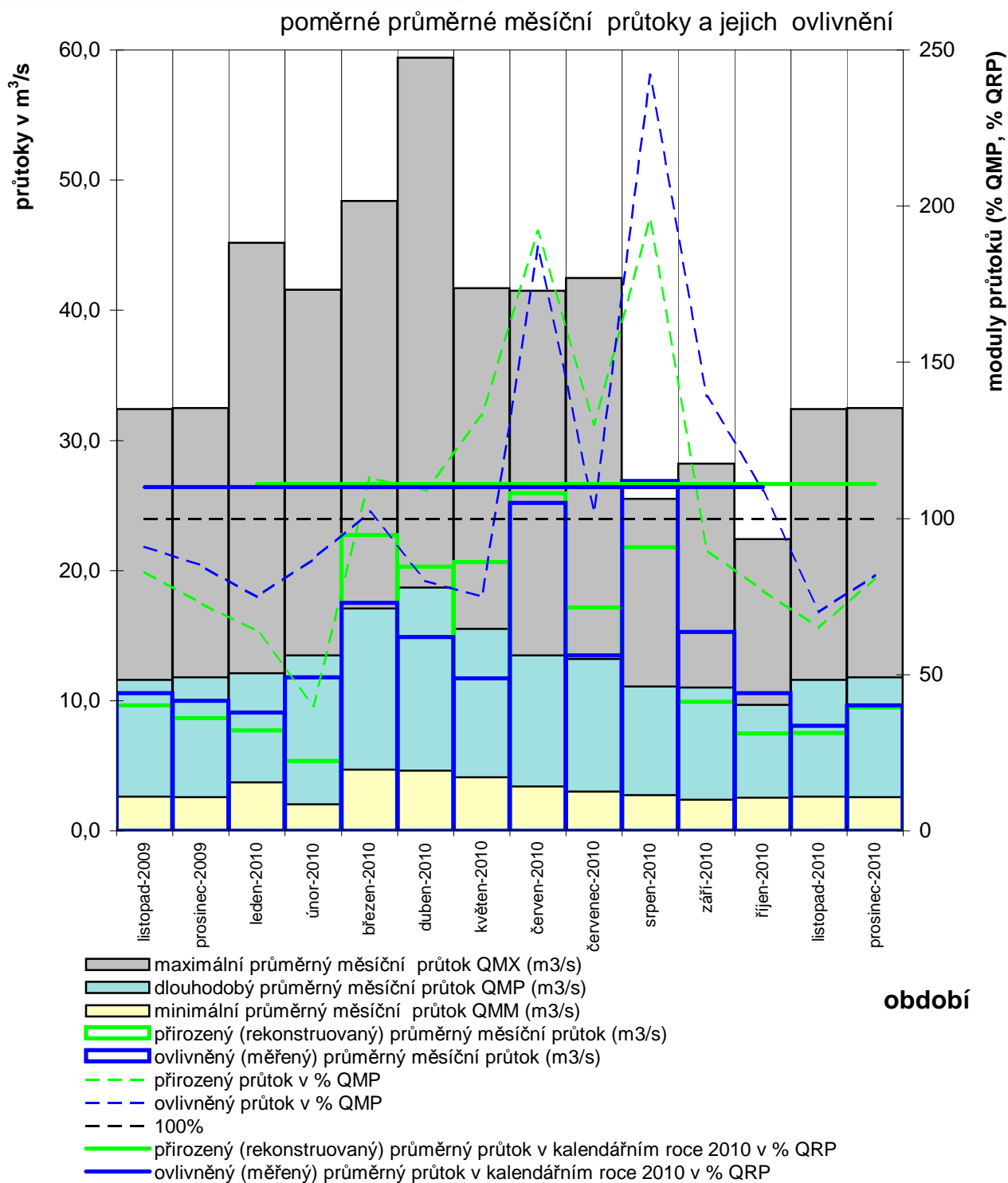
**období**

Graf č. 10

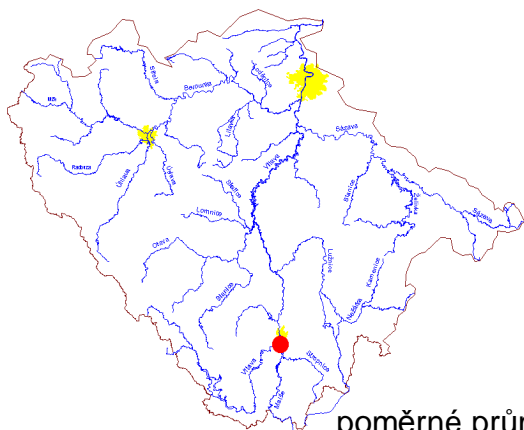


## DBC 109000

### Kontrolní profil Vyšší Brod na Vltavě v říčním km 319,0 - moduly průtoků v roce 2010

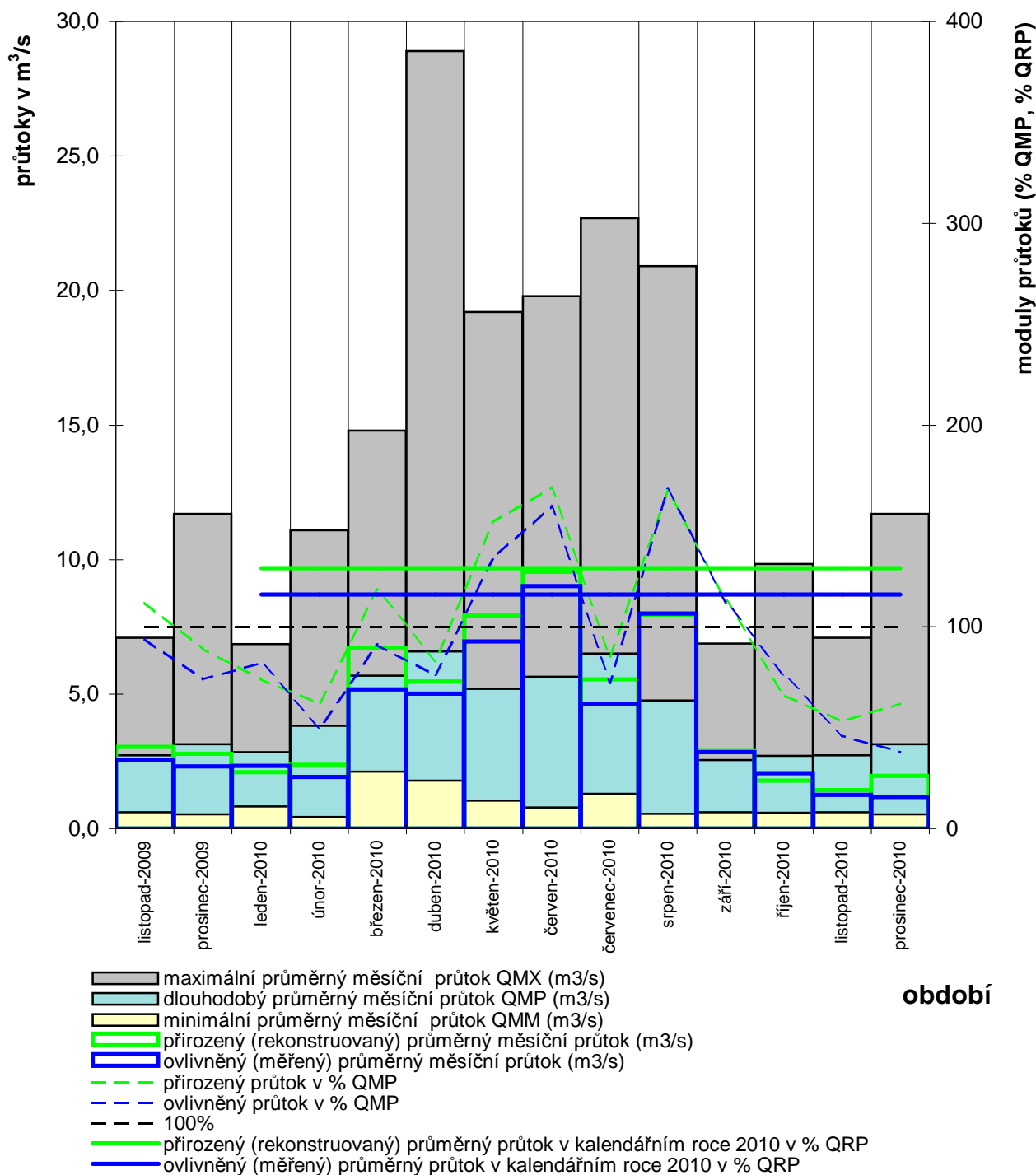


Graf č. 11

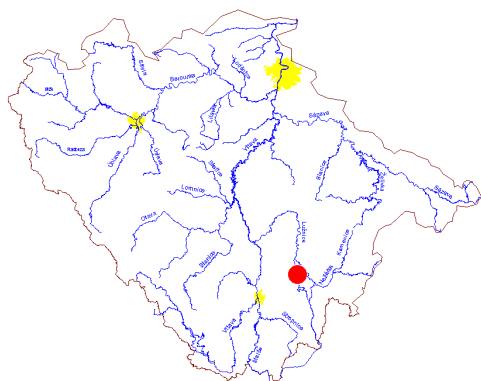


**DBC 113000**  
**Kontrolní profil**  
**Římov na Malši**  
**v říčním km 19,4**  
**- moduly průtoků**  
**v roce 2010**

poměrné průměrné měsíční průtoky a jejich ovlivnění

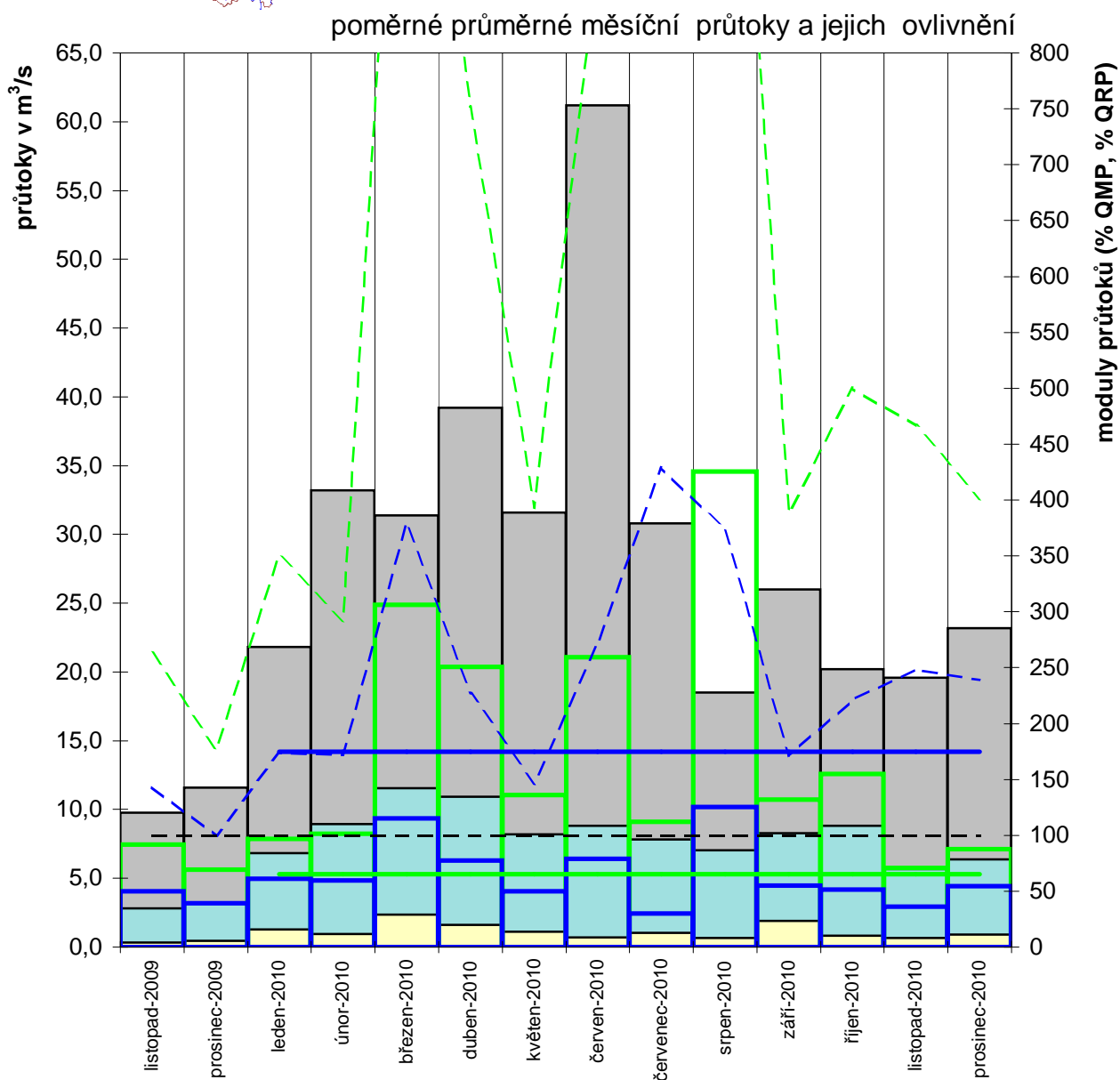


Graf č. 12



## DBC 123000

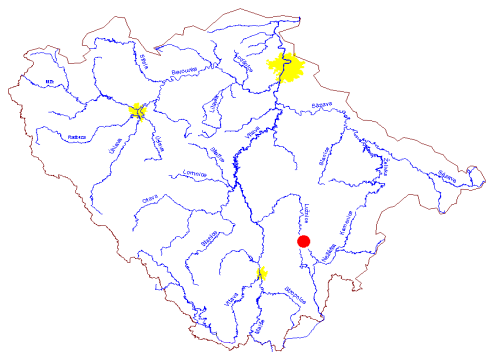
### Kontrolní profil Frahelž na Lužnici v říčním km 83,5 - moduly průtoků v roce 2010



- maximální průměrný měsíční průtok QMX (m3/s)
- dlouhodobý průměrný měsíční průtok QMP (m3/s)
- minimální průměrný měsíční průtok QMM (m3/s)
- přirozený (rekonstruovaný) průměrný měsíční průtok (m3/s)
- ovlivněný (měřený) průměrný měsíční průtok (m3/s)
- přirozený průtok v % QMP
- ovlivněný průtok v % QMP
- 100%
- přirozený (rekonstruovaný) průměrný průtok v kalendářním roce 2010 v % QRP
- ovlivněný (měřený) průměrný průtok v kalendářním roce 2010 v % QRP

**období**

Graf č. 13



## DBC 129000

### Kontrolní profil Hamr na Nežárce v říčním km 8,0 - moduly průtoků v roce 2010

poměrné průměrné měsíční průtoky a jejich ovlivnění

