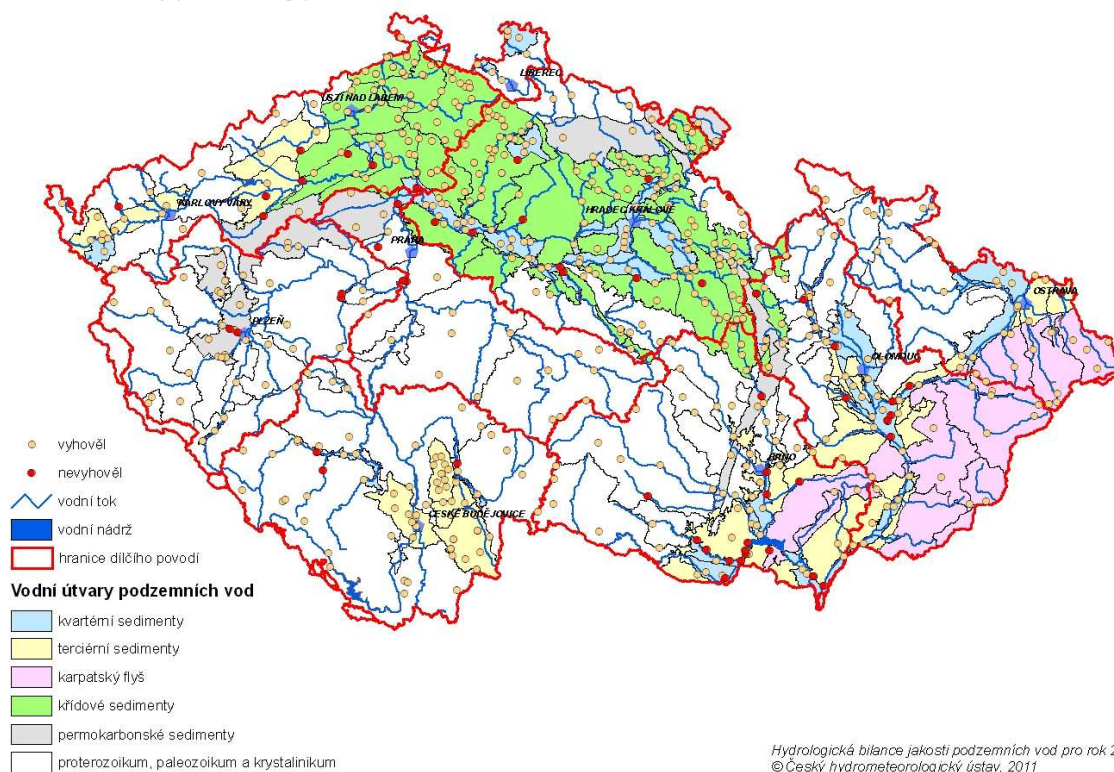


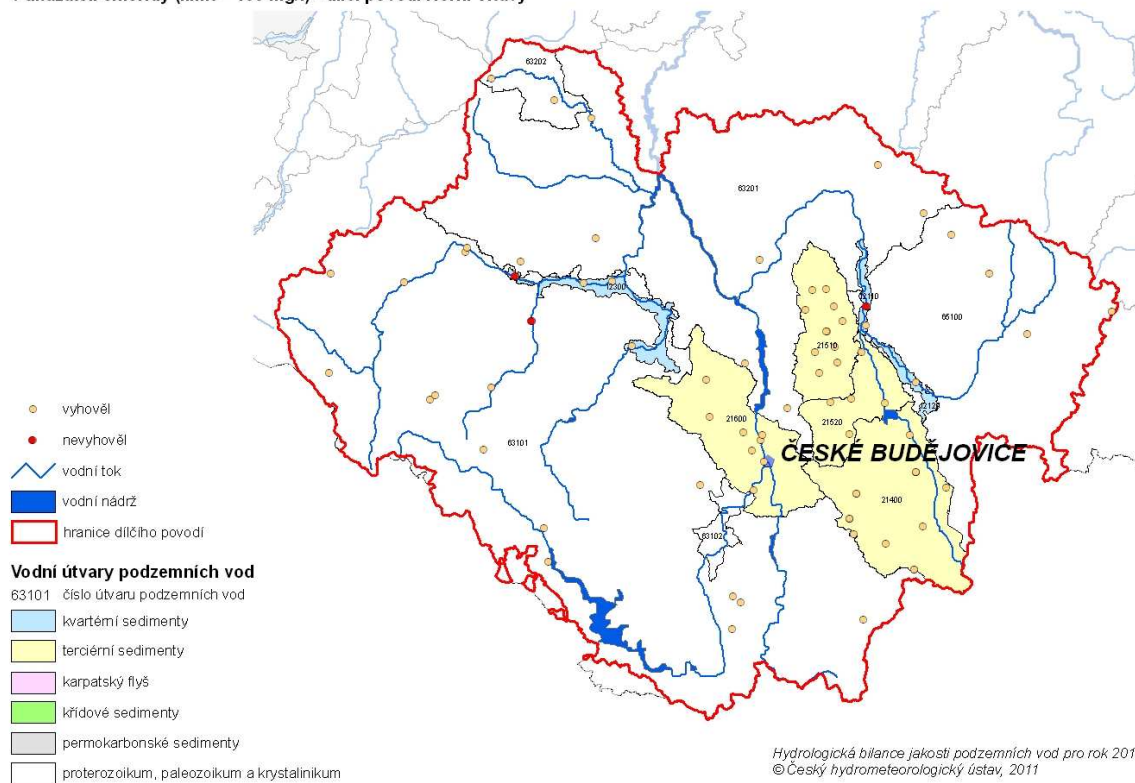
Obr.č. 19.1 – Hodnocení jakosti podzemních vod pro hydrologickou bilanci jakosti vody v roce 2010 v ukazateli : chloridy

Hodnocení jakosti podzemních vod – porovnání s meznou hodnotou pro pitnou vodu vyhlášky MZd č. 252/2004 Sb. v ukazateli chloridy (limit = 100 mg/l)



Hydrologická bilance jakosti podzemních vod pro rok 2010
 © Český hydrometeorologický ústav, 2011

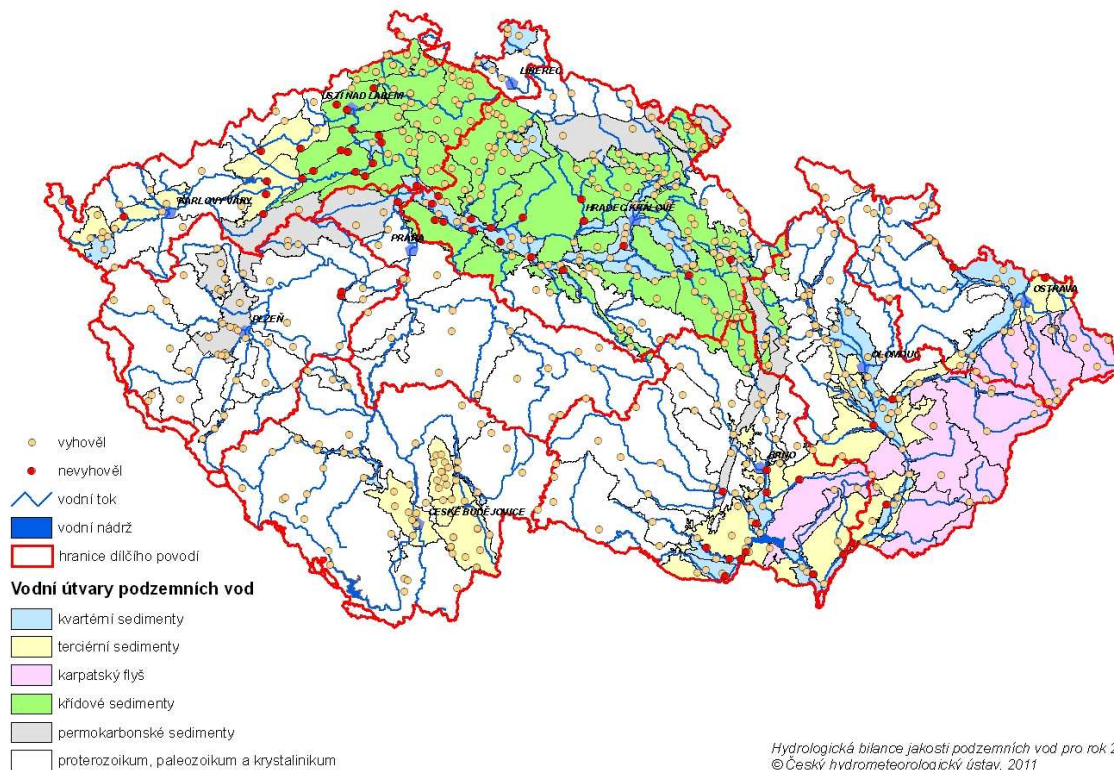
Hodnocení jakosti podzemních vod – porovnání s meznou hodnotou pro pitnou vodu vyhlášky MZd č. 252/2004 Sb. v ukazateli chloridy (limit = 100 mg/l) - dílčí povodí Horní Vltavy



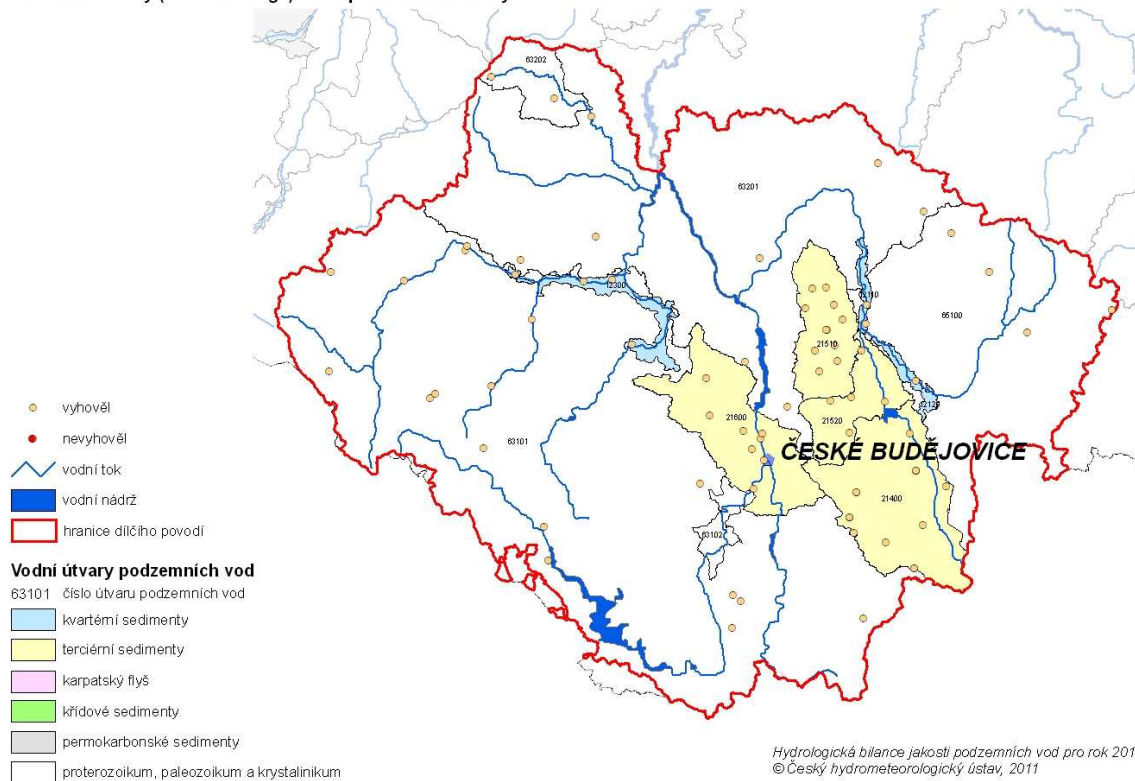
Hydrologická bilance jakosti podzemních vod pro rok 2010
 © Český hydrometeorologický ústav, 2011

Obr.č. 19.2 – Hodnocení jakosti podzemních vod pro hydrologickou bilanci jakosti vody v roce 2010 v ukazateli : sírany

Hodnocení jakosti podzemních vod – porovnání s meznou hodnotou pro pitnou vodu vyhlášky MZd č. 252/2004 Sb. v ukazateli sírany (limit = 250 mg/l)

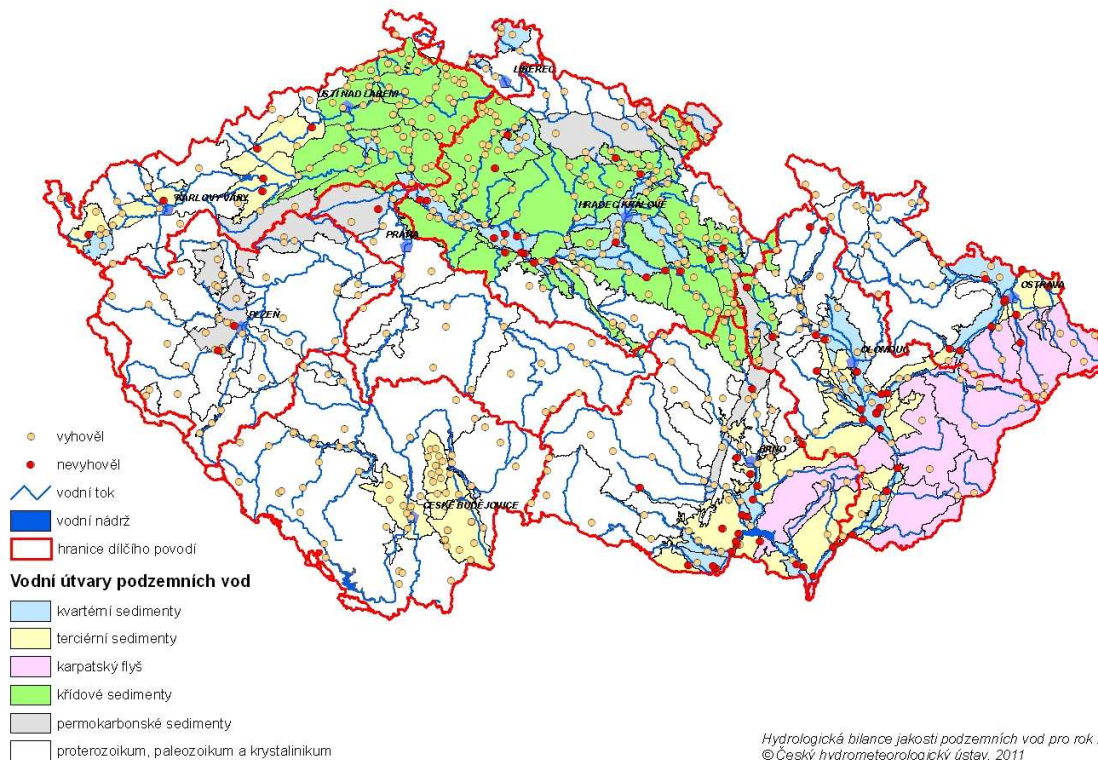


Hodnocení jakosti podzemních vod – porovnání s meznou hodnotou pro pitnou vodu vyhlášky MZd č. 252/2004 Sb. v ukazateli sírany (limit = 250 mg/l) - dílčí povodí Horní Vltavy

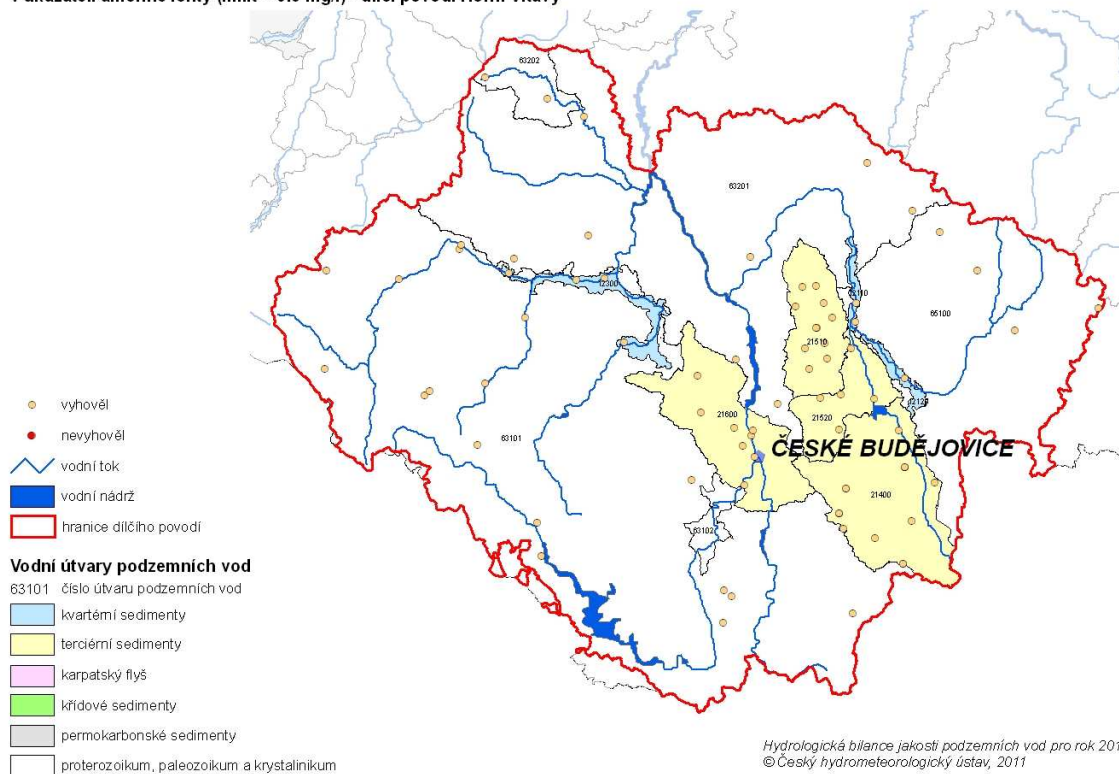


Obr.č. 19.3 – Hodnocení jakosti podzemních vod pro hydrologickou bilanci jakosti vody v roce 2010 v ukazateli : amonné ionty

Hodnocení jakosti podzemních vod – porovnání s meznou hodnotou pro pitnou vodu vyhlášky MZd č. 252/2004 Sb. v ukazateli amonné ionty (limit = 0.5 mg/l)

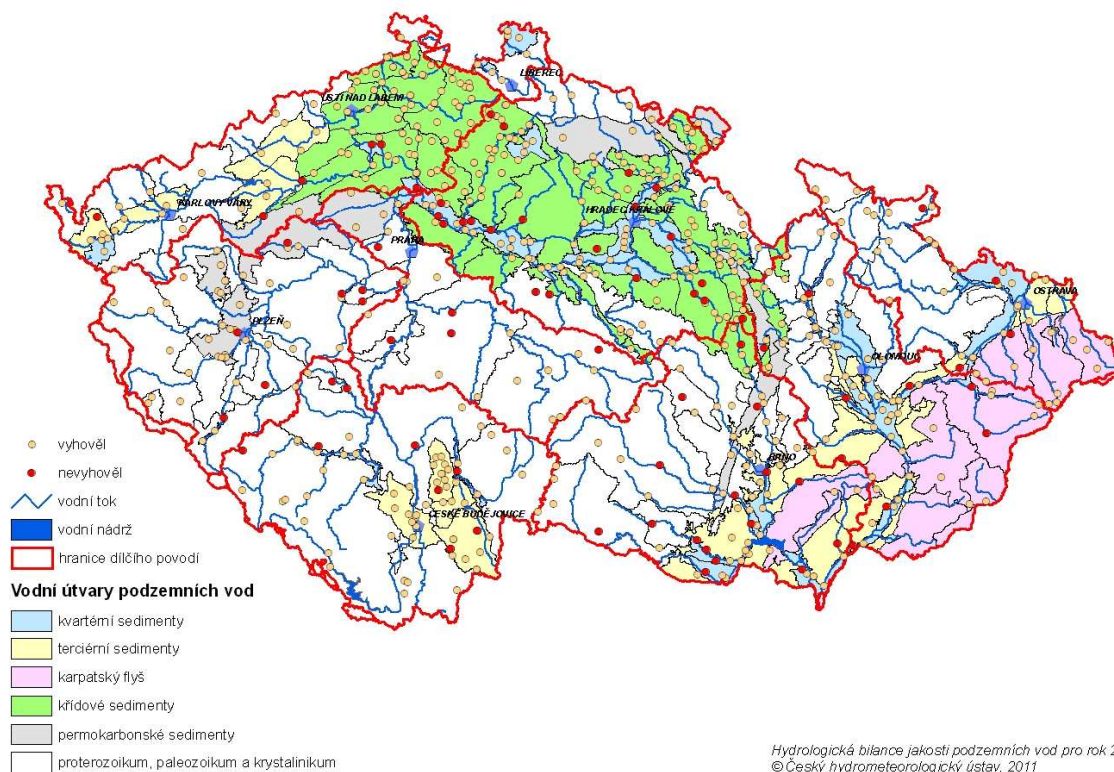


Hodnocení jakosti podzemních vod – porovnání s meznou hodnotou pro pitnou vodu vyhlášky MZd č. 252/2004 Sb. v ukazateli amonné ionty (limit = 0.5 mg/l) - dílčí povodí Horní Vltavy



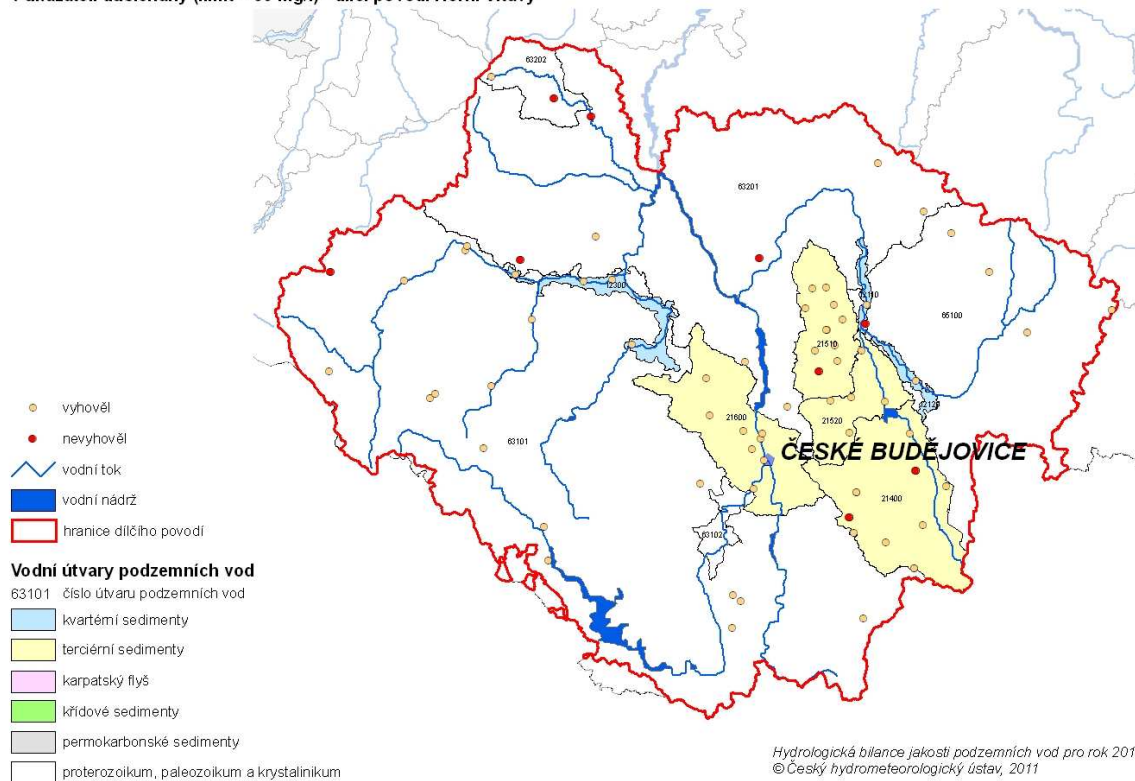
Obr.č. 19.4 – Hodnocení jakosti podzemních vod pro hydrologickou bilanci jakosti vody v roce 2010 v ukazateli : dusičnany

Hodnocení jakosti podzemních vod – porovnání s nejvyšší meznou hodnotou pro pitnou vodu vyhlášky MZd č. 252/2004 Sb. v ukazateli dusičnany (limit = 50 mg/l)



Hydrologická bilance jakosti podzemních vod pro rok 2010
 © Český hydrometeorologický ústav, 2011

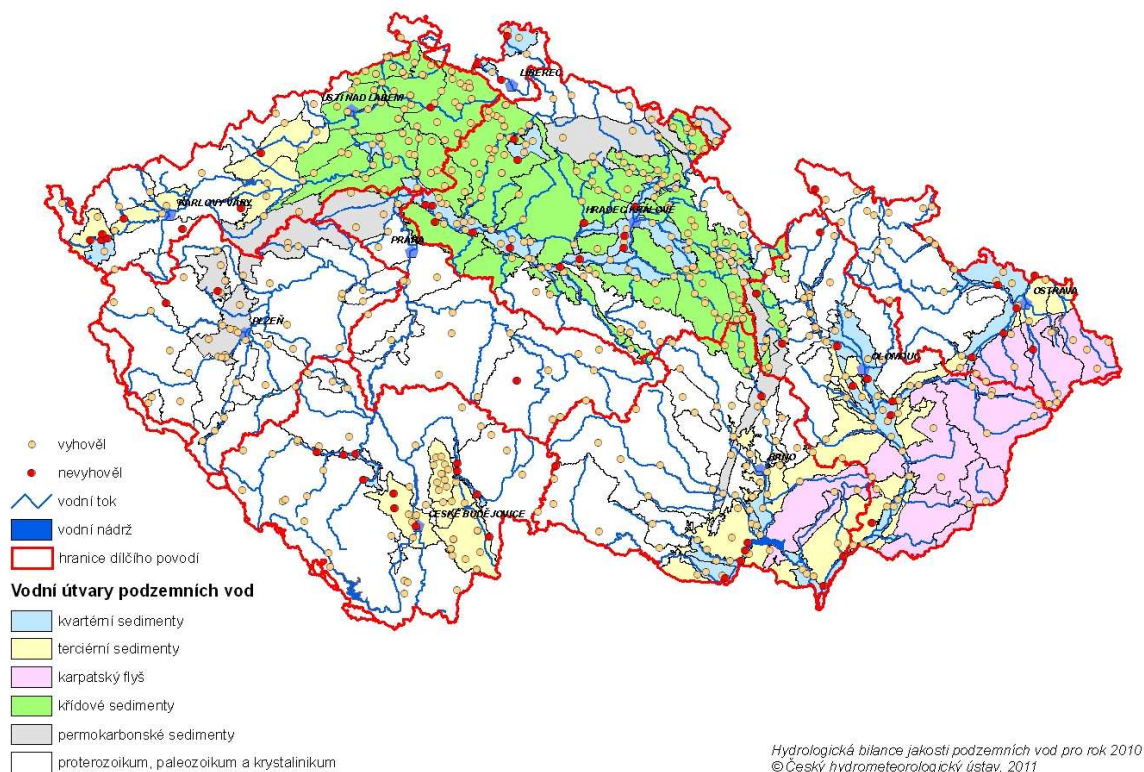
Hodnocení jakosti podzemních vod – porovnání s nejvyšší meznou hodnotou pro pitnou vodu vyhlášky MZd č. 252/2004 Sb. v ukazateli dusičnany (limit = 50 mg/l) - dílčí povodí Horní Vltavy



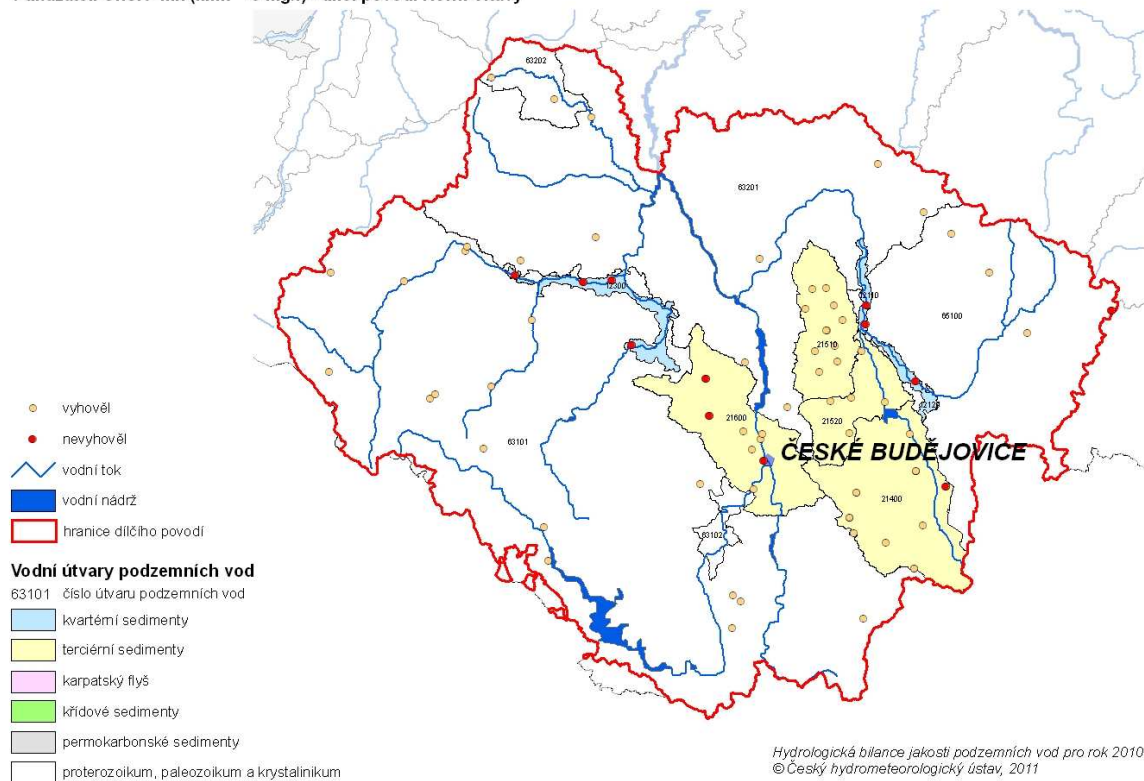
Hydrologická bilance jakosti podzemních vod pro rok 2010
 © Český hydrometeorologický ústav, 2011

Obr.č. 19.5 – Hodnocení jakosti podzemních vod pro hydrologickou bilanci jakosti vody v roce 2010 v ukazateli : $CHSK_{Mn}$

Hodnocení jakosti podzemních vod – porovnání s meznou hodnotou pro pitnou vodu vyhlášky MZd č. 252/2004 Sb. v ukazateli $CHSK-Mn$ (limit = 3 mg/l)

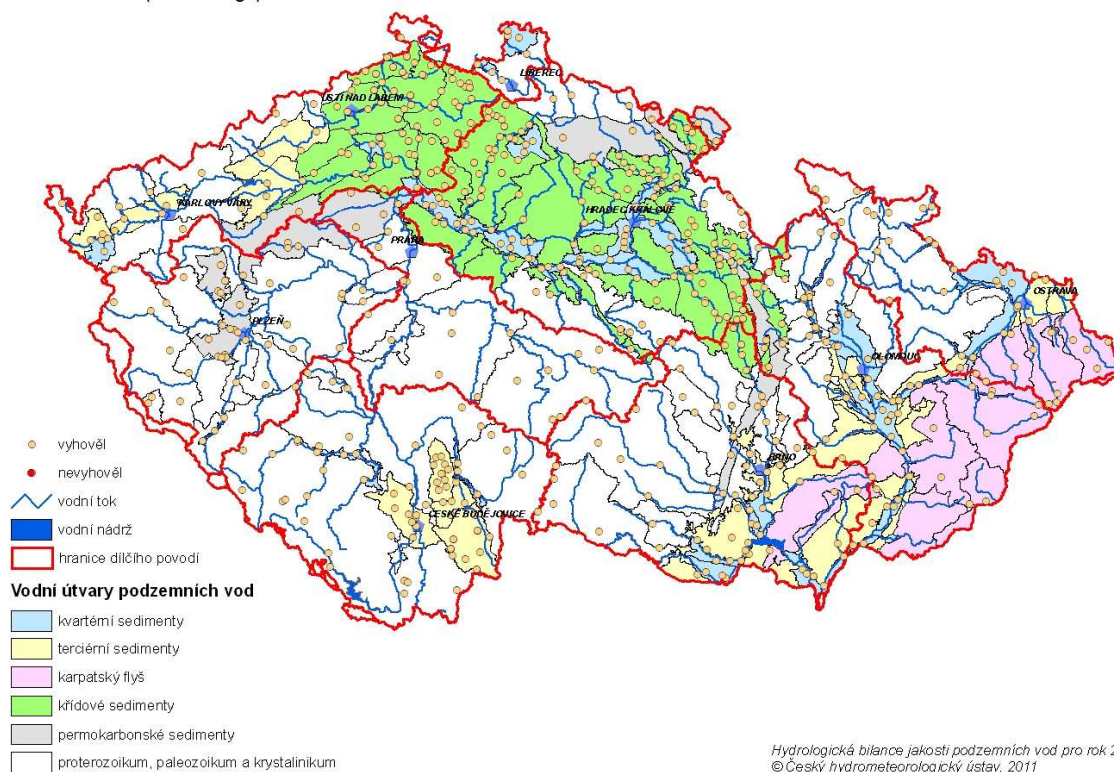


Hodnocení jakosti podzemních vod – porovnání s meznou hodnotou pro pitnou vodu vyhlášky MZd č. 252/2004 Sb. v ukazateli $CHSK-Mn$ (limit = 3 mg/l) - dílčí povodí Horní Vltavy



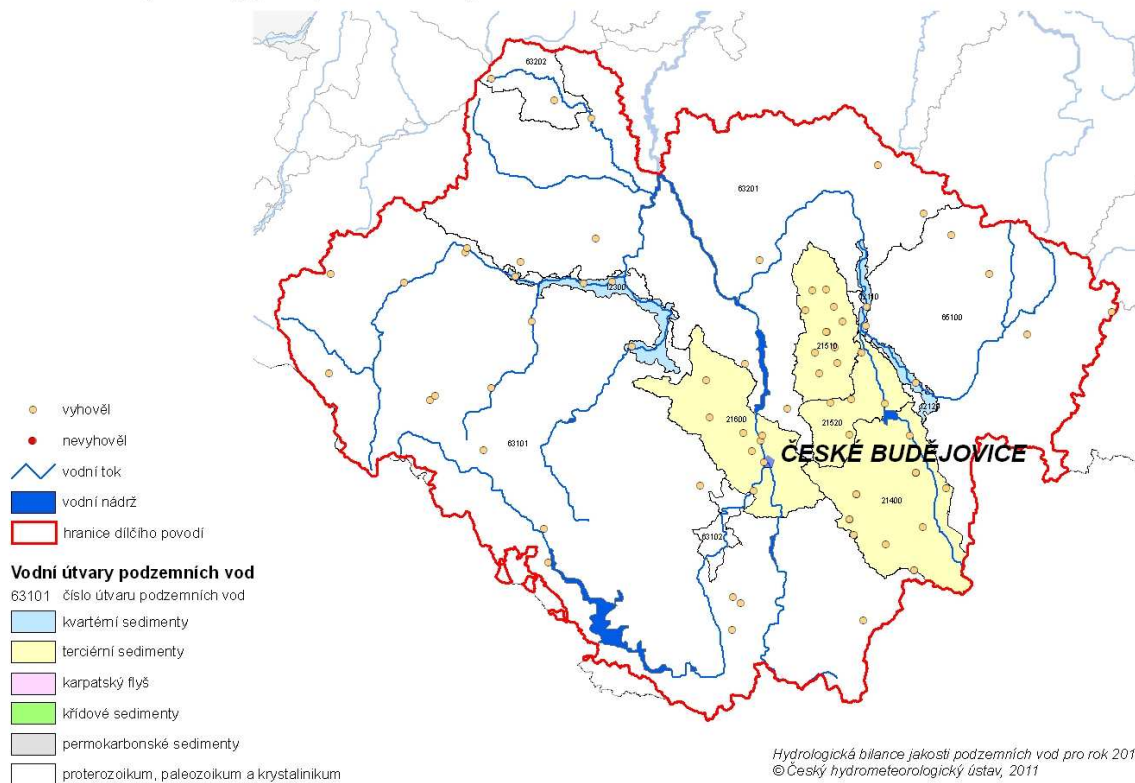
Obr.č. 19.6 – Hodnocení jakosti podzemních vod pro hydrologickou bilanci jakosti vody v roce 2010 v ukazateli : měď

Hodnocení jakosti podzemních vod – porovnání s nejvyšší meznou hodnotou pro pitnou vodu vyhlášky MZd č. 252/2004 Sb. v ukazateli měď (limit = 1 mg/l)



Hydrologická bilance jakosti podzemních vod pro rok 2010
 © Český hydrometeorologický ústav, 2011

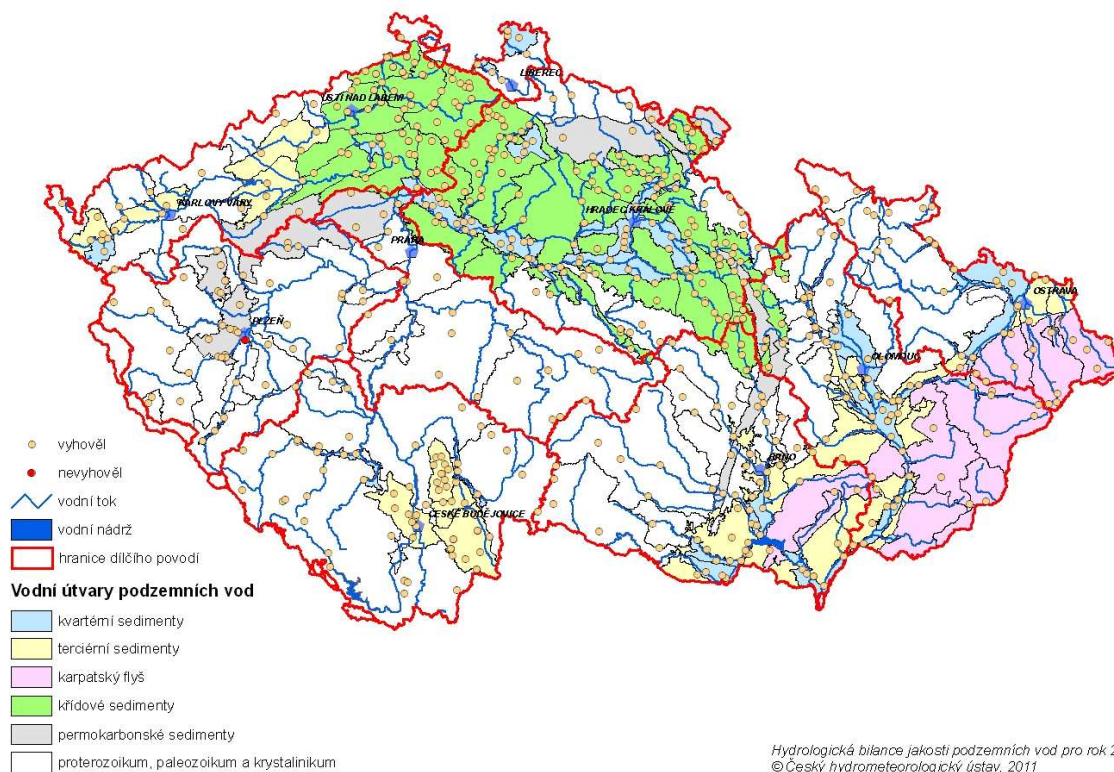
Hodnocení jakosti podzemních vod – porovnání s nejvyšší meznou hodnotou pro pitnou vodu vyhlášky MZd č. 252/2004 Sb. v ukazateli měď (limit = 1 mg/l) - dílčí povodí Horní Vltavy



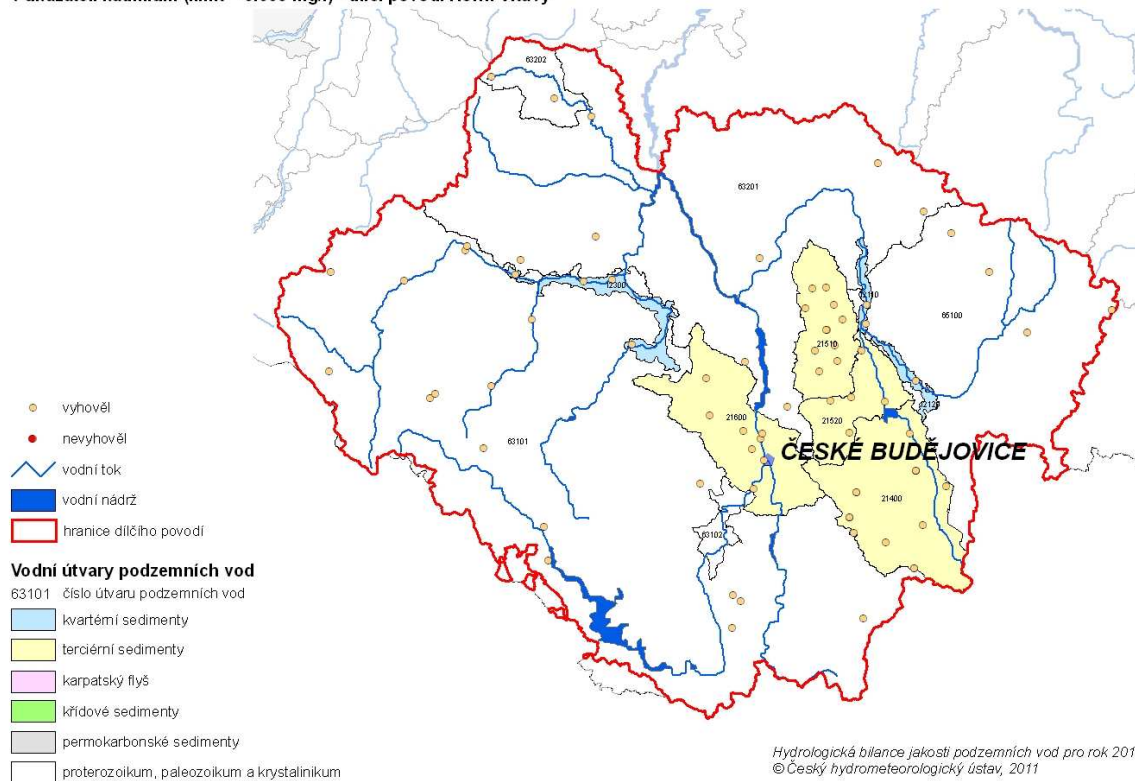
Hydrologická bilance jakosti podzemních vod pro rok 2010
 © Český hydrometeorologický ústav, 2011

Obr.č. 19.7 – Hodnocení jakosti podzemních vod pro hydrologickou bilanci jakosti vody v roce 2010 v ukazateli : kadmium

Hodnocení jakosti podzemních vod – porovnání s nejvyšší meznou hodnotou pro pitnou vodu vyhlášky MZd č. 252/2004 Sb. v ukazateli kadmium (limit = 0.005 mg/l)

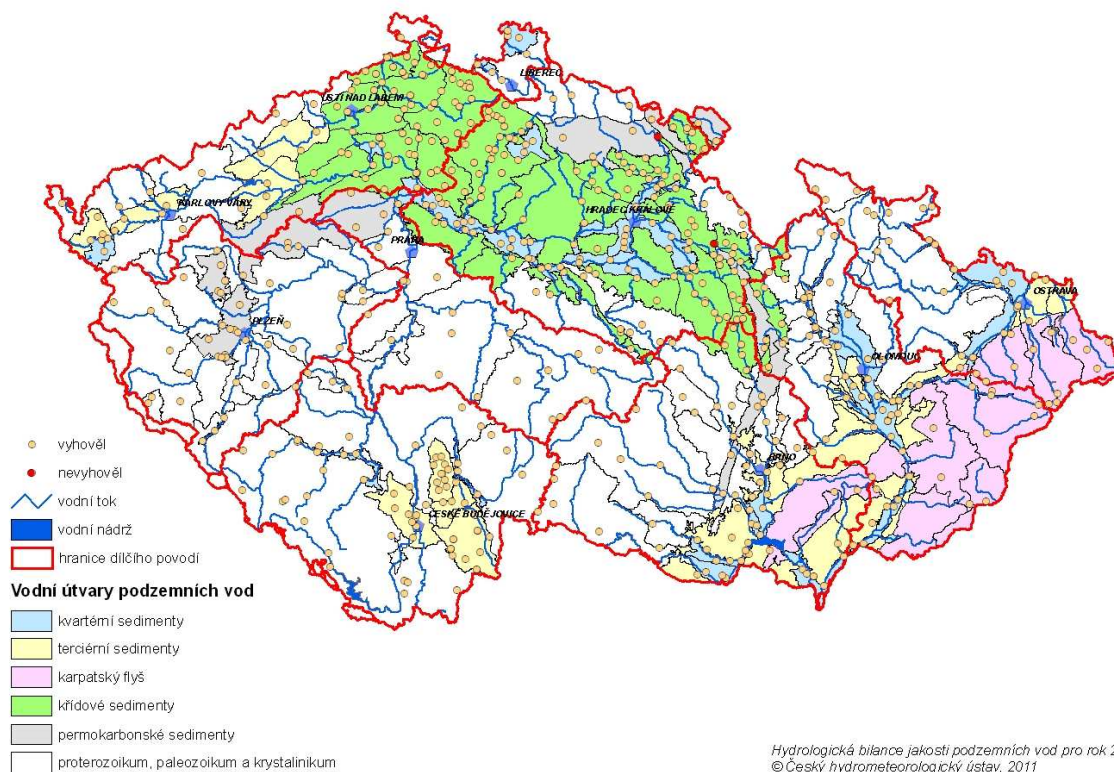


Hodnocení jakosti podzemních vod – porovnání s nejvyšší meznou hodnotou pro pitnou vodu vyhlášky MZd č. 252/2004 Sb. v ukazateli kadmium (limit = 0.005 mg/l) - dílčí povodí Horní Vltavy

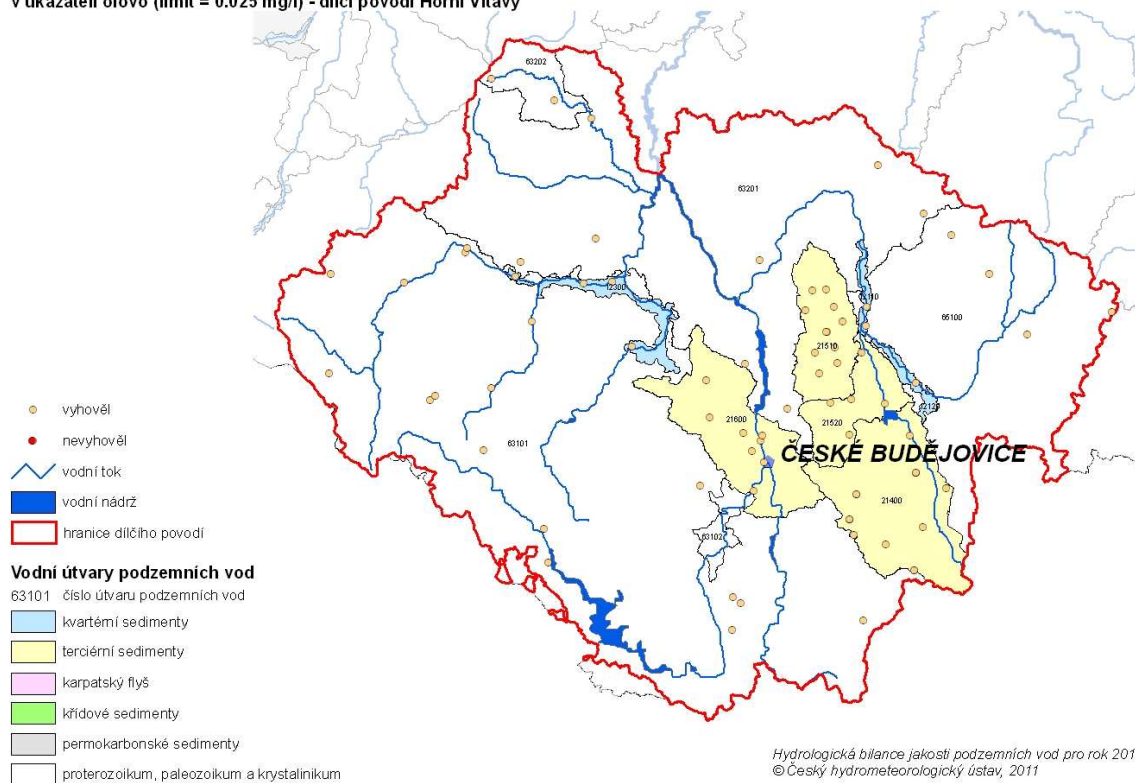


Obr.č. 19.8 – Hodnocení jakosti podzemních vod pro hydrologickou bilanci jakosti vody v roce 2010 v ukazateli : olovo

Hodnocení jakosti podzemních vod – porovnání s nejvyšší meznou hodnotou pro pitnou vodu vyhlášky MZd č. 252/2004 Sb. v ukazateli olovo (limit = 0.025 mg/l)

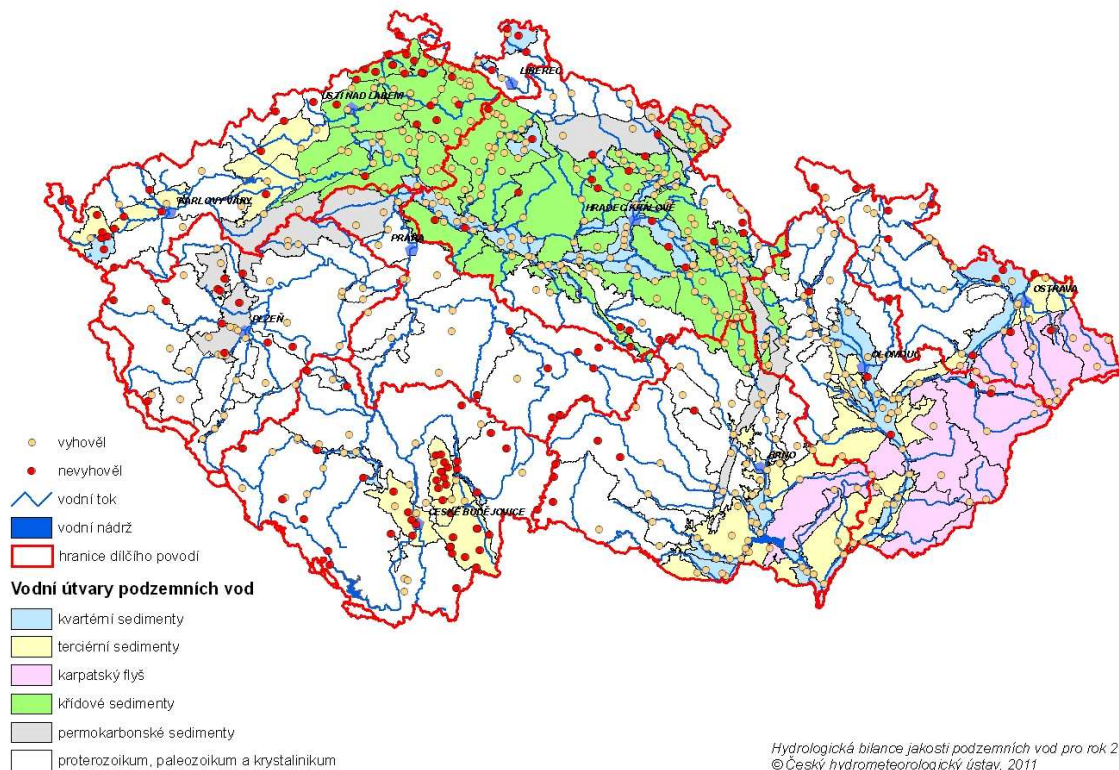


Hodnocení jakosti podzemních vod – porovnání s nejvyšší meznou hodnotou pro pitnou vodu vyhlášky MZd č. 252/2004 Sb. v ukazateli olovo (limit = 0.025 mg/l) - dílčí povodí Horní Vltavy

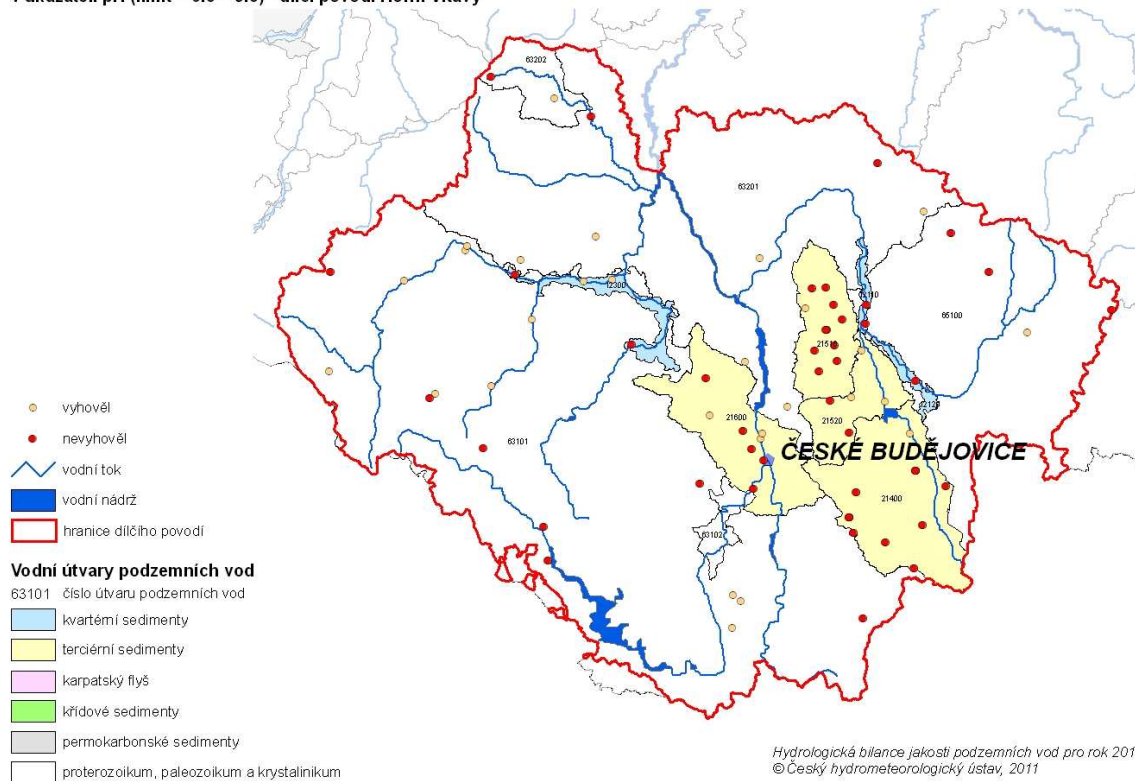


Obr.č. 19.9 – Hodnocení jakosti podzemních vod pro hydrologickou bilanci jakosti vody v roce 2010 v ukazateli : pH

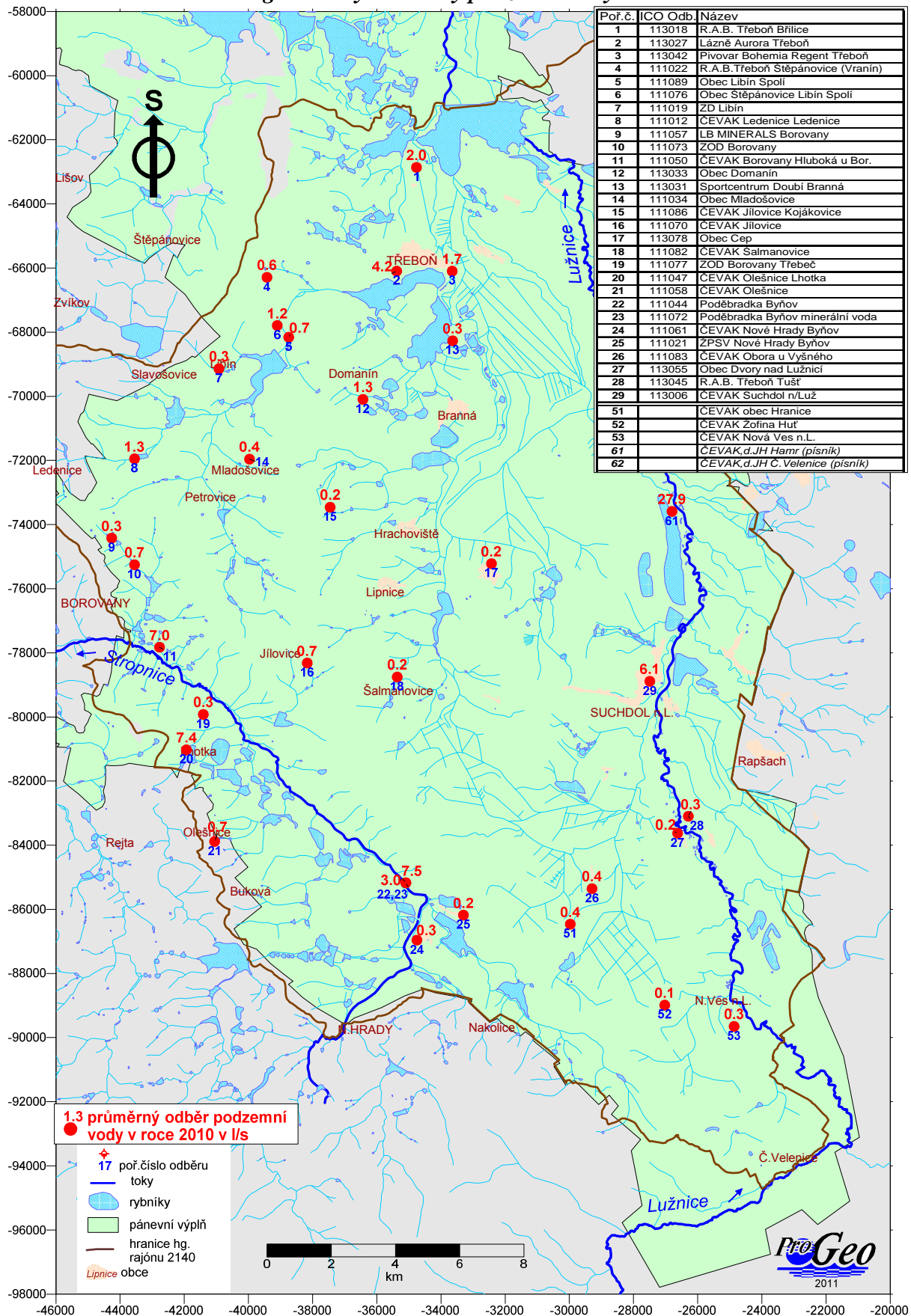
Hodnocení jakosti podzemních vod – porovnání s meznou hodnotou pro pitnou vodu vyhlášky MZd č. 252/2004 Sb. v ukazateli pH (limit = 6.5 – 9.5)



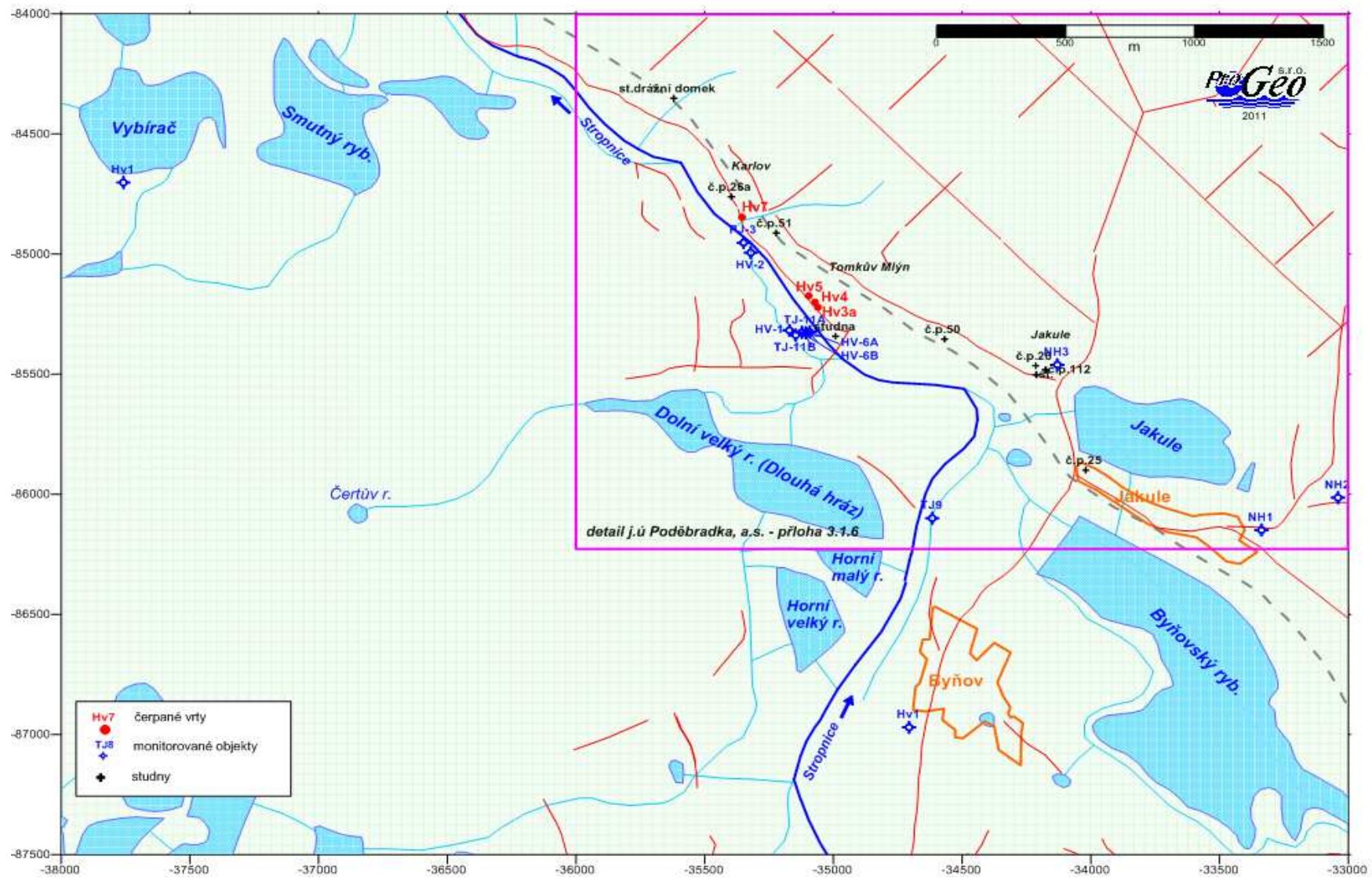
Hodnocení jakosti podzemních vod – porovnání s meznou hodnotou pro pitnou vodu vyhlášky MZd č. 252/2004 Sb. v ukazateli pH (limit = 6.5 – 9.5) - dílčí povodí Horní Vltavy



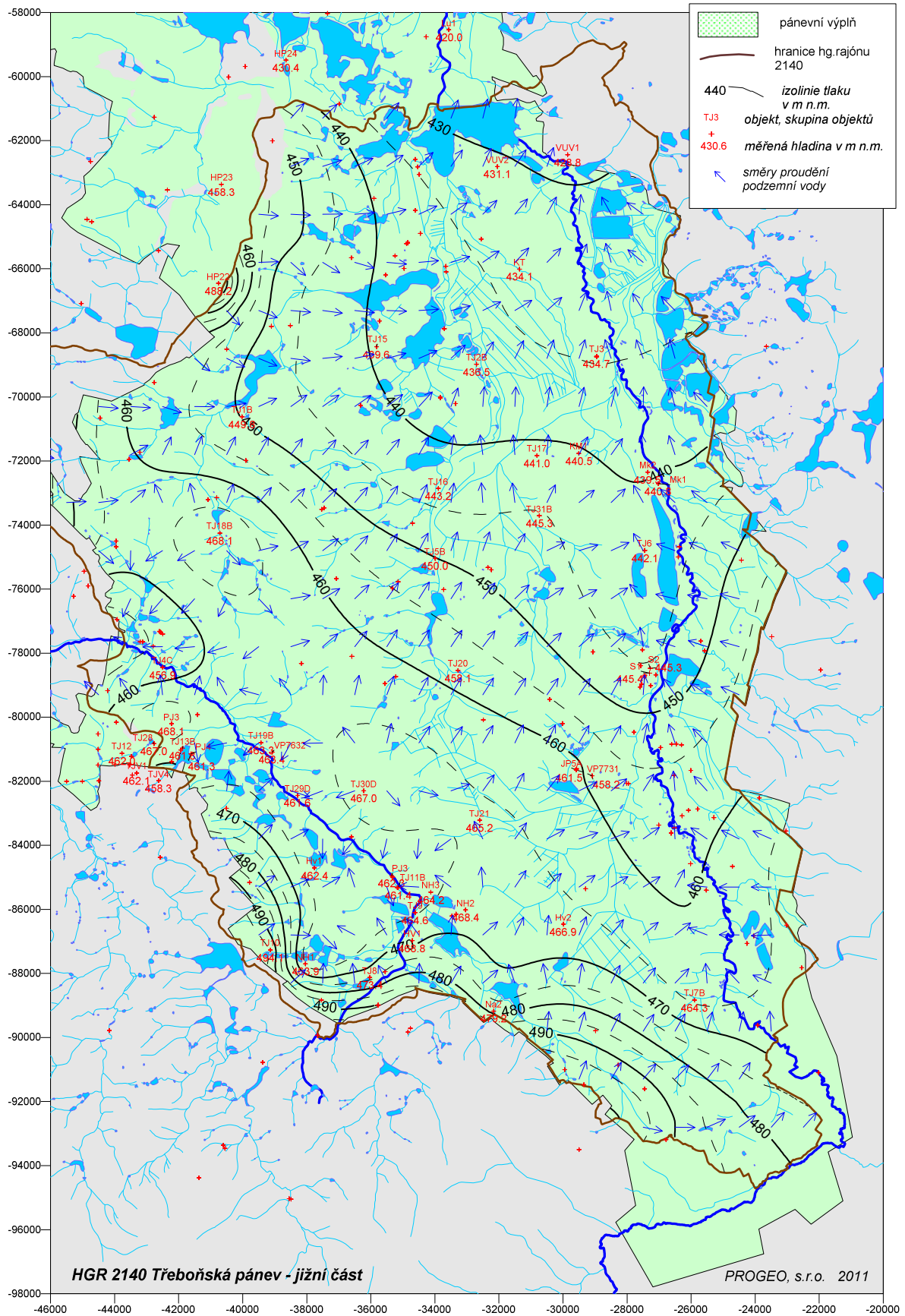
Obr. č. 20 HGR 2140
Situace s registrovanými odběry podzemní vody



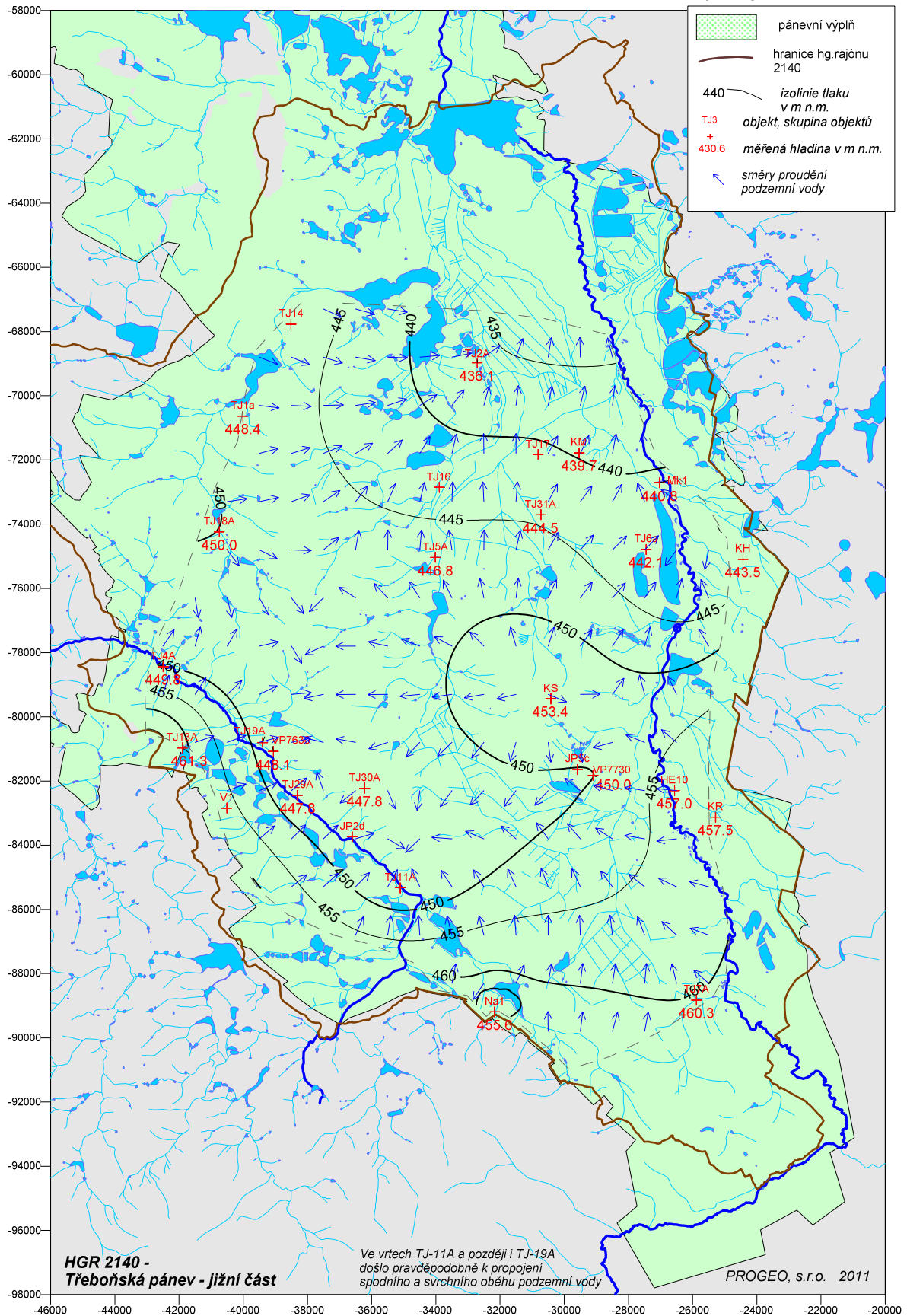
Obr. č. 21 HGR 2140
 Situace objektů v blízkém okolí jímacího území Poděbradka a.s. v lokalitě Byňov



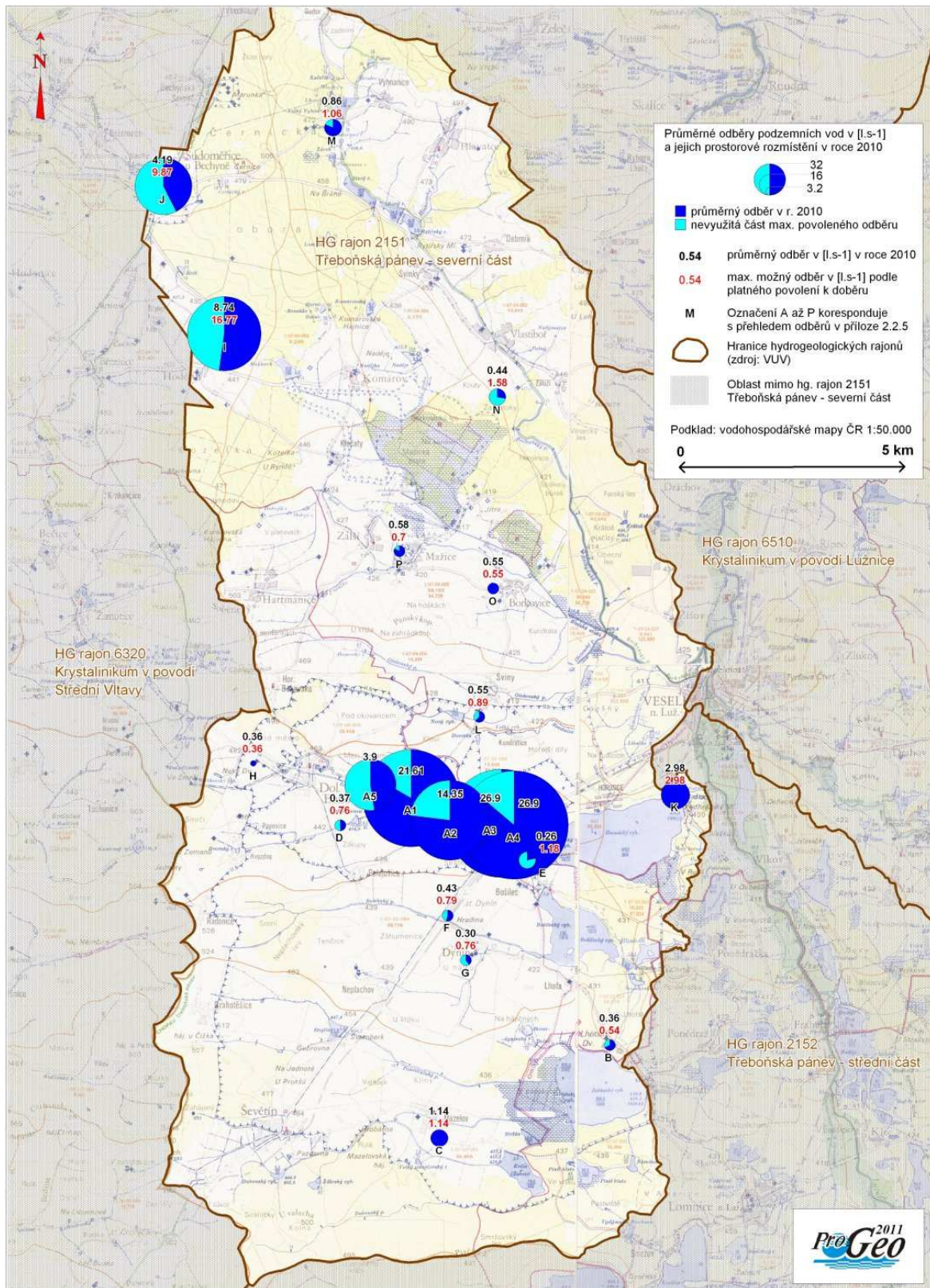
Obr. č. 22 HGR 2140
Izolinie hladin a směry proudění podzemní vody ve svrchní části pánve
 situace na konci hydrologického roku 2010



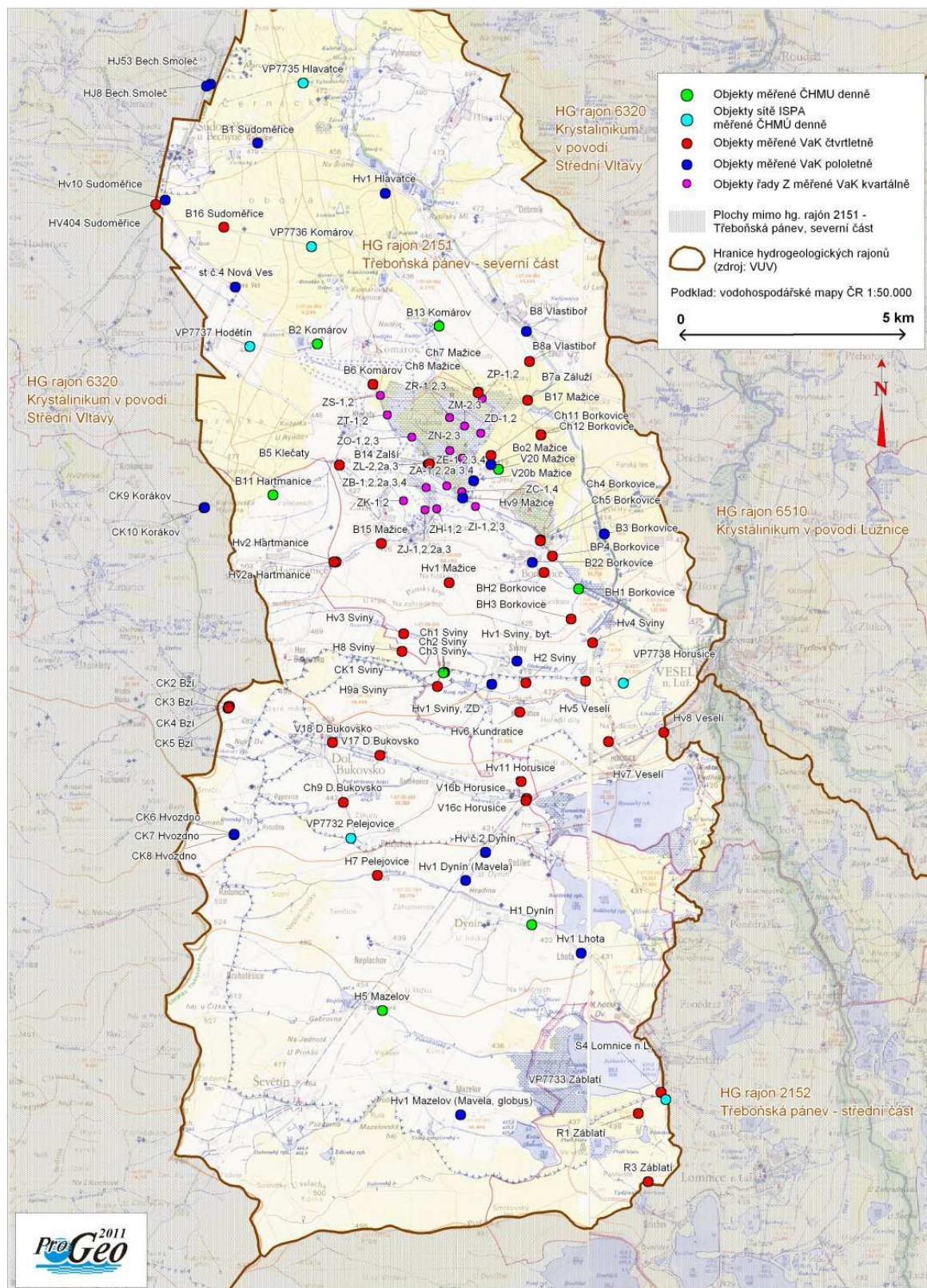
Obr. č. 23 HGR 2140
Izolinie hladin a směry proudění podzemní vody ve spodní části pánve
 situace na konci hydrologického roku 2010



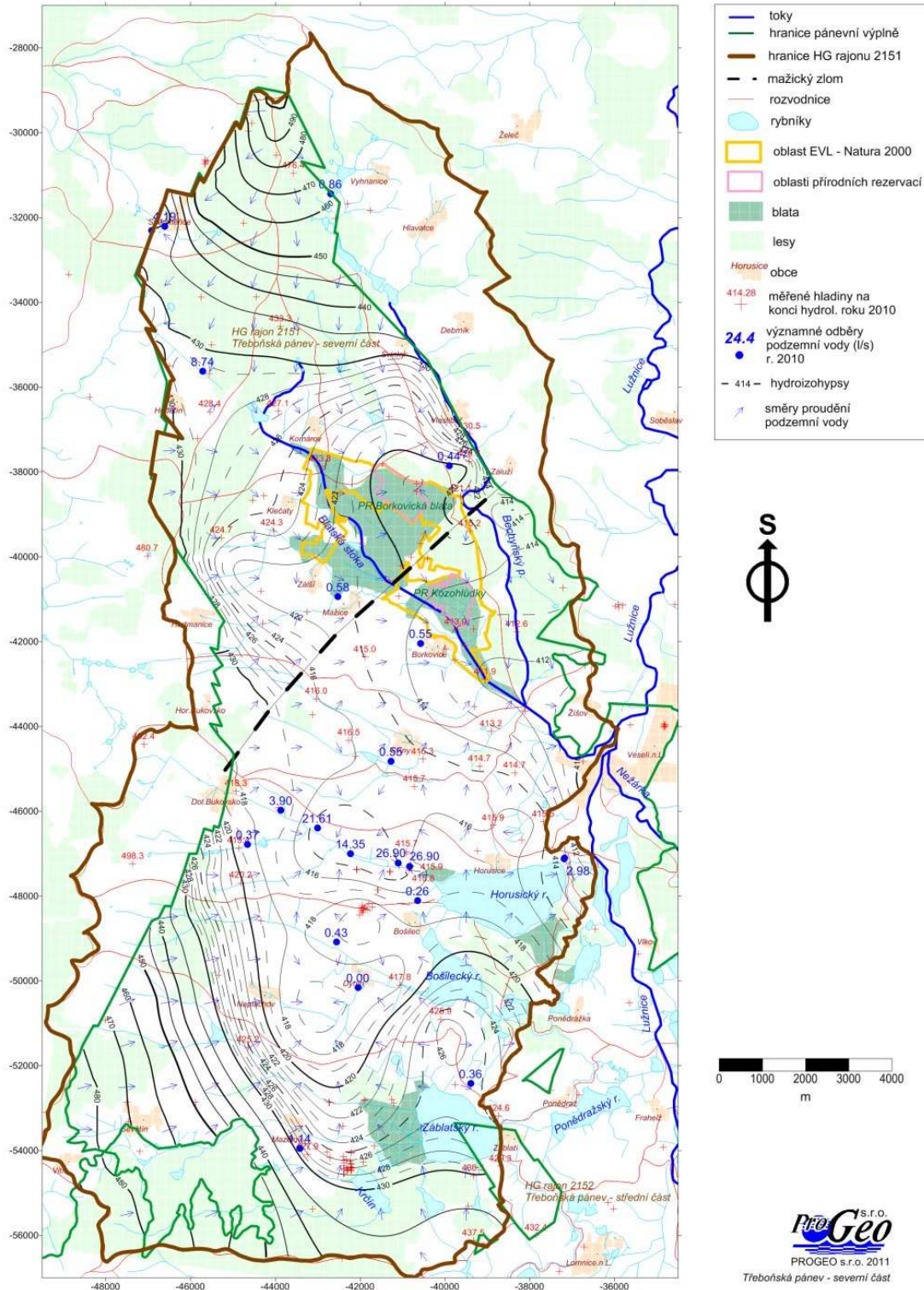
Obr. č. 24 HGR 2151
Základní situace s místy a velikostí evidovaných odběrů podzemních vod



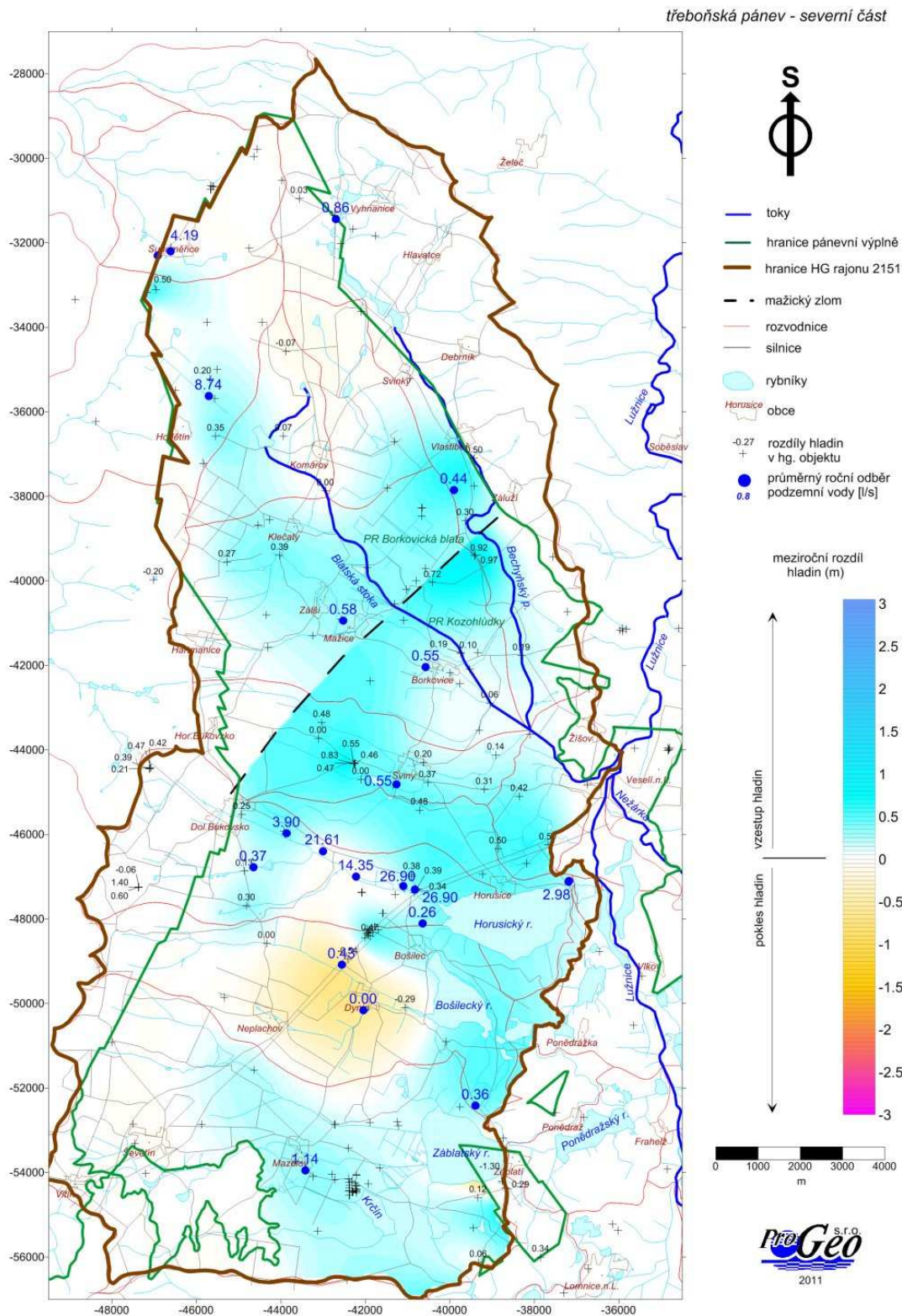
Obr. č. 25 HGR 2151
Situace s objekty režimního měření hladin podzemních vod



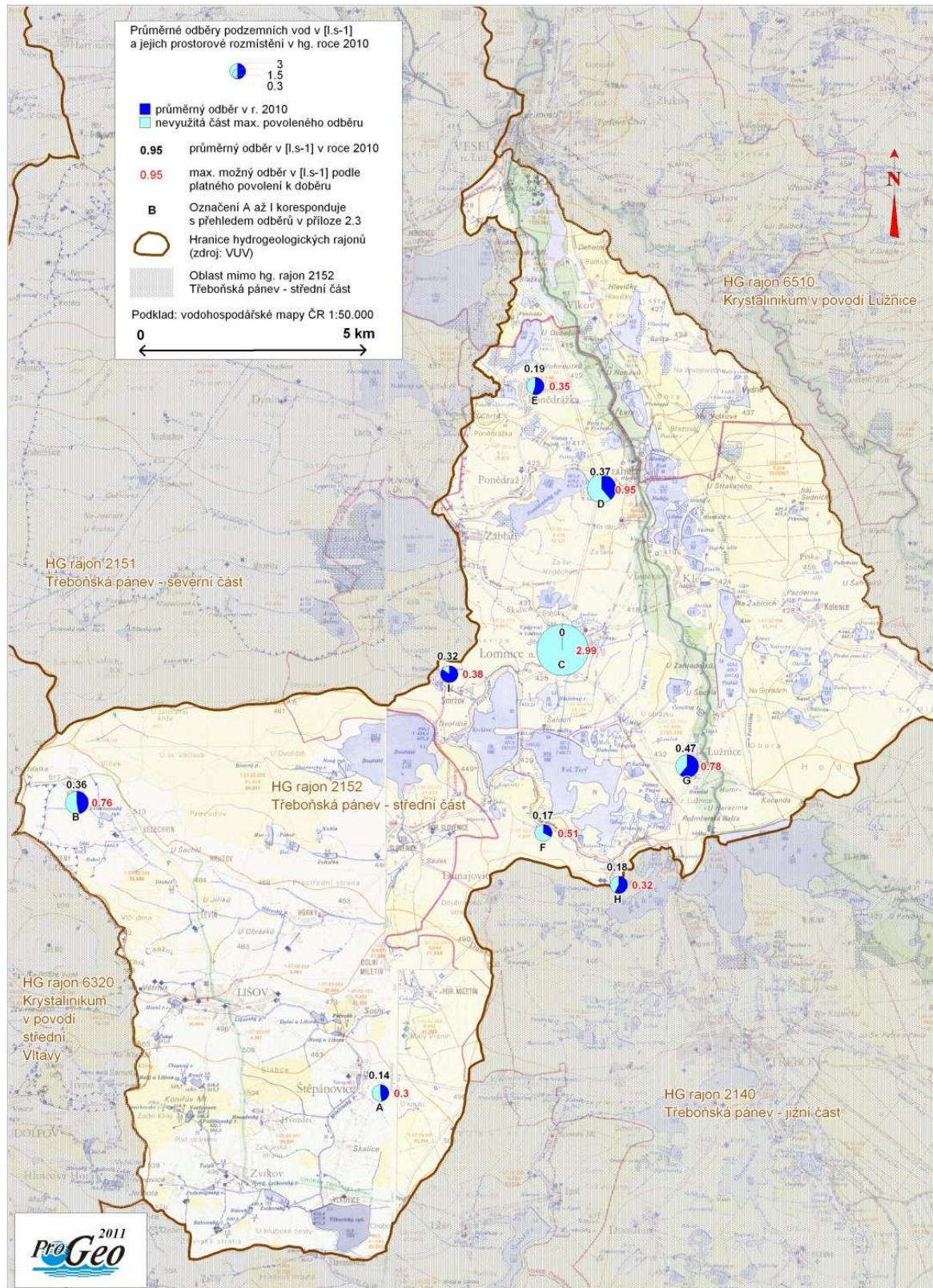
Obr. č. 26 HGR 2151
Hladiny a směry proudění podzemní vody v hlubší části pánve na konci hydrologického roku 2010



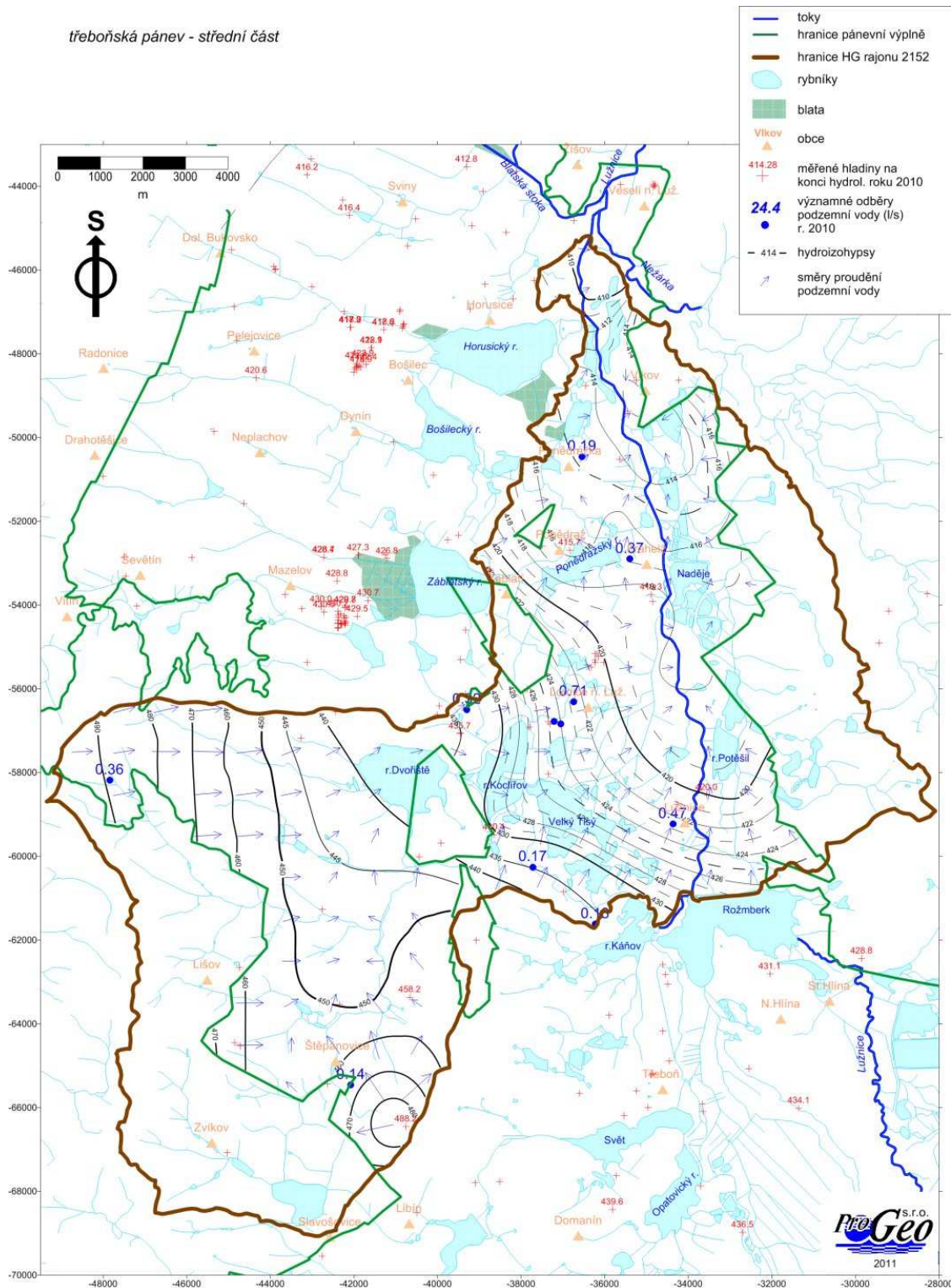
Obr. č. 27 HGR 2151
Změny hladin podzemní vody v hlubší části pánve v průběhu hydrologického roku 2010



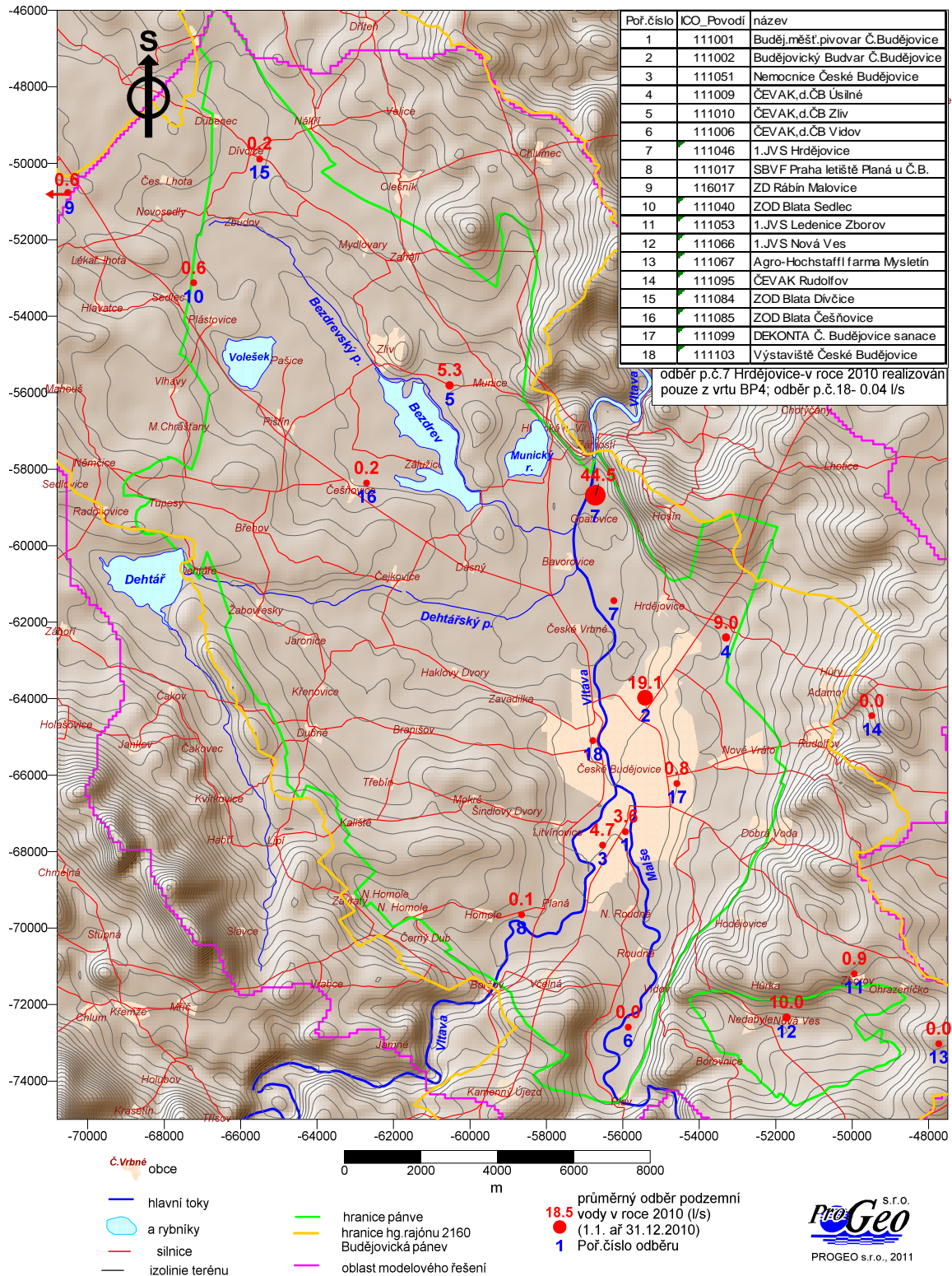
Obr. č. 28 HGR 2152
Situace s místy a velikostí evidovaných odběrů podzemních vod



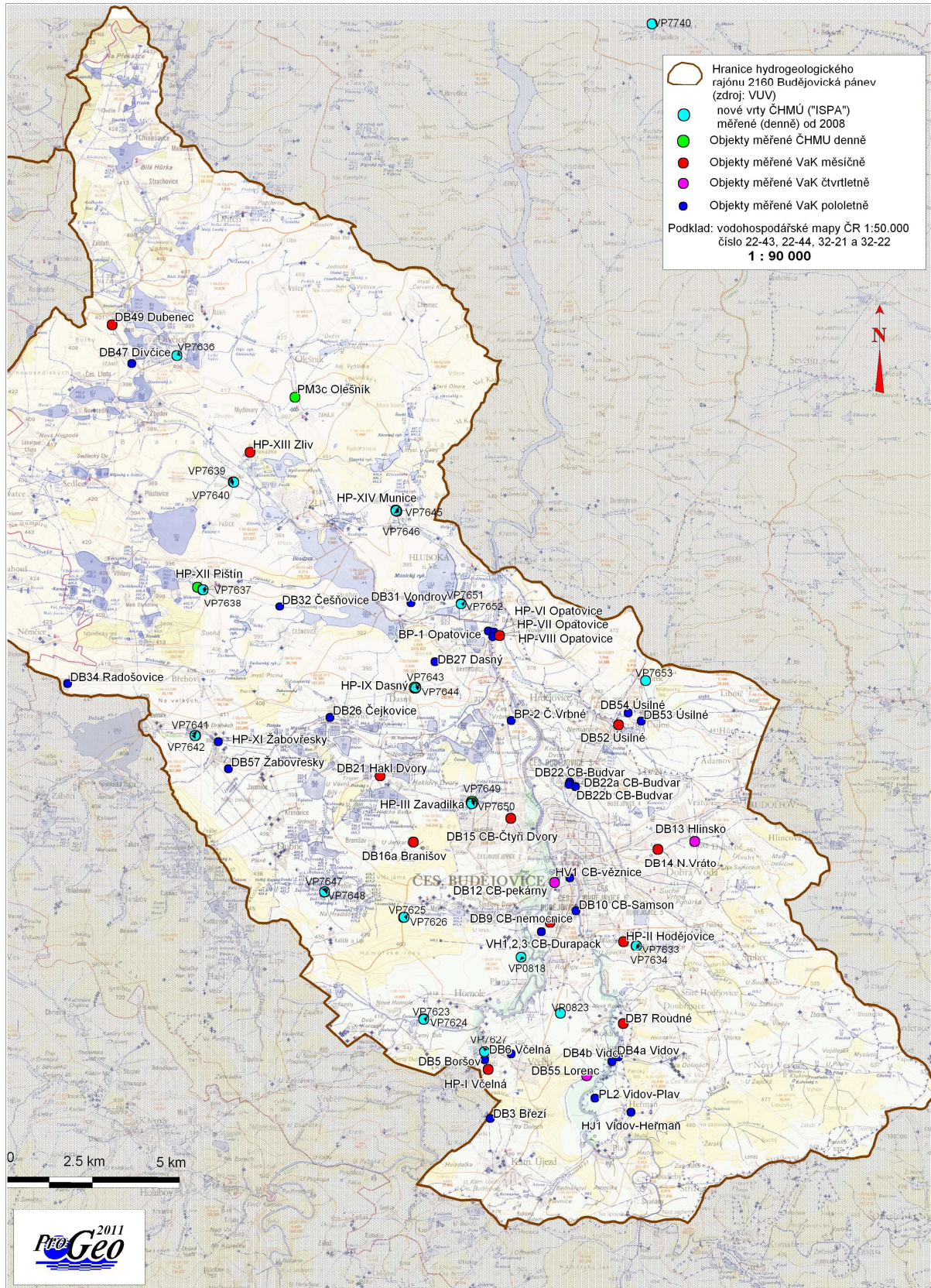
Obr. č. 29 HGR 2152
Hladiny a směry proudění podzemní vody na konci hydrologického roku 2010



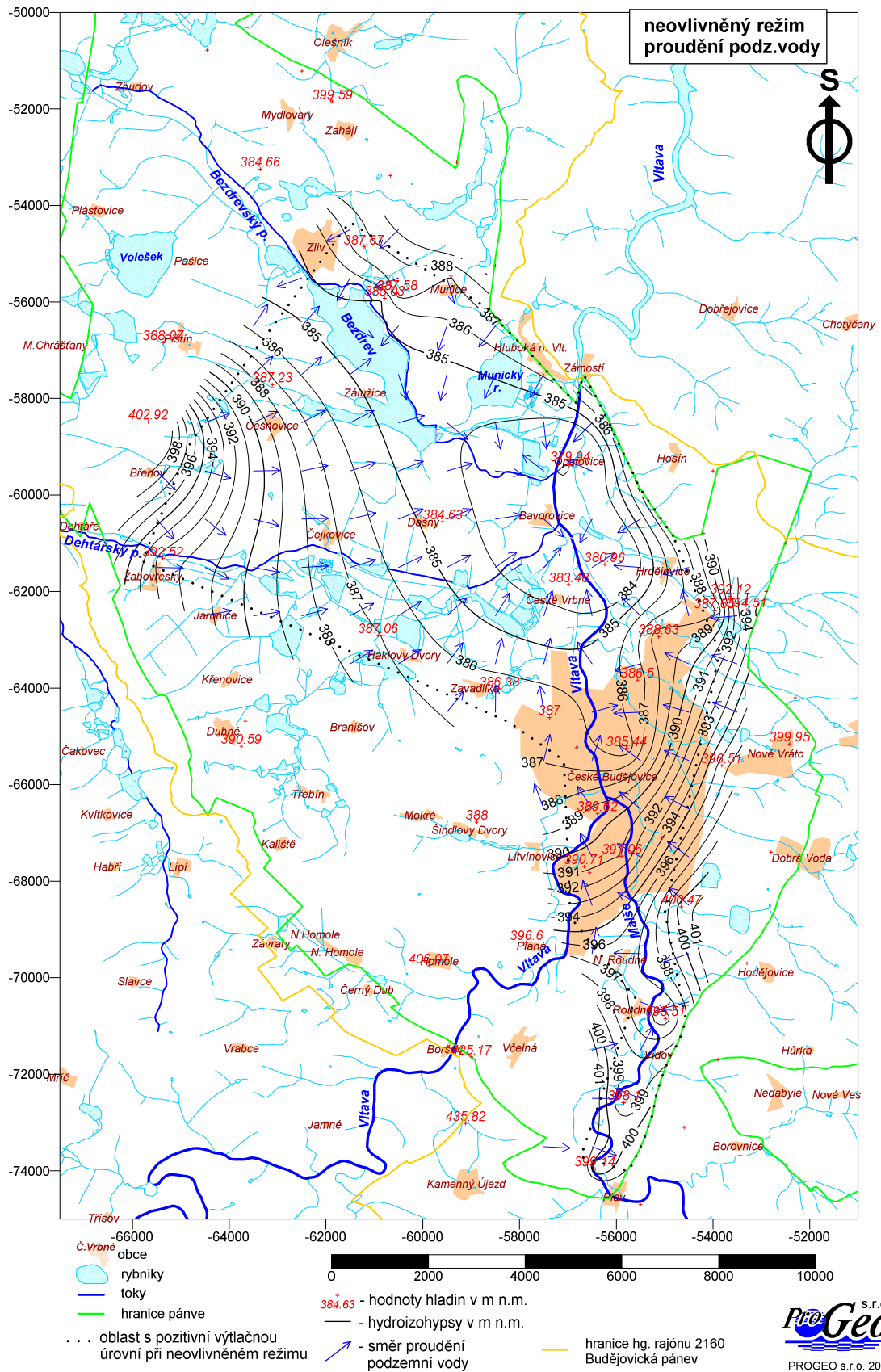
Obr. č. 30 HGR 2160
Situace s evidovanými odběry podzemních vod



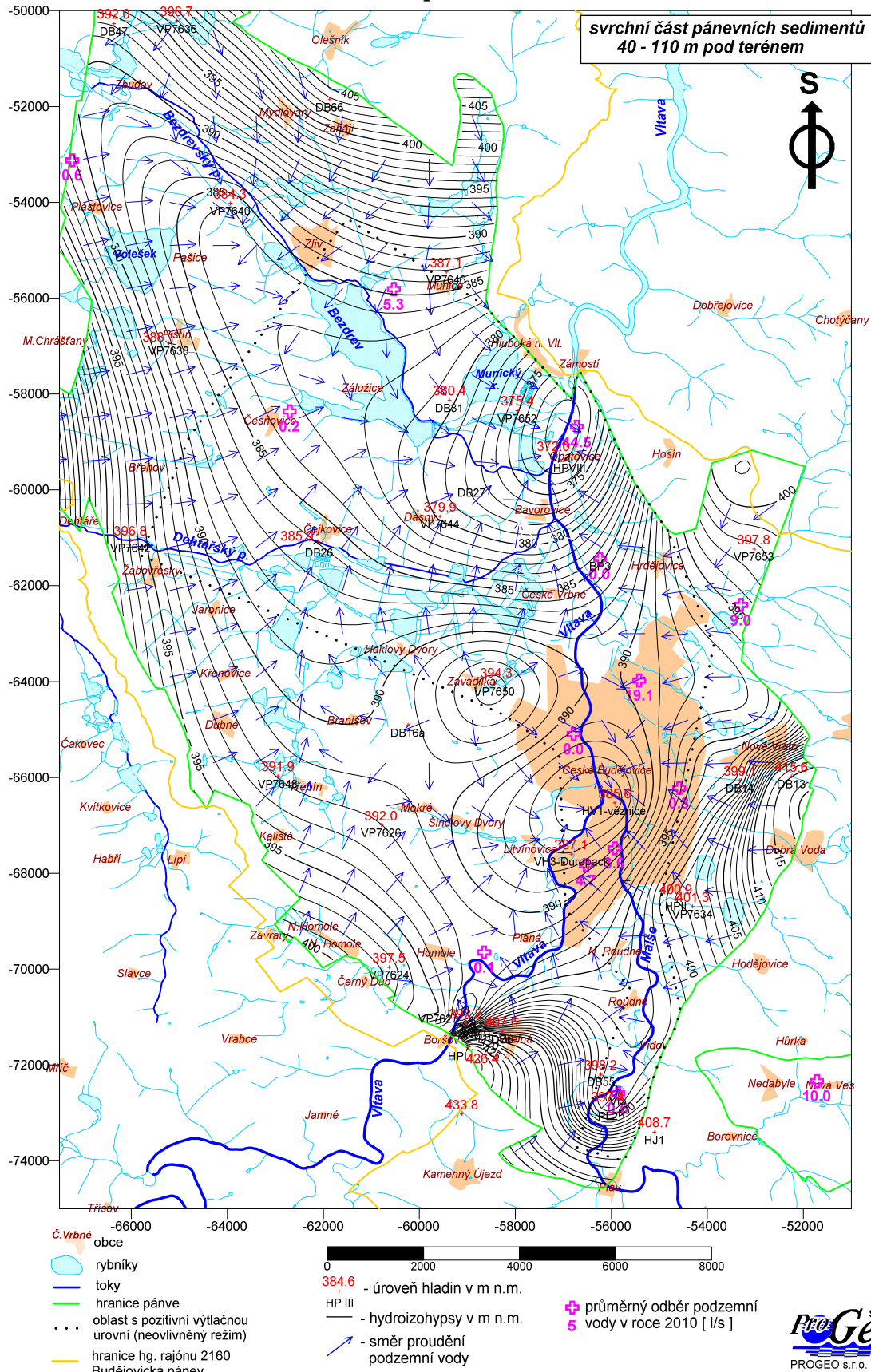
Obr. č. 31 HGR 2160
Situace objektů režimního měření hladin podzemních vod



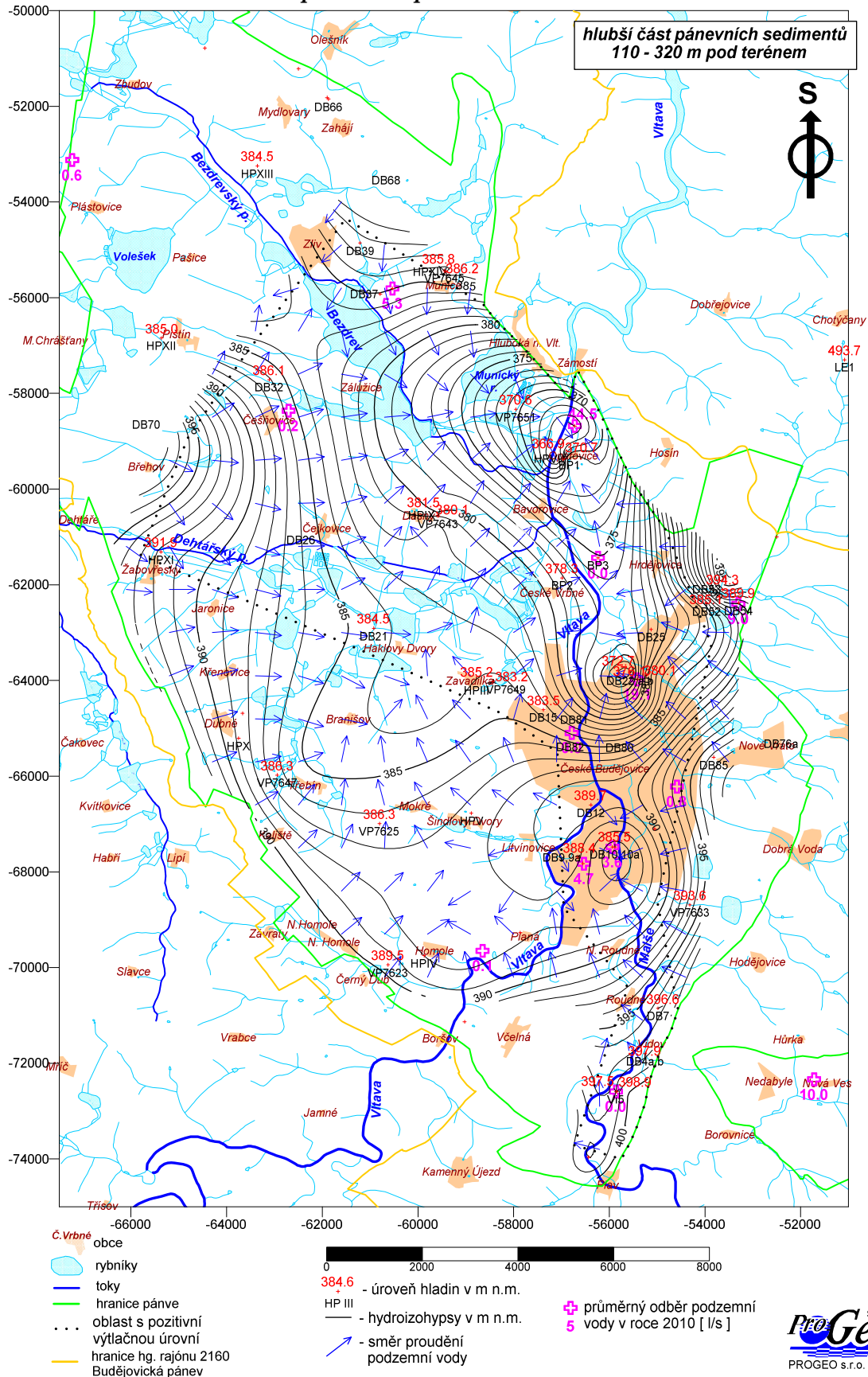
Obr. č. 32 HGR 2160
Izolinie hladin a směry proudění podzemní vody – neovlivněný režim



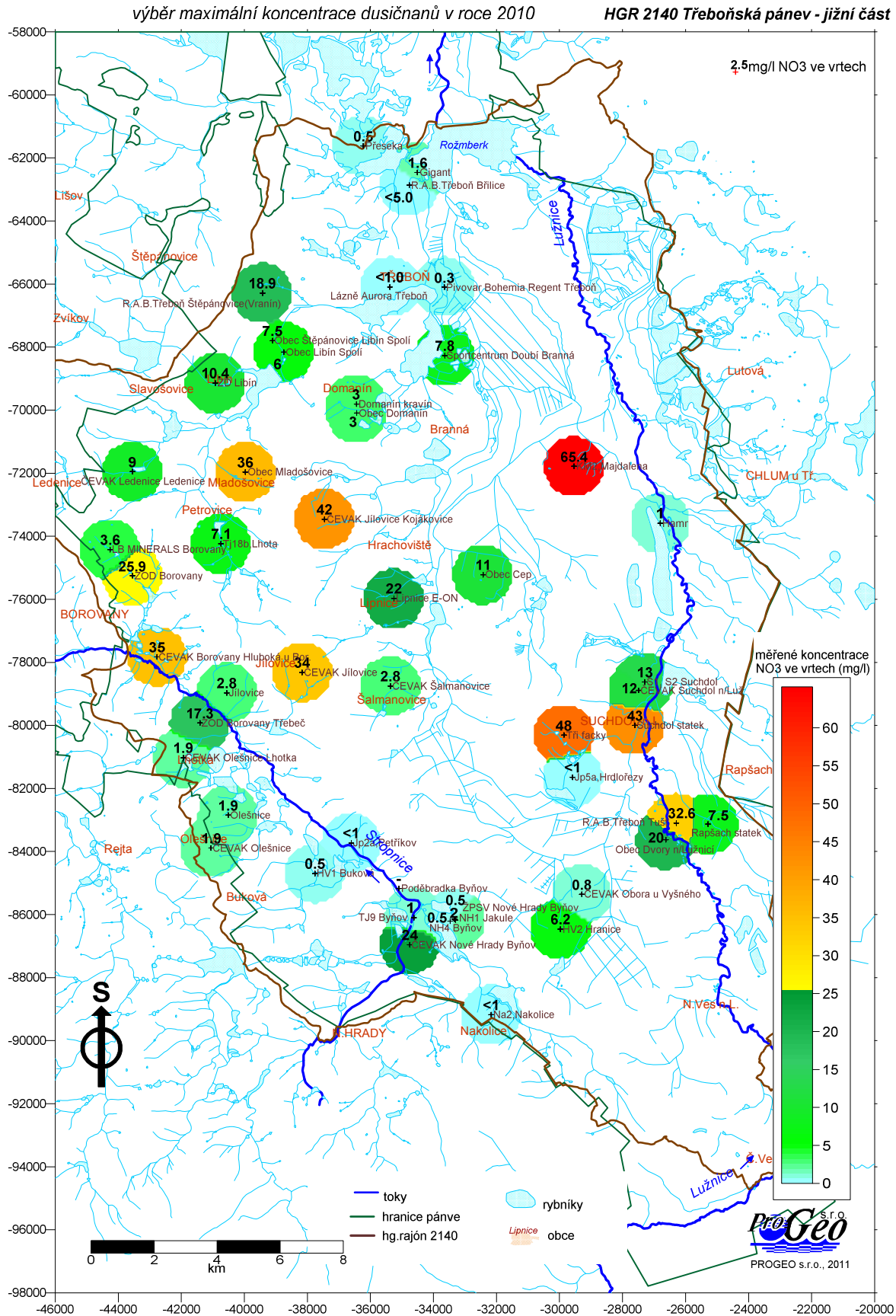
Obr. č. 33 HGR 2160
Izolinie hladin a směry proudění podzemní vody na konci hydrologického roku 2010 – svrchní část pánve



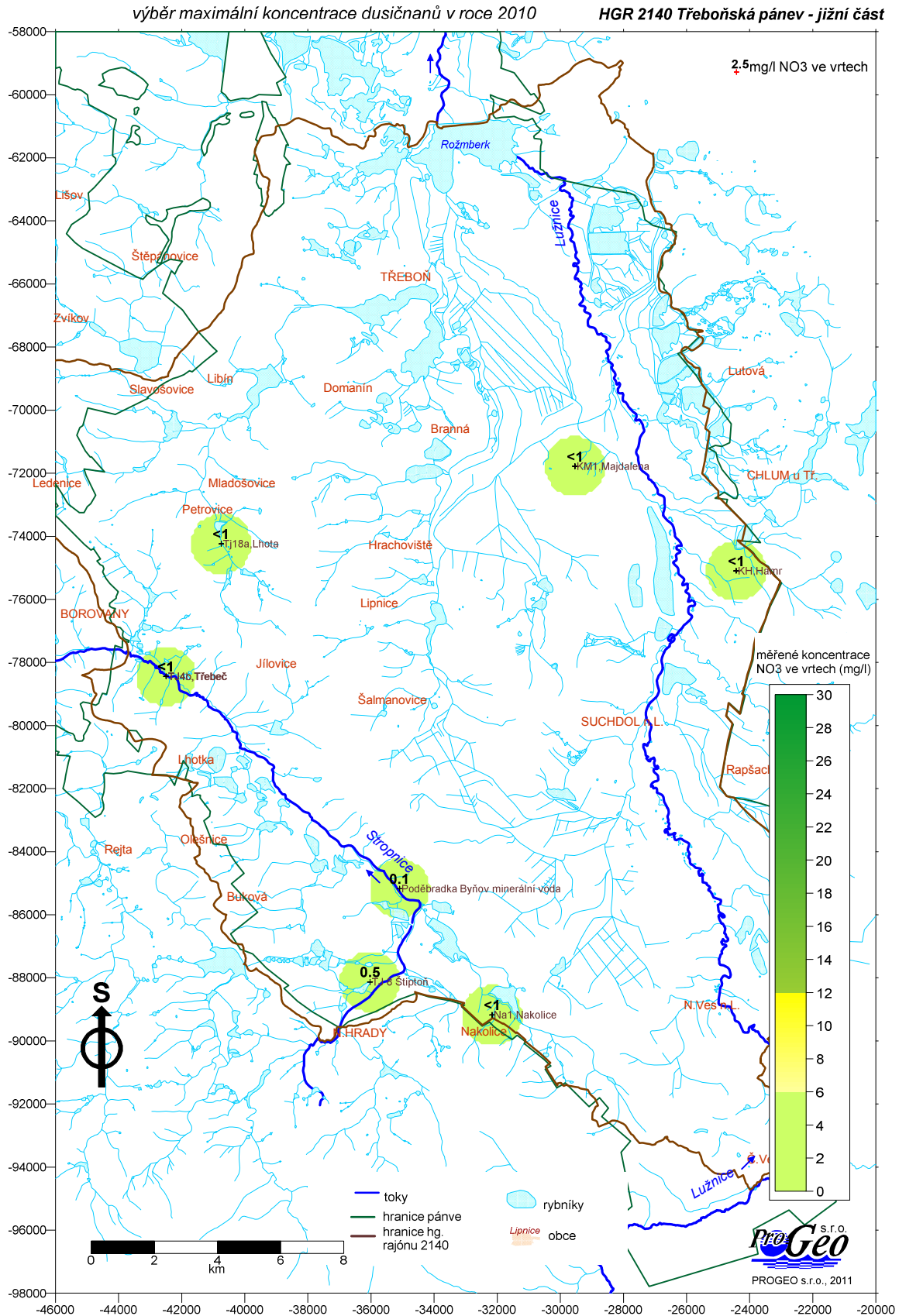
Obr. č. 34 HGR 2160
Izolinie hladin a směry proudění podzemní vody na konci hydrologického roku 2010 – spodní část pánve



Obr. č. 35 HGR 2140
Situace s distribucí NO₃ v podzemních vodách ve svrchní části pánve

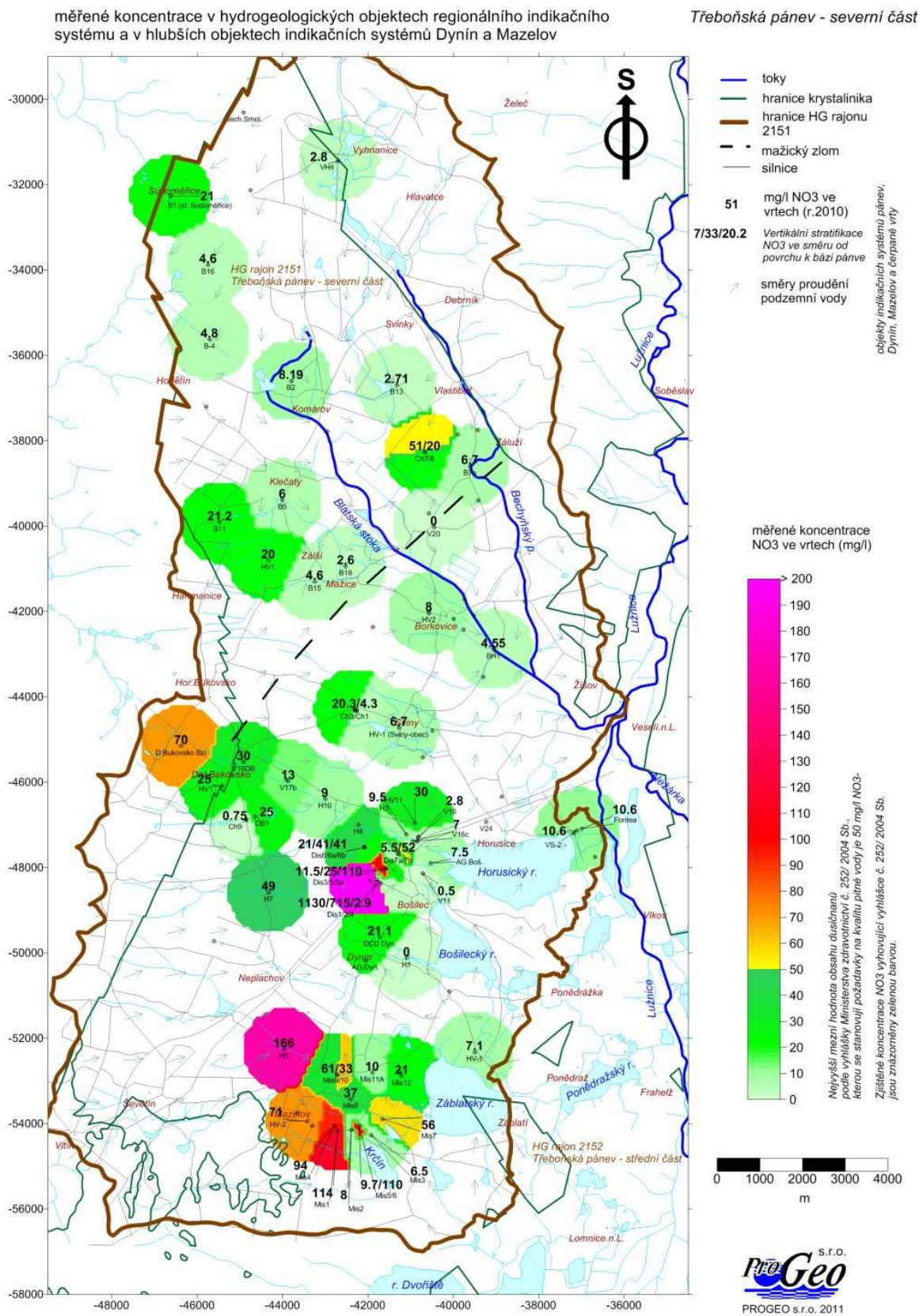


Obr. č. 36 HGR 2140
Situace s distribucí NO₃⁻ v podzemních vodách ve spodní části pánve

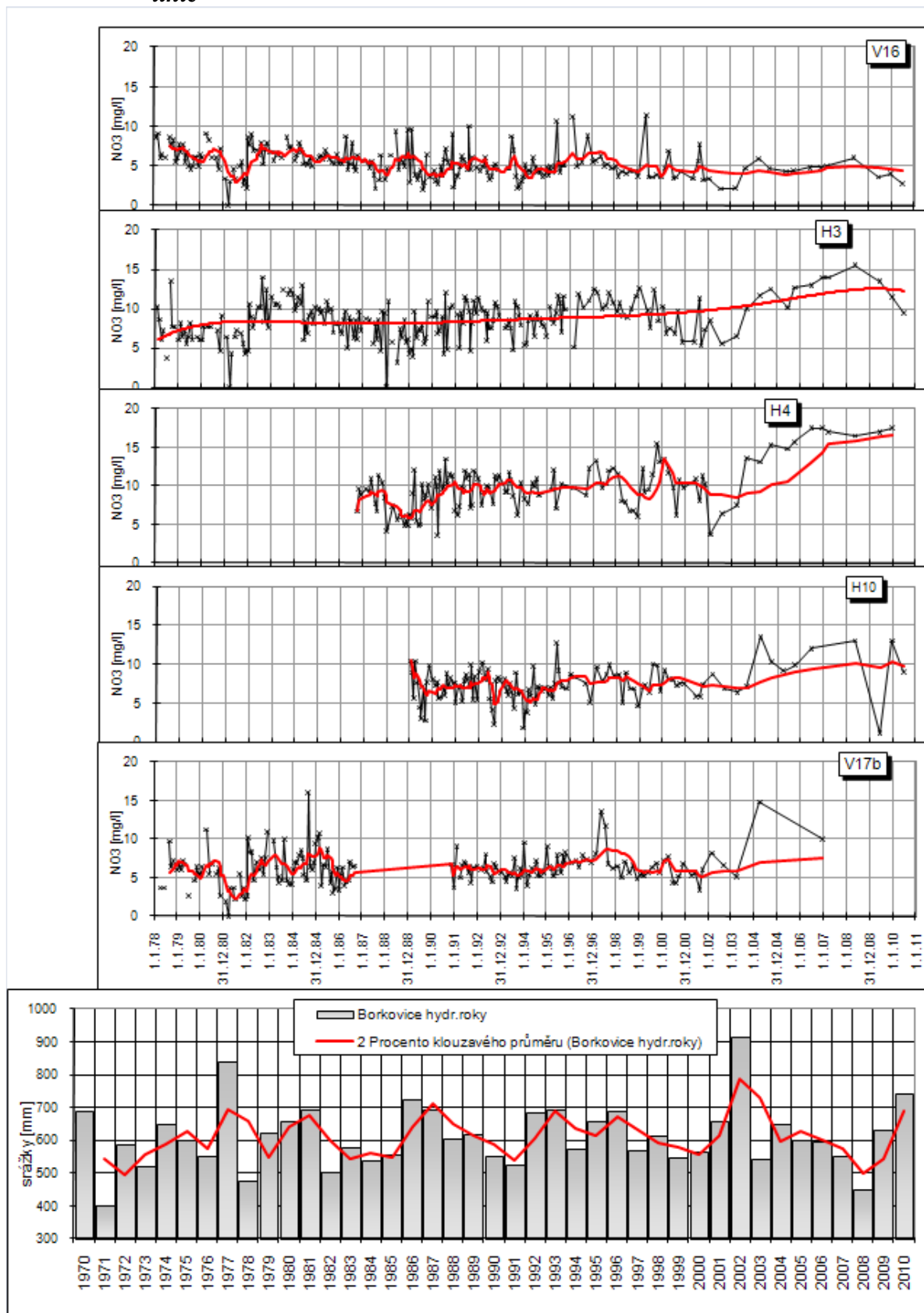


Obr. č. 37 HGR 2151

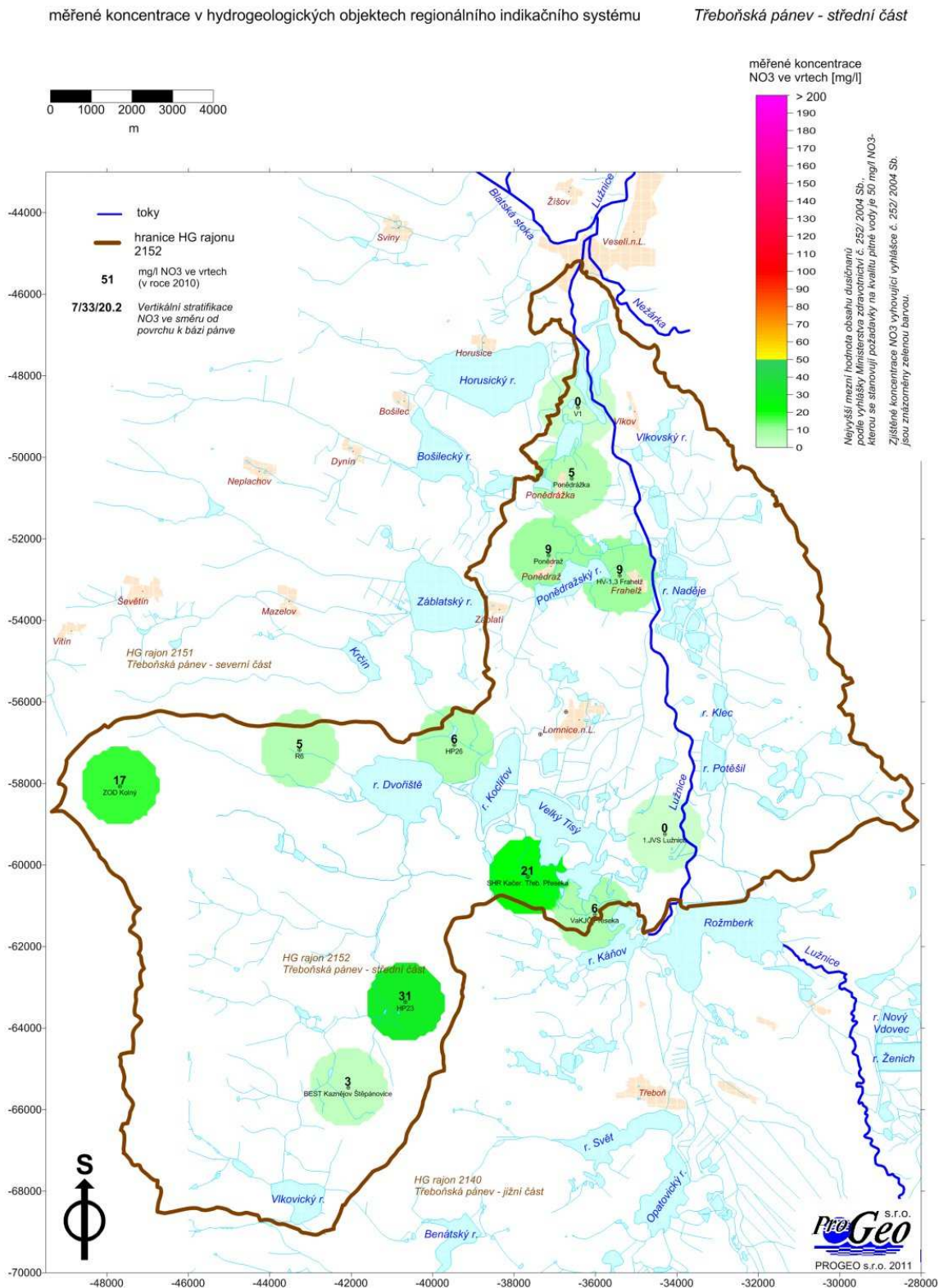
Situace s distribucí NO₃⁻ v podzemních vodách – max. koncentrace v roce 2010



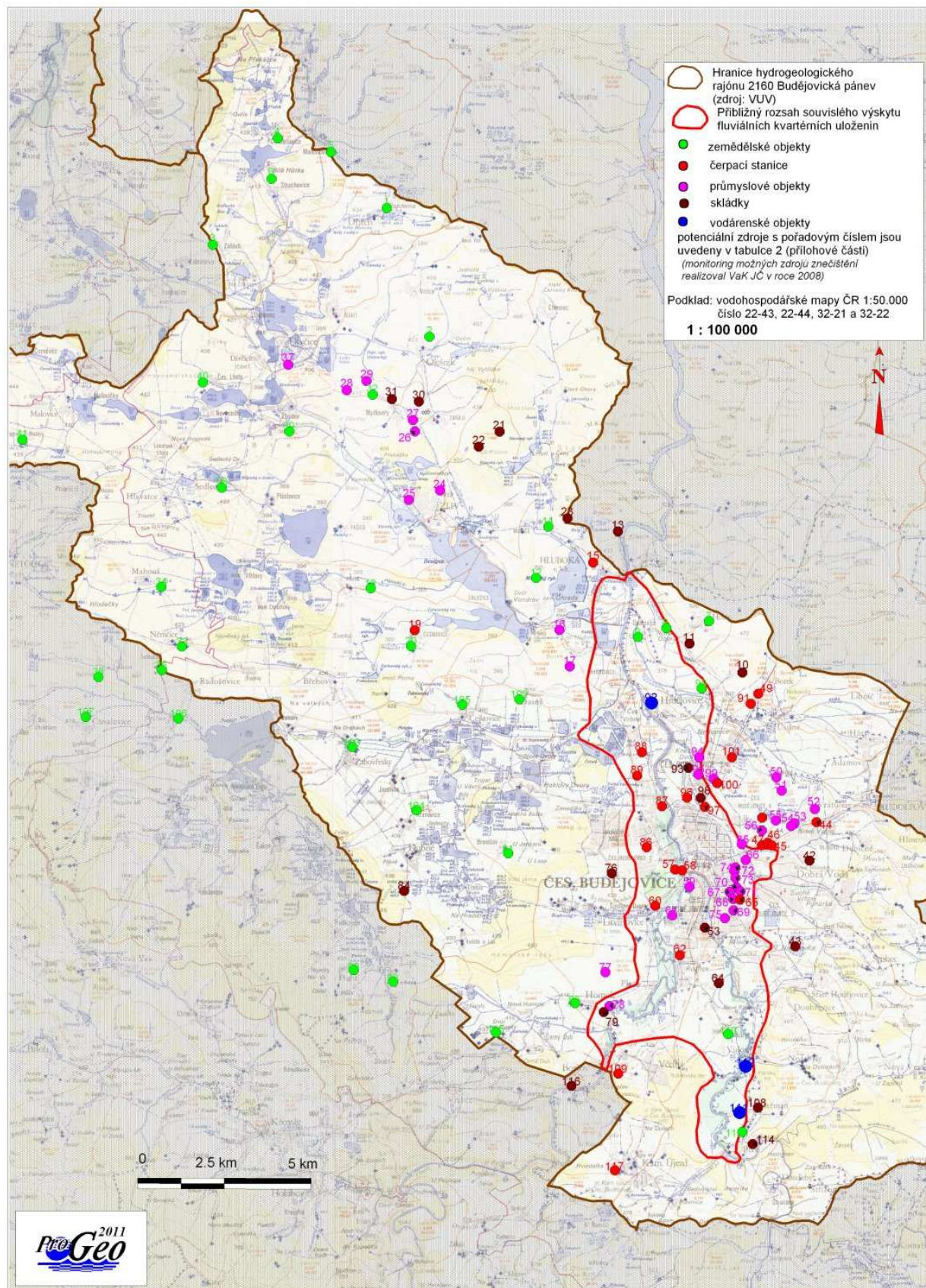
Obr. č. 38 **HGR 2151**
Časový průběh koncentrací NO₃⁻ ve vodárenských vrtech horusické jímací linie



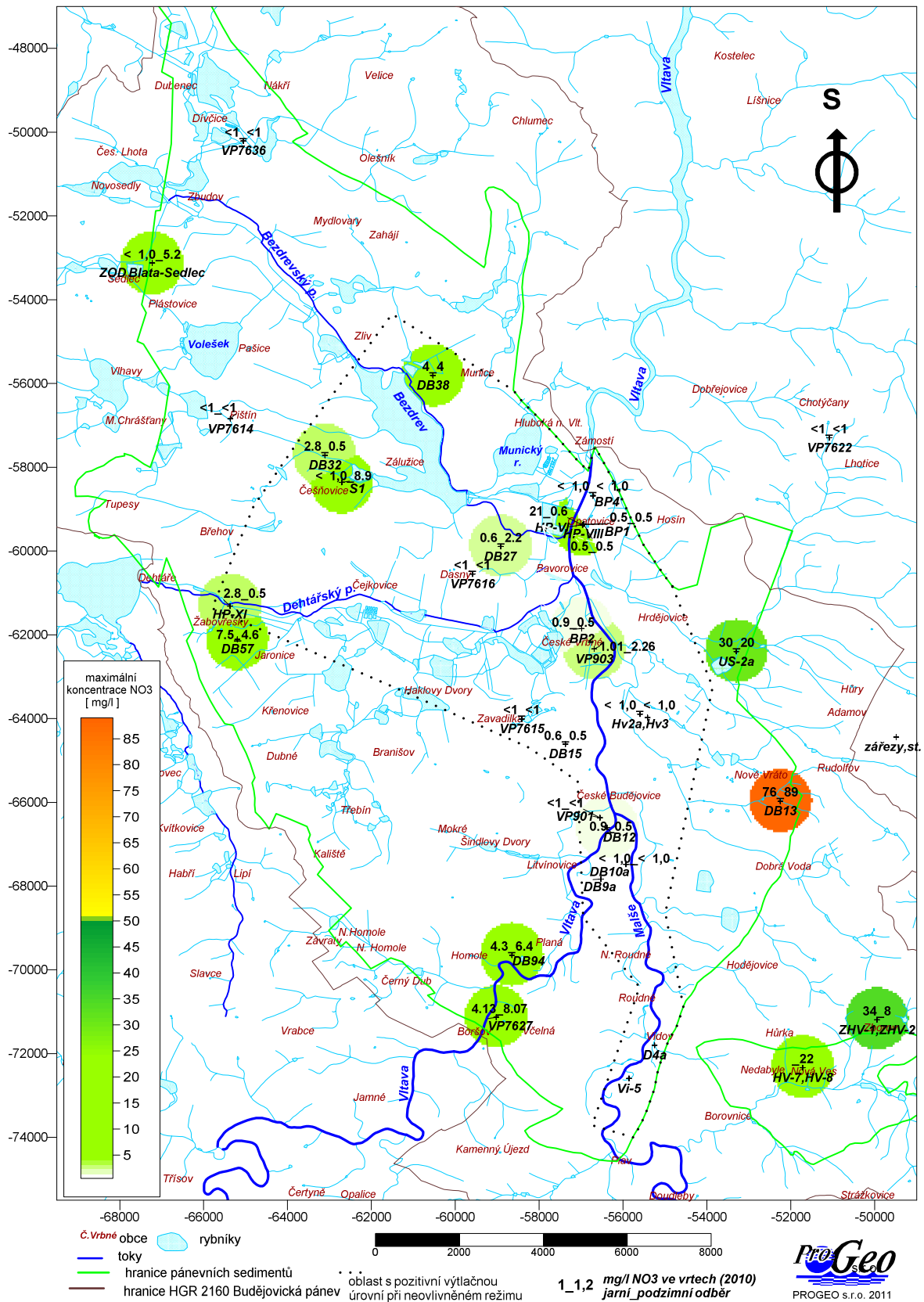
Obr. č. 39 HGR 2152
Situace s distribucí NO₃⁻ v podzemních vodách – max. koncentrace v roce 2010



Obr.č. 40 HGR 2160
Situace zdrojů potenciálního znečištění



Obr.č. 41 HGR 2160
Situace plošného rozložení koncentrací NO₃⁻ v podzemních vodách v roce 2010



Obr. č. 42 HGR 2160
Časový průběh koncentrací NO_3^- v objektech sledovaných ČEVAK a.s.

